
NOTA TÉCNICA

¿Cómo Realizar Informes/ Reports de productos compatibles con Ekip Connect y T&P?

NOTA TECNICA V20241122

En esta nota técnica se mostrará paso a paso como generar un informe de la gama de interruptores Tmax XT. El producto en que se han realizado las pruebas es interruptor un Tmax XT4N, con la unidad de disparo Ekip LSIG utilizando un Ekip T&P para conectarlo con Ekip Connect instalado en un ordenador portátil.

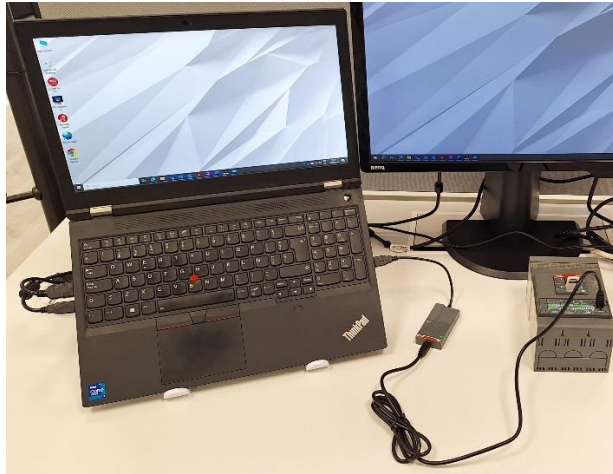
Hardware requerido

Para poder realizar esta prueba, previamente se debe de tener:

- Programa Ekip Connect en su versión más actualizada disponible en la web (versión utilizada en la prueba 3.4.2.0 en inglés) [Ekip Connect - Enlace de descarga directa](#)
- Disponer del ABB Ekip T&P Ref. (1SDA066989R1)
- El Interruptor automático de la gama TMAX XT junto con su respectivo Relé de disparo Ekip compatible con Ekip T&P. (Para esta nota técnica se utilizó un XT4N 250 y el EKIP LSIG)
- Un Ordenador donde instalar el Ekip Connect (Para esta nota técnica se utilizó un ordenador con sistema operativo Windows 10 de 64bits, con 32 GB de RAM y un procesador Intel® Core™ i7-11850H @ 2.50GHz, sin embargo, los requerimientos mínimos del Ekip Connect se pueden consultar su [Manual de usuario](#) pág 10)

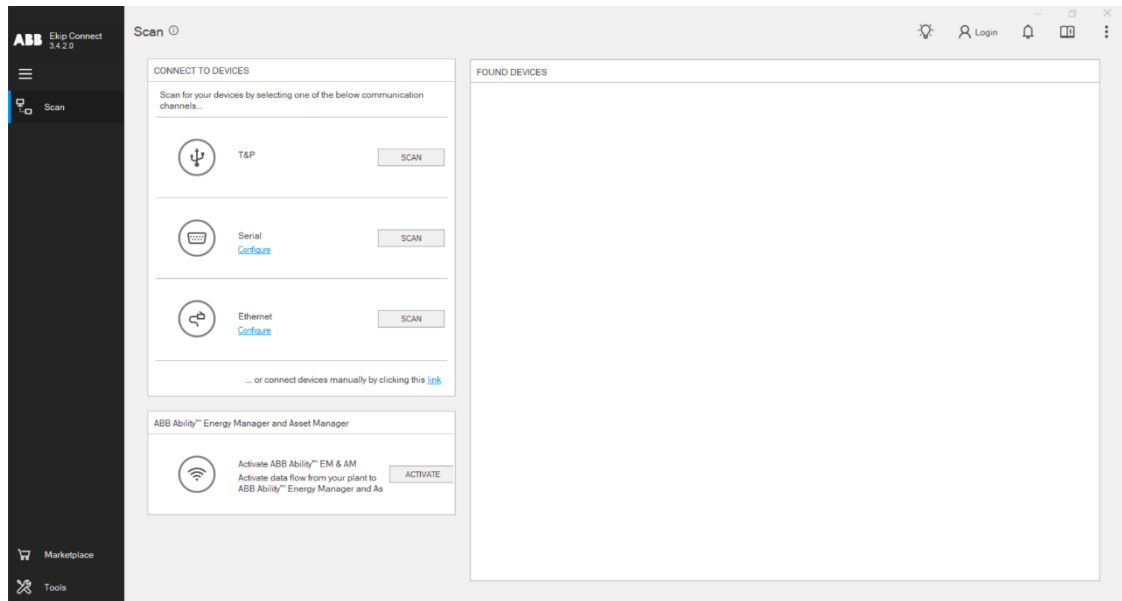
Procedimiento

Primero. Conecte el "Ekip T&P" o un "Ekip Programming" al "Ekip LSIG" y al ordenador directamente.

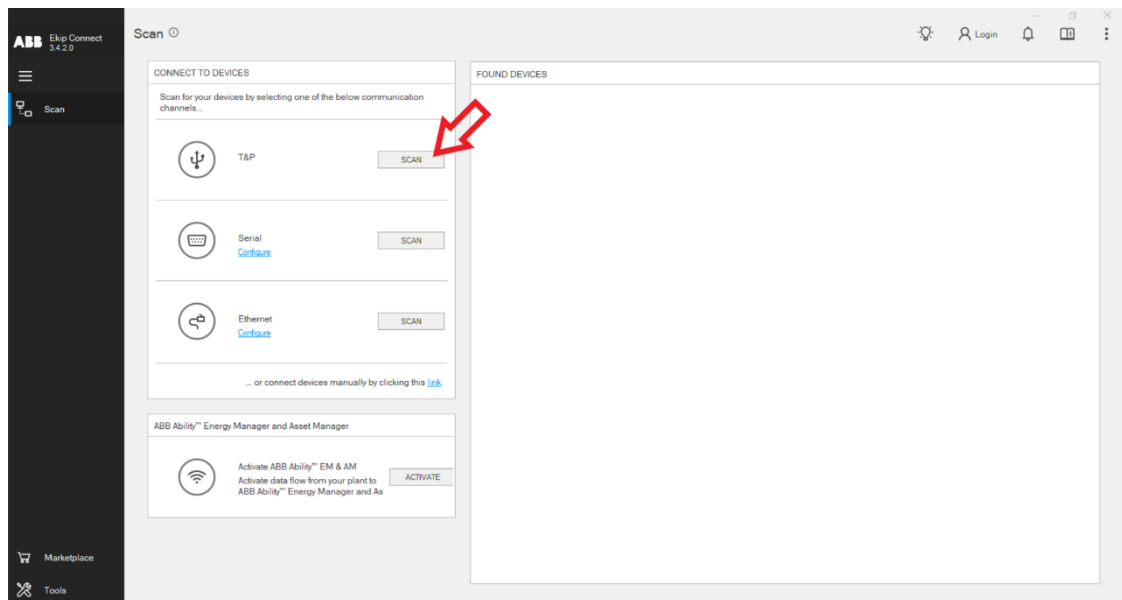


Nota: Imágenes de Referencia para saber donde conectar los terminales, si su interruptor se encuentra ya instalado en un cuadro electrico puede realizar el mismo procedimiento sin desmontar el interruptor.

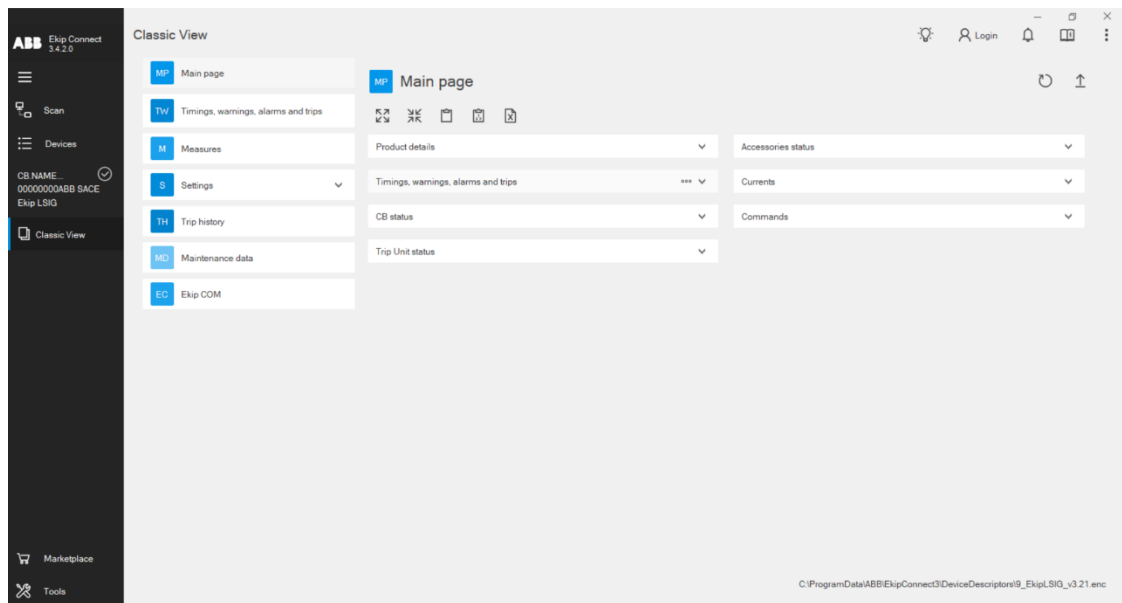
Segundo. Abrir el "Ekip Connect".



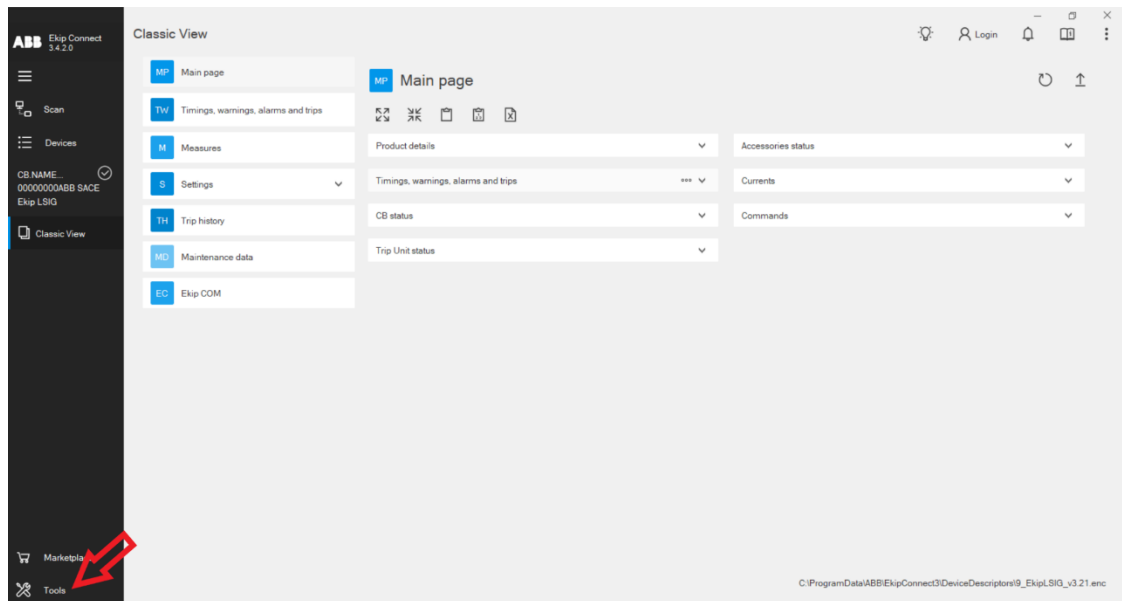
Tercero. Busque dentro del apartado "Scan", el recuadro "Connect to Devices", luego la opción "T&P" y clique en "SCAN".



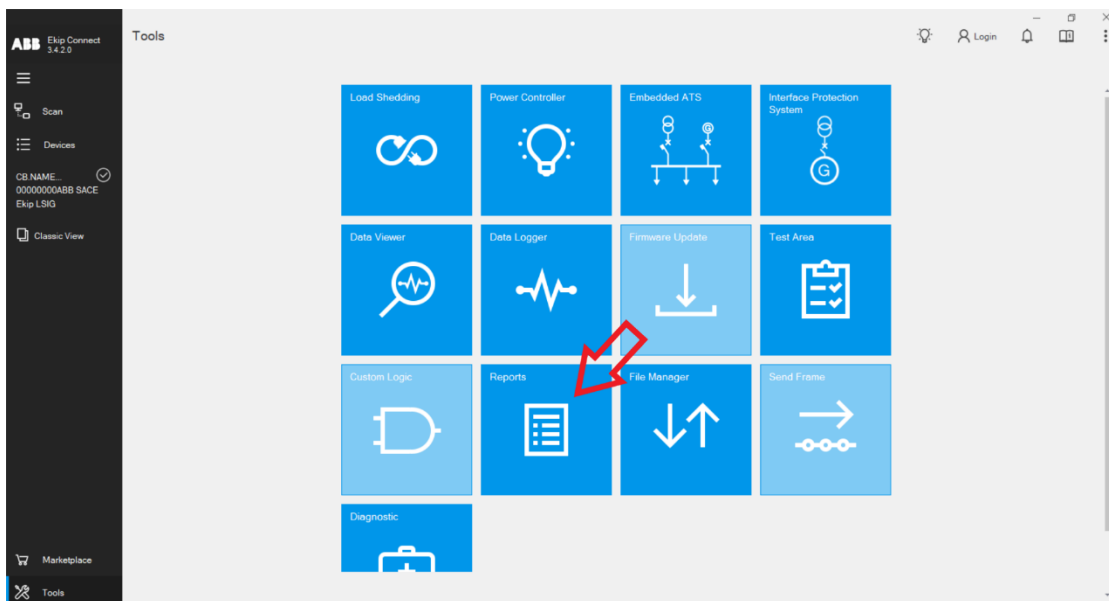
Cuarto. En la nueva ventana que se ha cargado el programa automáticamente reconocerá su dispositivo particular en la zona izquierda de color negro.



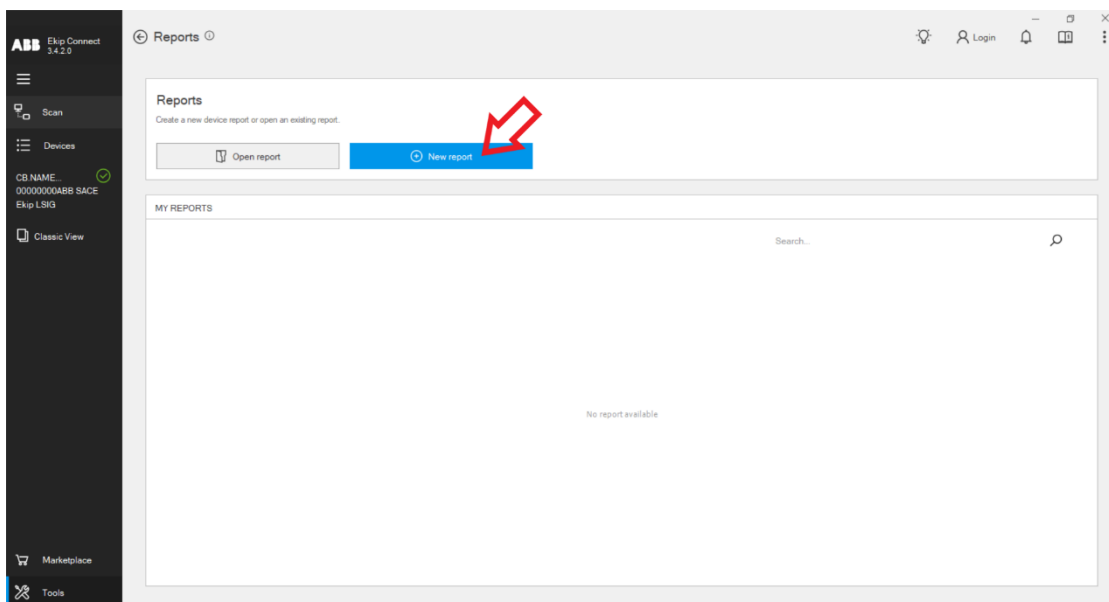
Quinto. En la parte inferior izquierda hacer clic en Tools.



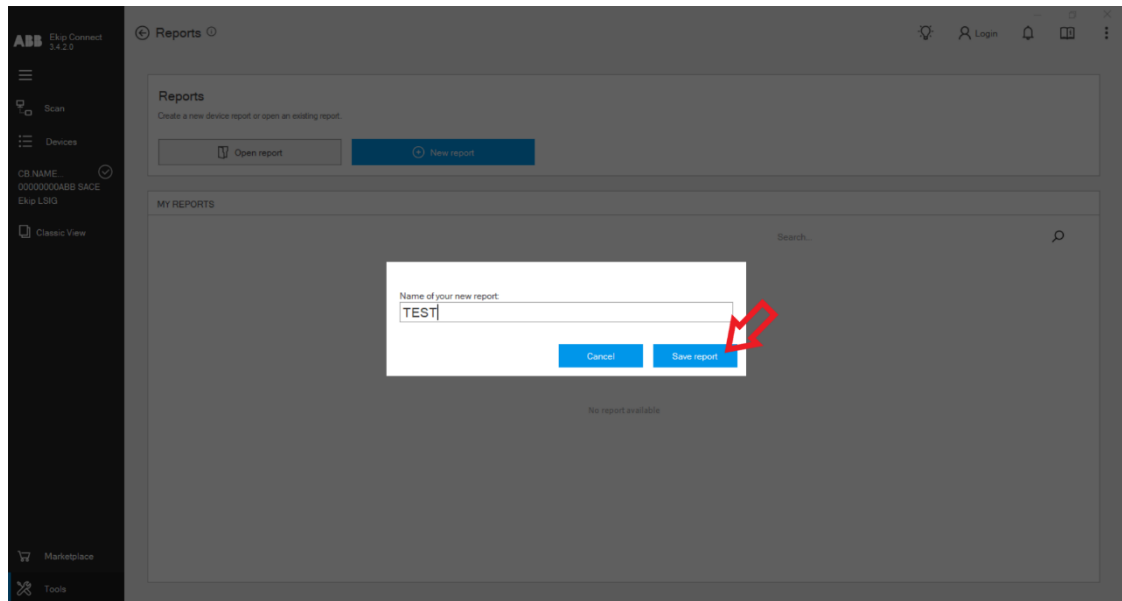
Sexto. Ahora la ventana debería mostrarle un conjunto de cuadros/opciones en azul, clique en "Reports".



Séptimo. Ahora bajo "Reports" clique en "New Report" (cuadro color azul).



Octavo. Asigne un nombre y guarde el reporte haciendo clic en el cuadro azul "Save report".



Noveno. Ahora verá el informe generado que podrá ser descargado o visualizado directamente con "Ekip Connect".

