

FAM3200

Metallkonus-Schwebekörper-Durchflussmesser

Serie 10A3220 / 25 / 50 / 55

Measurement made easy



Inhalt

- 1 Sicherheitshinweise zur Reparatur 3
- 2 Typenschildangaben für die Ersatzteilbestellung 3
- 3 Übersicht 4
 - 3.1 Anzeiger mit / ohne Alarm 5
 - 3.2 Anzeiger mit Drehwinkel-Messumformer 6
 - 3.3 Messrohr vollständig, waagerechter Anschluss
10A3220 7
 - 3.4 Messrohr vollständig, senkrechte Ausführung
(1 ... 100 l/h Wasser) 9
 - 3.5 Messrohr vollständig, senkrechter Anschluss 11

1 Sicherheitshinweise zur Reparatur

Durchflussmesser von ABB sind so entwickelt, dass sie durch einfachen Austausch definierter Teile und durch vereinheitlichte Ersatzteile leicht repariert werden können.

Wenn Reparaturen jedoch nicht entsprechend den definierten Richtlinien ausgeführt werden, kann dies zu Fehlfunktionen des Gerätes führen und ggf. schwere Schäden an Personen und Umwelt verursachen. Insbesondere wenn die Geräte für den Einsatz in explosionsgefährdeten Umgebungen klassifiziert sind oder sicherheitsgerichtet verwendet werden.

Darüber hinaus werden Zertifizierungen ungültig, wenn die Reparaturen nicht mit dem korrekten Werkzeug oder entsprechenden Training durchgeführt werden. Daher ist zu empfehlen, dass sämtliche Reparaturen an Durchflussmessern durch ABB-Servicetechniker vorgenommen werden.

Bei Reparaturen und Teileaustauschen am Durchflussmesser, die nicht von ABB durchgeführt werden, kann ABB als Hersteller die notwendige Qualität des Reparaturprozesses nicht sicherstellen.

Alle Reparaturen, die durch den Kunden, den Anlagenbetreiber oder Dritte durchgeführt werden, liegen in der Verantwortung des Anlagenbetreibers. In diesem Fall wird ABB jegliche Verantwortung für eine nicht ordnungsgemäße Funktionalität des Gerätes zurückweisen, insbesondere für alle Sicherheitsfunktionen.

ABB haftet nicht für eintretende Verschlechterungen oder Verlust der Geräteleistung sowie für Fehlfunktionen oder Schäden, welche aus einer der vorgenannten Reparaturen oder Austauschen resultieren. Jegliche Mängelhaftung endet mit dem Austausch oder einer Reparatur, die nicht von ABB durchgeführt wurde.

Bei Unsicherheit über den Reparaturprozess, auch wenn bereits einige oder alle Ersatzteile vorliegen, vor Beginn der Arbeiten unbedingt den ABB-Service kontaktieren.

Bei Reparaturen sind die internationalen und nationalen Gesetze zu beachten. Insbesondere hinsichtlich klassifizierter Durchflussmesser, die in explosionsgefährdeten Umgebungen genutzt werden. Eine Reparatur ohne Beachtung der gesetzlichen Vorgaben kann zum Entzug der Betriebserlaubnis führen.

Weitere Informationen unter <http://new.abb.com/service/repairs> oder beim lokalen ABB Kundencenter Service.

2 Typenschildangaben für die Ersatzteilbestellung

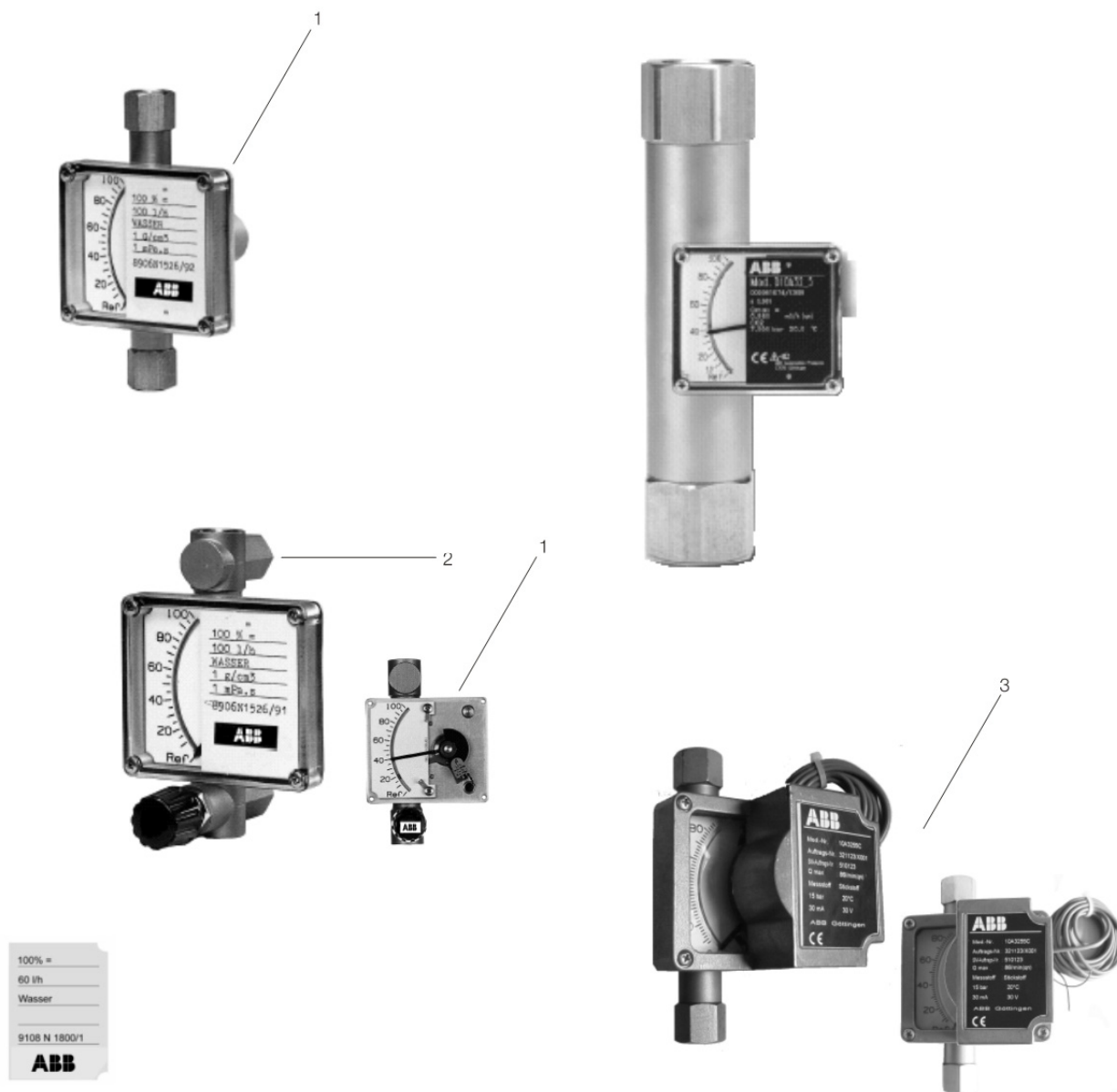
Die Identifikation der Ausführung des Durchflussmessers erfolgt anhand des Typenschilds, welches auf dem Gehäuse angebracht ist.

Bei Ersatzteilbestellungen ist in jedem Fall die Auftragsnummer gemäß Typenschild anzugeben.



Abb. 1: Typenschild
1 Auftragsnummer

3 Übersicht



G10283

Abb. 2: Übersicht

1 Anzeiger mit / ohne Alarm | 2 Messrohr mit waagrechtem Anschluss | 3 Anzeiger mit Drehwinkel-Messumformer

i HINWEIS

Alle Preise auf Anfrage!

3.1 Anzeiger mit / ohne Alarm

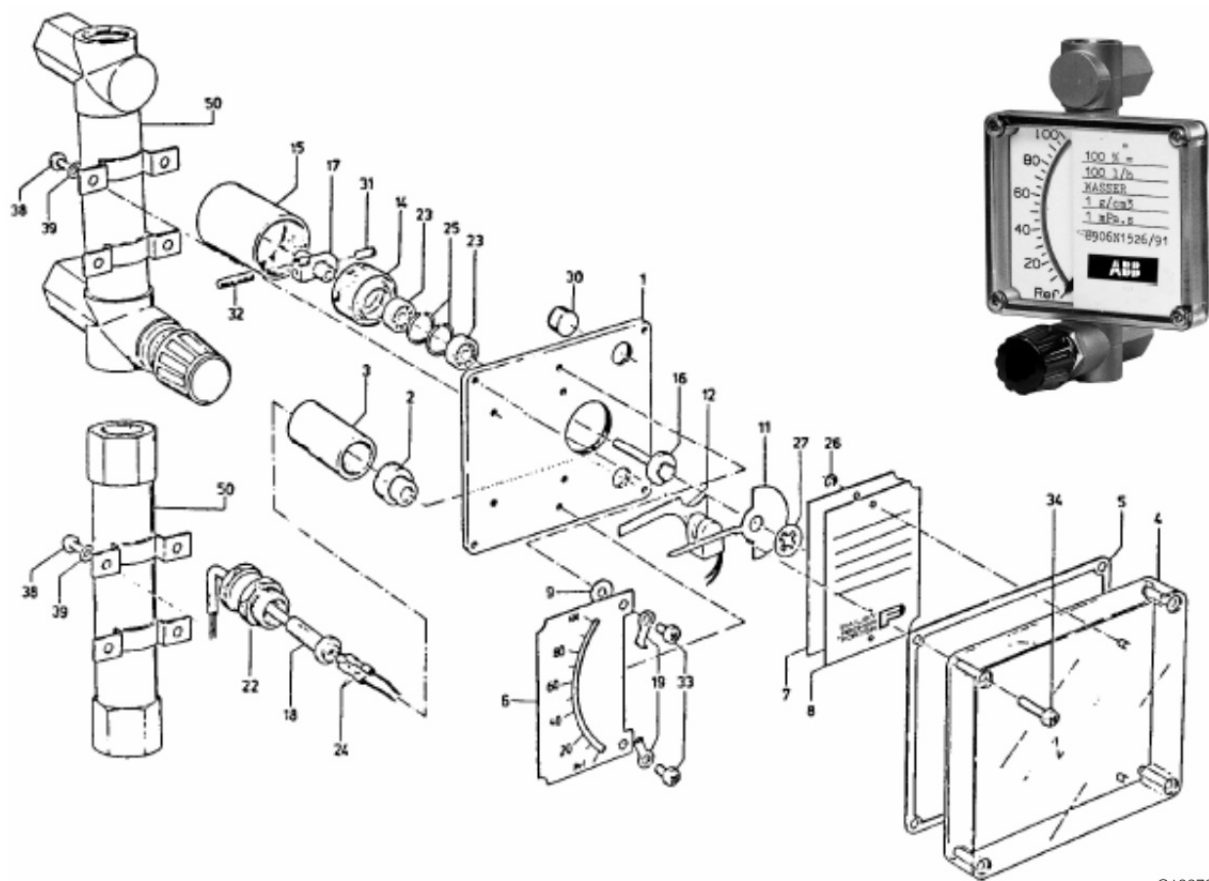


Abb. 3

G10270

Position	Benennung	Variante	Bestellnummer	Gewicht kg (lb)	Preis (€)
4	Deckel Polycarbonat	-	D379D057U01	-	
	Deckel Edelstahl	-	D613A017U01	-	
5	Dichtung	-	D333E004U01	-	
6	Skala	-	-	-	
11	Zeiger	-	D410C005U01	-	
12	Schlitzinitiator Halterung Min. Alarm	-	D699A020U01	-	
	Schlitzinitiator Halterung Max. Alarm	-	D699A020U02	-	
18	Signalkabel	-	D677A115U03	-	
19	Anschlagwinkel	-	D107E001U02	-	

i HINWEIS

Skala D621J001U01-U04 (Pos. 6) nur auf Anfrage mit Angabe der Seriennummer

3.2 Anzeiger mit Drehwinkel-Messumformer

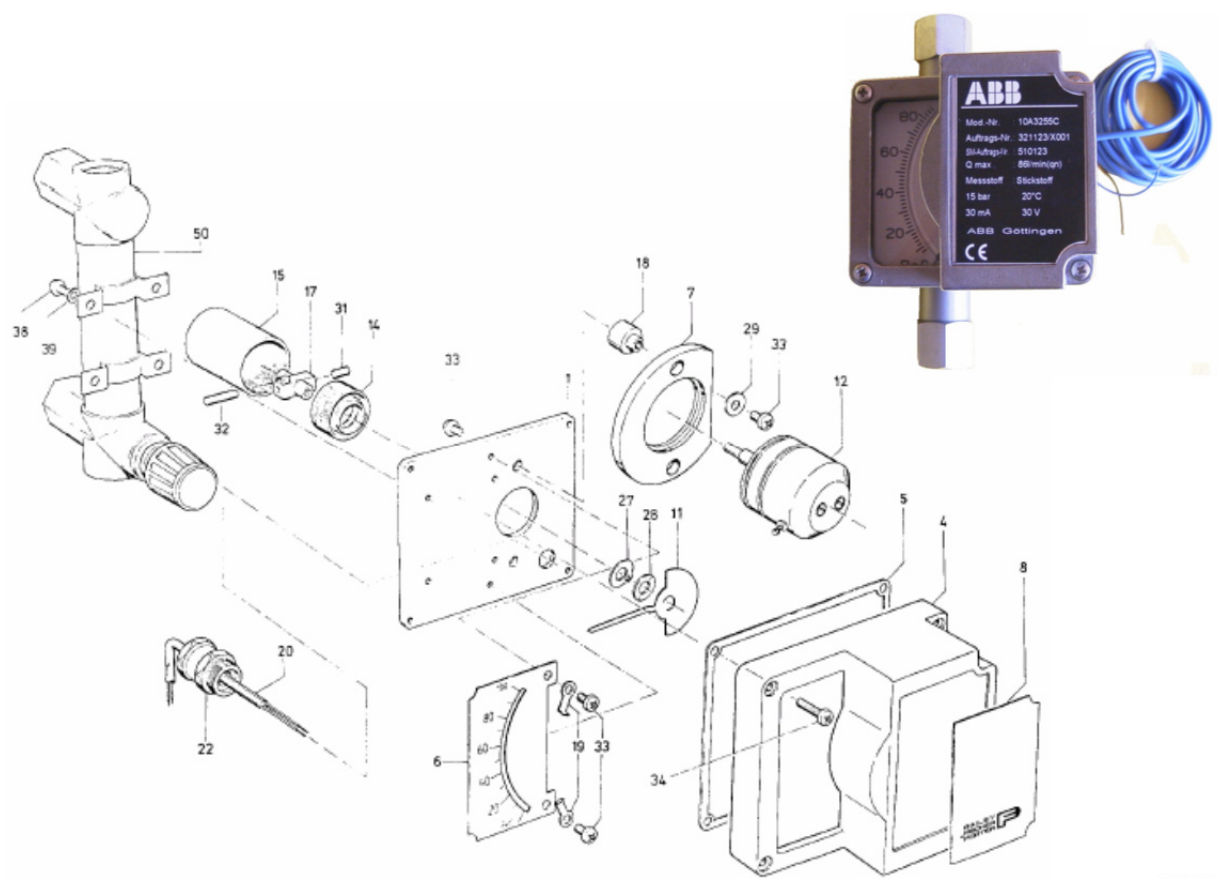


Abb. 4

G10271

Position	Benennung	Variante	Bestellnummer	Gewicht kg (lb)	Preis (€)
4	Deckel komplett	Std. / Ex	D613A017U02	-	
5	Dichtung	-	D333E004U01	-	
6	Skala	Al	-	-	

I HINWEIS

Skala D621J001U01-U04 (Pos. 6) nur auf Anfrage mit Angabe der Seriennummer.

3.3 Messrohr vollständig, waagerechter Anschluss 10A3220

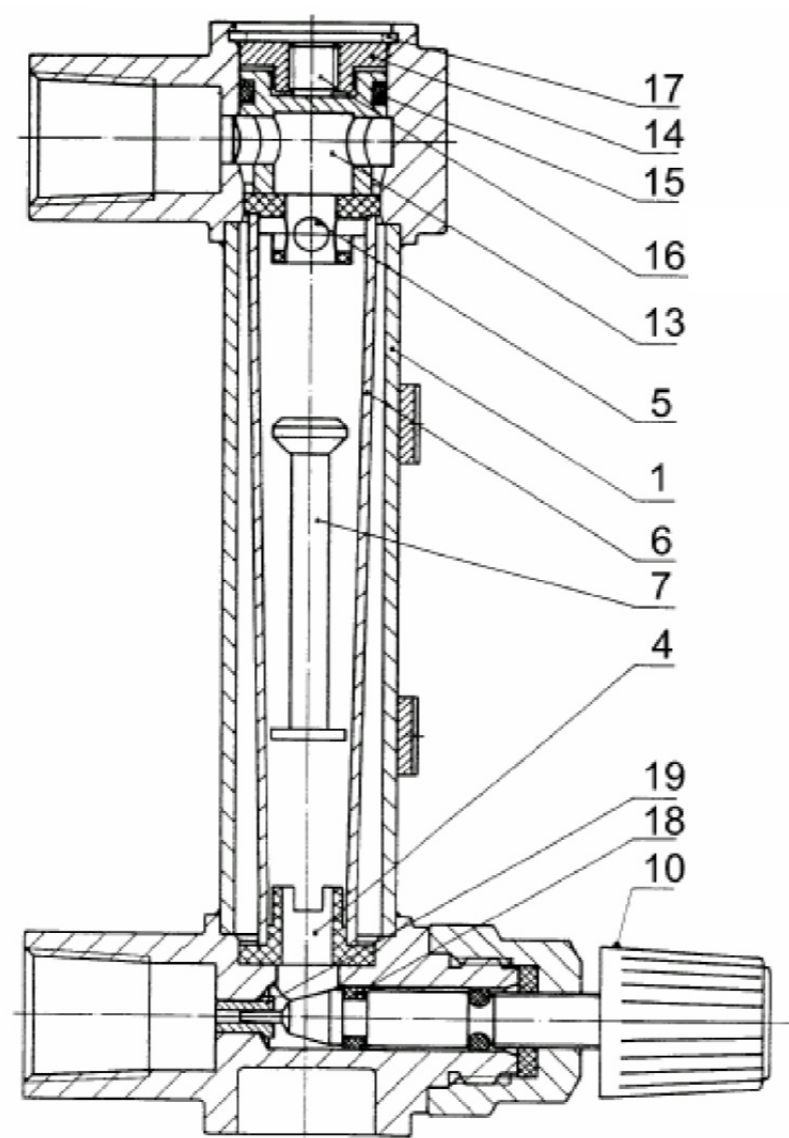


Abb. 5

G10272

Position	Benennung	Variante	Bestellnummer	Gewicht kg (lb)	Preis (€)
4	Messrohrhalter Einlass PVDF	-	D376C060U01	-	
5	Messrohrhalter Auslass PVDF	1+1,6 l/h	D376C111U01	-	
	Messrohrhalter Auslass PVDF	2,5 l/h	D376C111U02	-	
	Messrohrhalter Auslass PVDF	4,0 l/h	D376C111U03	-	
	Messrohrhalter Auslass PVDF	6,0 l/h	D376C111U04	-	
	Messrohrhalter Auslass PVDF	10,0 l/h	D376C111U05	-	
	Messrohrhalter Auslass PVDF	16,0 l/h	D376C111U06	-	
	Messrohrhalter Auslass PVDF	25,0 l/h	D376C111U07	-	
	Messrohrhalter Auslass PVDF	40,0 l/h	D376C111U08	-	
	Messrohrhalter Auslass PVDF	60,0 l/h	D376C111U09	-	
	Messrohrhalter Auslass PVDF	100,0 l/h	D376C111U10	-	

Position	Benennung	Variante	Bestellnummer	Gewicht kg (lb)	Preis (€)
6	Messrohr	1,0 l/h	D300J001U10	-	
	Messrohr	1,6 l/h	D300J001U11	-	
	Messrohr	2,5 l/h	D300J001U08	-	
	Messrohr	4,0 l/h	D300J001U09	-	
	Messrohr	6,0 l/h	D300J001U01	-	
	Messrohr	10,0 l/h	D300J001U02	-	
	Messrohr	16,0 l/h	D300J001U03	-	
	Messrohr	25,0 l/h	D300J001U04	-	
	Messrohr	40,0 l/h	D300J001U05	-	
	Messrohr	60,0 l/h	D300J001U06	-	
	Messrohr	100,0 l/h	D300J001U07	-	
7	Schwebekörper	25 ... 100 l/h	D603A134U02	-	
	Schwebekörper	2,5 ... 40 l/h	D603A134U01	-	
13	Druckstück	-	D376C057U01	-	
14	Druckplatte	-	D306D003U01	-	
15	O-Ring 12,42 x 1,78	NBR	101A902	-	
	O-Ring 12,42 x 1,78	Viton	101V902	-	
16	Gewindestift M5 x 6	Edelstahl	D017H106AU20	-	
17	Sicherungsring	-	D106B001U05	-	
	Set bestehend aus Pos. 10 / 18 / 19	Std. 1,2 mm	L668A050U02	-	
	Set bestehend aus Pos. 10 / 18	Std. 3,3 mm	D668B005U03	-	

i HINWEIS

Position 5, 6, und 7 auf Anfrage mit Angabe der Seriennummer.

3.4 Messrohr vollständig, senkrechte Ausführung (1 ... 100 l/h Wasser)

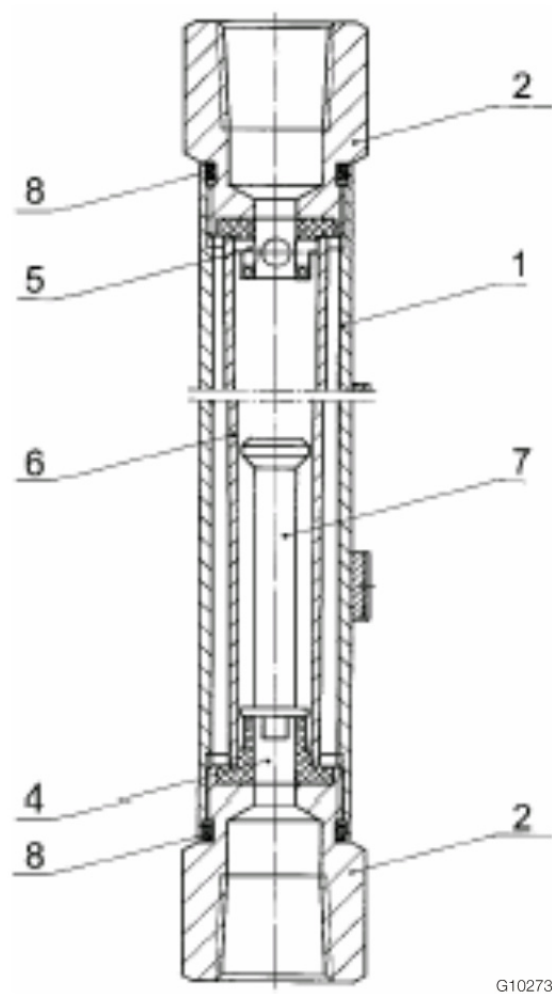


Abb. 6

Position	Benennung	Variante	Bestellnummer	Gewicht kg (lb)	Preis (€)
2	Fitting 1/4" NPT	-	D301A123U02	-	
4	Messrohrhalter Einlass PVDF	-	D376C060U01	-	
5	Messrohrhalter Auslass PVDF	1+1,6 l/h	D376C111U01	-	
	Messrohrhalter Auslass PVDF	2,5 l/h	D376C111U02	-	
	Messrohrhalter Auslass PVDF	4,0 l/h	D376C111U03	-	
	Messrohrhalter Auslass PVDF	6,0 l/h	D376C111U04	-	
	Messrohrhalter Auslass PVDF	10,0 l/h	D376C111U05	-	
	Messrohrhalter Auslass PVDF	16,0 l/h	D376C111U06	-	
	Messrohrhalter Auslass PVDF	25,0 l/h	D376C111U07	-	
	Messrohrhalter Auslass PVDF	40,0 l/h	D376C111U08	-	
	Messrohrhalter Auslass PVDF	60,0 l/h	D376C111U09	-	
	Messrohrhalter Auslass PVDF	100,0 l/h	D376C111U10	-	

Position	Benennung	Variante	Bestellnummer	Gewicht kg (lb)	Preis (€)
6	Messrohr	1,0 l/h	D300J001U10	-	
	Messrohr	1,6 l/h	D300J001U11	-	
	Messrohr	2,5 l/h	D300J001U08	-	
	Messrohr	4,0 l/h	D300J001U09	-	
	Messrohr	6,0 l/h	D300J001U01	-	
	Messrohr	10,0 l/h	D300J001U02	-	
	Messrohr	16,0 l/h	D300J001U03	-	
	Messrohr	25,0 l/h	D300J001U04	-	
	Messrohr	40,0 l/h	D300J001U05	-	
	Messrohr	60,0 l/h	D300J001U06	-	
	Messrohr	100,0 l/h	D300J001U07	-	
7	Schwebekörper	25 ... 100 l/h	D603A134U02	-	
	Schwebekörper	2,5 ... 40 l/h	D603A134U01	-	
15	O-Ring 12,42 x 1,78	NBR	101A902	-	
	O-Ring 12,42 x 1,78	Viton	101V902	-	

i HINWEIS

Position 4 und 5 auf Anfrage mit Angabe der Seriennummer.

3.5 Messrohr vollständig, senkrechter Anschluss

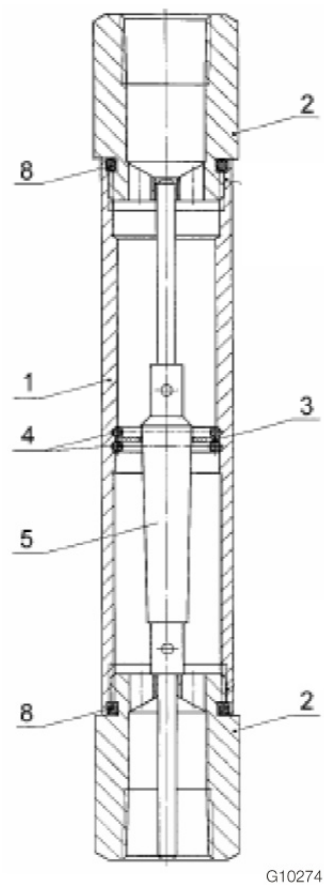


Abb. 7

Position	Benennung	Variante	Bestellnummer	Gewicht kg (lb)	Preis (€)
2	Fitting 3/8" NPT	1.4571	D301A124U02	-	
	Fitting 1/2" NPT	1.4571	D301A138U02	-	
	Fitting 1" NPT	1.4571	D301A196U05	-	
	Fitting 3/8 NPT	gedr. Führg.	D301A126U02	-	
	Fitting 1/2" NPT	gedr. Führg.	D301A139U02	-	
	Fitting 1" NPT	gedr. Führg.	D301A200U05	-	
3	Blende	100 ... 300 l/h	D356A030U01	-	
	Blende	400 ... 800 l/h	D356A033U01	-	
	Blende	800 ... 3000 l/h	D356A042U01	-	
4	Sicherungsring 1/2" + 3/8"	-	D376H005U01	-	
	Sicherungsring 1"	800 ... 3000 l/h	D376H007U01	-	
5	Schwebekörper	-	-	-	
8	O-Ring 12,42 x 1,78 Buna	100 ... 800 l/h	101A902	-	
	O-Ring 12,42 x 1,78 Viton	100 ... 800 l/h	101V902	-	
	O-Ring 37,77 x 2,62 Viton	800 ... 3000 l/h	101V928	-	

i HINWEIS

Schwebekörper (Pos. 5) und Blende (Pos. 3) auf Anfrage mit Angabe der Seriennummer.

Ihre lokale ABB-Niederlassung finden
Sie unter:
www.abb.com/contacts

Weitere Produktinformationen finden Sie
unter:
www.abb.com

ABB Automation GmbH

Service Instrumentierung
Dransfelder Str. 2
37079 Göttingen
Germany

Tel: +49 551 905-495
Fax: +49 551 905-785
Mail: [parts-repair-
goettingen@de.abb.com](mailto:parts-repair-goettingen@de.abb.com)

Hinweis

Technische Änderungen sowie Inhaltsänderungen
dieses Dokuments behalten wir uns jederzeit ohne
Vorankündigung vor.

Bei Bestellungen gelten die vereinbarten
detaillierten Angaben. ABB übernimmt keinerlei
Verantwortung für eventuelle Fehler oder
Unvollständigkeiten in diesem Dokument.

Wir behalten uns alle Rechte an diesem Dokument
und den darin enthaltenen Themen und
Abbildungen vor. Vervielfältigung, Bekanntgabe an
Dritte oder Verwendung des Inhaltes, auch
auszugsweise, ist ohne vorherige schriftliche
Zustimmung durch ABB verboten.

Copyright© 2016 ABB
Alle Rechte vorbehalten

3KXF100002R4703