

Il sistema Ekip Link La soluzione flessibile ed efficace per il controllo dei quadri elettrici



I recenti sviluppi delle reti di comunicazione Ethernet e la crescente necessità di monitorare i consumi energetici hanno favorito l'impiego di sistemi di supervisione intelligenti anche per installazioni quali centri commerciali, banche, hotels, palazzine uffici e piccole-medie industrie.

Addetti alla manutenzione elettrica, tecnici di impianto ed energy managers sono sempre più interessati a soluzioni efficaci per:

- l'analisi dei consumi di energia e dell'andamento delle principali grandezze elettriche
- il monitoraggio degli allarmi e degli stati
- la pianificazione delle attività di manutenzione.

In un tale contesto nasce l'esigenza di rendere il quadro elettrico di bassa tensione un sistema intelligente in grado di

fornire informazioni fondamentali per la gestione dell'impianto. La soluzione tradizionale per il controllo dei quadri consiste nell'equipaggiare gli interruttori con complessi sistemi di comunicazione per l'implementazione dei quali diventa spesso necessario rivolgersi ad un tecnico specializzato per la programmazione e la messa in servizio del sistema.

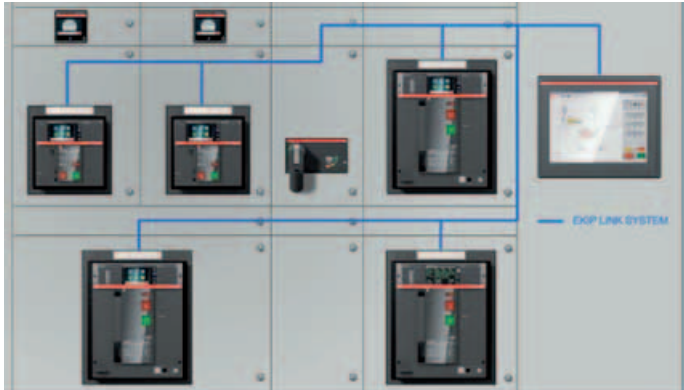
Una soluzione di questo tipo applicata alla supervisione di un quadro elettrico può condizionare fortemente l'offerta in termini di costi e di flessibilità.

SACE Emax 2 introduce il nuovo sistema Ekip Link per quadri elettrici di bassa tensione che consente di avere un controllo centralizzato da fronte quadro o da remoto via internet.

Il sistema offre una soluzione pronta all'uso (plug-and-play), di immediata e semplice implementazione e che non richiede specifiche attività di programmazione.

Il sistema Ekip Link

La soluzione flessibile ed efficace per il controllo dei quadri elettrici



Caratteristiche distintive del sistema Ekip Link

Il sistema Ekip Link comprende il pannello operatore Ekip Control Panel cui possono essere collegati fino a 30 interruttori Emax 2 equipaggiati con il modulo Ekip Link.

Tutti gli interruttori della serie Emax 2 possono essere collegati al sistema indipendentemente dalla versione dello sganciatore elettronico, creando una valida alternativa in grado di soddisfare qualsiasi esigenza

Per completare il collegamento sono sufficienti componenti Ethernet standard quali cavi e switch di rete.

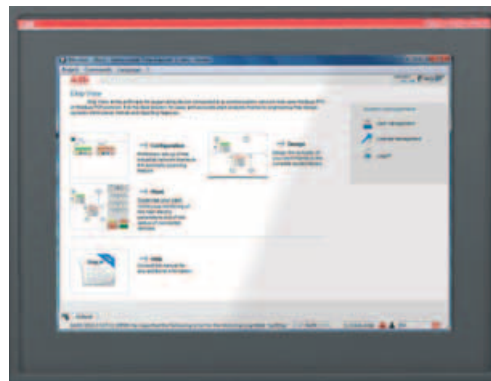
Le caratteristiche distintive del sistema Ekip Link sono:

- Controllo centralizzato direttamente da fronte quadro tramite ampio display touchscreen a colori
- Informazioni sempre disponibili grazie all'accesso remoto tramite internet browser
- Sistema pronto all'uso: nessuna attività di programmazione richiesta
- Soluzione competitiva: tutte le funzioni sono disponibili senza la necessità di installare costosi sistemi di supervisione.

Un sistema pronto all'uso

Collegati i moduli Ekip Link al pannello Ekip Control Panel tramite cavi e switch di rete, il sistema viene messo in servizio attraverso pochi semplici passaggi:

1. scansione automatica dei dispositivi connessi
2. scelta del layout grafico: la funzione "design" fornisce una ricca libreria per la realizzazione grafica dello schema unifilare dell'impianto
3. avvio della supervisione dell'impianto.



Accesso via internet

Ekip Control Panel può essere controllato da remoto tramite la funzione di web server di cui è sempre fornito; ciò consente un facile accesso a tutte le informazioni di impianto tramite un qualsiasi internet browser.

La soluzione standard prevede due accessi web, ma è disponibile anche l'opzione che include fino a cinque accessi.



L'offerta

L'offerta completa del sistema Ekip Link comprende:

Descrizione	Codice
Ekip control Panel per 10 interruttori	1SDA074311R1
Ekip control Panel per 30 interruttori	1SDA074312R1
Estensione licenza Ekip Control Panel a 30 interruttori	1SDA074313R1
Opzione alarm dispatcher per Ekip Control Panel	1SDA074314R1
Opzione 5 accessori web client per Ekip Control Panel	1SDA074312R1
Modulo Ekip Link	1SDA074363R1

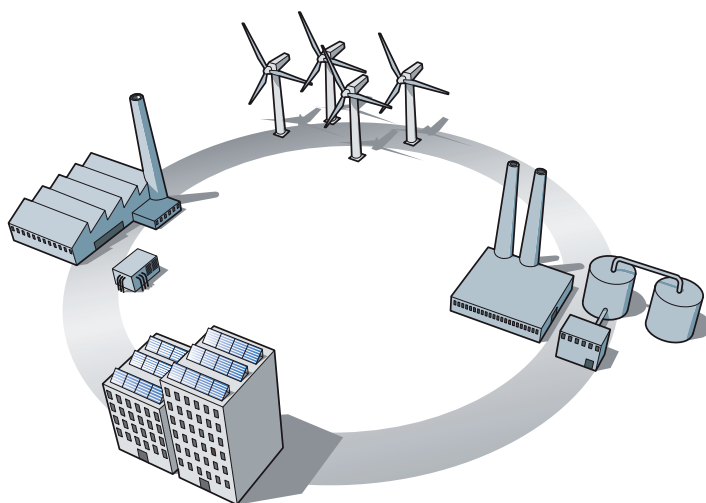
Integrazione con i sistemi di comunicazione industriale

Il sistema Ekip Link può coesistere con un sistema di comunicazione di più elevato livello per il controllo di processo o la supervisione estesa dell'impianto.

Gli interruttori SACE Emax 2 sono i primi sul mercato ad offrire una vasta gamma di protocolli nativi che non richiedono alcun convertitore esterno, dai tradizionali protocolli seriali Modbus RTU, Profibus, DeviceNet ai più moderni protocolli basati su Ethernet Modbus TCP/IP, Profinet, Ethernet IP.

Integrazione degli interruttori della serie Tmax ed Emax con Ekip Link

È possibile integrare con il sistema Ekip Link anche interruttori della serie Tmax ed Emax dotati di comunicazione Modbus RTU collegandoli direttamente alla porta seriale RS 485 di cui è provvisto Ekip Control Panel: tutto ciò garantisce una soluzione completa integrata.



Per maggiori informazioni si prega di contattare:

ABB SACE

Una divisione di ABB S.p.A.

Interruttori B.T.

Via Baioni, 35

24123 Bergamo - Italy

Tel.: +39 035 395 111

Fax: +39 035 395306-433

www.abb.it/lowvoltage