

Connectez-vous à votre ASI avec la carte réseau ANC ABB



La carte réseau ANC ABB pour ASI offre une connectivité complète et sécurisée pour la surveillance et la gestion à distance de votre alimentation sans interruption.

Lorsque votre ASI est responsable du fonctionnement d'une application critique, il est essentiel que vous ayez accès aux données de l'état de l'ASI en temps réel. De même, l'équipement ASI est parfois installé dans des pièces éloignées ou sécurisées, ce qui rend son accès peu pratique ou indésirable pour le personnel. La carte réseau ANC ABB permet, entre autres, de résoudre ces deux problèmes.

La carte réseau ANC ABB pour ASI, basée sur la technologie brevetée d'ABB, offre des capacités de surveillance et de gestion à distance pour la plupart de nos ASI (MegaFlex DPA IEC, DPA 500 IEC, DPA S4 IEC, DPA UPScale ST et RI, PowerWave 33 IEC, PowerLine DPA, TLE Series UL, MegaFlex UL, SitePro UL, SG Series IEC et LP Series 33 UL).

Grâce à la carte réseau, l'utilisateur peut surveiller une ASI à tout moment et de n'importe où. Toutes les mesures de l'ASI sont facilement accessibles à distance avec un navigateur web standard via http. Les services et fonctions disponibles sont : SNMP V2 et V3, SMTP, Modbus TCP/IP, Modbus RTU et Syslog à distance.

Avec un matériel et un micrologiciel spécialement conçus pour répondre aux normes de cybersécurité les plus strictes, la carte garantit une robustesse maximale contre les cyberattaques.

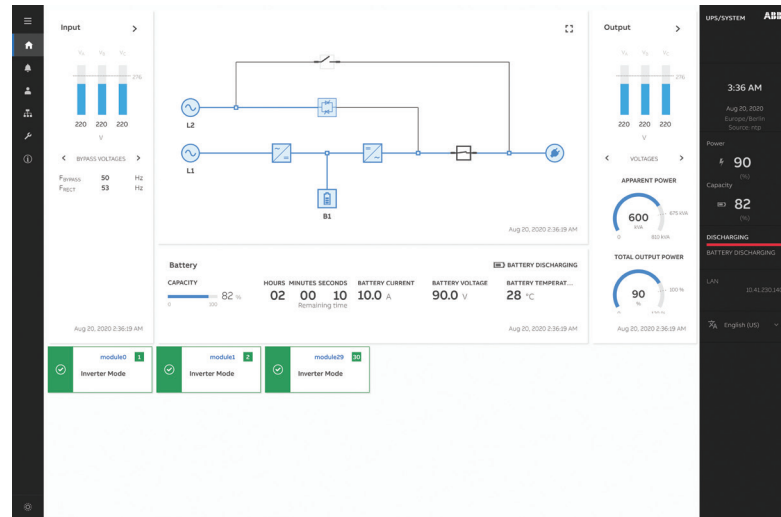
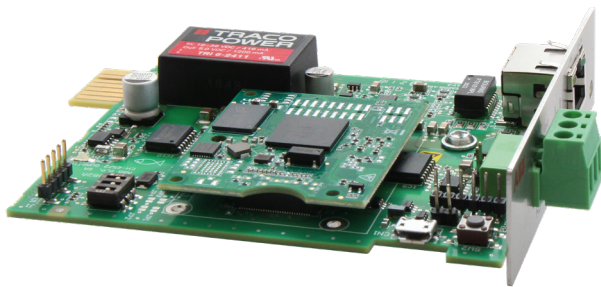
Interface utilisateur claire et complète

La carte réseau ANC ABB permet à l'opérateur de l'ASI distant d'observer les mesures, les graphiques, les tendances, les événements et les alarmes à l'écran, offrant ainsi une vue d'ensemble complète des opérations. Les variables affichées comprennent :

- tension et courants d'entrée, de sortie et de batterie,
- kW, kVA de sortie,
- surveillance thermique des batteries (capteur en option nécessaire).

Pour encore plus de flexibilité, le système peut être configuré pour envoyer des alertes appropriées via un serveur de messagerie SMTP sécurisé au personnel clé.

Les mesures et les alarmes sont également accessibles à d'autres systèmes intégrés, notamment le système de surveillance de l'énergie électrique (EPMS), le système de gestion du bâtiment (BMS) et la gestion de l'infrastructure du centre de données (DCIM). Un agent intégré permet une communication plug-and-play directe via ABB Ability™ SmartTracker, la plateforme de surveillance et de diagnostic à distance pour les systèmes ASI.



01

01 Carte réseau ANC ABB
02 Exemple de tableau de bord de l'état des composants critiques

02

Caractéristiques principales

- Conçu pour la cybersécurité : le matériel de la carte réseau répond aux exigences strictes d'ABB en matière de cybersécurité (TPM, démarrage sécurisé, etc.) tandis que le micrologiciel a été testé à l'aide des derniers tests de robustesse et de sécurité, qui comprennent le balayage des ports, l'inondation du réseau, le balayage des vulnérabilités et le fuzzing des protocoles.
- Gestion forte des mots de passe.
- Facile à configurer grâce à un assistant intuitif.
- Localisation multilingue (anglais, français, espagnol, allemand et italien).
- Visualisation individuelle des modules jusqu'à 30 modules.
- Connexion directe à ABB Ability™ SmartTracker

La carte réseau étant un développement interne et breveté d'ABB, les mises à jour du produit sont effectuées en temps voulu et de manière contrôlée, tout comme les corrections de bogues et les améliorations de la cybersécurité. Les révisions du micrologiciel sont effectuées via une procédure hautement sécurisée.

Lorsque l'interaction en temps réel avec votre ASI est une priorité, la carte réseau ANC ABB constitue votre passerelle cyber-sécurisée pour la surveillance et la gestion à distance.

Carte réseau ANC ABB

Caractéristiques techniques

	Carte réseau ANC ABB	Carte réseau ANC-L ABB
Numéro d'article	4NWP106923R0001	4NWP107801R0001
Compatibilité du produit		
MegaFlex DPA IEC	x	
DPA 500 IEC	x	
DPA 250 S4 IEC	x	
DPA UPScale ST/RI	x	
PowerWave 33 IEC	x	
PowerLine DPA	x	
TLE Series UL		x
MegaFlex UL		x
SG Series IEC		x
Protocole pris en charge	HTTPS, SNMP/Trap v3, ModBus, Syslog à distance	
ModBus RTU	ModBus TCP/IP, RS485	
Type d'emplacement ASI	Emplacement standard	
Réseau pris en charge	Ethernet 10/100BaseT, full duplex - connecteur RJ45 - IPv4	
MIB pris en charge	Rfc1628 + PEN étendu pour les données d'un seul module	
Langue	Anglais, français, espagnol, allemand et italien	
Température de fonctionnement	max. 40 °C (104 °F)	
Humidité de fonctionnement	10 ÷ 80 %, sans condensation	
Entrée d'alimentation (nominale)	12/24 Vcc	
Certifications	CE	