

06/2023

# ABB BeTon-apparatdosor

## AUB60 och AUB60H för gjutningstillämpningar



AUB60-apparatdosa



AUB60H-apparatdosa

ABB: nya BeTon-apparatdosor är särskilt utformade för att uppfylla behoven inom nuvarande och framtida betonggjutningstillämpningar och elinstallationer. De finns i två versioner – AUB60 och AUB60H – med doshöjder på 67 mm respektive 82 mm.

De nya dosorna är lätta att använda och ökar effektiviteten inom alla processteg. Det finns flera sätt att fästa dosorna i gjutformer, och det går att hitta ett optimalt sätt till alla utföranden. Dosorna är kompatibla med rörledningar på 20 och 25 mm, levereras med en justerbar installationsring och har gott om plats inuti för enkla elinstallationer.

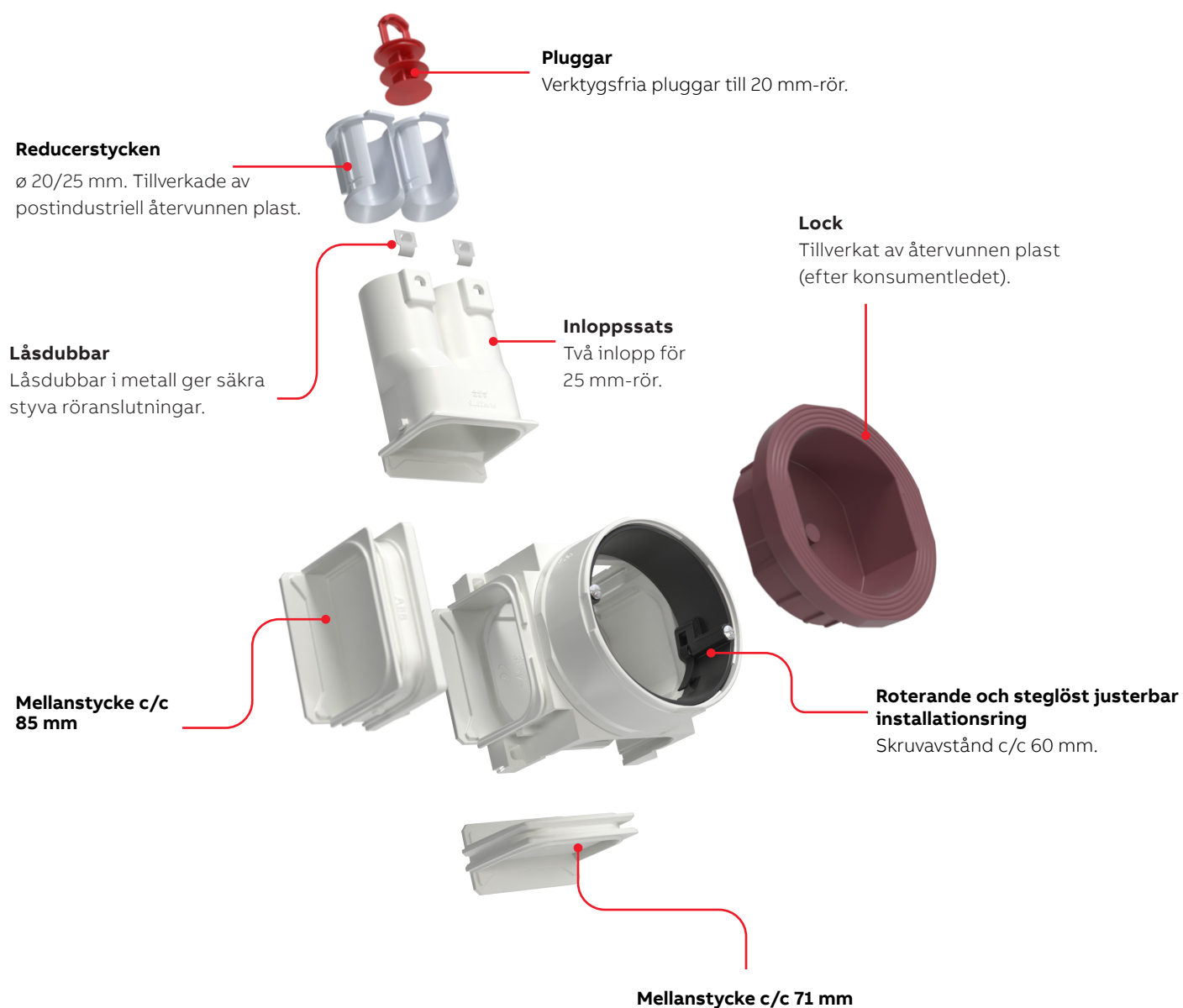
### Viktiga funktioner

- Två 20/25 mm-inlopp med låsdubbar
- Ytterligare inlopp i andra riktningar kan läggas till (finns som tillbehör)
- Roterande, steglöst justerbar installationsring. Ringen kan lutas 0–4°.
- Doskombinationer kan skapas utan tillbehör (c/c 71 och 85 mm)
- Gott om plats inuti för enkel elinstallation
- Dosan kan anslutas till gjutformen på olika sätt. Optimal metod för infästning i formen finns för alla situationer.
- Tillverkad av halogenfria material (IEC/61249-2-21)
- Kompatibla tillbehör:
  - ANN25.20 inloppssats
  - ASN85 mellanstycke c/c 85 mm
  - AS25 monteringsplugg
  - AS101 dosstöd

## Beställningsinformation

| Typ                    | Produkt-ID   | EAN           | Beskrivning           | Paket |
|------------------------|--------------|---------------|-----------------------|-------|
| <a href="#">AUB60</a>  | 2TKA00004663 | 6438199008851 | Apparatdosa c/c 60 mm | 40    |
| <a href="#">AUB60H</a> | 2TKA00004657 | 6438199008844 | Apparatdosa c/c 60 mm | 40    |

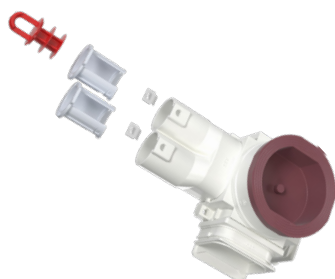
# Apparatdosans delar



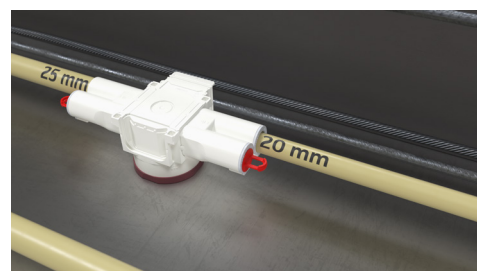
## Funktioner



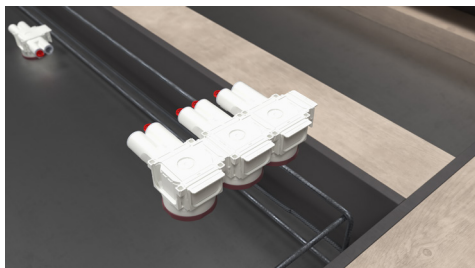
Roterande, lutbar och steglöst justerbar installationsring möjliggör snabb och enkel finjustering av fästskruvarnas lägen efter gjutningen. Installationsringen kan lutats upp till fyra grader och djupet kan justeras mellan 0 och 15 mm.



Två inbyggda 25/20 mm-inlopp för röranslutningar. Apparatdosan kan användas med rör på både 20 och 25 mm utan några tillbehör. Upp till sex inlopp kan anslutas till dosan i olika riktningar. Ytterligare inlopp finns som tillbehör. Alla inlopp har låsdubbar för säker röranslutning.



Ett inlopp är alltid öppet och ett är slutet med en verktygsfri plugg som kan användas till att försluta alla slags 20 mm-rör.



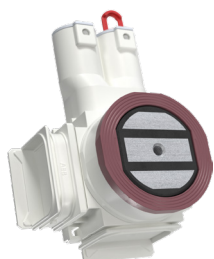
Det går att skapa kombinationer av CC71 och CC85 utan tillbehör. Du skapar kombinationerna enkelt genom att klicka ihop dosorna. Anslutningarna är mycket styva, vilket underlättar hanteringen och garanterar att kombinationerna inte går sönder eller börjar läcka under gjutningen.

Mycket gott om plats inuti för enkel elinstallation.

Det går även att skapa kombinationer med större c/c-avstånd. En ASN85 lägger till +15 mm till c/c-avståndet.

Utnackningsbara delar kan tas bort med hammare.

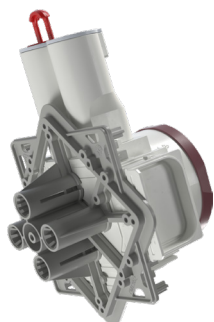
## Apparatdosan kan fästas i gjutformen på flera sätt



Locket har ett stort utrymme för en magnet som kan användas för att fästa dosan i gjutformen av metall.



Locket har en bred, räfflad yta där lim kan appliceras och en stark anslutning mellan dosan och gjutformen kan skapas med lim.



Dosorna är kompatibla med dosstödet AS101.

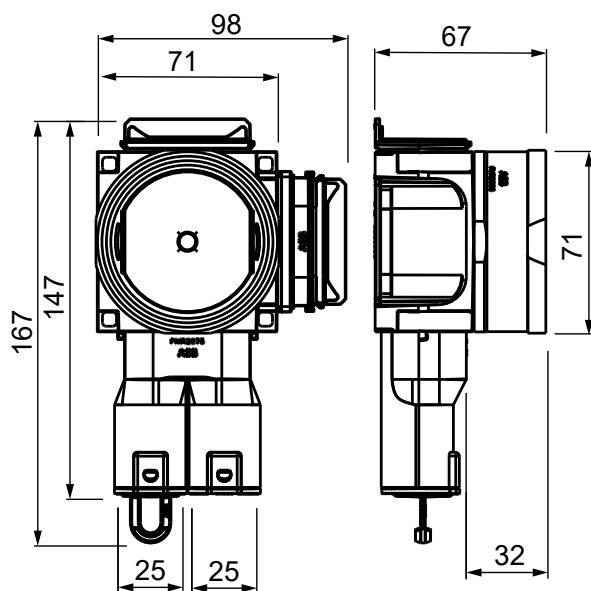


Dosorna är kompatibla med monteringspluggen AS25.

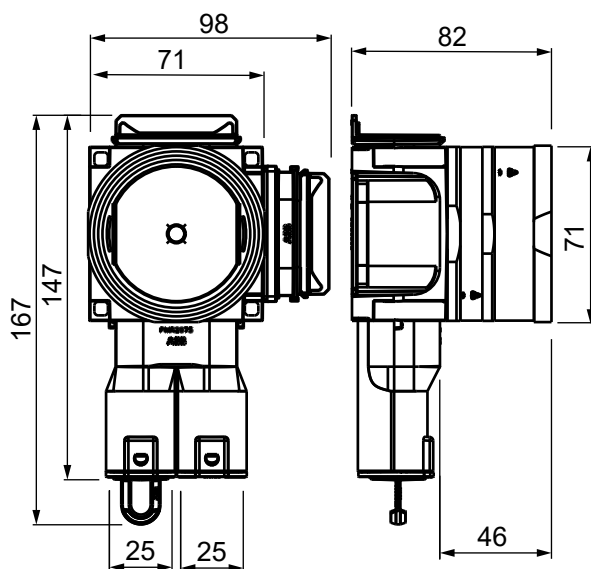


Spikning sker från baksidan.

# Måttritningar



AUB60-apparatdosa



AUB60H-apparatdosa

## Tillbehör till apparatdosorna



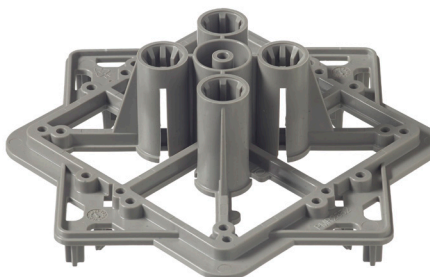
ANN25.20 inloppssats 2 st. 25/20 mm



ASN85 mellanstycke c/c 85 mm



AS25 monteringsplugg till apparat-/kopplingsdosor



AS101 dosstöd för betongelement

## Beställningsinformation

| Typ                      | Produkt-ID   | EAN           | Beskrivning                                  | Paket  |
|--------------------------|--------------|---------------|--|--------|
| <a href="#">ANN25.20</a> | 2TKA00004642 | 6438199008820 | Inloppssats 2 st. 25/20 mm                   | 80     |
| <a href="#">ASN85</a>    | 2TKA00004672 | 6438199008875 | Mellanstycke c/c 85 mm                       | 110    |
| <a href="#">AS25</a>     | 2TKA130010G1 | 6418677329876 | Monteringsplugg till apparat-/kopplingsdosor | 10/100 |
| <a href="#">AS101</a>    | 2TKA00004251 | 6438199008257 | Dosstöd för betongelement                    | 60     |