

KATALOG 2023

Kabeldon lågspänningsfördelningar

Säker och tillförlitlig eldistribution



- Säker användning i offentliga miljöer
- Testad, verifierad och optimerad
- Konstruerad för flexibilitet och enkelhet

Innehållsförteckning

ÖVERSIKT
4–9

KABELDON IP-SYSTEM
11–32

KAPSLINGAR
34–52

FÖRDELNINGSCENTRALER
54–60

MÅTTSKISSER
62–70

TEKNISKA DATA
72–77

INNEHÅLLSFÖRTECKNING
ALFABETISK ORDNING
79–81
SEG-NUMMERORDNING
82–84

01

02

03

04

05

06

07

Kabeldon lågspänningsfördelningar

Säker och tillförlitlig eldistribution

Kabeldon lågspänningsfördelningar från ABB är utformade för att ge säker, enkel och tillförlitlig eldistribution. Våra kunder innefattar kraftbolag, OEM-företag, panelbyggare och industriföretag.

Kabeldonlösningar är utformade för att ge utmärkt skydd i de allra mest krävande miljöer. Produkterna är utformade för utomhusmiljöer och tillverkas för att klara temperaturer under nollstrecket och är tillräckligt välventilerade för att sprida värmen under sommar-månaderna och eliminera kondens.

Eftersom dessa system normalt installeras i offentliga miljöer har både säkerhet och design varit en viktig faktor i produktutvecklingen. T.ex. klarar kapslingen hållbarhetskraven mot slag och stötar enligt gällande standard SS-EN 61439-5. Systemet har utformats som en enhetlig lösning där hela installationen med skåp, skenor och brytare testas och verifieras som ett system.

Vad som finns inuti skåpet är lika viktigt som skåpet i sig. Distributionssystemet inuti är baserat på en smart, kompakt och modul-baserad design, vilket ger en flexibel och säker lösning för ett stort urval slutanvändningar. Utrymmet inuti skåpet kan optimeras med det flexibla skensystemet som möjliggör enklare installation i alla konfigurationer.



Hela systemet, inklusive skenor, anslutningsdon och elkopplare är IP2X-klassat. Säkerhet är en viktig faktor för oss, inte bara under systemets vanliga drift utan även under installation och underhåll. Våra produkter är utformade för att vara säkra.



Säkerhet och skydd

Säker användning i offentliga miljöer

Systemets funktioner och konstruktion ger oöverträffad säkerhet och skydd. Den fullständiga IP2X-klassificeringen ger en säker lösning för installatören samt den omgivande miljön. Kabeldon distributionssystem för lågspänning är utformat för utomhusanvändning i offentliga miljöer, vilket är anledningen till att säkerheten är vår främsta prioritering.



Drift utan avbrott

Testad, verifierad och optimerad

Kabeldonssystemet ger en tillförlitlig lösning som säkerställer kontinuerlig drift under hela sin livslängd. Produkterna är utformade och optimerade för att arbeta tillsammans och är testade och verifierade som ett system. Detta skapar en lösning som verkligen är optimerad för sitt huvudsyfte: att ge ett säkert och tillförlitligt distributionssystem för lågspänning.



Lätt att installera

Konstruerad för flexibilitet och enkelhet

Kabeldon distributionssystem för lågspänning är utformat för enkel installation. Moduluppbyggnaden, de tydliga markeringarna och överskådligheten gör installationen snabb och flexibel. Möjligheterna för felaktiga installationer har minimerats, vilket i sin tur hjälper installatören att säkerställa systemets tillförlitlighet och säkerhet.

Kabeldon lågspänningsfördelningar

Ett komplett system för säker och tillförlitlig distribution

Kabeldon tillhandahåller ett komplett distributionssystem för lågspänning som består av kapslingar, skensystem, elkopplare, anslutningsdon samt ett stort utbud av tillbehör.

Kabelskåp och kapslingar

Tomma skåp eller med monterat skensystem från 400 A upp till 1 600 A i olika storlekar och konfigurationer, till exempel:

- markmonterad
- golvmonterad
- väggmonterad
- stolpmonterad
- integrerat fundament
- separat fundament

Säkringslastfrånskiljare

Från 63 A upp till 400 A för skåpmontering och upp till 630 A för skensystem på vägg.

Skenor

Fasskenor från 400 A upp till 1 600 A för skåpmontering och upp till 2 500 A för ställverk, nätstationer eller väggmontering.

Elkopplare och effektbrytare

Adapterplattor för installation av ABB lastfrånskiljare, säkringslastfrånskiljare och effektbrytare på IP2X Kabeldon skensystem och installation i skåp. Dessa adapterplattor ger distributionssystemet stor flexibilitet.

Kontaktdon

Anslutningsdon, isolerade och oisolerade för Cu/Al-kablar upp till 400 mm².

Tillbehör

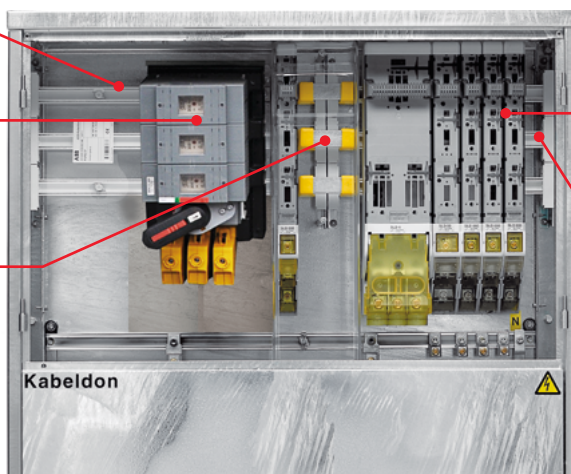
Vi har ett stort urval av tillbehör för att öka systemets flexibilitet, till exempel:

- Tillbehör för mätning
- Anslutningar mot skenor
- Montageplattor

Extrautrymme
Inkommande

Inkommande
Säkringslastbrytare

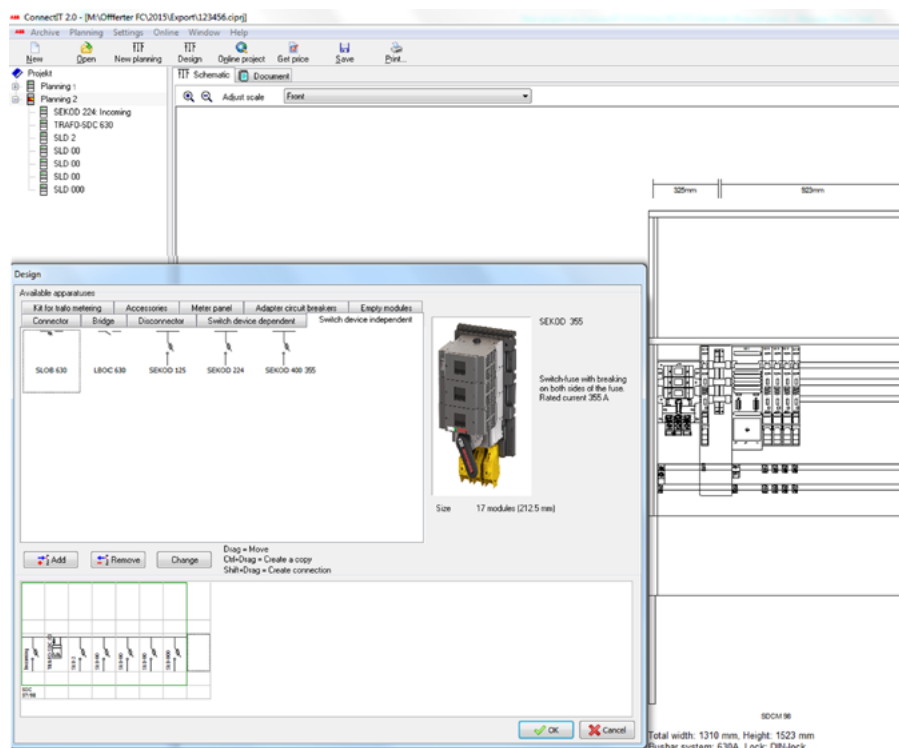
Mätenhet
Spänningssäkringar och
plats för strömtransfor-
matorer



Connect IT – Beredningsprogram

Gör din planerings-, dokumentations- och designprocess snabbare

Beredningsprogrammet Connect IT påskyndar ditt projekt och sparar värdefull tid när det gäller planerings-, dokumentations- och designprocesserna. Det är en kostnadsfri programvara som gör att du kan designa effektiva lösningar baserat på ABB Kabeldons utbud av brytare och kabelskåp.



Connect IT gör det enkelt att konstruera en elfördelning och få fram uppgifter om dess komponenter

- Kapslingar med tillbehör
- Elkopplare och anslutningar
- Skensystem

Connect IT genererar också underlag för beställning, planering och dokumentation

- Enlinjeschema där adresser, kabeldata och andra uppgifter kan skrivas in
- Frontpanelskiss som kan användas som monteringsunderlag
- Materialförteckning med E-nr på ingående material

Connect IT erbjuder stora möjligheter att fritt skapa en önskad kombination av elkopplare och kapslingar. Arbetet utförs snabbt och enkelt med hjälp av bilder och text.

Connect IT kan kostnadsfritt laddas ner från: www.abb.com



Kabeldon lågspänningsfördelningar

Uppfyllande av internationella standarder och direktiv

ABB Kabeldon distributionssystem för lågspänning är utformat och tillverkat för att följa och uppfylla internationella standarder och direktiv inom områden som säkerhet, kvalitet och miljöhantering.

Kvalitet, säkerhet och miljö

ABB Kabeldon-produkter uppfyller följande EU-direktiv:

- Lågspänningsdirektivet (LVD) nr 2014/35/EU

ABB har certifierade ledningssystem i enlighet med följande internationella standarder:

- ISO 9001 för kvalitetshantering
- ISO 14001 för miljöhantering
- OHSAS 18001 för hantering av medarbetarens hälsa och säkerhet på arbetsplatsen
- ISO 150001 för energihantering

Kapslingar

Kabeldon kapslingar uppfyller följande standarder:

- SS-EN 61439: Elkopplare för lågspänning och styrutrustning
 - Del 1: Allmänna bestämmelser
 - Del 5: Anordningar för eldistribution i allmänna nät
- Provning för arktiskt klimat

Kabeldon CDC- och SDC-kapslingar är belagda för att skydda mot korrosion enligt:

- ISO 1461: Oorganiska beläggningar
 - Varmgalvaniserade beläggningar på bearbetade järn- och stålartiklar
 - Specifikationer och testmetoder (ISO 1461:1999)

Kabeldon KSIK-kapslingar är utformade för inomhusanvändning. De är tillverkade av stål, lackerade och är lämpliga för miljöer av klass C1 och C2 enligt:

- SS-EN ISO 12944: Färger och lacker Korrosionsskydd för stålkonstruktioner genom lackering
- Del 2: Klassificering av miljöförhållanden (ISO 12944-2:1998)



Skyddsklass

- SS-EN 60529: IP-klass IP 34D om inget annat anges under tekniska data

Elkopplare

Kabeldon uppfyller följande standarder och krav:

- SS-EN 60947: Elkopplare för lågspänning och styrutrustning:
 - Del 1: Allmänna bestämmelser
 - Del 3: Brytare, frångiljare, lastfrångiljare och säkringskombinationsenheter

Skyddsklass

- SS-EN 60529: IP-klass IP 2X

Anslutningsdon

Anslutningsdonen uppfyller följande standarder och krav:

- SS-EN 61238: Åtdragningsbara och mekaniska anslutningsdon för kraftkablar för märkspänningar upp till 30 kV ($U_m = 36 \text{ kV}$)
 - Del 1: Testmetoder och krav

Skyddsklass

- SS-EN 60529: IP-klass
 - Isolerade anslutningsdon IP 2X
 - Oisolerade anslutningsdon IP 00

Skenor

Skyddsklass:

- SS-EN 60529: IP-klass
 - Beröringsskyddade skenor IP 2X
 - Ej beröringsskyddade skenor IP 00

Spänningstest

SLD- och SLE-enheter har öppningar som är utformade för spänningstestare som uppfyller:

- SS-EN 61243-3: Spänningsprovare för arbete under spänning

Nominell spridningsfaktor

Kabeldon-kapslingar har ett RDF-värde enligt:

- SS-EN 61439: Elkopplare för lågspänning och styrutrustning

För elkopplare som monteras i ett kabelskåp eller direkt på vägg måste märkströmmen minskas där det finns parallella strömbanor.

Märkström för fas- och nollskenor.

Antal huvudkretsar	Nominell spridningsfaktor för kretsar
2 och 3	0,9
4 och 5	0,8
6 – 9	0,7
10 och över	0,6

Den angivna märkströmmen anger den högsta tillåtna strömmen i något avsnitt av skenan.

Åtdragningsmoment

Åtdragningsmomentet beror på ledarens tvärsnitt.

Se "tekniska data" för rätt moment för ledaren och skenan för en tillförlitlig anslutning.

Anslutning av kablar

Den angivna anslutningsbara ledararean syftar på anslutning med en fåtrådig eller solid Al/Cu-ledare. Via anslutning av en flexibel ledare, minska den maximala arean med ett areasteg.

Anslutningsarean för parallella ledare avgörs genom att dividera den maximala arean med antalet parallella ledare och minska med ett areasteg t.ex.: Maximal kabelanslutning 300 mm^2 , $300/2 \rightarrow 150 \text{ mm}^2$ och gå ner ett steg $\rightarrow 120 \text{ mm}^2$.





Kabeldon IP-system

Innehållsförteckning

Kabeldon IP-system

12 Översikt

Beställningsinformation

14 Säkringslastfrånskiljare SLD, SLE

16 Tillbehör för SLD, SLE & FD 3300

15 Frånskiljare FD 3300

16 Tillbehör för SLD, SLE & FD 3300

18 Säkringslastfrånskiljare SLDL

19 Tillbehör för SLDL

21 Brytare SEKOD, SLOC, LBOD

22 Adapterplattor APXT, CKXT

23 Tillbehör för brytare

24 Anslutningsdon AD

25 Tillbehör för AD

26 Skenor KSFS, KSNS

27 Tillbehör för skensystem

28 Skenstöd KSST, MSB & KLKB

29 Skensystem för nätstationer och ställverk KSFS, KSNS

30 Tillbehör för KSFS & KSNS

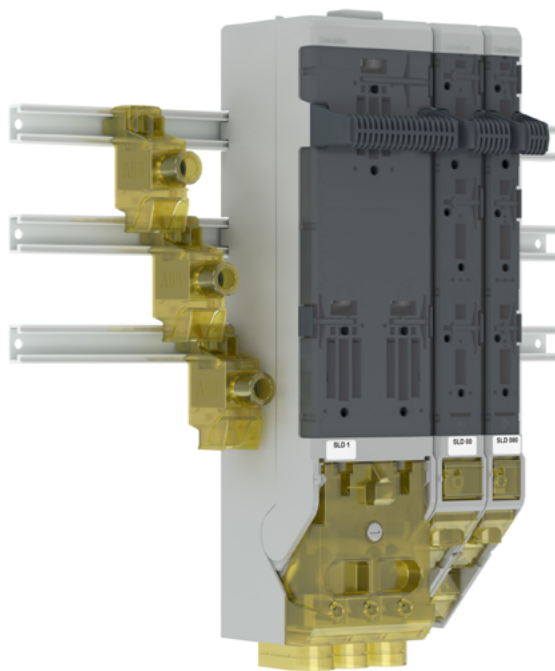
30 Allmänna tillbehör

31 Tillbehör för elmätning

Kabeldon IP-system

Skenor, elkopplare och anslutningsdon för säker och tillförlitlig distribution

Kabeldon IP-system består av ett unikt beröringsskyddat skensystem tillsammans med ett brett sortiment elkopplare och anslutningar för optimal prestanda.



Säkerhet och skydd

Testade och verifierade för säkerhet

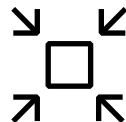
Kabeldon IP-system är ett fullt IP2X-system. Lösningen har testats och verifierats som ett komplett system, inklusive skenor, anslutningar, elkopplare och kapslingar. Byte av säkringar är enkelt och säkert tack vare en lösning med avtagbart lock. Allt detta säkerställer en hög grad av säkerhet under installation, underhåll och drift.



Lätt att installera

Modularitet innebär enkelhet

Kabeldon IP-systems intuitiva och användarvänliga konstruktion säkerställer tillförlitlig och säker installation. Den modulära lösningen ger stor flexibilitet när det gäller att placera enheter på skenor samt för nya behov eller expansion av installationen.



Sparar plats

Smart och kompakt utformning

Kabeldon IP-system är kompakt och modulärt, vilket minskar utrymmesbehoven för installationen till ett minimum. Elkopplare, anslutningsdon och skenor är utformade som ett enhetligt system som därigenom gör det möjligt att skapa en kompakt lösning. Ett stort urval av anslutningsdon och elkopplare hjälper till att optimera lösningen för en specifik installation.



1519

BC2357

Kabeldon



Kabeldon

Kabeldon



Beställningsinformation

Säkringslastfrånskiljare SLD och SLE



SLD 63



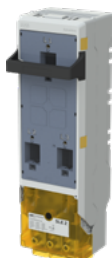
SLD 000



SLD 00



SLE 1



SLE 2



SLD-FHD 000



SLD-FHD 00

Säkringslastfrånskiljare SLD, SLE

SLD och SLE säkringslastfrånskiljare passar i samtliga Kabeldon kapslingar.

3-polig säkringslastfrånskiljare

Beteckning	E-nr.	Artikelnummer	NH-säkring	Märkström				Bredd	Ledararea	Vikt
				400 V	690 V	800 V	1000 V			
				M=12,5				mm	mm ²	kg/st
SLD 63	0732704	6305.0110.0	Diazed 63 A	63 A	-	-	-	3	1,5 - 25	1,5
SLD 000	0732747	6305.0106.1	000	100 A	80 A	-	-	3	2,5 - 95	1,7
SLD 00	0732749	6305.0107.1	00	160 A	160 A	-	-	4	2,5 - 95	1,8
SLE 1	0732771	2CGD000840A1000	1	250 A	250 A	200 A	-	10	50 - 300	3,0
SLE 2	0732772	2CGD000850A1000	2	400 A*	355 A	250 A	40 A	12	50 - 300	3,5

*400 A med säkring, 500 A med kopplingskniv.

1-polig säkringslastfrånskiljare

Beteckning	E-nummer	Artikelnummer	NH-säkring	Märkström			Bredd	Ledararea	Vikt
				230 V	400 V	690 V			
				M=12,5 mm			mm ²	kg/st	
SLD-FHD 000	0732748	6305.0116.1	000	100 A	-	-	3	2,5 - 95	1,8
SLD-FHD 00	0732750	6305.0117.1	00	160 A	-	-	4	2,5 - 95	1,9

Beställningsinformation

Frånskiljare FD 3300

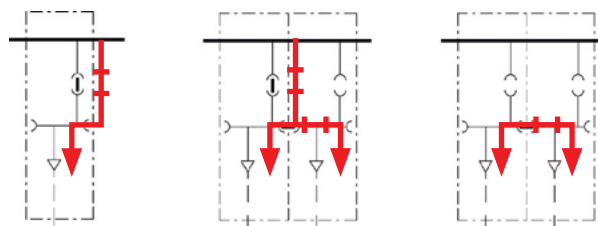
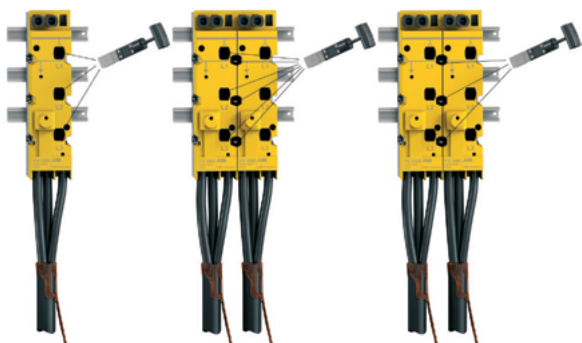


FD 3300

Frånskiljare

Frånskiljaren FD 3300 är avsett för 1-polig brytning. Mekanisk elkopplare som öppnar och sluter strömbanan mellan parallella kablar eller skensystem och kabel.

Beteckning	E-nummer	Artikel-nummer	NH-säkring dimension	Märkström			Bredd	Ledararea	Vikt
				400 V	690 V	1000 V			
FD 3300	0732611	6303.0032.1	Kopplingskniv	400 A	-	-	M=12,5 mm 7	mm ² 50 - 300	kg/st 2,6



Med hjälp av kopplingsknivarna mellan intilliggande frånskiljare är det möjligt att göra skensystemet spänningslöst utan att bryta den genomgående matarkabelströmmen.

Beställningsinformation

Tillbehör för säkringslastfrånskiljare SLD, SLE och frånskiljare FD 3300



JDDA 000



JDDA 00



JDDE 1



JDDE 2



FHH



FHHD-A 000

Jordningsdon

Används för jordning av kablar.

Beteckning	Passar för	E-nummer	Artikelnummer	Märkdata	Vikt kg/st
JDDA 000	SLD 000	0732756	6319.0375.1	6,1 kA /s	2,2
JDDA 00	SLD 00	0732757	6319.0376.1	6,1 kA /s	2,3
JDDE 1	SLE 1	0732712	2CGD001090A1000	15,0 kA /s	2,7
JDDE 2	SLE 2	0732714	2CGD001091A1000	18,4 kA /s	3,0

Handtag

Löstagbart handtag och adapter för säkringslastfrånskiljare SLD. Med FHHD-A-lösningen minskas djupet med 35 mm.

Beteckning	Passar för	E-nummer	Artikelnummer	Märkdata	Vikt kg/st
FHH	SLD-FHD, FHD, FHHD-A	0732622	4305.0404.0	-	0,02
FHHD-A 000	SLD 000	0732766	5305.0205.0	-	0,02
FHHD-A 00	SLD 00	0732765	5305.0204.0	-	0,03

Parallella handtag

Används för parallellmanöver av två säkringslastfrånskiljare SLE 2.

Beteckning	Passar för	E-nummer	Artikelnummer	Märkdata	Vikt kg/st
PHE 2	SLE 2 i kapslingar CDC, SDC, nätstationer och ställverk	0732716	2CGD000860A1000	-	1,4



PHE 2

Säkringshållare

Ersätter locken till SLD för att möjliggöra 1-polig brytning. Satsen innehåller tre 1-poliga säkringshållare med handtag.



FHD 000



FHD 00

Beteckning	Passar för	E-nummer	Artikelnummer	Märkdata	Vikt kg/st
FHD 000	SLD 000	0732763	5305.0225.0	100 A	0,1
FHD 00	SLD 00	0732769	5305.0226.0	160 A	0,1

Beställningsinformation

Tillbehör för säkringslastfrånskiljare SLD, SLE och frånskiljare FD 3300



KN 00



KN 1



KNB 2



KFBD



KSBD 00



KSBD 2



STM 400



ADP 300



PDA 10



PBA 63

Kopplingsknivar

Ersätter säkringen för säkringslös brytning, levereras i förpackning om 3 st.

Beteckning	Passar för	E-nummer	Artikelnummer	Märkdata	Vikt kg/st
KN 00	SLD 000, SLD 00, SLD-FHD 000, SLD FHD 00	0732636	5319.0319.0	160 A	0,3
KNB 2	SLE 2	0732707	5319.0321.0	500 A	0,6

Blockeringsdon

Används för att blockera faserna, levereras i förpackning om 3 st.

Beteckning	Passar för	E-nummer	Artikelnummer	Märkdata	Vikt kg/st
KFBD	FD 3300	0732640	6319.0112.1	-	0,1
KSBD 00	SLD 000, SLD 00	0732641	6319.0109.1	-	0,3
KSBD 2	SLE 1, SLE 2	0732643	6319.0110.1	-	0,3

Anslutningsdon

STM 400 innehåller en strömskena med anslutningsdon för strömtransformatormätning. Mått på strömskena 25 x 13 mm. ADP 300 är avsedd för att ansluta parallella ledare.

Beteckning	Passar för	E-nummer	Artikelnummer	Märkdata	Vikt kg/st
STM 400	SLE 1, SLE 2	0732782	2CGD000783A1000	400 V, 400 A	0,4
ADP 300	SLE 1, SLE 2	0732786	2CGD000782A1000	690 V, 630 A	0,8

Passdelar PDA och plomberingsbygel PBA

Passdelarna levereras i satser om 3, plomberingsbygeln i satser om 1.

Beteckning	Passar för	E-nummer	Artikelnummer	Färg	Märkdata	Vikt kg/st
PDA 10	SLD 63	0732658	5305.0131.0	Röd	10A	0,01
PDA 16	SLD 63	0732659	5305.0130.0	Grå	16A	0,01
PDA 20	SLD 63	0732660	5305.0129.0	Blå	20A	0,01
PDA 25	SLD 63	0732661	5305.0128.0	Gul	25A	0,01
PDA 35	SLD 63	0732662	5305.0127.0	Svart	35A	0,01
PDA 50	SLD 63	0732663	5305.0126.0	Vit	50A	0,01
PBA 63	SLD 63	0730984	5305.0301.0	Transparent gul	-	0,01

Beställningsinformation

Säkringslastfrånskiljare SLDL



SLDL 2



SLDL 3



SLDL 3-1P

SLDL med
kabelanslutning
ovanifrån.

Säkringslastfrånskiljare SLDL

SLDL används i lågspänningsställverk i nätstationer och liknande applikationer och finns för både 3-polig och 1-polig drift. SLDL kan inte installeras i Kabeldonkabelskåp.

För att möjliggöra kabelanslutning ovanifrån går bakstycket av apparaten att vända 180°.

Kabeln kan anslutas med klämmor eller kabelskor som beställs separat.

Vid anslutning ovanifrån beställs skyddshuv separat.

3-polig säkringslastfrånskiljare

Beteckning	E-nummer	Artikel-nummer	NH-säkring	Märkström			Bredd	Ledararea	Vikt
				400 V	690 V	1000 V			
SLDL 2	0732738	6305.0242.0	2	400 A	400 A	100 A	8	35 - 240	5,5
SLDL 3	0732736	6305.0240.0	2, 3	630 A	500 A	100 A	8	35 - 240	6,4

1-polig säkringslastfrånskiljare

Beteckning	E-nummer	Artikel-nummer	NH-säkring dimension	Märkström			Bredd	Ledararea	Vikt
				230 V	400 V	690 V			
SLDL 2-1P	0732739	6305.0243.0	2	400 A	400 A	100 A	8	35 - 240	5,3
SLDL 3-1P	0732737	6305.0241.0	2, 3	630 A	500 A	100 A	8	35 - 240	6,2

Beställningsinformation

Tillbehör för säkringslastfrånskiljare SLDL



TCS 35-240



TCD 50-240



CS SLDL

Anslutningsklämmor

TCS avsedd för enkel kabelanslutning och TCD för parallell kabelanslutning. Levereras i förpackning om 3 st.

Beteckning	Passar för	E-nummer	Artikelnummer	Ledararea mm ²	Vikt kg/st
TCS 35-240	SLDL	0732798	5305.0279.0	Se tabell	0,5
TCD 50-240	SLDL	0732799	5305.0280.0	Se tabell	0,8

Anslutningsklämma	Monteras på kabeln med	Ledararea mm ²
TCS 35-240	sektor fåtrådig ledare	35-240
	sektor solid ledare	35-240
	rund fåtrådig ledare	16-185
	rund solid ledare	16-240
TCD 50-240	sektor fåtrådig ledare	2//95-240
	sektor solid ledare	2//120-240
	rund fåtrådig ledare	2//50-185
	rund solid ledare	2//70-240

Skyddshuv

Används vid anslutning av kabel ovanifrån.

Beteckning	Passar för	E-nummer	Artikelnummer	Vikt kg/st
CS SLDL	SLDL	0732783	6305.0244.0	0,05

Beställningsinformation

Tillbehör för säkringslastfrånskiljare SLDL



PHDL

Parallellhandtag

Handtag för manövrering av två SLDL samtidigt.

Beteckning	Passar för	E-nummer	Artikelnummer	Vikt kg/st
PHDL	SLDL 2, SLDL 3	0732778	6305.0249.0	0,2



KNB 2

Kopplingskniv

Ersätter säkringen för säkringslös brytning, levereras i förpackning om 3 st.

Beteckning	Passar för	E-nummer	Artikelnummer	Vikt kg/st
KNB 2	SLDL max 630 A	0732707	5319.0321.0	0,6



KSBD 2

Blockeringsdon

Används för att blockera faserna, levereras i förpackning om 3 st.

Beteckning	Passar för	E-nummer	Artikelnummer	Vikt kg/st
KSBD 2	SLDL	0732643	6319.0110.1	0,3

Beställningsinformation

Brytare SEKOD, SLOC, LBOD



SEKOD 125



SEKOD 224



SEKOD 355

För ökad flexibilitet finns ett antal brytare för montering på Kabeldon skensystem.

Säkringslastbrytare

Säkringslastbrytare med brytning på båda sidor av säkringen. 3-polig brytning med plomberingsmöjlighet.

Beteckning	Passar för kapsling	E-nummer	Artikelnummer	Säkringsdimension	Märkström		Bredd	Ledararea	Vikt
					Utan kapsling	Med kapsling			
					400/690 V	400/690 V	M=12,5 mm	mm ²	kg/st
SEKOD 125	Samtliga	0732793	6305.0233.0	00	160 A	125 A	12	50 ... 300	5,0
SEKOD 224	SDC, KSIK	0732791	6305.0234.1	0, 1	250 A	224 A	17	50 ... 300	5,2
SEKOD 355	SDC, KSIK	0732792	6305.0235.1	1, 2	400 A	355 A	17	50 ... 300	8,2

Sektioneringslastbrytare

Sektioneringslastbrytare. 3-polig brytning med plomberingsmöjlighet.

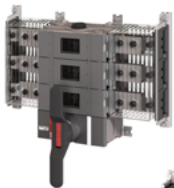
Beteckning	Passar för kapsling	E-nummer	Artikelnummer	Säkringsdimension	Märkström		Bredd	Ledararea	Vikt
					Utan kapsling	Med kapsling			
					400/690 V	400/690 V	M=12,5 mm	mm ²	kg/st
LBOD 800	SDC, KSIK	0732728	6305.0252.0	-	785 A	680 A	29	-	11,1
LBOD 1000	SDC, KSIK	0732730	6305.0253.0	-	1000 A	950 A	29	-	16,6
LBOD 1600	SDC, KSIK	0732729	6305.0254.0	-	1325 A	1250 A	38	-	19,8
SLOC 630	SDC, KSIK	0731131	6305.0250.0	3	615 A	540 A	27	-	14,5



LBOD 800



LBOD 1000



LBOD 1600



SLOC 630

Beställningsinformation

Adapterplattor APXT, CKXT



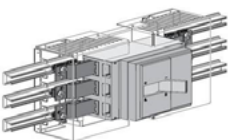
APXT kit

Adapterplattorna är utformade för montering av effektbrytare på Kabeldon skensystem för att öka flexibiliteten i systemet. Effektbrytare måste beställas separat.

Adapterplatta för ABB SACE XT-sortimentet

Adapterplatta för effektbrytare XT2, XT4 och XT5. Kompletterad med anslutningsdon. För APXT 5 ingår don för parallella kablar.

Beteckning	Passar för kapsling	E-nummer	Artikelnummer	Märkström		Bredd	Ledarearea	Vikt
				Utan kapsling	Med kapsling			
				400/690 V	400/690 V			
APXT 2 kit	Samtliga	0732722	2CGD000218A1000	160 A	160 A	M=12,5 mm	mm ²	kg/st
APXT 4 kit	Samtliga	0732723	2CGD000219A1000	250 A	220 A	10	50 - 300	2,2
APXT 5	SDC	0732724	2CGD000806A1000	515 A	450 A	12	50 - 300	4,0



CKXT 6, CKXT 6+, CKXT 7

Adaptersats

Adaptersatser för effektbrytare ABB T6, XT6, T7 och XT7. Effektbrytare beställs separat.

Beteckning	Passar för kapsling	E-nummer	Artikelnummer	Märkström		Bredd	Ledarearea	Vikt
				Utan kapsling	Med kapsling			
				400/690 V	400/690 V			
CKXT 6	SDC, KSIK	-	2CGD001024A1000	715 A	630 A	M=12,5 mm	mm ²	kg/st
CKXT 6+	SDC, KSIK	-	2CGD001025A1000	850 A	760 A	38	-	16,1
CKXT 7	SDC, KSIK	-	2CGD001026A1000	1150 A	930 A	38	-	16,1

Beställningsinformation

Tillbehör för brytare



ILM 125



ILM 224



ILM 355



PSM 224



KN 00



KN 1

Förreglingsmekanism

Mekanisk förreglingsmekanism för SEKOD. Förhindrar tillslag av SEKOD om den andra inte är i OFF-läge.

Beteckning	Passar för	E-nummer	Artikelnummer	Märkdata	Vikt kg/st
ILM 125	SEKOD 125	0732803	6309.0036.0	-	0,3
ILM 224	SEKOD 224	0732801	6309.0032.1	-	0,8
ILM 355	SEKOD 355	0732802	6309.0034.0	-	0,6

Parallellmanöverhandtag

Parallellmanöverhandtag för till- och frånslag av två parallellt monterade SEKOD 224.

Beteckning	Passar för	E-nummer	Artikelnummer	Märkdata	Vikt kg/st
PSM 224	SEKOD 224	0732800	6309.0031.1	-	0,7

Kopplingskniv

Ersätter säkringen för säkringslös brytning, levereras i förpackning om 3 st.

Beteckning	Passar för	E-nummer	Artikelnummer	Märkdata	Vikt kg/st
KN 00	SEKOD 125	0732636	5319.0319.0	160 A	0,3
KN 1	SEKOD 224, SEKOD 355	0732776	5319.0345.0	400 A	0,6

Beställningsinformation

Anslutningsdon AD



ADI 95



ADI 300



AD 400



AD 2150



ADI 3M



STM 400



ADP 300



ADC 25



ADU 95



ADO 240



ADU 300



AD 350

Anslutningsdon

Anslutningsdon för montering i Kabeldon-IP-system.

Isolerade anslutningsdon med skyddsklass IP 2X

Beteckning	E-nummer	Artikelnummer	Märkström	Bredd	Ledararea	Vikt
			400/690 V	M=12,5 mm	mm ²	kg/st

Enkel kabelanslutning

ADI 95	0732795	2CGD000499A1000	250 A	2	1,5 - 95	0,1
ADI 300	0732794	2CGD000503A1000	630 A	3	50 - 300	0,2
AD 400	0732613	6303.0267.1	630 A	3	50 - 400	0,5

Parallell kabelanslutning

AD 2150	0732642	2CGD000310A1000	400 A	3	35 - 2//150	0,2
---------	---------	-----------------	-------	---	-------------	-----

Kompakt montering med ADI 300.

3 st ADI 300 köps separat

ADI 3M	0732805	2CGD000692A1000	500 V, 500 A	3	50 - 300	1,6
--------	---------	-----------------	--------------	---	----------	-----

STM 400, strömskena med anslutningsdon för strömtransformatormätning, Mått 25 x 13 mm. Se sid. 17 och 24 för mer information.

STM 400	0732782	2CGD000783A1000	400 A	3	50 - 300	0,4
ADP 300	0732786	2CGD000782A1000	630 A	3	2 x 50 - 300	0,8

Oisolerade anslutningsdon med skyddsklass IP 00

Beteckning	E-nummer	Artikelnummer	Märkström	Bredd	Ledararea	Vikt
			400/690 V	M=12,5 mm	mm ²	kg/st

Används tillsammans med ej beröringsskyddade skenor. AD 350 för anslutning av tre separata ledare.

ADC 25	0732600	6303.0233.0	63 A	1	1,5 - 25	0,1
ADU 95	0732797	2CGD000498A1000	250 A	2	1,5 - 95	0,1
ADO 240	0732789	6303.0263.1	400 A	3	70 - 240	0,3
ADU 300	0732796	2CGD000502A1000	630 A	3	50 - 300	0,2
AD 350	0732602	6303.0262.0	400 A	4	3 x 6 - 50	0,2

Beställningsinformation

Tillbehör för anslutningsdon AD



KSBH 300

Tillbehör anslutningsdon

KSBH 300 är ett beröringsskydd till AD 300, ADI 300 eller AD 2150 vid fränkopplad kabel. Levereras i antal om 3 st.

Beteckning	Beskrivning	Passar för	E-nummer	Artikelnummer	Märkdata	Vikt
						kg/st
KSBH 300	Skyddslock	AD 300, ADI 300, AD 2150	0732645	6319.0111.1	-	0,3

Beställningsinformation

Skenor KSFS, KSNS



KSFS 400 A



KSFS 630 A



KSFS 1000 A



KSFS 1600 A

Skensystem KSFS, KSNS

Kabeldon skensystem, ett fullt IP 2X-skyddat skensystem. Skenor med märkström 400-1000 A är tillgängliga för montering i kabelskåp och 1600-2500 A för nätstationer och ställverk.

Beröringsskyddade skenor, 400-1600 A IP2X

Beteckning	E-nummer	Artikelnummer	Märkström	Längd		Vikt
				M = 12,5 mm	mm	kg/st
			400/690 V			
KSFS 420	0732870	2CGD000785P0284	400 A	20	284	0,2
KSFS 440	0732871	2CGD000785P0534	400 A	40	534	0,3
KSFS 443	0732482	2CGD000785P0569	400 A	43	569	0,3
KSFS 448	0732872	2CGD000785P0636	400 A	48	636	0,4
KSFS 460	0732873	2CGD000785P0784	400 A	60	784	0,5
KSFS 463	0732483	2CGD000785P0809	400 A	63	809	0,5
KSFS 473	0732874	2CGD000785P0950	400 A	73	950	0,6
KSFS 640	0732880	2CGD000787P0534	630 A	40	534	0,5
KSFS 643	0732881	2CGD000787P0569	630 A	43	569	0,5
KSFS 648	0732882	2CGD000787P0636	630 A	48	636	0,6
KSFS 660	0732883	2CGD000787P0784	630 A	60	784	0,7
KSFS 663	0732884	2CGD000787P0809	630 A	63	809	0,7
KSFS 673	0732886	2CGD000787P0950	630 A	73	950	0,9
KSFS 698	0732885	2CGD000787P1264	630 A	98	1264	1,1
KSFS 1098	0732902	2CGD000788P1264	1000 A	98	1264	2,0
KSFS 10126	0732983	2CGD000788P1600	1000 A	126	1600	2,6
KSFS 10181	0732904	2CGD000788P2300	1000 A	181	2300	3,7
KSFS 1698	0732908	2CGD000790P1264	1600 A	98	1264	3,8
KSFS 16126	0732987	2CGD000790P1600	1600 A	126	1600	4,8
KSFS 16149	0732988	2CGD000790P1890	1600 A	149	1890	5,7
KSFS 16181	0732989	2CGD000790P2300	1600 A	181	2300	6,9



KSNS 400 A



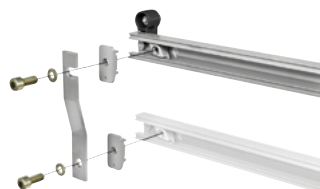
KSNS 1000 A

Ej beröringsskyddade skenor, 400-1000 A IP 00

Beteckning	E-nummer	Artikelnummer	Märkström	Längd		Vikt
				M = 12,5 mm	mm	kg/st
			400/690 V			
KSNS 420	0732890	4332.0192.0	400 A	20	333	0,2
KSNS 440	0732891	4332.0193.0	400 A	40	583	0,4
KSNS 443	0732492	4332.0052.1	400 A	43	569	0,3
KSNS 460	0732893	4332.0194.0	400 A	60	833	0,5
KSNS 463	0732493	4332.0053.1	400 A	63	809	0,5
KSNS 473	0732895	4332.0196.0	400 A	73	898	0,5
KSNS 498	0732894	4332.0190.0	400 A	98	1212	0,7
KSNS 498 KSIK	-	4332.0195.0	400 A	98	1264	0,8
KSNS 1098	0732910	4332.0169.0	1000 A	98	1212	3,0
KSNS 1098 KSIK	-	4332.0343.0	1000 A	98	1264	3,7
KSNS 10126	0732993	4332.0163.0	1000 A	126	1600	1,7
KSNS 10149	0732992	4332.0164.0	1000 A	149	1890	1,9
KSNS 10181	0732994	4332.0165.0	1000 A	181	2300	2,0

Beställningsinformation

Tillbehör för skensystem



5-LEDARSYSTEM -
TN-S, TN-C-S

5-ledarsystem

Sats för ombyggnad till 5-ledarsystem, TN-S eller TN-C-S. I satsen ingår en ej beröringsskyddad skena, 400 A. För mer information om ombyggnadssats för 1000 A, kontakta återförsäljaren.

Beteckning	Passar för	E-nummer	Artikelnummer	Bredd		Vikt
				M = 12,5 mm	mm	kg/st
C 20-TNS	CDC 20	0732192	5331.0613.0	20	333	0,6
C 40-TNS	CDC 40	0732194	5331.0614.0	40	583	0,7
C 60-TNS	CDC 60	0732196	5331.0615.0	60	833	0,9
SD 48-TNS	SDC 48	0732185	5332.0208.0	48	584	0,9
SD 73-TNS	SDC 73	0732186	5332.0219.0	73	898	1,7
SD 98-TNS	SDC 98	0732187	5332.0209.0	98	1212	1,2
KD 43-TNS	KSIK 43	-	5332.0210.0	43	570	0,6
KD 63-TNS	KSIK 63	-	5332.0211.0	63	810	0,7
KD 98-TNS	KSIK 98	-	5332.0212.0	98	1270	1,0



AB 800-53,
AB 1200-53,
AB 1200-70

Anslutningssats för anslutning på skenans baksida.

För anslutning på skenans baksida. Passar för KSFS 1000 A och KSFS 1600 A. I satsen ingår: täckbricka av plast, pinnskruv M12/M16 längd 53 respektive 70 mm, anslutningsbricka, planbricka och Ø 36 mm, spännbricka och Ø 29 mm och mutter M12. Kabelsko ingår inte i satsen.

Beteckning	E-nummer	Artikelnummer	Märkdata	Diameter	Pinnskruvens längd	Vikt
				mm	mm	
AB 800-53	0732970	5303.0500.0	500 V, 800 A	26	53	0,1
AB 1200-53	0732971	5303.0501.0	500 V, 1200 A	37	53	0,1
AB 1200-70	0732972	5303.0502.0	500 V, 1200 A	37	70	0,1

Vertikal PEN-skena

Vertikal PEN-skena, används i kapslingar där det inte finns tillräckligt med utrymme på PEN-skenan.

Beteckning	E-nummer	Artikelnummer	Mått			Vikt
			Höjd mm	Bredd mm	Djup mm	
KSNSV 410	0732990	6312.0002.0	160	36	72	0,3



KSNSV 410

Beställningsinformation

Skenstöd KSST, MSB och KLKB



KSST 316,
316/23, 316/100



KSST-CDC



KSST 36-CDC



MSB 316



MSB316/23



MSB 316/100

Skenstöd

Beteckning	Passar för	E-nummer	Artikelnummer	Fritt utrymme bakom skenan	Vikt	
	Skena	Kapsling		mm	kg/st	
Skenstöd för CDC, SDC och väggmonterade installationer.						
KSST 316	400 A, 630 A, 1000 A, 1600 A	vägg	0732995	5332.0104.0	9	0,5
KSST 316/23	400 A, 630 A, 1000 A, 1600 A	SDC/vägg	0733003	5332.0106.0	23	0,8
KSST 316/100	400 A, 630 A, 1000 A, 1600 A	vägg	0732998	5332.0105.0	100	1,1
KSST-CDC	400 A, 630 A	CDC	0733019	5332.0231.0	15	0,4
Används vid delat och kortat skensystem i CDC-kapslingar						
KSST 36-CDC	400 A, 630 A	CDC	0733005	5332.0187.0	15	0,3

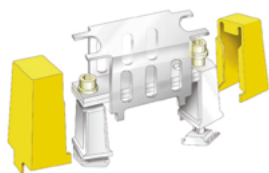
Mittstöd

För att uppfylla kraven på kortslutningshållfasthet monteras mittstödet när avståndet mellan två skenstöd överskrider 1,25 meter. Krävs inte i Kabeldon standardkapslingar om de inte är ihopbyggda med ett genomgående skensystem.

Beteckning	Passar för skenstöd	E-nummer	Artikelnummer	Bredd	Fritt utrymme bakom skenan	Vikt
				M = 12,5 mm	mm	kg/st
MSB 316	KSST 316	0733006	5332.0201.0	1	9	0,5
MSB 316/23	KSST 316/23	0733007	5332.0202.0	1	23	0,8
MSB 316/100	KSST 316/100	0733008	5332.0203.0	1	100	1,5

Kopplingsbygel

Kopplingsbygel för sammankoppling av skensystem.
Får endast monteras på spänningslös skena.



KLKB-S 630, 1250

Beteckning	Passar för kapsling	E-nummer	Artikelnummer	Märkström	Vikt
				400/690 V	kg/st
KLKB-S 630	SDC	0732464	5309.0053.0	630 A	3,4
KLKB-S 1250	SDC	0732466	5309.0054.0	1200 A	6,6

Beställningsinformation

Skensystem för nätstationer och ställverk KSFS, KSNS



KSFS 2500 A



KSNS 2500 A



KSST 325 CSS



KSST 325 CSS-F



MSB 325 CSS

Skensystem

Skensystem för nätstationer och ställverk. Det är enkelt att ansluta strömförsörjningen på baksidan av skenan med anslutningsbricka AB 2500 CSS utan någon bearbetning av skenan. Varje skena lyfts separat på plats framifrån före montering.

Beteckning	E-nummer	Artikelnummer	Märkström	Skenbredd	Mått			Vikt
					Höjd	Längd	Djup	
			400/690 V	M = 12,5 mm	mm	mm	mm	kg/st

Beröringsskyddade skenor.

Kapslingsklass IP2X

KSFS 25150 CSS	0733013	2CGD000791A1910	2500 A	150	70	1910	49	8,8
KSFS 25182 CSS	0733014	2CGD000791A2310	2500 A	182	70	2310	49	10,6

Ej beröringsskyddade skenor.

Skenor för användning som PEN-, PE- eller N-skenor. Kapslingsklass IP00.

KSNS 25150 CSS	0733020	4332.0501.0	2500 A	150	70	1910	49	8,8
KSNS 25182 CSS	0733021	4332.0500.0	2500 A	182	70	2310	49	10,6

Skenstöd

Beteckning	Passar för skena	E-nummer	Artikelnummer	Bredd	Mått			Vikt
					Höjd	Bredd	Djup	
				M = 12,5 mm	mm	mm	mm	kg/st

Förstärkt skenstöd för väggmontage, extra stöd för sidorörelser.

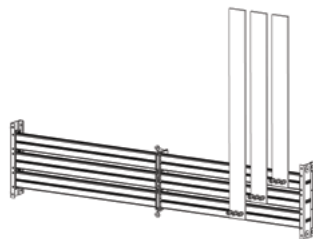
KSST 325 CSS	KSFS 25XXX	0733015	5332.0251.0	-	365	43	114	2,4
--------------	------------	---------	-------------	---	-----	----	-----	-----

Skenstöd för montage av skenor på motstående väggar eller i ram då dessa ger stöd för sidorörelser.

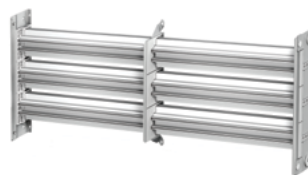
KSST 325 CSS-F	KSFS 25XXX	0733017	5332.0249.0	-	365	27	114	1,2
----------------	------------	---------	-------------	---	-----	----	-----	-----

För att uppfylla kraven på kortslutningshållfasthet ska ett mittstöd monteras när avståndet mellan två skenstöd överskrider 1,25 meter.

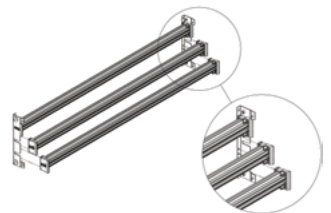
MSB 325 CSS	KSFS 25XXX	0733016	5332.0250.0	2	365	19,5	114	1,2
-------------	------------	---------	-------------	---	-----	------	-----	-----



Exempel på anslutning av inmatning på skenans baksida.



En komplett installation som visas på den här bilden består av två skenstöd, ett mittstöd, tre fasskenor och tre anslutningsbrickor.



Snabbt montage, varje skena lyfts separat på plats framifrån före fastsättning.

Beställningsinformation

Tillbehör för nätstationer och ställverk KSFS, KSNS



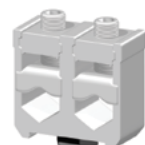
AB 2500 CSS



ADR



TC



TCD



TFU 25



PSFS 5, PSFS 17

Tillbehör för skenor

Beteckning	E-nummer	Artikelnummer	Märkdata	Vikt
				kg/st

För anslutning på baksidan på skena CSS 2500 A

AB 2500 CSS	0733018	5332.0248.0	690 V, 2500 A	0,3
-------------	---------	-------------	---------------	-----

Oisolerat anslutningsdon för anslutning på skenans framsida, hål med gänga M8- eller M10.

ADR M8	0732610	6303.0239.0	500 V, 630 A	0,1
ADR M10	0732612	6303.0240.0	500 V, 630 A	0,1

Oisolerat anslutningsdon för anslutning på skenans framsida, med hål Ø12 mm.

ADR H12	0732614	6303.0259.0	500 V, 630 A	0,1
---------	---------	-------------	--------------	-----

Anslutningsklämmor

För Al/Cu-ledare

Beteckning	E-nummer	Artikelnummer	Ledararea	Skena		Mått			Vikt
			mm ²	Bredd mm	Tjocklek mm	Höjd mm	Bredd mm	Djup mm	kg/st
TC 120-20	0732959	6303.0204.1	35 - 120	20	3-5	60	32	22	0,08
TCD 185-25	0732967	6303.0206.1	2 x 50 - 185	25	4-6	75	48	30	0,2

Tillbehör

Beteckning	E-nummer	Artikelnummer	Märkdata	Ledararea	Mått			Vikt
				mm ²	Höjd mm	Bredd mm	Djup mm	kg/st

Enfasigt uttag för tillfälliga anslutningar. Ansluts direkt på fasskenan. Ledarearea max. 35 mm² Al/Cu. Diazed säkring max 25 A.

TFU 25	0732250	6314.0001.0	230 V, 25 A	1,5-35					0,3
--------	---------	-------------	-------------	--------	--	--	--	--	-----

Plomberingsskiva för plombering av fasskena med omätt ström.

PSFS 5	0732590	5305.0143.0	-	-	230	60	25	0,1
PSFS 17	0732592	5305.0144.0	-	-	230	210	25	0,1

Beställningsinformation

Tillbehör för kWh-mätning



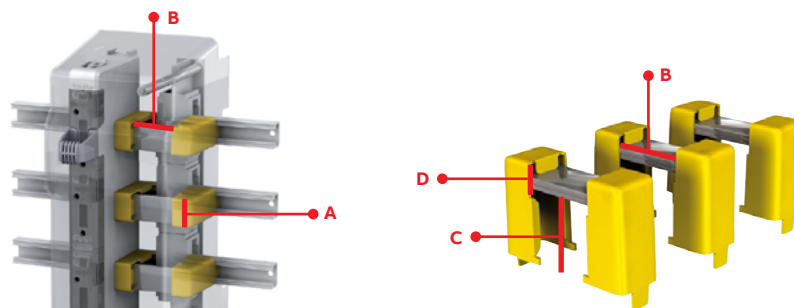
TRAFO-CD 630,
TRAFO-SD 630/1250

Strömtransformormätning

Kompleta satser för strömtransformormätning. Används för 630 A eller 1250 A. Får endast monteras på spänningslös skena. TRAFO-CD och TRAFO-SD innehåller:

- 1 sats skenbryggor inkl. skenstöd
- 1 st säkringslastfrånsiljare SLD 000
- 3 st nollklämmor ADC 25
- 1 st plomberingsskåpa

Beteckning	Passar för	E-nummer	Artikel-nummer	Bredd	Mått			Vikt
					Höjd	Bredd	Djup	
				M = 12,5 mm	mm	mm	mm	kg/st
TRAFO-CD 630	CDC, CDCM, CDCP	0732692	6319.0392.0	13	730	160	195	5,5
TRAFO-SD 630	SDC, SDCM, KSIK	0732690	6319.0391.0	13	730	160	250	5,5
TRAFO-SD 1250	SDC, SDCM, KSIK	0732691	6319.0390.0	19	730	225	250	8,9

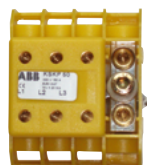


Mått

Märkström	A	B	C	D
	mm			
630	30	50	40	10
1250	30	60	40	20

MPF 25 B,
MPF 63 B

CKM

KSKP 25,
KSKP 50PBKP 25,
PBKP 50

Mätartavla

För montering i övre delen av CDCM och SDCM.

Beteckning	Passar för	E-nummer	Artikelnummer	Bredd	Mått			Vikt
					Höjd	Bredd	Djup	
				M = 12,5 mm	mm	mm	mm	kg/st
Mätartavla inkl. mellanplint KSKP.								
MPF 25 B	CDCM, SDCM	0732178	5331.0737.0	17	600	250	130	5,0
MPF 63 B	CDCM, SDCM	0732180	5331.0738.0	17	600	250	130	5,0
Kompletteringssats för montering av mätartavla MPF 25/63 B i tillbehörsskåp CDCA eller i lågbyggt mätarkabelskåp.								
CKM	MPF 25/63	0732176	5339.0034.0	-	10	180	120	0,02

Beteckning	Märkdata	E-nummer	Artikelnummer	Ledararea	Mått			Vikt
					Höjd	Bredd	Djup	
				Al/Cu	mm	mm	mm	kg/st
Kopplingsplint								
KSKP 25	500 V, 63 A	0732632	6313.0005.0	1,5-25	75	55	60	0,2
KSKP 50	400 V, 160 A	0732633	6313.0007.0	6-50	90	75	65	0,3

Plomberingsbygel

Plomberingsbygel för KSKP 25/50.

Beteckning	Passar för	E-nummer	Artikelnummer	Bredd	Mått			Vikt
					Höjd	Bredd	Djup	
				M = 12,5 mm	mm	mm	mm	kg/st
PBKP 25	KSKP 25	0732634	5305.0141.0	6	40	80	60	0,1
PBKP 50	KSKP 50	0732635	5305.0142.0	7	55	95	65	0,1



Kapslingar

Innehållsförteckning

Kapslingar

35 Översikt

Beställningsinformation

39 Kapslingar CDC

41 Tillbehör för CDC

44 Kapslingar SDC

45 Tillbehör för SDC

48 Kapslingar KSIK

49 Tillbehörsskåp CDCA

50 Tillbehör för CDCA

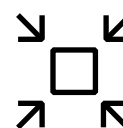
51 Tillbehör Telekom

52 Lås och nycklar

Kapslingar

Säker och tillförlitlig eldistribution

Kabeldon kabelskåp tillhandahåller en robust och säker lösning med överlägsen livslängd. Skåpet har flera betydande fördelar som kontinuerlig drift, platsbesparande och snabb installation. Dessa fördelar är viktiga för att uppnå låga driftkostnader och hög tillförlitlighet i lågspänningsnätet.



Drift utan avbrott

Kabeldon kabelskåp är särskilt utformade för utomhusanvändning och för att stå emot olika miljöförhållanden. De har beprövad lång livslängd och är mycket tillförlitliga över tid. De delar som grävs ner under mark är pulverlackerade för ett förstärkt korrosionsskydd. Kapslingens hållbarhet mot yttre slag och stötar klarar kraven enligt SS-EN 61439-5, arktiskt klimat.

Sparar tid

I CDC-serien är markfundament integrerat i konstruktionen. Skåpen levereras monterade med samlings-skenor och skenstöd. Benen är individuellt justerbara i höjddled och går att vinkla för t.ex. utskjutande husgrund. Modulsystemet möjliggör snabb och enkel beräkning av utrymmet.

Sparar plats

Den kompakta designen hos skåpet är särskilt utformat för att optimera monteringen av Kabeldon IP-system. Det är 85 mm avstånd mellan faserna vilket säkerställer en enkel installation. Designat för att smälta in i offentliga miljöer, intill byggnader, i parker osv.



Kapslingar

Installation, kombinationsexempel

Kabeldon kabelskåp kan installeras och monteras som moduler på ett antal olika sätt för att maximera systemets flexibilitet och användbarhet.

CDC – en mångsidig serie av kapslingar med tidlös design

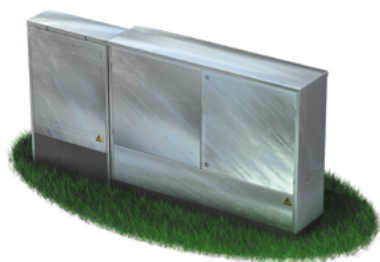
CDC utvecklades i nära samarbete med användare och uppfyller kraven på enkelhet och flexibilitet. Ett antal praktiska funktioner underlättar installatörens arbete. Kapslingen kan också användas för olika fiberlösningar.

SDC – en mångsidig kapsling med extra djup

Den här kapslingen är utformad för användning både inomhus och utomhus. SDC har en konstruktion som harmoniserar väl med CDC-serien, så att de båda kan användas tillsammans. Det finns även en variant med en ovandel för mätutrustning och övrig utrustning.

KSIK – pulverlackerad kapsling för inomhusanvändning

En lämplig kapsling för användning inomhus t.ex. i industrier, byggnader, sportanläggningar och lager. KSIK har öppningar på sidorna för enkel montering av genomgående skensystem.



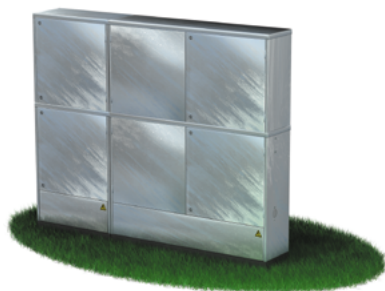
CDC 40 + SDC 98



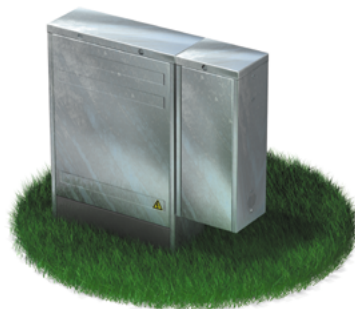
SDC 48 + SDC 98



SDC 98 + SDCM 48



SDCM 48 + SDCM 98



CDC 40 + CDCA

Kabelskåp

Säker och tillförlitlig eldistribution

Modulsystem

Alla delar som kan anslutas till skensystemet har modulanpassade mått (en modul M = 12,5 mm). Det gör det lätt att beräkna utrymmes kraven för en viss fördelning och därefter välja en passande kapsling.

Typbeteckning

CDC xyz (CDC = kapslingstyp. Kan ersättas av SDC eller KSIK).

- x = märkström
- 0 = skåp utan skensystem
- 4 = skensystem med märkström 400 A
- 6 = skensystem med märkström 630 A
- yz = antal tillgängliga moduler på skenan
(20, 40, 48 osv.)

Grävdjup

För att säkerställa attraktiv och funktionell installation i mark rekommenderar vi att gräva till ett djup där cirka 10 cm av fundamentet syns över den återställda ytan. En märketikett anger marknivån.

Särskilda driftsförhållanden

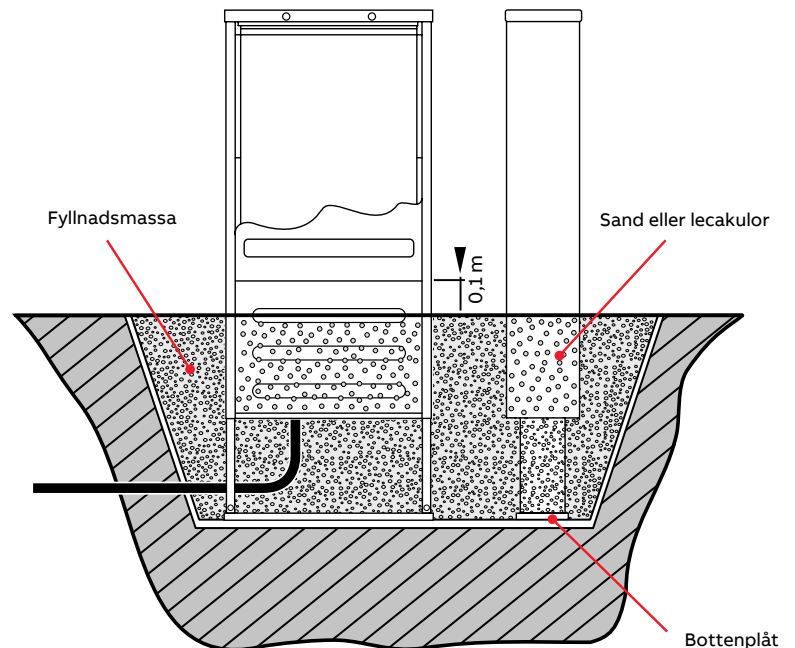
Med den här typen av installation måste risken för kondens, damm, vibrationer och stötar vägas in.

Alla CDC- och SDC-kapslingar har ventilationsöppningar mellan täckplåten och luckan samt mellan luckan och taket, både framtill och baktill på kapslingen.

För att minska risken för kondens rekommenderar vi att fylla fundamentet med sand, lecakulor och/eller använda en fuktspärr av typ Cxx-DB över fundamentet.



Moduldimensionerat skensystem
i kabelskåpet.



Beställningsinformation

Kapslingar CDC



CDC 440

Kapslingar CDC

CDC-serien är optimerad för att passa Kabeldon IP-system, vilket möjliggör en kompakt och säker lösning för kabelskåp. Kapslingarna är designade för att uppfylla kraven på utomhusanvändning i offentliga miljöer. CDC-kapslingar levereras med integrerat fundament.

Kapsling med skensystem och integrerat fundament.

Beteckning	E-nummer	Artikelnummer	Märkström	Skenbredd	Mått			Lås	Vikt
					Höjd	Bredd	Djup		
			400/690 V	M = 12,5 mm	mm	mm	mm		kg/st
CDC 420	0732130	6330.0390.0	400 A	20	1200	350	220	CDC-LSE	34
CDC 440	0732131	6330.0391.0	400 A	40	1200	600	220	CDC-LSE	47
CDC 460	0732132	6330.0392.0	400 A	60	1200	850	220	CDC-LSE	59
CDC 640	0732141	6330.0394.0	630 A	40	1200	600	220	CDC-LSE	48
CDC 660	0732142	6330.0395.0	630 A	60	1200	850	220	CDC-LSE	60



CDC 020

Kapsling med montageplatta och integrerat fundament.

Beteckning	E-nummer	Artikelnummer	Märkström	Skenbredd	Mått			Lås	Vikt
					Höjd	Bredd	Djup		
			400 / 690 V	M = 12,5 mm	mm	mm	mm		kg/st
CDC 020	0732120	6330.0396.0	-	-	1200	350	220	CDC-LT	36
CDC 040	0732121	6330.0397.0	-	-	1200	600	220	CDC-LT	50
CDC 060	0732122	6330.0398.0	-	-	1200	850	220	CDC-LT	64

Kapsling för fiberinstallationer med montageplatta, integrerat fundament och telekomlås.

Beteckning	E-nummer	Artikelnummer	Märkström	Skenbredd	Mått			Lås	Vikt
					Höjd	Bredd	Djup		
			400 / 690 V	M = 12,5 mm	mm	mm	mm		kg/st
CDCF 020	5060776	2CGD000436A1000	-	-	1200	350	220	CDC-LTC	36
CDCF 040	5060777	2CGD000437A1000	-	-	1200	600	220	CDC-LTC	50
CDCF 060	5060778	2CGD000438A1000	-	-	1200	850	220	CDC-LTC	64



CDCM 440



CDCP



CDCP från baksidan



Integrerat stolpfäste och ledningskanal

Kapsling CDCM

Kapsling med separat låsbar ovandel.

Kapsling med montageplatta i nederdel och integrerat fundament.

Beteckning	E-nummer	Artikel-nummer	Märk-ström	Skenbredd	Mått			Lås	Vikt
					M = 400/690 V	Höjd mm	Bredd mm	Djup mm	
CDCM 020	0732280	6330.0530.1	-	-	-	1800	350	220	CDC-LSE / CDC-LA
CDCM 040	0732284	6330.0608.0	-	-	-	1800	600	220	CDC-LSE / CDC-LA

Kapsling med skensystem och integrerat fundament.

Beteckning	E-nummer	Artikel-nummer	Märk-ström	Skenbredd	Mått			Lås	Vikt
					M = 400/690 V	Höjd mm	Bredd mm	Djup mm	
CDCM 420	0732260	6330.0430.1	400 A	20	-	1800	350	220	CDC-LSE / CDC-LA
CDCM 440	0732264	6330.0609.0	400 A	40	-	1800	600	220	CDC-LSE / CDC-LA
CDCM 640	0732265	6330.0610.0	630 A	60	-	1800	600	220	CDC-LSE / CDC-LA

Kapsling CDCP – stolpskåp

Stolpskåp som levereras med integrerat stolpfäste, skensystem eller montageplatta och kabelkanal till marken. Baksidan är försedd med en öppning för jordlina och en öppning för tillfälliga anslutningar. Utbrytningsöppningar för upp till sju ledningskanaler. Skruvar för trästolpe ingår.

Kapsling med montageplatta.

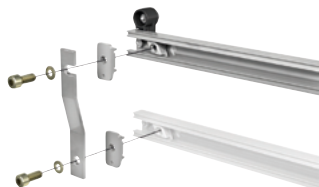
Beteckning	E-nummer	Artikel-nummer	Märk-ström	Skena Bredd	Mått			Antal ledningskanaler	Lås	Vikt
					400/690 V	M = 12,5 mm	Höjd mm	Bredd mm	Djup mm	
CDCP 020	0732152	6330.0621.0	-	-	-	-	1200	350	382	0 - 3
CDCP 040	0732153	6330.0622.0	-	-	-	-	1200	600	382	0 - 7

Kapsling med skensystem.

Beteckning	E-nummer	Artikel-nummer	Märk-ström	Skena Bredd	Mått			Antal ledningskanaler	Lås	Vikt
					400/690 V	M = 12,5 mm	Höjd mm	Bredd mm	Djup mm	
CDCP 420	0732150	6330.0428.0	400 A	20	-	-	1200	350	382	0 - 3
CDCP 440	0732151	6330.0429.0	400 A	40	-	-	1200	600	382	0 - 7

Beställningsinformation

Tillbehör för kapsling CDC



5-LEDARSYSTEM -
TN-S, TN-C-S

5-ledarsystem

Sats för ombyggnad till 5-ledarsystem, TN-S eller TN-C-S. I satsen ingår en ej beröringsskyddad skena, 400 A. För mer information om ombyggnadssats för 1000 A, kontakta återförsäljaren.

Beteckning	Passar för	E-nummer	Artikelnummer	Bredd		Vikt
				M = 12,5 mm	mm	kg/st
C 20-TNS	CDC 20	0732192	5331.0613.0	20	333	0,6
C 40-TNS	CDC 40	0732194	5331.0614.0	40	583	0,7
C 60-TNS	CDC 60	0732196	5331.0615.0	60	833	0,9

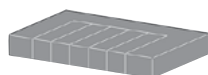


C20-BP

Bottenplåt

För stabilisering av fundamentet.

Beteckning	Passar för	E-nummer	Artikelnummer	Mått			Vikt
				Höjd mm	Bredd mm	Djup mm	kg/st
C 20-BP	CDC X20, CDCM X20	0732410	5331.0725.0	25	345	130	0,8
C 40-BP	CDC X40, CDCM X40	0732411	5331.0726.0	25	595	130	1,5
C 60-BP	CDC X60, CDCM X60	0732412	5331.0727.0	25	845	130	2,2



C20-DB

Fuktspärr

För att reducera fukt i skåpet.

Beteckning	Passar för	E-nummer	Artikelnummer	Mått			Vikt
				Höjd mm	Bredd mm	Djup mm	kg/st
C 20-DB	CDC X20, CDCM X20	0731107	5331.0696.0	215	350	50	0,2
C 40-DB	CDC X40, CDCM X40	0731109	5331.0697.0	215	600	50	0,3
C 60-DB	CDC X60, CDCM X60	0731111	5331.0698.0	215	850	50	0,4



KSPS 7

Markeringsstång

Tillverkad av kraftigt stål, försedd med varselmärkning inklusive reflexband. Skruvar för fastsättning medföljer.

Beteckning	Passar för	E-nummer	Artikelnummer	Mått			Vikt
				Höjd mm	Bredd mm	Djup mm	kg/st
KSPS 7	CDC, CDCM, SDC, SDCM	0731094	6319.0146.0	1120	30	30	2,0
KSPS 8	CDC, CDCM, SDC, SDCM	0731113	6319.0147.0	1650	30	30	3,3



MPP 20



MPT 40

Montageplatta

Monteras i övre delen av CDCM. MPP tillverkas av stål och MPT är av trä.

Beteckning	Passar för	E-nummer	Artikelnummer	Mått			Vikt
				Höjd mm	Bredd mm	Djup mm	
MPP 20	CDCM 20	0732170	5331.0665.0	540	270	20	2,0
MPT 40	CDCM 40	0732171	5331.0724.0	550	550	35	1,9



BERG 250

Bergfäste

Fastsättning av kabelskåp typ CDC vid installation i bergig mark.

Två fästen behövs, ett för varje ben.

Beteckning	Passar för	E-nummer	Artikelnummer	Mått			Vikt
				Höjd mm	Bredd mm	Djup mm	
BERG 250	CDC	0732409	6330.0649.0	370	130	30	1,9



FV



VF 100

Väggdistans och fäste

Väggfäste för kapslingar.

Beteckning	Passar för	E-nummer	Artikelnummer	Mått			Vikt
				Höjd mm	Bredd mm	Djup mm	
FV	CDC	0732405	6319.0225.1	50	85	135	1,9
VF 100	CDC, SDC	0732407	5331.0678.0	40	35	258	0,2



KSNSV 410

Vertikal PEN-skena

Vertikal PEN-skena, används i kapslingar där det inte finns tillräckligt med utrymme på PEN-skenan.

Beteckning	E-nummer	Artikelnummer	Mått			Vikt
			Höjd mm	Bredd mm	Djup mm	
KSNSV 410	0732990	6312.0002.0	160	36	72	0,3



KSK 11

Kabelskåpskort, gul märklapp och täckbricka för hål Ø 47 mm

Beteckning	E-nummer	Artikelnummer	Mått			Vikt
			Höjd mm	Bredd mm	Djup mm	
KSFT	0732496	6319.0093.0	—	Ø 55 mm	1	0,2
KSK 11	0732497	6319.0115.0	110	84	100	0,01
KSK 21	0732498	6319.0116.0	5	90	100	0,01



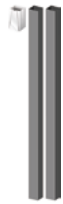
KSK 21



KSFT



KKS



KKC 5



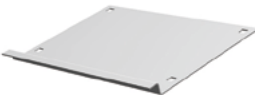
KHB 3



KHB 5, KHB 7



KKCS



CDCP-TP

Kabelkanaler med tillbehör

Används till CDCP-skåp.

Beteckning	Passar för	E-nummer	Artikelnummer	Mått			Vikt
				Höjd mm	Bredd mm	Djup mm	
Ledningskanal 2 x 2,4 m med skarvstycke KKCS.							
KKC 5	CDCP	0732332	5319.0243.0	234	115	60	3,2
KKCS	CDCP	0732334	5319.0244.0	60	60	100	0,2
Kanalhållare för 1 till 3 ledningskanaler.							
KHB 3	CDCP	0732338	6319.0245.0	110	270	185	0,3
Kanalhållare för 3 till 5 ledningskanaler.							
KHB 5	CDCP	0732340	6319.0246.0	40	380	290	0,4
Kanalhållare för 5 till 7 ledningskanaler.							
KHB 7	CDCP	0732342	6319.0279.0	740	400	50	0,6
Extra stöd för ledningskanal							
KKS	CDCP	0732336	6319.0286.0	290	510	60	0,4

Bottenplåt

För tätning av öppningen i botten av CDCP.

Beteckning	Passar för	E-nummer	Artikelnummer	Mått			Vikt
				Höjd mm	Bredd mm	Djup mm	
CDCP-TP	CDCP	0732155	5331.0728.0	16	280	191	0,6

Beställningsinformation

Kapsling SDC



SDC 448

Kapsling SDC

SDC-serien lämpar sig för elfördelningar som serviscentraler, kraftfördelningar inom industri, byggcentraler eller som reservkraftsinmatning. Det ger flexibilitet till distributionssystemet med möjlighet att installera ett brett utbud av elkopplare som säkringslastfrånskiljare och effektbrytare. Fundament beställs separat.

Kapslingen finns även med mindre djup som LD-variant.

Kapsling med skensystem.

Beteckning	E-nummer	Artikelnummer	Märkström	Skenbredd	Mått			Lås	Vikt
					M = 400/690 V	Höjd mm	Bredd mm	Djup mm	
SDC 448	0732061	6330.0431.0	400	48		889	682	312	SDC-LT 48
SDC 473	0732063	6330.0552.0	400	73		889	996	312	SDC-LT 60
SDC 648	0732071	6330.0432.0	630	48		889	682	312	SDC-LT 49
SDC 673	0732073	6330.0553.0	630	73		889	996	312	SDC-LT 62
SDC 698	0732072	6330.0434.0	630	98		889	1310	312	SDC-LT 75
SDC 1048	0732076	6330.0458.0	1000	48		889	682	312	SDC-LT 50
SDC 1073	0732077	6330.0554.0	1000	73		889	996	312	SDC-LT 63
SDC 1098	0732078	6330.0459.0	1000	98		889	1310	312	SDC-LT 76
SDC 673 LD	0732074	6330.0635.0	630	73		889	996	242	SDC-LSE 59
SDC 698 LD	0732075	6330.0571.0	630	98		889	1310	242	SDC-LSE 73

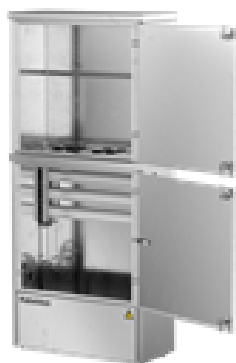
Skensystem 1600 A på begäran.



SDC 073

Kapsling utan skensystem. Montageplåt beställs separat.

Beteckning	E-nummer	Artikelnummer	Märkström	Skenbredd	Mått			Lås	Vikt
					M = 400/690 V	Höjd mm	Bredd mm	Djup mm	
SDC 048	0732051	6330.0433.0	-	-		889	682	312	SDC-LT 46
SDC 073	0732053	6330.0551.0	-	-		889	996	312	SDC-LT 58
SDC 098	0732052	6330.0437.0	-	-		889	1310	312	SDC-LT 70



SDCM 448

Kapsling SDCM med ovandel

Kapslingarna är försedda med separat låsbar ovandel.
Fundament och montageplåt beställs separat.

Kapsling utan skensystem.

Beteckning	E-nummer	Artikelnummer	Märkström	Skenbredd	Mått	Lås	Vikt
			400/690 V	M = 12,5 mm	Höjd mm Bredd mm Djup mm	Nederdel/ovandel	kg/st
SDCM 048	0732281	6330.0443.0	-	-	1523 682 312	SDC-LT / SDC-LA	72
SDCM 073	0732283	6330.0561.0	-	-	1523 996 312	SDC-LT / SDC-LA	92
SDCM 098	0732282	6330.0444.0	-	-	1523 1310 312	SDC-LT / SDC-LA	111

Kapsling med skensystem.

Beteckning	E-nummer	Artikelnummer	Märkström	Skenbredd	Mått	Lås	Vikt
			400/690 V	M = 12,5 mm	Höjd mm Bredd mm Djup mm	Nederdel/ovandel	kg/st
SDCM 448	0732261	6330.0435.0	400 A	48	1523 682 312	SDC-LT / SDC-LA	74
SDCM 473	0732263	6330.0562.0	400 A	73	1523 996 312	SDC-LT / SDC-LA	94
SDCM 648	0732271	6330.0436.0	630 A	48	1523 682 312	SDC-LT / SDC-LA	75
SDCM 673	0732273	6330.0563.0	630 A	73	1523 996 312	SDC-LT / SDC-LA	96
SDCM 698	0732272	6330.0438.0	630 A	98	1523 1310 312	SDC-LT / SDC-LA	116

Beställningsinformation

Tillbehör för kapsling SDC



MARK-S 48



GOLV-S 48

SDC-fundament

För montering av SDC-kapsling.

Beteckning	Passar för	E-nummer	Artikelnummer	Mått	Vikt
				Höjd mm Bredd mm Djup mm	kg/st
MARK-S 48	SDC X48, SDCM X48	0732421	6330.0439.0	940 672 303	30
MARK-S 73	SDC X73, SDCM X73	0732423	6330.0549.0	940 986 303	36
MARK-S 98	SDC X98, SDCM X98	0732422	6330.0440.0	940 1300 303	42
MARK-S 73 LD	SDC 73 LD	0732440	6330.0636.0	940 986 233	36
MARK-S 98 LD	SDC 98 LD	0732469	6330.0572.0	940 1300 233	40
GOLV-S 48	SDC X48, SDCM X48	0732431	6330.0441.0	400 672 303	23
GOLV-S 73	SDC X73, SDCM X73	0732433	6330.0550.0	400 986 303	30
GOLV-S 98	SDC X98, SDCM X98	0732432	6330.0442.0	400 1300 303	36



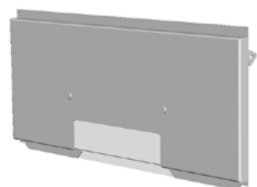
S 48-BP



S 73/98-BP



BPF-S 48



SLUS 48



KSPS 7

Bottenplåt

För stabilisering av fundamentet.

Beteckning	Passar för	E-nummer	Artikelnummer	Mått			Vikt
				Höjd mm	Bredd mm	Djup mm	
S 48-BP	SDC X48, SDCM X48	0732399	2CGD000746A1000	22	657	206	2,4
S 73/98-BP	SDC X73/98, SDCM X73/98	0732400	2CGD000687A1000	22	657	206	4,6

Flänsplåt

Används vid väggmontering av SDC. Inklusive flänsöppningar FL 21.

Beteckning	Passar för	Antal FL 21	E-nummer	Artikelnummer	Mått			Vikt
					Höjd mm	Bredd mm	Djup mm	
BPF-S 48	SDC X48, SDCM X48	4	0732401	5331.0629.0	30	675	282	4
BPF-S 73	SDC X73, SDCM X73	6	0732403	5331.0682.0	30	986	282	5
BPF-S 98	SDC X98, SDCM X98	10	0732402	5331.0630.0	30	1300	282	6

Underlucka

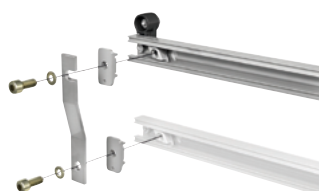
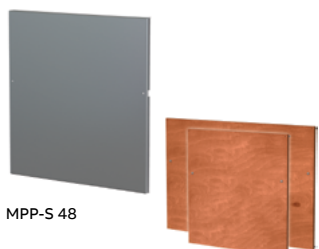
Med uttagssöppning för tillfälliga installationer.

Beteckning	Passar för	E-nummer	Artikelnummer	Mått			Vikt
				Höjd mm	Bredd mm	Djup mm	
SLUS 48	SDC X48, SDCM X48	0732256	5331.0666.0	288	626	22	5
SLUS 73	SDC X73, SDCM X73	0732257	5331.0684.0	288	940	22	8
SLUS 98	SDC X98, SDCM X98	0732258	5331.0668.0	288	1254	22	10

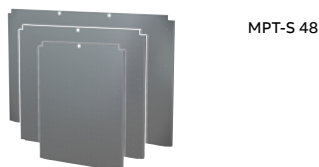
Markeringsstång

Tillverkad av kraftigt stål, försedd med varselmärkning inklusive reflexband.
Skravar för fastsättning medföljer.

Beteckning	Passar för	E-nummer	Artikelnummer	Mått			Vikt
				Höjd mm	Bredd mm	Djup mm	
KSPS 7	CDC, CDCM, SDC, SDCM	0731094	6319.0146.0	1120	30	30	2,0
KSPS 8	CDC, CDCM, SDC, SDCM	0731113	6319.0147.0	1650	30	30	3,3

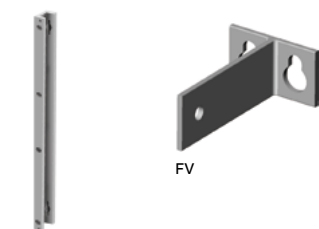
5-LEDARSYSTEM -
TN-S, TN-C-S

MPP-S 48



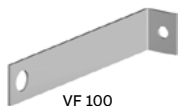
MPT-S 48

KSMP-S 48



VF

VF-S 30



VF 100

5-ledarsystem

Sats för ombyggnad till 5-ledarsystem, TN-S eller TN-C-S. I satsen ingår en ej beröringsskyddad skena, 400 A. För mer information om ombyggnadssats för 1000 A, kontakta återförsäljaren.

Beteckning	Passar för	E-nummer	Artikelnummer	Bredd		Vikt
				M = 12,5 mm	mm	
SD 48-TNS	SDC 48	0732185	5332.0208.0	48	584	0,9
SD 73-TNS	SDC 73	0732186	5332.0219.0	73	898	1,7
SD 98-TNS	SDC 98	0732187	5332.0209.0	98	1212	1,2

Montageplattor

Monteras i den nedre och övre delen av SDC/SDCM. MPP och KSMP är av stål och MPT av trä. KSMP-S 48/73 är perforerade med delning 38 mm (Ø 3,5).

Beteckning	Passar för	E-nummer	Artikelnummer	Mått			Vikt
				Höjd mm	Bredd mm	Djup mm	
MPP-S 48	SDCM X48, SDCM X98	0732172	5319.0334.0	580	590	25	3,0
MPP-S 73	SDCM X73	0732174	5331.0735.0	580	860	25	7,0
MPT-S 48	SDCM X48, SDCM 98	0732160	5331.0647.0	580	600	35	2,2
MPT-S 73	SDCM X73	0732162	5331.0688.0	580	890	35	3,3
KSMP-S 48	SDC 048	0732147	5319.0332.1	780	660	21	5,0
KSMP-S 73	SDC 073	0732148	5319.0335.1	780	974	21	8,0
KSMP-S 98	SDC 098	0732149	5319.0333.1	780	1288	21	11,0

Väggdistans och fästen

Väggfästen för kapslingar. VF 100 håller CDC-kapslingen på 100mm avstånd från vägg. För SDC är avståndet 8mm. Två fästen för VF 100 och VF-S 30 behövs per skåp.

Beteckning	Passar för	E-nummer	Artikelnummer	Mått			Vikt
				Höjd mm	Bredd mm	Djup mm	
VF-S 30	SDC	0732404	5331.0643.1	520	40	35	0,5
FV	CDC, SDC	0732405	6319.0225.1	50	85	135	1,9
VF 100	CDC, SDC	0732407	5331.0678.0	40	35	258	0,2

Vertikal PEN-skena

Vertikal PEN-skena, används i kapslingar där det inte finns tillräckligt med utrymme på PEN-skenan.



KNSV 410

Beteckning	E-nummer	Artikelnummer	Mått			Vikt
			Höjd mm	Bredd mm	Djup mm	
KNSV 410	0732990	6312.0002.0	160	36	72	0,3

Beställningsinformation

Kapsling KSIK



KSIK

Kapsling för inomhusbruk

KSIK-serien är utformad för användning inomhus och möjliggör installation av ett stort antal olika elkopplare. Det är en kapsling med skyddsklass IP 34D. De har öppningar i gavlarna som möjliggör genomgående skensystem för flera kapslingar.

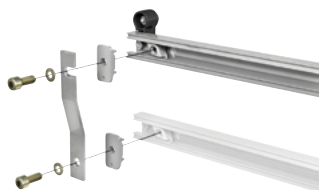
- Levereras komplett med väggfästen
- Pulverlackerad ytbehandling
- Delbar bottenplåt
- Två täckta flänsöppningar, storlek FL 33 i vardera gavel
- Levereras med DIN-lås

Kapsling med skensystem.

Beteckning	Artikelnummer	Märkström	Skenbredd	Mått			Vikt
				Höjd mm	Bredd mm	Djup mm	
		400/690 V	M = 12,5 mm				kg/st
KSIK 443	6330.0414.2	400 A	43	900	655	325	45
KSIK 463	6330.0415.2	400 A	63	900	895	325	60
KSIK 643	6330.0416.2	630 A	43	900	655	325	48
KSIK 663	6330.0417.2	630 A	63	900	895	325	63
KSIK 698	6330.0418.2	630 A	98	900	1350	325	81
KSIK 1043	6330.0420.2	1000 A	43	900	655	325	51
KSIK 1063	6330.0421.2	1000 A	63	900	895	325	66
KSIK 1098	6330.0422.2	1000 A	98	900	1350	325	84
KSIK 1643	6330.0423.2	1600 A	43	900	655	325	54
KSIK 1663	6330.0424.2	1600 A	63	900	895	325	69
KSIK 1698	6330.0425.2	1600 A	98	900	1350	325	87

Kapsling med montageplåt.

Beteckning	Artikelnummer	Märkström	Skenbredd	Mått			Vikt
				Höjd mm	Bredd mm	Djup mm	
		400/690 V	M = 12,5 mm				kg/st
KSIK 043	6330.0411.1	-	43	900	655	325	42
KSIK 063	6330.0412.1	-	63	900	895	325	57
KSIK 098	6330.0413.1	-	98	900	1350	325	75

5-LEDARSYSTEM -
TN-S, TN-C-S

5-ledarsystem

Sats för ombyggnad till 5-ledarsystem, TN-S eller TN-C-S. I satsen ingår en ej beröringsskyddad skena, 400 A. För mer information om ombyggnadssats för 1000 A, kontakta återförsäljaren.

Beteckning	Passar för	E-nummer	Artikelnummer	Bredd		Vikt
				M = 12,5 mm	mm	
KD 43-TNS	KSIK 43	-	5332.0210.0	43	570	0,6
KD 63-TNS	KSIK 63	-	5332.0211.0	63	810	0,7
KD 98-TNS	KSIK 98	-	5332.0212.0	98	1270	1,0

Beställningsinformation

Tillbehör för skåp CDCA



KSM 017



KSM 417



CKM



KSMUB 16, 32



KSFL 17



CDCA-CD

Tillbehör för CDCA

Beteckning	E-nummer	Artikelnummer	Mått			Vikt
			Höjd mm	Bredd mm	Djup mm	
Montageplatta						
KSM 017	0732231	5331.0397.0	705	220	15	1,2
Montageplatta med skensystem 400A						
KSM 417	0732233	5331.0383.1	705	220	55	1,8
Kompletteringssats för montering av mätartavla MPF 25/63 B i tillbehörsskåp CDCA eller i lågbyggt mätarkabelskåp.						
CKM	0732176	5339.0034.0	10	180	120	0,02
Tillfälligt uttag 1x16 + 2x10 A eller 1x32 + 2x10A med jordfelsbrytare och dvärgbrytare samt plats för kWh-mätare. Kortslutningshållfasthet 6 kA i kombination med utrustning max 63 A.						
KSMUB 16	0732242	6330.0611.0	190	710	220	5,5
KSMUB 32	0732244	6330.0612.0	190	710	220	5,5
5-ledarsats för KSM 417						
KSFL 17	0732217	5332.0115.0	50	50	215	0,4
Kabelskydd för optofiberkablar. Max kabeldiameter 25 mm in i skåp, max diameter för optofiberrör är 45 mm.						
CDCA-CD	0732330	5331.0705.0	380	240	66	2,3

Beställningsinformation

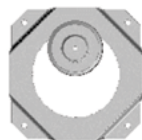
Tillbehör för telekommunikation



CC 20



CC 30



BK-T



BK-E



BK-N

Tillbehör för telekommunikation

För montering i CDC- och SDC-serien.

Beteckning	Passar för	E-nummer	Artikelnummer	Mått			Vikt kg/st
				Höjd mm	Bredd mm	Djup mm	
Slingkorg för ca 25 m kabel med Ø13 mm ytterdiameter							
CC 20	CDC, SDC	0732289	5331.0695.0	415	215	153	0,6
Slingkorg för ca 30 m kabel med Ø16 mm ytterdiameter							
CC 30	CDC, SDC	0732290	5331.0689.0	740	550	155	2,5
Fäste för optofiberskarvbox från Tykoflex							
BK-T	CDC, SDC	0732291	5331.0690.0	225	160	10	0,3
Fäste för optofiberskarvbox från Ericsson							
BK-E	CDC, SDC	0732292	5331.0691.0	167	167	10	0,4
Fäste för optofiberskarvbox från Nexans							
BK-N	CDC, SDC	0732293	5331.0694.0	295	198	10	0,6
Kabelskydd för optofiberkablar. Max kabeldiameter 25 mm in i skåp, max diameter för optofiberrör är 45 mm.							
CDCA-CD	CDCA	0732330	5331.0705.0	380	240	66	2,3

Beställningsinformation

Lås och nycklar



CDC-LA



CDC-LD



CDC-LSE



CDC-LT



CDC-LTC



SDC-LD



SDC-LA



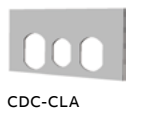
SDC-LT



SDC-LSE



SDC-LTC



CDC-CLA



KSCA



KSNR 4



NK 3



NK 30



NKD 3



NK-TC



VHB 68

Lås

Lås för CDC- och SDC-kapsling.

Beteckning	Beskrivning	Passar för	E-nummer	Artikel-nummer	Vikt
					kg/st
CDC-LA	Abonnentlås	CDC, CDCM	1646784	4331.0740.0	0,1
CDC-LD	2-tapp	CDC, CDCM	1646786	4331.0742.0	0,1
CDC-LSE	SE-lås 2-tapp	CDC, CDCM	1646787	4331.0743.0	0,1
CDC-LT	Trekantlås	CDC, CDCM	1646783	4331.0739.0	0,1
CDC-LTC	Telekomlås 5-tapp	CDC, CDCM	1646798	4331.1040.0	0,1
SDC-LA	Abonnentlås	SDC, SDCM	1646794	4331.0596.0	0,1
SDC-LD	2-tapp	SDC, SDCM	1646796	4331.0595.0	0,1
SDC-LSE	SE-lås 2-tapp	SDC, SDCM	1646797	4331.0598.0	0,1
SDC-LT	Trekantlås	SDC, SDCM	1646793	4331.0597.0	0,1
SDC-LTC	Telekomlås 5-tapp	SDC, SDCM	1646799	4331.0599.0	0,1
CDC-CLA	Sats för montering av cylinderlås typ ASSA Abloy/Trioving i CDC	CDC, CDCM	1646780	5331.0669.0	0,1
KSCA	Anpassningsring för ASSA Abloy-lås	SDC, SDCM	1646760	5319.0278.0	0,1

Nycklar och verktyg

Nycklar och verktyg för Kabeldon kapslingar och IP-system.

Beteckning	Beskrivning	Lämpligt för	E-nummer	Artikel-nummer	Vikt
					kg/st
KSNR 4	Nyckel för abonnentlås	CDC-LA, SDC-LA	1646817	4319.0104.0	0,1
NK 3	Nyckel för trekantlås med lucköppnare	CDC-LT, CDC-LA, SDC-LT, SDC-LA	1646812	6319.0370.0	0,1
NK 30	Nyckel för trekantlås och SE-lås med lucköppnare	CDC-LT, CDC-LA, SDC-LT, SDC-LA, CDC-LSE, SDC-LSE	1646810	6319.0369.0	0,1
NKD 3	Nyckel för DIN-lås	CDC-LD, SDC-LD	1646820	4319.0661.0	0,1
NK-TC	Nyckel för lås för CDC-LTC och SDC-LTC med lucköppnare	CDC-LTC, SDC-LTC	1646821	6319.0373.0	0,1
VHB 68	Isolerat handverktyg, 6 och 8 mm sexkantnyckel. Passar momentnyckel med 1/2 tum fyrkanttapp	Kabeldon IP-system	1623080	6309.0014.0	0,4



Förmonterade fördelningscentraler

Innehållsförteckning

Fördelningscentraler

55 Översikt

Beställningsinformation

56 Fördelningscentraler för elmätning CDCS

57 Fördelningscentraler för elmätning CDCS, SDCS

58 Fördelningscentraler för belysning, GBC

59 Fördelningscentraler för reservkraft, CDCR, SDCR

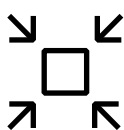
Beställningsinformation för tillbehör

60 Tillbehör för fördelningscentraler

Fördelningscentraler

Säker och tillförlitlig eldistribution

Kabeldon fördelningscentraler är specialutformade för utomhusinstallationer och levereras som förmonterade system, klara att installeras. De kombinerar fördelarna med det flexibla IP-systemet med de robusta och tillförlitliga distributionsskåpen. De är utrymmesoptimerade och snabba att installera vilket tillsammans ger ett högt kundvärde.



Sparar plats

Frigör golvyta

Genom att placera distributionscentralen utomhus istället för inne i byggnaden kan golvyta inomhus reserveras för mer värdefull användning. Att placera fördelningscentralen utanför byggnaden gör också underhållsarbetet enklare.



Sparar tid

Praktisk och flexibel

Förmonterade Kabeldonlösningar levereras installationsklara direkt från fabrik, vilket sparar värdefull tid i både planerings- och installationsfasen. Genom att komplettera lösningarna med nödvändiga utgående grupper ger lösningen även stor flexibilitet.



Prisvärt sortiment

Kostnadseffektiv lösning

Att placera fördelningscentralen utomhus minskar kostnaden eftersom ett separat elrum inomhus inte behöver byggas och underhållas.

Beställningsinformation

Fördelningscentraler för elmätning CDCS



CDCS 25 M



CDCS CM



CDCS 2520



CDCS 6320

Förmonterat lågbyggt mätarskåp med direktmätning.

- Kapsling testad enligt SS-EN 61439-1,-5. Godkänd för placering i publik miljö.
- Inkommande plint under plomberbar kåpa. 6-50mm² som standard.
Kan fås med större anslutning på förfrågan.
- Tilläggsmodul CDCS CM med ytterligare 2x4 DIN-moduler.
- Plats för elleverantörens ventilavledare under plomberbar kåpa.
- Uttagsöppning ställbar upp till Ø60mm.
- 5+7-lediga DIN-moduler för montage av t.ex. MCB, jordfelsbrytare och schukouttag.
- Markfundament ingår.

Beteckning	E-nummer	Artikelnummer	Märkström	Ledararea	Mått			Lås	Vikt
					Höjd	Bredd	Djup		
			A	mm ²	mm	mm	mm		Kg/st
CDCS 25 M	2396301	2CGD000658A1000	25	6 ... 50	1200	350	220	CDC-LA	42
CDCS 63 M	2396303	2CGD000659A1000	63	6 ... 50	1200	350	220	CDC-LA	42
CDCS CM	2396305	2CGD000660A1000			365	71	68		1

Förmonterade serviscentraler för direktmätning, komplett med nödvändiga komponenter för anslutning av serviskabel och utgående kabel.

- Serviskabeln ansluts till på plint för max 50 mm² Al/Cu-ledare.
- Anpassad för TN-C-S.
- Elkopplare för utgående grupper beställs separat.
- Markfundament ingår.

Beteckning	E-nummer	Artikelnummer	Ledigt skenutrymme	Märkström	Mått			Lås	Vikt
					Höjd	Bredd	Djup		
			M = 12,5 mm	A	mm	mm	mm	Nederdel/ovandel	kg/st
CDCS 2520	2396308	6330.1145.0	20	25	1800	350	220	CDC-LD / CDC-LA	55
CDCS 6320	2396310	6330.1146.0	20	63	1800	350	220	CDC-LD / CDC-LA	55

* Vid utökning med fler grupper än en, välj 3st ADI 95 samt SLD 000 och PE-/N klämma efter behov.

Beställningsinformation

Fördelningscentraler för elmätning CDCS, SDCS



CDCS 12515



SDCS 35518



SDCS 35543



SDCS 63051



SDCS 12523



SDCS 63026

Förmonterade serviscentraler för transformatormätning, komplett med nödvändiga komponenter för anslutning av serviskabeln, montering av strömtransformator, kortslutningsplint och mätare.

- Anpassad för femledarsats TN-C-S.
- Elkopplare för utgående grupper beställs separat.
- Fundament för SDCS beställs separat.

Beteckning	E-nummer	Artikelnummer	Ledigt skenut- rymme	Märk- ström	Mått			Lås	Vikt
					Höjd mm	Bredd mm	Djup mm		
			M = 12,5m	A				Nederdel/ ovandel	kg/st
CDCS 12515	2396300	6330.1122.0	15	125	1800	600	220	CDC-LD / CDC-LA	79
SDCS 12523	2396302	6330.1123.0	23	125	1523	682	312	SDC-LD / SDC-LA	88
SDCS 35518	2396307	6330.1124.0	18	355	1523	682	312	SDC-LD / SDC-LA	94
SDCS 35543	2396317	2CGD000364A1000	43	355	1523	996	312	SDC-LD / SDC-LA	88
SDCS 63026	2396318	2CGD000366A1000	26	630	1523	996	312	SDC-LD / SDC-LA	102
SDCS 63051	2396319	2CGD000365A1000	51	630	1523	1310	312	SDC-LD / SDC-LA	123

Beställningsinformation

Fördelningscentraler för gatubelysning, GBC



GBC 6338

Förmonterade belysningscentraler finns i två varianter; med eller utan astronomiskt ur.

Serviskabeln ansluts på plint för max 50 mm² Al/Cu-ledare. Utgående grupper kontrolleras med en omkopplare för PROV-0-DRIFT. Ljusrelä eller annan styrning ansluts via ett inbyggt hjälprelä.

- En mätartavla och en kontaktor med märkström på 63 A ingår.
- Markfundament ingår.
- Enkelt att komplettera med serviceuttag med jordfelsbrytare.

Beteckning	E-nummer	Artikel-nummer	Ledigt skenutrymme	Märkström	Mått			Lås	Vikt
			M 12,5 mm		Höjd mm	Bredd mm	Djup mm		
GBC 6338	0732198	6330.1206.0	38	400 V, 63 A	1800	600	220	CDC-LD / CDC-LA	81
GBC 6338 UR	0732199	6330.1207.0	38	400 V, 63 A	1800	600	220	CDC-LD / CDC-LA	81

Beställningsinformation

Serviscentraler för reservkraft, CDCR, SDCR



CDCR 63



SDCR 125

Förmonterade serviscentraler med 3-polig reservkraftsomkopplare, intag och mätning finns i två varianter:

CDCR 63 med direktmätning SDCR 125 med transformatormätning

- Kompletter med nödvändiga komponenter för anslutning av serviskabel.
- För CDCR 63 ansluts serviskabeln på plint med max 50 mm² Al/Cu-ledare.
- För SDCR 125 ansluts serviskabeln på plint med max 300 mm² Al/Cu-ledare.
- Anpassad för TN-C-S.
- Elkopplare för utgående grupper beställs separat.
- Fundament för SDCR beställs separat, se sid. 61.

Beteckning	E-nummer	Artikel-nummer	Ledigt skenutrymme	Märkström	Mått			Lås	Vikt
					Höjd mm	Bredd mm	Djup mm		
			M 12,5 mm	A				Nederdel/ovandel	kg/st
CDCR 63	2396311	6330.1204.0	38	63	1800	740	220	CDC-LD / CDC-LA	95
SDCR 125	2396312	6330.1205.0	40	125	1523	1166	312	SDC-LD / SDC-LA	125

Beställningsinformation

Tillbehör för fördelningscentraler



MARK-S 48



GOLV-S 48



BPF-S 48



S 48 BP

Fundament

Fundament till fördelningscentraler.

Fördelningscentral	Fundament	Beskrivning	E-nummer	Artikelnummer
GBC 6338, CDCS 2520, CDCS 6320, CDCS 16015, CDCR 63, CDCS 25 M, CDCS 63 M	Integrerat	–	–	–
SDCS 16023 SDCS 25018	MARK-S 48	Markfundament	0732421	6330.0439.0
	GOLV-S 48	Golfundament	0732431	6330.0441.0
	BPF-S 48 ¹⁾	Bottenplåt med 4st FL 21-öppningar ²⁾	0732401	5331.0629.0
	S 48-BP	Bottenplåt	0732399	2CGD000746A1000
SDCS 25043 SDCS 35543 SDCS 63026 SDCR 125	MARK-S 73	Markfundament	0732423	6330.0549.0
	GOLV-S 73	Golfundament	0732433	6330.0550.0
	BPF-S 73 ¹⁾	Bottenplåt med 4st FL 21-öppningar ²⁾	0732403	5331.0682.0
	S 73/98-BP	Bottenplåt	0732400	2CGD000687A1000
SDCS 63051	MARK-S 98	Markfundament	0732422	6330.0440.0
	GOLV-S 98	Golfundament	0732432	6330.0442.0
	BPF-S 98 ¹⁾	Bottenplåt med 10st FL 21-öppningar ²⁾	0732402	5331.0630.0
	S 73/98-BP	Bottenplåt	0732400	2CGD000687A1000

¹⁾ Välj även FV eller VF-S 30. För montage på vägg, se sid.47.

²⁾ Flänsar ingår inte.



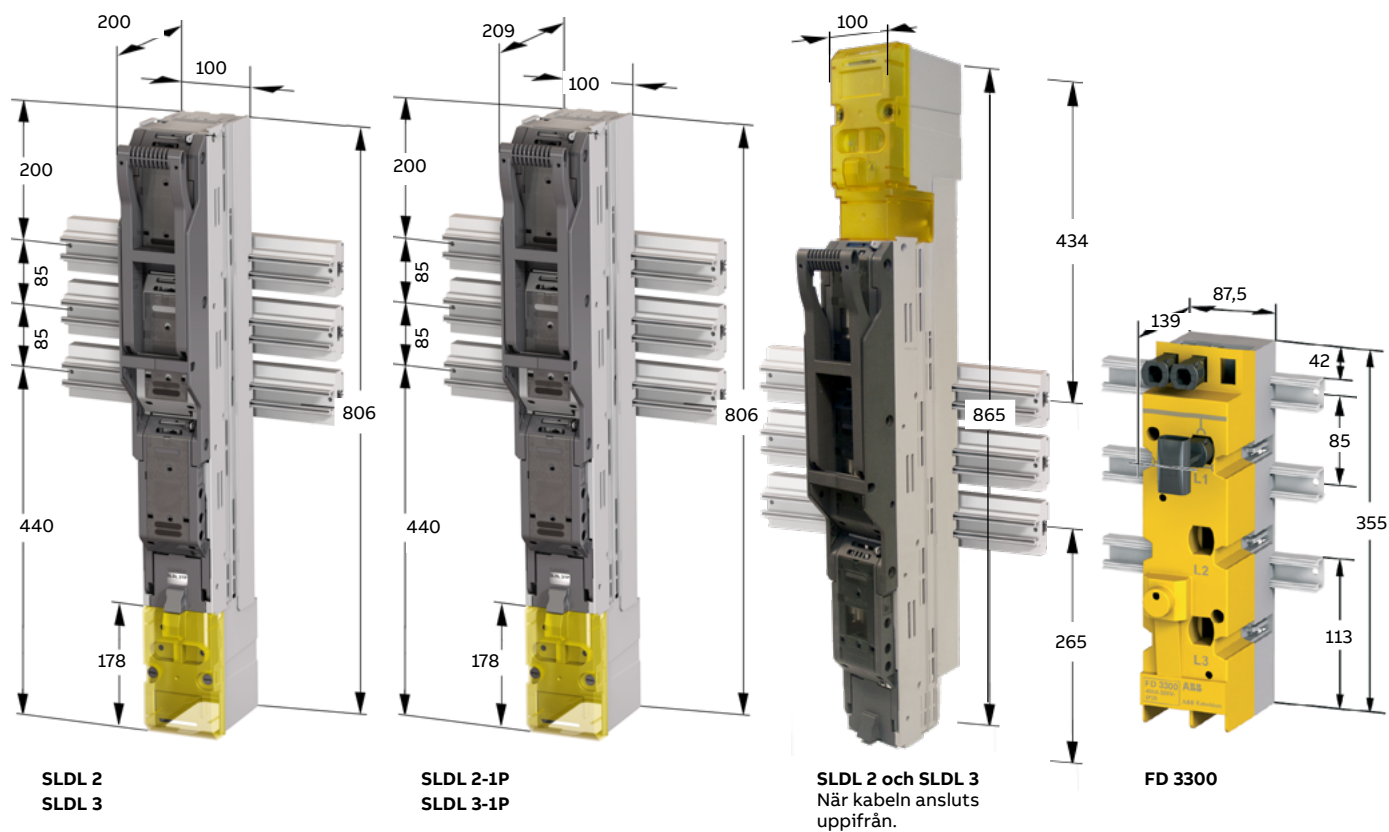
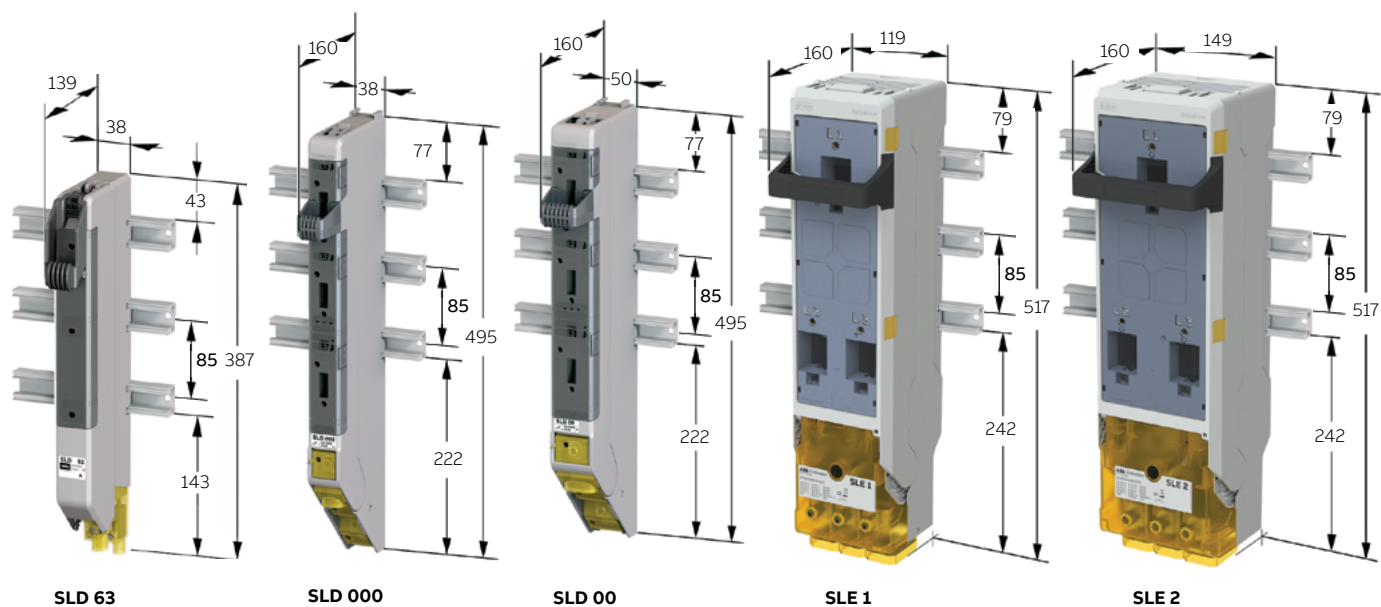
Måttskisser

Innehållsförteckning

63	Säkringslastfrånskiljare SLD, SLE och SLDL
64	Elkopplare SEKOD och LBOD
65	Anslutningsdon
66	Skenor och mittstöd
68	Kapslingar CDC, SDC
69	Kapslingar KSIK, CDCM
70	Kapslingar SDCM, CDCA, CDCP

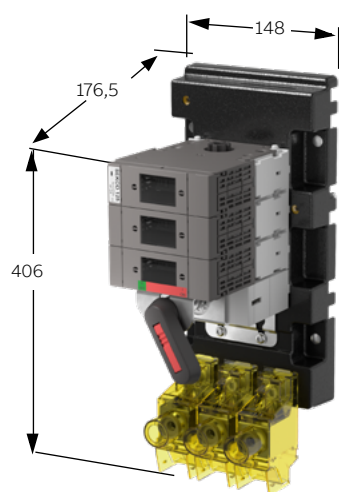
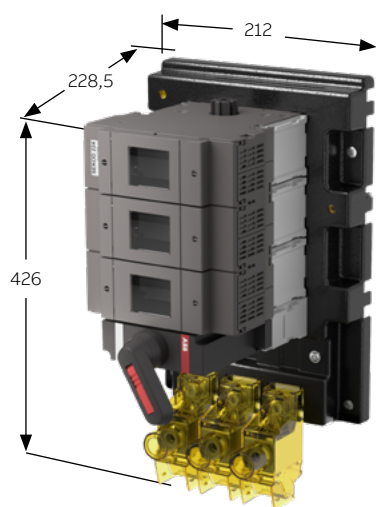
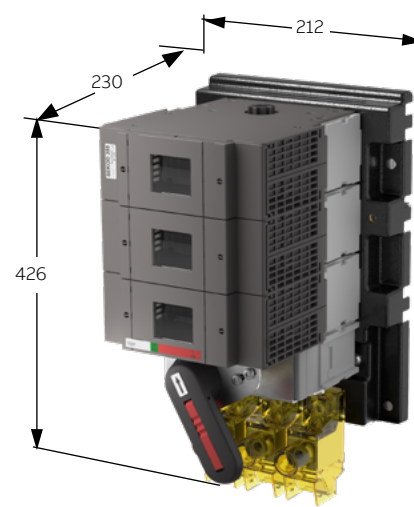
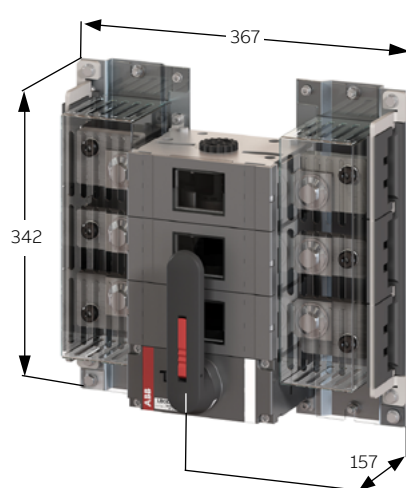
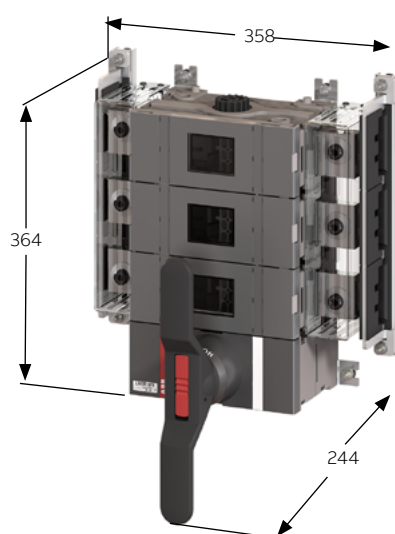
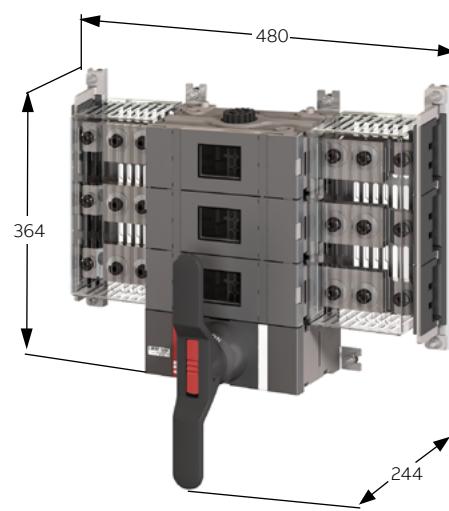
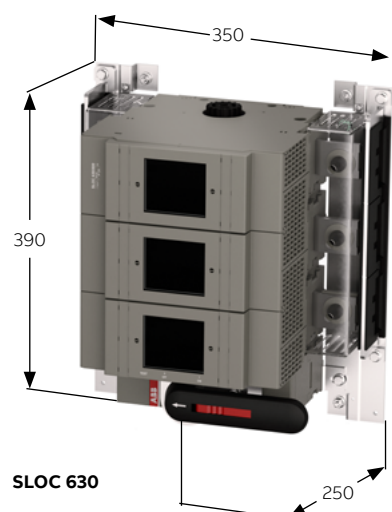
Måttskisser

Säkringslastfrånskiljare SLD och SLDL



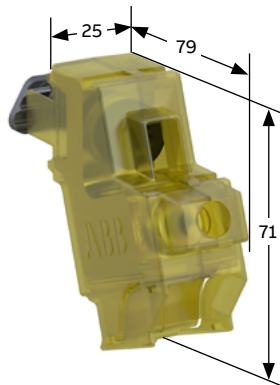
Måttskisser

Elkopplare SEKOD och LBOD

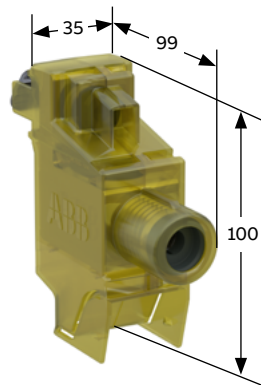
**SEKOD 125****SEKOD 224****SEKOD 355****LBOD 800****LBOD 1000****LBOD 1600****SLOC 630**

Måttskisser

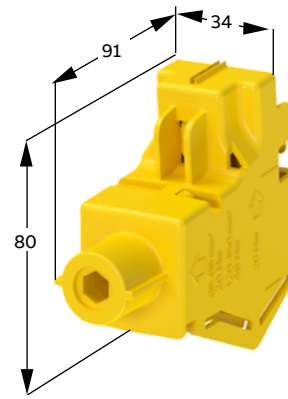
Anslutningsdon



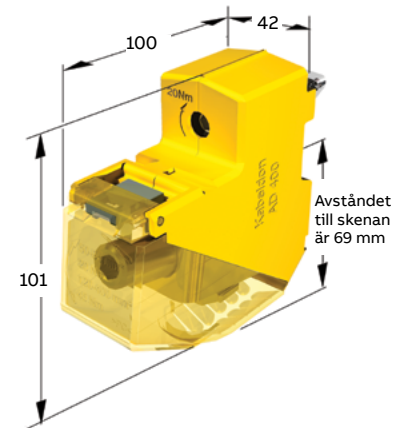
ADI 95



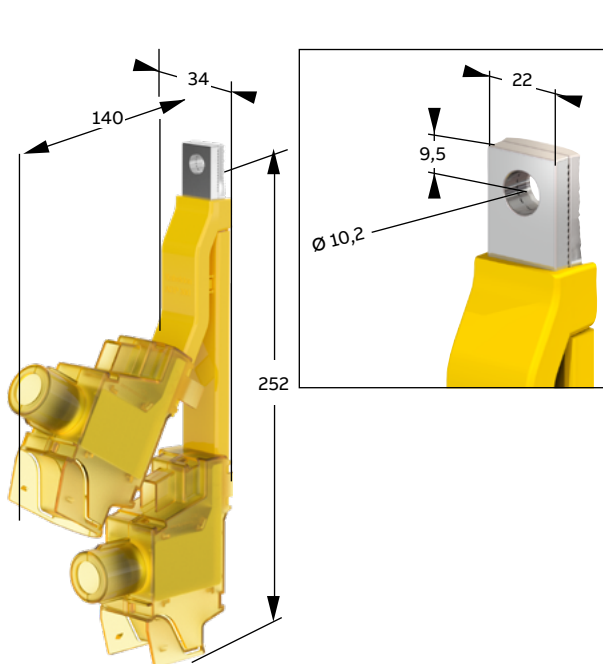
ADI 300



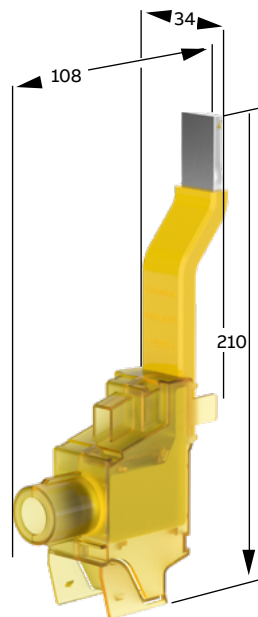
AD 2150



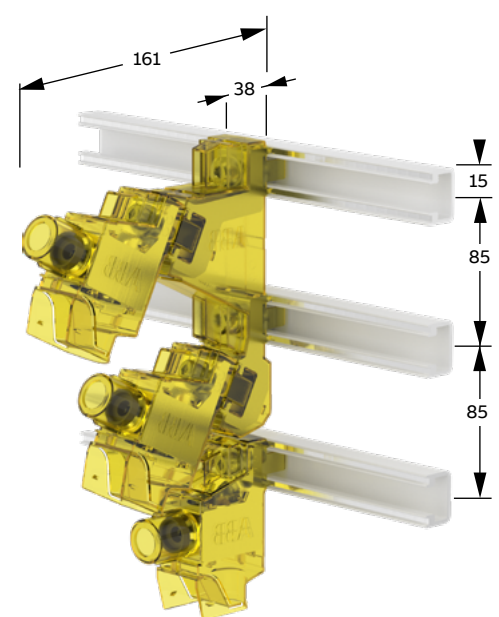
AD 400



ADP 300



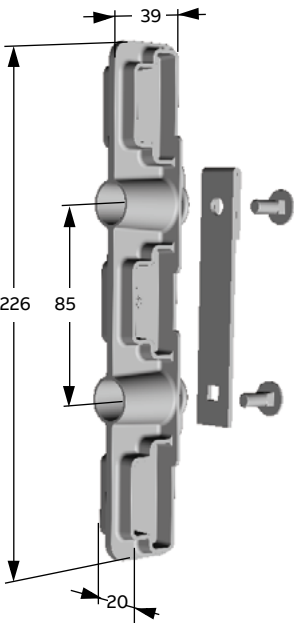
STM 400



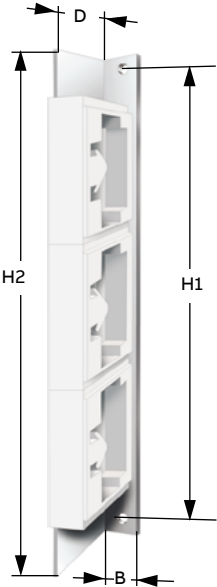
ADI 3M + ADI 300

Måttskisser

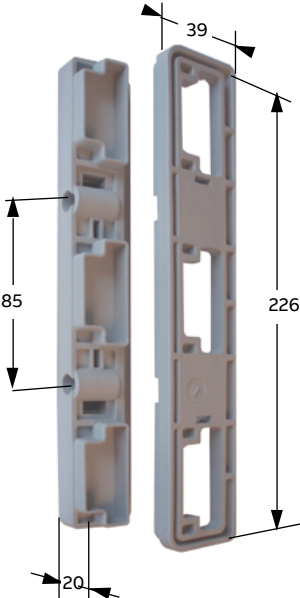
Skenor och mittstöd



KSST 36-CDC

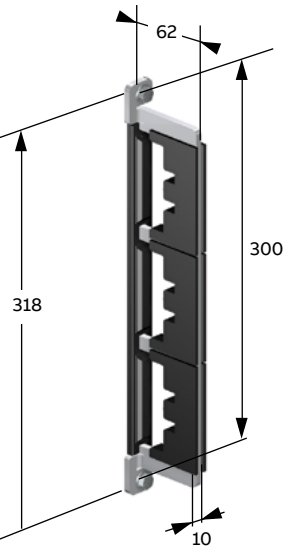


KSST 316, 316/23, 316/100

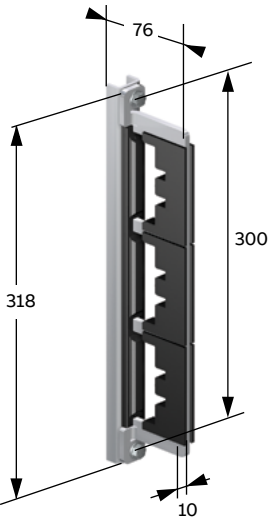


KSST-CDC

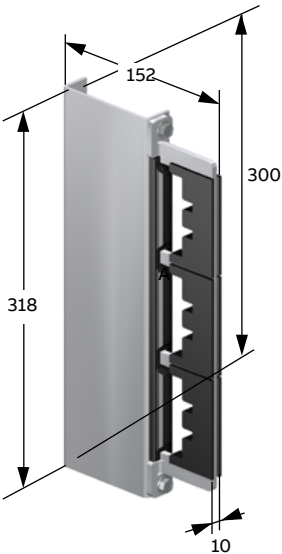
Beteckning	H1	H2	B	D
				mm
KSST 316	300	320	20	46
KSST 316/23	300	320	20	60
KSST 316/100	300	320	39	136



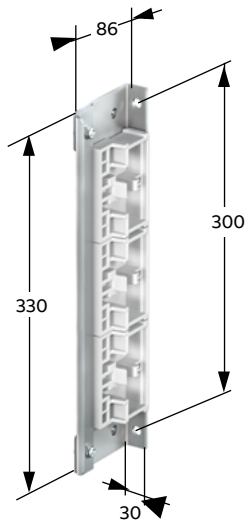
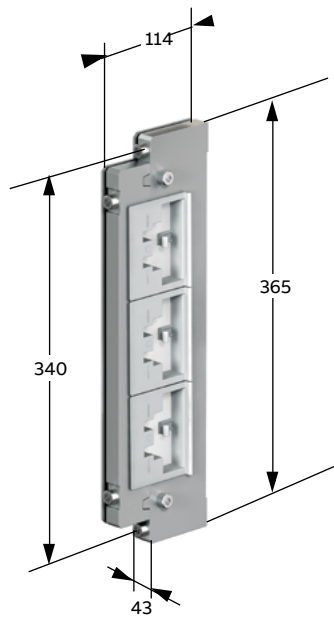
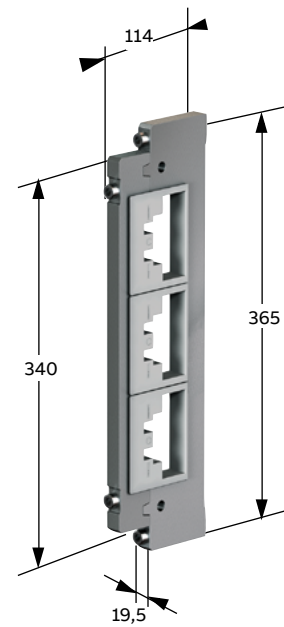
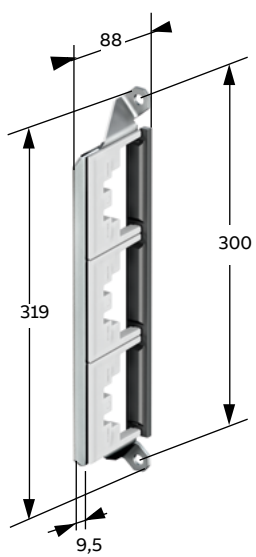
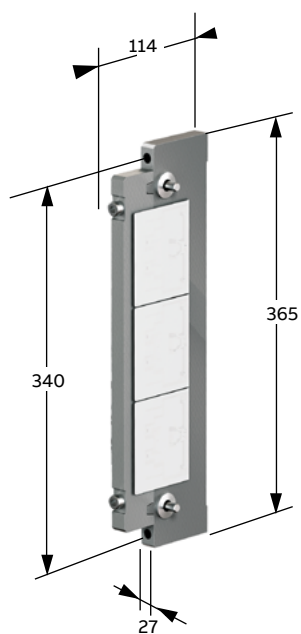
MSB 316



MSB 316/23



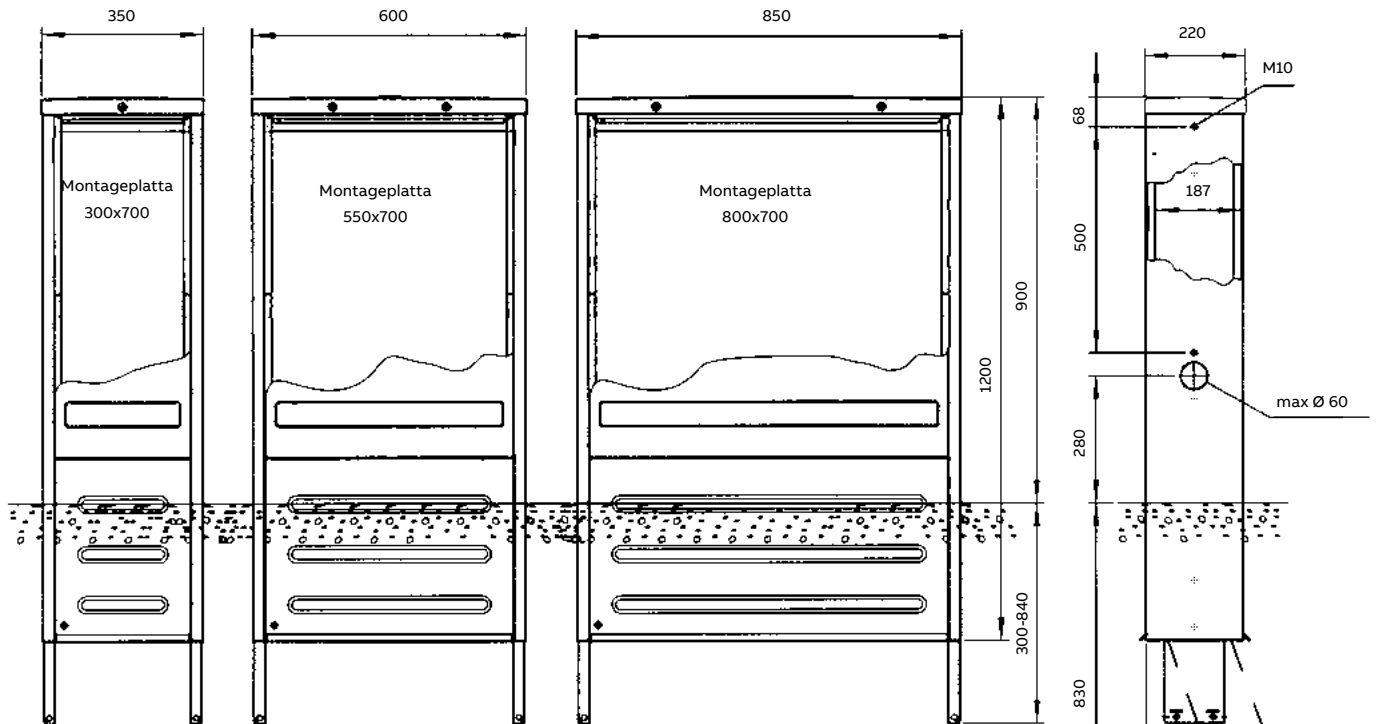
MSB 316/100

**KSSTD 312/16****KSST 325 CSS****MSB 325 CSS****MSBD 312/16****KSST 325 CSS F**

Måttskisser

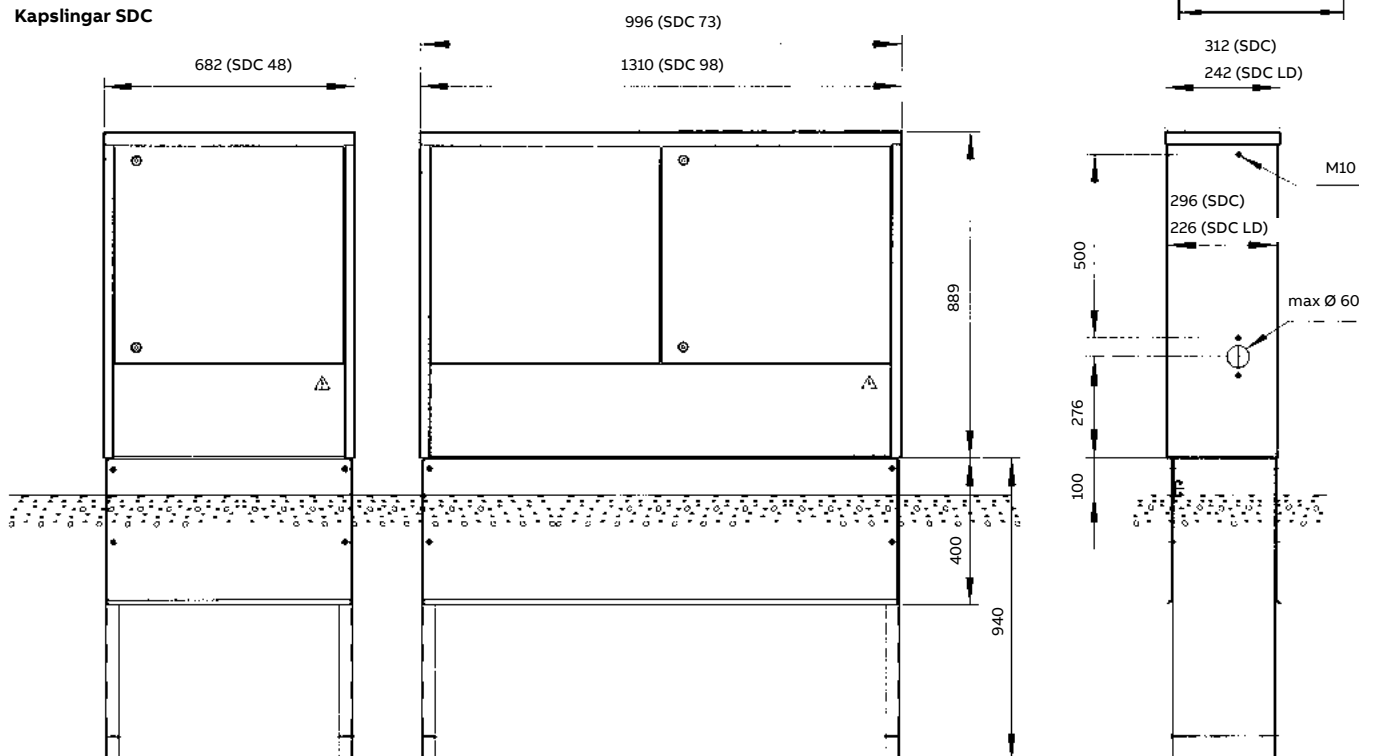
Kapslingar CDC, SDC

Alla mått i mm



Kapslingar CDC

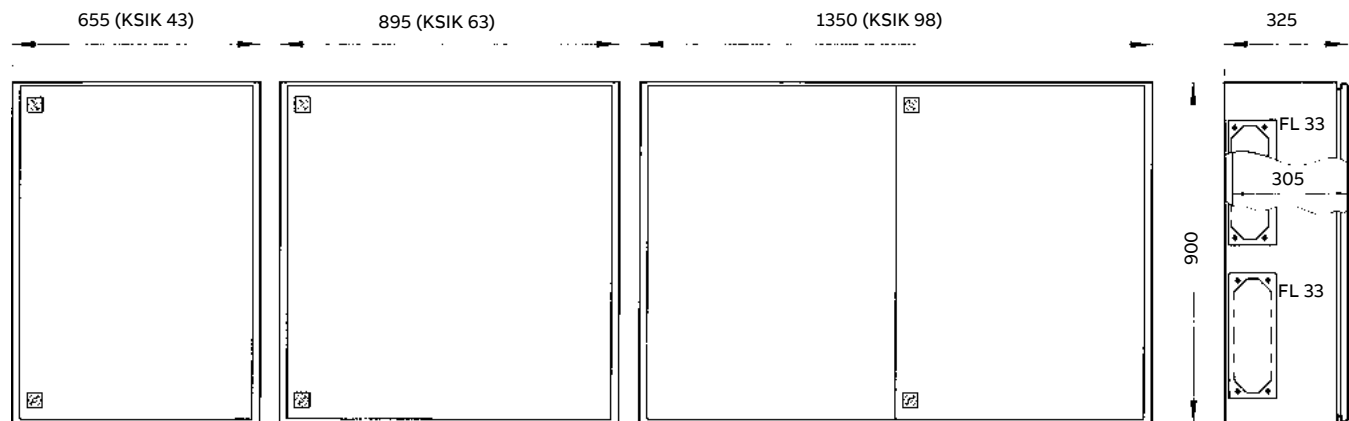
Kapslingar SDC



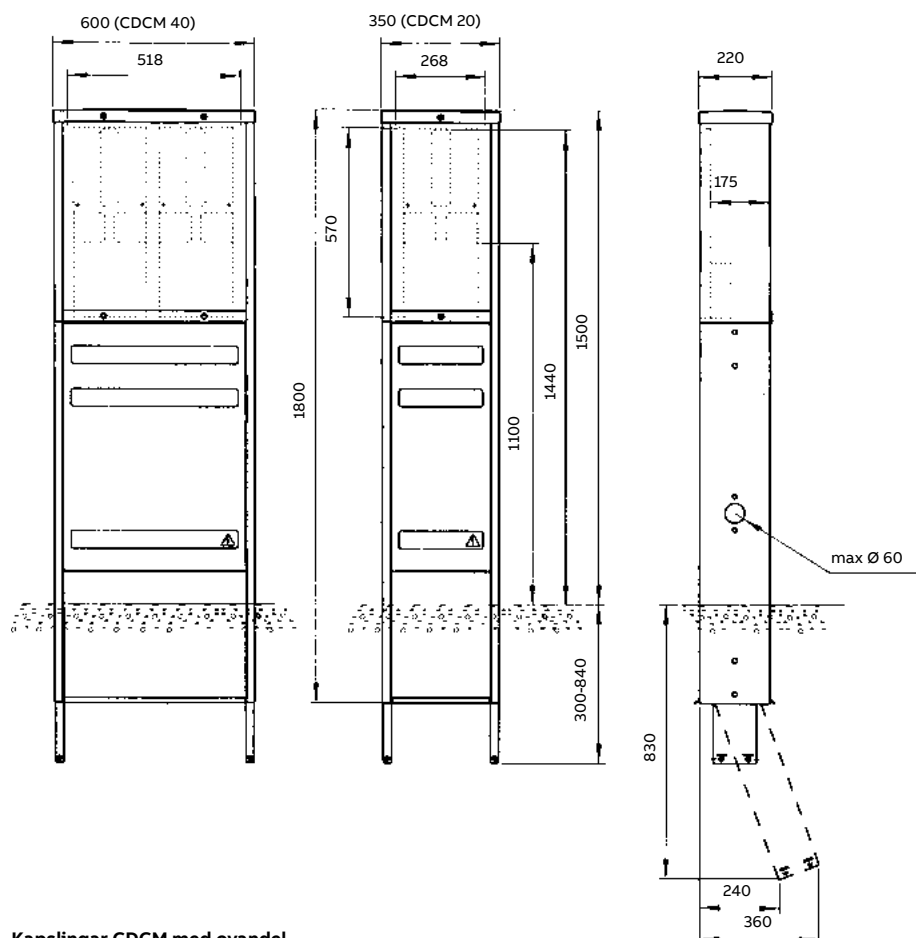
Måttskisser

Kapslingar KSIK, CDCM

Alla mått i mm



Kapslingar KSIK

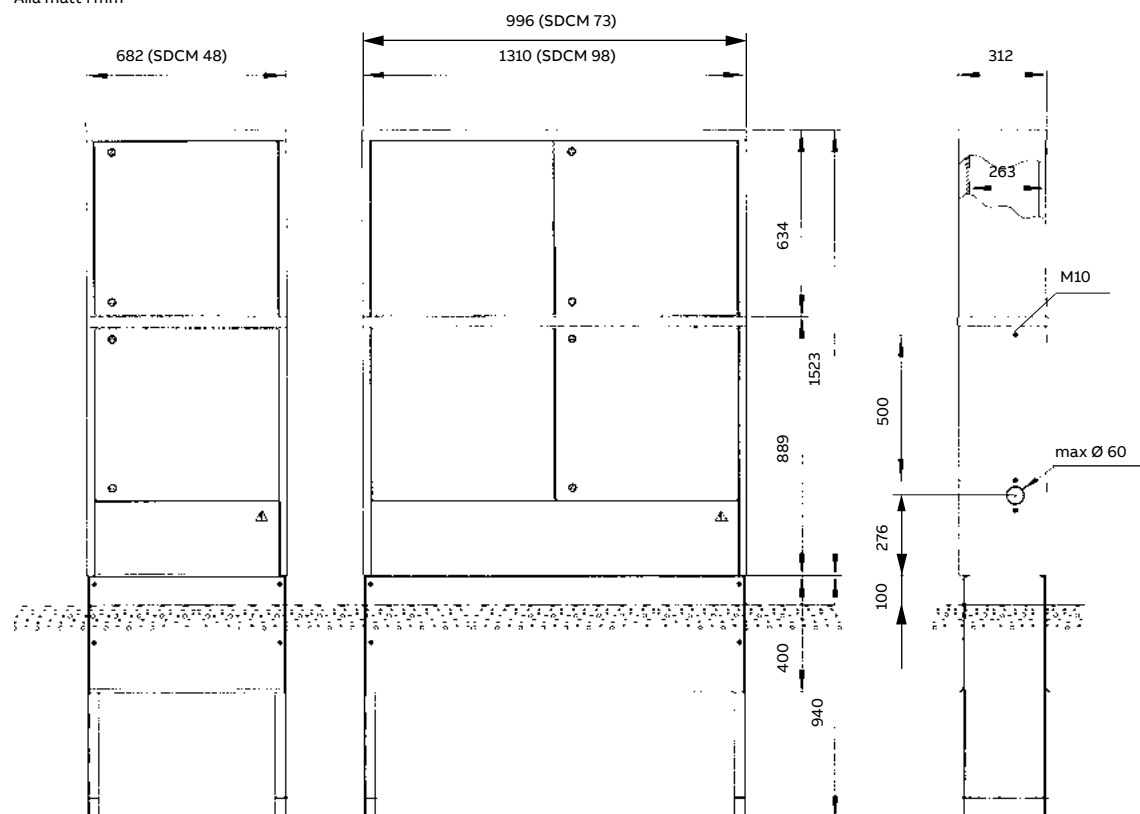


Kapslingar CDCM med ovandel

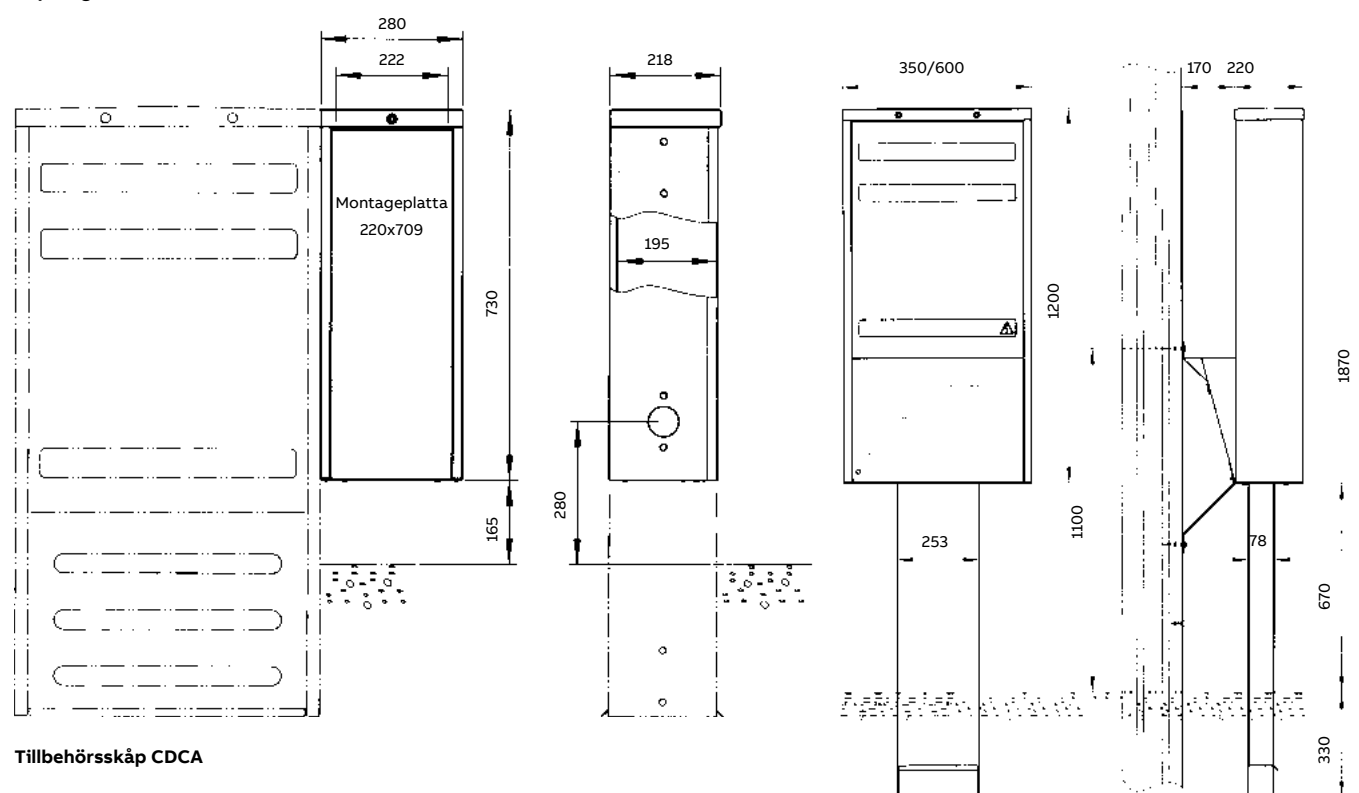
Måttskisser

Kapslingar SDCM, CDCA, CDCP

Alla mått i mm



Kapslingar SDCM med ovandel



Tillbehörsskåp CDCA

Stolpskåp CDCP



Tekniska data

Innehållsförteckning

73	Skensystem
73	Elkopplare med beroende handmanöver
74	Elkopplare med oberoende handmanöver
75	Tillbehör
76	Anslutningsdon
76	Kapslingar
77	Åtdragningsmoment för elkopplare och kapslingar

Kabeldon lågspänningsfördelningar

Tekniska data

Skensystem	Enhet	400 A		630 A		1000 A		1600 A		2500 A CSS ²⁾	
Märkdraftspänning, U_e	V	690		690		690		690		690	
Isolationsmärkspänning, U_i	V	1000		1000		1000		1000		1000	
Termisk märkström, I_{th} Märkdraftström, I_{the}	A	400		630		1000		1600		2500	
Märkkorttidsström, I_{cw}	kA _{rms/s}	21/1 ¹⁾		23/1 ¹⁾		40/1 ¹⁾		70/1 ¹⁾		65/1	
Märkstötström, I_{pk}	kA _{peak}	55		55		45		132		148	
Villkorlig märkkortslutningsström med säkring, $I_q (I_{cc})$	kA _{rms}	50	85	50	85	–	–	–	–	–	–
	max A	3//315	3//250	3//315	3//250	–	–	–	–	–	–
Märkstötström; 1 m lång skena utan monterade apparater, I_{pk}	kA _{peak}	–		–		50		85		–	
Skyddsklass enligt SS-EN 60 529		IP2X		IP2X		IP2X		IP2X		IP2X	

¹⁾ Testförutsättningar: DT=100 K. Sluttemperatur max. 150 °C på skenan.

²⁾ Anpassat för användning i nätstationer och ställverk.

Elkopplare med beroende handmanöver, kontinuerlig drift	Enhet	SLD 000		SLD-FHD 000	SLD 00		SLD-FHD 00	SLE 1			SLE 2				SLD 63	FD 3300
Märkdraftspänning, U_e	V	400	690 ¹⁾	230	400	690 ¹⁾	230	400	690 ¹⁾	800 ¹⁾	400	690 ¹⁾	800 ¹⁾	1000 ¹⁾	400	400
Isolationsmärkspänning, U_i	V	690		690	690		690	800			–	–	1000	–	690	690
Stöthållspänning, U_{imp}	kV	8		8	8		8	12			12				8	8
Termisk märkström, I_{the}	A	100	80	100	160	160	160	250			400//515 ³⁾				63	400
Märkkorttidsström, I_{cw}	kA _{rms/s}	6,1/1 ⁴⁾		–	6,1/1 ⁴⁾		–	13,0/1 ⁴⁾			16,0/1 ⁴⁾				–	15/1
Märkstötström, I_{pk}	kA _{peak}	10,9 ⁴⁾		–	10,9 ⁴⁾		–	26,0 ⁴⁾			32,0 ⁴⁾				–	42
Villkorlig märkkortslutningsström med säkring, $I_q (I_{cc})$	kA _{rms}	50	30	30	50	30	30	50			50				40	50
	max A	100	80	100	160	160	160	250	250	200	400	355	250	40	63	2/400
Användningskategori enligt SS-EN 60947-3		AC-23B	AC-22B	AC-21B	AC-23B	AC-21B	AC-21B	AC-23B	AC-22B	AC-22B	AC-23B	AC-22B	AC-22B	AC-21B	AC-21B	AC-21B
Kapslingsklass enligt SS-EN 60529	säkring	IP2X		IP2X	IP2X		IP2X	IP2X			IP2X				IP2X	IP2X
Anslutningsbar ledararea, Al/Cu	mm ²	2,5-95		2,5-95	2,5-95		2,5-95	50-300			50-300				1,5-25	50-300

Anmärkningar

¹⁾ Används i miljöklass C1 och C2 enligt ISO 9223:2012

²⁾ Säkring med effektförlust enligt SS-EN 60269-2-1.

³⁾ Med kopplingsknivar, märkdraftspänning 400V enligt AC-22.

⁴⁾ Testad med jordningsdon JDD.

Elkopplare med beroende handmanöver, kontinuerlig drift	Enhet	SLDL 2			SLDL 2-1P			SLDL 3			SLDL 3-1P		
Märkdraftspänning, U_e	V	400	690 ¹⁾	1000 ¹⁾	230	400 ¹⁾	690 ¹⁾	400	690 ¹⁾	1000 ¹⁾	230	400 ¹⁾	690 ¹⁾
Isolationsmärkspänning, U_i	V	1000			1000			1000			1000		
Stöthållspänning, U_{imp}	kV	8			8			8			8		
Termisk märkström, I_{the}	A	400	400	100	400	400	100	630	500	100	630	500	100
Märkkorttidsström, I_{cw}	kA_{eff}/s	10,3/1			10,3/1			10,3/1			10,3/1		
Märkstötström, I_{pk}	kA_{peak}	21,0			21,0			21,0			21,0		
Villkorlig märkkortslutningsström med säkring, $I_q (I_{cc})$	kA_{eff}	50	50	28	50	50	28	50	50	28	50	50	28
	max A	400	400	100	400	400	100	630	500	100	630	500	100
Användningskategori enligt SS-EN 60947-3		AC-23B	AC-22B	AC-21B	AC-23B	AC-22B	AC-21B	AC-23B	AC-22B	AC-21B	AC-23B	AC-22B	AC-21B
Kapslingsklass enligt SS-EN 60529		IP2X			IP2X			IP2X			IP2X		
Anslutningsbar ledararea Al/Cu	mm ²	35-240			35-240			35-240			35-240		
		2 x 95-240			2 x 95-240			2 x 95-240			2 x 95-240		

Anmärkningar

¹⁾ Används i miljöklass C1 och C2 enligt ISO 9223:2012²⁾ Säkring med kraftförlust enligt SS-EN 60269-2-1.

Elkopplare med oberoende handmanöver	Enhet	SEKOD			SLOC	LBOD		
		125	224	355	630	800	1000	1600
Märkdraftspänning, U_e	V	690	690	690	690	690	690	690
Isolationsmärkspänning, U_i	V	1000	1000	1000	1000	1000	1000	1000
Märkstötström, U_{imp}	kV	8	12	12	12	12	12	12
Termisk märkström i kapsling, I_{the}	A	125 ¹⁾	224 ¹⁾	355 ¹⁾	540 ³⁾	680	950	1250
Termisk märkström, I_{th}		160 ²⁾	250 ²⁾	400 ²⁾	615	785	1000	1325
Märkkorttidsström, I_{cw}	$kA_{rms/1s}$	5	8	14	18	20	50	50
Märkstötström, I_{pk}	kA_{peak}	–	–	–	–	80	110	110
Villkorlig märkkortslutningsström med säkring, $I_q (I_{cc})$	kA_{rms}	20	32	46	55	90	100	100
	Säkring max A	160	250	400	630	800	1250	1250
Användningskategori enligt SS-EN 60947-3		AC-23A	AC-23A	AC-23A	AC-23A	AC-23A	AC-23A	AC-23A
Skyddsklass enligt SS-EN 60529		IP2X	IP2X	IP2X	IP2X ⁴⁾	IP2X ⁴⁾	IP2X ⁴⁾	IP2X ⁴⁾
Anslutningsbar ledararea, Cu/Al	mm ²	50-300	50-300	50-300	–	–	–	–

¹⁾ Montering med horisontella säkringar begränsar strömmen med 8 %, vilket ger säkringsstorlekar enligt tabellen.²⁾ Med knivsäckringar 160 A, 250 A och 400 A.³⁾ I kapsling och med horisontella säkringar, enligt tillverkaren.⁴⁾ Får endast monteras spänningslöst.

Elkopplare med oberoende handmanöver	Enhet	APXT 1 + CKXT 1		APXT 2 + CKXT 2		APXT 3 + CKXT 3		APXT 4 + CKXT 4	
		med Tmax XT1		med Tmax XT2		med Tmax XT3		med Tmax XT4	
Märkdriftspänning, U_e	V	400	690	400	690	400	690	400	690
Isolationsmärkspänning, U_i	V	800		1000		800		1000	
Märkstötström, U_{imp}	kV	8		8		8		8	
Termisk märkström, I_{th}	A	135		160		230		250	
Termisk märkdriftström i kapsling, I_{the}		125		160		200		220	
Märkbrytarkapacitet vid kortslutning ¹⁾ , I_{cu}	kA	50	8	50	12	50	6	50	12
Märkdriftbrytförmåga vid kortslutning ²⁾ , I_{cs}	kA	75	50	100	100	50	50	100	100
Uppfyller krav enligt SS-EN 60947-2		A		A		A		A	
Kapslingsklass enligt SS-EN 60529, monterad		IP2X ²⁾		IP2X ²⁾		IP2X ²⁾		IP2X ²⁾	
Anslutningsbar ledararea, Al/Cu	mm ²	50-300		50-300		50-300		50-300	

¹⁾ Kontrollera tekniska data för brytare.

²⁾ Får endast monteras spänningslöst.

Elkopplare med oberoende handmanöver	Enhet	APTX 5		CKXT 6		CKXT 6+		CKXT 7	
		med Tmax XT5		med Tmax XT6		med Tmax XT6		med Tmax XT7	
Märkdriftspänning, U_e	V	400	690	400	690	400	690	400	690
Isolationsmärkspänning, U_i	V	1000		1000		1000		1000	
Märkstötström, U_{imp}	kV	8		8		8		8	
Termisk märkström, I_{th}	A	515		715		850		1150	
Termisk märkström i kapsling, I_{the}		450		630		760		930	
Märkbrytarkapacitet vid kortslutning, I_{cu}	kA	36	20	50	22	50	22	50	30
Märkdriftbrytförmåga vid kortslutning, I_{cs}	kA	36	20	50	16,5	50	16,5	50	30
Uppfyller krav enligt SS-EN 60947-2		A		B		B		B	
Kapslingsklass enligt SS-EN 60529, monterad		IP2X ¹⁾		IP2X ¹⁾		IP2X ¹⁾		IP2X ¹⁾	
Anslutningsbar ledararea, Al/Cu	mm ²	–		–		–		–	

¹⁾ Får endast monteras spänningslöst..

Tillbehör	Enhet	JDDA 000	JDDA 00	JDDE 1	JDDE 2
Isolationsmärkspänning, U_i	V	690	690	800	1000
Märkkorttidsström, I_{cw}		6,1/1	6,1/1	13,0/1	16,0/1
Märkstötström, I_{pk}	kA _{peak}	10,9	10,9	26,0	32,0

Anslutningsdon ¹⁾	Enhet	ADC 25	ADU 95	ADO 240	ADU 300	AD 350	ADI 95	AD 2150	ADI 300	ADI 3M	AD 400
Märkdraftspänning, U_e	V	690	690	690	690	690	690	690	690	500	690
Isolationsmärkspänning, U_i	V	–	–	–	–	–	1000	690	1000	690	1000
Märkdraftström, I_e	A	63	250	400	630	400	250	400	630	500	630
Märkkorttidsström, I_{cw}	$kA_{rms/s}$	–	17,2/1	–	36,2/1	25/1	17,2/1	13/1	36,2/1	–	35/1
Villkorlig märkkortslutningsström med säkring, $I_q (I_{cc})$	kA_{rms}	–	50	50	50	50	50	50	50	–	50
	max. A	–	250	400	630	400	250	2//200	630	–	630
Kapslingsklass enligt SS-EN 60529	–	–	–	–	–	–	IP2X	IP2X	IP2X	IP2X	IP2X
Anslutningsbar ledararea, Al/Cu	mm ²	1,5–25	1,5 - 95	70-240	50-300	3 x 6-50	1,5 - 95	35-2//150	50-300	50-300	50-400

¹⁾ Enligt SS-EN 61238-1.

Anslutningar	Enhet	STM 400	ADP 300	AB 800	AB 1200	ADR M8/ M12	ADR H12
Märkdraftspänning, U_e	V	690	690	500	500	690	690
Isolationsmärkspänning, U_i	V	690	1000	690	690	–	–
Märkdraftström, I_e	A	400	630	800	1200	630	630
Kapslingsklass enligt SS-EN 60529		IP2X	IP2X	–	–	–	–
Anslutningsbar ledararea, Al/Cu	mm ²	50-300	2//50-300	–	–	–	–

Kapslingar	Enhet	400 A	630 A
Märkdraftspänning, U_e	V	400	400
Isolationsmärkspänning, U_i	V	1000	1000
Märkdraftström, I_{the}	A	400	630
Märkkorttidsström, I_{cw}	$kA_{rms/s}$	21/1 ¹⁾	23/1 ¹⁾
Märkstötström, I_{pk}	kA_{peak}	55	55
Villkorlig märkkortslutningsström med säkring, $I_q (I_{cc})$	kA_{rms}	50	85
	max A	3//315	3//250
Max. säkring	A	3//315	3//315
Kapslingsklass enligt SS-EN 60529	Skensystem	IP2X	IP2X
	Kapsling	IP34D	IP34D

¹⁾ Testförutsättningar: $\Delta T=100$ K. Sluttemperatur max. 150 °C.

Kabeldon lågspänningsfördelningar

Åtdragningsmoment för elkopplare och anslutningsdon

Beteckning	Mot fasskena	Kabelanslutning				
		2,5-16 mm ²	25-35 mm ²	50-95 mm ²	120-300 mm ²	Övrigt
SLD 63	15 Nm	3,5 Nm	3,5 Nm (max 25 mm ²)	–	–	–
SLD 000, SLD 00	15 Nm	15 Nm	15 Nm	20 Nm	–	–
SLD-FHD 000, SLD-FHD 00	15 Nm	15 Nm	15 Nm	20 Nm	–	–
SLE 1, SLE 2	15 Nm	–	–	20 Nm	35 Nm	–
FD 3300	20 Nm	–	–	20 Nm	45 Nm	–
SLDL 2, SLDL 3	15 Nm	–	–	25 Nm	25 Nm	35 Nm ¹⁾
SLDL 2-1P, SLDL 3-1P	15 Nm	–	–	25 Nm	25 Nm	35 Nm ¹⁾
ADO 240	20 Nm	–	–	20 Nm (från 70 mm ²)	35 Nm (max 240 mm ²)	–
ADU 95	20 Nm	10 Nm (från 6 mm ²)	20 Nm	20 Nm (max 50 mm ²)	–	–
ADU 300	20 Nm	–	–	20 Nm	35 Nm	–
ADI 300	20 Nm	–	–	20 Nm	35 Nm	–
ADI 95	20 Nm	10 Nm (från 1,5 mm ²)	20 Nm	20 Nm	–	–
AD 2150	20 Nm	–	–	20 Nm	45 Nm	–
ADI 3M	20 Nm	–	–	–	–	20 Nm ²⁾
AD 400	20 Nm	–	–	20 Nm	45 Nm	–
ADC 25	3,5 Nm	3,5 Nm	3,5 Nm (max 25 mm ²)	–	–	–
ADP 300	35 Nm	–	–	20 Nm	35 Nm	–
APXT 1-4	15 Nm	–	–	20 Nm	35 Nm	20 Nm ³⁾
APT X 5	20 Nm	–	–	20 Nm	35 Nm	36 Nm ³⁾ /2 Nm ⁴⁾
SEKOD 125	15 Nm	–	–	20 Nm	35 Nm	20 Nm ³⁾
SEKOD 224	15 Nm	–	–	20 Nm	35 Nm	20 Nm ³⁾
SEKOD 355	15 Nm	–	–	20 Nm	35 Nm	20 Nm ³⁾
SLOC 630	25 Nm	–	–	–	–	–
LBOD 800	25 Nm	–	–	–	–	35 Nm ³⁾
LBOD 1000	25 Nm	–	–	–	–	–
LBOD 1600	25 Nm	–	–	–	–	25 Nm ³⁾
CKXT 6	20 Nm	–	–	–	–	9 Nm ³⁾
CKXT 6+	20 Nm	–	–	–	–	9 Nm ³⁾
CKXT 7	25 Nm	–	–	–	–	35 Nm ³⁾
TRAFO-CD/SD	20 Nm	–	–	–	–	–
KLKB-S 630/1250	20 Nm	–	–	–	–	–

¹⁾ Momentet avser anslutningen mellan SLDL och kabeln (kabelsko eller anslutningsklämma).

²⁾ Momentet avser anslutningen mellan anslutningsdonen ADI 3M och ADI 300.

³⁾ Momentet avser anslutning vid brytarens anslutningsfana.

⁴⁾ Momentet avser anslutningen mellan adapterplatta och plug-in sockel.

⁵⁾ Momentet avser den övre anslutningen till adapterplattan och kabeluttag.

Beteckning	Kabelanslutning						Skruv	
	6 mm ²	50 mm ²	95 mm ²	120 mm ²	150 mm ²	185 mm ²	300 mm ²	M10
TC 120-20		20 Nm		25 Nm		45 Nm		
TCD 185-25				20 Nm			35 Nm	



Innehållsförteckning

Alfabetisk ordning

Beteckning	E-nummer	Sida
AB 1200-53	07 329 71	27
AB 1200-70	07 329 72	27
AB 2500	07 330 18	30
AB 800-53	07 329 70	27
AD 400	07 326 13	24
AD 2150	07 326 42	24
ADC 25	07 326 00	24
ADI 3M	07 328 05	24
ADI 95	07 327 95	24
ADI 300	07 327 94	24
ADU 95	07 327 97	24
ADU 300	07 327 96	24
ADO 240	07 327 89	24
ADP 300	07 327 86	17, 24, 25
ADR H12	07 326 14	30
ADR M10	07 326 12	30
ADR M8	07 326 10	30
APXT 2 kit	07 327 22	22
APXT 4 kit	07 327 23	22
APT X 5	07 327 24	22
CKXT 6		22
CKXT 6+		22
CKXT 7		22
BERG 250	07 324 09	42
BK-E	07 322 92	51
BK-N	07 322 93	51
BK-T	07 322 91	51
BPF-S 48	07 324 01	46
BPF-S 73	07 324 03	46
BPF-S 98	07 324 02	46
C 20-BP	07 324 10	41
C 20-DB	07 311 07	41
C 20-TNS	07 321 92	30, 41
C 40-BP	07 324 11	41
C 40-DB	07 311 09	41
C 40-TNS	07 321 94	30, 41
C 60-BP	07 324 12	41
C 60-DB	07 311 11	41
C 60-TNS	07 321 96	30, 41
CC 20	07 322 89	51
CC 30	07 322 90	51
CDC 020	07 321 20	39
CDC 040	07 321 21	39
CDC 060	07 321 22	39
CDC 420	07 321 30	39
CDC 440	07 321 31	39
CDC 460	07 321 32	39
CDC 640	07 321 41	39
CDC 660	07 321 42	39
CDCA	07 321 45	49
CDCA-BV	07 321 46	49
CDCA-CD	07 323 30	50, 51
CDC-CLA	16 467 80	52

Beteckning	E-nummer	Sida
CDCF 020	50 607 76	39
CDCF 040	50 607 77	39
CDCF 060	50 607 78	39
CDC-LA	16 467 84	52
CDC-LD	16 467 86	52
CDC-LSE	16 467 97	52
CDC-LT	16 467 83	52
CDC-LTC	16 467 98	52
CDCM 020	07 322 80	40
CDCM 040	07 322 84	40
CDCM 420	07 322 60	40
CDCM 440	07 322 64	40
CDCM 640	07 322 65	40
CDCP 020	07 321 52	40
CDCP 040	07 321 53	40
CDCP 420	07 321 50	40
CDCP 440	07 321 51	40
CDCP-TP	07 321 55	43
CDCR 63	23 963 11	59, 60
CDCS 12515	23 963 00	56, 60
CDCS 25 M	23 963 01	56, 60
CDCS 2520	23 963 08	56, 60
CDCS 63 M	23 963 03	56, 60
CDCS 6320	23 963 10	56, 60
CDCS CM	23 963 05	56, 60
CKM	07 321 76	32, 50
CS SLDL	07 327 83	19
FD 3300	07 326 11	15
FHD 00	07 327 69	16
FHD 000	07 327 63	16
FHH	07 326 22	16
FHHD-A 00	07 327 65	16
FHHD-A 000	07 327 66	16
FV	07 324 05	42, 47
GBC 6338	07 321 98	58, 60
GBC 6338 UR	07 321 99	58
GOLV-S 48	07 324 31	45, 60
GOLV-S 73	07 324 33	45, 60
GOLV-S 98	07 324 32	45, 60
ILM 125	07 328 03	23
ILM 224	07 328 01	23
ILM 355	07 328 02	23
JDDA 00	07 327 57	16
JDDA 000	07 327 56	16, 75
JDDE 1	07 327 12	16, 75
JDDE 2	07 327 14	16, 75
KD 43-TNS		27, 48
KD 63-TNS		28, 48
KD 98-TNS		28, 48
KFBD	07 326 40	17
KHB 3	07 323 38	43
KHB 5	07 323 40	43
KHB 7	07 323 42	43

Beteckning	E-nummer	Sida
KKC 5	07 323 32	43
KKCS	07 323 34	43
KKS	07 323 36	43
KLKB-S 1250	07 324 66	28, 77
KLKB-S 630	07 324 64	28, 77
KN 00	07 326 36	17, 23
KN 1	07 327 76	23
KNB 2	07 327 07	17, 20
KSBD 00	07 326 41	17
KSBD 2	07 326 43	17, 20
KSBH 300	07 326 45	25
KSCA	16 467 60	52
KSFL 17	07 322 17	50
KSFS 10126	07 329 93	26
KSFS 10181	07 329 91	26
KSFS 1098	07 329 02	26
KSFS 16126	07 329 87	26
KSFS 16149	07 329 88	26
KSFS 16181	07 329 89	26
KSFS 1698	07 329 08	26
KSFS 25150 CSS	07 330 13	29
KSFS 25182 CSS	07 330 14	29
KSFS 420	07 328 70	26
KSFS 440	07 328 71	26
KSFS 443	07 324 82	26
KSFS 448	07 328 72	26
KSFS 460	07 328 73	26
KSFS 463	07 324 83	26
KSFS 473	07 328 74	26
KSFS 640	07 328 80	26
KSFS 643	07 328 81	26
KSFS 648	07 328 82	26
KSFS 660	07 328 83	26
KSFS 663	07 328 84	26
KSFS 673	07 328 86	26
KSFS 698	07 328 85	26
KSFT	07 324 96	42
KSIK 043		8, 37, 48, 69
KSIK 063		8, 37, 48, 69
KSIK 098		8, 37, 48, 69
KSIK 1043		8, 37, 48, 69
KSIK 1063		8, 37, 48, 69
KSIK 1098		8, 37, 48, 69
KSIK 1643		8, 37, 48, 69
KSIK 1663		8, 37, 48, 69
KSIK 1698		8, 37, 48, 69
KSIK 443		8, 37, 48, 69
KSIK 463		8, 37, 48, 69
KSIK 643		8, 37, 48, 69
KSIK 663		8, 37, 48, 69
KSIK 698		8, 37, 48, 69
KSK 11	07 324 97	42
KSK 21	07 324 98	42
KSKP 25	07 326 32	32
KSKP 50	07 326 33	32

Beteckning	E-nummer	Sida
KSM 017	07 322 31	50
KSM 417	07 322 33	50
KSMP-S 48	07 321 47	47
KSMP-S 73	07 321 48	47
KSMP-S 98	07 321 49	47
KSMUB 16	07 322 42	50
KSMUB 32	07 322 44	50
KSNR 4	16 468 17	52
KSNS 10126	07 329 93	26
KSNS 10149	07 329 92	26
KSNS 10181	07 329 91	26
KSNS 1098	07 329 10	26
KSNS 1098 KSIK		26
KSNS 25150 CSS	07 330 20	29
KSNS 25182 CSS	07 330 21	29
KSNS 420	07 328 90	26
KSNS 440	07 328 91	26
KSNS 443	07 328 92	26
KSNS 460	07 328 93	26
KSNS 463	07 324 93	26
KSNS 473	07 328 95	26
KSNS 498	07 328 94	26
KSNS 498 KSIK		26
KSNSV 410	07 329 90	27, 42, 47
KSPS 7	07 310 94	41, 46
KSPS 8	07 311 13	41, 46
KSST 316	07 329 95	28
KSST 316/100	07 329 98	28
KSST 316/23	07 330 03	28
KSST 325 CSS	07 330 15	29
KSST 325 CSS-F	07 330 17	29
KSST 36-CDC	07 330 05	28
KSST-CDC	07 330 19	28
LBOD 1000	07 327 30	21, 64
LBOD 1600	07 327 29	21, 64
LBOD 800	07 327 28	21, 64
MARK-S 48	07 324 21	45
MARK-S 73	07 324 23	45
MARK-S 73 LD	07 324 40	45
MARK-S 98	07 324 22	45
MARK-S 98 LD	07 324 69	45
MPF 25 B	07 321 78	32
MPF 63 B	07 321 80	32
MPP 20	07 321 70	42
MPP-S 48	07 321 72	47
MPP-S 73	07 321 74	47
MPT 40	07 321 71	42
MPT-S 48	07 32160	47
MPT-S 73	07 321 62	47
MSB 316	07 330 06	28
MSB 316/100	07 330 08	28
MSB 316/23	07 330 07	28
MSB 325 CSS	07 330 16	29

Beteckning	E-nummer	Sida
NK 3	16 468 12	52
NK 30	16 468 10	52
NKD 3	16 468 20	52
NK-TC	16 468 21	52
PBKP 25	07 326 34	32
PBKP 50	07 326 35	32
PDA 10	07 326 58	17
PDA 16	07 326 59	17
PDA 20	07 326 60	17
PDA 25	07 326 61	17
PDA 35	07 326 62	17
PDA 50	07 326 63	17
PBA 63	07 309 84	17
PHE 2	07 327 16	16
PHDL	07 327 78	20
PSFS 17	07 325 92	30
PSFS 5	07 325 90	30
PSM 224	07 328 00	23
SD 48-TNS	07 321 85	27
SD 73-TNS	07 321 86	27
SD 98-TNS	07 321 87	27
SDC 048	07 320 51	44
SDC 073	07 320 53	44
SDC 098	07 320 52	44
SDC 1048	07 320 76	44
SDC 1073	0 7320 77	44
SDC 1098	07 320 78	44
SDC 448	07 320 61	44
SDC 473	07 320 63	44
SDC 648	07 320 71	44
SDC 673	07 320 73	44
SDC 673 LD	07 320 74	44
SDC 698	07 320 72	44
SDC 698 LD	07 320 75	44
SDC-LA	16 467 94	52
SDC-LD	16 467 96	52
SDC-LSE	16 467 97	52
SDC-LT	16 467 93	52
SDC-LTC	16 467 99	52
SDCM 048	07 320 51	45
SDCM 073	07 320 53	45
SDCM 098	07 320 52	45
SDCM 448	07 320 61	45
SDCM 473	07 320 63	45
SDCM 648	07 320 71	45
SDCM 673	07 320 73	45
SDCM 698	07 320 72	45
SDCR 125	23 963 12	59, 60, 64
SDCS 12523	23 963 02	59, 60, 64
SDCS 35518	23 963 07	57, 60
SDCS 35543	23 963 17	57, 60
SDCS 63026	23 963 18	57, 60
SDCS 63051	23 963 19	57, 60

Beteckning	E-nummer	Sida
SEKOD 125	07 327 93	21
SEKOD 224	07 327 91	21
SEKOD 355	07 327 92	21
SLD 00	07 327 49	14
SLD 000	07 327 47	14
SLE 1	07 327 71	14
SLE 2	07 327 72	14
SLD 63	07 327 04	14
SLD-FHD 00	07 327 50	14
SLD-FHD 000	07 327 48	14
SLDL 2	07 327 38	18, 63
SLDL 2-1P	07 327 39	18, 63
SLDL 3	07 327 36	18, 63
SLDL 3-1P	07 327 37	18, 63
SLOC 630	07 311 31	21, 77
SLUS 48	07 322 56	46
SLUS 73	07 322 57	46
SLUS 98	07 322 58	46
STM 400	07 327 82	17, 24
TC 120-20	07 329 59	30
TCD 185-25	07 329 67	30
TCD 50-240	07 327 99	19
TCS 35-240	07 327 98	19
TFU 25	07 322 50	30
TRAFO-CD 630	07 326 92	31
TRAFO-SD 1250	07 326 91	31
TRAFO-SD 630	07 326 90	31
VF 100	07 324 07	42, 47
VF-S 30	07 324 04	47
VHB 68	16 230 80	52

Innehållsförteckning

SEG-nummerordning

E-nummer	Beteckning	Sida
07 310 94	KSPS 7	41, 46
07 311 07	C 20-DB	41
07 311 09	C 40-DB	41
07 311 11	C 60-DB	41
07 311 13	KSPS 8	41, 46
07 311 31	SLOC 630	21, 77
07 320 51	SDC 048	44
07 320 52	SDC 098	44
07 320 53	SDC 073	44
07 320 61	SDC 448	44
07 320 63	SDC 473	44
07 320 71	SDC 648	44
07 320 72	SDC 698	44
07 320 73	SDC 673	44
07 320 74	SDC 673 LD	44
07 320 75	SDC 698 LD	44
07 320 76	SDC 1048	44
07 320 77	SDC 1073	44
07 320 78	SDC 1098	44
07 321 20	CDC 020	40
07 321 21	CDC 040	39
07 321 22	CDC 060	39
07 321 30	CDC 420	39
07 321 31	CDC 440	39
07 321 32	CDC 460	39
07 321 41	CDC 640	39
07 321 42	CDC 660	39
07 321 45	CDCA	49
07 321 46	CDCA-BV	49
07 321 47	KSMP-S 48	47
07 321 48	KSMP-S 73	47
07 321 49	KSMP-S 98	47
07 321 50	CDCP 420	40
07 321 51	CDCP 440	40
07 321 52	CDCP 020	40
07 321 53	CDCP 040	40
07 321 55	CDCP-TP	43
07 321 60	MPT-S 48	47
07 321 62	MPT-S 73	47
07 321 71	MPT 40	42
07 321 70	MPP 20	42
07 321 72	MPP-S 48	47
07 321 74	MPP-S 73	47
07 321 76	CKM	32, 50
07 321 78	MPF 25 B	32
07 321 80	MPF 63 B	32
07 321 85	SD 48-TNS	27, 47
07 321 86	SD 73-TNS	27, 47
07 321 87	SD 98-TNS	27, 47
07 321 92	C 20-TNS	29, 41
07 321 94	C 40-TNS	29, 41
07 321 96	C 60-TNS	29, 41
07 321 98	GBC 6338	58, 60
07 321 99	GBC 6338 UR	58
07 322 17	KSFL 17	50
07 322 31	KSM 017	50

E-nummer	Beteckning	Sida
07 322 33	KSM 417	50
07 322 42	KSMUB 16	50
07 32 2 44	KSMUB 32	50
07 322 50	TFU 25	30
07 322 56	SLUS 48	46
07 322 57	SLUS 73	46
07 322 58	SLUS 98	46
07 322 60	CDCM 420	40
07 322 61	SDCM 448	45
07 322 63	SDCM 473	45
07 322 64	CDCM 440	40
07 322 65	CDCM 640	40
07 322 71	SDCM 648	45
07 322 72	SDCM 698	45
07 322 73	SDCM 673	45
07 322 80	CDCM 020	40
07 322 81	SDCM 048	45
07 322 82	SDCM 098	45
07 322 83	SDCM 073	45
07 322 84	CDCM 040	40
07 322 89	CC 20	51
07 322 90	CC 30	51
07 322 91	BK-T	51
07 322 92	BK-E	51
07 322 93	BK-N	51
07 323 30	CDCA-CD	50, 51
07 323 32	KKC 5	43
07 323 34	KKCS	43
07 323 36	KKS	43
07 323 38	KHB 3	43
07 323 40	KHB 5	43
07 323 42	KHB 7	43
07 324 01	BPF-S 48	46
07 324 02	BPF-S 98	46
07 324 03	BPF-S 73	46
07 324 04	VF-S 30	47
07 324 05	FV	42, 47
07 324 07	VF 100	42, 47
07 324 09	BERG 250	42
07 324 10	C 20-BP	41
07 32 411	C 40-BP	41
07 324 12	C 60-BP	41
07 324 21	MARK-S 48	45
07 324 22	MARK-S 98	45
07 324 23	MARK-S 73	45
07 324 31	GOLV-S 48	45
07 324 32	GOLV-S 98	45
07 324 33	GOLV-S 73	45
07 324 64	KLKB-S 630	28, 77
07 324 66	KLKB-S 1250	28, 77
07 324 82	KSFS 443	26
07 324 83	KSFS 463	26
07 324 93	KSNS 463	26
07 324 96	KSFT	42
07 324 97	KSK 11	42
07 324 98	KSK 21	42

E-nummer	Beteckning	Sida
07 325 90	PSFS 5	30
07 325 92	PSFS 17	30
07 326 00	ADC 25	24
07 326 02	AD 350	24
07 326 10	ADR M8	30
07 326 11	FD 3300	15
07 326 12	ADR M10	30
07 326 13	AD 400	24
07 326 14	ADR H12	30
07 326 22	FHH	16
07 326 32	KSKP 25	32
07 326 33	KSKP 50	32
07 326 34	PBKP 25	32
07 326 35	PBKP 50	32
07 326 36	KN 00	17, 23
07 326 40	KFBD	17
07 326 41	KSBD 00	17
07 326 42	AD 2150	24
07 326 43	KSBD 2	17, 20
07 326 45	KSBH 300	25
07 326 58	PDA 10	17
07 326 59	PDA 16	17
07 326 60	PDA 20	17
07 326 61	PDA 25	17
07 326 62	PDA 35	17
07 326 63	PDA 50	17
07 326 90	TRAFO-SD 630	31
07 326 91	TRAFO-SD 1250	31
07 326 92	TRAFO-CD 630	31
07 327 04	SLD 63	14
07 327 07	KNB 2	17, 20
07 327 12	JDDE 1	16, 75
07 327 14	JDDE 2	16, 75
07 327 22	APXT 2 kit	22
07 327 23	APXT 4 kit	22
07 327 28	LBOD 800	21
07 327 29	LBOD 1600	21
07 327 30	LBOD 1000	21
07 327 36	SLDL 3	18, 63
07 327 37	SLDL 3-1P	18, 63
07 327 38	SLDL 2	18, 63
07 327 39	SLDL 2-1P	18, 63
07 327 47	SLD 000	14
07 327 48	SLD-FHD 000	14
07 327 49	SLD 00	14
07 327 50	SLD-FHD 00	14
07 327 56	JDDA 000	16, 75
07 327 57	JDDA 00	16, 75
07 327 63	FHD 000	16
07 327 65	FHHD-A 00	16

E-nummer	Beteckning	Sida
07 327 66	FHHD-A 000	16
07 327 69	FHD 00	16
07 327 71	SLE 1	14
07 327 72	SLE 2	14
07 327 74	PHD 2 SDC	16
07 327 76	KN 1	23
07 327 78	PHDL	20
07 327 81	PHD 2	16
07 327 82	STM 400	17, 24, 65, 76
07 327 83	CS SLDL	19
07 327 86	ADP 300	17, 23, 24
07 327 89	ADO 240	24
07 327 91	SEKOD 224	21
07 327 92	SEKOD 355	21
07 327 93	SEKOD 125	21
07 327 94	ADI 300	24
07 327 95	ADI 95	24
07 327 96	ADU 300	24
07 327 97	ADU 95	24
07 327 98	TCS 35-240	19
07 327 99	TCD 50-240	19
07 328 00	PSM 224	23
07 328 01	ILM 224	23
07 328 02	ILM 355	23
07 328 03	ILM 125	23
07 328 70	KSFS 420	26
07 328 71	KSFS 440	26
07 328 72	KSFS 448	26
07 328 73	KSFS 460	26
07 328 74	KSFS 473	26
07 328 80	KSFS 640	26
07 328 81	KSFS 643	26
07 328 82	KSFS 648	26
07 328 83	KSFS 660	26
07 328 84	KSFS 663	26
07 328 85	KSFS 698	26
07 328 86	KSFS 673	26
07 328 90	KSNS 420	26
07 328 91	KSNS 440	26
07 328 92	KSNS 443	26
07 328 93	KSNS 460	26
07 328 94	KSNS 498	26
07 328 95	KSNS 473	26
07 329 02	KSFS 1098	26
07 329 04	KSFS 10181	26
07 329 08	KSFS 1698	26
07 329 10	KSNS 1098	26
07 329 59	TC 120-20	30
07 329 67	TCD 185-25	30
07 329 70	AB 800-53	27
07 329 71	AB 1200-53	27
07 329 72	AB 1200-70	27
07 329 83	KSFS 10126	26

E-nummer	Beteckning	Sida
07 329 87	KSFS 16126	26
07 329 88	KSFS 16149	26
07 329 89	KSFS 16181	26
07 329 90	KSNSV 410	27, 42, 47
07 329 91	KSNS 10181	26
07 329 92	KSNS 10149	26
07 329 93	KSNS 10126	26
07 329 95	KSST 316	28
07 329 98	KSST 316/100	28
07 330 03	KSST 316/23	28
07 330 06	MSB 316	28
07 330 07	MSB 316/23	28
07 330 08	MSB 316/100	28
07 330 13	KSFS 25150 CSS	29
07 330 14	KSFS 25182 CSS	29
07 330 15	KSST 325 CSS	29
07 330 16	MSB 325 CSS	29
07 330 17	KSST 325 CSS-F	29
07 330 18	AB 2500 CSS	30
07 330 19	KSST-CDC	28
07 330 20	KSNS 25150 CSS	29
07 330 21	KSNS 25182 CSS	29
16 230 80	VHB 68	52
16 467 60	KSCA	52
16 467 80	CDC-CLA	52
16 467 83	CDC-LT	52
16 467 84	CDC-LA	52
16 467 86	CDC-LD	52
16 467 87	CDC-LSE	52
16 467 93	SDC-LT	52
16 467 94	SDC-LA	52
16 467 96	SDC-LD	52
16 467 97	SDC-LSE	52
16 467 98	CDC-LTC	52
16 467 99	SDC-LTC	52
16 468 10	NK 30	52
16 468 12	NK 3	52
16 468 17	KSNR 4	52
16 468 20	NKD 3	52
16 468 21	NK-TC	52
23 963 00	CDCS 12515	57, 60
23 963 01	CDCS 25 M	56, 60
23 963 02	SDCS 12523	57
23 963 03	CDCS 63 M	56, 60
23 963 05	CDCS CM	56, 60
23 963 07	SDCS 35518	57
23 963 08	CDCS 2520	56, 60
23 963 10	CDCS 6320	56, 60
23 963 11	CDCR 63	59
23 963 12	SDCR 125	59
23 963 17	SDCS 35543	57, 60
23 963 18	SDCS 63026	57, 60
23 963 19	SDCS 63051	57, 60



Anteckningar

Lined area for notes, consisting of multiple horizontal lines.

—
abb.se/kabeldon

ABB Electrification Sweden AB
Kabeldon

Box 531
441 15 Alingsås
Tel: + 46 21 32 50 00



QR-kod till Kabeldon
på ABB:s webbplats