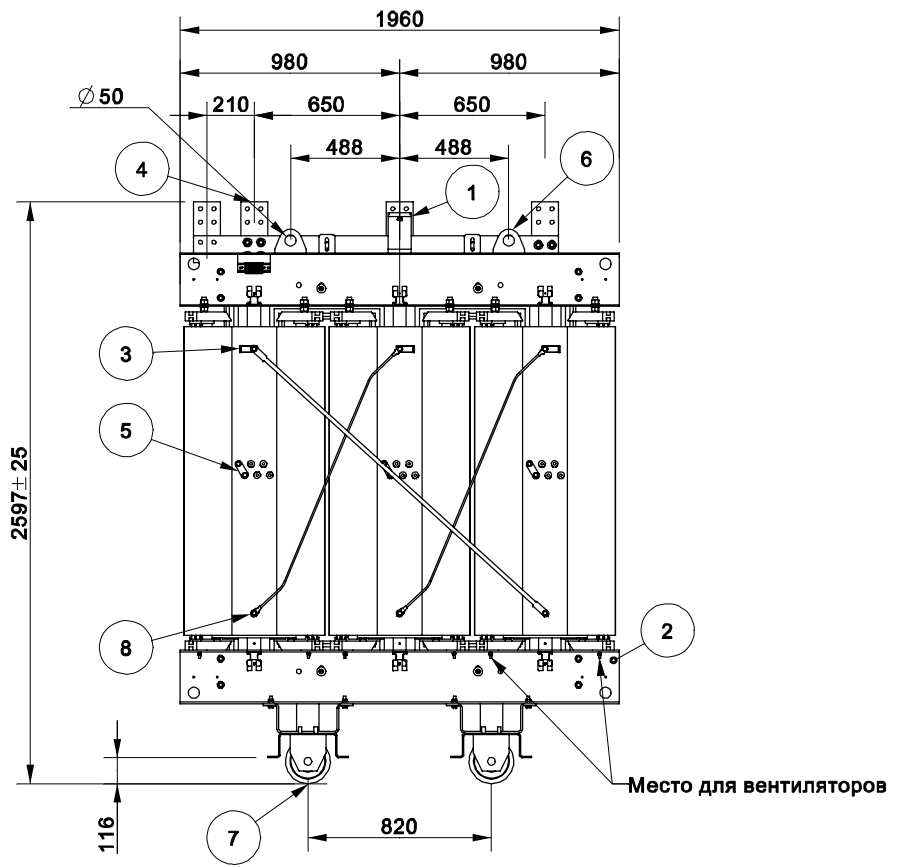
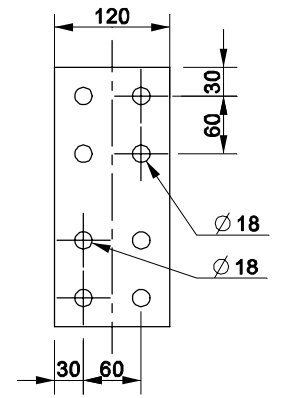


The information contained in this document is to be kept strictly confidential. Any unauthorized use, reproduction, distribution or disclosure is strictly forbidden. © Copyright 2014 ABB. All rights reserved.



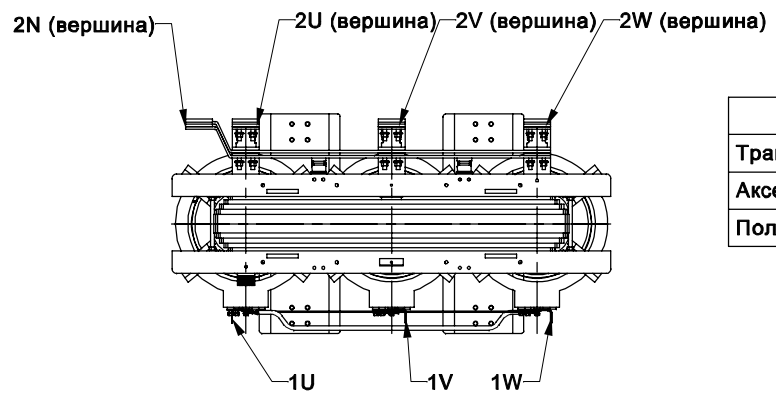
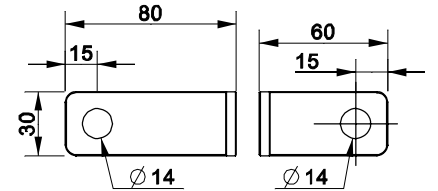
ОПИСАНИЕ	
1	- Заводская табличка
2	- Клемма заземления
3	- Клеммы ВН
4	- Клеммы НН
5	- ПБВ с отпайками
6	- Подъемные проушины
7	- Ролики Ø200x70
8	- Схема соединения

Клеммы НН 2N-2U-2V-2W



МАТЕРИАЛ : МЕДЬ
ТОЛЩИНА : 10.0 mm

Клеммы ВН 1U-1V-1W



Вес	
Трансформатор	5111 kg
Аксессуары	71 kg
Полный вес	5182 kg

МАТЕРИАЛ : МЕДЬ
ТОЛЩИНА : 5.0 mm

Отклонения согласно ISO 2768V

Zone	Rev.	Description	Date	Approved

Item	Qty	Unit	PartID	Dimension	MaterialID	Description	Mass
Prepared				Responsible Department		Classification	
				Takeover Department		Title	
Rev.	Scale	Mass	Based On				
	0.042	5182.4	FA000143				
ABB Distribution Transformers						Document No.	

Общий вид
DTE 2500/12, 10000/400 V

1LES253923-CR

RUS_12kV_2500_ВКФ