

Collegati al tuo UPS con la scheda di rete ANC di ABB



La scheda di rete ANC di ABB per UPS fornisce una connettività completa e sicura per il monitoraggio e la gestione da remoto del tuo gruppo di continuità

Quando il funzionamento di un'applicazione critica dipende dal tuo UPS, è fondamentale che tu abbia accesso in tempo reale ai dati riguardanti lo stato del tuo gruppo di continuità. Inoltre, le apparecchiature UPS sono talvolta installate in sale remote o ad accesso ristretto. Questi due problemi, e altri, possono essere risolti con la scheda di rete ANC di ABB.

La scheda di rete ANC di ABB per UPS adotta una tecnologia proprietaria di ABB e fornisce funzioni di monitoraggio e di gestione a distanza di gran parte dei nostri UPS (MegaFlex DPA IEC, DPA 500 IEC, DPA S4 IEC, DPA UPScale ST e RI, PowerWave 33 IEC, PowerLine DPA, TLE Series UL, MegaFlex UL, SitePro UL, SG Series IEC e LP Series 33 UL).

Con la scheda di rete, l'utente può monitorare un UPS in qualsiasi momento e da qualsiasi luogo. Tutte le misurazioni effettuate sull'UPS sono facilmente accessibili da remoto con un browser web standard via http. La scheda mette a disposizione i seguenti servizi e funzioni: SNMP V2 e V3, SMTP, Modbus TCP/IP, Modbus RTU e Remote Syslog.

Grazie all'hardware e al software appositamente studiati per soddisfare i più rigorosi standard di cyber security, la scheda garantisce la massima resistenza contro gli attacchi informatici

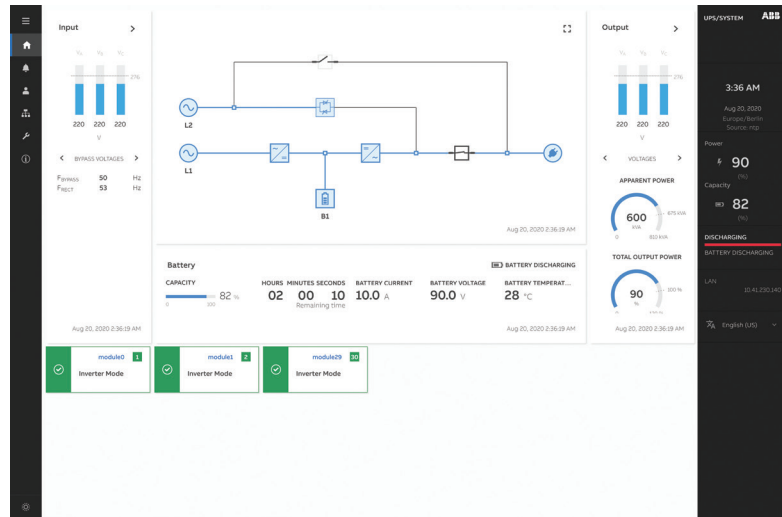
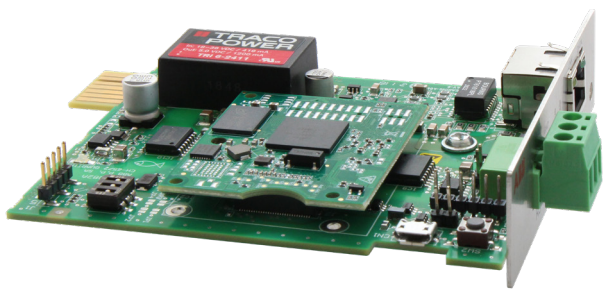
Interfaccia utente chiara e completa

La scheda di rete ANC di ABB consente all'operatore dell'UPS remoto di esaminare misurazioni, grafici, tendenze, eventi e allarmi sullo schermo per avere un quadro completo del funzionamento. Le variabili visualizzate comprendono:

- tensione e correnti di ingresso, di uscita e della batteria
- kW, kVA in uscita
- monitoraggio della temperatura delle batterie (è necessario un sensore opzionale)

Per una flessibilità ancora maggiore, il sistema può essere configurato in modo da inviare opportuni avvisi al personale responsabile tramite un server di posta SMTP sicuro.

Le misurazioni e gli allarmi sono inoltre resi accessibili ad altri sistemi integrati, tra cui il sistema di monitoraggio dell'energia elettrica (EPMS), il sistema di gestione degli edifici (BMS) e il sistema di gestione dell'infrastruttura del data center (DCIM). Un agente integrato consente la comunicazione diretta plug-and-play tramite ABB Ability™ SmartTracker, la piattaforma di diagnostica e monitoraggio a distanza per i sistemi UPS.



01

01 Scheda di rete ANC di ABB

02 Esempio del dashboard con lo stato dei componenti critici

02

Caratteristiche fondamentali

- Progettata per la sicurezza informatica: l'hardware della scheda di rete è conforme ai severi requisiti ABB in materia di cyber security (TMP, secure boot, ecc.), mentre il firmware è stato testato sulla base dei più recenti test di affidabilità e sicurezza, comprendenti port scanning, network flooding, scansione delle vulnerabilità e protocol fuzzing.
- Gestione password avanzata.
- Facile da configurare tramite una procedura guidata intuitiva.
- Localizzazione multilingua (inglese, francese, spagnolo, tedesco e italiano).
- Visualizzazione di singoli moduli fino a 30.
- Connessione diretta ad ABB Ability™ SmartTracker

La scheda di rete è frutto di uno sviluppo interno e proprietario di ABB, e come tale i suoi aggiornamenti sono effettuati in modo puntuale e controllato, così come le correzioni di eventuali errori e i miglioramenti della sicurezza informatica. Le revisioni del firmware sono condotte attraverso una procedura di massima sicurezza.

Quando l'interazione in tempo reale con il tuo UPS è una priorità, la scheda di rete ANC di ABB ti offre un gateway sicuro per il monitoraggio e la gestione da remoto.

Scheda di rete ANC ABB Specifiche tecniche

	Scheda di rete ANC ABB	Scheda di rete ANC-L ABB
Numero articolo	4NWP106923R0001	4NWP107801R0001
Compatibilità con i prodotti		
MegaFlex DPA IEC	x	
DPA 500 IEC	x	
DPA 250 S4 IEC	x	
DPA UPScale ST/RI	x	
PowerWave 33 IEC	x	
PowerLine DPA	x	
TLE Series UL		x
MegaFlex UL		x
SG Series IEC		x
Protocolli supportati	HTTPS, SNMP/Trap v3, ModBus, Remonite Syslog	
Modbus RTU	Modbus TCP/IP, RS485	
Tipo di slot UPS	Slot standard	
Rete supportata	Ethernet 10/100BaseT, connettore full duplex - RJ45 - IPv4	
MIB supportato	Rfc1628 + PEN esteso per dati di modulo singolo	
Lingua	Inglese, francese, spagnolo, tedesco e italiano	
Temperatura di esercizio	max 40 °C (104 °F)	
Umidità di funzionamento	10 ÷ 80%, senza formazione di condensa	
Corrente in ingresso (nominale)	12/24 Vdc	
Certificazioni	CE	