

ABB EQmatic

Energia-analysointilaite



ABB EQmatic on uusi sarja tuotteita energian seurantaan. Tuotteet toimivat itsenäisesti tarjoten nettipohjaisen käyttöliittymän.

- 1 QA/S3.16.1
- 2 QA/S3.64.1
- 3 QA/S4.16.1
- 4 QA/S4.64.1

ABB EQmatic on uusi sarja tuotteita energian ja muun mittausdatan loggaukseen, visualisointiin ja analysointiin. Sisäänrakennetuilla analysointi- ja raportointityökaluilla voidaan seurata ja kohdentaa energiankulutusta ja tunnistaa energiansäästökohteet. EQmatic-keskussyksiköt ovat saatavilla M-bus- ja Modbus-mittausjärjestelmiin. Keskussyksiköt toimivat itsenäisesti ilman erillistä PC-ohjelmistoa, tarjoten internet-pohjaisen käyttöliittymän.

EQmatic-keskussyksiköt ovat saatavilla M-bus- ja Modbus-mittausjärjestelmiin. EQmatic-tuotteet ovat DIN-kiskoon asennettavia, tilantarve 4-moduulia ja käyttöjännite 230 V. Käyttöönotto tapahtuu nettiselaimesta esim. Internet Explorer, Firefox jne.

Graafinen käyttöliittymä tarjoaa mm. seuraavia ominaisuuksia:

- Muokattava pääsivu, omat tärkeimmät raportit heti nähtävissä
- Kulutusryhmien luonti eri mittareista esim. valaistus, muu sähkö, vesi ja lämpöenergia
- Kulutusryhmien kulutus-/kustannusanalyysit
- Historiadatan tarkasteleminen/kulutusprofiili
- Hetkellisten arvojen tarkasteleminen
- Aikavälivertaus
- Mittauskohteiden vertaus jopa viidelle kohteelle
- Raporttien vienti xls, csv, pdf jne.
- Raporttien (.xlsx, .csv) automaattilähetys sähköpostiin ja FTP-serverille
- Datan loggaus 3 vuotta
- Modbus TCP (server) järjestelmäintegraatiota varten

Tyyppi	Snro	Kuvaus	Pakkauskoost
QA/S3.16.1	28 155 88	Keskussyksikkö, M-bus master 16 mittaria, dataloggeri, energia-analysointilaite	1/1
QA/S3.64.1	28 155 89	Keskussyksikkö, M-bus master 64 mittaria, dataloggeri, energia-analysointilaite	1/1
QA/S4.16.1	28 155 90	Keskussyksikkö, Modbus master 16 mittaria, dataloggeri, energia-analysointilaite	1/1
QA/S4.64.1	28 155 91	Keskussyksikkö, Modbus master 64 mittaria, dataloggeri, energia-analysointilaite	1/1

Järjestelmärakenne

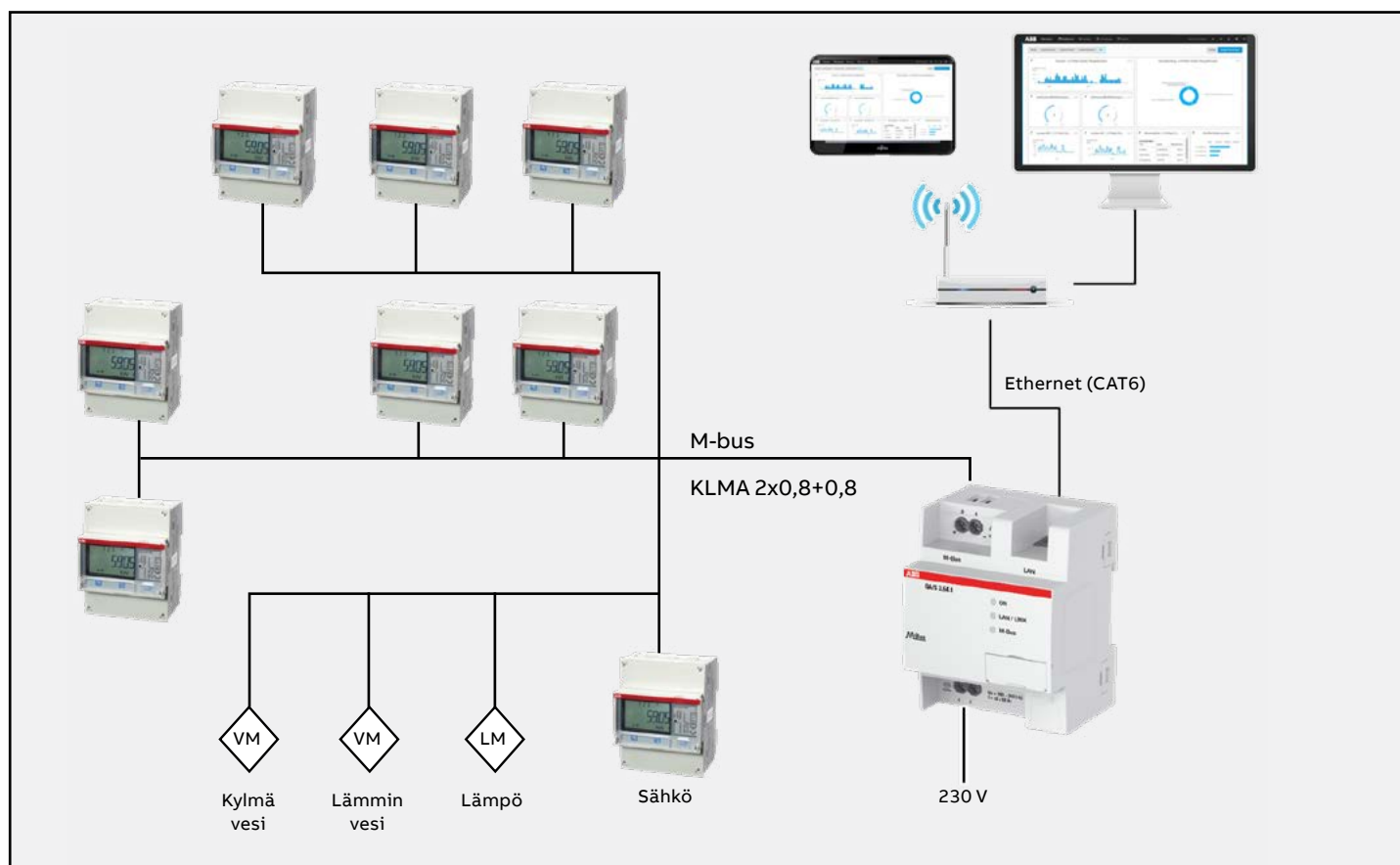
QA/S 3.xx.1 energia-analysointilaite M-bus, 16/64-mittaria

M-bus-väylä:

- Kaapeli KLMA 2x0,8+0,8
- Max. 1000 m
- Väylän saa haaroittaa

EQmatic-keskussyksikkö:

- Tilantarve 4 moduulia
- Käyttöjännite 230 V
- Max. 64 mittaria



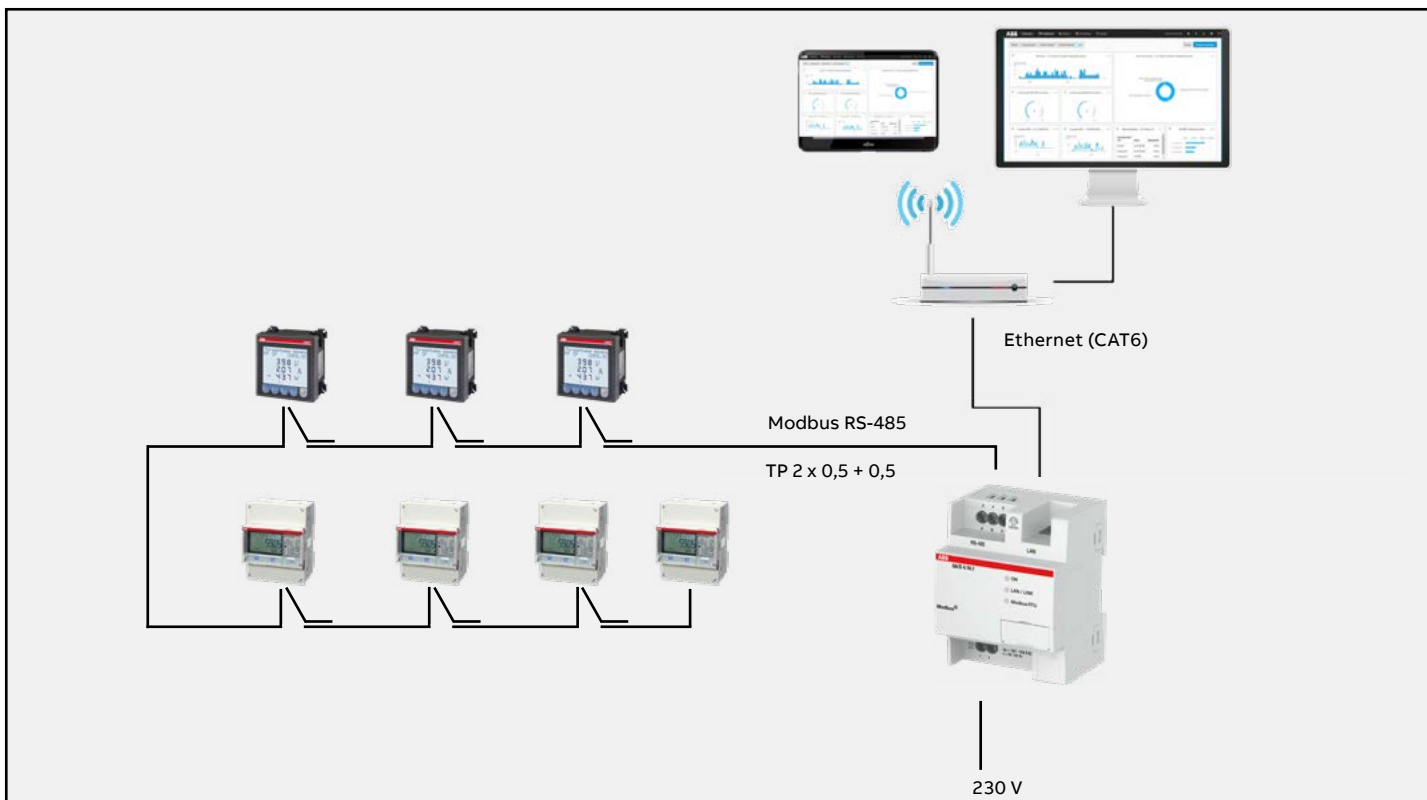
QA/S 4.xx.1 energia-analysaattori Modbus, 16/64-mittaria

Modbus-väylä:

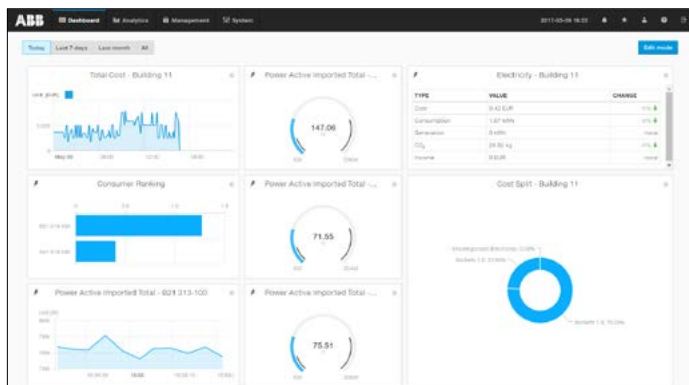
- Kaapeli suojattu ja pari-kierretty 2x0,5+0,5
- Max. 1200 m
- Väylän viimeiseen laitteeseen pääte-vastaus 120 ohmia.

EQmatic-keskusyksikkö:

- Tilantarve 4 moduulia
- Käyttöjännite 230 V
- Max. 64 mittaria



Konfiguroitava pääsivu



Analysointi - historiadata

