

en Installation instructions
de Montageanweisung
es Instrucciones de montaje
fr Notice de montage
it Istruzioni di montaggio
sv Installation och skötsel
cn 安装说明书
ru Инструкция по монтажу

MTQ22-FBP
PNQ22-FBP

2CDC 194 004 M6802

ABB STOTZ-KONTAKT GmbH
Eppelheimer Str. 82 Postfach 10 1680
69123 Heidelberg 69006 Heidelberg
Germany Germany
Telephone +49 (0) 6221 701-0
Telefax +49 (0) 6221 701-240
E-mail info.desto@de.abb.com



MTQ22-FBP
PNQ22-FBP

en **Warning!**

Installation and maintenance have to be performed according to the technical rules, codes and relevant standards, e.g. EN 60204 part 1, by skilled electricians only.

de **Warnung!**

Die Installation und Wartungsarbeiten dieses Gerätes müssen durch eine Elektrofachkraft durchgeführt werden, nach den anerkannten technischen Regeln, Vorschriften und relevanten Normen z. B. EN 60204 Teil 1

cn **警告!**

该产品的安装和维护只能由专业技术人员根据技术规程、规定和相关的标准, 比如 EN60204的第一部分, 进行操作。

es **¡Advertencia!**

La instalación y mantenimiento de estos aparatos debe efectuarla un especialista, de acuerdo a las reglas, instrucciones y normas relevantes, p.ej.: EN60204, Parte 1.

fr **Avertissement!**

L'installation et la maintenance de cet appareil doivent être réalisées par des personnes compétentes et connaissant les textes et directives réglementaires, ainsi que les normes de référence telle que la norme EN60204.1.

ru **Внимание!**

Монтаж и обслуживание должны выполняться только квалифицированными электриками, в соответствии с техническими правилами, нормами и соответствующими стандартами, например EN 60204 часть 1.

it **Avvertenze!**

L'installazione e la manutenzione devono essere realizzate in accordo con le normative tecniche vigenti (esempio: EN60204-1) solamente da personale specializzato.

sv **Varning!**

Installation och underhåll av denna apparat får endast utföras av behörig person, och enligt gällande föreskrifter och standarder t.ex. EN 60204 del 1.

en Please refer to the manual for safety instructions.

System description MTQ22-FBP

German manual: 2CDC 194 003 D01xx
English manual: 2CDC 194 003 D02xx

System description PNQ22-FBP

German manual: 2CDC 192 015 D01xx
English manual: 2CDC 192 015 D02xx

es Por favor, consulte las advertencias de seguridad del manual.

Descripción del sistema MTQ22-FBP

Alemán: 2CDC 194 003 D01xx
Inglés: 2CDC 194 003 D02xx

Descripción del sistema PNQ22-FBP

Alemán: 2CDC 192 015 D01xx
Inglés: 2CDC 192 015 D02xx

it Fate riferimento alle indicazioni di sicurezza che sono contenute nel seguente manuale.

Descrizione del sistema MTQ22-FBP

Tedesco: 2CDC 194 003 D01xx
Inglese: 2CDC 194 003 D02xx

Descrizione del sistema PNQ22-FBP

Tedesco: 2CDC 192 015 D01xx
Inglese: 2CDC 192 015 D02xx

de Die Sicherheitshinweise entnehmen Sie bitte fr dem Handbuch.

Systembeschreibung MTQ22-FBP

Deutsch: 2CDC 194 003 D01xx
Englisch: 2CDC 194 003 D02xx

Systembeschreibung PNQ22-FBP

Deutsch: 2CDC 192 015 D01xx
Englisch: 2CDC 192 015 D02xx

fr Vous trouverez les consignes de sécurité dans le manuel.

Description du système MTQ22-FBP

Allemand: 2CDC 194 003 D01xx
Anglais: 2CDC 194 003 D02xx

Description du système PNQ22-FBP

Allemand: 2CDC 192 015 D01xx
Anglais: 2CDC 192 015 D02xx

sv Läs säkerhetsanvisningarna i manualen.

Systembeskrivning MTQ22-FBP

Tysk: 2CDC 194 003 D01xx
Engelsk: 2CDC 194 003 D02xx

Systembeskrivning PNQ22-FBP

Tysk: 2CDC 192 015 D01xx
Engelsk: 2CDC 192 015 D02xx

cn 相关安全说明请参照使用手册

系统描述 MTQ22-FBP

德文版使用手册: 2CDC 194 003 D01xx
英文版使用手册: 2CDC 194 003 D02xx

系统描述 PNQ22-FBP

德文版使用手册: 2CDC 192 015 D01xx
英文版使用手册: 2CDC 192 015 D02xx

ru Инструкции по безопасности приведены в руководстве.

Описание системы MTQ22-FBP

Немецкий язык: 2CDC 194 003 D01xx
Английский язык: 2CDC 194 003 D02xx

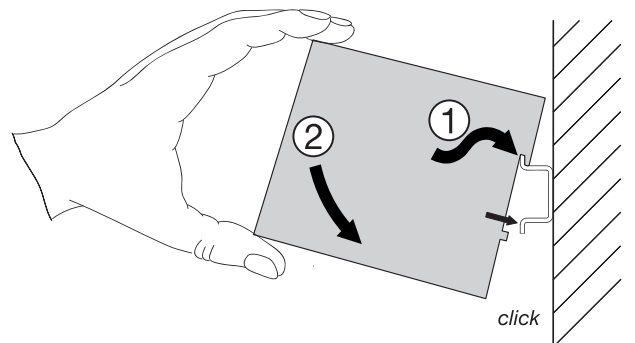
Описание системы PNQ22-FBP

Немецкий язык: 2CDC 192 015 D01xx
Английский язык: 2CDC 192 015 D02xx

en xx = sequential version number
de xx = fortlaufende Versionsnummer
es xx = Número de versión secuencial
fr xx = N° de version séquentiel
it xx = Numero di versione sequenziale
sv xx = Löpande versionsnummer
cn xx = 版本序列号
ru xx = последовательный номер версии

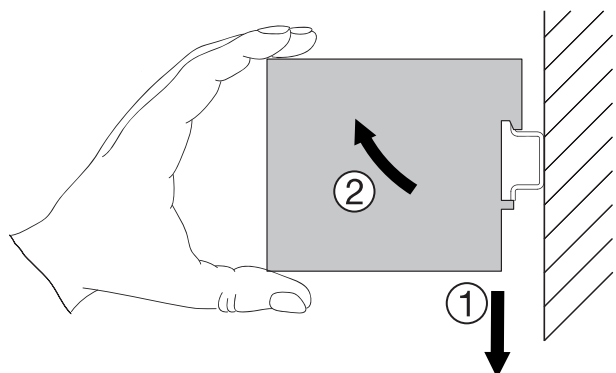
en Assembly de Montage es Montaje fr Montage it Montaggio sv Montage cn 组装 rus Сборка

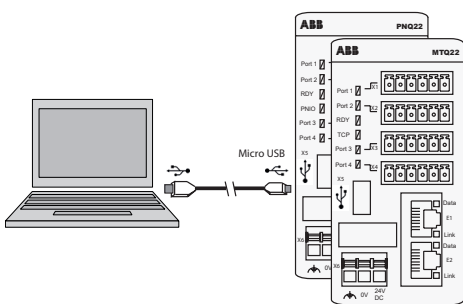
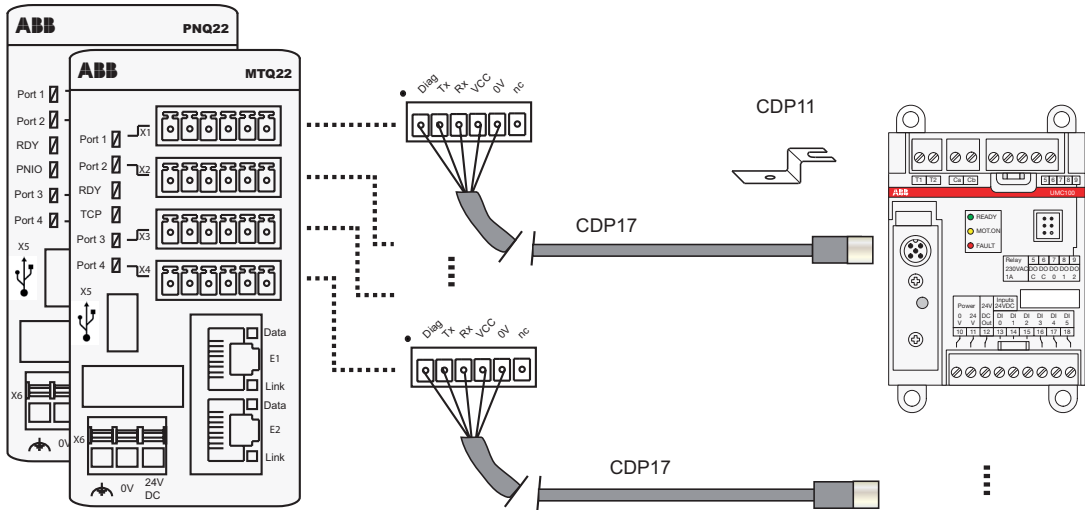
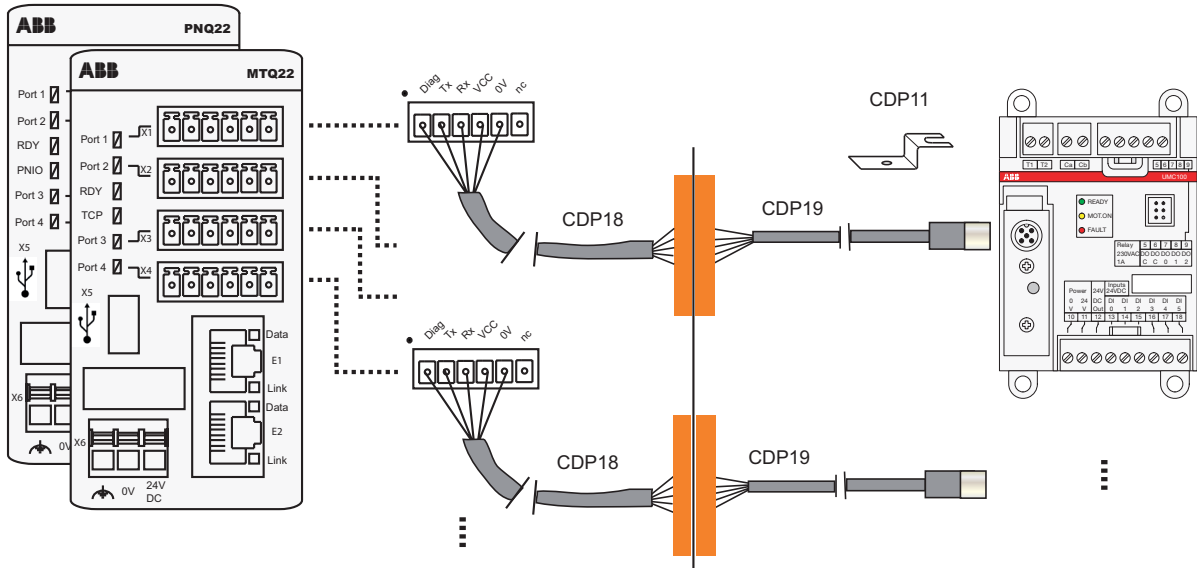
en The module is put on the DIN rail above and then snapped-in below.
de Das Modul oben in die DIN-Schiene einhängen und unten einschnappen.
es El módulo se coloca sobre el carril DIN de tal manera que se encaje primero la parte superior y mediante una presión la parte inferior.
fr Engager le module en haut sur le rail DIN et le faire pivoter vers le bas jusqu'à ce qu'il s'encliquète.
it Inserire il modulo sulla parte superiore della guida DIN e poi agganciarlo nella parte inferiore.
sv Häng modulen upp till på DIN-skenan och låt den snäppa fast nedtill.
cn 将模块放在DIN导轨上端, 然后将下端卡在导轨上。
ru Модуль устанавливается на DIN-рейку сверху и защелкивается.



en Disassembly de Demontage es Desmontaje fr Démontage it Smontaggio sv Demontering cn 拆卸 rus Разборка

en ① Pull down the module and
② remove it
de ① Modul nach unten ziehen und
② nach vorne abnehmen
es ① Tirar el módulo hacia abajo y
② retirarlo hacia adelante
fr ① Pousser le module vers le bas et
② le faire pivoter vers l'avant
it ① Tirare verso il basso il modulo ed
② estrarlo in avanti
sv ① Dra ner modulen och
② ta bort den
cn ① 将模块向下压, 然后向外拉模块的底部
② 取下模块
ru ① потяните модуль вниз и
② снимите его





Internet:
<http://www.abb.com>
 > Control Products and Systems
 > Control Products, Low Voltage
 > Fieldbus Devices
 > Ethernet Interfaces
 • Software
 1SAJ

	1 Diag	2 Tx	3 Rx	VCC	0V	Shield
X1 ... X4	5	2	3	4	1	0

MTQ22-FBP.0 1SAJ260000R0100
 PNQ22-FBP.0 1SAJ261000R0100
 CDP17-FBP.150 1SAJ929170R0015
 CDP18-FBP.150 1SAJ929180R0015
 CDP19-FBP.100 1SAJ929190R0010
 ETHTB-FBP.4 1SAJ929200R0001
 ETHTB-FBP.50 1SAJ929200R0002
 CDP11-FBP.4 1SAJ929100R0001
 CDP11-FBP.0 1SAJ929100R0004

Technical data
 T: 0...60 °C (32...+140 °F)
 IP 20
 Pollution degree 2 (Pollution degree terminals: 3)

en Screw-type terminal	pl Złącze śrubowe
de Schraubtechnik	no Skruklemme
es Técnica de conexión por tornillo	cs Svorka se šroubem
fr Bornes à vis	cn 螺钉端子
it Terminale a vite	ru Винтовая клемма
sv Skruvanslutning	

	M2.5 / 0.098 in 0.5 Nm / 4.5 in.lb
	0.2 ... 2.5 mm ² 28 ... 12 AWG
	0.2 ... 2.5 mm ² 28 ... 12 AWG

