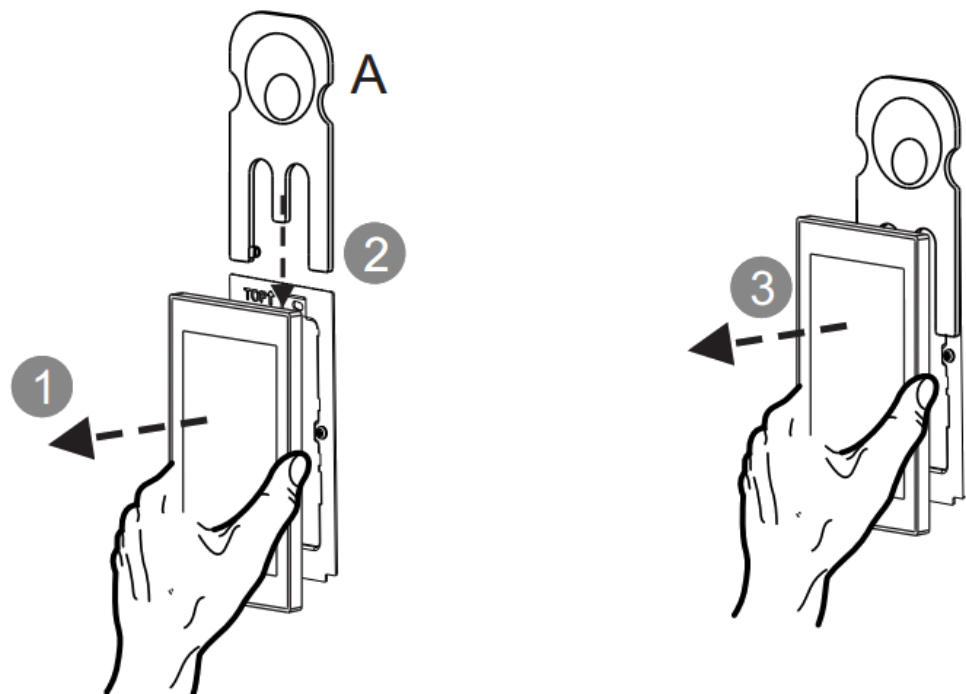


ABB RoomTouch®

Protection contre le démontage



1. Insérer l'outil de retrait
2. Retrait l'ABB RoomTouch de la boîte d'encastement
3. Débrancher les connexions



L'outil de protection pour retirer un appareil ABB RoomTouch® monté n'est pas inclus dans le volume de livraison d'ABB RoomTouch®.

N° de commande: 2CKA006300A1611

N° d'article: TZW/U.0.1.CKN

N° E: 305990255

