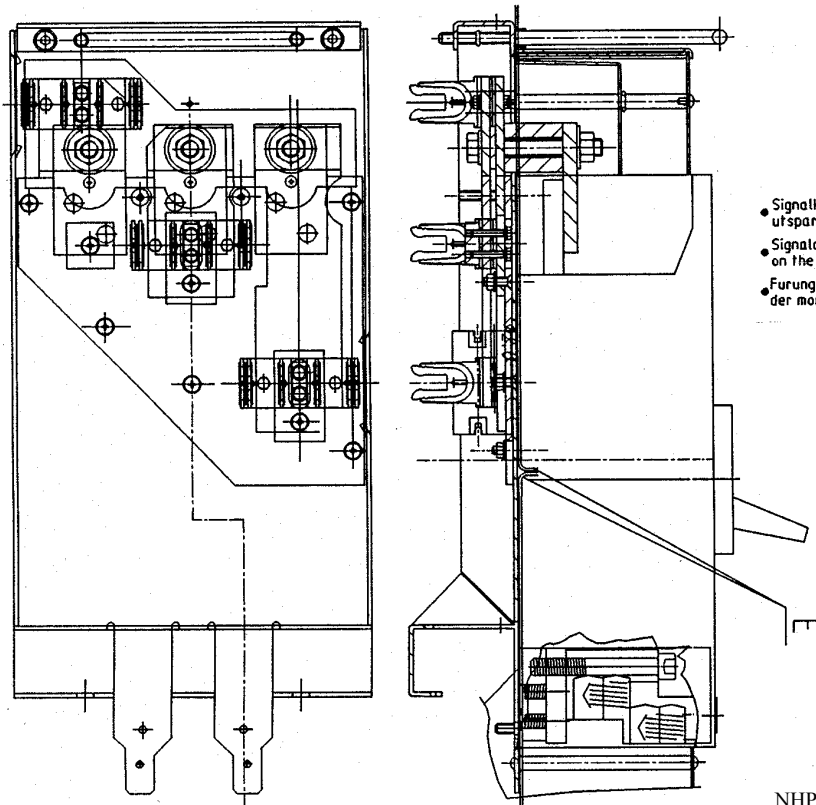


Adapter

NHP 403202P0908 Rev.F



- Signalkabel E føres ut/opp/nede på mont.plata i utsparringen på dekk-kappa.
- Signalkabel E going out up/down on the mountingplate in puncture to the cover.
- Führung des signalkabeln E. hinauf/ab an der montageplatten zu öffnung an die Deckel.

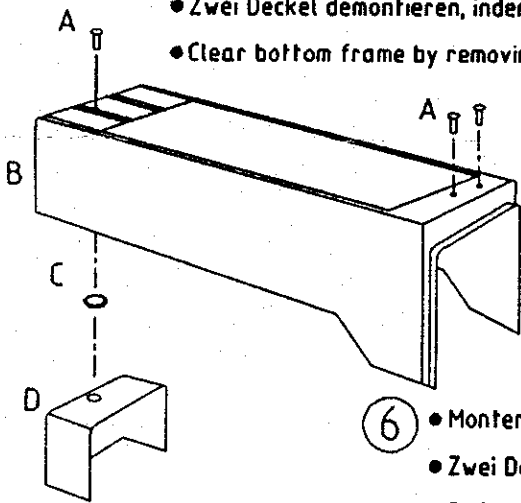
NHP 200717P1

SLK-E
S7

ABB

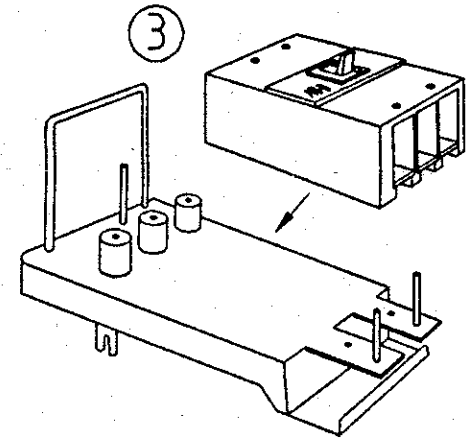
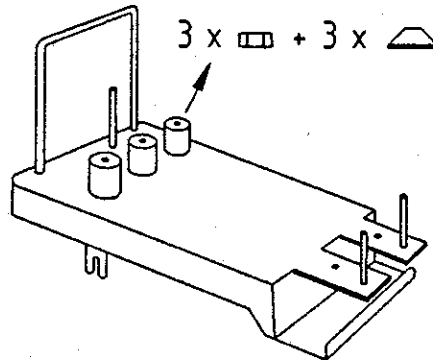
ABB Control AS
P.O. Box 100 - Sentrum
N-3701 Skien, Norway
Tel. : +47 35 58 25 00
Fax : +47 35 58 28 00
E-mail : abb.control@no.abb.com

- ① • Demonter de to dekslene ved å fjerne A,B,C og D.
 • Zwei Deckel demontieren, indem man A,B,C und D entfernt.
 • Clear bottom frame by removing A,B,C and D.



- ⑥ • Monter dekslene ① igjen.
 • Zwei Deckel ① wieder montieren.
 • Refit details ① in opposite order.

- ② • Plasser adapter på arbeidsbenk. Fjern 3 stk. muttere M12 + 3 stk. spennskiver.
 • Adapter am Arbeitstisch anbringen. 3 stk. Muttern M12 und 3 stk. Spannscheiben entfernen.
 • Place adapter on workbench. Remove 3 pcs. nuts M12 and 3 pcs. spring washers.



- ④ • Bryteren er i riktig posisjon når 4 stk. skruer M5x75, levert med MCCB, entrer gjengene i adapteren. Ikke trekk til!
 • Korrekte Position für MCCB ist gewährleistet wenn 4 stk. Schrauben M5x75 mit MCCB geliefert, mit Adapter verbunden sind. Nicht anziehen!
 • Correct position of MCCB is obtained when 4 pcs. Screws M5x75, supplied with MCCB, enter threads in adapter. Don't tighten!

- ⑤ • Deler ② monteres igjen. Trekk til 40 Nm. Trekk til 4 stk. skruer ④, 10 Nm.
 • Teile ② wieder montieren 40 Nm anziehen. 4 stk. Schrauben ④ anziehen, 10 Nm.
 • Refit details removed ②, tighten 40 Nm. Tighten 4 pcs. screws ④, 10 Nm.

