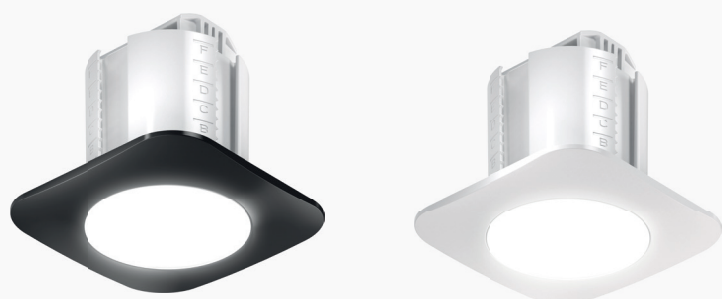


FICHE PRODUIT KAUFEL®

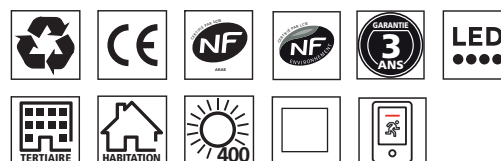
BRIOSPOT R - montage encastré

BAES Ambiance non étanche



Caractéristiques clés

- Courbes élégantes et harmonieuses
- NF Environnement
- Ailettes élastiques brevetées
- Utilisation d'une scie cloche standard - Ø 67 mm
- Raccordement sans outil
- Réglable facilement
- Supervision à distance à l'application Naveo®Pro
- Disponible en noir et blanc



01 BrioSpot R 400L A

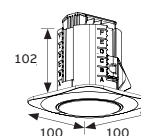
Gamme

Désignation	code	Technologie	IP/IK	P/NP	Flux	Tension d'alimentation	Conso Vca (W)	Batterie Ni-Mh	N° de licence NF
Ambiance non étanche 1 heure - Classe II									
BRIOSPOT R 400L A	100 119K	■	43/08	NP	380 lm	230 Vca-50 Hz	< 0,7	2 x 3,6 V-1,2 Ah	T 17020
BRIOSPOT R 400L A BLK*	100 134K	■	43/08	NP	380 lm	230 Vca-50 Hz	< 0,7	2 x 3,6 V-1,2 Ah	T 17020
BRIOSPOT R 400L COM	100 120K	■	43/08	NP	380 lm	230 Vca-50 Hz	< 0,7	2 x 3,6 V-1,2 Ah	T 17015
BRIOSPOT R 400L COM BLK*	100 135K	■	43/08	NP	380 lm	230 Vca-50 Hz	< 0,7	2 x 3,6 V-1,2 Ah	T 17015

■ = Autotestable ■ = Adressable

*BLK = version noire

Dimensions



BrioSpot R

Accessoires

Étiquettes

Désignation	Code	Dimensions	Poids
BrioSpot R Jeux de pictogramme 60/LS	100 701K	20 x 10 cm	10 g
BrioSpot R Jeux de pictogrammes DBR	100 702K	20 x 10 cm	10 g



Étiquettes pour montage mural et plafond
BrioSpot R : 100 701K



Étiquettes* PMR vers sortie aménagée et flèche
BrioSpot R : 100 702K
* Combinaison possible à l'identique du 100 701K

Divers

Désignation	Code
BrioSpot R Cylindre	100 604K
BrioSpot R Kit de sécurité faux plafond	652 008



Télécommandes - Guide de choix

Fonctionnalités	BT 4000	BT 5F	BT 12V	BT V+**	Bi-DBR/DL**
Allumage/extinction "blocs Kaufel®"	•	•	•	-	-
Allumage/extinction "blocs Kaufel®" avec respect ou non de la polarité (Idéalement respecter la polarité pour les installations en adressable)	•	•	-	-	-
Allumage/extinction "multimarques"	-	•	-	-	-
Report de l'ordre d'allumage/extinction	•	•	•	-	-
Test SATI manuel et/ou automatique*	•	•	-	-	-
Report défaut SATI (contact sec)	•	•	-	-	-
Fonctionnalité "locaux à sommeil" avec asservissement alarme incendie	•	-	-	•	•
Gamme					
Code produit	624 000	621 500	621 201	621 000	280 000
Fonction principale	Multifonctions	Multimarques	Standard	Visibilité +	DBR / DL
Gammes équipées	Standard Autotestable SATI Adressable SATI	Standard Autotestable SATI Adressable SATI	Standard Autotestable SATI Adressable SATI	Autotestable SATI Adressable SATI	Autotestable SATI Adressable SATI
Nbre de modules	6	4	4	4	4
Capacité de commande	500 blocs max.	500 blocs max.	500 blocs max.	500 blocs max.	500 blocs max.
Dimensions (L x l x P en mm)	105 x 90 x 58	90 x 70 x 70	90 x 70 x 70	90 x 70 x 60	90 x 70 x 60

* le message envoyé par la télécommande permet d'identifier si tous les blocs fonctionnent normalement : clignotement rouge si défaut d'un ou plusieurs blocs

** Cette télécommande s'associe obligatoirement avec une des 3 télécommandes suivantes BT12, BT5F ou BT4000