

Bitte beachten Sie die Polarität der Einspeisung vom Modul viaFlex US

von
viaFlex
US

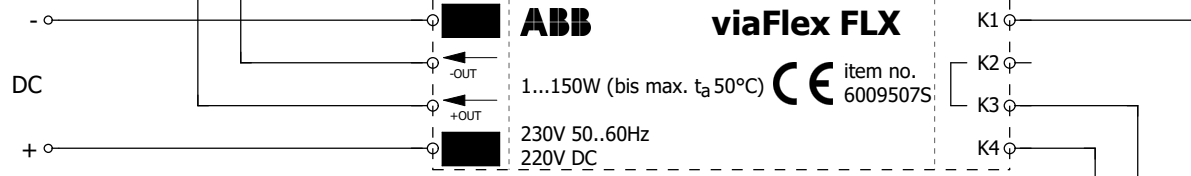
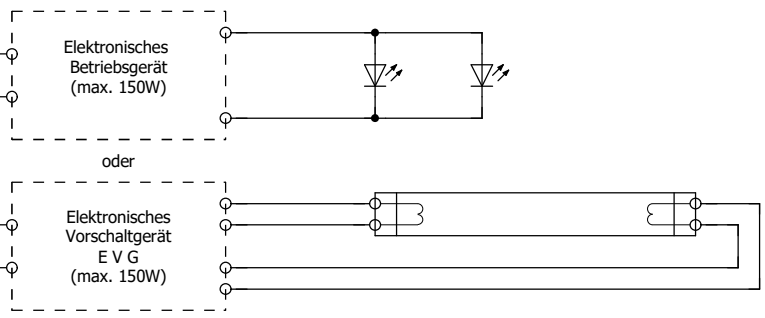


ABB **viaFlex FLX**
 1...150W (bis max. t_a 50°C) CE item no. 6009507S
 230V 50..60Hz
 220V DC



Steuereingänge 230V AC
 K1 - K3: Schalteingang vom Allg.-Licht

K4 - K3: Netzüberwachung

Hinweis: Diese Eingänge können optional beschaletet werden, abhängig von der gewünschten FLX-Funktionalität, müssen jedoch nicht grundsätzlich belegt werden.

Achtung: Der FLX ist keine Umschaltweiche !

Nennspannung beachten!

Eingang -IN und +IN: DC 220V +25/-20%,
 Steuereingänge K1 bis K4: AC 230V 50 ... 60Hz +10/-15%

Leuchtenanschlussleistung: 1 ... 150W
 Alle Klemmen: 1,5mm² (Abisolierlänge 9 mm)

Technische Daten:



abb.de/kaufel

Leuchten der Sicherheitsbeleuchtung müssen DIN EN 60598-2-22 entsprechen und für den Einsatz gemäß DIN EN 50172 geeignet sein.

Technische Änderungen vorbehalten

Rev. 2	09.08.2023	Mehmed Softic	Bearb.	Mehmed Softic	ABB Kaufel GmbH Colditzstraße 34-36 D-12099 Berlin Tel. +49 30/701 73-3300	Anschluss FLX 1...150W mit Schutzlackierung	= +	Blatt 1 Blatt 1
Rev. 1	20.02.2023	Mehmed Softic	Datum	20.02.2023				
Änderung	Datum	Name	Gepr. von	Uwe Siegl				
			Gepr. am	20.02.2023	Freigegeben von	Uwe Siegl	Freigegeben am	20.02.2023

