

Kompaktní distribuční rozváděč izolovaný plynem SF₆ SafeRing 12 / 24 kV 630A

SafeRing je standardní kompaktní jednotka pro sekundární distribuční síť. Může být dodáván v různých konfiguracích, vyhovujících většině aplikací v 12/24 kV distribučních sítích. V kombinaci s flexibilním konceptem modulárního ABB rozváděče SafePlus, reprezentují kompletní řešení pro 12/24 kV sekundární distribuční síť. SafeRing a SafePlus mají identická rozhraní uživatele.



SafeRing je dodáván s následujícím standardním vybavením:

- Uzemňovač
- Ovládací mechanismus s integrovaným mechanickým blokováním
- Ovládací páka
- Zařízení pro visací zámky na všech spínacích funkcích
- Průchodky pro připojení kabelů na přední straně s kabelovými kryty
- Manometr pro monitorování tlaku SF₆ plynu
- Závěsná oka pro snadnou manipulaci
- Všechny jednotky jsou navrženy pro následné vybavení integrovaným dálkovým ovládním a monitorovací jednotkou

Ochrana transformátoru

SafeRing nabízí pro jištění transformátorů výběr mezi kombinací odpínače s pojistkami a vypínače s jednoduchým ochranným relé.

Kombinace odpínače s pojistkami nabízí optimální ochranu proti zkratům, zatímco vypínač s relé nabízí lepší ochranu proti nízkým nadproudům. Vypínač s ochranným relé je nutné použít pro transformátory s výkonem větším než 1600kVA.

Kvalita a prostředí

SafeRing je vyroben v souladu s požadavky na vysokou kvalitu při postupech nezatěžujících životní prostředí. Certifikace ISO 9001 a ISO 14001 zaručují kvalitu a nezávadnost. SafeRing je z 90-95% recyklovatelný a jeho plastové části jsou jednotlivě značeny pro snadnou recyklaci. SafeRing i SafePlus lze vybavit omezovačem oblouku pro zabránění vzniku emisí z plynu SF₆.

Dodatečné vybavení:

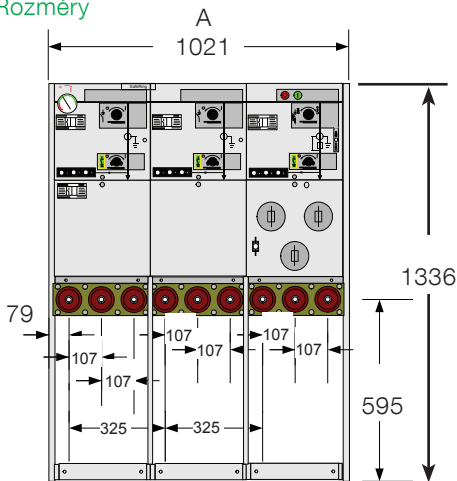
- Indikátor zkratu
- Zařízení pro omezení oblouku
- Motorový pohon
- Integrované řízení a monitorování
- Přídavný rám (výška 290mm / 450 mm)
- Oblouku-vzdorné kabelové kryty s blokováním
- Kabelový kryt s průzorem
- Kabelový kryt pro dvě sady T-adaptérů
- Blokovatelné kabelové kryty
- Signál (1 zapínací) z indikátoru tlaku, zapojený na svorky
- Vypínací cívka
- Vypínací a zapínací cívka
- Pomocné kontakty pro všechny spínací funkce
- Kapacitní napěťová indikace

Technická data

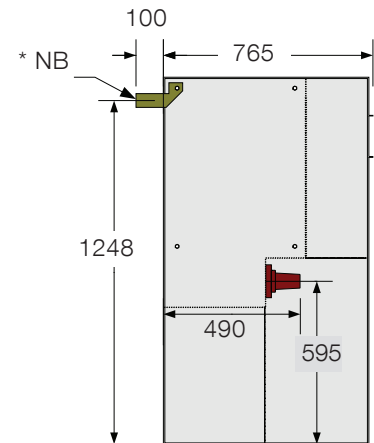
SafeRing	Modul C		Modul F		Modul V		
	Odpínač	Uzemňovač	Kombinace odpínače s pojistkami	Uzemňovač	Vakuový vypínač	Uzemňovač	
Jmenovité napětí	kV	12/17,5/24	12/17,5/24	12/17,5/24	12/17,5/24	12/17,5/24	12/17,5/24
Střídavé výdržné napětí	kV	28/38/50	28/38/50	28/38/50	28/38/50	28/38/50	28/38/50
Impulsní výdržné napětí	kV	95/95/125	95/95/125	95/95/125	95/95/125	95/95/125	95/95/125
Jmenovitý proud	A	630/630/630		viz. ¹⁾		200/200/200	
Vypínací schopnost:							
proud činné zátěže	A	630/630/630					
proud uzavřené smyčky	A	630/630/630					
proud nezatížených kabelů	A	135/135/135					
proud nezatížených transformátorů	A			20/20/20			
proud zemního spojení	A	200/150/150					
proud kabelů zemního spojení	A	115/87/87					
zkratový vypínací proud	kA			viz. ²⁾		16/16/16	
Zapínací schopnost	kA	52,5/40/40	52,5/40/40	viz. ²⁾	12,5/12,5/12,5	40/40/40	40/40/40
Krátkodobý proud 0,5 s 5)	kA					16/16/16	
Krátkodobý proud 1 s 6)	kA				5/5/5	16/16/16	
Krátkodobý proud 3 s 7)	kA	21/16/16	21/16/16				16/16/16

1) V závislosti na jmenovitém proudu pojistkových tavných vložek 2) Omezeno vysokonapěťovými pojistkovými tavnými vložkami 3) Maximální hodnoty pro průchočky rozhraní A (série 200 zásuvné) 4) Maximální hodnoty pro průchočky rozhraní B (série 400 zásuvné) 5) Maximální hodnoty pro průchočky rozhraní C (série 400 šroubované)

Rozměry

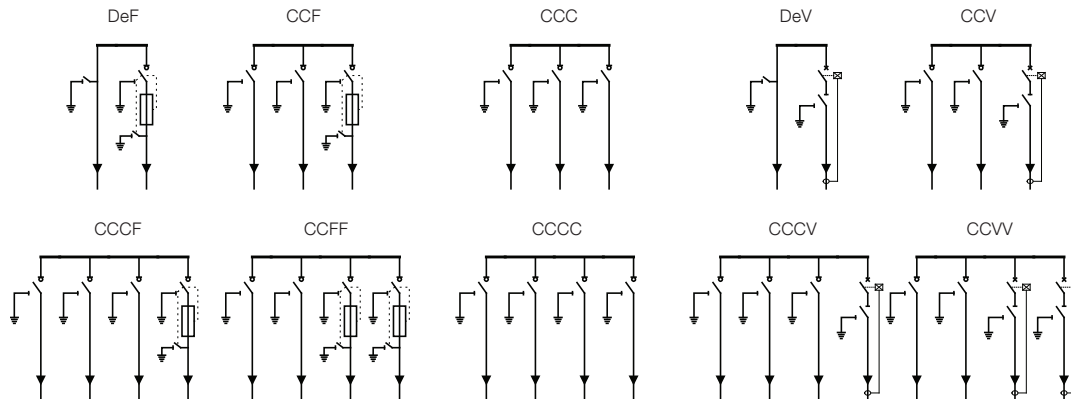


Typ jednotky	A (mm)
2-cestný	696
3-cestný	1021
4-cestný	1346



* Poznámka: Upevňovací nástěnná konzole

Dostupné konfigurace



- C - Kabelový spínač
- De - Přímé kabelové připojení s uzemňovačem
- F - Odpínač s pojistkami
- V - Vakuový vypínač

Jiné požadované konfigurace mohou být získány použitím rozváděče SafePlus, což je ABB modulární kompaktní rozváděč s identickým uživatelským rozhraním.

Data a ilustrace jsou nezávazné. Vyhrazujeme si právo provádět změny bez předchozího upozornění, z důvodu technického vývoje výrobku. Copyright 2011 ABB. Všechna práva vyhrazena.

VÝROBA - ABB AS

Divize výrobců pro energetiku
P.O.Box 108 Sentrum
N-3701 Skien - Norsko
Tel.: +47 35 58 20 00
Fax: +47 35 52 41 08
www.abb.com

Prodej - ABB s.r.o.

Divize silnoproudé elektrotechniky
Václavská 117
619 00 Brno - Česká republika
Tel.: +420 547 152 483
Fax: +420 547 152 192
www.abb.cz

Power and productivity
for a better world™

