

# ASPECT®-Studio



## BESTURINGSSYSTEEM

Windows® 11  
Windows 10

## APPARATUURVEREISTEN

Intel® gebaseerde processor @ 2 GHz of sneller  
(dubbeltvoudige of meervoudige processorkern  
aanbevolen)  
Beschikbare Ethernet-verbinding

ASPECT®-Studio biedt een ongekennde ervaring in de vorm van een grafisch programmeerhulpmiddel om de ASPECT®-applicaties te kunnen configureren. Fungerend als een geïntegreerde ontwikkelingsomgeving voor ASPECT®-producten omvat ASPECT®-Studio een volledige bibliotheek aan logische en grafische slimme routines ('widgets') als substituuat voor de gangbare hulpmiddelen die wel worden gebruikt voor het detailleren van verfijnde regelstrategieën voor een volledig regelsysteem evenals een grafische applicatie als gebruikersinterface.

Door gebruik te maken van deze uiterst intuïtieve programmeeromgeving kunnen gebruiken alle benodigde elementen voor een project creëren en definiëren, waaronder het programmeren van netwerkgebonden toestellen en regelpunten, algehele regelingen, historische tendensvolgning, alarmering, planning evenals rijke grafische pagina's voor de gebruikersinterface. Snelle inrichtmogelijkheden werken als hefboom om arbeidsintensieve handelingen te miniseren. Dit omvat uitgebreide bewerkingfuncties, importeren en exporteren van netwerkgebonden toestellen en regelpunten, en de mogelijkheid op klantspecifieke sjablonen voor toestellen en regelpunten aan te maken.

Is eenmaal een project aangemaakt? Dan kunt u uw werk evalueren door elke handeling van de inrichtingsfase met gesimuleerde gegevens te gebruiken. Ook kunt u met de gedefinieerde netwerken, toestellen en aangesloten regelpunten communiceren. Volledig testen, alvorens het project uit te rollen is ook mogelijk door de ASPECT®-omgeving lokaal te simuleren. Op het moment van inbedrijfstelling reduceert ASPECT®-Studio het werk van monteurs door automatisch in HTML5 een gebruikersinterface te genereren voor alle gedefinieerde netwerktoestellen. Zo kunnen gebruikers van een slim telefoontoestel of van een tablet-PC toegang krijgen tot het energiebeheersysteem.

## EIGENSCHAPPEN en OVERZICHT

### COMPLETE BIBLIOTHEEK MET ELEMENTEN

- De toegeleverde elementen tellen meer dan 300 op voorhand gedefinieerde functies, verdeeld over verscheidene categorieën, zoals: logica, mathematica, tijd, evenals bijzondere databasefuncties en protocolspecifieke mogelijkheden.
- Complete bibliotheek met ontwerpgebonden slimme routines ('widgets') voor een goede wisselwerking met systeemgegevens van het energiebeheersysteem.

### KRACHTIGE SIMULEEROMGEVING

- Wissel met een enkele klik tussen gesimuleerde gegevens en momentane gegevens, generieke of door de gebruiker gedefinieerde gegevens, zo nodig per regelpunt
- Werk zo nodig met momentane gegevens, ontleend aan het energiebeheersysteem, terwijl u het netwerk inricht. Test het door u verrichte werk in een gelokaliseerde versie van ASPECT® alvorens dat te gaan uitrollen

### ONDERSTEUNING VOOR JAVASCRIPT

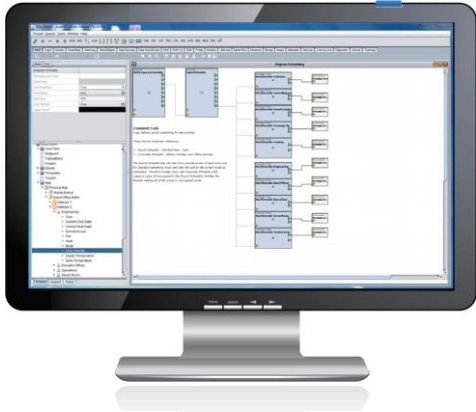
- Clientzijdige regelwijze programmeerhulp biedt een alternatieve aanpak voor complexe reeksen
- Benut aanwezige kennis van JavaScript als hefboom om unieke reeksen handelingen aan te maken

### SNELLE INRICHTMOGELIJKHEDEN

- Bewerk, dupliceer en definieer "en masse" uw netwerkgebonden toestellen. Creëer ontwerpjablonen met punten, tendensdefinities en andere snuffjes voor de gangbare apparaten in een project.
- Creëert herbruikbare componenten zodat u uw eigen bibliotheken met standaardcodes kunt definiëren voor gebruik in de toekomst.
- Importeer en exporteer informatie in \*.xls-formaat om die daarna in een populair rekenbladprogramma te bewerken

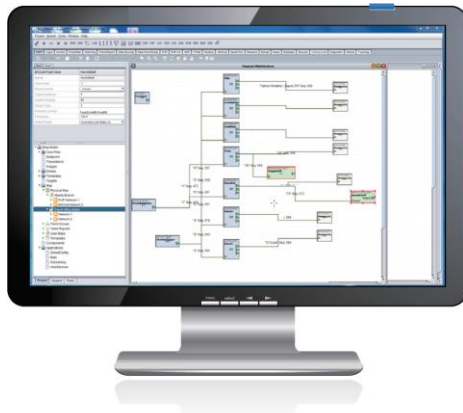
### AUTOMATISCH GENEREREN VAN HTML5-OMGEVINGEN

- Door gebruik te maken van gedefinieerde informatie zal ASPECT®-Studio automatisch een grafisch HTML5-interface aanmaken waardoor smartphones toegang krijgen tot andere toestellen, regelpunten en historische gegevens (zoals tendensen, alarmmeldingen, rapportages en dergelijke)
- Dit vergt slechts minimale of in het geheel geen extra configureerwerk
- Werk met mobiele toestellen en browsers die op bureau-PC's draaien en die HTML5 ondersteunen.
- Ondersteund door alle ASPECT®-applicaties, uitgezonderd versie 3.0
- ondersteuning voor originele ASPECT®-Matrixapparaten



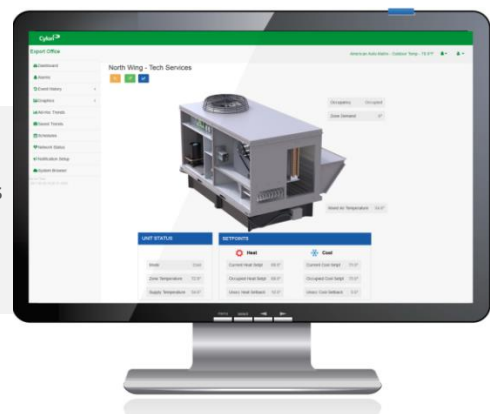
Door gebruik te maken van Cylon Auto-Matrix's nieuwe generatie blokprogrammeertaal ViPR (Visual Programming Resource) kunt u elk regelschema samenstellen door simpelweg blokken tot een stroomschema aaneen te rijgen. Deze benadering stelt zelfs beginnende programmeurs in staat applicaties te ontwerpen zonder programmaregel na programmaregel in te voeren en te ontluizen.

Cylong ondersteunt voor gevorderde programmeurs clientzijdige JavaScript-blokken om vrij reeks handelingen te kunnen programmeren.

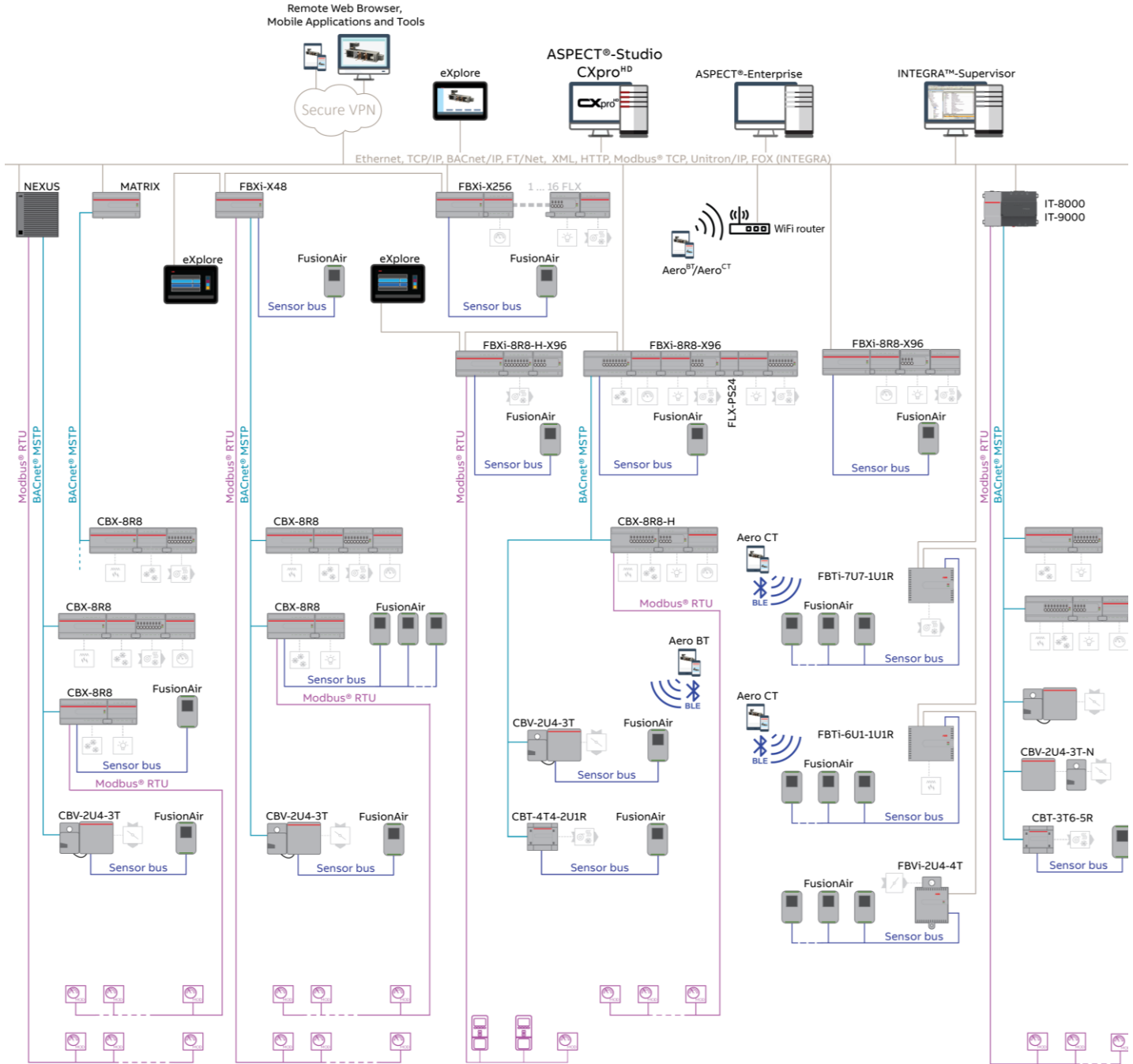


ASPECT®-Studio omvat vele intuïtiefwerkende functies om eenvoudig te kunnen programmeren, waaronder een ingebouwde simuleeromgeving voor het testen van applicaties voorafgaand aan het uitrollen ervan, evenals inspectiefuncties op hoog abstractieniveau voor het in grote projecten herstellen van fouten in de informatie.

ASPECT®-Studio wordt gebruikt voor het ontwerpen van algemene omgevingsgebonden regellogica (waaronder alarmeren, tendensvolgen, plannen, onderling vergrendelen en dergelijke), evenals rijke grafische gebruikersinterfacepagina's die u met elk standaardbrowser kunt bekijken via LANs, WANs of zelfs via het open internet (passende beveiligingsmaatregelen zoals VPN vereist).



# SYSTEMARCHITECTUUR



|                              |              |                 |                |                        |
|------------------------------|--------------|-----------------|----------------|------------------------|
| FBXi / CBXi-8R8 / CBXi-8R8   | FLX-8R8 -H   | FBVi-2U4-4T     | INTEGRA Series | FusionAir Smart Sensor |
| CBXi-8R8-H / CBXi-8R8-H      | FLX-4R4-H    | NEXUS Series    | eXplore        | CBT-STAT               |
| CBV-2U4-3T                   | FLX-PS24     | MATRIX-2 Series |                | UCU Room Display       |
| FLX-8R8 / FLX-4R4 / FLX-16DI | CBT-4T4-2U1R |                 |                |                        |