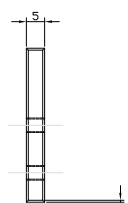
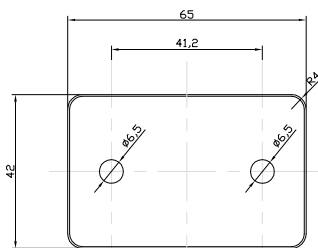
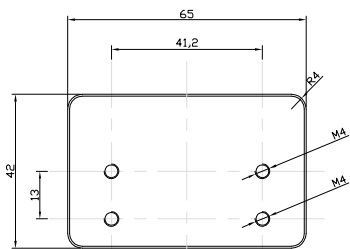
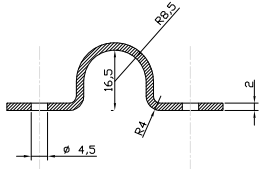
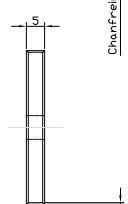


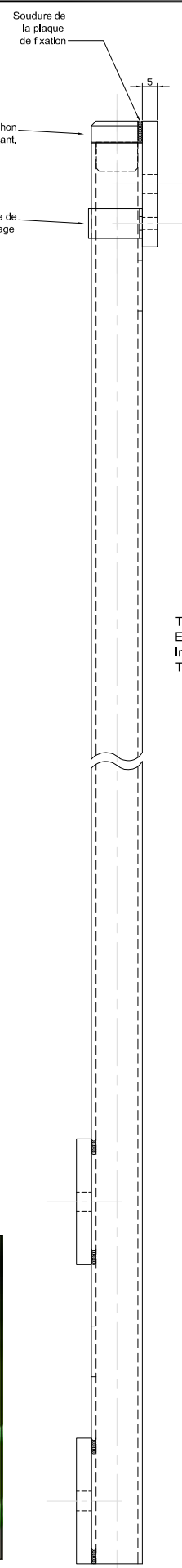
Coupe A-A



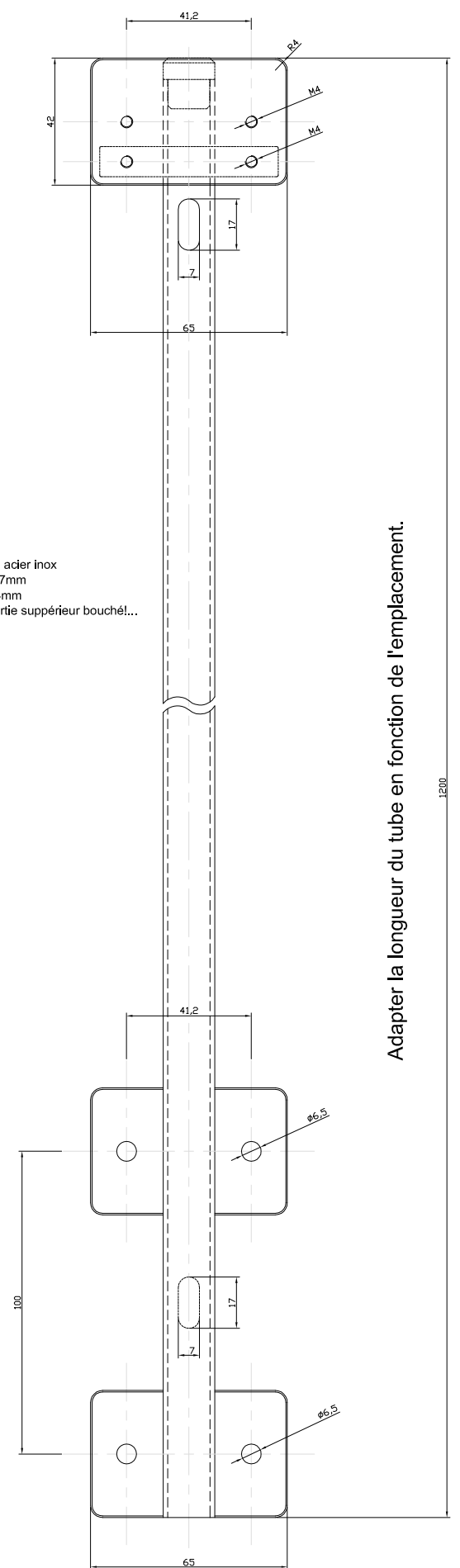
Chanfrein général 0.5



Chanfrein général 0.5



Tube en acier inox  
Ext. Ø 17mm  
Int. Ø 14mm  
Tube partie supérieur bouché!..




Adapter la longueur du tube en fonction de l'emplacement.

1200

Toutes les pièces en acier inox (amagnétique) inclus visserie afin de ne pas influencer les capteurs par un potentiel magnétiques.



Dessiné	01.12.2005	B.Rothermund	 Normelec Badenerstrasse 790 CH-8048 Zürich Tél: +41 58 585 00 00 Fax: +41 58 585 00 01	Maître de l'ouvrage :	Support pour sonde ABB - WES/A	Feuille :	
Modifié				Architecte :		N°	De