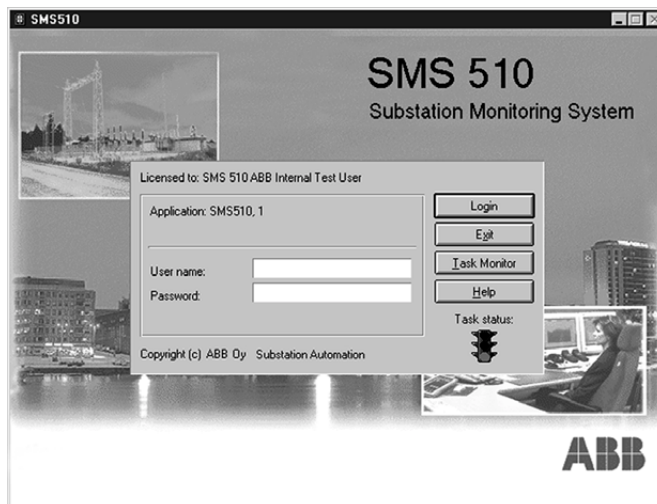


Sähköaseman monitorointi- järjestelmä

SMS 510
v.1.1.0

Ostajan opas



Industrial^{IT}
enabled

ABB

Ominaisuudet

- Kaikki työkalut ja dokumentit yhdellä CD-ROM:lla
- Importointi- ja exportointitoiminnot olemassa olevien SMS 010 -sovellusten uudelleenkäyttöä varten
- Tuki paikallis- ja etätyöpisteille
- Joustava navigointi puurakenteessa
- Yleistuki parametrien asetteluun
- Helppo vaihtaa vahvistettuja asetteluryhmiä tai asettelusarjoja
- Häiriötallentimen tietojen automaattinen tai manuaalinen keräys
- Joustava varmennusten käsittely
- Tukee kennoterminaalien aikatahdistusta
- Erinomainen käyttöönottotyökalu
- Oman valinnan mukaisten häiriötietojen evaluointityökalujen monipuolinen integrointi
- Integroitu järjestelmän itsevalvonta
- Tuki LON- ja SPA-protokollille
- Automaattinen sähköasemien valinta
- Tukee useiden kielten käyttöä
- Helppo päivittää tukemaan uusia toimintoja ja tuotteita

Sovellus

Sähköaseman monitorointijärjestelmä SMS 510 on kokonaisjärjestelmä, joka välittää oleellista tietoa sähköön siirto- ja jakeluprosesseista. Tiedot käsittävät kaikki mitatut, rekisteröidyt ja lasketut tiedot, kuten esim. ABB:n kennoterminaalien indikaatiot, asetellut ja diagnostiikkatiedot. Tuote mahdollistaa myös kennoterminaalien asattelun ja kuitauksen.

SMS 510 on sähköaseman monitorointijärjestelmä, jonka avulla loppukäyttäjä pystyy konfiguroimaan koko järjestelmän itse. SMS 510 on ihanteellinen työkalu räätälöityjen, asiakaskohtaisien vaatimusten täyttävien monitorointiratkaisujen luomiseen. Tämä sähköaseman monitorointijärjestelmä suunniteltiin alusta pitäen hyödyntämään Windows-teknologiaa, ja siten se tarjoaa helppokäyttöisen työkalun sähköaseman monitorointijärjestelmien rakentamiseen. Työkalussa navigointi on loogisen rakenteen ansiosta helppoa.

Sähköaseman monitorointityökalu SMS 510 on hyväksi havaittujen SMS 010 -monitorointipakettien seuraaja. Aikaisempien investointien suojaamiseksi SMS 510 sisältää pitkälle kehittyneet importointi- ja exportointitoiminnot, jotka takaavat olemassa olevien SMS 010 -sovelluksien jatkuvuuden.

SMS 510:aa voidaan käyttää joko paikallisesti asemalla tai kauko-ohjatusti modeemin kautta.

SMS 510 on erittäin taloudellinen tapa monitoroida sähköasemaa, sillä se käyttää kauko-ohjaukseen julkista puhelinverkkoa tai TCP/IP-vakioverkkoa. Se voidaan helposti laajentaa suuremmaksi SMS-järjestelmäksi tai päivittää vähitellen itsenäiseksi SCS-järjestelmäksi. SMS 510 on myös täysin yhteensopiva itsenäisten CAP 501- ja CAP 505 työkalupakettien sekä LIB 500 -soveluskirjastojen kanssa.

SMS 510 version 1.1.0 tukemat kennotermiinaalit, joissa on SPA- tai LON-protokolla:

- Koko SPACOM-sarja sisältäen SACO-hälytysyksiköt
- Monikäyttöiset relesarjat REJ 5__ ja REU 5__
- Integroidut kennotermiinaalit REF 5__, REM 5__, REC __ ja REX 521
- Moottorinsuojarele REM 610

- RE_ 500 -sarjan integroidut kennotermiinaalit alkaen julkistuksesta 2.0
- 216/316-sarjan integroitujen kennotermiinaalien versiot 6.2x ja 6.4x
- REB 500 -kiskonsuojatermiinaali versio 4.x

Lisätietoja SMS 510:stä ja sen sovelluksista yksittäisissä relesovelluksissa sekä paikallis- ja kaukojärjestelmissä saat tuotedokumentaatista tuotteen CD-ROM:lta.

Ohjelmisto

SMS 510 koostuu perusjärjestelmästä ja navigaattorista, joiden päällä kennotermiinaalien tukityökalut pyörivät.

Ohjelmistoluokittelu:

Perusjärjestelmä

- Kernel-ohjelmisto, lisäperustyökalut ja -palvelut, jotka luovat kohdetyyppien ja työkalujen perustan.

REF 5 __-, REM 5 __-, REM 610- ja REC 5 __-tuki

- RED 500:n kohdetyypit ja RED-releasettelytyökalu parametrisointiin.
- DR-Collector Tool -työkalu häiriötallentimen tietojen lataamiseen.

SPACOM-tuki

- SPACOM-kohdetyyppi ja SPACOM-releasettelytyökalu SPACOM-sarjan releiden ja SACO-hälytysyksikköjen parametrisointiin.

- DR-Collector Tool -työkalu häiriötallentimen tietojen lataamiseen.
- SPTO-konfigurointityökalu SPTO-moduulien konfigurointiin.

RE_ 5 __

- RE_ 5 __-kohdetyyppi ja rajapinta parametrien asettelytyökalulle sisältää asennusohjelman Microsoft® Internet Explorer v.4:lle, jota tarvitaan parametrien asettelytyökalun mukana tulevien HTML Help-tiedostojen katseluun.
- HV/Collect-työkalu häiriötallentimen tietojen lataamiseen.

REB 500 ja RE.x16

- REB 500- ja RE. 216/316 -kohdetyypit sekä CAP216/316-, REBWIN-työkalut parametrisointiin ja häiriötiedostojen lataamiseen.

Dokumenttitiedostot

SMS 510 -dokumentaatio PDF-muodossa ja Adobe Corporationin Acrobat® Readerin (versio 5.0) asennusohjelma. Acrobat Readeria tarvitaan dokumentaation katseluun.

Tämä luokittelu on mukana myös SMS 510:n pääasennussovelluksessa asennusvaihtoehtoina.

Tekniset tiedot

SMS 510 v.1.1.0 asettaa PC:lle seuraavat laitteisto- ja ohjelmistovaatimukset. Huomioi myös SMS 510:n asennus- ja käyttöönotto-ohjeen (1MRS 751265-MEN) kappaleessa "System-wide product interdependencies" esitetyt kerneliin liittyvät vaatimukset.

Taulukko 1: Ohjelmistovaatimukset

Osa	Vaatimus
Käyttöjärjestelmä	Microsoft® Windows NT® 4.0 Workstation. Suositeltavaa on, että Service Pack 5 on asennettu. Microsoft Windows 2000® Suositeltavaa on, että Service Pack 3 on asennettu.
Verkko	Käyttöjärjestelmän verkko-ohjelmisto ja ainakin yksi verkkoprotokolla (esim. TCP/IP) asennettuna TCP/IP).
Verkkoprotokolla	Transport Control Protocol/Internet Protocol (TCP/IP)
Remote Access Service (RAS)	RAS:n asennus etäyhteyksien mahdollistamiseksi SMS 510:sta SMS 510:aan, SYS 500:aan ja COM 500:aan.
Microsoft Internet Explorer	Versio 4 tai uudempi, jotta sen kautta voidaan katsella HTML-opasteita, jotka tulevat parametrien asettelutyökalun mukana.

*) Microsoft® on Microsoft Corporationin rekisteröity tavaramerkki.

***) Windows NT® ja Windows 2000® ovat Microsoft Corporationin rekisteröityjä tavaramerkkejä.

Taulukko 2: Laitteistovaatimukset

Osa	Vähimmäisvaatimukset	Suositus
Proessori	233 MHz tai nopeampi Pentium®- (tai yhteensopiva) keskusyksikkö	1 GHz tai nopeampi Pentium- (tai yhteensopiva) keskusyksikkö
Muisti	128 MB	256 MB
Näyttö	SVGA, 800x600, 256 väriä	SVGA, 1024x768, 256 väriä
Tiedostojärjestelmä	Windows NT- tai Windows 2000 -tiedostojärjestelmä asennuslevyllä	
Kiintolevytila	500 MB	>1 GB
CD-ROM -asema	Mikä tahansa käyttöjärjestelmän tukema laite. Tarvitaan asennuksessa.	
Hiiri	Mikä tahansa käyttöjärjestelmän tukema laite	
PCI-paikat	Yksi paikka jokaiselle PCLTA-20 -kortille	
PCMCIA-paikat	Yksi paikka jokaiselle PCC-10 -kortille	
Verkkosovitinkortti	Mikä tahansa käyttöjärjestelmän tukema laite	

*) Pentium on Intel Corporationin rekisteröity tavaramerkki.

Taulukko 3: Muut vaatimukset

Osa	Kuvaus
Käyttäjätili	Käyttöjärjestelmään pitää sisäänkirjautua pääkäyttäjäoikeuksilla (administrator), jotta ohjelmisto voidaan asentaa. Muutoin asennusprosessi ei käynnisty.

Tilaus

SMS 510:n CD-ROM, joka sisältää dokumentaation, tilataan tilausnumerolla 1MRS151015.

Seuraavassa taulukossa luetellut tietoliikennekaapelit eivät sisälly SMS 510 -toimitukseen. Tarvittavat tietoliikennekaapelit on mahdollista tilata erikseen, katso alla oleva taulukko:

Taulukko 4: Tietoliikennelaitteisto

Rele	Tyyppi	Tilausnumero
REF 541, 543, 545 REM 54_ REC REX A-sarja	Optinen	1MCK950001-1
REM 610	Optinen (kysy lähimmältä ABB-edustajaltasi saatavuudesta)	1MRS050698
Etupaneelin SPTO-liitäntä etupaneelin SPCR-liitäntä	RS 232 - RS 232	SPA-ZP 17A3
SPACOM 100/300 -sarja	RS 232 - TTL -liitin	SPA-ZP 5A3
SPAC 300/500/600 -sarja takapaneeli	RS 232 - RS 485	SPA-ZP 6A2
SACO 16A3, 16D1, 16D3 ja 64D4	Liitäntäkaapeli SPA-ZP 6A2:n SACO-ruuviliittimiin	SPA-ZP 21A ja SPA-ZP 6A2



ABB Oy
Distribution Automation
PL 699
65101 Vaasa
Puh. +358 10 22 11
Fax +358 10 224 1094
www.abb.com/substationautomation