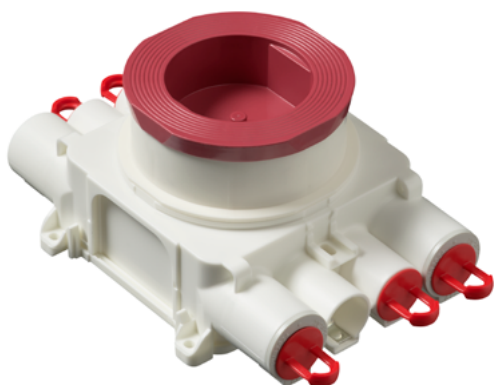
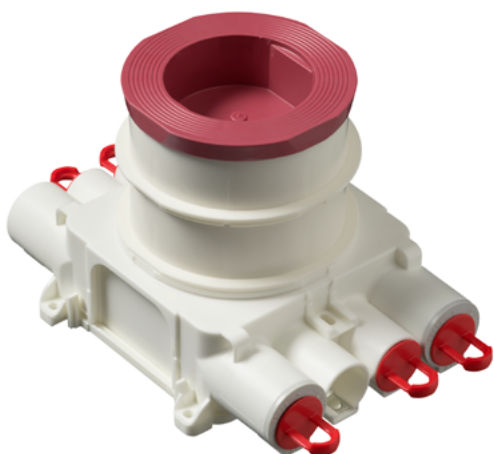


# Kopplingsdosor för ingjutning

## ABB System BeTon AUB67 & AUB67H



AUB67 kopplingsdosa



AUB67H kopplingsdosa

ABB System BeTon kopplingsdosorna är särskilt utformade för att uppfylla behoven inom nuvarande och framtida betonggjutningstillämpningar och elinstallationer. De finns i två versioner, AUB67 med doshöjd 80 mm och AUB67H med doshöjd 112 mm.

Kopplingsdosorna är enkla att använda och ökar effektiviteten inom alla steg i processen. Det finns flera sätt att fixera dosorna i gjutformer, och det går att hitta ett optimalt sätt till alla monteringsutföranden. Dosorna är kompatibla med VP-rör och Flexi-slang på 20 och 25 mm, levereras med en justerbar installationsring och har gott om utrymme inuti för att förenkla elinstallationen.

### Viktiga funktioner

- Skruvavstånd cc-67 mm
- Kompatibla med VP-rör och Flexi-slang på 20 mm och 25 mm. Dosorna har ett flertal fasta inlopp med låsbleck.
- Roterande installationsring
- Gott om utrymme inuti för förenklad elinstallation
- Dosan kan fixeras i gjutformen på olika sätt. Optimal metod för infästning i formen finns för alla typer av montage.
- Tillverkad av halogenfria material (IEC/61249-2-21)
- Kompatibla tillbehör:
  - ANN25.20 sidostuts
  - ASN85 Mellanstycke cc-85 mm
  - AS25 spikplugg
  - AS101 dosstöd

## Beställningsinformation

Typ	Produkt-ID	E-nummer	Beskrivning	Förp.
AUB67	2TKA00004671	14 206 92	Kopplingsdosa cc-67 mm	36
AUB67H	2TKA00004648	14 206 93	Kopplingsdosa cc-67 mm	24

# Kopplingsdosans delar

## Låsbleck

Låsbleck i metall ger säkra styva röranslutningar.

## Öppningsbar botten

## Utbrytningsbara sidostycken

## Reduceringsstycken

ø 20/25 mm. Tillverkade av återvunnen plast.

## Lock

Tillverkat av återvunnen plast

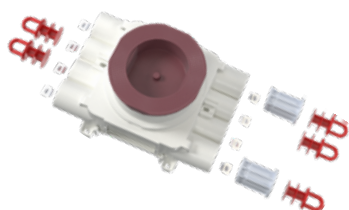
## Roterande installationsring

Skruvavstånd cc-67 mm.

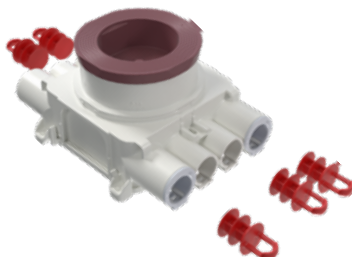
## Pluggar

Verktygsfria pluggar till 20 mm-rör.

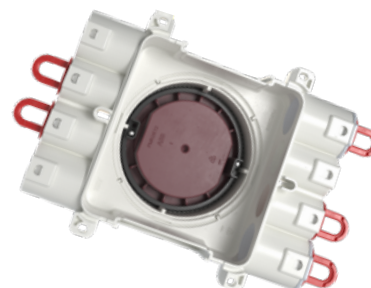
## Funktioner



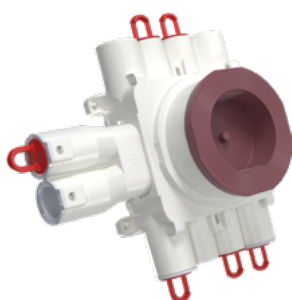
Fyra stycken inbyggda fasta inlopp på 20 mm och fyra stycken på 25 mm (två har 20 mm-reducering) med låsbleck för styva röranslutningar. Kompatibla med rørsystem på både 20 mm och 25 mm utan att några tillbehör behövs.



Möjligt att ha fyra 20 mm rör åt samma håll utan några tillbehör. Pluggar och reducerstycken kan tas bort och sättas dit igen utan att låsdubbarna skadas. Pluggarna kan även användas till att försluta 20 mm rör.



Mycket utrymme inuti för enkel elinstallation.



Ytterligare inlopp kan fästas på båda sidorna.



Roterande installationsring möjliggör snabb och enkel finjustering av fästskruvarnas lägen efter gjutningen.

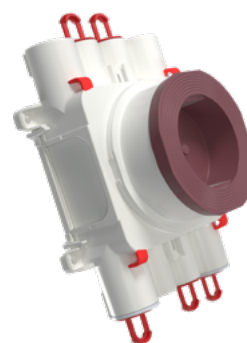
## Kopplingsdosan kan fästas i gjutformen på flera sätt



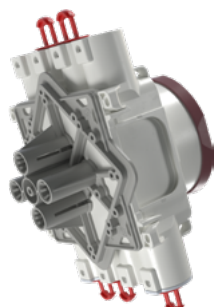
Locket har ett stort utrymme för magnet som kan användas för att fästa dosan i gjutform av metall.



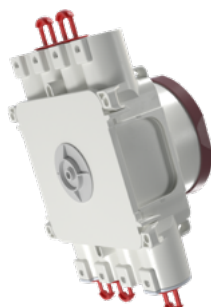
Locket har en bred, räfflad yta där lim kan appliceras vilket skapar en stark anslutning mellan dosan och gjutformen.



Dosan har integrerade horisontella kanaler som kan användas för att montera dosan med armeringsjärn.



Dosorna är kompatibla med dosstödet AS101.

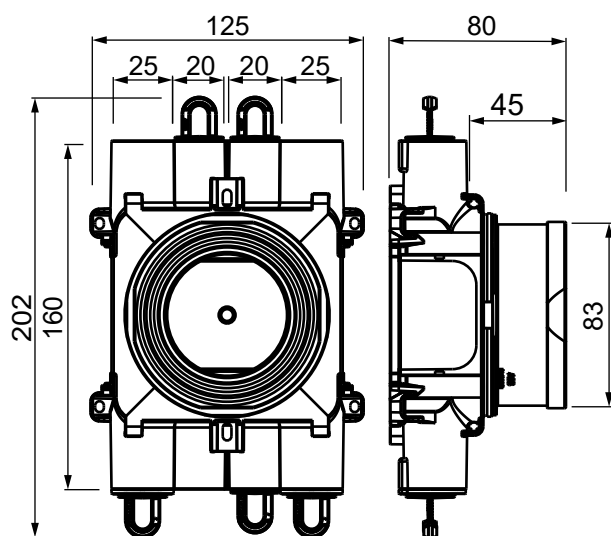


Dosorna är kompatibla med spikplugg AS25.

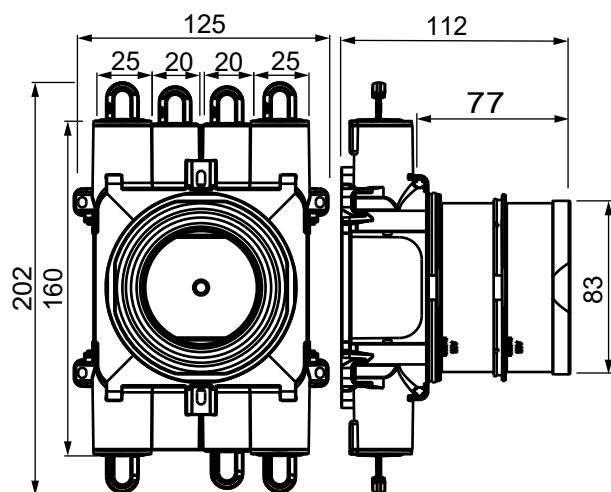


Spikning möjlig från baksidan.

# Måttritningar



AUB67 kopplingsdosa



AUB67H kopplingsdosa

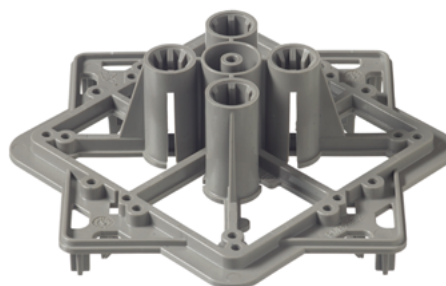
## Tillbehör till kopplingsdosorna



ANN25.20 sidostuts 2 st. 25/20 mm



AS25 spikplugg till apparat-/kopplingsdosor



AS101 dosstöd för betongelement

## Beställningsinformation

Typ	Produkt-ID	E-nummer	Beskrivning	Förp.
ANN25.20	2TKA00004642	14 206 85	Sidostuts 2 st. 25/20 mm	80
AS25	2TKA130010G1	14 204 66	Spikplugg till apparat-/kopplingsdosor	10/100
AS101	2TKA00004251	14 222 32	Dosstöd för betongelement	60