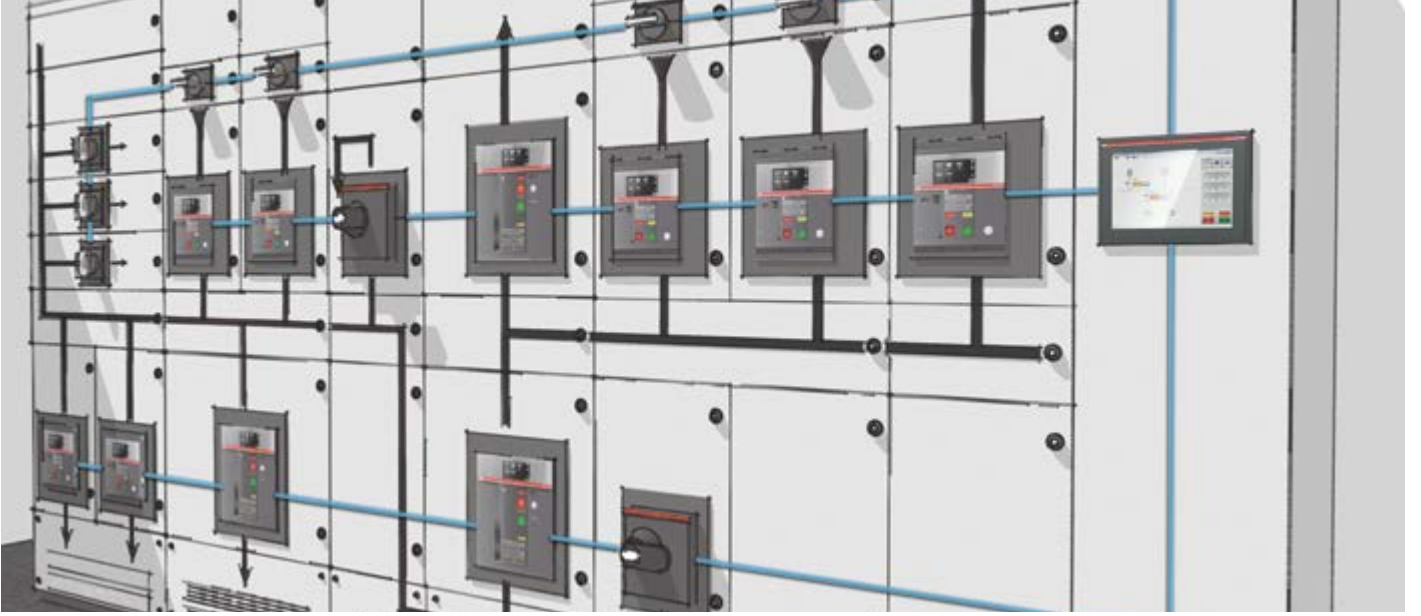


Ekip Link sistemi

Alçak Gerilim panolarının esnek ve verimli kontrolü



Ethernet haberleşme ağlarının sağladığı en yeni gelişmeler ve enerji tüketimini izleme ihtiyacındaki artış alışveriş merkezlerinde, bankalarda, otellerde, iş merkezlerinde ve küçük ve orta ölçekli sanayi tesislerindeki elektrik altyapı tesisatlarında akıllı denetim sistemleri kullanılmasını gerekli kılmaktadır.

Elektrik bakım teknisyenleri, tesis işletmecileri ve enerji yöneticileri, aşağıdaki gibi değişen ihtiyaçlara göre şekillenen verimli çözümlerle giderek daha fazla ilgileniyor:

- Enerji tüketiminin ve trendlerinin analizi
- Alarmların ve durumların takibi
- Servis ve bakım çalışmalarının planlanması

Bu ihtiyaçlar alçak gerilim panolarının tesis yönetimi için kritik bilgiler sunan akıllı sistemlere dönüşmesini neredeyse zorunlu kılmaktadır.

Alçak gerilim panolarını kontrol etmenin geleneksel yöntemi devre kesicileri karmaşık haberleşme sistemleri ile donatmaktır. Bunun yanı sıra, denetim yazılımını programlamak ve sistemi devreye almak için genellikle bir sistem entegratörü gerekir. Bu tip bir çözüm pano denetimine uygulandığında maliyetleri ve teklif esnekliğini önemli ölçüde etkileyebilir.

SACE Emax2, alçak gerilim panolarının kontrolünü, panonun ön tarafından veya internet aracılığıyla uzaktan merkezi kontrol sağlayan yeni bir sistem olan Ekip Link'i sunmaktadır. Sistem, herhangi bir özel programlama gerektirmeden anında ve kolay bir şekilde kullanabilecek olan bir tak ve çalıştır çözüm sunmaktadır.

Ekip Link sistemi

Alçak Gerilim panolarının esnek ve verimli kontrolü



Tak ve çalıştır

Ekip Link modülleri kablolar ve switchler (ağ çoklayıcı) ile Ekip Kontrol Paneline bağlanarak sistem yalnızca birkaç adımda devreye alınabilir:

1. Bağlı cihazların otomatik olarak taranması
2. Grafik yerleşim seçimi: "tasarım" fonksiyonu tesisatın tek hat şemasını kolaylıkla çizebilmek için kapsamlı bir kütüphane sunar
3. Denetim (süpervizyon) başlatma

Ekip Link sisteminin ayırt edici özellikleri

Ekip Link sistemi ön programlı Ekip Kontrol panelinden ve Ekip Link modülüne sahip en fazla 30 adet Emax 2 devre kesiciden oluşur.

Koruma ünitesi tipinden bağımsız olarak herhangi bir Emax 2 devre kesici sisteme bağlanarak farklı uygulamaların ihtiyaçlarını karşılayacak ekonomik bir alternatif oluşturabilir.

Bağlantıyı tamamlamak üzere yalnızca kablolar ve switchler (ağ çoklayıcı) gibi standart ethernet bileşenlerine ihtiyaç duyulur. Ekip Link sisteminin diğer ayırt edici özellikleri şunlardır:

- Panonun ön tarafındaki geniş ve renkli dokunmatik ekranı kullanan merkezi kontrol
- Bir internet tarayıcısı üzerinden uzaktan erişim sayesinde daima ulaşılabilen bilgiler
- Tak ve çalıştır sistemi. Programlamaya gereksinim duyulmaz
- Ekonomik çözüm: Sunulan tüm bu işlevler farklı ek denetim sistemlerinin kurulmasına gerek bırakmaz.



İnternet üzerinden erişim

Ekip Kontrol Paneli beraberinde sunulan web sunucusu fonksiyonu üzerinden uzaktan kontrol edilebilir. Herhangi bir internet tarayıcısı aracılığıyla tüm tesis bilgilerine güvenli erişim sağlar.

Standart ekipmana iki internet erişimi dahildir ancak ilave opsiyon olarak sayı beşe kadar yükseltilebilir.



Ürün ailesi

Ekip Link sistem ailesinin tamamı aşağıdakileri kapsar:

Açıklama	Kod
10 devre kesici için Ekip Kontrol Paneli	1SDA074311R1
30 devre kesici için Ekip Kontrol Paneli	1SDA074312R1
30 devre kesici için Ekip Kontrol Paneli lisans genişletmesi	1SDA074313R1
Ekip Kontrol Paneli için opsiyonel alarm	1SDA074314R1
Ekip Kontrol Paneli için opsiyonel 5 kullanıcı web erişimi	1SDA074315R1
Ekip Link modülü	1SDA074163R1

Endüstriyel haberleşme sistemleri ile entegrasyon

Ekip Link sistemi proses kontrolü veya genişletilmiş tesis denetimi için daha yüksek seviyeli bir haberleşme sistemi ile bir arada çalışabilir.

SACE Emax 2 devre kesiciler, harici dönüştürücüler kullanmadan geleneksel Modbus RTU, Profibus ve DeviceNet protokollerinden Ethernet Modbus TCP/IP, Profinet ve Ethernet IP'ye dayalı en yeni versiyonlara kadar geniş bir özgün protokol yelpazesi sunan ilk devre kesicidir.

Tmax ve Emax devre kesicilerin Ekip Link'e entegrasyonu

Modbus RTU haberleşme donanımlı Tmax ve Emax devre kesiciler de doğrudan Ekip Kontrol Panelinin RS 485 seri portuna bağlanarak Ekip Link'e entegre edilebilir. Bu sayede, eksiksiz ve entegre bir çözümü garanti eder.

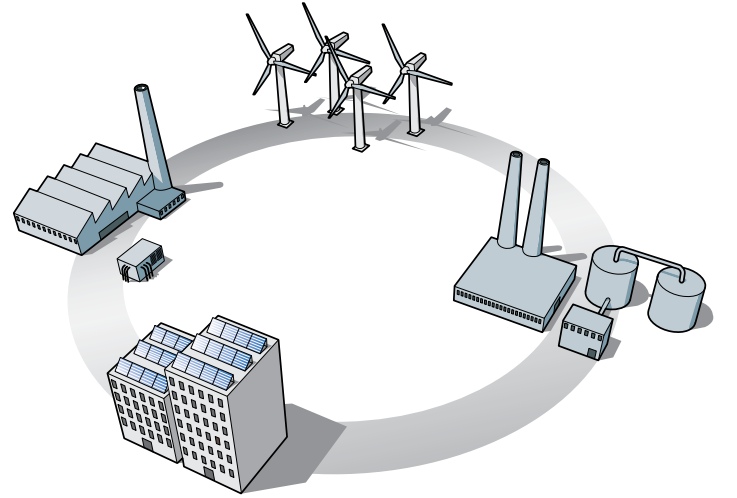


ABB Elektrik Sanayi A.Ş.
Alçak Gerilim Ürünleri

Organize Sanayi Bölgesi 2. Cadde No: 16
34776 Yukarı Dudullu İstanbul
Tel : +90 216 528 22 00
Faks: +90 216 365 29 44

www.abb.com.tr

Bilgi

Önceden haber vermeksizin teknik değişiklikler yapma ve bu belgede belirtilen içeriği değiştirme hakkımız saklıdır. Verilmiş siparişler için, üzerinde uzlaşılan koşullar geçerlidir. ABB bu belgede olabilecek hatalardan veya bilgi eksikliğinden hiçbir şekilde sorumlu tutulamaz.

Bu belgenin kendisi ve içerdiği bilgilere ve görsel malzemeye ait tüm haklar tarafımızca saklıdır. ABB'nin önceden verilmiş onayı olmadan bu belgenin yeniden üretilmesi, üçüncü taraflara açıklanması veya içeriğinin kısmen ya da bütün olarak kullanılması yasaktır.

Copyright© 2014 ABB - Tüm hakları saklıdır



Kurucu üyesidir.