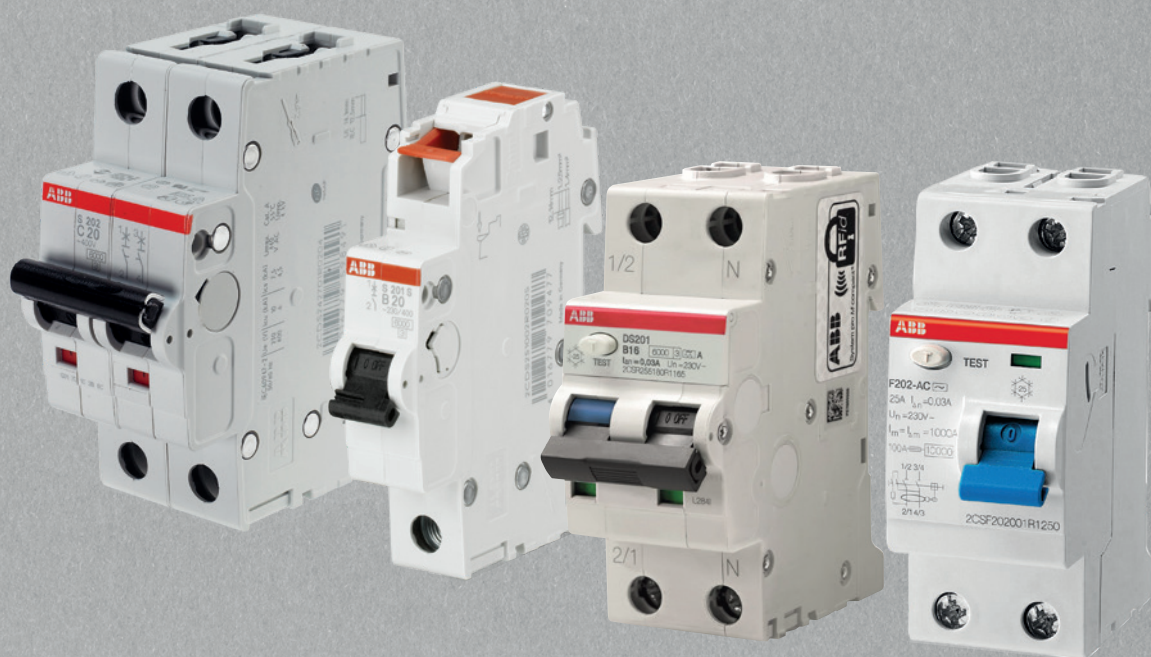


Normprodukter

Den bästa lösningen för varje tillämpning



Innehållsförteckning

004	Inledning
006	System pro M compact
009	Smart skydd för hållbar komfort
010	Dvärgbrytare S 200
012	Snabbare klar med S 200 S
014	Beställningsdata för S 200 och S 200 S
016	Jordfelsbrytare F 200
017	Jordfelsbrytare F 200, typ B
019	Personskyddsbrytare DS 201
021	Beställningsdata för F 200 och DS 200
022	Självtestande jordfelsbrytare
024	Bästa lösningen för varje applikation
025	Beställningsdata

Världsklass

ABB erbjuder de bästa lösningarna och effektivaste produkterna för företag såväl som för flerbostadshus. Ett omfattande och helt integrerat sortiment med hög tillförlitlighet och enkel installation.

Det är i ditt hem som du hittar den bästa komforten och skyddet. Komfort och skydd är nära sammankopplade. De är kopplade till faktorer som personlig säkerhet, energibesparingar, hållbar livsstil och ekonomi. Nybyggnation är i sin tur baserad på högre byggnadsstandarder och föreskrifter. Nya material och produkter är designade, installerade och används på ett sätt som säker-

hetsställer säkerhet. Inom denna snabba utveckling utgör nätverket av elektricitet, uppvärmning och datakommunikation, själva kärnan av byggnadens intelligens. De tillåter oss att hantera och optimera vår användning av energi, klimat, ljud, larm, kommunikation helt baserat på tid, behov och rådande förhållande.



Tack vare serien System pro M compact gör ABB hela sitt normsortiment tillgängligt för konstruktörer och installatörer oavsett om det handlar om bostäder eller kommersiella fastigheter. Pålitliga och lättanvända produkter har utvecklats genom avancerad teknologi. Teknologi som har tagits fram genom flera år av forskning.

Idag erbjuder ABB alla produkter, system och tjänster som krävs för att garantera maximal komfort och personskydd i alla typer av miljöer och applikationer. Oavsett om det handlar om

kök, badrum, sovrum, vardagsrum, kontor eller garage finns det en lösning. Integrerat och utbyggnadsbart har varit två ledord för ABB:s serie System pro M compact. Alla produkter är mångsidiga och kan enkelt kompletteras och berikas av andra lösningar som väljs från ABB:s stora produktportfölj.

Oavsett vilken applikation eller miljö finns lösningen inom System pro M compact-sortimentet. ABB:s normsortiment är den bästa lösningen för varje tillämpning.



System pro M compact®

Sortimentet

ABB erbjuder de bästa lösningarna och effektivaste produkterna för företag såväl som för flerbostadshus. Ett omfattande och helt integrerat sortiment med hög tillförlitlighet och enkel installation.

Dvärgbrytare

Heltäckande sortiment med:

- C-, B-, D-, Z- och K-karaktäristik
- 6-50 kA brytförmåga
- 1-4-pol

Jordfelsbrytare

Många olika varianter:

- 2-pol och 4-pol
- A- och B-typ
- Selektiv och tidsfördröjda
- 16-125 A i märkström
- 10-500 mA jordfelskänslighet
- Jordfelsreläer

Personskyddsbrytare

- 2-pol och 4-pol

Tillbehör

Ett komplett sortiment av alla tänkbara tillbehör.

Överspänningsskydd

Grov-, mellan- och finskydd samt kombinerad.

Skyddsutrustning

Utöver dvärg-, jordfels- och personskyddsbrytare erbjuder ABB andra typer av skyddsutrustning såsom säkringar, brytare, fränksiljare och isolationsövervakare.

Laststyrning

Denna kategori innehåller enheter för manuell styrning av elektriska kretsar. Som reläer, normkontakter, impulsreläer, brytare och tryckknappar. Typiskt installeras dessa produkter för att styra belysning på flera ställen från samma system. Produkterna är utformade för att kunna hantera ett stort antal operationer.

Tidur/skymningsreläer

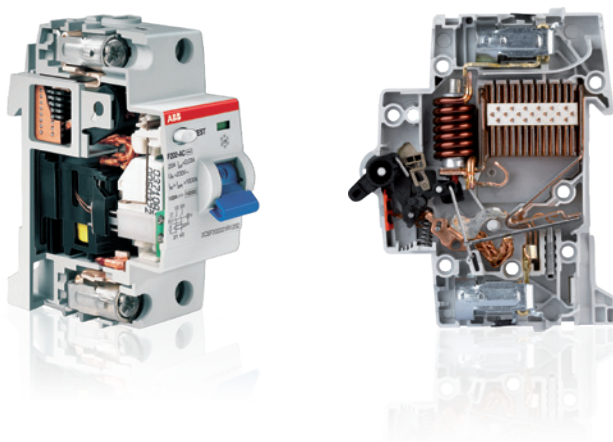
System pro M compact innehåller ett stort utbud av enheter för automatisk styrning av laster. Veckorur, årsur, astrour och 1- respektive 2-kanaliga skymningsreläer finns bland annat att tillgå.

Elmätare

Vi har marknadens bredaste sortiment av elmätare. De delas upp i A-, B- och C-serien. Där A innehåller de mest avancerade mätarna och C de mest kompakta mätarna. Samtliga är MID-godkända och enkla att installera och konfigurera.

Övrigt

Serien System pro M compact innehåller också transformatorer, uttag och mycket mera. Allt för att kunna ge ett så komplett erbjudande som möjligt.



System pro M compact®

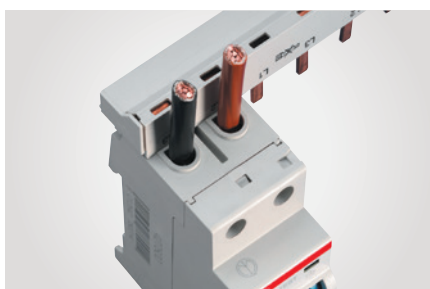
Fördelar

System pro M compact erbjuder många fördelar när det kommer till installation. Avancerade och smarta lösningar möjliggör enklare och säkrare installation och garanterar tidsbesparing.



Integrerad signalering

Med hjälp av den bottenmonterade hjälpkontakten (brytande eller slutande) kan signalering bli en integrerad del av brytaren. Lätt att komplettera i efterhand och spar utrymme. Kan monteras i efterhand även när fasskena och/eller RK är monterat.



Smart placering av fasskena

Matning via topp eller botten är möjlig även när fasskena är ansluten. Att fasskenan ligger i bakre del av brytaren ger god överblick över kabeldragningen.



Unikt snabbfäste

Genom att trycka enheten snett uppåt lossas dvärgbrytaren eller jordfelsbrytaren från DIN- och fasskenan tack vare det unika snabbfästet. De enda produkterna på marknaden som kan lösgöras utan verktyg.



Brett sortiment av personskyddsbrytare



Universiella lösningar

Universiell signal-/hjälpkontakt samt övriga hjälpkontakter passar på dvärgbrytare, jordfelsbrytare och personskyddsbrytare.

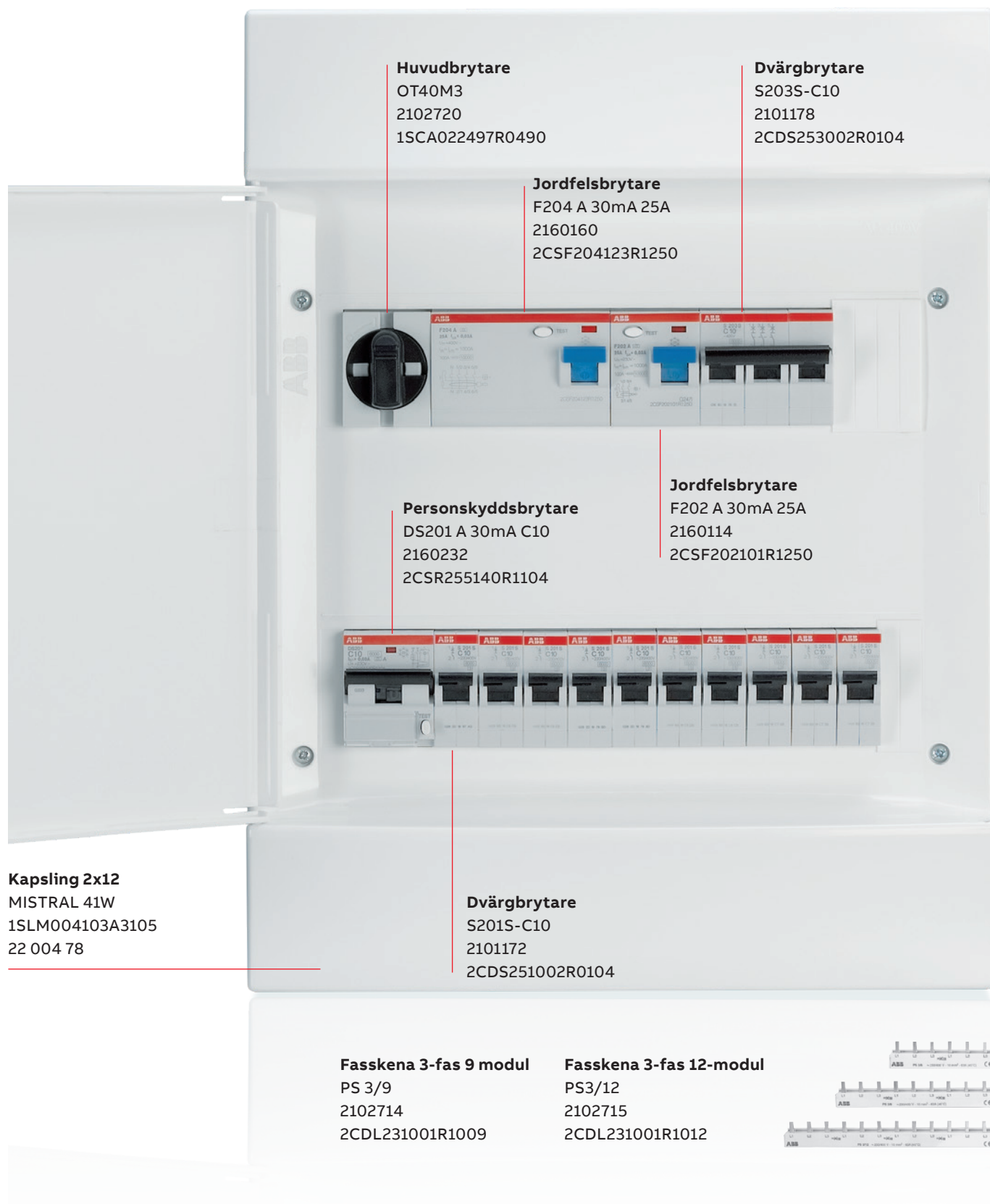


Matning möjlig från toppen eller undertill

Matning är möjlig från antingen toppen eller botten via fasskena eller kabel.

System pro M compact®

Överblick



Smart skydd för hållbar komfort

Applikationer för hushåll



1. Skydd mot kortslutning och överlast

Det finns många situationer då en kortslutning kan uppstå, t.ex. vid dålig isolering av köksutrustning och koppling till vatten. Utan passande kabelskydd kan stora skador inträffa. I värsta fall kan människor hamna i fara. Dvärgbrytare ger bästa skydd mot överlast och kortslutning.



2. Jordfelsbrytare

En jordfelsbrytare bryter strömmen snabbt om till exempel en apparats hölje skulle bli spänningsförande. ABB:s 4-poliga jordfelsbrytare har vänsternolla och finns i utförandet 10, 30 och 300 mA.



3. Skydd av elkrets i badrum

I badrum är kroppen extra känslig på grund av kontakt med vatten. Tack vare personskyddsbrytare kan badrum avsäkras separat och på så sätt erhålla hög personskyddssäkerhet och samtidigt hålla god selektivitet.



4. Överspänningsskydd

Hushållen innehåller alltmer känslig elektronik. Med hjälp av överspänningsskydd från OVR-sortimentet hålls din utrustning alltid skyddad från "spikar" i nätet. Mellanskydd, typ 2, placeras fördelaktigen max 10 meter från lasten.



5. Tidur för automatisk styrning av laster

Tidur, trappautomater, skymningsreläer och astrour möjliggör enkel och exakt styrning av lokalens belysning. Spar energi och tid.



6. Skydd av hjälpkretsar

Porttelefoni, ringklockor och nödknappar i badrum bör spänningssättas via transformatorer med kortslutningskydd. Transformatorer i TS-serien fränkopplar sekundärindningen automatiskt vid kortslutning och återansluter så fort felet är tillrättat.



7. Normkontakter

Normkontakter används huvudsakligen för styrning av uppvärmning, belysning, ventilation och pumpar. ESB-serien från 16 till 100 A har kombinerad AC-/DC-spole för brumfri och energisnål drift.



8. Utermätning

Uppvärmning och ventilationspumpar är viktiga laster för objektmätning. Tack vare utermätning kan energiåtgång för uppvärmning/kylning urskiljas från övriga hushållselen.



9. Kapslingen - husets hjärta

Med utanpåliggande Mistral IP41 och infälld UK600 uppfylls såväl de tekniska som estetiska kraven för en modern lägenhet. Kapslingarna andas kvalitet ner i minsta detalj.

Dvärgbrytare S 200

Säkerhetsställer hög effektivitet och säkerhet

Dubbla uttag/klämmor
för separat matning från
fasskena och ledare

IP20 - petskyddad
35 mm² anslutnings-
klämma

Beständig laser-
märkning

Frånskiljningssymbol

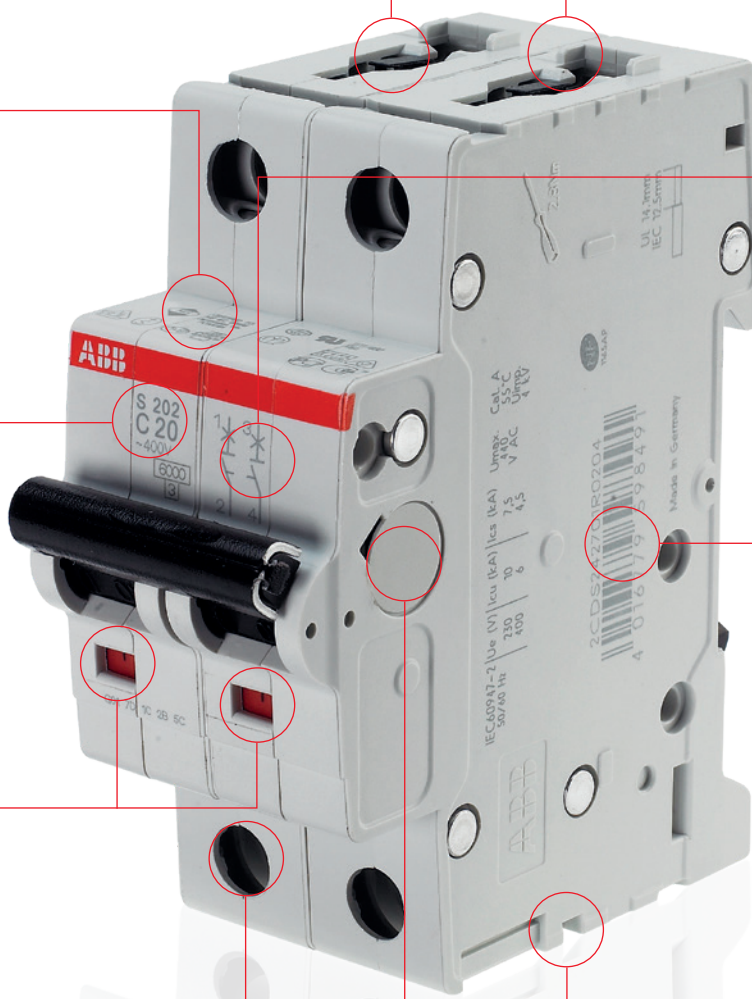
Enkelt produkt-
namn och enkel
identifiering

Snabb identifiering
tack vare laserinskriven
EAN-kod

Lägesindikator med
koppling direkt till
mekanismen

Fasta skruvar

Oavsett applikation
finns ett brett sorti-
ment av tillbehör



Dvärgbrytare S 200

Fördelar



Indikering på framsidan

Samtliga dvärgbrytare i pro M compact-systemet har en lägesindikering på fronten. Detta gör det lätt att notera om dvärgbrytaren är till- eller frånslagen vilket krävs för säkert underhållsarbete.



Uppfyllda krav tryckta på framsidan

Dvärgbrytaren S 200 följer IEC/EN 60898-1 och IEC/EN 60947-2 och uppfyller alla relevanta krav inom varje marknad och segment som den tillhör. Certifieringsmärkningarna är tryckta på fronten av dvärgbrytarna, vilket gör att märkningarna syns även efter montering.

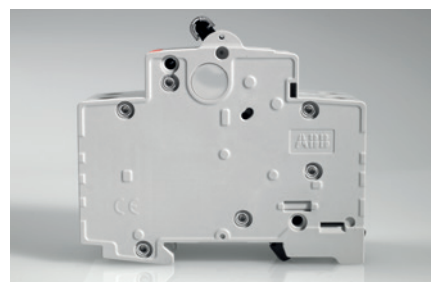


ABB värnar om miljön genom att använda ett speciellt utvalt material för kapslingarna. Med den senaste generationens termoplaster är det möjligt att återvinna dvärgbrytarna. Den nya varianten termoplast har även gjort att stabiliteten hos samtliga dvärgbrytare har förbättrats. S200 är 100 procent halogenfri.



Laserskrivna märkningar

Samtliga märkningar på S 200 och S 200 M, som produktdata och certifieringar, är laserinskrivna. Lasern garanterar en friktions-, repnings-, och lösningsfri markering på dvärgbrytaren. Synlig identifikation av produkterna förenklar utbyte och underhåll.



Skruvlös snabbanslutning

Genom den unika skruvlösa utformningen erbjuder S 200 S maximal flexibilitet vid användandet av kablar. Den skruvlösa lastsidan möjliggör snabb installation. Tack vare konstant belastning från den skruvlösa terminalen krävs ingen efterdragning, även efter transport. Om kabeln behöver bytas ut, krävs endast ett lätt tryck på vippan. För säker installation, uppfyller S 200 den högsta säkerhetsstandarden IP20/ IPXXB (petskydd) av beröringskydd.



IP 20- dubbla uttagsklämmor

Pro M compact-systemet är utrustat med dubbla uttagsklämmor för kablar upp till 35 mm² och 10 mm². En beprövad och tillförlitlig teknik, designad för sofistikerad industriell användning. Korskoppling kan lätt göras genom att lägga System pro M compacts fas-skenor på bakre delen av uttagsklämman och inkommande kabel genom den främre delen.

Dvärgbrytare S 200 S

Snabb installation

Tack vare verktygsfri snabbanslutning kan dvärgbrytarserien S 200 S kopplas snabbt och säkert. Tryck enkelt in enkelledare och flexibla kablar med ändhylsa, och de kommer att sitta stadigt och säkert. Inga verktyg och efterdragning behövs.

Enkelt att kontrollera korrekt installation eftersom anslutningen är placerad på framsidan

Lättåtkomlig öppning för spänningstest

Anslutningsklämmor för kabelarea från 1 till 4 mm²

Specialutvecklad vippa för enkel manuell kontroll

Ökad kabelstorlek för matningssidans anslutning, upp till 35 mm²



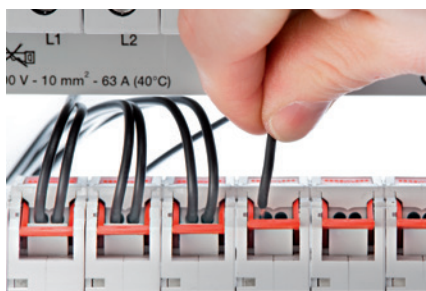
Dvärgbrytare S 200 S

Fördelar



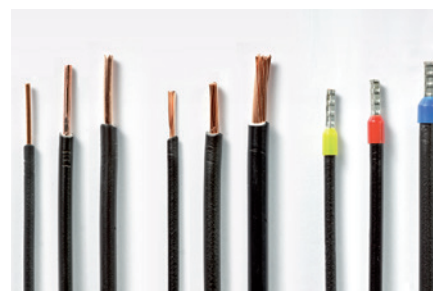
Förbättrad ihopkopplingsteknik

Enkelledare och flexibla kablar med ändhylsor kan anslutas direkt. Flexibla kablar ansluts genom nedtryckning av den lättanvända vippan. Detta gäller också vid ifrånkoppling av kablarna. Inga verktyg behövs.



Bra synförhållanden vid anslutning

Kablarna ansluts diagonalt från framsidan, vilket alltid ger fri sikt över anslutningen.



Alla kablar passar

Det spelar ingen roll vilka kablar du ansluter eftersom alla passar. Enkelledare från 1 till 4 mm². Flexibla kablar från 1 till 4 mm². Flexibla kablar med ändhylsor från 1 till 2,5 mm².

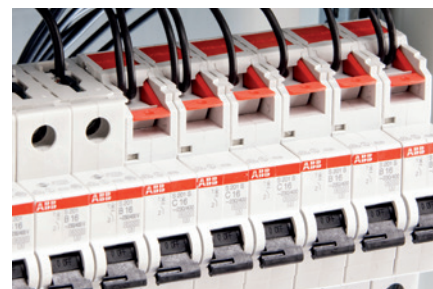


Etablerade och godkända tillbehör, som t.ex. hjälp- och signalkontakter, kan även anslutas.



Anslutningsklämmor

Anslutningsklämmor på botten sidan för kablar upp till 35 mm² och fas-skena.



Full kompatibilitet

S 200 S är fullt kompatibel med andra enheter och tillbehör inom System pro M Compact-sortimentet.

Beställningsdata för S 200 och S 200 S



S 201



S 203

Dvärgbrytare S 200, C-karakteristik, 6 kA

Antal modulr	Antal polr	Märkström In A	Beskrivning	E-nummer	Typ	Beställnings- nummer
1	1	6	-	21 005 12	S201-C6	2CDS251001R0064
1	1	10	-	21 005 16	S201-C10	2CDS251001R0104
1	1	13	-	21 005 18	S201-C13	2CDS251001R0134
1	1	16	-	21 005 20	S201-C16	2CDS251001R0164
1	1	20	-	21 005 22	S201-C20	2CDS251001R0204
1	1	25	-	21 005 24	S201-C25	2CDS251001R0254
1	1	32	-	21 005 26	S201-C32	2CDS251001R0324
3	3	10	-	21 005 96	S203-C10	2CDS253001R0104
3	3	13	-	21 005 98	S203-C13	2CDS253001R0134
3	3	16	-	21 006 00	S203-C16	2CDS253001R0164
3	3	20	-	21 006 02	S203-C20	2CDS253001R0204
3	3	25	-	21 006 04	S203-C25	2CDS253001R0254
3	3	32	-	21 006 06	S203-C32	2CDS253001R0324



S 201M



S 203M

Dvärgbrytare S 200 M, C-karakteristik, 10 kA

Antal modulr	Antal polr	Märkström In A	Beskrivning	E-nummer	Typ	Beställnings- nummer
1	1	6	-	21 012 06	S201M-C6	2CDS271001R0064
1	1	10	-	21 012 08	S201M-C10	2CDS271001R0104
1	1	13	-	21 012 09	S201M-C13	2CDS271001R0134
1	1	16	-	21 012 10	S201M-C16	2CDS271001R0164
1	1	20	-	21 012 11	S201M-C20	2CDS271001R0204
1	1	25	-	21 012 12	S201M-C25	2CDS271001R0254
1	1	32	-	21 012 13	S201M-C32	2CDS271001R0324
3	3	10	-	21 012 42	S203M-C10	2CDS273001R0104
3	3	13	-	21 012 43	S203M-C13	2CDS273001R0134
3	3	16	-	21 012 44	S203M-C16	2CDS273001R0164
3	3	20	-	21 012 45	S203M-C20	2CDS273001R0204
3	3	25	-	21 012 46	S203M-C25	2CDS273001R0254
3	3	32	-	21 012 47	S203M-C32	2CDS273001R0324



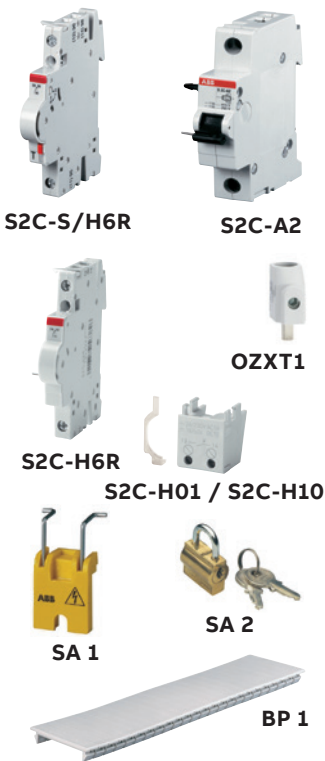
S 201 S



S 203 S

Dvärgbrytare med snabbanslutning S 200 S, C-karakteristik, 6 kA

Antal modulr	Antal polr	Märkström In A	Beskrivning	E-nummer	Typ	Beställnings- nummer
1	1	10	snabbanslutning	21 011 72	S201S-C10	2CDS251002R0104
1	1	13	snabbanslutning	21 011 73	S201S-C13	2CDS251002R0134
1	1	16	snabbanslutning	21 011 74	S201S-C16	2CDS251002R0164
1	1	20	snabbanslutning	21 011 75	S201S-C20	2CDS251002R0204
3	3	10	snabbanslutning	21 011 78	S203S-C10	2CDS253002R0104
3	3	13	snabbanslutning	21 011 79	S203S-C13	2CDS253002R0134
3	3	16	snabbanslutning	21 011 80	S203S-C16	2CDS253002R0164
3	3	20	snabbanslutning	21 011 81	S203S-C20	2CDS253002R0204



Tillbehör

Beskrivning	E-nummer	Typ	Beställnings-nummer
Hjälpkontakt/signalkontakt universiell, 1CO	21 025 01	S2C-S/H6R	2CDS200922R0001
Shuntutlösare, AC 110-415 V, DC 110-250 V	21 025 11	S2C-A2	2CDS200909R0002
Hjälpkontakt högermonterad, 1CO	21 025 00	S2C-H6R	2CDS200912R0001
Hjälpkontakt, 1NO/1NC	21 025 02	S2C-H11L	2CDS200936R0001
Hjälpkontakt bottenmonterad, 1NC	21 001 67	S2C-H01	2CDS200970R0031
Hjälpkontakt bottenmonterad, 1NO	21 001 68	S2C-H10	2CDS200970R0032
Låsadapter för vipa	21 026 50	SA 1	GJF1101903R0001
Hänglås för MCB	21 026 52	SA 2	GJF1101903R0002
Täcklock för slits, 12M	21 703 80	BP 1	GHL5301904R0001
Anslutningsklämma 50 mm² alu (3 st)	26 702 22	OZXT1	1SCA022469R6310



Fasskena, ändskydd

Antal moduler	Antal faser	Area (mm²)	Beskrivning	E-nummer	Typ	Beställnings-nummer
Fasskena						
12	1+N	10	-	21 025 24	PS2/12	2CDL240213R1012
6	3	10	-	21 027 13	PS3/6	2CDL231001R1006
9	3	10	-	21 027 14	PS3/9	2CDL231001R1009
12	3	10	-	21 027 15	PS3/12	2CDL231001R1012
60*	3	10	-	21 027 12	PS3/60	2CDL230001R1060
60*	3	16	-	21 025 40	PS3/60/16	2CDL230001R1660
12	1	10	-	21 027 11	Strömskena PS1/12	2CDL210001R1012
Ändskydd & terminalskydd						
-	-	-	Passar kapbar skena	21 027 07	Ändskydd PS-END	2CDL200001R0001
-	-	-	Terminalskydd	21 027 06	SZ-BSK	2CDL200001R0011

*Kapbar

Jordfelsbrytare F 200, typ A

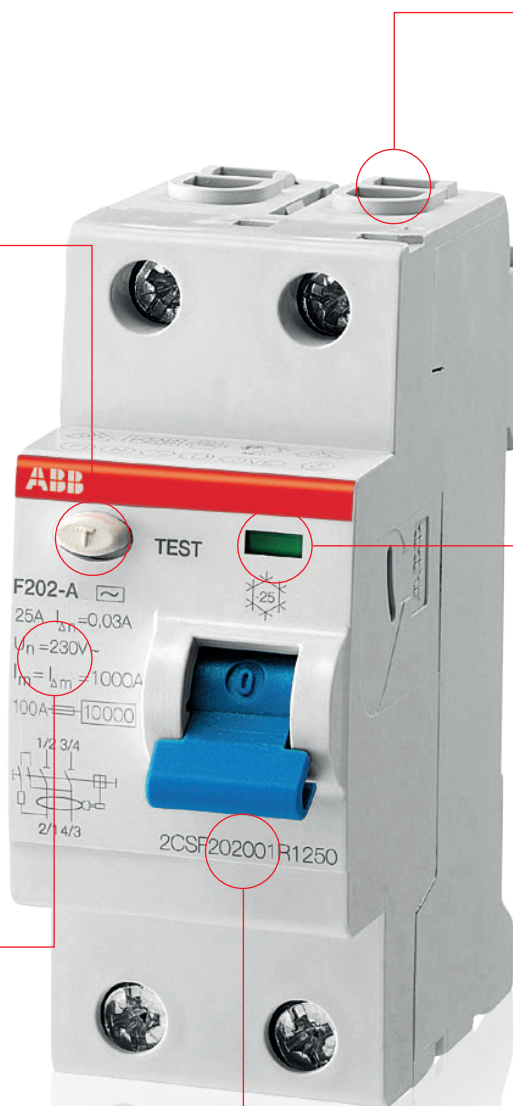
Testknapp för att
verifiera korrekt
funktionalitet

Dubbla anslutnings-
klämmor höjer säker-
heten samtidigt
som installationen
förenklas

Informationen är laser-
skriven för tydlighet
och varaktighet

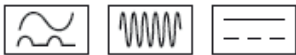
Lägesindikeringen är
oberoende av vippans
läge för att alltid ha
koll på rådande
kontaktposition
(röd markering för
sluten kontakt, grön
markering för öppen
kontakt)

Laserinskrivet artikel-
nummer på framsidan
för enkel identifiering
och orderläggning



Jordfelsbrytare F 200, typ B

Typ B jordfelsbrytare enligt EN 62423. Märkning för de olika strömtyper som typ B jordfelsbrytaren är känslig för:



Funktionsindikering

Dubbla anslutningsklämmor höjer säkerheten samtidigt som installationen förenklas

2-polig, endast 2 moduler bred

Vippans läge visar kontakternas läge

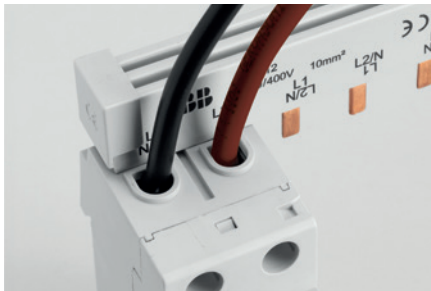


Fördelar

- Typ B är utvecklad för drifter med frekvensomriktare, elbilsaddning, UPS och solcellsanläggningar.
- Arbetstemperatur från -25 till 60 °C med högimmunitet för extremt svåra väderförhållanden.
- F200 B finns i både 1- och 3-fasutförande.
- En hel del utrymmesbesparande tack vare tvåpolsenheten bara är på två moduler.

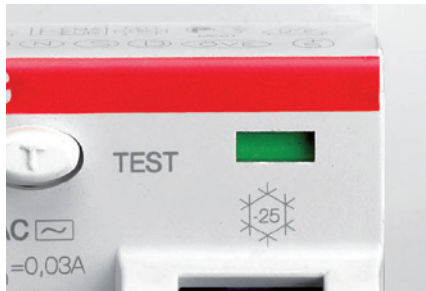
Jordfelsbrytare F 200

Fördelar



Två anslutningsklämmor

Det finns två tillgängliga anslutningsklämmor, den främre för kablar upp till 25 mm², och den bakre för kablar upp till 10 mm² eller för fasskenor.



Stort spann av temperaturer

Jordfelsbrytarserien F 200 kan användas i miljöer där temperaturen och den omgivande atmosfären har värden mellan -25°C och +55°C. Minimivärdet är laserskrivet i form av en snöflinga på framsidan av jordfelsbrytaren.



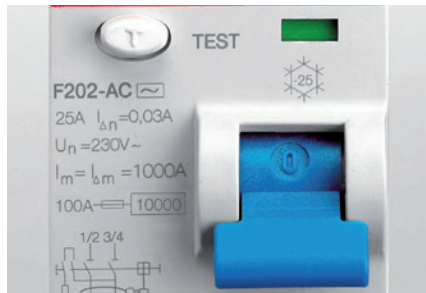
Olika anslutningsmöjligheter

Tillgängligheten till två anslutningsklämmor erbjuder olika anslutningsmöjligheter genom att ansluta två oberoende kablar i samma anordning. Den andra anslutningsklämman kan användas som hjälpkrets eller som tillförsel av enheter med låga strömmar, utan att behöva kopplas samman med huvudkretsen.



Tydliga säkerhetsmärken

Alla internationella certifieringar är tydligt markerade. De syns på framsidan även då jordfelsbrytaren är monterad och paneldörren är stängd.



Hög prestanda

- Uppgifterna om nominell kortslutningshållfasthet och nominell märkström är laserskrivna på jordfelsbrytaren.
- Samordnad med en 100 A säkring/dvärgbrytare=10000 A kortslutningshållfasthet.



Avbrottsfri strömförsörjning

F 202 kan kopplas ihop med automatisk återställningsenhet F2C-ARH för att säkerställa avbrottsfri strömförsörjning till hushållet. Vid trippning av jordfelsbrytare genomförs test för att säkerhetsställa att det rör sig om ett faktiskt jordfel.

Personskyddsbrytare DS 201

Informationen på enheten är laserinskriven för att säkerhetsställa läsbarhet över tid

Testknapp för att verifiera produktens funktionalitet

Dubbla anslutningsklämmor höjer säkerheten samtidigt som installationen förenklas



Varje personskyddsbrytare i DS201-serien är utrustad med RFI-etikett som innehåller ett unikt serienummer enligt standarden IEC FCD 15693-3

Personskyddsbrytare DS 200

Fördelar



Blå indikator visar jordfel

Eventuella jordfel kan omedelbart identifieras genom den blå indikatorn, och kan inte aktiveras genom manuell frångslagning.



Indikator visar kontakternas status

Kontaktslägesindikatorn (CPI) visar alltid kontakternas status. Röd färg betyder sluten kontakt, grön betyder öppen kontakt.



Två anslutningsklämmor

De två tillgängliga anslutningsklämmorna på DS201 förenklar matning till fasskenan. Ena anslutningsklämmen är begränsad till 25 mm² kabel och den andra till 10 mm² fasskena.



Stort spann av temperaturer

Samtliga enheter av DS201-serien har testats från -25°C (indikerat genom snöflingan på framsidan) upp till +55°C.



Skyllhållare för tydlig identifikation

Med den praktiska skylthållaren på den nya personskyddsbrytaren ges maximal synlighet för information gällande skyddande laster.



Tydliga säkerhetsmärken

Alla internationella certifieringar är tydligt markerade. De syns på framsidan även då enheten sitter monterad i fördelningscentralen.



Laserskriven text

Produktbeskrivning och EAN-nummer är laserinskrivna på sidan av enheten för lättare lagerhantering.

Beställningsdata för F 200 och DS 200



F 202

F 204



F 204 S



F 204 B



DS201



DS203 NC

Jordfelsbrytare F 200, Typ A

Antal moduler	Antal poler	Märkfelström $I_{\Delta n}$ mA	Märkström I_n A	E-nummer	Typ	Beställningsnummer	Beskrivning
2	2	30	25	21 601 14	F202 A-25/0,03	2CSF202101R1250	
2	2	30	40	21 601 16	F202 A-40/0,03	2CSF202101R1400	
4	4	30	25	21 601 60	F204 A-25/0,03/N vä	2CSF204123R1250	Vänsternolla
4	4	30	40	21 601 61	F204 A-40/0,03/N vä	2CSF204123R1400	Vänsternolla
4	4	30	63	21 601 62	F204 A-63/0,03/N vä	2CSF204123R1630	Vänsternolla
4	4	300	25	21 601 66	F204 A-25/0,3/N vä	2CSF204123R3250	Vänsternolla
4	4	300	40	21 601 67	F204 A-40/0,3/N	2CSF204123R3400	Vänsternolla
4	4	300	63	21 601 68	F204 A-63/0,3/N vä	2CSF204123R3630	Vänsternolla
4	4	300	40	21 601 50	F204 A S-40/0,3	2CSF204201R3400	Selektiv

Jordfelsbrytare F 200, Typ B

Antal moduler	Antal poler	Märkfelström $I_{\Delta n}$ mA	Märkström I_n A	E-nummer	Typ	Beställningsnummer
2	2	30	40	21 601 48	F202 B-40/0,03	2CSF202568R1400
4	4	30	25	21 60 156	F204 B-25/0,03	2CSF204568R1250
4	4	30	40	21 601 57	F204 B-40/0,03	2CSF204568R1400
4	4	30	63	21 601 58	F204 B-63/0,03	2CSF204568R1630
4	4	30	80	21 600 20	F204 B-80/0,03	2CSF204592R1800
4	4	300	40	21 601 72	F204 B-40/0,3	2CSF204568R3400
4	4	300	63	21 601 73	F204 B-63/0,3	2CSF204568R3630
4	4	300	80	21 600 23	F204 B-80/0,3	2CSF204592R3800

Personskyddsbrytare DS201, RCBO, Typ A, C-karakteristik

Antal poler	I_{cn} kA	Märkfelström $I_{\Delta n}$ mA	Märkström I_n A	E-nummer	Typ	Beställningsnummer
1+N	6	30	10	21 004 23	DS201-C10	2CSR255180R1104
1+N	6	30	16	21 004 27	DS201-C16	2CSR255180R1164
1+N	10	30	10	21 006 19	DS201M-C10	2CSR275180R1104
1+N	10	30	16	21 006 21	DS201M-C16	2CSR275180R1164

Personskyddsbrytare DS203, Typ A, C-karakteristik, I_{cn} 6 kA

Antal poler	I_{cn} kA	Märkfelström $I_{\Delta n}$ mA	Märkström I_n A	E-nummer	Typ	Beställningsnummer
4	6	30	10	21 600 30	DS203NC C10 A30	2CSR256140R1104
4	6	30	16	21 600 32	DS203NC C16 A30	2CSR256140R1164
4	6	30	25	21 600 34	DS203NC C25 A30	2CSR256140R1254

Självtestande jordfelsbrytare med automatiska testfunktioner

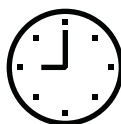
F-ARI Test rekommenderas speciellt för miljöer där driftskontinuitet är viktigt och underhållskostnaden är signifikant. Faktum är att platser som flygplatser och sjukhus behöver en noggrann kontroll av de installerade jordfelsbrytarna för att se till att de alltid är igång.

Inte bara utförs det periodiska testet automatiskt utan driftsavbrott, men det kan också automatiseras på distans tack vare kommunikationsenheten via protokollet Modbus RS485.



Kostnadsbesparing

Underhållskostnaderna minskas eftersom produkten automatiskt kör testet varje månad, i enlighet med EN 61008-bestämmelserna.



Tidsbesparing

Ett komplett utbud av 99 enheter kan styras och läsas av på distans med hjälp av ARBus-gränssnittet.



Kvalitet

F-ARI Test är godkänd enligt IMQ CSV.



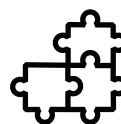
Pålitlighet

Lämplig för krävande miljöer upp till 60 °C.



Alltid igång

När testet körs, inträffar ingen avstängning av tillförseln som i traditionella jordfelsbrytare.



Enkel installation

Enheten är fabriksmonterad och det behöver ingen koppling.



Smart

Komplett övervakning över applikationen tack vare ett felkontrollsystem och en programmerbar aux-kontakt.



Hög immunitet

Jordfelsbrytare typ A APR tillhandahåller kontinuerligt ett tillförlitligt skydd som hindrar enheten från oönskade trippningar.



Beställningsdata för F-ARI Test



F-ARI 2



F-ARI 3

F-ARI Test

Antal moduler	Poler	Märkfel- ström IΔn mA	Märk- ström In A	E-nummer	Typ	Beställnings- nummer	Vikt
5	1P+N	30	25	21 600 00	F-ATI2Test	2CSF302131R1250	550
5	1P+N	30	40	21 600 46	F-ATI2Test	2CSF302131R1400	550
5	1P+N	30	63	21 600 47	F-ATI2Test	2CSF302131R1630	550
7	3P+N	30	25	21 600 48	F-ATI4Test	2CSF304131R1250	900
7	3P+N	30	40	21 600 49	F-ATI4Test	2CSF304131R1400	900
7	3P+N	30	63	21 600 50	F-ATI4Test	2CSF304131R1630	900
7	3P+N	300	25	21 600 51	F-ATI4Test A-25/0,3	2CSF304131R3250	900
7	3P+N	300	40	21 600 52	F-ATI4Test A-40/0,3	2CSF304131R3400	900
7	3P+N	300	63	21 600 54	F-ATI4Test A-63/0,3	2CSF304131R3630	900

Bästa lösningen för varje applikation

1. Normkontakter, arbetsströmsreläer och impulsreläer

- ESB- och EN-serien av normkontakter
- E259-serien av arbetsströmsreläer
- E250- och E260-serien av impulsreläer

2. Överspänningsskydd OVR

Skyddar elektrisk utrustning mot spänningstoppar orsakade av blixtnedslag eller andra störningar på nätet.

3. Manöverställare, tryckknappar och signallampor

- Manöverställare, serie E211 och E218
- Växlande manöverställare, serie E213
- Gruppmanöverställare, serie E214
- Tryckknappar, serie E215 och E217
- En, två eller tre signallampor E219

4. Digitala kopplingsur

- Digitala veckokopplingsur D1 och D2
- Digitala årskopplingsur D365

5. Undermätare för alla applikationer

- C-serien för objektmätning med puls
- B-serien med inbyggd kommunikation
- A-serien för de mest avancerade funktionerna

6. Astronomiskt ur TWA och skymningsrelä TW

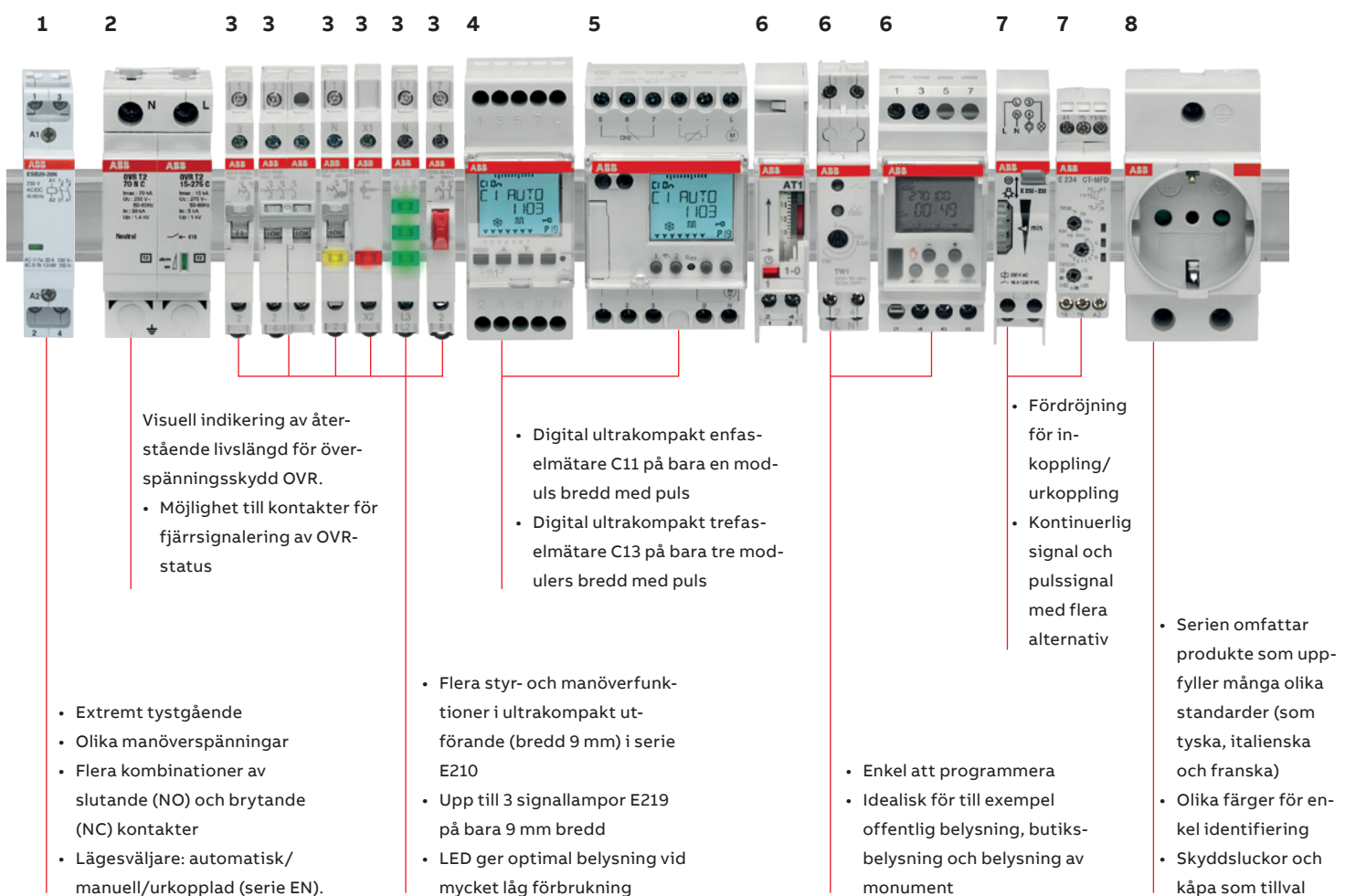
- Astronomiskt ur TWA för aktivering av belysning utifrån när solen går upp respektive ned
- Skymningsrelä TW för styrning av belysning utifrån omgivande ljusnivå

7. Elektroniska kopplingsur och trappautomat

- Brett sortiment av elektroniska kopplingsur E234
- Trappautomat E232 för hushållstillämpningar

8. Övriga normapparater

- Modulära vägguttag
- Ljusdimrar
- Prioritetsomkopplare och överlastreläer
- Isoler- och skyddstransformatorer



Beställningsdata



C11



C13



B23/B24

Elmätare

Antal moduler	Antal faser	Märkström In A	E-nummer	Typ	Beställningsnummer	Beskrivning
1	1	40	09 807 32	C11 111-300	2CMA170550R1000	Direktmätare med pulsutgång
3	3	40	09 000 51	C13 110-100	2CMA100191R1000	Direktmätare med pulsutgång
4	3	65	09 000 36	B23 111-100	2CMA100163R1000	Direktmätare med pulsutgång
4	3	65	09 000 38	B23 113-100	2CMA100165R1000	Direktmätare med M-bus
4	3	6A	09 000 44	B24 111-100	2CMA100177R1000	Trafomätare med pulsutgång
4	3	6A	09 000 46	B24 113-100	2CMA100179R1000	Trafomätare med M-bus



DW1



E 232-230



E 232 E-230N

Kopplingsur

Antal moduler	Märkström In A	E-nummer	Typ	Beställningsnummer	Beskrivning
2	16	13 306 50	DW1	2CSM222531R1000	Digital kopplingsur 1-kanal
2	16	13 306 51	DW2	2CSM222521R1000	Digital kopplingsur 2-kanals
1	-	13 301 00	E 232-230	2CDE110000R0501	1-7 min trappautomatik
1	-	-	E 232 E-230N	2CDE110003R0511	20 min trappautomatik
2	16	13 306 52	DWA-1	2CSM222511R1000	Astrour digitalt DWA1
2	16	13 306 53	DWA-2	2CSM222501R1000	Astrour digitalt DWA2

Normkontaktor

Antal moduler	Antal poler	E-nummer	Typ	Beställningsnummer	AC-1-värde/ manöverspänning
1	2	32 105 52	ESB16-20N-06	1SBE111111R0620	Max 16 A/ 230 V
1	2	32 105 56	ESB20-20N-06	1SBE121111R0620	Max 20 A/ 230 V
2	4	32 105 61	ESB25-40N-06	1SAE231111R0640	Max 25 A/ 230 V
2	4	32 105 59	ESB25-40N-01	1SAE231111R0140	Max 25 A/ 24 V
3	4	32 105 71	ESB40-40N-06	1SAE341111R0640	Max 40 A/ 230 V
3	4	32 105 73	ESB63-40N-06	1SAE351111R0640	Max 63 A/ 230 V
6	4	32 105 77	ESB100-40N-06	1SAE661111R0640	Max 100 A/ 230 V

För mer information om ABB:s normkontaktorer, se katalog 2CDC103051C0201.

Impulsrelä, 16A

E-nummer	Typ	Beställningsnummer	Beskrivning/ manöverspänning
40 011 85	E290-16-10/24	2TAZ312000R2041	16A 1NO 24V AC / 12V DC
40 011 86	E290-16-10/230	2TAZ312000R2011	16A 1NO 230V AC / 110V DC
40 011 88	E290-16-20/24	2TAZ312000R2042	16A 2NO 24V AC / 12V DC
40 011 89	E290-16-20/230	2TAZ312000R2012	16A 2NO 230V AC / 110V DC



E 251-230



E 259 1NO



E 259 2NO



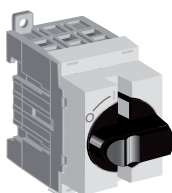
OVR T2 4L 15 275 P



M1173



TM15/12



OT40M3



E211-16-10



E211-16-20



E214-16-101

Arbetsströmsrelä

E-nummer	Typ	Beställnings-nummer	Beskrivning/manöverspänning
40 011 84	E297-16-11/24	2TAZ311000R2043	16A 1NO+1NC 24V AC / 24V DC
40 011 81	E297-16-10/24	2TAZ311000R2041	16A 1NO 24V AC / 24V DC
40 011 12	E297-16-10/230	2TAZ311000R2011	16A 1NO 230V AC
40 011 80	E297-16-11/230	2TAZ311000R2013	16A 1NO+1NC 230V AC
40 011 79	E297-16-20/230	2TAZ311000R2012	16A 2NO 230V AC

Överspänningskydd

E-nummer	Typ	Beställnings-nummer	Beskrivning
52 735 15	OVR T2 3L 40 275 P	2CTB803853R2400	Mellanskydd, Pluggbar, TNC
52 735 16	OVR T2 4L 40 275 P	2CTB803853R5600	Mellanskydd, Pluggbar, TNS

Vägguttag

E-nummer	Typ	Beställnings-nummer	Beskrivning
21 028 00	Vägguttag M1173	2CSM111000R0701	Schuko

Ringledningstransformatorer, 230 V

Märkeffekt VA	Sekundärspänning V	E-nummer	Typ	Beställnings-nummer
8	12	52 073 90	TS 8/12	2CSM081401R0811
15	4-8-12*	52 073 91	TM15/12	2CSM151021R0801
8	24	52 081 14	TS 8/24	2CSM081501R0811

* Ställbar sekundärspänning

Huvudbrytare

E-nummer	Typ	Beställnings-nummer	Beskrivning
21 027 23	OT25M3	SCA022497R0310	25A, 2-moduler, 25/20A (AC22/AC23)
21 027 20	OT40M3	1SCA022497R0490	40A, 2-moduler, 32/23A (AC22/AC23)
21 027 33	OT45ML3	1SCA123756R1001	63A, 3-moduler, 63/45A (AC22/AC23)

Strömställare, 250/400 V

Antal poler	Märkström In A	E-nummer	Typ	Beställnings-nummer	Beskrivning
1	16	21 027 85	E211-16-10	2CCA703000R0001	1 NO
2	16	21 027 87	E211-16-20	2CCA703005R0001	2 NO
1	16	21 027 93	E214-16-101	2CCA703025R0001	1 CO

Mistral normkapsling

E-nr	Typ	Beställnings-nummer	Beskrivning	Mått BxHxD i mm	PE/N plint
22 004 77	IP41W 650 VD 1x12	1SLM004103A3103	Utanpåliggande vit med dörr	292x257x120	N-plint 8x1,5 mm ² +2x25 mm ² snabbanslutning PE-plint 8x1,5 mm ² +2x25 mm ² snabbanslutning
22 004 78	IP41W 650 VD 2x12	1SLM004103A3105	Utanpåliggande vit med dörr	292x382x120	N-plint 11x1,5 mm ² +3x25 mm ² snabbanslutning PE-plint 11x1,5 mm ² +3x25 mm ² snabbanslutning
22 004 79	IP41W 650 VD 3x12	1SLM004103A3107	Utanpåliggande vit med dörr	292x507x120	N-plint 14x1,5 mm ² +4x25 mm ² snabbanslutning PE-plint 14x1,5 mm ² +4x25 mm ² snabbanslutning
22 004 80	IP65 750 GD 1x8 M	1SLM006501A1111	Utanpåliggande grå med dörr	232x250x154	N-plint 5x1,5 mm ² +1x25 mm ² snabbanslutning PE-plint 5x1,5 mm ² +1x25 mm ² snabbanslutning
22 004 81	IP65 750 GD 1x12 M	1SLM006501A1112	Utanpåliggande grå med dörr	320x250x155	N-plint 8x1,5 mm ² +2x25 mm ² snabbanslutning PE-plint 8x1,5 mm ² +2x25 mm ² snabbanslutning
22 004 82	IP65 750 GD 2x12 M	1SLM006501A1114	Utanpåliggande grå med dörr	320x435x155	N-plint 11x1,5 mm ² +3x25 mm ² snabbanslutning PE-plint 11x1,5 mm ² +3x25 mm ² snabbanslutning
22 004 83	IP65 750 GD 3x12 M	1SLM006501A1116	Utanpåliggande grå med dörr	320x600x155	N-plint 14x1,5 mm ² +4x25 mm ² snabbanslutning PE-plint 14x1,5 mm ² +4x25 mm ² snabbanslutning



IP41W 650 VD 1x12



IP41W 650 VD 2x12



IP41W 650 VD 3x12



IP65 750 GD 1x12M



IP65 750 GD 2x12M



IP65 750 GD 3x12M



IP65 750 GD 1x8M

Normkåpa

E-nummer	Typ	Beställnings-nummer	HxBxD i mm	Beskrivning
22 901 10	2M PK2 IP40	1SL2402A00	140x50x65	Normkapsling utanpåliggande i plast
22 901 12	4M PK4 IP40	1SL2404A07	160x95x65	Normkapsling utanpåliggande i plast
22 901 14	6M PK6 IP40	1SL2406A0I	160x140x65	Normkapsling utanpåliggande i plast



2M PK2 IP40



4M PK4 IP40



6M PK6 IP40



UK612N2



UK624N3



UK636N3



UK648N3



UK660N4

UK600

Artikel	HxBxD i mm	Typ	E-nr 22 012 36
Infälld 1-rad			
Utvändigt mått	355x367x95 12	UK612N2	2CPX031369R9999
Infällningsmått	328x340x88 (13)		
Snabbplintar: ZK51B, ZK82B, ZK113G			
Infälld 2-rad			E-nr 22 012 38
Utvändiga mått	480x367x95 24	UK624N3	2CPX031370R9999
Infällningsmått	453x340x88 (28)		
Snabbplintar: ZK51B, ZK82B, ZK144G			
Infälld 3-rad			E-nr 22 012 40
Utvändiga mått	605x367x95 36	UK636N3	2CPX031371R9999
Infällningsmått	578x340x88 (41)		
Snabbplintar: ZK51B, 2 x ZK113B, ZK206G			
Infälld 4-rad			E-nr: 22 012 42
Utvändiga mått	730x367x95 48	UK648N3	2CPX031372R9999
Infällningsmått	703x340x88 (56)		
Snabbplintar: 2 x ZK82B, ZK144B, ZK237G			
Infälld 5-rad			E-nr: 22 012 44
Utvändiga mått	855x367x95 60	UK660N4	2CPX031373R9999
Infällningsmått	828x340x88 (70)		
Snabbplintar: ZK51B, 2 x ZK82B, ZK144B, ZK268G			

N-snabbplint

E-nr	Typ	Beskrivning
22 002 78	ZK51B	1x25 mm ² +5x1,5-4 mm ²
22 002 79	ZK82B	2x25 mm ² +8x1,5-4 mm ²
22 002 80	ZK113B	3x25 mm ² +11x1,5-4 mm ²
22 002 81	ZK144B	4x25 mm ² +14x1,5-4 mm ²
22 002 84	ZK175B	5x25 mm ² +17x1,5-4 mm ²
22 002 87	ZK206B	6x25 mm ² +20x1,5-4 mm ²
22 002 77	ZK50BT	0x25 mm ² +5x1,5-4 mm ²



PE-snabbplint

E-nr	Typ	Beskrivning
22 002 88	ZK51G	1x25 mm ² +5x1,5-4 mm ²
22 002 89	ZK82G	2x25 mm ² +8x1,5-4 mm ²
22 002 91	ZK113G	3x25 mm ² +11x1,5-4 mm ²
22 002 92	ZK144G	4x25 mm ² +14x1,5-4 mm ²
22 002 93	ZK175G	5x25 mm ² +17x1,5-4 mm ²
22 002 94	ZK206G	6x25 mm ² +20x1,5-4 mm ²



Överkopplingsplint

E-nr	Beskrivning
22 002 95	Avsedd för alla N/PE



Plinthållare

E-nr	Beskrivning
22 012 99	Avsedd för UK600-seriens kapslingar
22 004 94	Avsett för Mistrals kapslingar
22 002 98	Avsedd för AT/U-seriens kapslingar
2CPX064983R9999	Avsedd för EDF-system

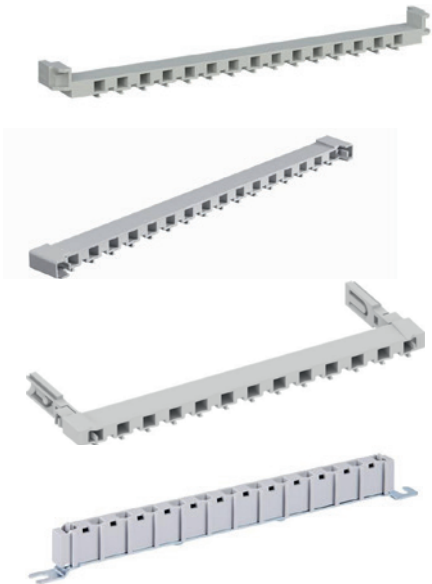


ABB Electrification Sweden AB

Tel: 021-32 50 00

E-post: kundservice.lagspanningsprodukter@se.abb.com

abb.se/lagspanning

Vi förbehåller oss rätten att göra tekniska ändringar eller ändra innehållet i detta dokument utan föregående meddelande.
När det gäller inköpsorder ska de överenskomna uppgifterna råda. ABB tar inget ansvar för eventuella fel eller eventuell brist på information i detta dokument.

Vi förbehåller oss alla rättigheter till detta dokument och dess innehåll. Reproduktion, användning och spridning till tredje part eller utnyttjande av innehållet - helt eller delvis - är förbjudet utan föregående skriftligt samtycke från ABB.
Copyright © 2021 ABB
Alla rättigheter förbehållna