

# UniGear ZS1空气绝缘金属封闭开关设备

## — 双母线柜



- 各隔室完全独立、金属板分隔
- 可耐受内部故障电弧
- 可抽出式断路器小车
- 完全闭门操作
- 开关柜的最大额定电流可达4000 A
- 接地开关具有额定短路电流关合能力
- 符合人体工程学的柜前操作系统
- 对单母线系统方案的扩展和补充

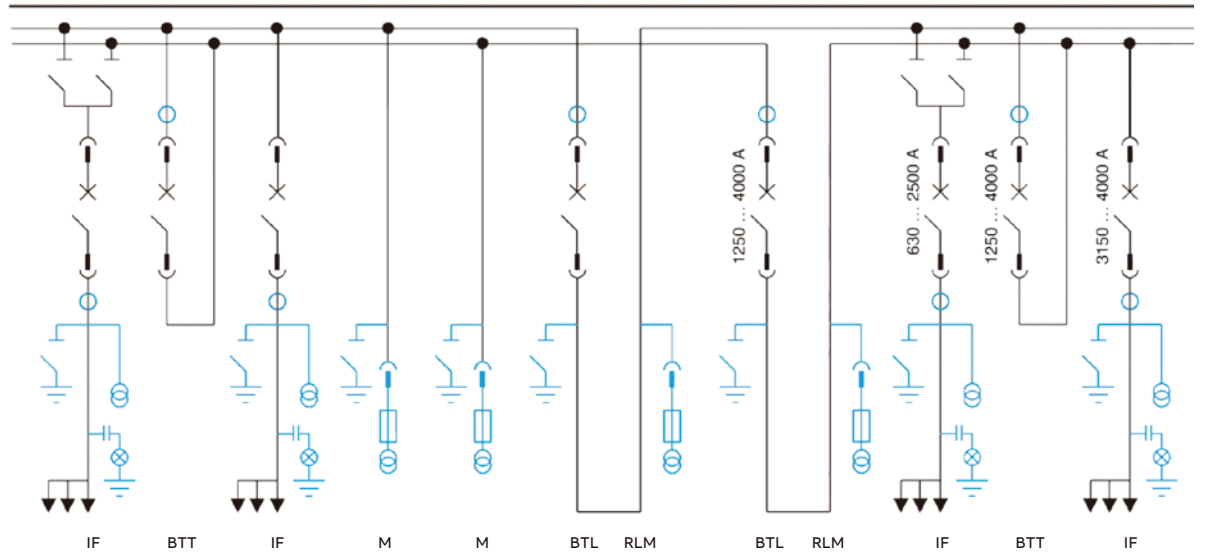
### 技术数据

额定电压	[kV]	12	
额定绝缘水平（工频/雷电冲击）	[kV]	42/75	
额定短时耐受电流	[kA 3 s]	...31.5	
额定峰值耐受电流	[kA]	...80	
内部故障电弧耐受电流	[kA 1 s]	...31.5	
主母线额定电流	[A]	...4000	
分支母线额定电流	[A]	...4000	
双母线隔离开关柜额定电流	[A]	...2500	
双母线断路器柜额定电流	[A]	3150...4000	
试验依据		IEC/GB标准	
基本外形尺寸		H[mm]	2200...2675
		W[mm]	650/800/1000
		D[mm]	2070/2120

### 可选主要元件包括

真空断路器	-
真空接触器	-
接地开关	-
控制和保护单元	-
互感器	-

## 典型主接线方案



**厦门ABB开关有限公司**  
 福建省厦门市翔安区舫山西二路885号  
 邮编: 361101  
 电话: 0592 602 6033  
 传真: 0592 603 0505

**ABB (中国) 客户服务热线**  
 电话: 800-820-9696 400-820-9696  
 电邮: cn-ep-hotline@abb.com

[www.abb.com.cn](http://www.abb.com.cn)



© 2019 ABB, 版权所有。  
 样本所载述的信息若有变更, 恕不另行通知,  
 ABB拥有最终解释权。