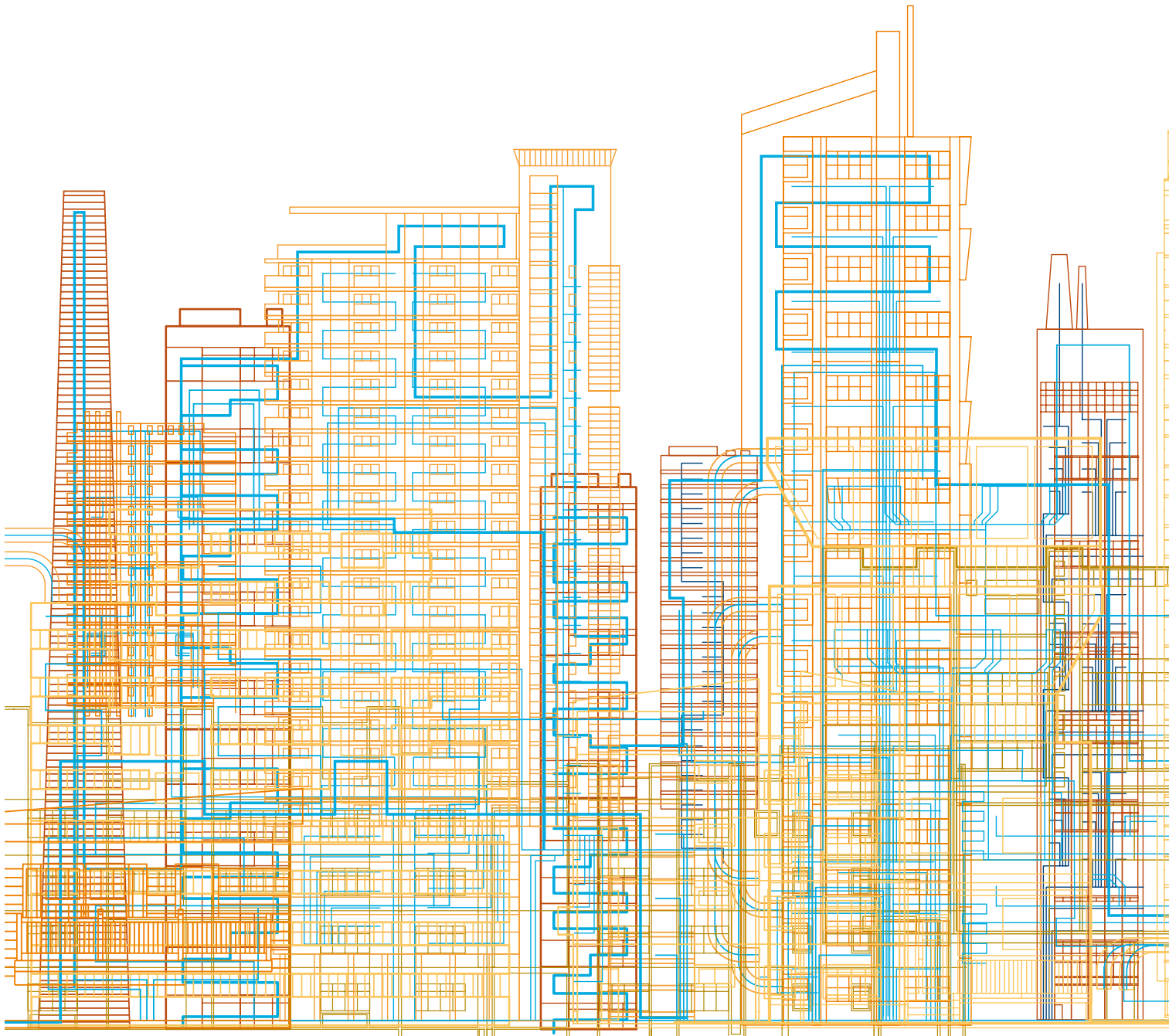




Panorama

Alçak gerilim devre kesiciler



İçindekiler

Alçak gerilim açık tip devre kesiciler

- 4 Emax açık tip devre kesiciler
- 4 X1 açık tip devre kesiciler

Alçak gerilim kompakt tip devre kesiciler

- 5 FORMULA kompakt tip devre kesiciler
- 6 Yeni kompakt tip devre kesiciler: Tmax XT
- 7 Tmax kompakt tip devre kesiciler

ATS021 ve ATS022 otomatizm üniteleri

- 8 ATS021
- 8 ATS022

Teknik bilgiler

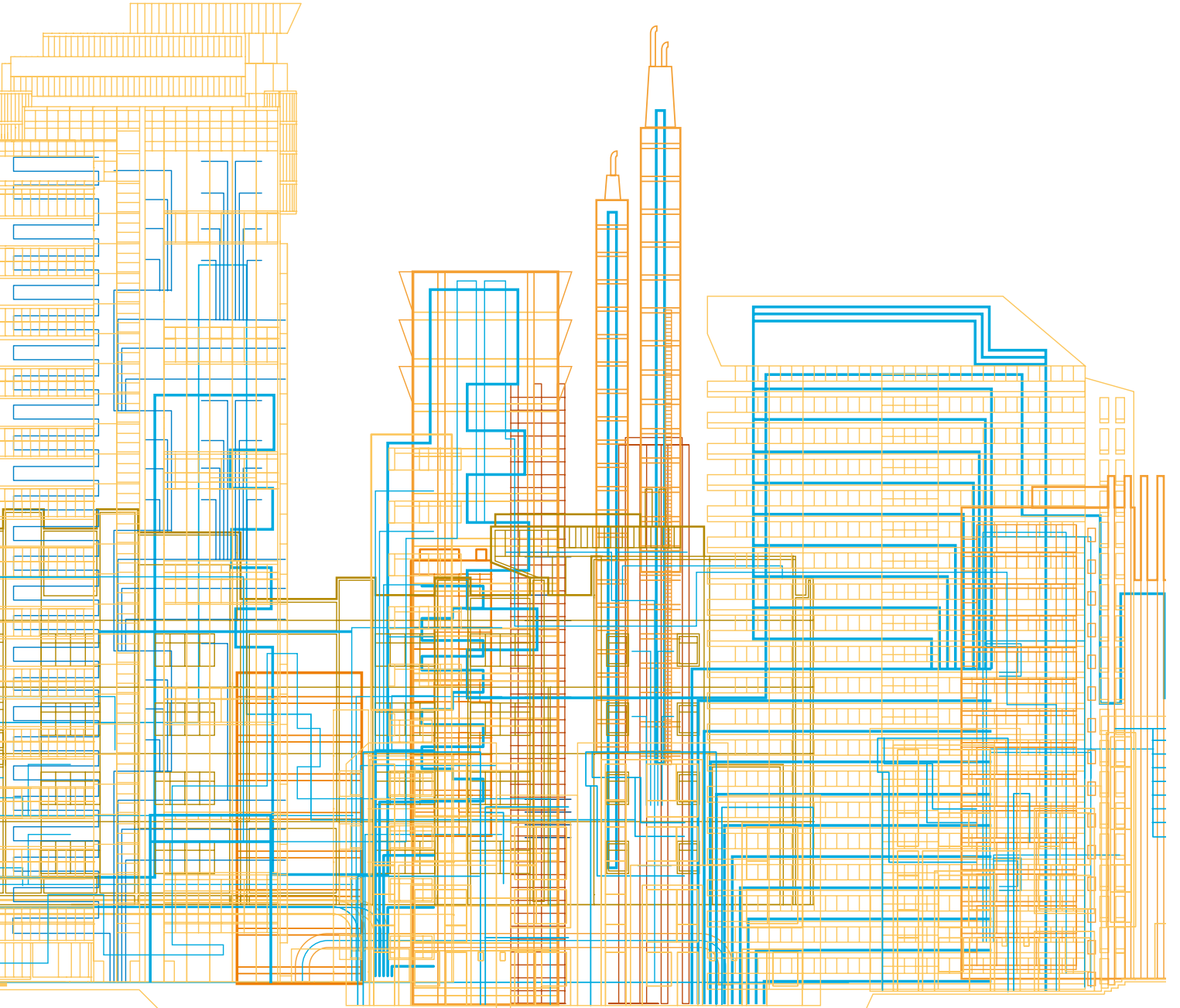
- 9 FORMULA A1 - A2 - A3
- 10 Tmax XT kompakt tip devre kesiciler
- 12 Tmax XT kompakt tip devre kesiciler için aksesuarlar
- 14 Tmax kompakt tip devre kesiciler
- 16 Tmax kompakt tip devre kesiciler için aksesuarlar
- 18 Emax açık tip devre kesiciler
- 20 Emax açık tip devre kesiciler için aksesuarlar

Ürün sipariş kodları

- 22 FORMULA kompakt tip devre kesiciler
- 22 FORMULA kompakt tip devre kesiciler için aksesuarlar
- 23 Tmax XT kompakt tip devre kesiciler
- 25 Tmax XT kompakt tip devre kesiciler için aksesuarlar
- 27 Tmax T1-T7 kompakt tip devre kesiciler
- 29 Tmax T1-T7 kompakt tip devre kesiciler için aksesuarlar
- 32 Emax X1 açık tip devre kesiciler
- 33 Emax X1 açık tip devre kesiciler için aksesuarlar
- 34 Emax açık tip devre kesiciler
- 36 Emax açık tip devre kesiciler için aksesuarlar
- 38 Devre kesici için otomatizm üniteleri

Genel ölçüler

- 39 Emax açık tip devre kesiciler (sabit)
- 40 X1 açık tip devre kesiciler (sabit)
- 41 Tmax XT kompakt tip devre kesiciler (sabit)
- 42 Tmax kompakt tip devre kesiciler (sabit)
- 43 FORMULA kompakt tip devre kesiciler



Alçak gerilim açık tip devre kesiciler

ABB tarafından piyasaya sunulan alçak gerilim devre kesicileri, nominal akımı 6300 ampere kadar olan 1000 V AC ve DC beslemeli tesisler için kullanılabilir. Seride yapısal olarak iki farklı tipte devre kesici bulunmaktadır: Emax açık tip devre kesiciler ve Emax X1 açık tip devre kesiciler, Tmax kompakt tip devre kesiciler.

Emax açık tip devre kesiciler

Emax devre kesiciler, anma işletme akımı 630-6300 A değerlerinde olan 5 farklı modele ayrılmıştır: E1, E2, E3, E4, E6. Kesme kapasitesi 40-150 kA arasında değişen ürünler, endüstride ihtiyaç duyulan tüm mühendislik çözümlerine cevap verir.

Serideki ürünlerin aynı derinlik ve yüksekliğe sahip olması, pano yapınızı standardize ederek, dizayn kolaylığı sağlamaktadır. Tüm aksesuarların önden montajı ve kablo bağlantılarının ön yüzden yapılması, montaj kolaylığı getirir.

Emax açık tip devre kesiciler, PR121, PR122, PR123 mikroişlemci kontrollü koruma üniteleriyle donanmışlardır. Koruma üniteleri yüksek çalışma hassasiyeti, geniş parametre ayarı, tüm hata tiplerine karşı tam koruma, temel elektriksel parametrelerin ölçümü ve izlenmesi, otomasyon sistemleriyle haberleşme gibi özellikler sunar. Bluetooth teknolojisi sayesinde, açtırma ünitesinin korumalarını uzaktan programlamak, izleme ve bakım ile ilgili bilgilere erişim mümkündür.

X1 açık tip devre kesiciler

Emax açık tip devre kesicileri, yeni kullanıma sunulan X1 serisi ile güçlendirildi. X1 nominal akımı 630-1600A aralığında, besleme gerilimi 1000 VAC ye kadar olan uygulamalarda kullanılabilir. Seçicilik uygulamaları için yüksek I_{cu} ve yüksek kısa devre kesme kapasiteleri I_{cu} = 150 kA, 415 VAC. X1 devre kesicilerin performansını ABB'nin yüksek kalite standartları belirler.

X1'in kompakt ölçüleri (3 kutuplu devre kesici; en: 210 mm, yükseklik: 268 mm derinlik: 181mm), pano boyutlarını optimize eder ve tesisat, kablolama işlerinize büyük kolaylık sağlar. İlk defa, sabit veya çekmeceli açık tip bir devre kesicinin pano yüzeyine yatay olarak montajı yapılabilir. Gelişmiş elektronik açtırma üniteleri, koruma fonksiyonlarına ilaveten Data Logger gibi ileri düzeyde izleme ve olay kaydetme gibi özellikler sunar. X1 aksesuarlarının montajı şimdi çok kolay: yeni geliştirilen hızlı bağlantı sistemi ile devre kesici içinde kablosuz, hızlı ve sağlam bağlantı yapmak mümkündür.



Alçak gerilim kompakt tip devre kesiciler

FORMULA kompakt tip devre kesiciler

ABB'nin yeni kompakt devre kesici ailesi FORMULA, 630 ampere kadar üç farklı modelde, sabit tip kompakt devre kesicilerdir. 630 A'e kadar sabit termik ve manyetik açma ünitesine, 630A'de sabit elektronik açma ünitesine sahip olan seri, 250A'e kadar 1, 2, 3 ve 4 kutup imalatıyla aydınlatma, havalandırma ve bina pazarındaki uygulamalara en optimum çözümü sunar.

FORMULA kompakt tip devre kesiciler, A1 modelinde 1, 2, 3 ve 4 kutup olarak 125A anma akımı, 415VAC'de 30kA kesme kapasitesine, A2 modelinde 1, 2, 3 ve 4 kutup olarak 250A modelinde 3 ve 4 kutup olarak 630A anma akımı, 415VAC'de 50kA kesme kapasitesine ulaşır. A1 ve A2 boyutunda 60 mm derinlik ile pano kullanıcılara düşük derinlikli panolama imkanı sağlamaktadır.

FORMULA, standart elektriksel ve mekanik aksesuar serisine sahiptir. İç elektriksel aksesuarlarda vida ile montaj gerektirmeyen, hızlı ve kolay montaj imkanı sağlayan "Click-in" sistemi vardır.

Hızlı ve kolay panolama imkanı sağlayan FORMULA LINK bara sistemi, 800 ampere (T6 800A) kadar ana beslemeyi, hızlı şekilde yüklerle dağıtmamızı sağlar.



Yeni kompakt tip devre kesiciler: Tmax XT 250 ampere kadar



ABB, yeni kompakt tip devre kesici ailesi Tmax XT'yi gururla sunar. İlk olarak 250 ampere kadar pazara sunulan seri, uzun ve hassas AR-GE çalışmaları sonucu olarak yeni bir çok eXtra özelliği bünyesinde barındırmaktadır.

Tmax XT, pazardaki tüm tesis ihtiyaçlarınıza çözüm olacaktır. Çok çeşitli koruma üniteleri ile güç dağıtımı, jeneratör koruma, motor koruma ve yüksek nötr koruma gerektiren uygulamalarında rahatlıkla kullanılabilir.

Yeni kompakt tip devre kesici ailesi Tmax XT, güç dağıtımının tüm seviyelerinde; ana dağıtım panosundan alt-dağıtım panolarına kadar ideal çözümler sunar. Tmax XT'nin eXtra yüksek elektriksel karakteristikleri ve özgül geçiş enerji limitasyonu ile ana devre ve yük tarafındaki cihazların optimum olarak seçilmesini sağlar.

Seri, 4 farklı boyutta, 250 ampere ve 415VAC'de 150kA (690VAC'de 90kA) kesme kapasitesine kadar ulaşmaktadır.

Özellikle XT1 ve XT3, ABB'nin eXtra mükemmel deneyimi ile güvenilir ve emniyetli tesisatlar için ideal çözümdür. XT2 ve XT4 ise eXtra gelişmiş özellikleri ile yüksek teknolojiye ihtiyaç duyan tesisler için pazardaki en iyi performansı sunar.

XT1 ve XT3, sabit, soketli, 3 ve 4 kutuplu olarak üretilmektedir. Yüksek hacimli ticari binalar, hastahaneler, konut tesisatlarında güvenilir ve kolay panolama imkanı sunar.

XT2 ve XT4 pazardaki en kompakt boyutta en yüksek kesme kapasitesine sahip devre kesicidir. 415 ve 690VAC'de sunduğu bu yüksek kesme kapasiteleri, çok yüksek elektriksel karakteristikler gerektiren denizcilik, ağır sanayi ve petrol kulesi gibi uygulamalarda kullanılır. Her iki boyutta, değiştirilebilirlik ve haberleşme özellikliklerine sahip, en son jenerasyon elektronik koruma üniteleri ile donatılmış, nominal akımı 10 amperden başlayan devre kesiciler, pazarda tektir. XT2 ve XT4, 3 ve 4 kutuplu olarak sabit, soketli ve çekmeceli tiplerde üretilmektedir.

EKIP, elektronik koruma ünitelerinin yeni ismidir. eXtra özelliklere sahip yeni elektronik koruma üniteleri 50, 60 ve 400Hz'de kullanıcıların ihtiyaçlarına özel çözümler sunar. EKIP, 10 amperden itibaren LSIG koruma fonksiyonlarını içerir.

XT2 ve XT4'te kullanılan EKIP koruma üniteleri

- EKIP: Güç dağıtım uygulamalarında,
- EKIP M: Motor koruma uygulamalarında,
- EKIP G: Jeneratör koruma uygulamalarında,
- EKIP N: Çok yüksek nötr koruma gerektiren uygulamalarda,
- EKIP E: Enerji ölçümü ve analizi gereken uygulamalarda kullanılır.

EKIP elektronik koruma üniteleri ile kullanılan aksesuarlar

- EKIP COM: Koruma ünitesine haberleşme yeteneği kazandırır (Modbus, profibus ve devicenet).
- EKIP EKRAN: Aydınlatmalı LCD ekran ve tuş takımı ile koruma ünitesinin ayarları yapılabilir, ölçüm izlenebilir.
- EKIP LEDMETRE: Fazlardaki akımlar yüzdesel olarak izlenebilir.
- EKIP T&P: Bu arayüz ile bir bilgisayar ile koruma ünitesinin tüm ayarlarının yapılması, ölçümlerin izlenmesi ve trip testlerinin yapılması sağlanır.

En büyük yenilik, aksesuarlarda kullanıcılara sağlanan montaj kolaylığıdır. Elektriksel röleler ve yardımcı kontaklar vidalamaya ihtiyaç duymayan hızlı montaj sistemine sahiptir. Bu hızlı montaj sistemi ile aksesuar, yuvasına kolay ve doğru bir şekilde takılır ve hafif bir baskı uygulayarak yerine kilitletlenir.

Diğer bir yenilik ise kesicinin içinde takıldığı yere göre sinyal tipi değişen tek tip yardımcı kontaklardır. Aynı kontak tipi yardımcı kontak, trip sinyal kontağı ya da elektronik koruma ünitesi trip sinyal kontağı olarak kullanılabilir.

Yeni motor mekanizmaları, XT1 ve XT3 için direk tahrikli tip, XT2 ve XT4 için ise biriktirilmiş enerjili tiptir. Çalışma ve hizmet sırasında düşük güç tüketimine sahip yeni motor mekanizmaları devre kesiciye montajlı iken koruma ünitesinin ayarları rahatlıkla yapılabilir ve devre kesici içerisinde yer alan elektriksel aksesuarlara rahatlıkla müdahale edilebilir. Seride, sabit, soketli ve çekmeceli tip devre kesiciler için kaçak akım modülleri de mevcuttur. Özellikle OEM'ler için sağdan ya da soldan tahrikli döner kurma kolları ve erken yardımcı kontaklar da aksesuar serisinde bulunur.

Tmax XT, bu ve çok daha fazlası...

Alçak gerilim kompakt tip devre kesiciler

Tmax kompakt tip devre kesiciler



Tmax anma akımı 3200A'ye kadar olan tüm tesis ihtiyaçlarınızda, bugüne kadar bulamadığınız çözümleri sağlamaktadır. Tmax devre kesiciler yedi modele ayrılmaktadır: T1, T2, T3, T4, T5, T6, T7, T8.

T1 modelinde 160A anma akımı ve 415VAC çalışma geriliminde, 36 kA kesme kapasitesine ulaşmak mümkündür. Bu değere ulaşılmasında iki neden var; yeni dizayn ark çemberi ve onun yapıldığı ark söndürme zamanını kısaltan malzeme.

T2 modeli ile birlikte elektronik açtırma ünitesinin getirdiği kolaylıkları bulacaksınız. Elektronik açtırma ünitesi için iki model mevcuttur: PR221DS-LS ve PS221DS-I. PR221DS-LS modelinde termik eşiği 4A-160A arasında ayarlanabilir. Ayrıca kısa devre altında ani açma veya zaman gecikmeyle açma seçeneği, uygulamalar için seçicilik koordinasyonunu gerçekleştirir. T2 modelinde 160 A anma akımı ve 415VAC çalışma gerilimi için, kesme kapasitesinde 85kA değeri başarılmıştır.

T3 modeli ile birlikte, ilk defa 250A anma akımı ve 415V çalışma gerilimi için 50kA kesme kapasitesine sahip devre kesici DIN rayına monte edilebilir. Uygulamada zamandan ve yerden tasarruf sağlayan bu özellik, 250A devre kesicinin 70 mm derinliğe sahip olması ile sağlanmaktadır. Diğer bir avantaj ise, T3 modelinin standart 250A devre kesicilere göre iki boy daha küçük olmasıdır.

T4-5-6 modelleri ile birlikte ilk defa bu boyutlarda (en=105mm, boy=205mm yük=103,5mm) bir devre kesicide 250A anma akımında Icu=200kA, 415VAC değerine ulaşılmıştır. T4-5-6 serisi devre kesiciler için imal edilen termik manyetik ve elektronik açtırma üniteleri birbirleriyle değiştirilebilir. Yeni elektronik açtırma ünitelerinin en belirgin özelliği ise, ayar eşiklerinin daha hassas ayarlanması ile ideal koruma sağlanmasıdır. Dahili Modbus RTU protokolüne sahip PR222DS/PD açtırma üniteli T4-5 devre kesiciler otomasyon sistemlerine kolayca entegrasyonu gerçekler.

T7 devre kesiciler, hem sabit hem de çekmeceli versiyonlarının, dikey veya yatay pozisyonda yerleşimi ile pano montajları için sınırsız özgürlük sağlar. ABB patentli aksesuarlar ile devre kesici içinde kablo bağlantısı yoktur. İlgili aksesuarlar, yuvalarına takılır ve harici bağlantı yaylı klemensler üzerinden kolayca yapılır. Yeni geliştirilen kablolu mekanik kilit ile T7 devre kesici, Emax açık tip devre kesicilerle birlikte enversör sistemlerde kullanılabilir. T7 1250 A anma akımında, bu boyutta bir devre kesici için gerçek anlamda, ilk akım limitasyona sahip devre kesicidir. T7 açtırma üniteleri gelişmiş koruma fonksiyonları yanında, izleme ve haberleşme gibi servis sürekliliği sağlayan özelliklere sahiptir.

Tmax serisinin son modeli olan T8; 3200A'ye kadar anma akımına, 130 kA'ye ulaşan kesme kapasitesi ve motor dahil, tam aksesuar serisi ile size uygulamalarınız için aradığınız tam özgürlüğü sunmaktadır.

ATS021 ve ATS022 otomatizm üniteleri

Enversör sistemlerde, anahtarlama için kullanılan ATS, ana güç devresi veya diğer güç kaynaklarından, yüklerin kesintisiz beslemelerini sağlayan gelişmiş ve geniş kapsamlı ürün ailesidir.

ATS, riskli ve öncelikle hastane servis operasyonlarında, UPS gruplarının beslenmesinde, binalar, oteller ve havalalanlarının acil besleme hatlarında, telekomünikasyon ve bilgi bankası sistemleri, endüstriyel hatların ve süreklilik gerektiren proseslerin beslenmesinde kullanılır.

ATS ürün ailesi, IEC-EN 60947 anahtarlama ve kontrol ekipmanları, IEC-EN 50178 güç tesisatında kullanılabilen elektronik ürünler, EN 50081-1, EN 50082-2 elektromanyetik uyumluluk, IEC 68-1, IEC 68-2, IEC 68-3 çevre koşulları standartlarına uygun olarak üretilmiştir.



ATS021

ATS021 otomatik transfer anahtarlama için eksiksiz ve kolay kullanımı olan bir üründür. Harici bir güç kaynağına ihtiyaç duymaz ve 480VAC'ye kadar 50-50 Hz şebekelere uygundur.

Şebeke - Jeneratör ve Şebeke - Acil Hat gibi iki farklı senaryonun uygulanabildiği ATS021, otomatik veya manuel olarak kullanılabilir.

Şebeke ve acil durum hattındaki devre kesicilerin izlenmesi ve kontrolü, jeneratör setinin başlatılması ya da zaman ayarlı olarak durdurulması, test seçeneği ve DIN rayına ya da pano kapağına montaj özellikleri ile sizlere en optimum çözümü sunacaktır.



ATS022

ATS022 otomatik transfer anahtarlama için çok yönlü ve yüksek yüksek performanslı bir üründür. Harici bir güç kaynağına ihtiyaç duymaz (Sadece Modbus uygulamaları ve 16 2/3 Hz frekanslı şebekelerde harici güç kaynağı gereklidir). 480VAC'ye kadar 16 2/3, 50, 60 ve 400 Hz şebekelere uygundur.

Aşağıdaki gibi dört farklı senaryonun uygulanabildiği ATS022, otomatik veya manuel olarak kullanılabilir.

- Şebeke - Jeneratör
- Şebeke - Acil hat
- Önceliksiz hat
- Kuplaj

ATS022 ile şebeke ve acil durum hattındaki devre kesicilerin izlenmesi ve kontrolü, jeneratör setinin başlatılması ya da zaman ayarlı olarak durdurulması, test seçeneği ve DIN rayına ya da pano kapağına montaj özelliklerinin yanı sıra üzerindeki ekrandan devre kesicilerin pozisyonunu görsel olarak izleyebilir, gerilim ve frekans değerlerini görebilir ve ATS022'nin tüm ayarlarını kişisel olarak değiştirebilirsiniz.

Modbus RS485 ile haberleşme özelliğini de bünyesinde barındıran ATS022'yi PC veya PLC ile haberleştirebilir ve şebeke, acil hat ile ilgili gerilim seviyesi, dengesizlik, faz kaybı gibi bilgiler, anahtarlamanın aşaması, devre kesicilerin pozisyonu, jeneratör ve sistemde oluşan hatalar ile ilgili durum bilgisi almak mümkündür.

ATS022 otomatizm ünitesi, gelişmiş transfer, anahtarlama uygulamalarınız için size en uygun çözüm olacaktır.



FORMULA kompakt tip devre kesiciler

FORMULA A1

Nominal akım, In : 125A
Kutup sayıları : 1, 2, 3 ve 4
Ue : AC 50-60Hz 550V, DC 250V
Tipi : Sabit
Önden terminalli
4 farklı seviye kesme kapasitesi, Icu: @ 415V AC A, B, C, N, 30kA'e kadar
@ 240V 1 p C, N, 25kA'e kadar
@ 415V 2 p N 30kA'e kadar
TMF termik manyetik koruma ünitesi, sabit termik ve manyetik
In 15A2'den 125A'e kadar
Boyutlar (D x G x Y): D 60 mm, Y 130 mm, G 1/2/3/4p: 25,4/50,8/72,6/101,2 mm



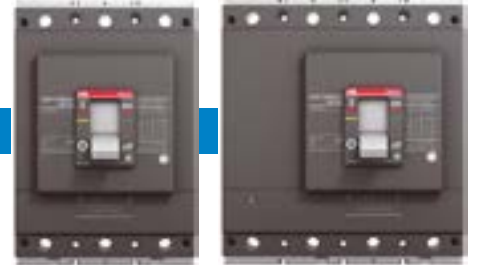
FORMULA A2

Nominal akım, In : 250A
Kutup sayıları : 1, 2, 3 ve 4
Ue : AC 50-60Hz 550V, DC 250V
Tipi : Sabit
Önden terminalli
3 farklı seviye kesme kapasitesi, Icu: @ 415V AC B 18, C 25, N 36kA
@ 230V 1 p C 18, N 25kA
@ 415V 2 p N 30kA
TMF termik manyetik koruma ünitesi, sabit termik ve manyetik
In 125A'ten 250A'e kadar
Boyutlar (D x G x Y): D 60 mm, Y 150 mm, G 1/2/3/4p: 35/70/105/140 mm



FORMULA A3

Nominal akım, In : 400A ve 630A
Kutup sayıları : 3 ve 4
Ue : AC 50-60Hz 550V, DC 250V
Tipi : Sabit
Önden terminalli
2 farklı seviye kesme kapasitesi, Icu: @ 415V AC N 36, S 50kA
TMF termik manyetik koruma ünitesi, sabit termik ve manyetik ve elektronik açma ünitesi ELT-LI
TMF In min. 320A max. 50A
ELT-LI In 630A
Boyutlar (D x G x Y): D 103,5 mm, G 3/4p: 145/184 mm, Y 205 mm



Tmax XT kompakt tip devre kesiciler

		XT1					
Boyut	[A]	160					
Kutuplar	[Nr.]	3, 4					
Nominal çalışma gerilimi, Ue	(AC) 50-60Hz	[V]	690				
	(DC)	[V]	500				
Nominal yalıtım gerilimi, Ui		[V]	800				
Nominal darbe dayanım gerilimi, Uimp		[kV]	8				
Tipler			Sabit, Soketli ⁽²⁾				
IEC 60947-2'ye göre kesme kapasiteleri			B	C	N	S	H
Nominal maksimum kısa devre kesme kapasitesi, Icu							
Icu @ 220-230V 50-60Hz z (AC)	[kA]	25	40	65	85	100	
Icu @ 380V 50-60Hz (AC)	[kA]	18	25	36	50	70	
Icu @ 415V 50-60Hz (AC)	[kA]	18	25	36	50	70	
Icu @ 440V 50-60Hz (AC)	[kA]	15	25	36	50	65	
Icu @ 500V 50-60Hz (AC)	[kA]	8	18	30	36	50	
Icu @ 525V 50-60Hz (AC)	[kA]	6	8	22	35	35	
Icu @ 690V 50-60Hz (AC)	[kA]	3	4	6	8	10	
250V'ta (DC) Icu, seri 2 kutup	[kA]	18	25	36	50	70	
500V'ta (DC) Icu, seri 3 kutup	[kA]	18	25	36	50	70	
Nominal servis kısa devre kesme kapasitesi, Ics							
Ics @ 220-230V 50-60Hz z (AC)	[kA]	%100	%100	%75(50)	%75	%75	
Ics @ 380V 50-60Hz (AC)	[kA]	%100	%100	%100	%100	%75	
Ics @ 415V 50-60Hz (AC)	[kA]	%100	%100	%100	%100	%50 (37,5)	
Ics @ 440V 50-60Hz (AC)	[kA]	%75	%50	%50	%50	%50	
Ics @ 500V 50-60Hz (AC)	[kA]	%100	%50	%50	%50	%50	
Ics @ 525V 50-60Hz (AC)	[kA]	%100	%100	%50	%50	%50	
Ics @ 690V 50-60Hz (AC)	[kA]	%100	%100	%75	%50	%50	
250V'ta (DC) Ics, seri 2 kutup	[kA]	%100	%100	%100	%75	%75	
500V'ta (DC) Ics, seri 3 kutup	[kA]	%100	%100	%100	%75	%75	
Nominal kısa devre açma kapasitesi, Icm							
Icm @ 220-230V 50-60Hz z (AC)	[kA]	52.5	84	143	187	220	
Icm @ 380V 50-60Hz (AC)	[kA]	36	52.5	75.6	105	154	
Icm @ 415V 50-60Hz (AC)	[kA]	36	52.5	75.6	105	154	
Icm @ 440V 50-60Hz (AC)	[kA]	30	52.5	75.6	105	143	
Icm @ 500V 50-60Hz (AC)	[kA]	13.6	36	63	75.6	105	
Icm @ 525V 50-60Hz (AC)	[kA]	9	13.6	46.2	73.5	73.5	
Icm @ 690V 50-60Hz (AC)	[kA]	4.5	6	9	13.6	17	
NEMA-AB1'e göre kesme kapasiteleri							
@ 240V 50-60Hz z (AC)	[kA]	25	40	65	85	100	
@ 480V 50-60Hz z (AC)	[kA]	8	18	30	36	65	
Kullanım kategorisi (IEC 60947-2)				A			
Referans standardı				IEC 60947-2			
Yalıtım davranışı				✓			
DİN rayına monte				DIN EN 50022			
Mekanik ömür	[işlem sayısı]			25000			
	[Çalışma saati sayısı]			240			
415V'ta (AC) elektriksel ömür	[işlem sayısı]			8000			
	[Çalışma saati sayısı]			120			
Boyutlar - Sabit				76.2 x 70 x 130			
(Genişlik x Derinlik x Yükseklik)		3 kutuplu	[mm]				
		4 kutuplu	[mm]	101.6 x 70 x 130			
Toplam açma süresi							
Açma bobinli devre kesici	[msn]			15			
Düşük gerilim bobinli devre kesici	[msn]			15			
Güç dağıtım için açma üniteleri							
TMD/TMA							
TMD						■	
Ekip LS/I							
Ekip I							
Ekip LSI							
Ekip LSIG							
Ekip E							
Motor koruması için açma üniteleri							
MF/MA							
Ekip M-I							
Ekip M-LIU							
Ekip M-LRIU							
Jeneratör koruması için açma üniteleri							
TMG							
Ekip G-LS/I							
Yüksek akımlı nötr koruması için açma üniteleri							
Ekip N-LS/I							
Değiştirilebilir koruma açma üniteleri							
Ağırlık Fixed		3/4 kutuplu	[kg]	1.1 / 1.4			
Plug in (EF terminals)		3/4 kutuplu	[kg]	2.21 / 2.82			
Withdrawable (EF terminals)		3/4 kutuplu	[kg]				

(1) Sadece XT4 160 için 690V'ta 90kA. SACE'ye danışın.
(2) XT1 soketli In maks=125A

(3) XT1 500V DC 4 kutup seri bağlı
(4) XT4 750V DC için satış ofisimiz ile görüşünüz

■ Komple devre kesici
▲ Açma ünitesi

XT2					XT3		XT4				
160					250		160/250				
3, 4					3, 4		3, 4				
690					690		690				
500					500		750				
1000					800		1000				
8					8		8				
Sabit, Çekmeceli, Soketli					Sabit, Soketli		Sabit, Çekmeceli, Soketli				
N	S	H	L	V	N	S	N	S	H	L	V
65	85	100	150	200	65	85	65	85	100	150	200
36	50	70	120	200	36	50	36	50	70	120	150
36	50	70	120	150	36	50	36	50	70	120	150
36	50	65	100	150	36	40	36	50	65	100	150
30	36	50	60	100	30	30	30	36	50	60	70
20	25	30	36	60	22	20	20	25	45	50	50
10	12	15	18	20	6	8	10	12	15	20	25 / 90 ⁽¹⁾
36	50	70	120	150	36	50	36	50	70	120	150
36	50	70	120	150	36	50	36	50	70	120	150
%100	%100	%100	%100	%100	%75	%50	%100	%100	%100	%100	%100
%100	%100	%100	%100	%100	%75	%50 (27)	%100	%100	%100	%100	%100
%100	%100	%100	%100	%100	%75	%50 (27)	%100	%100	%100	%100	%100
%100	%100	%100	%100	%100	%75	%50	%100	%100	%100	%100	%100
%100	%100	%100	%100	%100	%75	%50	%100	%100	%100	%100	%100
%100	%100	%100	%100	%100	%75	%50	%100	%100	%100	%100	%100
%100	%100	%100	%100	%75	%75	%50	%100	%100	%100	%100	%75 (20)
%100	%100	%100	%100	%100	%100	%75	%100	%100	%100	%100	%100
%100	%100	%100	%100	%100	%100	%75	%100	%100	%100	%100	%100
143	187	220	330	440	143	187	143	187	220	330	440
75.6	105	154	264	440	75.6	105	75.6	105	154	264	330
75.6	105	154	264	330	75.6	105	75.6	105	154	264	330
75.6	105	143	220	330	75.6	105	75.6	105	143	220	330
63	75.6	105	132	220	63	75.6	63	75.6	105	132	154
40	52.5	63	75.6	132	46.2	75.6	40	52.5	63	75.6	110
17	24	30	36	40	8.5	13.6	17	24	30	40	52.5
65	85	100	150	200	50	85	65	85	100	150	200
30	36	65	100	150	25	35	30	36	65	100	150
A IEC 60947-2 ✓ DIN EN 50022 25000 240 8000 120 90 x 82.5 x 130 120 x 82.5 x 130					A IEC 60947-2 ✓ DIN EN 50022 25000 240 8000 120 105 x 70 x 150 140 x 70 x 150		A IEC 60947-2 ✓ DIN EN 50022 25000 240 8000 120 105 x 82.5 x 160 140 x 82.5 x 160				
15 15					15 15		15 15				
■ ■ ■ ■					■		■ ■ ■ ■				
■ ▲ ▲					■		■ ▲ ▲				
▲ ✓					■		▲ ✓				
1.2 / 1.6 2.54 / 3.27 3.32 / 4.04					1.7 / 2.1 3.24 / 4.1		2.5 / 3.5 4.19 / 5.52 5 / 6.76				

Tmax XT kompakt tip devre kesiciler için aksesuarlar



Elektriksel aksesuarlar		XT1
Açma bobini	SOR	■
Sürekli enerji açma bobini	PS-SOR	■
Düşük gerilim bobini	UVR	■
Düşük gerilim bobini için zaman geciktirme cihazı	UVD	■
	1Q 1SY 24V DC	■
	3Q 1SY 24V DV	
	1Q 1SY 250V AC/DC	■
	2Q 2SY 1S51 250V AC/DC	
	3Q 2SY 250V AC/DC	
Yardımcı kontaklar	3Q 1SY 250V AC/DC	
Q: pozisyon kontağı açık/kapalı	1S51 250V AC/DC	
SY: trip sinyal kontağı	2Q 1SY 250V AC/DC	■
S51: açma ünitesi trip sinyal kontağı	Solda 3Q 250V AC/DC	■
	400V 1Q 1SY 400V AC	
	400V 2Q 400V AC	
Çekmece konum kontakları	AUP - İçeride	■
	AUP - Dışarıda	
Erken yardımcı kontaklar	AUE - Döner kol içinde	■
	AUE - Devre kesici içinde	
Motor	MOD	■
	MOE	
	MOE-E	
	RC Inst	■
	RC Sel 200	■
Kaçak akım modülü	XT1 XT3 için RC Sel	■
	XT2 XT4 için RC Sel	
	RC Sel B Tipi	
Mekanik aksesuarlar		XT1
	F - Önden	■
	EF - Önden uzatılmış	■
	ES - Önden uzatılmış ve genişletilmiş	■
Terminaller	FCCu - Bakır kablolar için önden	■
	FCuAl - Bakır/alüminyum kablolar için önden	■
	FB - Esnek baralar için	■
	MC - Çok kablolu	■
	R - Arkadan	■
	RC için HR - kaçak akım modülü için	■
	RHD - Direk döner kurma kolu	■
Döner kurma kolu mekanizması	RHE - Uzatılmış döner kurma kolu	■
	RHE-LH - Uzun uzatılmış döner kurma kolu	
	RHS - Yan döner kurma kolu	
Ön flaş	FLD - Ön kilitlet	
Devre kesici kilitletleri	Asma kilit aksesuarı	■
	Kilit	■
Kolda kilitlet	Kilit	■
FLD'de kilitlet	Kilit	
Motorla kilitlet	Kilit	■
	Manuel çalıştırmaya karşı korumak için kilit	
Sabit parça kilitletleri PF	Kilit	
Arka mekanik kilit	Mekanik kilit	■
DIN rayı aksesuarları	Braket	■



	XT2	XT3	XT4
	■	■	■
	■	■	■
	■	■	■
	■	■	■
	■	■	■
	■	■	■
	■	■	■
	■	■	■
	■	■	■
	■	■	■
	■	■	■
	■	■	■
	■	■	■
	■	■	■
	■	■	■
	■	■	■
	■	■	■
	■	■	■
	■	■	■
	■	■	■
	■	■	■
	■	■	■
	■	■	■
	■	■	■
	■	■	■
	■	■	■
	■	■	■
	■	■	■
	■	■	■
	■	■	■
	■	■	■
	■	■	■
	■	■	■
	■	■	■
	■	■	■
	■	■	■
	■	■	■
	■	■	■
	■	■	■
	■	■	■
	■	■	■
	■	■	■
	■	■	■
	■	■	■
	■	■	■
	■	■	■
	■	■	■
	■	■	■
	■	■	■
	■	■	■
	■	■	■
	■	■	■

Tmax kompakt tip devre kesiciler

Ortak Bilgi

Gerilim		
Anma servis gerilimi	[V]	690*
Anma darbe dayanım gerilimi, Uimp	[kV]	8
Anma yalıtım gerilimi	[V]	800...1000**
1 dak. süreyle güç frekansında test gerilimi	[V]	3000...3500
Kutup Sayısı		3-4



* T1 1ku için 240 V ** T1 1ku için 500 V

	[u]	Tmax T1 1ku		Tmax T1			Tmax T2			Tmax T3		
		B	160	B	C	N	N	S	H	L	N	S
Anma çalışma akımı, Iu (A)	[u]		160									
Maksimum kısa devre kesme kapasitesi, Icu	[kA]	B	B	C	N	N	S	H	L	N	S	
(AC) 50-60 Hz 220/230 V	[kA]	25 ⁽¹⁾	25	40	50	65	85	100	120	50	85	
(AC) 50-60 Hz 380/415 V	[kA]		16	25	36	36	50	70	85	36	50	
(AC) 50-60 Hz 440 V	[kA]		10	15	22	30	45	55	75	25	40	
(AC) 50-60 Hz 500 V	[kA]		8	10	15	25	30	36	50	20	30	
(AC) 50-60 Hz 690 V	[kA]		3	4	6	6	7	8	10	5	8	
(DC) 250 V - 2 kutup seri	[kA]	25 (125 V)	16	25	36	36	50	70	85	36	50	
(DC) 250 V - 3 kutup seri	[kA]		20	30	40	40	55	85	100	40	55	
(DC) 500 V - 2 kutup seri	[kA]											
(DC) 500 V - 3 kutup seri	[kA]		16	25	36	36	50	70	85	36	50	
(DC) 750 V - 3 kutup seri	[kA]											
Servis kısa devre kesme kapasitesi, Ics (415 V)	[%Icu]	75%	100%	100%	75%	100%	100%	100%	75% ⁽²⁾	75%	50% ⁽³⁾	
Kısa devre kapama kapasitesi, Icm (415 V)	[kA]	52.5 (220/230 V)	32	52.5	75.6	75.6	105	154	187	75.6	105	
Açma zamanı (415 V)	[ms]	7	7	6	5	3	3	3	3	7	6	
1 san. için kısa devre dayanım akımı, Icw	[kA]											
Kullanım kategorisi (IEC 60947-2, EN 60947-2)		A		A			A			A		
Yalıtım karakteristliği		■		■			■			■		
Standartlar IEC 60947-2, EN 60947-2		■		■			■			■		
Açtırma ünitesi												
termikmanyetik												
T sabit, M sabit (10xIn)	TMF	■										
T ayar, M sabit (10xIn)	TMD			■			■				■	
T ayar, M ayar (5...10xIn)	TMA											
T ayar, M sabit (3xIn)	TMG										■	
T ayar, M ayar. (2.5...5xIn)	TMG											
sadece manyetik												
M ayarlanabilir (6...12xIn)	MA						■ (12.5 A e kadar MF)				■	
elektronik												
PR221DS (I-LS/I)							■					
PR222DS/P (LSI-LSIG)												
PR222 MP												
PR223DS/P												
PR223EF												
PR231/P (I-LS/I)												
PR232/P (LSI)												
PR331/P (LSIG)												
PR332/P (LI-LSI-LSIG-LSIRc)												
Değiştirilebilirlik												
Tipler			S		S		S - So			S - So		
Baralar	sabit (S)		FC Cu		FC Cu - EF - FC CuAl - HR		F - FC Cu - FC CuAl - EF - ES - R			F - FC Cu - FC CuAl - EF - ES - R		
	soketli (So)						F - FC Cu - FC CuAl - EF - ES - R			F - FC Cu - FC CuAl - EF - ES - R		
	çekmeceli (Ç)											
DIN rayına montaj					DIN EN 50022		DIN EN 50022			DIN EN 50022		
Mekanik ömür	[Çalışma sayısı/saat]		25000 / 240		25000 / 240		25000 / 240			25000 / 240		
Elektriksel ömür (415 V)	[Çalışma sayısı/saat]		8000 / 120		8000 / 120		8000 / 120			8000 / 120		
Sabit tip, temel ölçüler	3/4 kutup En	[mm]	25.4 (1 k)		76 / 102		90 / 120			105 / 140		
	Der.	[mm]	70		70		70			70		
	Yük.	[mm]	130		130		130			150		
Ağırlık	sabit 3/4 kutup	[kg]	0.4 (1 k)		0.9 / 1.2		1.1 / 1.5			1.5 / 2		
	soketli 3/4 kutup	[kg]					1.5 / 1.9			2.7 / 3.7		
	çekmeceli 3/4 kutup	[kg]										

⁽¹⁾ Ayarlar In=16 ve In=20 ile Icu = 16 kA @ 220/230 V

⁽²⁾ 70 kA

⁽³⁾ 27 kA

⁽⁴⁾ 630 ve 800 A

⁽⁵⁾ T7 800/1000/1250 A

Not: T2-T3 soketli ve T5630 soketli ve T5630 çekmeceli devre kesiciler için maksimum akım taşıma kapasitesi 40°C'de %10 düşer.

**Tmax T4****Tmax T5****Tmax T6****Tmax T7**

250 / 320

400 / 630

630 / 800 / 1000

800 / 1000 / 1250 / 1600

N	S	H	L	V	N	S	H	L	V	N	S	H	L	S	H	L	V ⁽⁶⁾
70	85	100	200	200	70	85	100	200	200	70	85	100	200	85	100	200	200
36	50	70	120	200	36	50	70	120	200	36	50	70	100	50	70	120	150
30	40	65	100	180	30	40	65	100	180	30	45	50	80	50	65	100	130
25	30	50	85	150	25	30	50	85	150	25	35	50	65	40	50	85	100
20	25	40	70	80	20	25	40	70	80	20	22	25	30	30	42	50	60
36	50	70	100	150	36	50	70	100	150	35	50	65	100	-	-	-	-

25	36	50	70	100	25	36	50	70	100	20	35	50	65	-	-	-	-
16	25	36	50	70	16	25	36	50	70	16	20	36	50	-	-	-	-
100%	100%	100%	100%	100%	100%	100%	100%	100%	100%	100%	100%	100%	75%	100%	100%	100%	100%
75.6	105	154	264	440	75.6	105	154	264	440	75.6	105	154	220	105	154	264	330

5	5	5	5	5	6	6	6	6	6	10	9	8	7	15	10	8	8
				5 (400 A)				7.6 (630 A) - 10 (800 A)				15 (V) - 20 (S-H-L)					
A				B (400 A) - A (630 A)				B (630 A - 800 A) - A (1000 A)				B					

■ (50 A e kadar)
■ (250 A e kadar)

■ (500 A e kadar)

■⁽⁴⁾

■ (500 A e kadar)

S - So - Ç

S - So
- Ç

S - Ç

S - Ç

F - FC - Cu - FC CuAl - EF - ES - R - MC

F - FC Cu - FC CuAl - EF - ES - R - MC

F - EF - ES - FC (CuAl) - RC - R

F - EF - ES - FC CuAl - HR/VR

EF - ES - HR - VR - FC Cu - FC CuAl

EF - ES - HR - VR - FC Cu - FC CuAl

-

-

EF - ES - HR - VR - FC Cu - FC CuAl

EF - ES - HR - VR - FC Cu - FC CuAl

EF - HR - VR

F - HR/VR-RS

20000 / 240

20000 / 120

20000 / 120

10000 / 60

8000 (250 A) - 6000 (320 A) / 120

7000 (400 A) - 5000 (630 A) / 60

7000 (630 A) - 5000 (800 A) -
4000 (1000 A) / 602000 / 60 (S, H, L) -
3000 / 60 (V)

105 / 140

140 / 184

210 / 280

210 / 280

103.5

103.5

103.5

154 (manuel) / 178 (motorlu)

205

205

268

268

2.35 / 3.05

3.25 / 4.15

9.5 / 12

9.7/12.5 (manuel) - 11/14 (motorlu)

3.6 / 4.65

5.15 / 6.65

-

-

3.85 / 4.9

5.4 / 6.9

12.1 / 15.1

29.7/39.6 (manuel) - 32/42.6 (motorlu)

Bara Tipleri

F = Önden bağlantı
EF = Önden genişletilmiş
ES = Önden uzatılmış genişletilmiş

FC = Bakır kablo için önden bağlantı
FC CuAl = Bakır-alüminyum kablo için önden bağlantı
R = Arkadan bağlantı

RC = Arkadan yatay bağlantı için bakır-alüminyum kablo
HR = Arkadan yatay bağlantı
VR = Arkadan dikey bağlantı

Tmax kompakt tip devre kesiciler için aksesuarlar



Tmax T1

Tmax T2

Servis aksesuarları

Açma bobinleri



Kapama bobinleri



Düşük gerilim bobini



Düşük gerilim bobini için zaman geciktirme ünitesi



Elektriksel sinyaller

Kontaklar:

2 Açık/Kapalı enversör kontak



1 Açık/Kapalı enversör kontak + 1 enversör trip sinyal kontağı



3 Açık/Kapalı enversör kontak + 1 enversör trip sinyal kontağı



1 Açık/Kapalı + 1 trip sinyal kontağı + 1 açık açtırma ünitesi trip sinyal kontağı



Düşük gerilim için erken açan



Devre kesici içerde / dışarda sinyal kontağı



Uzaktan kontrol

Motor (Selonit operatör)



Biriktirilmiş enerjili motor



T7 motorlu tipi için yay kurmalı motor



Çalışma mekanizması ve kilitler

Direkt veya mil montajlı döner kurma kolu mekanizması



Döner kurma kolu için IP54 koruma



Ön yüz flanşı



Açık pozisyonda kilit



Mandal için asma kilit



Termikmanyetik açtırma ünitesi ayar kilidi



Pano kapağı açılmaması için kilit



İki devre kesici arasında mekanik kilit



Elektronik kaçak akım üniteleri

Devre kesici ile birlikte montaj

RC221/1 - RC222/1

RC221/2 - RC222/2

RCQ kaçak akım rölesi



Elektronik açtırma ünitesi için aksesuarlar

LCD ekran - FDU



SACE TT1 test ünitesi



PR021/K sinyalizasyon ünitesi



SACE PR010/T test ve konfigürasyon cihazı



SACE PR212/CI kontakör kontrol ünitesi



Şebeke-jeneratör otomatik transfer ünitesi

ATS021



⁽¹⁾ PR221DS açtırma ünitesi için kablolu

⁽²⁾ Dahili kaçak akım koruma fonksiyonu mevcut



Tmax T3

Tmax T4

Tmax T5

Tmax T6

Tmax T7



T7M



T7M



(no. 2)



T7 M



RC221/3 - RC222/3

RC222/4-RC223/4

RC222/5

(2)



Emax açık tip devre kesiciler

Ortak Bilgi

Gerilim			
Anma servis gerilimi	Ue	[V]	690 ~
Anma yalıtım gerilimi	Ui	[V]	1000
Anma darbe dayanım gerilimi	Uimp	[kV]	12
Çalışma sıcaklığı		[°C]	-25...+70
Depolama sıcaklığı		[°C]	-40...+70
Frekans	f	[Hz]	50 - 60
Kutup sayısı			3-4
Tipi			Sabit - Çekmeceli



Performans kriterleri			X1			E1		
			B	N	L	B	N	
Akım lar:		[A]	630	630	630	800	800	
anma çalışma akımı (40°C)	Iu	[A]	800	800	800	1000	1000	
		[A]	1000	1000	1000	1250	1250	
		[A]	1250	1250	1250	1600	1600	
		[A]	1600	1600				
		[A]						
		[A]						
4ku Dk için nötr kutbunun kapasitesi		[%Iu]	100	100	100	100	100	
maksimum kısa devre kesme kapasitesi	Icu	220/230/380/400/415 V ~ [kA]	42	65	150	42	50	
		440 V ~ [kA]	42	65	130	42	50	
		500/525 V ~ [kA]	42	50	100	42	50	
		660/690 V ~ [kA]	42	50	60	42	50	
Servis kısa devre kesme kapasitesi	Ics	220/230/380/400/415 V ~ [kA]	42	50	150	42	50	
		440 V ~ [kA]	42	50	130	42	50	
		500/525 V ~ [kA]	42	42	100	42	50	
		660/690 V ~ [kA]	42	42	45	42	50	
Kısa devre dayanım akımı	Icw	(1s) [kA]	42	42	15	42	50	
		(3s) [kA]				36	36	
Kısa devre kapama kapasitesi (tepe değeri)	Icm	220/230/380/400/415 V ~ [kA]	88.2	143	330	88.2	105	
		440 V ~ [kA]	88.2	143	286	88.2	105	
		500/525 V ~ [kA]	88.2	105	220	88.2	105	
		660/690 V ~ [kA]	88.2	105	132	88.2	105	
Kullanım kategorisi	CEI EN 60947-2		B	B	A	B	B	
Yalıtım karakteristiği	CEI EN 60947-2		■	■	■	■	■	
Açtırma ünitesi								
AC uygulamalar için elektronik açtırma ünitesi			■	■	■	■	■	
Çalışma zamanları								
Kapanış zamanı (maks.)		[ms]	80	80	80	80	80	
I<Icw için açma zamanı (maks.) ⁽¹⁾		[ms]	70	70	70	70	70	
I>Icw için açma zamanı (maks.)		[ms]	30	30	12	30	30	
Ölçüler								
Sabit: y = 418 mm - de = 302 mm	En	(3/4 kutup)	[mm]	y=268 mm - de=181 mm - en(3/4)=210/280		296/386		
Çekmeceli: y = 461 mm - de = 396.5 mm	En	(3/4 kutup)	[mm]	y=343 mm - de=254 mm - en(3/4)=284/354		324/414		
Ağırlık (aksesuarlar hariç)								
Sabit 3/4 kutup			[kg]	11/14	11/14	11/14	45/54	45/54
Çekmeceli 3/4 kutup (sabit kısım dahil)			[kg]	32/42.6	32/42.6	32/42.6	70/82	70/82

⁽¹⁾ Zaman gecikmesi yok

⁽²⁾ 600V da 100kA

Anma çalışma akımı (40 °C)	lu	[A]	X1 B-N-L			E1 B-N		
			800	1250	1600	800	1000-1250	1600
Mekanik ömür, düzenli periyodik bakım ile		[Çalışma sayısı x 1000]	12.5	12.5	12.5	25	25	25
Çalışma frekansı		[Çalışma sayısı/saat]	60	60	60	60	60	60
Elektriksel ömür	(440 V ~)	[Çalışma sayısı x 1000]	6	4	3	10	10	10
	(690 V ~)	[Çalışma sayısı x 1000]	3	2	1	10	8	8
Çalışma sıklığı/frekansı		[Çalışma sayısı/saat]	30	30	30	30	30	30



E2

E3

E4

E6

E2				E3				E4				E6			
B	N	S	L	N	S	H	V	L	S	H	V	H	V		
1600	1000	800	1250	2500	1000	800	800	2000	4000	3200	3200	4000	3200		
2000	1250	1000	1600	3200	1250	1000	1250	2500		4000	4000	5000	4000		
	1600	1250			1600	1250	1600					6300	5000		
	2000	1600			2000	1600	2000						6300		
		2000			2500	2000	2500								
					3200	2500	3200								
					3200										
100	100	100	100	100	100	100	100	100	50	50	50	50	50		
42	65	85	130	65	75	100	130	130	75	100	150	100	150		
42	65	85	110	65	75	100	130	110	75	100	150	100	150		
42	55	65	85	65	75	85	100	85	75	100	130	100	130		
42	55	65	85	65	75	85	100	85	75	85	100	100	100		
42	65	85	130	65	75	85	100	130	75	100	125	100	125		
42	65	85	110	65	75	85	100	110	75	100	125	100	125		
42	55	65	65	65	75	85	85	65	75	100	130	100	100		
42	55	65	65	65	75	85	85	65	75	85	100	100	100		
42	55	65	10	65	75	75	85	15	75	100	100	100	100		
42	42	42	-	65	65	65	65	-	75	75	75	85	85		
88.2	143	187	286	143	165	220	286	286	165	220	330	220	330		
88.2	143	187	242	143	165	220	286	242	165	220	330	220	330		
88.2	121	143	187	143	165	187	220	187	165	220	286	220	286		
88.2	121	143	187	143	165	187	220	187	165	187	220	220	220		
B	B	B	A	B	B	B	B	A	B	B	B	B	B		
■	■	■	■	■	■	■	■	■	■	■	■	■	■		
■	■	■	■	■	■	■	■	■	■	■	■	■	■		
80	80	80	80	80	80	80	80	80	80	80	80	80	80		
70	70	70	70	70	70	70	70	70	70	70	70	70	70		
30	30	30	12	30	30	30	30	12	30	30	30	30	30		
		296/386				404/530				566/656		782/908			
		324/414				432/558				594/684		810/936			
50/61	50/61	50/61	52/63	66/80	66/80	66/80	66/80	72/83	97/117	97/117	97/117	140/160	140/160		
78/93	78/93	78/93	80/95	104/125	104/125	104/125	104/125	110/127	147/165	147/165	147/165	210/240	210/240		

E2 B-N-S				E2 L		E3 N-S-H-V						E3 L		E4 S-H-V			E6 H-V			
800	1000-1250	1600	2000	1250	1600	800	1000-1250	1600	2000	2500	3200	2000	2500	3200	4000	3200	4000	5000	6300	
25	25	25	25	20	20	20	20	20	20	20	20	15	15	15	15	12	12	12	12	
60	60	60	60	60	60	60	60	60	60	60	60	60	60	60	60	60	60	60	60	
15	15	12	10	4	3	12	12	10	9	8	6	2	1.8	7	5	5	4	3	2	
15	15	10	8	3	2	12	12	10	9	7	5	1.5	1.3	7	4	5	4	2	1.5	
30	30	30	30	20	20	20	20	20	20	20	20	20	20	10	10	10	10	10	10	

Emax açık tip devre kesiciler için aksesuarlar

Devre kesici tipi

	Devre kesiciler			
	Tam nötr korumalı devre kesiciler			
	1150 V AC devre kesiciler			
	X1		E1-E6	
	Sabit	Çekmeceli	Sabit	Çekmeceli
Servis aksesuarları				
Açma/Kapama bobini ve 2. açma bobini	■	■	■	■
Açma bobini test ünitesi	■	■	■	■
Düşük gerilim bobini	■	■	■	■
Düşük gerilim bobini zaman gecikme ünitesi	■	■	■	■
Uzaktan kontrol				
Motor (M)	■	■	■	■
Elektriksel sinyal kontakları				
Açtırma ünitesi trip sinyal kontağı	■	■	■	■
Açtırma ünitesi trip sinyal kontağı uzaktan açtırma ile birlikte	■	■	■	■
Devre kesici konumunun elektriksel sinyali ⁽¹⁾	■	■	■	■
Devre kesici konumunun elektriksel sinyali, harici ilave			■	■
Devre kesici içerde/dışarda/test konumları sinyal kontağı		■		■
Motor yayının kurulum kontağı	■	■	■	■
Düş. ger. bobininin enerjisinin kesilim kontağı			■	■
Kapamaya hazır kontak	■	■		
Elektronik açtırma ünitesi için aksesuarlar				
Nötr iletkeni için harici akım trafosu	■	■	■	■
Ana şebekenin topraklama iletkeni için eş kutuplu toroid (trafonun yıldız noktası)	■	■	■	■
Kaçak akım koruma için eş kutuplu toroid	■	■	■	■
Kontrol ve kilit üniteleri				
Mekanik çalışma sayacı	■	■	■	■
Açık pozisyonda kilit: anahtar	■	■	■	■
Açık pozisyonda kilit: asma kilit	■	■	■	■
Devre kesicinin içerde/dışarda/test poz. ları için kilit		■		■
Dışarıda/içeride/test pozisyonlarında kilit için aksesuar		■		■
Güvenlik kapaklarının asma kilidi için aksesuar				■
Bölme kapısı için mekanik kilit	■	■	■	■
Açma kapama butonları için koruma	■	■	■	■
IP54 kapı koruma	■	■	■	■
Kayar kontaklar üzerinde kilit	■	■	■	■
Devre kesiciler arasında kilitleme düzeneği ⁽²⁾	■	■	■	■
Otomatik şebeke - jeneratör transfer ünitesi				
Otomatik şebeke - jeneratör transfer ünitesi ATS010 ⁽³⁾	■	■	■	■

ANAHTAR

- İsteğe bağlı aksesuar sabit tip dk veya hareketli parça üzerinde
- İsteğe bağlı aksesuar sabit tip dk üzerinde
- İsteğe bağlı aksesuar çekmeceli dk veya hareketli kısmı üzerinde

⁽¹⁾ Devre kesicilerde 2NA + 2NK kontak standart olarak bulunur

⁽²⁾ E6/f için tam nötr korumalı dk ile uyumsuz

⁽³⁾ E1-6 için V AC ye kadar olan uygulamalar için uyumsuz, X1 için 1000 V AC'ye kadar olan uygulamalar için uyumsuz.

Kompakt tip devre kesiciler

FORMULA kompakt tip devre kesiciler

Sabit termik manyetik koruma ünitesi, 3 kutuplu, sabit

Tipi	Termik koruma Ith (A)	Manyetik koruma I3 (A)	Kesme Kapasitesi Icu (kA) (415VAC)	Kodu
A1N125, TMF, In=20A	20	300	30	1SDA066722R1
A1N125, TMF, In=25A	25	300	30	1SDA066723R1
A1N125, TMF, In=30A	30	300	30	1SDA066724R1
A1N125, TMF, In=40A	40	400	30	1SDA066725R1
A1N125, TMF, In=50A	50	500	30	1SDA066726R1
A1N125, TMF, In=60A	60	600	30	1SDA066727R1
A1N125, TMF, In=70A	70	700	30	1SDA066728R1
A1N125, TMF, In=80A	80	800	30	1SDA066729R1
A1N125, TMF, In=90A	90	900	30	1SDA066730R1
A1N125, TMF, In=100A	100	1000	30	1SDA066731R1
A1N125, TMF, In=125A	125	1250	36	1SDA066732R1
A2N250, TMF, In=160A	160	1600	36	1SDA066782R1
A2N250, TMF, In=175A	175	1750	36	1SDA066783R1
A2N250, TMF, In=200A	200	2000	36	1SDA066784R1
A2N250, TMF, In=225A	225	2250	36	1SDA066785R1
A2N250, TMF, In=250A	250	2500	36	1SDA066786R1
A3N630, TMF, In=320A	320	3200	36	1SDA066560R1
A3N630, TMF, In=400A	400	4000	36	1SDA066561R1
A3N630, TMF, In=500A	500	5000	36	1SDA066564R1
A3S630, TMF, In=320A	320	3200	50	1SDA066562R1
A3S630, TMF, In=400A	400	4000	50	1SDA066563R1
A3S630, TMF, In=500A	500	5000	50	1SDA066565R1



A1 125A



A2 250A



A3 630A

Sabit mikroislemci (LI) koruma ünitesi, 3 kutuplu, sabit

Tipi	Termik koruma Ith (A)	Manyetik koruma I3 (A)	Kesme Kapasitesi Icu (kA) (415VAC)	Kodu
A3N630, ELT-LI, In=630A	630	6000	36	1SDA066566R1
A3S630, ELT-LI, In=630A	630	6000	50	1SDA066567R1

FORMULA kompakt devre kesiciler için aksesuarlar



Açma bobini



Yardımcı kontak



Döner kurma kolları



A3 ön flanş



DIN rayı bağlantı plakası

Düşük gerilim bobini

Kullanılan Şalter	Tanımı	Kodu
A1-2	A1-2 UVR düşük gerilim bobini 220...240VAC - 220...250VDC	1SDA066146R1
A1-2	A1-2 UVR düşük gerilim bobini 380...440VAC	1SDA066147R1
A3	A3 UVR düşük gerilim bobini 220...240VAC - 220...250VDC	1SDA054891R1
A3	A3 UVR düşük gerilim bobini 380...440VAC	1SDA054892R1

Açma bobini

Tipi	Tanımı	Kodu
A1-2	A1-2 SOR açma bobini 220...240VAC - 220...250VDC	1SDA066137R1
A1-2	A1-2 SOR açma bobini 380...440VAC	1SDA066138R1
A3	A3 SOR açma bobini 220...240VAC - 220...250VDC	1SDA054873R1
A3	A3 SOR açma bobini 380...440VAC	1SDA054874R1

Yardımcı kontak

Tipi	Tanımı	Kodu
A1-2	A1-2 1A/K yardımcı kontak + trip kontağı 250VAC/DC	1SDA066149R1
A3	A3 1A/K yardımcı kontak + trip kontağı 250VAC/DC	1SDA054910R1
A1-2	A1-2 2A/K yardımcı kontak + trip kontağı 250VAC/DC	1SDA066150R1
A3	A3 3A/K yardımcı kontak + trip kontağı 250VAC/DC	1SDA054911R1

Döner kurma kolu mekanizması

Tipi	Tanımı	Kodu
A1-2	A1-2 döner kurma kolu standart-ayarlanabilir	1SDA066158R1
A1-2	A1-2 döner kurma kolu acil d.-ayarlanabilir	1SDA066160R1
A3	A3 döner kurma kolu standart-ayarlanabilir	1SDA066159R1
A3	A3 döner kurma kolu acil d.-ayarlanabilir	1SDA066161R1
A1-2	A1-2 döner kurma kolu standart-direkt	1SDA066154R1
A1-2	A1-2 döner kurma kolu acil d.-direkt	1SDA066156R1
A3	A3 döner kurma kolu standart-direkt	1SDA066155R1
A3	A3 döner kurma kolu acil d.-direkt	1SDA066157R1

Ön flanş

Tipi	Tanımı	Kodu
A3	A3 için ön flanş	1SDA066179R1

DIN rayı bağlantı plakası

Tipi	Tanımı	Kodu
A1-2	A1-2 için DIN rayı bağlantı plakası	1SDA066180R1

Kompakt tip devre kesiciler

Tmax XT kompakt tip devre kesiciler

TMD koruma (Termik ayarlanabilir, manyetik sabit)

Tipi	Termik koruma Ith (A)	Manyetik koruma I3 (A)	Kesme kapasitesi Icu (kA) (415VAC)	Kodu
XT1N 160 TMD 32-450 3p F F	22,5...32	450	36	1SDA067411R1
XT1N 160 TMD 40-450 3p F F	26...40	450	36	1SDA067412R1
XT1N 160 TMD 50-500 3p F F	35...50	500	36	1SDA067413R1
XT1N 160 TMD 63-630 3p F F	44...63	630	36	1SDA067414R1
XT1N 160 TMD 80-800 3p F F	56...80	800	36	1SDA067415R1
XT1N 160 TMD 100-1000 3p F F	70...100	1000	36	1SDA067416R1
XT1N 160 TMD 125-1250 3p F F	87,5...125	1250	36	1SDA067417R1
XT1N 160 TMD 160-1600 3p F F	112...160	1600	36	1SDA067418R1
XT3N 250 TMD 200-2000 3p F F	140...200	2000	36	1SDA068058R1
XT3N 250 TMD 250-2500 3p F F	175...250	2500	36	1SDA068059R1
XT1S 160 TMD 50-500 3p F F	35...50	500	50	1SDA067431R1
XT1S 160 TMD 63-630 3p F F	44...63	630	50	1SDA067432R1
XT1S 160 TMD 80-800 3p F F	56...80	800	50	1SDA067433R1
XT1S 160 TMD 100-1000 3p F F	70...100	1000	50	1SDA067434R1
XT1S 160 TMD 125-1250 3p F F	87,5...125	1250	50	1SDA067435R1
XT1S 160 TMD 160-1600 3p F F	112...160	1600	50	1SDA067436R1
XT3S 250 TMD 200-2000 3p F F	140...200	2000	50	1SDA068220R1
XT3S 250 TMD 250-2500 3p F F	175...250	2500	50	1SDA068221R1
XT1H 160 TMD 50-500 3p F F	35...50	500	70	1SDA067449R1
XT1H 160 TMD 63-630 3p F F	44...63	630	70	1SDA067450R1
XT1H 160 TMD 80-800 3p F F	56...80	800	70	1SDA067451R1
XT1H 160 TMD 100-1000 3p F F	70...100	1000	70	1SDA067452R1
XT1H 160 TMD 125-1250 3p F F	87,5...125	1250	70	1SDA067453R1
XT1H 160 TMD 160-1600 3p F F	112...160	1600	70	1SDA067454R1
XT4H 250 TMA 200-2000 3p F F	140...200	2000	70	1SDA068343R1
XT4H 250 TMA 250-2500 3p F F	175...250	2500	70	1SDA068345R1



XT1



XT3



XT4

Motor koruma uygulamasına yönelik kompakt devre kesiciler

Tanımı	Kesme kapasitesi Icu (kA) (415V)	Kodu
Sadece manyetik koruma ünitesi (kısa devreye karşı)		
XT2S 160 MA In=32 Im=192...448 3p F F	50	1SDA067766R1
XT2S 160 MA In=52 Im=314...728 3p F F	50	1SDA067767R1
XT2S 160 MA In=80 Im=480...1120 3p F F	50	1SDA067768R1
XT2S 160 MA In=100 Im=600...1400 3p F F	50	1SDA067769R1
XT3S 250 MA125 Im=750...1500 3p F F	50	1SDA068280R1
XT3S 250 MA160 Im=960...1920 3p F F	50	1SDA068281R1
XT3S 250 MA200 Im=1200...2400 3p F F	50	1SDA068282R1
T4S 320 PR221 DS-I, In=320 3p F F	50	1SDA054126R1
T5S 400 PR221 DS-I, In=400 3p F F	50	1SDA054335R1
T6S 630 PR221 DS-I, In=630 3p F F	50	1SDA060237R1
T6S 800 PR221 DS-I, In=800 3p F F	50	1SDA060279R1
Gelişmiş mikro işlemcili motor koruma ünitesi (PR222MP)		
T5S 400 PR222MP, In=320 3p F F	50	1SDA054553R1
T5S 400 PR222MP, In=400 3p F F	50	1SDA054554R1



T2S 160



T5S 400

*PR222 MP korumaları:

Aşırı yük
Kısa devre
Faz kaybı
Faz dengesizliği
Rotor kilitlemesi

Kompakt tip devre kesiciler

Tmax XT kompakt tip devre kesiciler



XT2



XT4

TMD koruma (Termik ayarlanabilir, manyetik sabit)







Tipi	Termik koruma Ith (A)	Manyetik koruma I _Δ (A)	Kesme kapasitesi I _{cu} (kA) (415VAC)	Kodu
XT2S 160 TMD 25-300 3p F F	17,5...25	300	50	1SDA067552R1
XT2S 160 TMD 32-320 3p F F	22,5...32	320	50	1SDA067553R1

TMA koruma (Termik ayarlanabilir, manyetik ayarlanabilir)

XT2S 160 TMA 40-400 3p F F	26...40	320...400	50	1SDA067554R1
XT2S 160 TMA 50-500 3p F F	35...50	300...500	50	1SDA067555R1
XT2S 160 TMA 63-630 3p F F	44...63	300...500	50	1SDA067556R1
XT2S 160 TMA 80-800 3p F F	56...80	400...800	50	1SDA067557R1
XT2S 160 TMA 100-1000 3p F F	70...100	500...1000	50	1SDA067558R1
XT2S 160 TMA 125-1250 3p F F	87,5...125	625...1250	50	1SDA067559R1
XT2S 160 TMA 160-1600 3p F F	112...160	800...1600	50	1SDA067560R1
XT4S 250 TMA 200-2000 3p F F	140...200	1000...2000	50	1SDA068310R1
XT4S 250 TMA 250-2500 3p F F	175...250	1250...2500	50	1SDA068312R1

EKIP LS/I elektronik koruma (Dağıtım devrelerinin korunmasında)

XT2N 160 Ekip LS/I In=10A 3p F F	0,4...1	1...10	36	1SDA067054R1
XT2N 160 Ekip LS/I In=25A 3p F F	0,4...1	1...10	36	1SDA067055R1
XT2N 160 Ekip LS/I In=63A 3p F F	0,4...1	1...10	36	1SDA067056R1
XT2N 160 Ekip LS/I In=100A 3p F F	0,4...1	1...10	36	1SDA067057R1
XT2N 160 Ekip LS/I In=160A 3p F F	0,4...1	1...10	36	1SDA067058R1
XT4N 250 Ekip LS/I In=250A 3p F F	0,4...1	1...10	36	1SDA068126R1
XT2S 160 Ekip LS/I In=160A 3p F F	0,4...1	1...10	50	1SDA067804R1
XT4S 250 Ekip LS/I In=250A 3p F F	0,4...1	1...10	50	1SDA068475R1
XT4H 250 Ekip LS/I In=250A 3p F F	0,4...1	1...10	70	1SDA068515R1

	3 kutuplu devre kesiciler	4 kutuplu devre kesiciler
XT1		
XT3		
XT2 XT4		

Kompakt tip devre kesiciler

Tmax XT devre kesiciler için aksesuarlar



XT1-XT3
Motor

XT2-XT4
Motor



Düşük gerilim bobini



Açma bobini çekmeceli için



Yardımcı kontak



Yardımcı kontak çekmeceli için



Direk döner kurma kolu



Ayarlanabilir milli döner kurma kolu



Yandan tahrikli ayarlanabilir milli döner kurma kolu



IP54 koruma



Mekanik kilit



Montaj plakası

Yatay kaide

Motor

Kullanılan şalter	Tanımı	Kodu
XT1, XT3	MOTOR D XT1 ve XT3 için 220...250 V ac/dc	1SDA066460R1
XT2, XT4	MOTOR E XT2 ve XT4 için 220...250 V ac/dc	1SDA066466R1

Düşük gerilim bobini

XT1, XT2, XT3, XT4 sabit ve soketli	UVR-C XT1..XT4 F/P 220-240Vac-220-250Vdc	1SDA066399R1
XT1, XT2, XT3, XT4 sabit ve soketli	UVR-C XT1..XT4 F/P 380-440 Vac	1SDA066400R1
XT2, XT4 çekmeceli	UVR-C XT2-XT4 W 220-240Vac-220-250Vdc	1SDA066406R1
XT2, XT4 çekmeceli	UVR-C XT2-XT4 W 380-440 Vac	1SDA066407R1

Açma bobini

XT1, XT2, XT3, XT4 sabit ve soketli	SOR-C XT1..XT4 F/P 220-240Vac-220-250Vdc	1SDA066325R1
XT1, XT2, XT3, XT4 sabit ve soketli	SOR-C XT1..XT4 F/P 380-440 Vac	1SDA066326R1
XT2, XT4 çekmeceli	SOR-C XT2-XT4 W 220-240Vac-220-250Vdc	1SDA066332R1
XT2, XT4 çekmeceli	SOR-C XT2-XT4 W 380-440 Vac	1SDA066333R1

Yardımcı kontaklar

XT1, XT2, XT3, XT4 sabit ve soketli	AUX-C 1A/K+1SY 250V XT1..XT4 F/P	1SDA066431R1
XT2, XT4 çekmeceli	AUX-C 1A/K+1SY 250V XT2-XT4 W	1SDA066432R1
XT1, XT2, XT3, XT4 sabit ve soketli	AUX-C 2A/K+1SY 250V XT1..XT4 F/P	1SDA066433R1
XT2, XT3, XT4 sabit ve soketli	AUX-C 3A/K+1SY 250V XT2, XT3, XT4 F/P	1SDA066434R1
XT2, XT4 çekmeceli	AUX-C 3A/K+1SY 250V XT2-XT4 W	1SDA066435R1
XT1 sol boşluğa takılır	AUX-C 3A/K L 250V XT1	1SDA066426R1
XT2, XT4 sol boşluğa takılır	AUX-C 3A/K L 250V XT2-XT4 F/P	1SDA066427R1
XT3 sol boşluğa takılır	AUX-C 3A/K L 250V XT3	1SDA066428R1
XT2, XT4 sabit ve soketli	AUX-C 2A/K+2SY+AUX-SA-C 250V XT2-XT4 F/P	1SDA066438R1
XT2, XT4 çekmeceli	AUX-C 2A/K+2SY+AUX-SA-C 250V XT2-XT4 W	1SDA066439R1
XT2, XT4 sabit ve soketli trip ünitesi	AUX-SA-C 250V XT2-XT4 F/P	1SDA066429R1
XT2, XT4 çekmeceli trip ünitesi	AUX-SA-C 250V XT2-XT4 W	1SDA066430R1
XT1, XT2, XT3, XT4 sabit ve soketli	AUX-C 1A/K 250V XT1..XT4 F/P	1SDA066994R1
XT2, XT4 çekmeceli	AUX-C 1A/K 250V XT2-XT4 W	1SDA066995R1

Direk döner kurma kolları

XT1, XT3 sabit ve soketli	RHD XT1-XT3 F/P standart, direk montaj	1SDA066475R1
XT1, XT3 sabit ve soketli	RHD_EM XT1-XT3 F/P acil dur, direk montaj	1SDA066477R1
XT2, XT4 sabit ve soketli	RHD XT2-XT4 F/P standart, direk montaj	1SDA069053R1
XT2, XT4 sabit ve soketli	RHD_EM XT2-XT4 F/P acil dur, direk montaj	1SDA069054R1
XT2, XT4 çekmeceli	RHD XT2-XT4 W standart, direk montaj	1SDA066476R1
XT2, XT4 çekmeceli	RHD_EM XT2-XT4 W acil dur, direk montaj	1SDA066478R1

Ayarlanabilir milli uzatılmış döner kurma kolları

XT1, XT3 sabit ve soketli	RHE XT1-XT3 F/P standart, ayarlanabilir milli	1SDA066479R1
XT1, XT3 sabit ve soketli	RHE_EM XT1-XT3 F/P acil dur, ayarlanabilir milli	1SDA066481R1
XT2, XT4 sabit ve soketli	RHE XT2-XT4 F/P standart, ayarlanabilir milli	1SDA069055R1
XT2, XT4 sabit ve soketli	RHE_EM XT2-XT4 F/P acil dur, ayarlanabilir milli	1SDA069056R1
XT2, XT4 çekmeceli	RHE XT2-XT4 W standart, ayarlanabilir milli	1SDA066480R1
XT2, XT4 çekmeceli	RHE_EM XT2-XT4 W acil dur, ayarlanabilir milli	1SDA066482R1

Yandan tahrikli ayarlanabilir milli döner kurma kolları

XT1, XT3 sabit ve soketli	RHS L XT1-XT3 F/P standart	1SDA066579R1
XT1, XT3 sabit ve soketli	RHS L XT1-XT3 F/P acil dur	1SDA066580R1
XT2, XT4 sabit ve soketli	RHS L XT2-XT4 F/P standart	1SDA069058R1
XT2, XT4 sabit ve soketli	RHS L XT2-XT4 F/P acil dur	1SDA069059R1

Döner kurma kolları için aksesuarlar

XT1, XT2, XT3, XT4 için	IP54 koruma için x RHE XT1..XT4	1SDA066587R1
-------------------------	---------------------------------	--------------

Mekanik kilit

XT1 sabit	MIR-P Montaj plakası x XT1 F	1SDA066639R1
XT1 soketli	MIR-P Montaj plakası x XT1 P	1SDA066640R1
XT2 sabit	MIR-P Montaj plakası x XT2 F	1SDA066641R1
XT2 soketli ve çekmeceli	MIR-P Montaj plakası x XT2 P/W	1SDA066642R1
XT3 sabit	MIR-P Montaj plakası x XT3 F	1SDA066643R1
XT3 soketli	MIR-P Montaj plakası x XT3 P	1SDA066644R1
XT4 sabit	MIR-P Montaj plakası x XT4 F	1SDA066645R1
XT4 soketli ve çekmeceli	MIR-P Montaj plakası x XT4 P/W	1SDA066646R1
X1, XT2, XT3, XT4	MIR-HR XT1..XT4 YATAY KAİDE	1SDA066637R1
X1, XT2, XT3, XT4	MIR-VR XT1..XT4 DİKEY KAİDE	1SDA066638R1

Kompakt tip devre kesiciler

Tmax XT devre kesiciler için aksesuarlar



Soket sabit parça



Soketli tipe dönüştürme kiti



Çekmece sabit parça



Çekmeceli tipe dönüştürme kiti



Konnektör



Konnektör



Pozisyon kontakları



Erken yardımcı kontaklar



Ön flanş



DIN rayı aparatı

Soket sabit parça

Kullanılan şalter	Tanımı	Kodu
XT1	XT1 soket sabit parça 3p EF terminal	1SDA068183R1
XT2	XT2 soket sabit parça 3p EF terminal	1SDA068187R1
XT3	XT3 soket sabit parça 3p EF terminal	1SDA068192R1
XT4	XT4 soket sabit parça 3p EF terminal	1SDA068196R1

Sabit tip şalteri soketli tipe dönüştürme kiti

XT1	Sabit şalteri soketli tipe dönüştürme kiti XT1 3p	1SDA066276R1
XT2	Sabit şalteri soketli tipe dönüştürme kiti XT2 3p	1SDA066278R1
XT3	Sabit şalteri soketli tipe dönüştürme kiti XT3 3p	1SDA066280R1
XT4	Sabit şalteri soketli tipe dönüştürme kiti XT4 3p	1SDA066282R1

Çekmece sabit parça

XT2	XT2 çekmece sabit parça FP 3p EF	1SDA068200R1
XT4	XT4 çekmece sabit parça FP 3p EF	1SDA068204R1

Sabit tip şalteri çekmeceli tipe dönüştürme kiti

XT2	Sabit şalteri çekmeceli tipe dönüştürme kiti XT2 3p	1SDA066284R1
XT4	Sabit şalteri çekmeceli tipe dönüştürme kiti XT4 3p	1SDA066286R1

Soketli ve çekmeceli şalterler opsiyonel terminaller

XT1, XT2, XT3, XT4	Bağlantı terminalleri 3PIN XT1..XT4	1SDA066409R1
XT1, XT2, XT3, XT4	Bağlantı terminalleri 6PIN XT1..XT4	1SDA066410R1
XT1, XT2, XT3, XT4	Bağlantı terminalleri 9PIN XT1..XT4	1SDA066411R1
XT1, XT2, XT3, XT4	Bağlantı terminalleri 15PIN XT1..XT4	1SDA066412R1
XT2, XT4	Bağlantı terminalleri 12PIN XT2-XT4	1SDA066413R1
XT2, XT4	Bağlantı terminalleri 12PIN XT2-XT4	1SDA066414R1

Soketli ve çekmeceli şalterler için pozisyon kontakları

XT2, XT4	AUP-R 250 V XT2-XT4	1SDA066452R1
XT2, XT4	AUP-R 24 Vdc XT2-XT4	1SDA066453R1
XT1, XT2, XT3, XT4	AUP-I 250 V XT1..XT4	1SDA066450R1
XT1, XT2, XT3, XT4	AUP-I 24 Vdc XT1..XT4	1SDA066451R1

Döner kurma kolları için erken yardımcı kontaklar

XT2, XT4 çekmeceli	AUE 2 kontak kapalı x RHx XT2-XT4 W	1SDA066455R1
XT2, XT4 sabit ve soketli	AUE 2 kontak devre kesici içerisine açık kapalı XT2-XT4 F/P	1SDA066456R1
XT2, XT4 çekmeceli	AUE 2 kontak açık x RHx XT2-XT4 W	1SDA067119R1
XT1, XT2, XT3, XT4 sabit ve soketli	AUE 2 kontak kapalı x RHx XT1..XT4 F/P	1SDA066454R1
XT1, XT2, XT3, XT4 sabit ve soketli	AUE 2 kontak açık x RHx XT1..XT4 F/P	1SDA067118R1

Mandal için ön flanş

XT2, XT4 sabit ve soketli	FLD ön flanş XT2-XT4 F/P	1SDA066635R1
XT2, XT4 çekmeceli	FLD ön flanş XT2-XT4 W	1SDA066636R1

DIN rayı bağlantı aparatı

XT1-XT3	KIT DIN50022 XT1 3P-4p	1SDA066652R1
XT2-XT4	KIT DIN50022 XT2-XT4 3p-4p	1SDA066653R1

EKIP elektronik açma üniteleri için aksesuarlar

XT2, XT4	EKIP TT	Trip test ve pil ünitesi	1SDA066988R1
XT2, XT4 sabit ve soketli	EKIP COMxLSI-LSIG-M/LRIU	Modbus haberleşme modülü	1SDA068661R1
XT2, XT4 çekmeceli	EKIP COMxLSI-LSIG-M/LRIU	Modbus haberleşme modülü	1SDA068662R1
XT2, XT4	EKIP T&P (Tmax X1 ve Emax ile kullanılabilir)	USB bağlantısı ile EKIP koruma ünitesini detaylı test ve programlama	1SDA066989R1
XT2, XT4	EKIP display x LSI-LSIG-M/LRIU	EKIP ekran	1SDA068659R1
XT2, XT4	EKIP LED meter x LSI-LSIG-M/LRIU	EKIP LED metre	1SDA068660R1



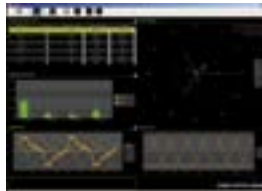
EKIP TT



EKIP COM modülü



EKIP T&P USB



EKIP T&P software



EKIP display



EKIP LED metre

Kompakt tip devre kesiciler

Tmax T1-T7 kompakt tip devre kesiciler



T1N 63A TMD



T3S250TMD

Termik manyetik koruma ünitesi, 3 kutuplu, sabit

Tipi	Termik koruma I _{th} (A)	Manyetik koruma I ₃ (A)	Kesme Kapasitesi I _{cu} (kA) (415VAC)	Kodu
T1N 160, TMD, I _n =32A	22,5 - 32	500	36	1SDA050917R1
T1N 160, TMD, I _n =40A	26 - 40	500	36	1SDA050918R1
T1N 160, TMD, I _n =50A	35 - 50	500	36	1SDA050919R1
T1N 160, TMD, I _n =63A	44 - 63	630	36	1SDA050920R1
T1N 160, TMD, I _n =80A	56 - 80	800	36	1SDA050921R1
T1N 160, TMD, I _n =100A	70 - 100	1000	36	1SDA050922R1
T1N 160, TMD, I _n =125A	87,5 - 125	1250	36	1SDA050923R1
T1N 160, TMD, I _n =160A	112 - 160	1600	36	1SDA050924R1
T3N 250, TMD, I _n =200A	140 - 200	2000	36	1SDA051246R1
T3N 250, TMD, I _n =250A	175 - 250	2500	36	1SDA051247R1
T5N 400, TMA, I _n =400A	280 - 400	2000 - 4000	36	1SDA054437R1
T2S 160, TMD, I _n =25A	17,5 - 25	500	50	1SDA050996R1
T2S 160, TMD, I _n =32A	22,5 - 32	500	50	1SDA050997R1
T2S 160, TMD, I _n =40A	26 - 40	500	50	1SDA050998R1
T2S 160, TMD, I _n =50A	35 - 50	500	50	1SDA050999R1
T2S 160, TMD, I _n =63A	44 - 63	630	50	1SDA051000R1
T2S 160, TMD, I _n =80A	56 - 80	800	50	1SDA051001R1
T2S 160, TMD, I _n =100A	70 - 100	1000	50	1SDA051002R1
T2S 160, TMD, I _n =125A	87,5 - 125	1250	50	1SDA051003R1
T2S 160, TMD, I _n =160A	112 - 160	1600	50	1SDA051004R1
T3S 250, TMD, I _n =200A	140 - 200	2000	50	1SDA051268R1
T3S 250, TMD, I _n =250A	175 - 250	2500	50	1SDA051269R1
T5S 400, TMA, I _n =400A	280 - 400	2000 - 4000	50	1SDA054441R1

TMD: Termik Ayarlı (I_n: 0,7...1xI_n) ve Manyetik Sabit (I₃: 10xI_n)

TMA: Termik Ayarlı (I_n: 0,7...1xI_n) ve Manyetik Ayarlı (I₃: 5...10xI_n)

Kompakt tip devre kesiciler

Tmax T1-T7 kompakt tip devre kesiciler

Mikroişlemci koruma ünitesi, 3 kutuplu, sabit

Tipi	Termik koruma Ith (A)	Manyetik koruma I3 (A)	Kesme Kapasitesi Icu (kA) (415VAC)	Kodu
T2N 160, PR221DS-LS/I, In=10A	0,4...1xIn	1...10xIn	36	1SDA051123R1
T2N 160, PR221DS-LS/I, In=25A	0,4...1xIn	1...10xIn	36	1SDA051124R1
T2N 160, PR221DS-LS/I, In=63A	0,4...1xIn	1...10xIn	36	1SDA051125R1
T2N 160, PR221DS-LS/I, In=100A	0,4...1xIn	1...10xIn	36	1SDA051126R1
T2N 160, PR221DS-LS/I, In=160A	0,4...1xIn	1...10xIn	36	1SDA051127R1
T4N 250, PR221DS-LS/I, In=250A	0,4...1xIn	1...10xIn	36	1SDA053999R1
T5N 400, PR221DS-LS/I, In=400A	0,4...1xIn	1...10xIn	36	1SDA054317R1
T5N 630, PR221DS-LS/I, In=630A	0,4...1xIn	1...10xIn	36	1SDA054396R1
T2S 160, PR221DS-LS/I, In=160A	0,4...1xIn	1...10xIn	50	1SDA051137R1
T4S 250, PR221DS-LS/I, In=250A	0,4...1xIn	1...10xIn	50	1SDA054023R1
T5S 400, PR221DS-LS/I, In=400A	0,4...1xIn	1...10xIn	50	1SDA054333R1
T5S 630, PR221DS-LS/I, In=630A	0,4...1xIn	1...10xIn	50	1SDA054404R1
T4H 250, PR221DS-LS/I, In=250A	0,4...1xIn	1...10xIn	70	1SDA054047R1
T5H 400, PR221DS-LS/I, In=400A	0,4...1xIn	1...10xIn	70	1SDA054349R1
T5H 630, PR221DS-LS/I, In=630A	0,4...1xIn	1...10xIn	70	1SDA054412R1



T5N 630A
PR222DS/P-LSIG

Termik manyetik koruma ünitesi, 3 kutuplu, sabit

Tipi	Termik koruma Ith (A)	Manyetik koruma I3 (A)	Kesme Kapasitesi Icu (kA) (415VAC)	Kodu
T6N 800, TMA, In=800A	560 - 800	4000 - 8000	36	1SDA060214R1
T6S 630, TMA, In=630A	441 - 630	3150 - 6300	50	1SDA060204R1
T6S 800, TMA, In=800A	560 - 800	4000 - 8000	50	1SDA060216R1
T6H 630, TMA, In=630A	441 - 630	3150 - 6300	70	1SDA060206R1
T6H 800, TMA, In=800A	560 - 800	4000 - 8000	70	1SDA060218R1



T6S 800
PR332/P-LI

Mikroişlemci koruma ünitesi, 3 kutuplu, sabit

Tipi	Termik koruma Ith (A)	Manyetik koruma I3 (A)	Kesme Kapasitesi Icu (kA) (415VAC)	Kodu
T6N 800, PR221DS-LS/I, In=800A	0,4...1xIn	1...10xIn	36	1SDA060268R1
T6S 630, PR221DS-LS/I, In=630A	0,4...1xIn	1...10xIn	50	1SDA060236R1
T6S 800, PR221DS-LS/I, In=800A	0,4...1xIn	1...10xIn	50	1SDA060278R1
T6S 1000, PR221DS-LS/I, In=1000A	0,4...1xIn	1...10xIn	50	1SDA060547+ 64321R1
T7S 1000, PR231/P-LS/I, In=1000A	0,4...1xIn	1...10xIn	50	1SDA062738R1
T7S 1250, PR231/P-LS/I, In=1250A	0,4...1xIn	1...10xIn	50	1SDA062866R1
T7S 1600, PR231/P-LS/I, In=1600A	0,4...1xIn	1...10xIn	50	1SDA062994R1
T6H 630, PR221DS-LS/I, In=630A	0,4...1xIn	1...10xIn	70	1SDA060246R1
T6H 800, PR221DS-LS/I, In=800A	0,4...1xIn	1...10xIn	70	1SDA060289R1
T7H 1000, PR231/P-LS/I, In=1000A	0,4...1xIn	1...10xIn	70	1SDA062770R1
T7H 1250, PR231/P-LS/I, In=1250A	0,4...1xIn	1...10xIn	70	1SDA062898R1
T7H 1600, PR231/P-LS/I, In=1600A	0,4...1xIn	1...10xIn	70	1SDA063026R1



T7M
PR332/P-LI

T7M motor takılabilen, mikroişlemci koruma ünitesi, 3 kutuplu, sabit

Tipi	Termik koruma Ith (A)	Manyetik koruma I3 (A)	Kesme Kapasitesi Icu (kA) (415VAC)	Kodu
T7S 1000M, PR231/P-LS/I, In=1000A	0,4...1xIn	1...10xIn	50	1SDA062754R1
T7S 1250M, PR231/P-LS/I, In=1250A	0,4...1xIn	1...10xIn	50	1SDA062882R1
T7S 1600M, PR231/P-LS/I, In=1600A	0,4...1xIn	1...10xIn	50	1SDA063010R1
T7H 1000M, PR231/P-LS/I, In=1000A	0,4...1xIn	1...10xIn	70	1SDA062786R1
T7H 1250M, PR231/P-LS/I, In=1250A	0,4...1xIn	1...10xIn	70	1SDA062914R1
T7H 1600M, PR231/P-LS/I, In=1600A	0,4...1xIn	1...10xIn	70	1SDA063042R1

T7M serisinde uzaktan açtırma yapmak için, motor+açma ve kapama bobinine gereksinim vardır.

Motorlu uygulamaların için T7M serisini kullanınız. T7M için motor ayrıca sipariş edilmelidir.

T7 şalterler motor takılamaz. T7 şalterler diğer aksesuarlar takılabilir.

T7M şalterler şebeke-jeneratör transferine ve senkronizasyona uygundur.

Kompakt tip devre kesiciler

Tmax T1-T7 kompakt tip devre kesiciler için aksesuarlar



Motor T7M-X1



Motor T4-T5

Motor

Kullanılan şalter	Tanımı	Kodu
T1-T2-T3	T1-T2-T3 motor 110-250V AC/DC	1SDA059597R1
T4-T5	T4-T5 motor 220-250V AC/DC	1SDA054897R1
T6	T6 motor 220-250V AC/DC	1SDA060398R1
T7M-X1	T7M-X1 motor 220-250V AC/DC	1SDA062116R1

PR222DS/PD ve PR223DS mikroilemci koruma ünitesi devre kesiciler ile kullanılması gereken motorlar için satış ofislerimize başvurunuz.

Düşük gerilim bobini



Düşük gerilim bobini

Kullanılan şalter	Tanımı	Kodu
T1-T2-T3	T1-T2-T3 UVR düşük gerilim bobini 220V AC	1SDA051354R1
T1-T2-T3	T1-T2-T3 UVR düşük gerilim bobini 380-440V AC	1SDA051355R1
T4-T5-T6	T4-T5-T6 UVR düşük gerilim bobini 220-240V AC/220-250V DC	1SDA054891R1
T4-T5-T6	T4-T5-T6 UVR düşük gerilim bobini 380-440V AC	1SDA054892R1
T7M-X1	T7-T7M-X1 UVR düşük gerilim bobini 240-250V AC/DC	1SDA063552R1

Düşük gerilim bobini zaman geciktirme ünitesi



Düşük gerilim bobini
T7M-T7-X1

Kullanılan şalter	Tanımı	Kodu
T1-T6	T1-T6 düşük gerilim gecikme ünitesi 110-125V AC/DC	1SDA051360R1
T1-T6	T1-T6 düşük gerilim gecikme ünitesi 220-250V AC/DC	1SDA051361R1
T7M-X1	T7-T7M-X1 uvd 220-250V AC/DC	1SDA038320R1

Açma bobini



Açma bobini

Kullanılan şalter	Tanımı	Kodu
T1-T2-T3	T1-T2-T3 SOR açma bobini 220-240V AC / 220-250V DC	1SDA051342R1
T1-T2-T3	T1-T2-T3 SOR açma bobini 380-440V AC	1SDA051343R1
T4-T5-T6	T4-T5-T6 SOR açma bobini 220-240V AC/220-250V DC	1SDA054873R1
T4-T5-T6	T4-T5-T6 SOR açma bobini 380-440VAC	1SDA054874R1
T7M-X1	T7-T7M-X1 SOR açma bobini 220-230V AC/DC	1SDA063548R1
T4-T5-T6	T4-T5-T6 sürekli enerjili, 110-120vac	1SDA054879R1

Kapama bobini

Kullanılan şalter	Tanımı	Kodu
T7M-X1	T7M-X1	1SDA063550R1

Yardımcı kontak



3xA/K sinyal kontağı

Kullanılan şalter	Tanımı	Kodu
T1-T2-T3	T1-T2-T3 1A/K yardımcı kontak + trip kontağı 250V AC/DC	1SDA051370R1
T1-T2-T3	T1-T2-T3 3A/K yardımcı kontak + trip kontağı 250V AC/DC	1SDA051371R1
T2 (PR221DS)	T2 1X A/K yard. kon.+ trip kontağı+ açtırma ünitesi trip sinyali	1SDA053704R1
T4-T5-T6	T4-T5-T6 1A/K yardımcı kontak + trip kontağı 250V AC/DC	1SDA054910R1
T4-T5-T6	T4-T5-T6 3A/K yardımcı kontak + trip kontağı 250V AC/DC	1SDA054911R1
T4-T5-T6	T4-T5-T6 açtırma ünitesi trip sinyal kontağı	1SDA055050R1
T4-T5-T6	T4-T5-T6 2A/K yardımcı kontak 400V AC	1SDA054913R1
T7-T7M-X1	T7M-X1 2A/K yardımcı kontak 400V AC	1SDA062102R1
T7	T7 1A/K yardımcı kontak + trip kontağı 400V AC	1SDA062104R1
T7M	T7M-X1 açtırma ünitesi trip sinyal kontağı	1SDA063553R1

Kompakt tip devre kesiciler

Tmax T1-T7 kompakt tip devre kesiciler için aksesuarlar

Çekmece sabit parça, 3 kutuplu



Çekmece Sabit Parça

Kullanılan Şalter	Tanımı	Kodu
T4	T4, Çekmece Sabit Parça, önden bağlantı uzatılmış terminalli	1SDA054743R1
T5 400	T5 400, Çekmece Sabit Parça, önden bağlantı uzatılmış terminalli	1SDA054755R1
T6	T6, Çekmece sabit parça, önden bağlantı uzatılmış terminalli	1SDA060384R1
T7-T7M-X1	T7-T7M-X1, Çekmece sabit parça, önden bağlantı uzatılmış terminalli	1SDA062045R1
T7-T7M-X1	T7-T7M-X1, Çekmece sabit parça, arkadan yatay / (dikey)* terminalli	1SDA062044R1
* Eğer arkadan dikey terminalli isteniyorsa aşağıdaki 1SDA063571R1 kodlu extra kod sipariş edilmelidir.		
T7-T7M-X1	1SDA062044R1 kodlu sabit parçayı dikey baraya dönüştürme kiti	1SDA063571R1

Sabit tip şalteri çekmeceli tipe dönüştürme kiti



Çekmece Sabit Parça

T4	T4, Sabit Tip Şalteri Çekmeceli Tipe Dönüştürme Kiti	1SDA054841R1
T5 400	T5 400, Sabit Tip Şalteri Çekmeceli Tipe Dönüştürme Kiti	1SDA054845R1
T6 630-800	T6 630-800, Sabit Tip Şalteri Çekmeceli Tipe Dönüştürme Kiti	1SDA060390R1
T7-T7M-X1	T7-T7M-X1, Sabit Tip Şalteri Çekmeceli Tipe Dönüştürme Kiti	1SDA062162R1

Soketli ve çekmeceli şalterler için adaptörler (aksesuarlar için)



Adaptörler

T4-T5-T6	Adaptör 5pin, T4-T5-T6, düş.ger veya açma bobini için	1SDA055173R1
T4-T5-T6	Adaptör 6pin, T4-T5-T6, 1A/K yardımcı kontak için	1SDA054922R1
T4-T5-T6	Adaptör 12pin, T4-T5-T6, 3A/K yardımcı kontak için	1SDA054923R1
T4-T5-T6	Adaptör 10pin, T4-T5-T6, motor+sor veya uvr	1SDA054924R1

T7 Çekmeceli şalterler için kayar kontak blokları



Kayar Kontak Blokları

T7-T7M-X1	Sol blok -Devre kesici üzerinde	1SDA062164R1
T7-T7M-X1	Merkez blok -Devre kesici üzerinde	1SDA062165R1
T7-T7M-X1	Sağ blok -Devre kesici üzerinde	1SDA062166R1
T7M-X1	Sol blok -Çekmece üzerinde	1SDA062167R1
T7	Sol blok -Çekmece üzerinde	1SDA063572R1
T7-T7M-X1	Merkez blok -Çekmece üzerinde	1SDA062168R1
T7-T7M-X1	Sağ blok -Çekmece üzerinde	1SDA062169R1

Mandal için ön flaş



Mandal için Ön Flaş

T4-T5	Mandal için Ön Flaş T4-T5 Sabit ve Soketli	1SDA054944R1
T4-T5	Mandal için Ön Flaş T4-T5 Çekmeceli	1SDA054945R1

Sabit şalteri soketli veya çekmeceli şaltere dönüştürme örnekleri

Kodu	Tanımı
------	--------

T5S 630A, PR221DS-LS/I, 3 Kutuplu devre kesiciyi soketli tipe dönüştürme (Motor, açma bobini ve 1A/K yardımcı kontak aksesuarları ile)

1SDA054404R1	T5S 630, PR221DS-LS/I, In=630A
1SDA054762R1	T5 630, Soket Kiti, önden bağlantı uzatılmış terminalli
1SDA054847R1	T5 630, Sabit Tip Şalteri Soketli Tipe Dönüştürme Kiti
1SDA054897R1	T4-T5 motor 220-250V AC/DC
1SDA054873R1	T4-T5-T6 sor. 220-240V AC/220-250V DC
1SDA054924R1	Adaptör 10pin motor+sor veya uvr T4-T5-T6 P/W
1SDA054910R1	T4-T5-T6 1A/K aux.con+ trip 250V AC/DC
1SDA054922R1	Adaptör 6pin T4-T5-T6 soketli/çekmeceli 1A/ K yardımcı kontak için

T6N 800A, PR221DS-LS/I, 3 Kutuplu devre kesiciyi çekmeceli tipe dönüştürme (Motor, açma bobini ve 3A/K yardımcı kontak aksesuarları ile)

1SDA060268R1	T6N 800, PR221DS-LS/I, In=800
1SDA060384R1	T6 - EF Çekmece sabit parça
1SDA060390R1	T6 630-800, Sabit tip şalteri çekmeceli tipe dönüştürme kiti
1SDA060398R1	T6 Motor 220-250V AC/DC
1SDA054873R1	T4-T5-T6 sor. 220-240V AC/220-250V DC
1SDA054924R1	Adaptör 10pin motor+sor veya uvr T4-T5-T6 P/W
1SDA054911R1	T4-T5-T6 3A/K aux.con+ trip 250V AC/DC
1SDA054923R1	Adaptör 12pin T4-T5-T6 soketli/çekmeceli 3A/K yardımcı kontak için

Kompakt tip devre kesiciler

Tmax T1-T7 devre kesiciler için aksesuarlar

Sabit şalteri soketli veya çekmeceli şalter dönüştürmek için kullanılması gereken komponentler

Kullanılan şalter	Komponentler
T2-T3-T4-T5-T6	Sabit Şalter Soket Sabit Parça Soket Dönüştürme Kiti
T2-T3-T4-T5-T6	Sabit Şalter Çekmece Sabit Parça Çekmece Dönüştürme Kiti Motor / Döner Kurma Kolu
T7-T7M	Sabit Şalter Çekmece Sabit Parça Çekmece Dönüştürme Kiti Kayar Kontaklar*

Kayar kontakların tanımlanması

Kayar kontak blokları kullanılacak aksesuara göre çift olarak (devre kesici + çekmece sabit parça) sipariş edilmesi gerekmektedir. Blok seçim tablosu aşağıdaki gibidir.

Sol blok	Merkez blok	Sağ blok
Motor	PR331	Yardımcı kontak
Motor yay kuruldu	PR332	Açma bobini
Sinyal kontağı	PR333	Kapama bobini
Kapamaya hazır kontak		Düşük gerilim bobini
Açtırma ünitesi trip sinyali		

DIN rayı bağlantı plakası

Kullanılan şalter	Tanımı	Kodu
T1-T2	DIN rayı bağlantı plakası T1-T2	1SDA051437R1
T3	DIN rayı bağlantı plakası T3	1SDA051439R1



Yüksek Yalıtım Bara Kapağı



Yüksek Yalıtım Bara Kapağı Koruması



Uzatılmış Bara



Bakır-Alüminyum Kablolar için Bara



Uzatılmış Genişletilmiş Bara

Yüksek yalıtım bara kapağı

Kullanılan şalter	Tanımı	Kodu
T1	HTC T1 3 Kutup (2 Adet)	1SDA051415R1
T2	HTC T2 3 Kutup (2 Adet)	1SDA051417R1
T3	HTC T3 3 Kutup (2 Adet)	1SDA051419R1
T4	HTC T4 3 Kutup (2 Adet)	1SDA054958R1
T5	HTC T5 3 Kutup (2 Adet)	1SDA054960R1

Yüksek yalıtım bara kapağı koruması

Kullanılan şalter	Tanımı	Kodu
T4	HTC-P T4 3 Kutup (2 Adet)	1SDA054962R1
T5	HTC-P T5 3 Kutup (2 Adet)	1SDA054964R1

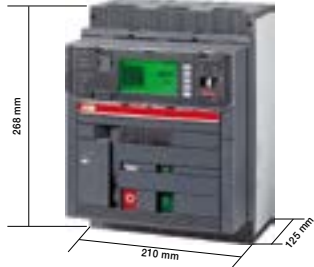
İlave bağlantı terminalleri

Kullanılan şalter	Tanımı	Kodu
T1	KIT, Önden uzatılmış, (6 adet), T1	1SDA051440R1
T2	KIT, Önden uzatılmış, (6 adet), T2	1SDA051464R1
T3	KIT, Önden uzatılmış, (6 adet), T3	1SDA051488R1
T4	KIT, Önden uzatılmış, (6 adet), T4	1SDA054998R1
T5	KIT, Önden uzatılmış, (6 adet), T5	1SDA055034R1
T2	KIT FC CuAl 1...95mm2 T2 (6 adet)	1SDA051456R1
T3	KIT FC CuAl 70...185mm2 T3 (6 adet)	1SDA051484R1
T4	KIT FC CuAl 1X185mm2 T4 (6 adet)	1SDA054986R1
T4	KIT FC CuAl 2X150mm2 T4 (6 adet)	1SDA054990R1
T5	KIT FC CuAl 1X240mm2 T5 400 (6 adet)	1SDA055018R1
T5	KIT FC CuAl 1X300mm2 T5 400 (6 adet)	1SDA055022R1
T6 1000	KIT FC CUAL 4X150	1SDA060689R1
T2	KIT, Önden uzatılmış genişletilmiş, (6 adet), T2	1SDA051468R1
T3	KIT, Önden uzatılmış genişletilmiş, (6 adet), T3	1SDA051492R1
T4	KIT, Önden uzatılmış genişletilmiş, (6 adet), T4	1SDA055002R1
T5	KIT, Önden uzatılmış genişletilmiş, (6 adet), T5	1SDA055038R1
T6 1000	KIT, Önden uzatılmış genişletilmiş, (6 adet), T6 1000	1SDA050688R1

Açık tip devre kesiciler

Emax X1 devre kesiciler

Emax X1 (630-1600A, 42-150kA), 3 kutuplu, sabit



X1B 1250A 3p F F
PR332/P-LI

Tipi	Termik Koruma Ith (A)	Manyetik Koruma I3 (A)	Kesme Kapasitesi Icu (kA) (415VAC)	Kodu
X1B 630, PR331/P-LI, In=630A	0,4...1xIn	1,5...15xIn	42	1SDA061996R1
X1B 800, PR331/P-LI, In=800A	0,4...1xIn	1,5...15xIn	42	1SDA062245R1
X1B 1000, PR331/P-LI, In=1000A	0,4...1xIn	1,5...15xIn	42	1SDA062353R1
X1B 1250, PR331/P-LI, In=1250A	0,4...1xIn	1,5...15xIn	42	1SDA062461R1
X1B 1600, PR331/P-LI, In=1600A	0,4...1xIn	1,5...15xIn	42	1SDA062569R1
X1B 630, PR331/P-LSI, In=630A	0,4...1xIn	1,5...15xIn	42	1SDA061997R1
X1B 800, PR331/P-LSI, In=800A	0,4...1xIn	1,5...15xIn	42	1SDA062246R1
X1B 1000, PR331/P-LSI, In=1000A	0,4...1xIn	1,5...15xIn	42	1SDA062354R1
X1B 1250, PR331/P-LSI, In=1250A	0,4...1xIn	1,5...15xIn	42	1SDA062462R1
X1B 1600, PR331/P-LSI, In=1600A	0,4...1xIn	1,5...15xIn	42	1SDA062570R1
X1N 630, PR331/P-LI, In=630A	0,4...1xIn	1,5...15xIn	65	1SDA062173R1
X1N 800, PR331/P-LI, In=800A	0,4...1xIn	1,5...15xIn	65	1SDA062281R1
X1N 1000, PR331/P-LI, In=1000A	0,4...1xIn	1,5...15xIn	65	1SDA062389R1
X1N 1250, PR331/P-LI, In=1250A	0,4...1xIn	1,5...15xIn	65	1SDA062497R1
X1N 1600, PR331/P-LI, In=1600A	0,4...1xIn	1,5...15xIn	65	1SDA062605R1
X1N 630, PR331/P-LSI, In=630A	0,4...1xIn	1,5...15xIn	65	1SDA062174R1
X1N 800, PR331/P-LSI, In=800A	0,4...1xIn	1,5...15xIn	65	1SDA062282R1
X1N 1000, PR331/P-LSI, In=1000A	0,4...1xIn	1,5...15xIn	65	1SDA062390R1
X1N 1250, PR331/P-LSI, In=1250A	0,4...1xIn	1,5...15xIn	65	1SDA062498R1
X1N 1600, PR331/P-LSI, In=1600A	0,4...1xIn	1,5...15xIn	65	1SDA062606R1

Emax X1 (630-1600A, 42-150kA), 3 kutuplu, çekmeceli tip - MP (hareketli parça)



X1B 1250A 3p W MP
PR332/P-LI

Tipi	Termik Koruma Ith (A)	Manyetik Koruma I3 (A)	Kesme Kapasitesi Icu (kA) (415VAC)	Kodu
X1B 630, PR331/P-LI, In=630A, W, MP	0,4...1xIn	1,5...15xIn	42	1SDA062014R1
X1B 800, PR331/P-LI, In=800A, W, MP	0,4...1xIn	1,5...15xIn	42	1SDA062263R1
X1B 1000, PR331/P-LI, In=1000A, W, MP	0,4...1xIn	1,5...15xIn	42	1SDA062371R1
X1B 1250, PR331/P-LI, In=1250A, W, MP	0,4...1xIn	1,5...15xIn	42	1SDA062479R1
X1B 1600, PR331/P-LI, In=1600A, W, MP	0,4...1xIn	1,5...15xIn	42	1SDA062587R1
X1B 630, PR331/P-LSI, In=630A, W, MP	0,4...1xIn	1,5...15xIn	42	1SDA062015R1
X1B 800, PR331/P-LSI, In=800A, W, MP	0,4...1xIn	1,5...15xIn	42	1SDA062264R1
X1B 1000, PR331/P-LSI, In=1000A, W, MP	0,4...1xIn	1,5...15xIn	42	1SDA062372R1
X1B 1250, PR331/P-LSI, In=1250A, W, MP	0,4...1xIn	1,5...15xIn	42	1SDA062480R1
X1B 1600, PR331/P-LSI, In=1600A, W, MP	0,4...1xIn	1,5...15xIn	42	1SDA062588R1
X1N 630, PR331/P-LI, In=630A, W, MP	0,4...1xIn	1,5...15xIn	65	1SDA062191R1
X1N 800, PR331/P-LI, In=800A, W, MP	0,4...1xIn	1,5...15xIn	65	1SDA062299R1
X1N 1000, PR331/P-LI, In=1000A, W, MP	0,4...1xIn	1,5...15xIn	65	1SDA062407R1
X1N 1250, PR331/P-LI, In=1250A, W, MP	0,4...1xIn	1,5...15xIn	65	1SDA062515R1
X1N 1600, PR331/P-LI, In=1600A, W, MP	0,4...1xIn	1,5...15xIn	65	1SDA062623R1
X1N 630, PR331/P-LSI, In=630A, W, MP	0,4...1xIn	1,5...15xIn	65	1SDA062192R1
X1N 800, PR331/P-LSI, In=800A, W, MP	0,4...1xIn	1,5...15xIn	65	1SDA062300R1
X1N 1000, PR331/P-LSI, In=1000A, W, MP	0,4...1xIn	1,5...15xIn	65	1SDA062408R1
X1N 1250, PR331/P-LSI, In=1250A, W, MP	0,4...1xIn	1,5...15xIn	65	1SDA062516R1
X1N 1600, PR331/P-LSI, In=1600A, W, MP	0,4...1xIn	1,5...15xIn	65	1SDA062624R1

Emax X1 çekmeceli açık tip devre kesiciler; sabit ve hareketli iki parçadan oluşur.

Koruma Fonksiyonları ;

L : Aşırı yük koruma

S : Selektif koruma

I : Kısa devre koruma

G : Toprak hatasına karşı koruma

Emax X1 (630-1600A, 42-150kA), 3 kutuplu, çekmeceli tip - MP (hareketli parça)

Kullanılan Devre Kesici	Tanımı	Kodu
X1	X1, Çekmece sabit parça, önden bağlantı uzatılmış terminali	1SDA062045R1
X1	X1, Çekmece sabit parça, arkadan yatay / (dikey)* terminali	1SDA062044R1
* Eğer arkadan dikey terminali isteniyorsa aşağıdaki 1SDA063571R1 kodlu ekstra kod sipariş edilmelidir.		
X1	1SDA062044R1 kodlu yatay terminali, dikeye dönüştürme kiti	1SDA063571R1



Sabit Parça

Açık tip devre kesiciler

Emax X1 devre kesiciler için aksesuarlar



Motor

Motor

Kullanılan Devre Kesici	Tanımı	Kodu
X1	T7M-X1 Motor 220-250V AC/DC	1SDA062116R1

Düşük gerilim bobini

X1	T7-T7M-X1 UVR düşük gerilim bobini 240-250V AC/DC	1SDA063552R1
----	---	--------------

Düşük gerilim bobini zaman geciktirme ünitesi

X1	T7-T7M-X1 UVD düşük ger. bob. geciktirme ünitesi 220-250V AC/DC	1SDA038320R1
----	---	--------------

Açma bobini

X1	T7-T7M-X1 SOR açma bobini 220-230V AC/DC	1SDA063548R1
----	--	--------------



Düşük Gerilim Bobini

Kapama bobini

X1	T7M SCR kapama bobini 220-240V AC/DC	1SDA063550R1
----	--------------------------------------	--------------

Yardımcı kontak

X1	T7M-X1 2A/K yardımcı kontak 400V AC	1SDA062102R1
X1	T7M-X1 RTC kapamaya hazır kontak 250V AC/DC	1SDA062109R1
X1	T7M-X1 SC yay kuruldu sinyal kontağı 250V AC/DC	1SDA062107R1

Mikroişlemci trip ihbar kontağı

X1	T7M-X1 Açtırma ünitesi trip sinyal kontağı	1SDA063553R1
----	--	--------------

Mekanik kilit

X1	T7M-X1 Mekanik kilit kablosu - 1 adet	1SDA062127R1
X1	T7M-X1 Mekanik kilit plakası - 2 adet	1SDA062129R1

X1 tipi devre kesicilerde, 2 devre kesici için 1 adet kablo ve 2 adet plaka birlikte sipariş edilmelidir.

X1 çekmeceli şalterler için kayar kontak blokları



Kayar Kontak Blokları

X1	Sol blok -Devre kesici üzerinde	1SDA062164R1
X1	Merkez blok-Devre Kesici üzerinde	1SDA062165R1
X1	Sağ blok -Devre kesici üzerinde	1SDA062166R1
X1	Sol blok -Çekmece üzerinde	1SDA062167R1
X1	Merkez blok-Çekmece üzerinde	1SDA062168R1
X1	Sağ blok -Çekmece üzerinde	1SDA062169R1

Sabit tip şalteri çekmeceli tipe dönüştürme kiti

X1	X1, Sabit Tip Şalteri Çekmeceli Tipe Dönüştürme Kiti	1SDA062162R1
----	--	--------------

Kayar kontakların tanımlanması

Devre kesici üzerindeki merkez ve sağ bloklar standart devre kesici (hareketli parça) ile sevk edilir. Diğer blokların ise kullanılan aksesuara göre çift olarak (devre kesici+çekmece sabit parça) sipariş edilmesi gerekmektedir. Blok seçim tablosu aşağıdaki gibidir.

Sol blok	Merkez Blok	Sağ Blok
Motor	PR331	Yardımcı kontak
Motor yay kuruldu	PR332	Açma bobini
Sinyal kontağı	PR333	Kapama bobini
Kapamaya hazır kontak		Düşük gerilim bobini
Açtırma ünitesi trip sinyali		

Açık tip devre kesiciler

Emax açık tip devre kesiciler

Emax (800-6300A, 40-150kA), 3 kutuplu, sabit tip

Tipi	Termik Koruma Ith (A)	Manyetik Koruma I3 (A)	Kesme Kapasitesi Icu (kA) (415VAC)	Kodu
PR121, L-I				
E1B 800A 42kA,PR121 LI	0,4...1xln	1...15xln	42	1SDA055600R1
E1B 1250A 42kA,PR121 LI	0,4...1xln	1...15xln	42	1SDA055632R1
E1B 1600A 42kA,PR121 LI	0,4...1xln	1...15xln	42	1SDA055664R1
E2B 2000A 42kA,PR121 LI	0,4...1xln	1...15xln	42	1SDA055824R1
PR121, L-S-I				
E1B 800A 42kA,PR121 LSI	0,4...1xln	1...15xln	42	1SDA055601R1
E1B 1250A 42kA,PR121 LSI	0,4...1xln	1...15xln	42	1SDA055633R1
E1B 1600A 42kA,PR121 LSI	0,4...1xln	1...15xln	42	1SDA055665R1
E2B 2000A 42kA,PR121 LSI	0,4...1xln	1...15xln	42	1SDA055825R1
PR121, L-I				
E2N 1250A 65kA,PR121 LI	0,4...1xln	1...15xln	65	1SDA055856R1
E2N 1600A 65kA,PR121 LI	0,4...1xln	1...15xln	65	1SDA055888R1
E2N 2000A 65kA,PR121 LI	0,4...1xln	1...15xln	65	1SDA055920R1
E3N 2500A 65kA,PR121 LI	0,4...1xln	1...15xln	65	1SDA056112R1
E3N 3200A 65kA,PR121 LI	0,4...1xln	1...15xln	65	1SDA056144R1
PR121, L-S-I				
E2N 1250A 65kA,PR121 LSI	0,4...1xln	1...15xln	65	1SDA055857R1
E2N 1600A 65kA,PR121 LSI	0,4...1xln	1...15xln	65	1SDA055889R1
E2N 2000A 65kA,PR121 LSI	0,4...1xln	1...15xln	65	1SDA055921R1
E3N 2500A 65kA,PR121 LSI	0,4...1xln	1...15xln	65	1SDA056113R1
E3N 3200A 65kA,PR121 LSI	0,4...1xln	1...15xln	65	1SDA056145R1
PR121, L-I				
E3S2500A 75kA, PR121 LI	0,4...1xln	1...15xln	75	1SDA056272R1
E3S3200A 75kA, PR121 LI	0,4...1xln	1...15xln	75	1SDA056304R1
E4S4000A 75kA, PR121 LI	0,4...1xln	1...15xln	75	1SDA056784R1
PR121, L-S-I				
E3S2500A 75kA, PR121 LSI	0,4...1xln	1...15xln	75	1SDA056273R1
E3S3200A 75kA, PR121 LSI	0,4...1xln	1...15xln	75	1SDA056305R1
E4S4000A 75kA, PR121 LSI	0,4...1xln	1...15xln	75	1SDA056785R1
PR121, L-I				
E6H 4000A,100kA, PR121 LI	0,4...1xln	1...15xln	100	1SDA056944R1
E6H 5000A 100kA, PR121 LI	0,4...1xln	1...15xln	100	1SDA056976R1
E6H 6300A 100kA, PR121 LI	0,4...1xln	1...15xln	100	1SDA057008R1
PR121, L-S-I				
E6H 4000A 100kA, PR121 LSI	0,4...1xln	1...15xln	100	1SDA056945R1
E6H 5000A 100kA, PR121 LSI	0,4...1xln	1...15xln	100	1SDA056977R1
E6H 6300A 100kA, PR121 LSI	0,4...1xln	1...15xln	100	1SDA057009R1

Koruma Fonksiyonları ;

L : Aşırı yük koruma

S : Selektif koruma

I : Kısa devre koruma

G : Toprak hatasına karşı koruma



E1B 1600A



E3N 3200A



E6H 6300A

Açık tip devre kesiciler

Emax açık tip devre kesiciler

Emax (800-6300A, 40-150kA), 3 kutuplu, çekmeceli tip



E1B1250A
PR123



E3S3200A
PR123



Sabit parça

Tipi	Termik Koruma Ith (A)	Manyetik Koruma Is (A)	Kesme Kapasitesi Icu (kA) (415VAC)	Kodu
PR121, L-I				
E1B 800A 42kA,PR121 LI, W, MP	0,4...1xIn	1...15xIn	42	1SDA055616R1
E1B 1250A 42kA,PR121 LI, W, MP	0,4...1xIn	1...15xIn	42	1SDA055648R1
E1B 1600A 42kA,PR121 LI, W, MP	0,4...1xIn	1...15xIn	42	1SDA055680R1
E2B 2000A 42kA,PR121 LI, W, MP	0,4...1xIn	1...15xIn	42	1SDA055840R1
PR121, L-S-I				
E1B 800A 42kA,PR121 LSI, W, MP	0,4...1xIn	1...15xIn	42	1SDA055617R1
E1B 1250A 42kA,PR121 LSI, W, MP	0,4...1xIn	1...15xIn	42	1SDA055649R1
E1B 1600A 42kA,PR121 LSI, W, MP	0,4...1xIn	1...15xIn	42	1SDA055681R1
E2B 2000A 42kA,PR121 LSI, W, MP	0,4...1xIn	1...15xIn	42	1SDA055841R1
PR121, L-I				
E2N 1250A 65kA,PR121 LI, W, MP	0,4...1xIn	1...15xIn	65	1SDA055872R1
E2N 1600A 65kA,PR121 LI, W, MP	0,4...1xIn	1...15xIn	65	1SDA055904R1
E2N 2000A 65kA,PR121 LI, W, MP	0,4...1xIn	1...15xIn	65	1SDA055936R1
E3N 2500A 65kA,PR121 LI, W, MP	0,4...1xIn	1...15xIn	65	1SDA056128R1
E3N 3200A 65kA,PR121 LI, W, MP	0,4...1xIn	1...15xIn	65	1SDA056160R1
PR121, L-S-I				
E2N 1250A 65kA,PR121 LSI, W, MP	0,4...1xIn	1...15xIn	65	1SDA055873R1
E2N 1600A 65kA,PR121 LSI, W, MP	0,4...1xIn	1...15xIn	65	1SDA055905R1
E2N 2000A 65kA,PR121 LSI, W, MP	0,4...1xIn	1...15xIn	65	1SDA055937R1
E3N 2500A 65kA,PR121 LSI, W, MP	0,4...1xIn	1...15xIn	65	1SDA056129R1
E3N 3200A 65kA,PR121 LSI, W, MP	0,4...1xIn	1...15xIn	65	1SDA056161R1
PR121, L-I				
E3S2500A 75kA, PR121 LI, W, MP	0,4...1xIn	1...15xIn	75	1SDA056288R1
E3S3200A 75kA, PR121 LI, W, MP	0,4...1xIn	1...15xIn	75	1SDA056320R1
E4S4000A 75kA, PR121 LI, W, MP	0,4...1xIn	1...15xIn	75	1SDA056800R1
PR121, L-S-I				
E3S2500A 75kA, PR121 LSI, W, MP	0,4...1xIn	1...15xIn	75	1SDA056289R1
E3S3200A 75kA, PR121 LSI, W, MP	0,4...1xIn	1...15xIn	75	1SDA056321R1
E4S4000A 75kA, PR121 LSI, W, MP	0,4...1xIn	1...15xIn	75	1SDA056801R1
PR121, L-I				
E6H 4000A 100kA, PR121 LI, W, MP	0,4...1xIn	1...15xIn	100	1SDA056960R1
E6H 5000A 100kA, PR121 LI, W, MP	0,4...1xIn	1...15xIn	100	1SDA056992R1
E6H 6300A 100kA, PR121 LI, W, MP	0,4...1xIn	1...15xIn	100	1SDA057024R1
PR121, L-S-I				
E6H 4000A 100kA, PR121 LSI, W, MP	0,4...1xIn	1...15xIn	100	1SDA056961R1
E6H 5000A 100kA, PR121 LSI, W, MP	0,4...1xIn	1...15xIn	100	1SDA056993R1
E6H 6300A 100kA, PR121 LSI, W, MP	0,4...1xIn	1...15xIn	100	1SDA057025R1

Çekmeceli tip şalter için sabit parça-çekmece

Kullanılacak devre kesici tipi	Terminal tipi	Kodu
E1 Çekmeceli Tip Sabit Parça	Arkadan Yatay	1SDA059666R1
E2 Çekmeceli Tip Sabit Parça	Arkadan Yatay	1SDA059667R1
E2S Çekmeceli Tip Sabit Parça	Arkadan Yatay	1SDA059668R1
E3 Çekmeceli Tip Sabit Parça	Arkadan Yatay	1SDA059669R1
E4 Çekmeceli Tip Sabit Parça	Arkadan Yatay	1SDA059670R1
E6 Çekmeceli Tip Sabit Parça	Arkadan Yatay	1SDA059671R1

Açık tip devre kesiciler

Emax açık tip devre kesici aksesuarları



Motor

Motor

Kullanılacak devre kesici	Tanımı	Kodu
E1-E6	Motor 220-250V AC/DC	1SDA038324R1

Yay kuruldu sinyal kontağı motor içerisinde standart olarak bulunmaktadır.

Açma bobini

E1-E6	SOR açma bobini 220-240V AC/DC	1SDA038292R1
E1-E6	SOR açma bobini 380-400V AC	1SDA038294R1

Kapama bobini

E1-E6	SCR kapama bobini 220-240V AC/DC	1SDA038302R1
E1-E6	SCR kapama bobini 380-400V AC	1SDA038304R1

Düşük gerilim bobini

E1-E6	UVR düşük gerilim bobini 220-240V AC/DC	1SDA038312R1
E1-E6	UVR düşük gerilim bobini 380-400V AC	1SDA038314R1

Düşük Gerilim Bobini

Düşük gerilim bobini geciktirme ünitesi

E1-E6	UVD düşük ger. bob. geciktirme ünitesi 220-250V AC/DC	1SDA038320R1
-------	---	--------------

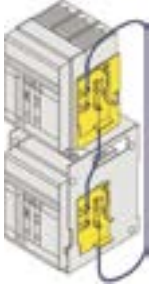
Yardımcı kontak

E1-E6	Yardımcı kontak 2NA/2NK	1SDA038326R1
E1-E6	Yardımcı kontak 5NA/5NK	1SDA038327R1

Aşırı akım ihbar kontağı

E1-E6	Aşırı akım ihbar kontağı, Elektriksel	1SDA058260R1
-------	---------------------------------------	--------------

* Aşırı akım ihbar kontağı, mekanik; standart olarak devre kesici üzerindedir.



2'li Dikey Mekanik Kilit

Mekanik kilit aksesuarları

(TipA; 2 devre kesici arasında şebeke jeneratör çalışma)*	Kilitleme Kablosu (Yatay)	1SDA038329R1
Kilitleme mekanizmasını oluşturmak için;	Kilitleme Kablosu (Dikey)	1SDA038333R1
Her devre kesici için iki referans sipariş edilmelidir.	Kilitleme Mekanizması Ortak Referans	1SDA038364R1
Örnek : E3 tipi şalter için	Kilitleme Mekanizması (E1/2 için)	1SDA038366R1
1SDA038364R1+1SDA038367R1	Kilitleme Mekanizması (E3 için)	1SDA038367R1
	Kilitleme Mekanizması (E4 için)	1SDA038368R1
	Kilitleme Mekanizması (E6 için)	1SDA043466R1
	Kilitleme Mekanizma Kaidesi **	1SDA038358R1
	Merkez blok-Çekmece üzerinde	1SDA062168R1

* 3 devre kesici arasında kurulacak mekanik kilitleme için lütfen ofislerimiz ile görüşün.

** Kilitleme mekanizma kaidesi (1SDA058358R1) kodlu ürüne, çekmeceli tip devre kesicilerde ihtiyaç yoktur.

Açık tip devre kesiciler

Emax açık tip devre kesici aksesuarları



Yatay Bara



Dikey Bara



Ön Bara

Yatay baradan dikey baraya dönüştürme kiti (sabit tip)

Kullanılan şalter	Tanımı	Kodu
E1	KIT 1/2 3p F HR>F VR E1	1SDA038052R1
E2	KIT 1/2 3p F HR>F VR E2	1SDA038053R1
E3	KIT 1/2 3p F HR>F VR E3	1SDA038054R1
E4	KIT 1/2 3p F HR>F VR E4	1SDA038055R1
E6	KIT 1/2 3p F HR>F VR E6	1SDA038056R1

Yatay baradan ön baraya dönüştürme kiti (sabit tip)

Kullanılan şalter	Tanımı	Kodu
E1	KIT 1/2 3p HR>F E1	1SDA038062R1
E2	KIT 1/2 3p F HR>F F E2	1SDA038063R1
E3	KIT 1/2 3p F HR>F F E3	1SDA038064R1
E4	KIT 1/2 3p F HR>F F E4	1SDA038065R1
E6	KIT 1/2 3p F HR>F F E6	1SDA038066R1

Yatay baradan dikey baraya dönüştürme kiti (çekmeceli tip)

Kullanılan şalter	Tanımı	Kodu
E1	KIT W FP 3p HR E1 >FP VR	1SDA055481R1
E2	KIT W FP 3p HR E2 >FP VR	1SDA055482R1
E3	KIT W FP 3p HR E3 >FP VR	1SDA055483R1
E4	KIT W FP 3p HR E4 >FP VR	1SDA055484R1
E6	KIT W FP 3p HR E6 >FP VR	1SDA055485R1

Yatay baradan ön baraya dönüştürme kiti (çekmeceli tip)

Kullanılan şalter	Tanımı	Kodu
E1	KIT 1/2 3p HR>F E1	1SDA038062R1
E2	KIT 1/2 3p W FP HR > F E2	1SDA045031R1
E3	KIT 1/2 3p W FP HR > F E3	1SDA045032R1
E4	KIT 1/2 3p W FP HR > F E4	1SDA045033R1
E6	KIT 1/2 3p W FP HR > F E6	1SDA045034R1

*Her bir 3 kutuplu şalter için, 2 adet kit sipariş edilmelidir.

Devre kesiciler

Devre kesici için otomatizm üniteleri



ATS_

Otomatizm üniteleri

Kullanılacak devre kesici	Tanımı	Kodu
Emax - Tmax	ATS010 Otomatizm ünitesi 24-48V DC	1SDA052927R1
YENİ		
Emax - Tmax	ATS021 Otomatizm ünitesi (Dışarıdan güç kaynağı gerektirmez.)	1SDA065523R1
Emax - Tmax	ATS022 Otomatizm ünitesi (Dışarıdan güç kaynağı gerektirmez.)	1SDA065524R1

Otomatizm ünitesi ATS021 ve ATS022 ile kullanılması gereken aksesuarlar

Kullanılan şalter	Tanımı
Emax - X1 - T7M	SOR açma bobini
Emax - X1 - T7M	SCR kapama bobini
Emax - X1 - T7M	Motor
Emax - X1 - T7M	Yardımcı kontak
Emax - X1 - T7M	Aşırı akım ihbar kontağı, Elektriksel
Emax - X1 - T7M	Devre kesici içerde sinyal kontağı (sadece çekmeceli şalterlerde)
T3 - T4 - T5 - T6	Motor 220-250V AC/DC
T3 - T4 - T5 - T6	Yardımcı kontak 2NA/2NK
T3 - T4 - T5 - T6	Devre kesici içerde sinyal kontağı (sadece çekmeceli şalterlerde)
T3 - T4 - T5 - T6	Motoru manuel kumanda edilmesine karşı kilit aksesuarı



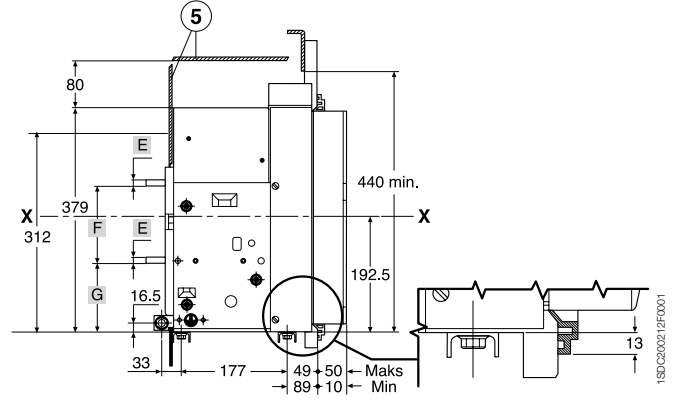
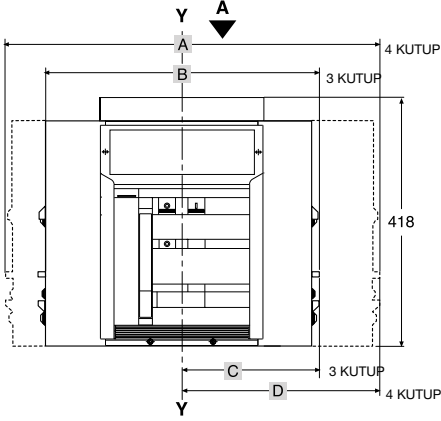
Teknik özellikler

	ATS021	ATS022		
Harici güç kaynağı	Harici güç kaynağı gerektirmez	Harici güç kaynağı gerektirmez (ModBus haberleşme ve 16 2/3 Hz sistemler için 24-110 Vdc güç kaynağı gerekir)		
Anma gerilimi, Un	Maks. 480 Vac	Maks. 480 Vac		
Frekans, fn	50, 60 Hz	16 2/3, 50, 60, 400 Hz		
Genel tanımlar		Boyutlar		
		Y mm	96	96
		U mm	144	144
G mm	170	170		
Montaj tipi	DIN rayına ve pano kapağına montaj	DIN rayına ve pano kapağına montaj		
Kullanım modu	Otomatik/Manuel	Otomatik/Manuel		
Özellikler	Şebeke ve acil durum hattının izlenmesi	•	•	
	Şebeke ve acil durum hattındaki devre kesicilerin kontrolü	•	•	
	Jeneratör setinin başlatılması	•	•	
	Jeneratör setini ayarlanabilir gecikme ile durdurma	•	•	
	Kuplaj	-	•	
	Önceliksiz hat özelliği	-	•	
	ModBus RS485 haberleşme	-	•	
	Ekran	-	•	

Genel ölçüler

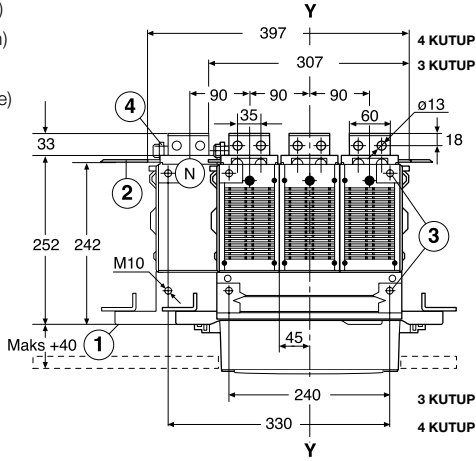
Emax açık tip devre kesiciler (sabit)

Sabit tip, arkadan yatay bağlantı

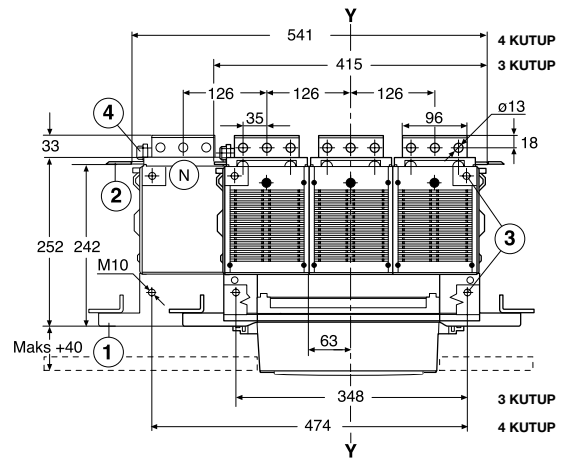


E1/E2 Görünüm

- 1 Kompartman kapısının içindeki kenar
- 2 Bölümlendirme (sağlandığında)
- 3 Montaj yuvası (M10 vida kullan)
- 4 1xM12 vida (E1, E2, E3) veya 2xM12 vidalar (besleme içinde) topraklama için
- 5 Yalıtım bölme veya yalıtılmış metal bölme



E3 Görünüm

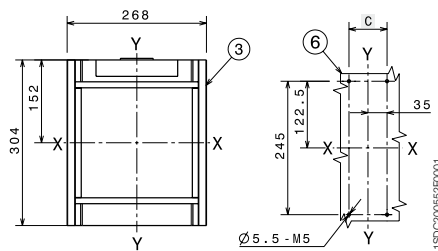
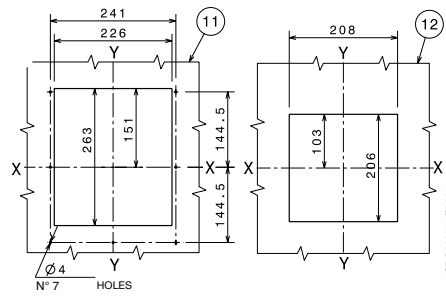
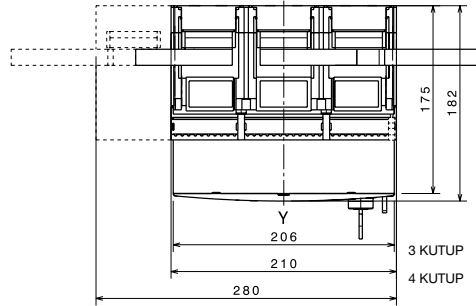
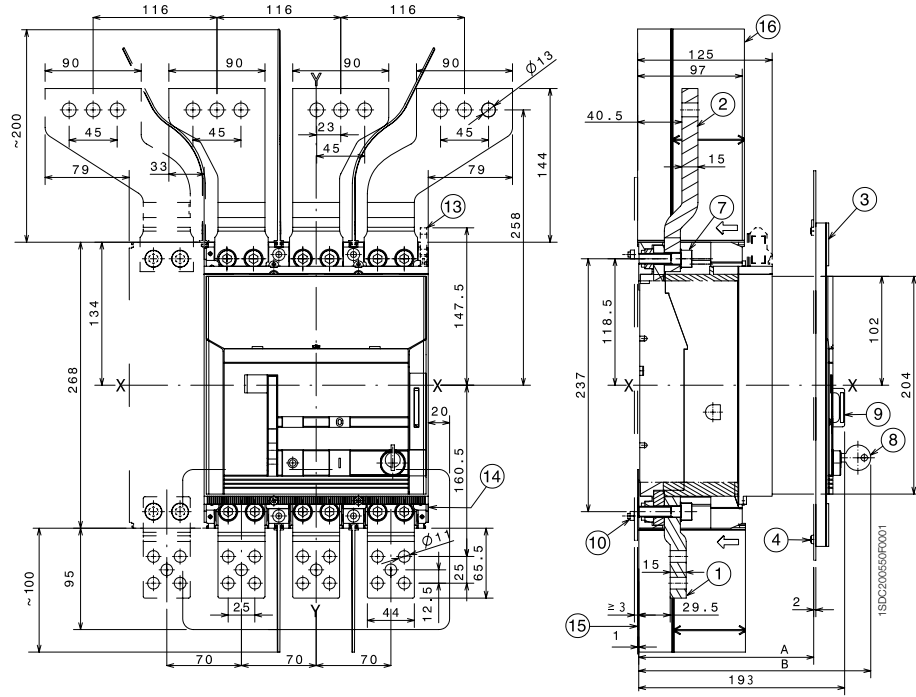


	A	B	C	D	E	F	G
E1	386	296	148	148	10	130	117.5
E2	386	296	148	148	26	114	117.5
E3	530	404	202	202	26	114	117.5
E4	656	566	238	328	26	166	91.5
E4/f	746	-	-	328	26	166	91.5
E6	908	782	328	454	26	166	91.5
E6/f	1034	-	-	454	26	166	91.5

Genel ölçüler

X1 açık tip devre kesiciler (sabit)

Sabit tip, önden bağlantı



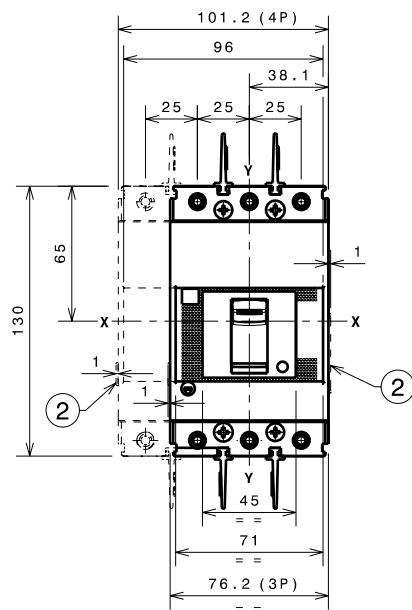
- ① Önden uzatılmış baralar
- ② Önden uzatılmış genişletilmiş baralar
- ③ Bölme (kompartman) kapısı için flanş
- ④ Flanş tutturma vidaları
- ⑥ Pano sacına montaj için master
- ⑦ Sıkma torqu 18 Nm
- ⑧ Kilit (opsiyon)
- ⑨ Asma kilit (opsiyon)
- ⑩ Sıkma torqu 2.5 Nm
- ⑪ Bölme kapısı için montaj yuvası, flanşsız
- ⑫ Flanşlı bölme kapısı için montaj yuvası
- ⑬ Yan kontaklar için terminal
- ⑭ Koruma plakası
- ⑮ Faz seperatörü 100 mm
- ⑯ Faz seperatörü 200 mm

	Flanşlı			Flanş yok	
A	125 ... 164			170	
	Standart	Ronis	Profalux	Kirk	Castell
B	208	216	224	245	243
	3 kutup			4 kutup	
C	70			140	

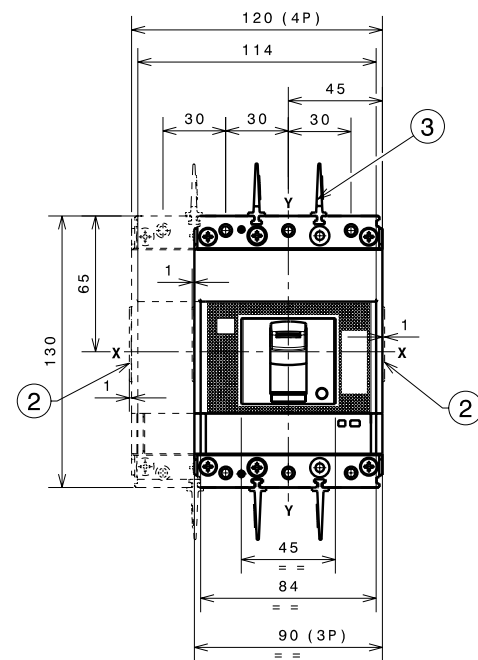
Genel ölçüler

Tmax XT kompakt tip devre kesiciler (sabit)

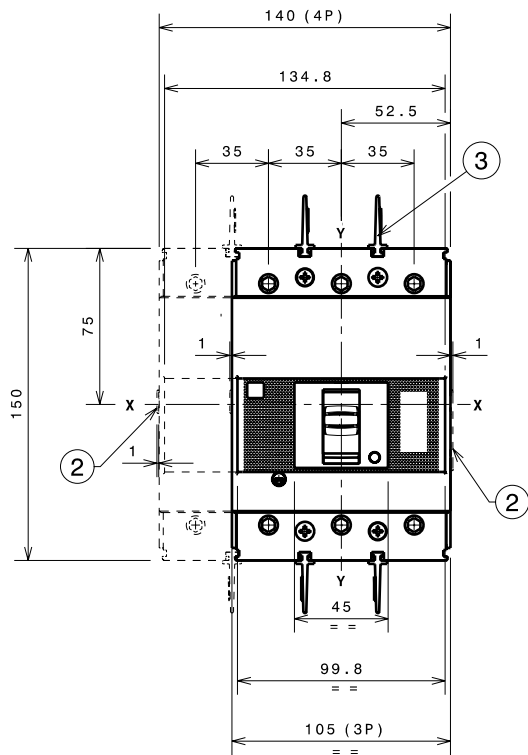
XT1



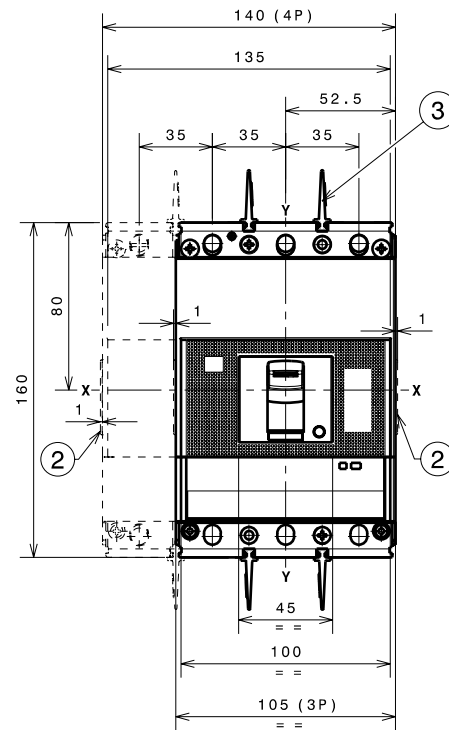
XT2



XT3

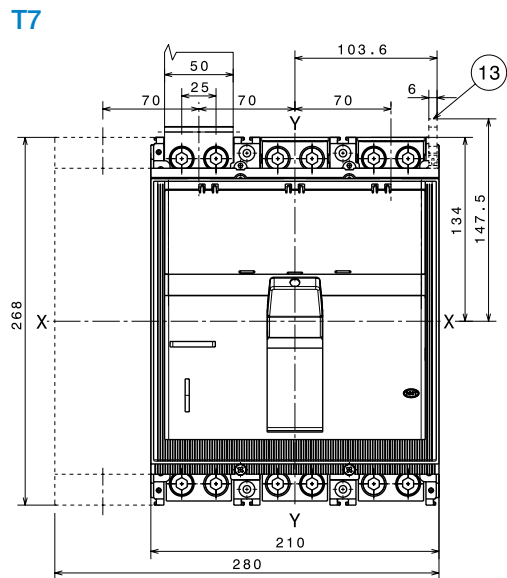
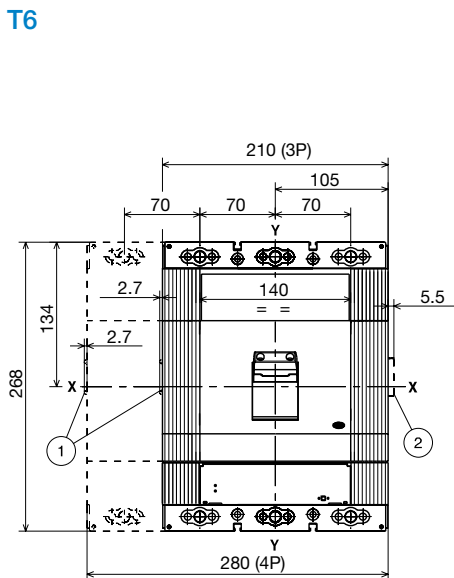
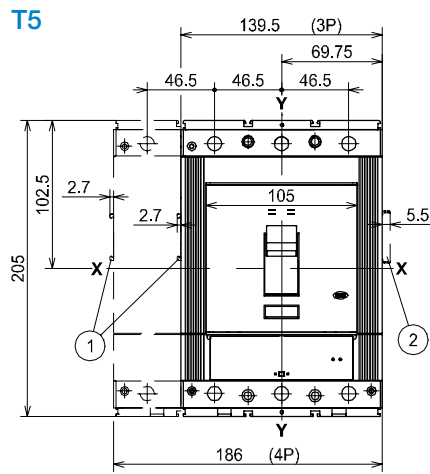
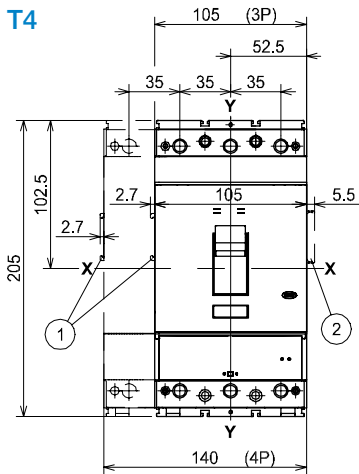
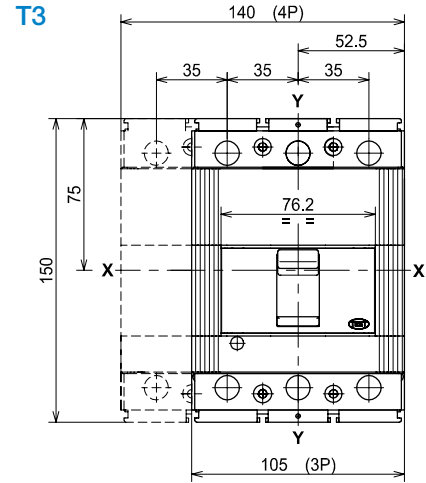
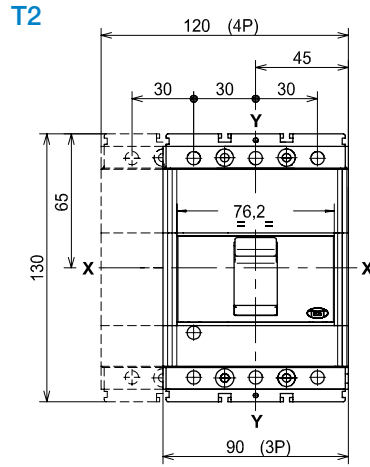
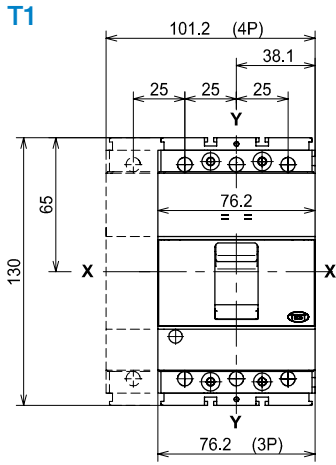


XT4



Genel ölçüler

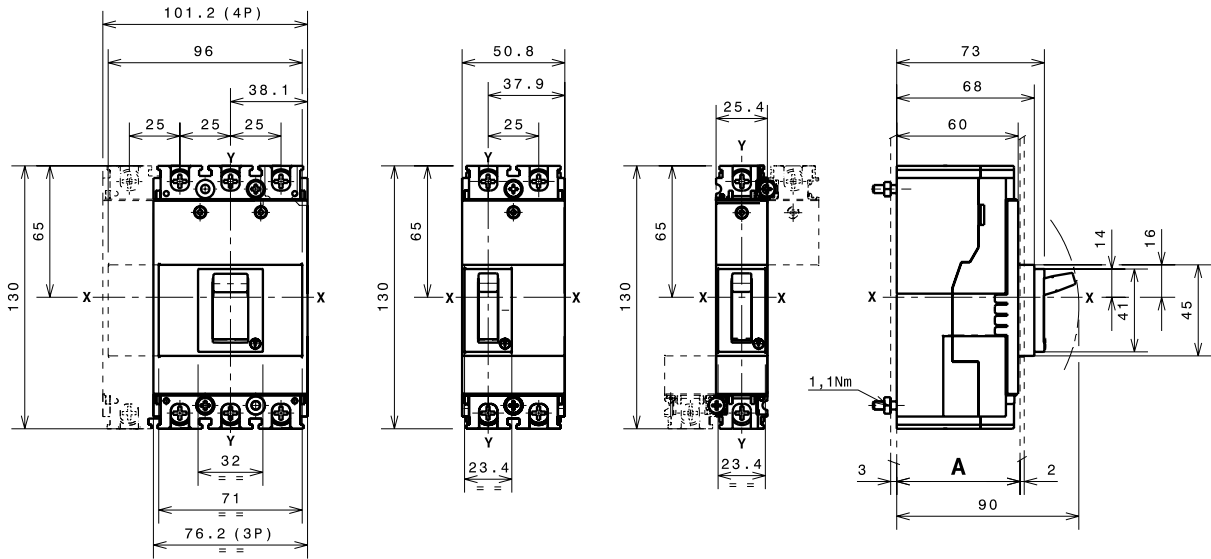
Tmax kompakt tip devre kesiciler (sabit)



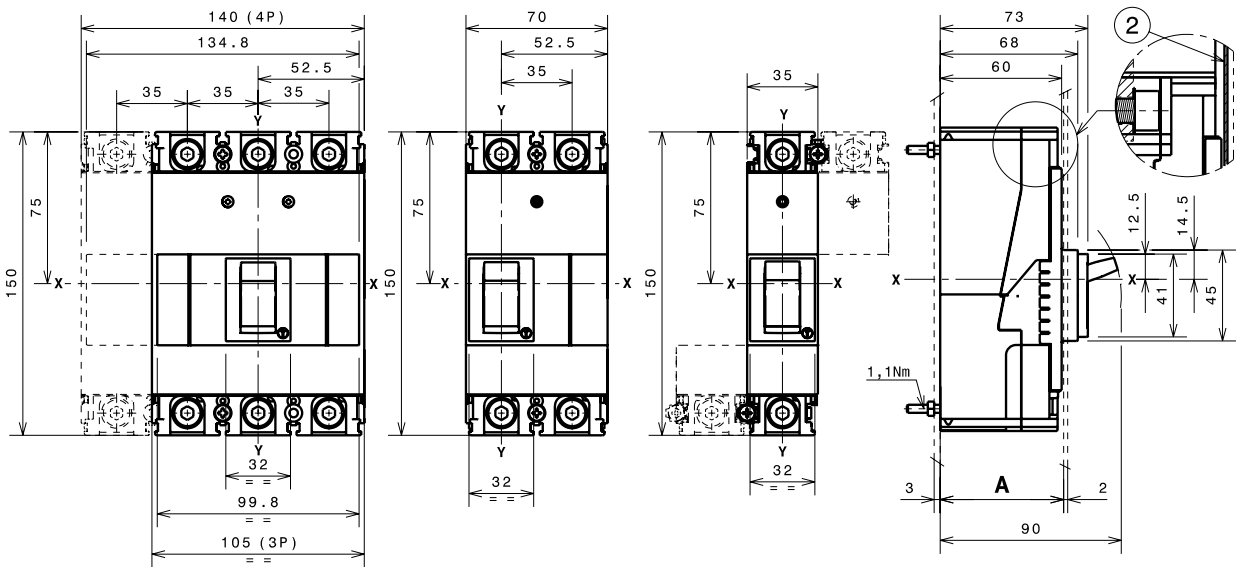
Genel ölçüler

FORMULA kompakt tip devre kesiciler

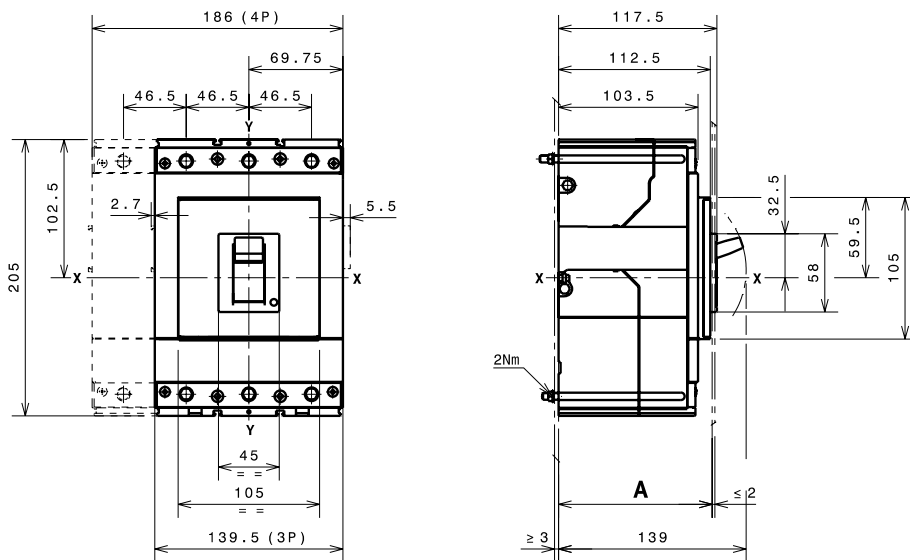
A1



A2



A3



İletişim için

ABB Elektrik Sanayi A.Ş.

Alçak Gerilim Ürünleri

Devre Kesiciler ve Yük Ayırıcılar Bölümü

Organize Sanayi Bölgesi 2. Cadde No: 16

34776 Yukarı Dudullu / İstanbul

Tel: 0 216 528 22 00

Faks: 0 216 365 29 45

www.abb.com.tr

Veriler ve çizimler bağlayıcı değildir. Daha önceden bildirimde bulunmaksızın ürünlerin teknik olarak gelişmesiyle bu belgenin içeriğini değiştirme hakkını saklı tutuyoruz.

© Copyright 2012 ABB.
Tüm hakları saklıdır.



Kurucu üyesidir.