

Conéctese a su SAI con la tarjeta de red ANC de ABB



La tarjeta de red ANC de ABB para SAI proporciona una conectividad completa y segura para la monitorización y gestión remotas de su sistema de alimentación ininterrumpida

Cuando su SAI es responsable de mantener en funcionamiento una aplicación crítica, es esencial que disponga de acceso a los datos del estado del SAI en tiempo real. Igualmente, los equipos SAI se instalan a veces en salas remotas o seguras, lo cual hace incómodo o no deseable el acceso de personal. Estos dos problemas, y otros, se resuelven con la tarjeta de red ANC de ABB.

La tarjeta de red ANC de ABB para SAI, basada en tecnología propia de ABB, proporciona capacidades de monitorización y gestión remota para la mayoría de nuestros SAI (MegaFlex DPA IEC, DPA 500 IEC, DPA 250 S4 IEC, DPA UPScale ST y RI, PowerWave 33 IEC, PowerLine DPA, TLE Series UL, MegaFlex UL, SitePro UL, SG Series IEC y LP Series 33 UL).

Con la tarjeta de red, el usuario puede supervisar un SAI en cualquier momento y desde cualquier lugar. Puede acceder fácilmente a todas las mediciones del SAI de forma remota con un navegador web estándar vía http. Los servicios y las funciones disponibles son: SNMP V2 y V3, SMTP, Modbus TCP/IP, Modbus RTU y Remote Syslog.

Con un hardware y un firmware diseñados específicamente para cumplir los más altos estándares de ciberseguridad, la tarjeta garantiza la máxima solidez contra los ciberataques.

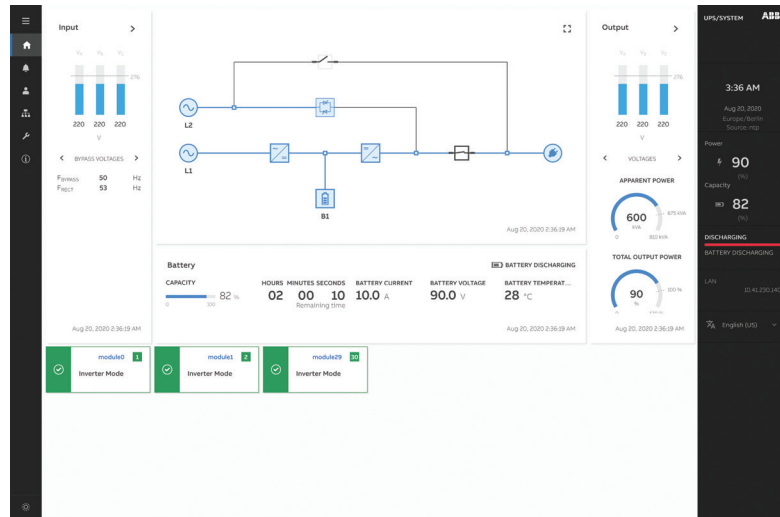
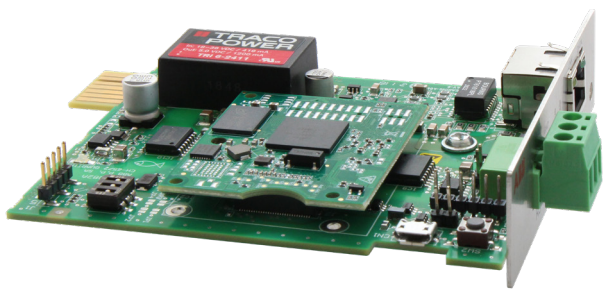
Interfaz de usuario clara y completa

Con la tarjeta de red ANC de ABB, el operador remoto del SAI puede observar las mediciones, los gráficos, las tendencias, los eventos y las alarmas en una pantalla que le ofrece una visión general íntegra de las operaciones. Las variables que se muestran son:

- Tensión y corrientes de entrada, de salida y de la batería
- Salida kW, kVA
- Supervisión térmica de las baterías (requiere un sensor opcional)

Para mayor flexibilidad aún, el sistema puede configurarse para que envíe las alertas adecuadas a través de un servidor de correo SMTP seguro al personal clave.

Las mediciones y alarmas también son accesibles para otros sistemas integrados, como el sistema de monitorización de la energía eléctrica (EPMS), el sistema de gestión de edificios (BMS) y el de gestión de la infraestructura del centro de datos (DCIM). Un agente integrado permite la comunicación directa plug-and-play a través de ABB Ability™ SmartTracker, la plataforma de monitorización y diagnóstico remotos para sistemas SAI.



01

01 Tarjeta de red ANC de ABB

02 Ejemplo de panel de control de estado de los componentes críticos

02

Características clave

- Diseñado para la ciberseguridad: el hardware de la tarjeta de red cumple los estrictos requisitos de ABB en materia de ciberseguridad (TPM, arranque seguro, etc.), mientras que el firmware ha superado las últimas pruebas de solidez y seguridad, que incluyen el escaneo de puertos, la inundación de red, el escaneo de vulnerabilidades y el fuzzing de protocolos.
- Gestión sólida de las contraseñas.
- Fácil de configurar mediante un asistente intuitivo.
- Adaptación a varios idiomas (inglés, francés, español, alemán e italiano).
- Visualización individual de hasta 30 módulos.
- Conexión directa con ABB Ability™ SmartTracker

Dado que la tarjeta de red es un desarrollo interno y propiedad de ABB, las actualizaciones de producto se llevan a cabo de forma oportuna y controlada, igual que las correcciones de errores y las mejoras en ciberseguridad. Las revisiones del firmware se realizan mediante un procedimiento altamente seguro.

Cuando la interacción en tiempo real con su SAI es una prioridad, la tarjeta de red ANC de ABB proporciona su pasarela cibersegura para una supervisión y gestión remotas.

Tarjeta de red ANC de ABB Especificaciones técnicas

	Tarjeta de red ANC de ABB	Tarjeta de red ANC-L de ABB
Número de artículo	4NWP106923R0001	4NWP107801R0001
Compatibilidad del producto		
MegaFlex DPA IEC	x	
DPA 500 IEC	x	
DPA 250 S4 IEC	x	
DPA UPScale ST/RI	x	
PowerWave 33 IEC	x	
PowerLine DPA	x	
TLE Series UL		x
MegaFlex UL		x
SG Series IEC		x
Soporte del protocolo	HTTPS, SNMP/Trap v3, ModBus, Remote Syslog	
ModBus RTU	Modbus TCP/IP, RS485	
Tipo de ranura del SAI	Ranura estándar	
Soporte de red	Ethernet 10/100BaseT, full duplex - Conector RJ45 - IPv4	
MIB compatible	Rfc1628 + PEN ampliado para datos de módulo individual	
Idioma	Inglés, francés, español, alemán e italiano	
Temperatura de operación	máx.: 40 °C (104 °F)	
Humedad de funcionamiento	10 ÷ 80 %, sin condensación	
Entrada de energía (nominal)	12/24 V CC	
Certificación	CE	