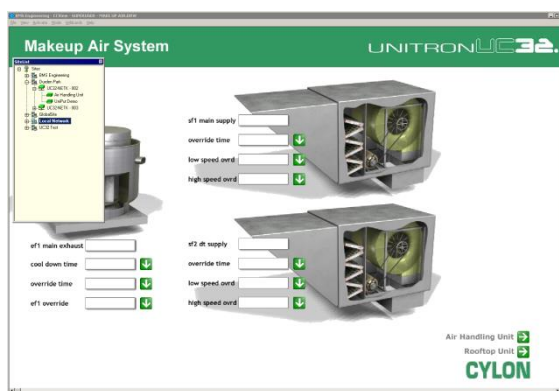


Unitron Command Centre

Unitron Command Centre ist eine grafische Bedienungssoftware auf Windows-Basis für das Unitron Gebäudeleitsystem und erlaubt den Zugriff auf das gesamte Netzwerk der Anlage zum Überwachen und Ändern aller Daten.



- Grafische Darstellung der Anlage

- Verwaltet komplexe Anlagen mit einfachen grafischen Darstellungen

- Darstellen und ändern von Datenaufzeichnungen, Alarmen und Zeitplänen

- Kompatibel mit allen **UnitronUC32** Geräten

- Passwortschutz

- Bedienungsfreundlich

Die Unitron Command Centre Software ist Teil des UnitronUC32-Sortimentes, mit nachstehenden Eigenschaften:

Einzigartige Flexibilität durch Ein- und Ausgabe mit UniPut™

UnitronUC32 bietet mit der einzigartigen Ein- und Ausgabe über UniPut eine revolutionäre Lösung für die flexible Datenpunktkonfiguration und ermöglicht die optimale Ausnutzung der Möglichkeiten der Kommunikationsstationen bei größtmöglicher Flexibilität. UnitronUC32 wurde konzipiert auf der Basis moderner Web-Architektur und ist flexibel für einen breiten Anwendungsbereich einsetzbar, egal ob in einer Einzelanlage oder im Netzwerk. Die UnitronUC32-Reihe lässt sich problemlos individuell anpassen und bietet umfangreiche Überwachungs- und Aufzeichnungsfunktionen. Die Steuerung erfolgt effektiv und benutzerfreundlich über optionale interne oder externe Tastenfelder.

Das richtige Maß an Integration auf der richtigen Ebene

Lösungen mit UnitronUC32 bieten eine Vielzahl von Integrationsoptionen, darunter BACnet, Modbus, M-Bus, KNX und OPC. Cylon hat sich zum Ziel gesetzt, ein offenes und unbedingt zukunftsicheres System anzubieten. Mit Modbus, M-Bus und KNX ermöglicht Cylon eine leistungsstarke Feldbus-Integration. BACnet ist der internationale Standard, der die Integration gleichberechtigter Stationen über TCP/IP ermöglicht. OPC-Server erweitert die Integrationsmöglichkeiten von UnitronUC32 über die Dienste der Gebäudeautomation hinaus.

EIGENSCHAFTEN

Echtzeit Darstellung

Grafische Darstellungen können in jedem Zeichenprogramm, das BMP-Format erzeugt, erstellt werden.

- Verwendung gescannter Bilder
- Unterstützt animierte Grafiken
- Grafiken erlauben die Verbindung zu Texten, Echtzeitdaten, Datenaufzeichnungen, Zeitprogrammen und Verbindungen zu anderen Grafiken.
- Sollwert-Änderungen über Grafik am Bildschirm
- Befehle für Start und Stopp binärer Objekte können über Pop-Up Menüs- ohne Texteingabe- eingegeben werden.



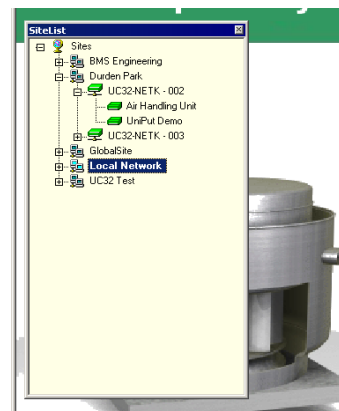
Browser Funktionen

Einfache Menüführung, Hyperlinkverbindungen in Echtzeit Darstellung erlauben dem Bediener eine leichte Zusammenstellung von Aufgaben ohne große Kenntnisse der HLK-Regelungs-Technik und der Computerbedienung. Herstellung von Verbindungen zu externen HTML-Seiten, Word Dokumenten, Adobe-PDF-Dateien - z. B. Bedienungs- und Wartungshandbücher.

Darstellung in "Baumstruktur"

Eine Baumstruktur wie in Explorer erlaubt eine schnelle hierarchische Übersicht und Zugriff der Datenbank-Daten des Systems.

Mit dieser Möglichkeit liegt die Struktur sofort offen und der Bediener kann jeden Datenpunkt des ganzen **UnitronUC32-** Netzwerkes in lokalen und fernen Anlagen anschauen, Grafiken und Datenaufzeichnungen auswählen, Berichte einsehen, usw.



Text Darstellung

Im Modus Textdarstellung des **Unitron Command Centres** kann der Bediener im direkten Zugang mit Texteingaben, Daten ändern und anschauen. Dadurch kann das System ohne Grafik bedient werden.

Zeitpläne

Alle Ereignisse im UnitronUC32 System können mit der internen Uhr gesteuert werden.

Die Bedienungssoftware Unitron Command Centre steuert die UnitronUC32 Programme unter Verwendung eines Zeitplaners für individuelle Zeitprogramme und zusätzlich mit einem Zeitplan-Manager zur Gruppierung und Verwaltung der Zeitprogramme.



Berichte

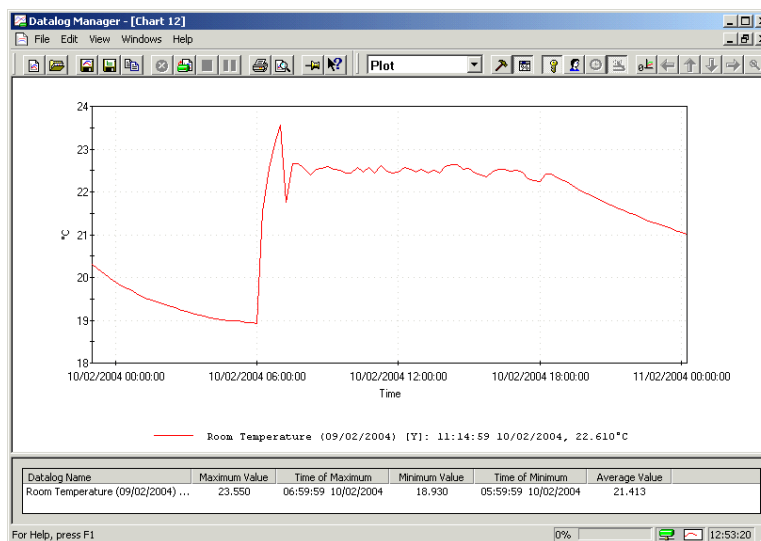
Unitron Command Centre enthält ein Software-Modul für Berichtswesen mit frei wählbaren Informationspaketen über Daten und Prozesse. Berichte werden zeit-, wert- oder ereignisabhängig gesteuert. Dies bedeutet, dass historische Daten automatisch erstellt werden, um mit externen Anwendungen komplexe Zustandsberichte der Anlage zu erstellen. Historische Daten werden exportiert für Datenanalysen, Optimierungen und für Messwertaufzeichnungen und werden auf dem SQL-Server im CSV oder ODBC Format gespeichert.

Export zu Unitron WebLink

Unitron WebLink erlaubt, über Ethernet (TCP/IP) in UnitronUC32 Anlagen die Anlagenüberwachung von einem beliebigen Web Browser aus. Unitron WebLink Schnittstellen können automatisch in der Bedienungssoftware Unitron Command Centre durch den Export der Grafik erstellt werden, wenn der Befehl „Sichern unter HTML“ eingegeben wird. Dies macht eine Web-Bedienung schnell und einfach, ohne große Web-Kenntnisse.

Grafische Daten

- 6 Kurven pro Fenster
- Optional als stehendes Bild, mit min. und max. Werten, Durchschnittswerten und Standard- Abweichungen.
- Export im JPEG Format für Berichte.
- Kurven, 2- oder 3-dimensional, als Balken- oder Kuchendiagramm.
- Mehrfach-Kurven im Text-Format.



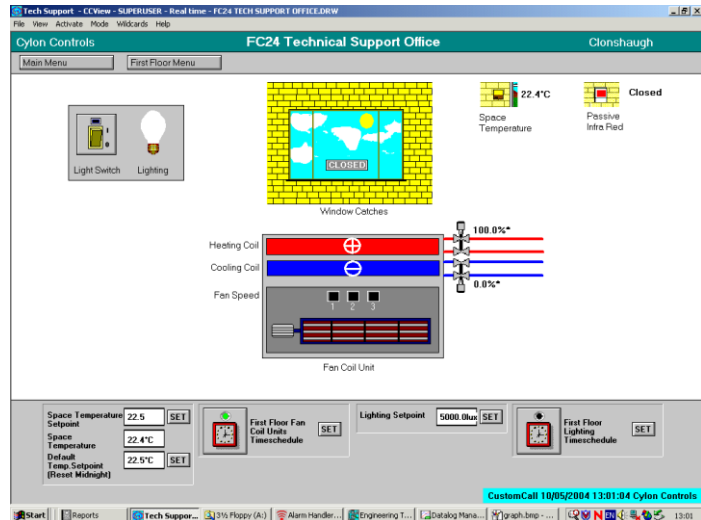
Passwortschutz

- Ein Benutzer muss sich über ein Kennwort und ein Passwort identifizieren, um Zugang zum System, zum Ändern und Anschauen von Daten und Systemänderungen zu erhalten.
- Das System loggt den Bediener automatisch aus wenn keine Aktivität an der Tastatur und Maus vorliegt.

Alle sicherheitsrelevanten Daten sind in codiertem Format gespeichert.

Erstellen von Grafiken

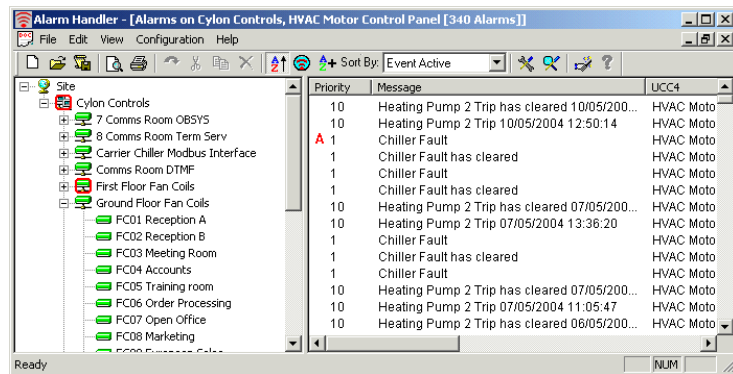
Eine Grafik wird erstellt und kann allen erforderlichen Stationen zugeordnet werden. So können z.B. mit einer Grafik für ein Fancoil oder VVS- Gerät viele gleiche Geräte in der Anlage bedient und überwacht werden.



Alarmer

Das System überwacht automatisch alle Bedien-PC's, Netzwerkverbindungen, Bediengrafiken und Stationen. Ein Fehler in der Funktion löst sofort einen Alarm aus und kann vom Bediener lokalisiert werden.

- Das Alarmfenster zeigt dem Bediener, dass ein Alarm vorliegt und erlaubt weitere Details anzuschauen und den Alarm zu bestätigen.
- Verschiedene Alarmprioritäten werden in unterschiedlichen Farben angezeigt.
- Eine zugeordnete Grafik kann beim Alarm geöffnet werden.
- Mit einem Mausklick können Alarmer sortiert werden, nach Priorität, Zeit oder dem Ort des Auftretens.
- Durch die Baumstruktur ist der Ort des Alarmes leicht zu finden.
- Alarmer können auf Personerufanlagen oder als SMS auf Handys übertragen werden.



Kommunikations-Anschlüsse

Unitron Command Centre kommuniziert mit den lokalen UnitronUC32 Stationen über RS232 oder Ethernet TCP/IP. Ferne Anlagen können über Modem oder WAN (TCP/IP) in ein Netzwerk integriert werden, inklusive automatische Alarmmeldungen.

Unitron Command Centre kann mit einer Client-Server Option ausgerüstet werden, um mit anderen Unitron Command Centres zu kommunizieren.

SYSTEM-ANFORDERUNGEN

Minimum PC	Intel Core 2 Duo E6300 Prozessor, 1Gb RAM, 80Gb Festplattenspeicher
Empfohlener PC	Intel Core 2 Duo E6600 Prozessor, 2Gb RAM, 160Gb Festplattenspeicher
Betriebs-System	Windows 10 Professional 64-bit & Windows 7 Professional /Enterprise/Ultimate 64-bit.