



RD INS 8 823 A

FICHE DE DEMANTELEMENT

KAUFEL®



Références

100 221K & 100 222K

Désignations produits

BRIOSPOT S ET 400L A & BRIOSPOT S ET 400L COM

Avant toute opération, assurez-vous que la consignation du circuit électrique alimentant le ou les produit(s) à démanteler a bien été effectuée.

Suivre les étapes pas à pas afin de procéder au démantèlement du produit.

Outils nécessaires:

- 1- Tournevis à tête plate
- 2- Tournevis à tête cruciforme

Vue Générale



Étape 1



Dévisser les quatre vis de fixation du couvercle étanche à l'aide d'un tournevis à tête torx.

Étape 2



Retirer le couvercle supérieur étanche.

Étape 3



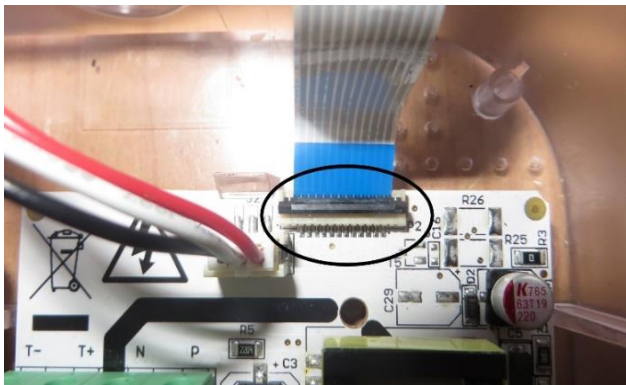
Faire levier à l'aide d'un tournevis à tête plate insérer entre la platine étanche et le couvercle intérieur.

Étape 4



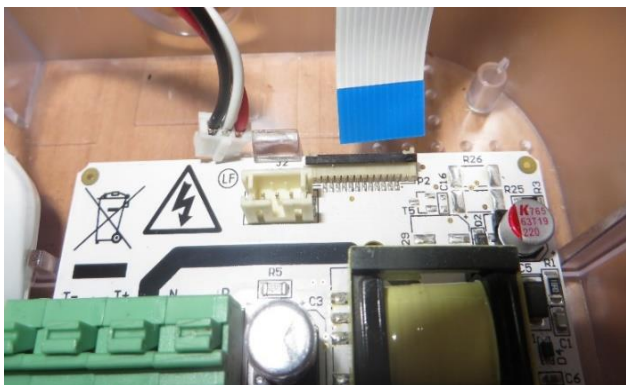
Basculer le couvercle interieur pour apercevoir le circuit.

Étape 5



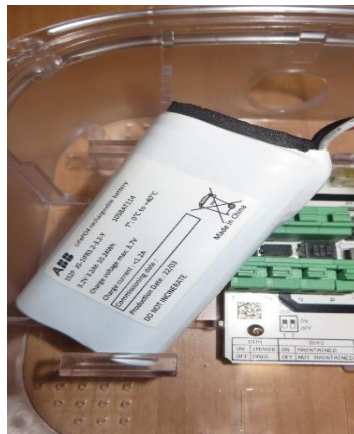
Relever la languette de la nappe LED.

Étape 6



Débrancher la nappe LED et la batterie.

Étape 7



Déclipser la batterie par la languette du haut, et l'enlever.

Étape 8



Déclipser la carte électronique par la languette du haut au dos du produit.

Étape 9



Enlever la carte électronique.

Étape 10



Déclipser la carte LED de son support et l'enlever.

Opération terminée