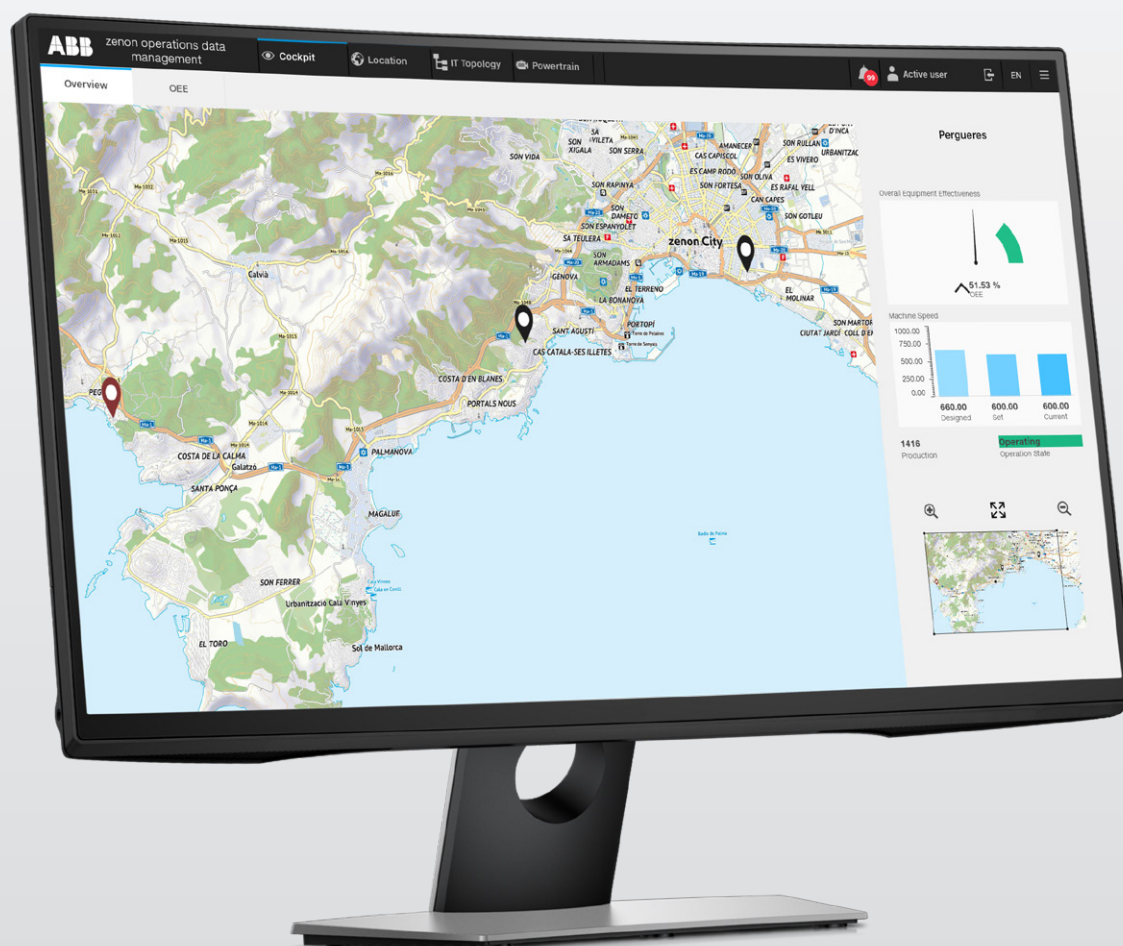


ABB ANTRIEBSTECHNIK

# ABB Ability™ Operations

## Data Management zenon

Information – Integrität – Verständnis





**Information – Integrität – Verständnis**



# Inhalt

<b>04 – 07</b>	<b>ABB Ability™ Operations Data Management zenon</b>
<b>08 – 11</b>	<b>Produktübersicht</b>



# ABB Ability™ Operations Data Management zenon

## Für bessere Entscheidungen Daten in Informationen verwandeln

ABB Ability™ Operations Data Management zenon ist eine sichere Plattform für das Betriebsdatenmanagement, die Maschinen, Infrastruktur und Produktionsanlagen miteinander verbindet. So können Informationen ausgetauscht und Erkenntnisse für eine optimierte Produktion gewonnen werden.

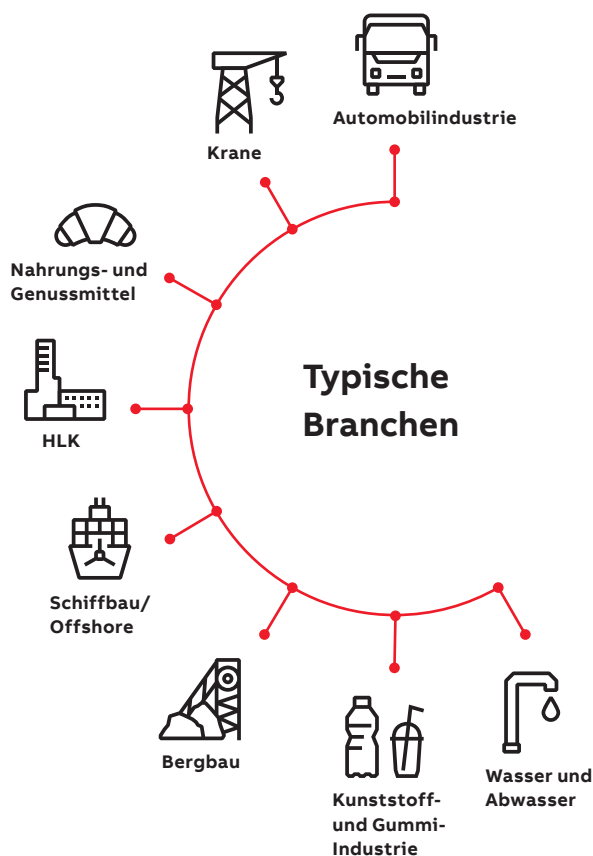


ABB Ability™ Operations Data Management zenon ermöglicht die Integration Ihrer Technik, indem Frequenzumrichter, Motoren, speicherprogrammierbare Steuerungen und elektrische Geräte zu einem umfassenden Automatisierungs- und Elektrifizierungssystem zusammengefügt werden. zenon ermöglicht die Überwachung, Steuerung, Datenerfassung, Planung und Leistungsprotokollierung Ihrer Maschinen und Produktionsanlagen.

ABB zenon hostet ABB Ability™ Lösungen an den Standorten und stellt eine Verbindung zu Fernlösungen z. B. Fern- und Vor-Ort-Zustandsüberwachung her. Die Sicherheit der Plattform ist auf eine intelligente Integration in alle Prozesse und Systeme einer kritischen Infrastruktur ausgelegt.

Durch die Verwandlung von Daten in Information liefert zenon über seine mehr als 300 Kommunikationsprotokolle und Treiber Einblicke in Produktionsprozesse, ermöglicht die Planung der Unternehmensressourcen und bietet Cloud-Schnittstellen. Dies verbessert die Qualitätssicherung, das Energiemanagement und die Online-Berichterstattung.

Der lange Lebenszyklus, die Abwärtskompatibilität und die Möglichkeit, Umgebungen mit unterschiedlichen Versionen zu gestalten, bedeuten geringe Gesamtbetriebskosten und ermöglichen kostengünstige Erweiterungen von Maschinen und Produktionsanlagen.



## Einblick erhalten – integrierte Analyse

- Daten erfassen, analysieren, visualisieren und verwalten
- Für eine bessere Entscheidungsfindung wertvolle Einblicke in den Prozess erhalten
- Stillstandszeiten werden minimiert
- Optimierte Energieeffizienz

## Effizient und sicher

- Schnelle, zuverlässige, agile Automation
- Maximale Datensicherheit und leistungsstarke Berichterstattung
- Einfache und nahtlose Integration
- Globaler Service und Support

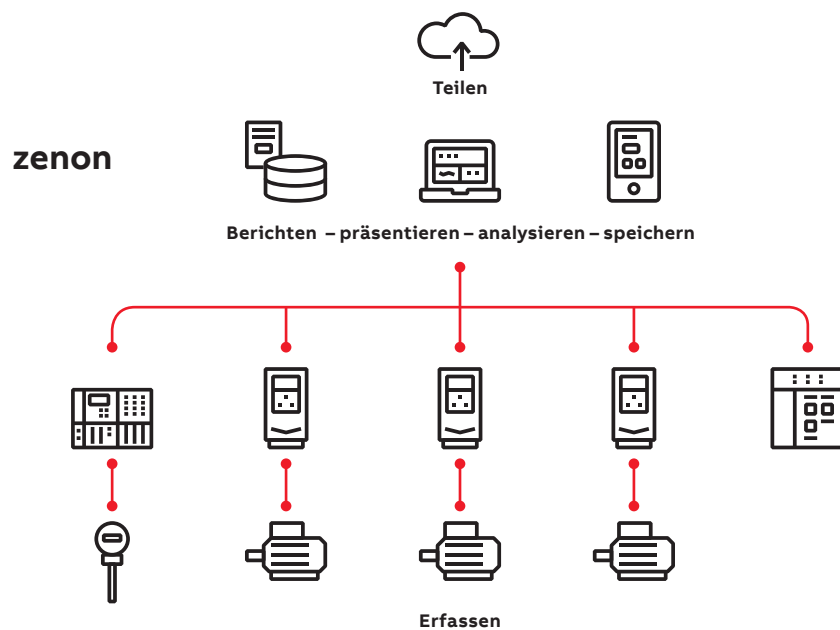
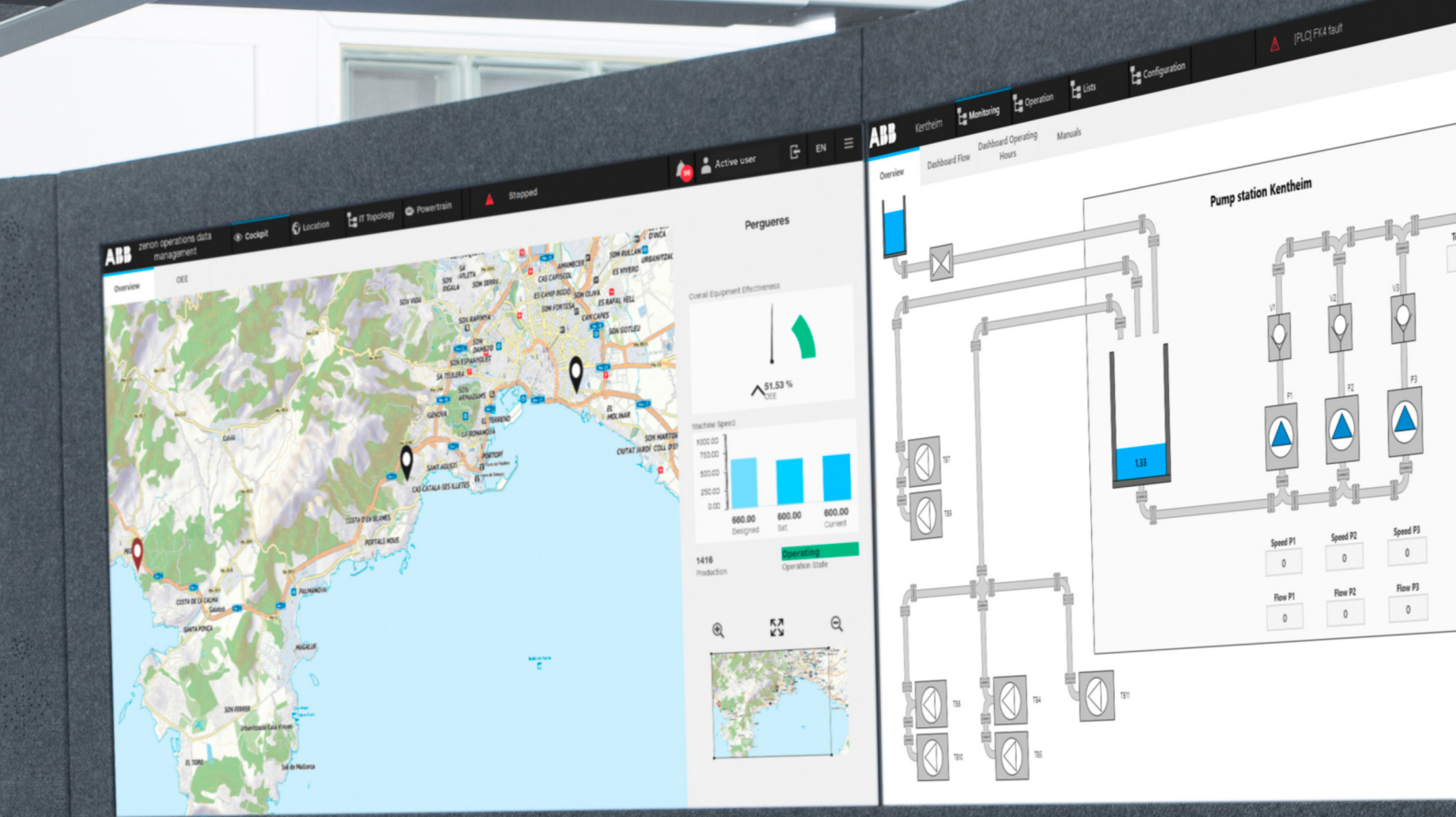


ABB Ability™ Operations Data Management zenon ermöglicht die Integration Ihrer Technik, indem Frequenzumrichter, Motoren, speicherprogrammierbare Steuerungen, elektrische Geräte und Roboter zu einem ganzheitlichen Automatisierungs- und Elektrifizierungssystem zusammengefügt werden.

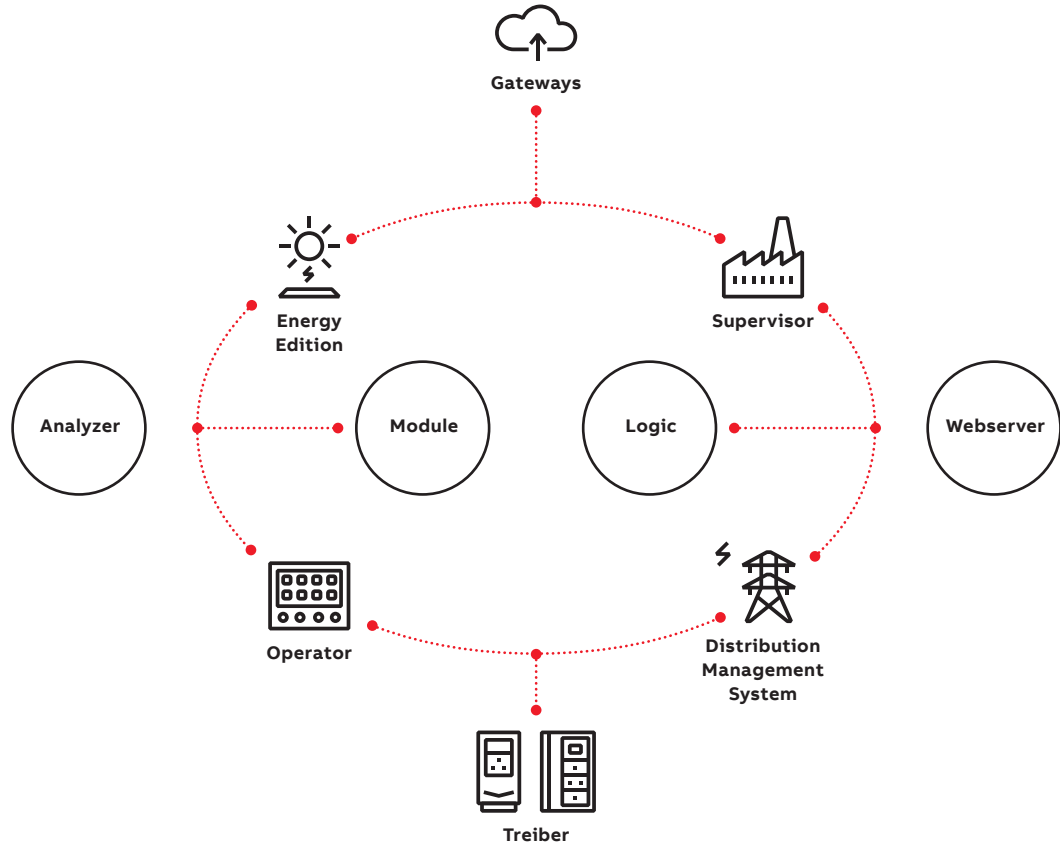








# Produktübersicht







### zenon Supervisor

Der zenon Supervisor verwandelt Produktionsdaten in Echtzeitinformationen, welche die Kontrolle über die Produktionsanlagen für schnellere und bessere Unternehmensentscheidungen ermöglichen. zenon Supervisor hilft bei der Ausschöpfung bisher ungenutzter Potenziale für einen optimierten Energie- und Ressourcenverbrauch. Er bietet hervorragende Berichtsfunktionen, die eine volle Transparenz der Produktion ermöglichen. Sie können die Mensch-Maschine-Schnittstelle integrieren und harmonisieren, um die Produktivität und Zuverlässigkeit zu steigern sowie Bedienungsfehler zu reduzieren. Sie können sich schnell in einem Projekt orientieren sowie auch auf Projekte und Anlagen aus der Ferne zugreifen.



### zenon Operator

Der zenon Operator ermöglicht eine effektive Produktivitätssteigerung. Neue und vorhandene Maschinen lassen sich dank der außergewöhnlichen Konnektivität von zenon sicher in bestehende Anlagen integrieren. Als innovative HMI-Software bietet der zenon Operator eine komplette Multitouch-Unterstützung für eine einfache und zuverlässige Bedienung. Der zenon Operator ermöglicht eine einfache und sichere Bedienung und Wartung der Anlage aus der Ferne. Mit der Online-Reload-Technologie können Projektänderungen ohne Stopp des Anlagenbetriebs vorgenommen werden.



### zenon Energy Edition

Internationale Systemintegratoren verwenden die zenon Energy Edition als zuverlässige und offene Plattform mit speziellen Merkmalen für die Energiewirtschaft, die bei der Projektkonfiguration wertvolle Zeit sparen. Für große und kleine Energie-Unternehmen bietet die zenon Energy Edition eine hervorragende Automatisierung, Leistung, Stabilität und Skalierbarkeit. Sie ist die IoT-Software-Lösung für die Kraftwerks- und Unterstationsautomatisierung, Netzregelung und das Windpark-Management.



### zenon Distribution Management System

Das neue zenon Distribution Management System bietet für alle Aufgaben der Überwachung und Regelung von Energienetzen eine intelligente Lösung. Von der Konfiguration eines Projekts über die Visualisierung, Protokollierung und rechtssichere Archivierung bietet zenon zahlreiche Anwendungen, die den Betrieb sicher stabil und effizient machen.



#### zenon Drivers

zenon Drivers ermöglicht die problemlose Integration neuer Maschinen. zenon bietet mehr als 300 Kommunikationsprotokolle, angefangen von den wichtigsten Standards für die Industrie-, Gebäude- und Unterstationsautomatisierung bis zu seltenen, proprietären Treibern. Sie können zenon für bestehende Anlagen einsetzen und schnell und nahtlos neue Maschinen hinzufügen.



#### zenon Gateways

zenon Process Gateway hilft bei der sicheren Verbindung mit übergeordneten Systemen wie dem Internet der Dinge, indem er sich selbst in die Runtime als Add-on integriert und die gewünschte Verbindung vornimmt.



#### zenon Editor

zenon Editor ist das Kontrollzentrum für die Produktivität beim Engineering. Der Editor kann an spezifische Aufgaben und Anforderungen angepasst werden.



#### zenon Logic

zenon Logic ist eine integrierte IEC61131-3 Soft-SPS, die über zahlreiche Protokolle mit der elektrischen, Industrie- und Gebäudeinfrastruktur kommuniziert. Zenon Logic verwendet die gleiche Echtzeit-Datenbank wie der zenon Supervisor und der zenon Operator und kann somit als Rechenmaschine für Automatisierungsingenieure verwendet werden.



#### zenon Webserver

Mit dem zenon Webserver können Projekte ohne Anpassungen online gestellt werden. Dadurch werden alle Anzeigen, Benutzer, die Passwortverwaltung und Informationen online verfügbar. Der Web Client hat die gleiche Funktionalität wie zenon Runtime. Wenn sich beispielsweise ein Projekt ändert, wird es online synchronisiert und alle Teilnehmer weltweit werden auf den aktuellen Stand gebracht. Den zenon Webserver gibt es in zwei Versionen: zenon Webserver mit Überwachungsfunktionalität und zenon Webserver Pro, der auch über eine Steuerungsfunktion verfügt.



#### zenon Analyzer

zenon Analyzer bietet eine umfassende Datentransparenz über die Produktion und macht diese Daten über kurze zenon Dynamic Production Reports verfügbar. Durch dynamische Produktionsberichte können Sie sofort Entscheidungen über eine Erhöhung der Produktionseffizienz und -menge treffen. In Effizienzberichten werden die KPIs über einen vorgegebenen Zeitraum und für die betreffende Produktionsanlage berechnet.





### zenon Module

- **Trend:** stellt Online- und historische Werte der Prozessgrößen und abgeleiteten Prozessgrößen in Kurvenform dar. Für das Scrollen innerhalb eines Trends stehen ein Lineal und eine Zoomfunktion sowie eine Trendanalyse zur Verfügung.
- **Historian:** speichert Prozessdaten und exportiert Archivdaten, um sie für die Verarbeitung und Auswertung zur Verfügung zu stellen – auch außerhalb von zenon.
- **Reporting:** generiert Informationen aus den Produktionsdaten und ermöglicht die Dokumentation, Auswertung und Präsentation von Prozessdaten auf Basis der Online- und Archivdaten von zenon.
- **Batch:** automatisiert chargenorientierte Produktionsprozesse und schafft eine Umgebung, die eine umfassende Anlagen- und Prozesssteuerung mit progressiven und direkten Schnittstellen ermöglicht.
- **Message Control:** sendet und quittiert Meldungen automatisch. Das Senden wird über eine Funktion ausgelöst, die mit einem Ereignis verbunden werden kann.
- **Everywhere:** ermöglicht die Darstellung von Echtzeitdaten einer zenon-Projektkonfiguration auf Smartphones, Tablets und PCs.
- **Industrial Maintenance Manager:** ermöglicht die komfortable Planung, Verwaltung und Protokollierung von Wartungsintervallen.
- **SAP-Schnittstelle:** verbindet die SAP ERP-Ebene über eine 2-Wege-Schnittstelle mit der Prozessebene von zenon. Sie liefert Unternehmen wichtige Basisdaten für die Just-in-Time-Produktion, aber auch für die langfristige Planung.
- **Production & Facility Scheduler:** ermöglicht die Ausführung von Maßnahmen (z. B. Änderung des Sollwertes einer Variablen) für eine bestimmte Zeit oder in einem Zeitrahmen.
- **Load Management:** erfolgreiches und effizientes Management der Stromerzeugung und des Energieimports. Ein spezielles Energiemanagementsystem ermöglicht den Bezug der größtmöglichen Energiemenge von einem Lieferanten zu dem niedrigstmöglichen Preis.
- **Project Simulation:** ermöglicht die Simulation zu Testzwecken sowie die Umschaltung zwischen dem Simulationsmodus und dem Hardwaremodus.
- **Energy Data Management System:** behält den Energieverbrauch und seine Kosten im Blick durch die Erfassung von Energiedaten, Reduzierung des Verbrauchs, Erhöhung der Anlageneffizienz und Bereitstellung von Daten zur Energiesteuerung, Analyse von Abweichungen und Anlagenüberwachung.



—

Weitere Informationen erhalten Sie von  
Ihrer ABB-Vertretung oder im Internet

**[abb.com/zenon](http://abb.com/zenon)**

#### **Ergänzende Informationen**

Wir behalten uns das Recht vor, technische Änderungen oder Änderungen am Inhalt dieses Dokuments ohne Ankündigung vorzunehmen. Bei Bestellungen gelten die vereinbarten Einzelheiten. ABB übernimmt keinerlei Verantwortung für mögliche Fehler oder evtl. in diesem Dokument fehlende Angaben.

Für dieses Dokument und den darin dargestellten Gegenstand sowie darin enthaltene Abbildungen behalten wir uns alle Rechte vor.

Die Vervielfältigung, Bekanntgabe an Dritte oder Verwertung seines Inhalts – ganz oder in Teilen – ist ohne ausdrückliche Genehmigung von ABB verboten.

© Copyright 2019 ABB. Alle Rechte vorbehalten.  
Änderungen vorbehalten.