

# Nödstoppsknapp för panelmontering

## INCA Tina

Godkännande:



Användning:

- Att stoppa en maskin eller en process

Fördelar:

- Löstagbar kopplingsplint
- LED-indikation på tryckknapp
- Informationsutgång
- Statusinformation med seriekoppling



Inca Tina är en nödstoppsknapp för panelmontering. Inca Tina är utformad för installation i 22,5 mm hål i apparatskåp. Inca Tina är avsedd att användas med Vital kontrollmodul eller Pluto säkerhets-PLC.

### Snabbare installation

Tack vare löstagbar kopplingsplint.

### Mindre driftstopp

Alla Inca Tina tillhandahåller utförlig information om sin status.

- En LED-lampa mitt på tryckknappen visar status. Grönt sken driftläge rött sken säkertstopp. Vid seriekoppling av Inca Tina blickar samtliga enheter efter intryckt knapp.
- Alla modeller är utrustade med en informationsutgång som kan anslutas till t.ex. en PLC eller HMI som visar status.
- De modeller som har StatusBus-funktion (EC-modeller) möjliggör seriekoppling med individuell statusinformation från varje enhet.

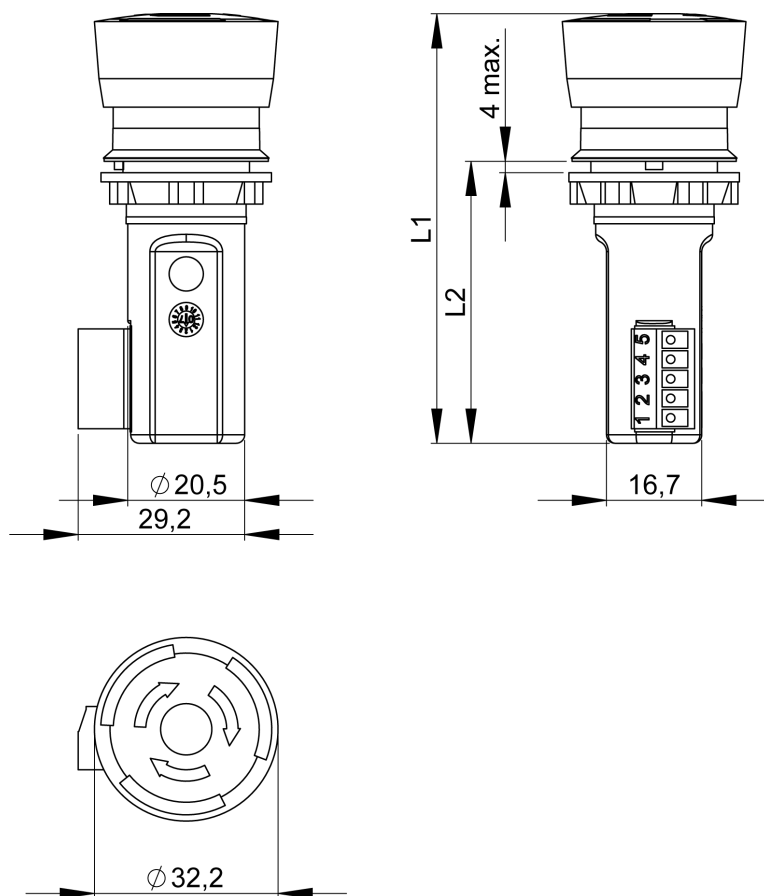
### Kostnadseffektiv lösning

- Upp till 10 stycken Inca Tina kan anslutas till en ingång på en Pluto säkerhets-PLC.
- StatusBus-funktion kräver ingen extra kommunikationsmodul eller extra kabel.

# Tekniska data

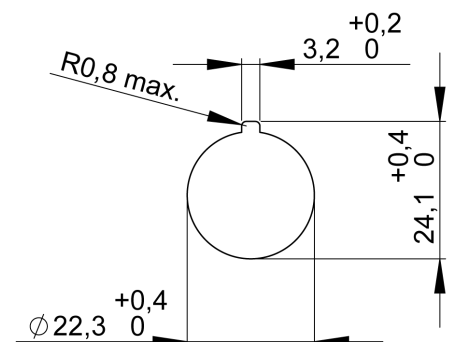
Säkerhetsnivå	
EN ISO 13849-1	Upp till PL e / kat. 4 beroende på systemarkitektur
EN 62061	SIL 3 beroende på systemarkitektur
IEC/EN 61508-1...7	SIL 3, PFHd: 4,66 10 <sup>-9</sup>
Spänning	
Driftspänning	24 VDC + 15 %, -25 %
Strömförbrukning	INCA 1 Tina/INCA 1S Tina: 47 mA (57 mA med max informationsutgång) INCA 1EC Tina/INCA 1SC Tina: 23 mA (33 mA med max informationsutgång)
Informationsutgång	Max 10 mA
Tidsfördröjning t (in/ut)	INCA 1 Tina/INCA 1S Tina: t < 70 µs INCA 1EC Tina/INCA 1SC Tina: t < 30 µs
Spänning vid normal drift (skydd OK) och 24 VDC matnings- spänning	Dynamisk ingång: mellan 9 och 13 volt (RMS) Dynamisk utång: mellan 9 och 13 volt (RMS) Informationsutgång: ~23 VDC
Kapslingsklass	IP65, kopplingsplint IP20
Omgivningstemperatur	Lagring: -30...+70°C Drift: -10...+55°C
Luftfuktighet	35 till 85 % (utan isbildning eller kondensation)
Material	Polyamid PA66, Macromelt, Polybutylenterephthalate PBT, Polypropylen PP, UL 94 V0
Kontaktmaterial	Guldpläterad silverlegering
Kontakter	5-polig kopplingsplint
Storlek	Se dimensioner
Vikt	~45 g
Färg	Gul bas, röd eller svart knapp
Nödstoppsknapp manöverkraft	22 ± 4N
Manöverrörelse	~4 mm till spärrläge
Mekanisk livslängd	> 50.000 operationer
LED på Inca Tina	Grön: Säkerhetsslinga ok Blinkande röd-grön: Säkerhetsslinga bruten tidigare i slingan (endast seriekoppling) Röd: Knapp nedtryckt, säkerhetsslinga bruten
LED-indikation	Dubbelblink, röd eller grön: Knapp väntar på adress. Röd: Knapp intryckt. Grön: Knapp driftläge Perioder med högfrekväntblick: Identifiering begärd av Pluto Manager Långsamt blinkande, 1 per 2 sek: Under adressering Högfrekvent blinkande: Kortslutning mellan pin 5 och dynamisk signal (pin 2 eller 3)

## Dimensioner



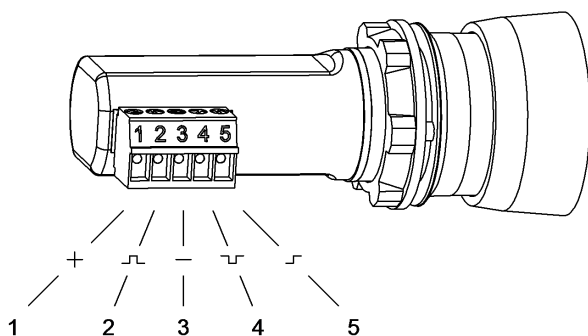
	L1	L2
INCA 1EC Tina INCA 1SC Tina	75,5	49,5 $\pm 0,5$
INCA 1 Tina INCA 1S Tina	80	54 $\pm 0,5$

Alla mått i millimeter



Mounting cut-out

## Inkoppling



### INCA Tina

5-polig kopplingsplint

- 1) +24 VDC
- 2) Dynamisk signal in
- 3) 0 V
- 4) Dynamisk signal ut
- 5) Informationsutgång\*

Varning! Följ stiftnumren som utmärkt på enheten.

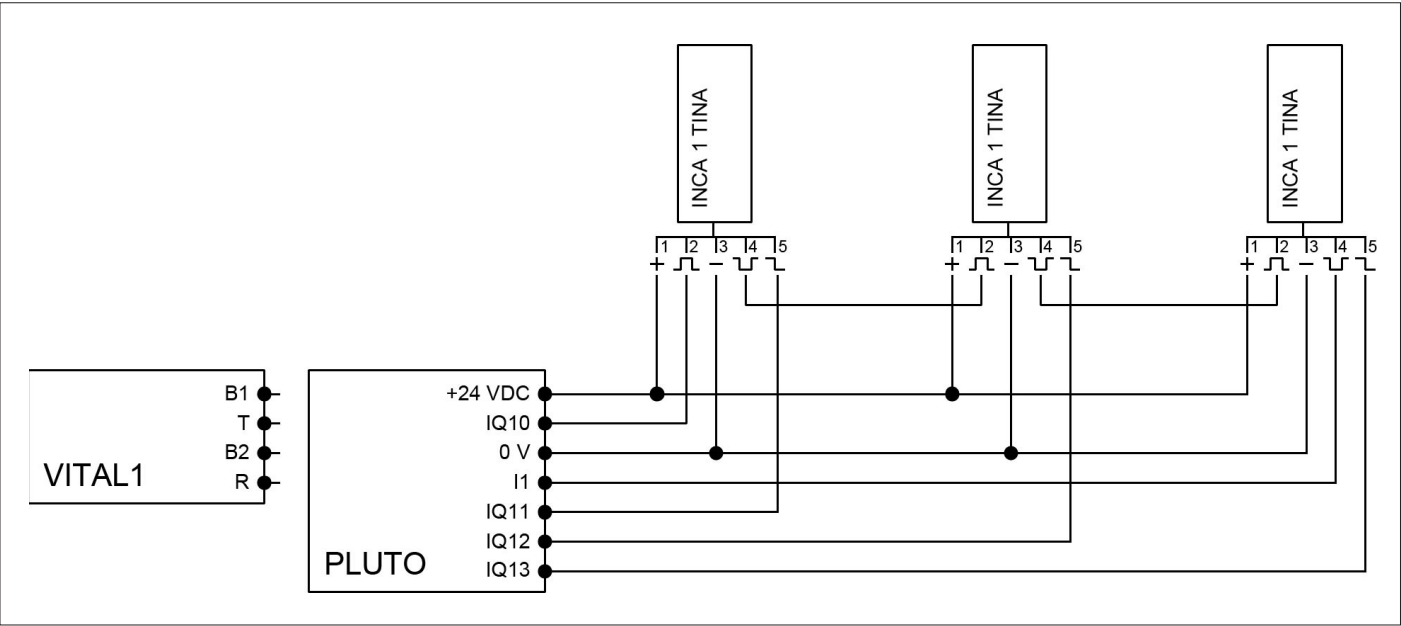
Obs: Skärmad kabel rekommenderas mellan denna enhet och resten av säkerhetsslingan.

Informationsutgången får **aldrig** användas för säkerhetsändamål.

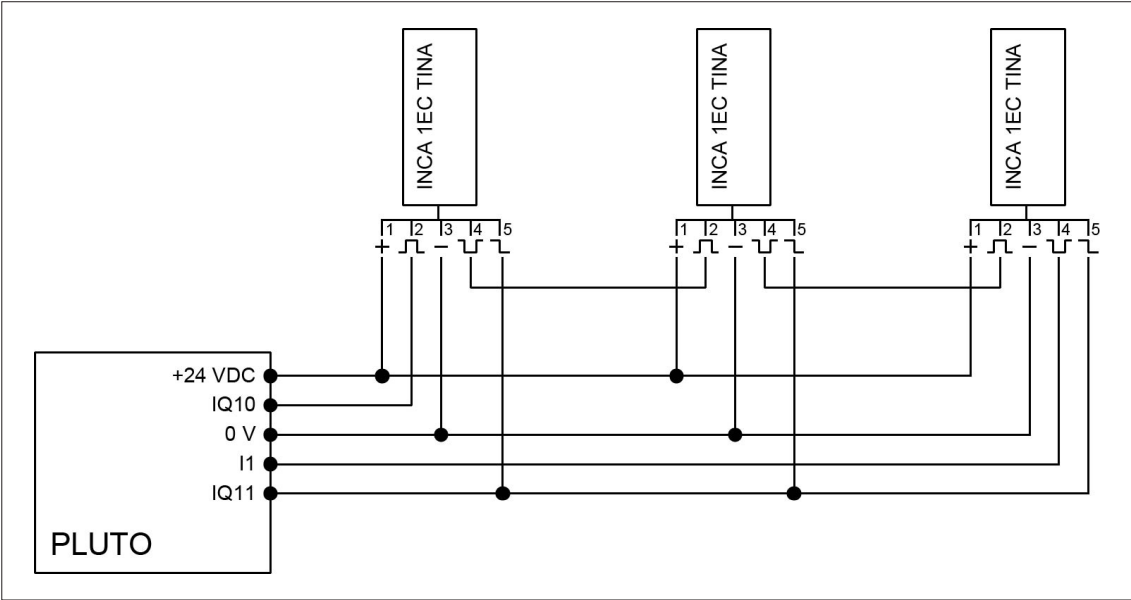
\* Om enheten har adress 0 är pin 5 en informationsutgång. Om adressen är mellan 1 och 30 är pin 5 en StatusBus I/O. Adressen är 0 vid leverans. Använd Pluto Manager eller Fixa adresseringsenhet för adressering. Se manualer.

# Inkopplingsexempel

INCA 1 Tina med informationsutgång.

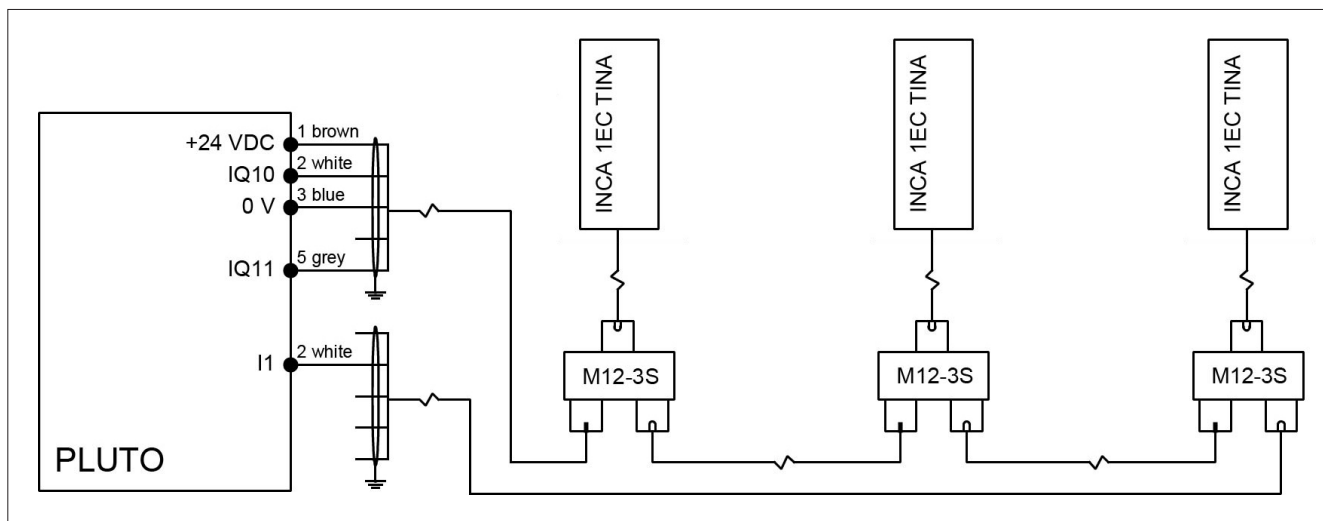


INCA 1EC Tina med StatusBus.

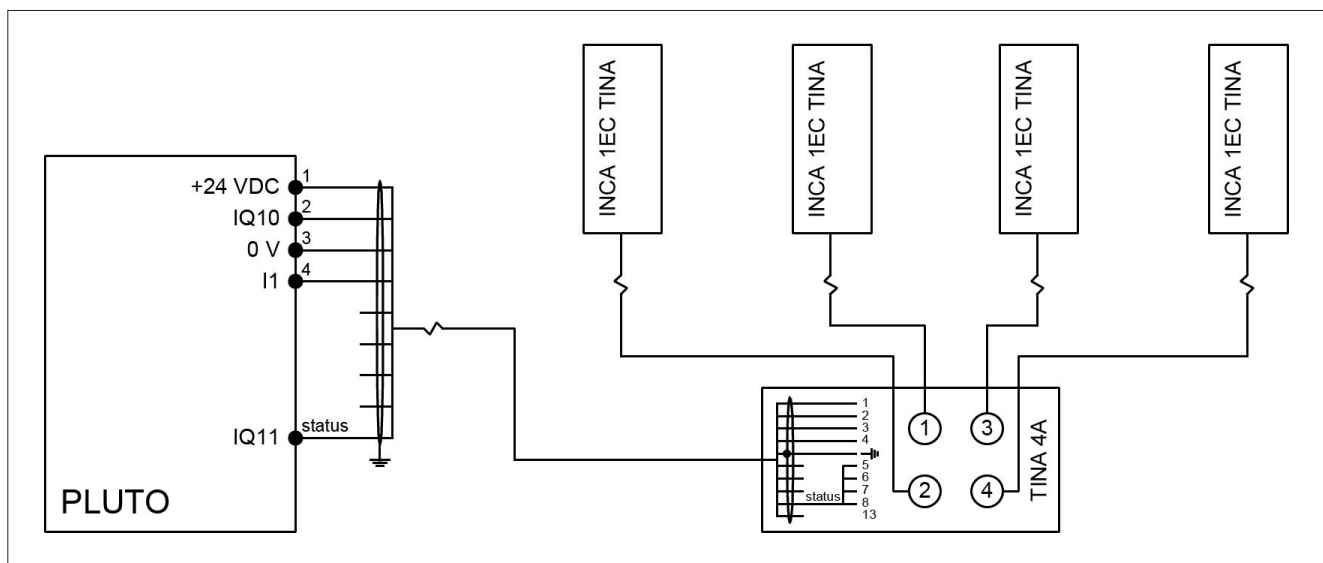


# Inkopplingsexempel

INCA 1EC Tina och M12-3S med StatusBus.



INCA 1EC Tina och Tina 4A med StatusBus.



Obs: Terminalerna 5, 6, 7 och 8 på Tina 4A måste anslutas till varandra när StatusBus-funktionaliteten används.

# Modeller och beställningsinformation

Typ	Artikelnummer	Röd knapp	Svart knapp <sup>1</sup>	Löstagbar kopplingsplint	Reducerat installationsdjup	Informationsutgång	StatusBus-funktionalitet <sup>2</sup>
INCA 1 Tina	2TLA030054R0000	X		X		X	
INCA 1S Tina	2TLA030054R0200		X	X		X	
INCA 1EC Tina	2TLA030054R1400	X		X	X	X	X
INCA 1SC Tina	2TLA030054R1500		X	X	X	X	X

1) En Inca med svart knapp används vanligtvis som en stoppknapp.

2) StatusBus-funktion kan endast användas med Pluto säkerhets-PLC, inte med Vital 1.

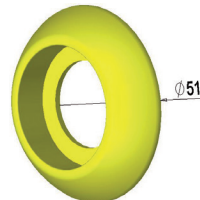
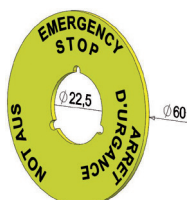
Om enheten har adress 0 är pin 5 en informationsutgång. Om adressen är mellan 1 och 30 är pin 5 en StatusBus I/O.

Adressen är 0 vid leverans. Använd Pluto Manager eller Fixa adresseringsenhet för adressering. Se manualer.

Typ	Artikelnummer	Beskrivning
C5-kabel	2TLA020057R0000	Kabel 5 x 0,34 mm <sup>2</sup> + skärm, per meter
Frontring	2TLA030054R0400	Frontring, gul, för Inca
Nödstoppskylt	2TLA030054R0500	Ø 22,5 mm, svenska, danska, finska
Nödstoppskylt	2TLA030054R0600	Ø 22,5 mm, engelska, franska, tyska



Nödstoppskylt



Frontring för Inca

ABB AB

Jokab Safety

Varlabergsvägen 11

SE-434 39 Kungsbacka

Tel. +46 (0) 21-32 50 00

[www.abb.se/jokabsafety](http://www.abb.se/jokabsafety)

Power and productivity  
for a better world™

