



---

For more information, please contact  
your local ABB representative or visit

**[new.abb.com/plc/zenon](http://new.abb.com/plc/zenon)**

INFORMAÇÃO PARA PEDIDOS

# ABB Ability™ zenon de gestão de dados operacionais

Conecte - Colete - Colabore



---

# Índice

<b>003</b>	<b>Conecte - Colete - Colabore</b>
<b>004–005</b>	<b>Sistemas operacionais suportados</b>
<b>006</b>	<b>Requisitos de hardware para zenon Editor</b>
<b>007</b>	<b>Requisitos de hardware para zenon Runtime</b>
<b>008–009</b>	<b>visão geral do produto zenon</b>
<b>010</b>	<b>zenon Supervisor</b>
<b>011</b>	<b>zenon Operator</b>
<b>012</b>	<b>zenon Webserver</b>
<b>013</b>	<b>zenon Logic</b>
<b>014–015</b>	<b>zenon Modules</b>
<b>016–019</b>	<b>zenon Drivers</b>
<b>020</b>	<b>zenon Gateways</b>
<b>021</b>	<b>zenon Editor</b>
<b>022</b>	<b>zenon Analyzer</b>
<b>023</b>	<b>zenon Energy Edition</b>
<b>024</b>	<b>Gestão do ciclo de vida para retorno máximo do investimento</b>

# Conecte - Colete - Colabore

Como um sistema aberto de Controle de Supervisão e Gestão de Dados Operacionais, o zenon fornece com segurança supervisão, controle, aquisição de dados, agendamento e relatórios de desempenho para os ativos de produção de seus clientes, escalando desde máquinas individuais até soluções unificadas de fábrica multilinha. O zenon é a plataforma fácil de integrar para fabricantes de máquinas e integradores de sistemas.

## Conecte

### Transformando dados em informação

Com seus mais de 300 protocolos de comunicação suportados, ERP simples de configurar e interfaces de nuvem, o zenon se torna um componente-chave na Internet das Coisas Industrial. Agora o equipamento do usuário é conectado e ativado para coleta e análise de dados remotas.

## Colete

### Assegurando a integridade das informações

O zenon da ABB é inteligentemente integrado aos processos de fábrica e aos sistemas de segurança. O zenon é protegido por um sistema de segurança projetado para ser implantado em uma infraestrutura crítica. Os usuários podem identificar e acessar com segurança o status dos seus equipamentos.

## Colabore

### Criando insights para melhores decisões de negócios

O zenon vem com recursos de trilha de auditoria, lote e programação de produção e é um sistema certificado de gestão de dados de energia.

As funções de relatórios fáceis de usar oferecem uma visão profunda dos processos de produção e permitem a garantia da qualidade, a otimização da produção e a geração de relatórios online.

### Produtividade de engenharia

As capacidades de engenharia multiusuário do zenon e o projeto orientado a objetos garantem baixo custo de inicialização e alta produtividade de engenharia para sua equipe. Através da arquitetura de interface de engenharia aberta e da integração com o Automation Builder, o zenon se integra perfeitamente à sua cadeia de ferramentas de engenharia.

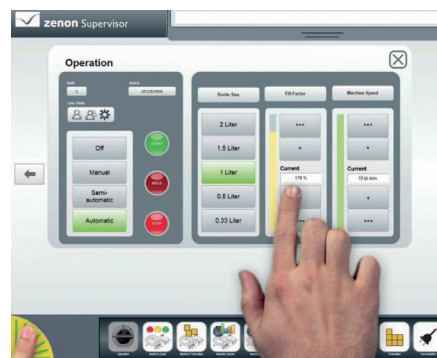
### Baixo custo total de propriedade

O extenso ciclo de vida do zenon, juntamente com sua compatibilidade retroativa e a possibilidade de projetar ambientes de versões misturadas, garante extensões simples e econômicas dos ativos de produção de seus clientes.

### Soluções de automação de fábrica da ABB

Com o zenon, a ABB completa seu portfólio de produtos de automação de fábrica e fornece drives, automação, eletrificação, suporte e serviço para fabricantes de máquinas e integradores de sistemas de um único fornecedor.

Sua solução completa de automação começa com a ABB.



\_\_\_\_\_

- Processadores Itanium não são suportados por nenhum sistema operacional.

## Visão geral dos sistemas operacionais de área de trabalho suportados para o Windows 10

Versão do Windows	zenon Supervisor / Operator	Everywhere by zenon	zenon Logic Runtime
Windows 10 Home	●	● <sup>(1)</sup>	●
Windows 10 Mobile	●	● <sup>(2)</sup>	
Windows 10 Pro	●	● <sup>(1)</sup>	●
Windows 10 Enterprise	●	● <sup>(1)</sup>	●
Windows 10 Education	●	● <sup>(1)</sup>	●
Windows 10 Mobile Enterprise		● <sup>(2)</sup>	
Windows 10 IoT Core			●
Windows 10 IoT Enterprise (Windows 10 Enterprise LTSC)	●	● <sup>(1)</sup>	●

1) PC

2) Celular

100

**Sistemas operacionais suportados e pacotes de serviços necessários:**

[illegible]

## Até Windows 8.1

### Visão geral dos servidores e sistemas operacionais de área de trabalho suportados até o Windows 8.1

	Windows Embedded 7/8 Standard	Windows Embedded 8.1 Pro/Industry	Windows 7 SP1/Windows 8 e 8.1/ Server 2008 (R2) SP1, 2012 e 2012 R2
Editor		●	●
Runtime	●	●	●
Web Server	●	●	●
Web Client	●	●	●
HTML Web Engine	●	●	●

#### Atenção:

O Windows CE não é mais suportado pela versão 7.50.

O zenon CE versão 7.20 está instalado. Para usá-lo, o Run time fi/ esfor versão 7.20 deve ser criado.

## Windows Embedded Compact

Sistema operacional	zenon Editor	zenon Runtime	zenon Web Server	zenon Web Client	zenon HTML Web Engine	zenon Logic Runtime	zenon Analyzer Server
<b>Windows Embedded Compact 7 (ARM e x86)</b>							
Atenção: suportado somente até a versão 7.20. Da versão 7.50, os arquivos do Runtime para 7.20 devem ser criados.		zenon Operator somente	Pro Light somente			executável	

# Requisitos de hardware para zenon Editor

Os requisitos mínimos são baseados em uma instalação completa do Editor. Para projetos extensos ou vários projetos carregados ao mesmo tempo, você precisará de hardware mais rápido/robusto. Os requisitos mínimos podem aumentar como resultado disso.

Hardware	Requisitos mínimos	Recomendado
CPU	Single core com suporte SSE2	Quad Core
Memória RAM	De 4 GB Observação: Quanto mais projetos você tiver simultaneamente disponíveis na memória, mais memória será necessária.	8 GB
Disco rígido	Pelo menos 4 GB de espaço livre para uma instalação completa mais espaço adicional para os projetos.	
Resolução do monitor	VGA estendido com 1024 x 768 pixels	Configuração de monitor duplo 2 vezes 1920 x 1080
Adaptador de gráficos	Memória dedicada de 64 MB. CCartões com memória compartilhada podem levar a perda de desempenho. Note os requisitos do sistema ao utilizar o capítulo DirectX.	
Dispositivos de entrada	Teclado padrão ou mouse padrão.	
Interface USB ou drive de DVD	Para a instalação, independentemente do método de instalação. A instalação também é possível via rede. Os arquivos de instalação também podem ser baixados da área do cliente ou do site da ABB.	
Interface paralela ou USB	Em caso de licenciamento de dongle necessário para dongle. Apenas para o dongle de rede necessário para o servidor dongle.	
Conexão de rede (opcional)	Recomendado 10 Mbit/s com protocolo TCP/IP para Transporte Remoto, dongle de rede, backups de projeto no servidor de arquivos central, Editor com capacidade para vários usuários, etc.	1000 MBit/s

# Requisitos de hardware para zenon Runtime

Os requisitos mínimos são baseados em uma instalação de computador do Runtime. Para projetos extensos carregados ao mesmo tempo, você precisará de hardware mais rápido/robusto. Os requisitos mínimos podem aumentar como resultado disso.

Hardware	Requisitos mínimos	Recomendado
CPU	Single core com suporte SSE2	Quad Core
Memória RAM	De 512 MB Observação: Projetos com grandes quantidades de dados, projetos de rede, vários projetos simultaneamente e projetos em modo de redundância precisam de mais memória.	4096 MB
Disco rígido	22 GB de espaço livre para a instalação do Runtime mais espaço adicional para os projetos. Atenção: Se você registrar dados históricos (por exemplo, dados de arquivamento ou dados de alarme/CEL), precisará de espaço em disco rígido suficiente ou precisará certificar-se durante a engenharia de que os dados históricos serão evacuados ou excluídos.	
Resolução do monitor	VGA com 640 x 480 pixels.	
Adaptador de gráficos	Memória dedicada de 64 MB. Cartões com memória compartilhada podem levar a perda de desempenho. Observe os requisitos do sistema ao usar o capítulo do DirectX em relação a isso.	
Dispositivos de entrada	Teclado e/ou mouse. Operação pela touchscreen também é possível. Muitos teclados de software personalizáveis e individuais para a touchscreen estão disponíveis para você. Além disso, existe a possibilidade de operação Multi-Touch.	
Interface USB (opcional)	Para instalação. A instalação também é possível via rede ou outra mídia de armazenamento. Para dongle, dongle de rede também está disponível.	
Conexão de rede (opcional)	64 kBits/s para Projetos cliente/servidor padrão. 100 Mbit/s full duplex para operação redundante.	11000 kBits/s full duplex para padrão Projetos Cliente/Servidor.
Conexão remota (opcional)	Requisitos mínimos: Dial-up modem com 9600 Bit/s.	1 Mbit/s full duplex.
Conexão WAN (opcional)	Qualquer conexão desejada via roteador, por exemplo, por transferência ISDN ou DSL Data é mais lenta em WAN do que em uma rede local por razões técnicas. Certifique-se de verificar as possíveis taxas de transferência de dados da sua tecnologia de WAN no momento em que você criou o projeto.	
Message Control (opcional)	Consulte o capítulo de controle de mensagem para os requisitos.	
Interfaces (opcional)	As interfaces necessárias dependem dos requisitos do PLC e/ou da conexão de barramento, por exemplo, interfaces seriais RS232 ou RS422/485, ISA/PCI slots, etc.	



# Visão geral dos produtos zenon

Recursos	zenon Supervisor Development Environment	zenon Supervisor Development Complete	zenon Supervisor Runtime	zenon Operator Development Environment	zenon Operator Runtime
zenon Supervisor Editor	●	●			
zenon Supervisor Editor com limite de tempo			●		
zenon Supervisor Runtime	●	●	●		
zenon Operator Editor				●	
zenon Operator Editor com limite de tempo			●		●
zenon Operator Runtime				●	●
zenon Logic Workbench Pro (IEC 61131-3)	●	●		●	
zenon Logic Runtime ilimitado	○	●	○		
zenon Logic Runtime com 8 TAGs	●		●	●	●
zenon Logic Monitoring Builder	●	●		●	
zenon Logic Monitoring Viewer	●	●	●	●	●
Standard recipes	●	●	●	●	●
Recipe Group Manager (RGM)	○	●	○	○	○
Batch Control Starter Edition, 5 Unidades	○	●	○		
Batch Control Starter Edition	○	○	○		
Batch Control Professional	○	○	○		
Alarm Management e Chronological Event List (log de operações) com filtros abrangentes	●	●	●	●	●
Message Control	○	●	○	○	○
Extended Trend & Historian Starter Edition (SE)	●	●	●	○ <sup>2)</sup>	○
Extended Trend (ETM)	○	●	○	○	○
Historian	○	●	○	○	○
Historian SQL Server Interface	○	○	○		
Scheduler	●	●		●	●
Production & Facility Scheduler (PFS)	○	○	○		
Industrial Maintenance Manager (IMM)	○	●	○		
Industrial Performance Analyzer (IPA)	○	●	○		
Report Viewer	●	●	●	●	●
Report Generator	○	●	○	○	○
Web Server Pro Light	○	○	○	○	○
Everywhere Server	○	○	○	○	○
Load Management (EMS)	○	○	○		
Conformidade com FDA 21 CFR PART 11	●	●	●	●	●
Integração de vídeo, janela HTML, teclado, visão geral variável, ...	●	●	●	●	●
Comutação online de conjuntos de idiomas e caracteres	●	●	●	●	●
Redundância	●	●	●		
Circular redundancy®	●	●	●		
Todos PLC e drivers de barramento <sup>1)</sup>	○	●			
Vários drivers de sistema	●	●	●		●
Interface multi-driver	●	●	●		
Interface SAP	○	○	○		
Gateway de Processo - Servidor OPC/OPC UA	○	●	○	○	○
Gateway de Processo - outros protocolos	○	○	○	○	○

● Incluso

○ Opcional

1) Energy driver (60870-101/103/104, 61850, DNP3\_TG, Modbus Energy), CTI driver e drives do Grupo „R“ excluídos. Estes drivers podem ser adquiridos adicionalmente.

2) ZM ETM incluído no zenon Operator Development Environment 8192 Tags

Recursos	zenon Supervisor Development Environment	zenon Supervisor Development Complete	zenon Supervisor Runtime	zenon Operator Development Environment	zenon Operator Runtime
Automatic Line Coloring (ALC)	○	●	○	○	○
Suporte Multi-Touch nativo	●	●	●	●	●
Recarga online	●	●	●	●	●
Diagnóstico de PLC	○	●	○		
Engenharia remota e manutenção remota	●	●	●	●	●
Engenharia distribuída e tecnologia de vários servidores	●	●	●		
Simulação de Projetos	○	○	○		
Configuração automática de projetos	●	●			
Administração de modelos para tipos de tela zenon	●	●		●	
Versão do projeto	●	●		●	
Administração de multiprojetos	●	●			
Ambiente multiusuário	●	●		●	
Interface de Programação (VBA/C#/VB.NET)	●	●	●	●	
Suporte DirectX 11.1	●	●	●		
Suporte WPF	●	●	●	●	●
Menus e menus de contexto	●	●	●	●	●
Ajuda online	●	●	●	●	●
Tela de visualização global via mouse ou toque	●	●	●	●	●
Níveis de visibilidade	●	●			
Nenhuma restrição nas variáveis do processo	○	●	○		
Dongle	○	●	○	○	○

● Incluso  
○ Opcional

#### Comentários do zenon Operator:

- Para o uso de TAGs 4096 e 8192 com o Windows CE 6.0 ou superior, é necessário um hardware mais potente.
- Por favor, indique o sistema operacional que você usa ao fazer seu pedido. O respectivo tamanho de lote para obter as licenças do operador zenon deve ser esclarecido no escritório de vendas local da ABB.

#### Restrições do zenon Operator:

- Redundância não possível.
- Nenhuma engenharia distribuída (1 projeto + projeto global possível)
- Apenas uma instância por driver (como Standalone/Servidor/Cliente)
- Nenhum VBA/C#/VB.NET possível no Runtime, ActiveX e acesso de programas externos suportados.

Observe as restrições gerais do sistema operacional dos sistemas Win CE (consulte a ajuda online do zenon).

# zenon Supervisor

## Entregando desempenho forte. Com segurança.

Visualize, controle e otimize instalações de produção complexas com o zenon Supervisor. O zenon Supervisor é independente de plataforma e fácil de integrar. Com o zenon Supervisor, você busca segurança máxima e conectividade ideal para ambientes de máquinas existentes.

## Informação

O zenon Supervisor transforma dados de produção em informação. Com seus mais de 300 protocolos de comunicação suportados, o zenon Supervisor conecta-se nativamente a praticamente qualquer infraestrutura existente de automação e controle. Uma vez refinadas no zenon Supervisor, suas informações de produção fornecem informações e controle sobre seus ativos de produção - em qualquer lugar.

## Integridade

A tecnologia de rede zenon com redundância uniforme e redundância circular garante total segurança dos dados, máxima disponibilidade sem interrupções e sem perda de seus valiosos dados de produção. O zenon impressiona não apenas tecnicamente, mas também economicamente.

O zenon está sendo continuamente adaptado aos padrões modernos de segurança. Isso fornece equipamentos estáveis e seguros em execução. O zenon é seguro para ser usado em infraestrutura crítica.

## Insight

Você será informado do que está acontecendo de maneira tão detalhada quando você desejar. A partir de locais de trabalho de HMI e operadores locais, histórico de alterações na engenharia, até relatórios eficazes no tempo de execução, direito de calcular KPIs complexos como OEE.

Mantenha o controle de seus ativos de produção por meio de transparência excepcional.

## Engenharia

Você pode desenvolver projetos no seu próprio estilo, usar modelos disponíveis e assistentes inteligentes. Você pode reutilizar os objetos criados em outros projetos e manter uma visão geral da administração de vários projetos, também ao trabalhar em equipe.

O Hot Reload permite que todas as alterações sejam feitas durante uma operação em execução. E sua produção continua funcionando.

## Manutenção

Bem documentado e oferecendo administração de versão, você pode rapidamente encontrar seu caminho em qualquer

projeto e também acessar facilmente projetos e equipamentos remotamente.

## Vantagens:

- Segurança de dados completa, disponibilidade máxima sem tempos de inatividade e sem perda de dados
- Integração em ambientes de operações e gerenciamento existentes por meio de conectividade excelente
- Desenvolva projetos individuais, use modelos disponíveis e assistentes inteligentes
- Reutilização de objetos criados em outros projetos e visão geral usando a administração de vários projetos, também ao trabalhar em equipe
- Bem documentado e oferecendo administração de versão
- Fácil acesso a projetos e equipamentos remotamente
- Relatório eficaz

zenon Supervisor Runtime Licenças		
Descrição	Tipo	Código de Pedido
zenon SU RT 64 TAGs	ZSU7-RT-64	1SAS053032R0760
zenon SU RT 128 TAGs	ZSU7-RT-128	1SAS053033R0760
zenon SU RT 256 TAGs	ZSU7-RT-256	1SAS053034R0760
zenon SU RT 512 TAGs	ZSU7-RT-512	1SAS053035R0760
zenon SU RT 1024 TAGs	ZSU7-RT-1024	1SAS053036R0760
zenon SU RT 2048 TAGs	ZSU7-RT-2048	1SAS053037R0760
zenon SU RT 4096 TAGs	ZSU7-RT-4096	1SAS053038R0760
zenon SU RT 8192 TAGs	ZSU7-RT-8192	1SAS053039R0760
zenon SU RT 16384 TAGs	ZSU7-RT-16384	1SAS053040R0760
zenon SU RT 65536 TAGs	ZSU7-RT-65536	1SAS053041R0760
zenon SU RT Unlimited TAGs	ZSU7-RT-UNLMTD	1SAS053042R0760

zenon Supervisor Development Environment Licenças		
Descrição	Tipo	Código de Pedido
zenon SU DEV 64 TAGs	ZSU7-DV-64	1SAS050045R0760
zenon SU DEV 128 TAGs	ZSU7-DV-128	1SAS050046R0760
zenon SU DEV 256 TAGs	ZSU7-DV-256	1SAS050047R0760
zenon SU DEV 512 TAGs	ZSU7-DV-512	1SAS050048R0760
zenon SU DEV 1024 TAGs	ZSU7-DV-1024	1SAS050049R0760
zenon SU DEV 2048 TAGs	ZSU7-DV-2048	1SAS050050R0760
zenon SU DEV 4096 TAGs	ZSU7-DV-4096	1SAS050051R0760
zenon SU DEV 8192 TAGs	ZSU7-DV-8192	1SAS050052R0760
zenon SU DEV 16384 TAGs	ZSU7-DV-16384	1SAS050053R0760
zenon SU DEV 65536 TAGs	ZSU7-DV-65536	1SAS050054R0760
zenon SU DEV Unlimited TAGs	ZSU7-DV-UNLMTD	1SAS050055R0760
zenon SU DEV 7 Complete	ZSU7-DV-COMP	1SAS050066R0760

# zenon Operator

## Manuseio intuitivo, operação segura e controle ergonômico

O zenon Operator ajuda a aumentar efetivamente a produtividade. Máquinas novas e existentes podem ser integradas de forma segura aos seus sistemas existentes, graças à excelente conectividade do zenon.

Como inovador software de HMI, o zenon Operator oferece suporte completo ao Multi-touch para um manuseio simples e confiável. Também é fácil alternar entre idiomas, unidades e layout de cores durante a operação.

O zenon Recipegroup Manager fornece uma visão geral clara da criação e gerenciamento de receitas complexas. Gráfico, também notavelmente facilita o manuseio no Runtime. Em vez de precisar memorizar todos os parâmetros de receitas abrangentes, os usuários podem criar sua própria tela para o gerenciamento de receitas gráficas.

Com o zenon Operator, é possível operar e manter equipamentos de maneira fácil e segura, remotamente. A tecnologia de recarga online permite alterações no projeto sem precisar interromper a operação da planta.

### Vantagens:

- Segurança no nível da máquina
- Integração total com instalações zenon maiores
- Utilização ideal, incluindo gestos Multi-touch
- Adaptável individualmente no Runtime (idiomas, unidades, paletas de cores e muito mais)
- Integração simples graças a mais de 300 protocolos de comunicação integrados
- Ferramenta única de engenharia
- Define parâmetros em vez de programação
- Reutilização de objetos, símbolos e modelos
- Manutenção remota e recarga a quente

### Licenças zenon Operator Runtime

Descrição	Tipo	Código de pedido
zenon OP RT 64 TAGs	ZOP7-RT-64	1SAS053001R0760
zenon OP RT 128 TAGs	ZOP7-RT-128	1SAS053002R0760
zenon OP RT 256 TAGs	ZOP7-RT-256	1SAS053003R0760
zenon OP RT 512 TAGs	ZOP7-RT-512	1SAS053004R0760
zenon OP RT 1024 TAGs	ZOP7-RT-1024	1SAS053005R0760
zenon OP RT 2048 TAGs	ZOP7-RT-2048	1SAS053006R0760
zenon OP RT 4096 TAGs	ZOP7-RT-4096	1SAS053007R0760
zenon OP RT 8192 TAGs	ZOP7-RT-8192	1SAS053008R0760

### Licenças zenon Operator Development Environment

Descrição	Tipo	Código de pedido
zenon OP DEV 64 TAGs	ZOP7-DV-64	1SAS050009R0760
zenon OP DEV 128 TAGs	ZOP7-DV-128	1SAS050010R0760
zenon OP DEV 256 TAGs	ZOP7-DV-256	1SAS050011R0760
zenon OP DEV 512 TAGs	ZOP7-DV-512	1SAS050012R0760
zenon OP DEV 1024 TAGs	ZOP7-DV-1024	1SAS050013R0760
zenon OP DEV 2048 TAGs	ZOP7-DV-2048	1SAS050014R0760
zenon OP DEV 4096 TAGs	ZOP7-DV-4096	1SAS050015R0760
zenon OP DEV 8192 TAGs	ZOP7-DV-8192	1SAS050016R0760

# zenon Webserver

## Criando insights em todos os lugares

O zenon Webserver traz projetos da internet e de intranets sem adaptações. Todas as telas, usuários, administração de senha, informações, etc., estão disponíveis online. O cliente da Web tem a mesma aparência e a mesma funcionalidade do zenon Runtime. Se um projeto for alterado (por exemplo, uma nova tela), o projeto será sincronizado online no cliente da web. Isso significa que todos os participantes em todo o mundo estão atualizados em todos os momentos. O zenon Web-server vem em duas versões: como zenon Webserver com apenas funcionalidade de observação e como zenon Webserver Pro com funcionalidade completa de operação e monitoramento.

## Vantagens

- Visão geral do processo completo de cada estação de trabalho do Windows com diferentes navegadores
- Nenhuma configuração adicional do projeto é necessária
- As alterações no projeto são reconhecidas e atualizadas online
- Autenticação do cliente
- Leitura (Pro: Gravação) acesso ao projeto possível
- Até 200 conexões simultâneas são possíveis
- Criptografia de 128 bits
- O tunelamento HTTP opcional pode ser ativado
- Roteamento possível; o servidor web pode ser instalado em qualquer computador desejado na rede
- O zenon Web Server também pode ser executado em operação redundante
- Suporte nativo de 64 bits
- HTML Web Engine: Visualização HTML5 livre de plug-ins e independente de plataforma. Para painéis simples e aplicativos para observação e operação de processos.

zenon Webserver		
Descrição	Tipo	Código de pedido
WEB Server Pro Light 3 Clients	ZWEBSRV7-P-3- LIGHT	1SAS053031R0760
Web Server 1 Client	ZWEBSRV7-1	1SAS053134R0760
Web Server 3 Clients	ZWEBSRV7-3	1SAS053135R0760
Web Server 5 Clients	ZWEBSRV7-5	1SAS053136R0760
Web Server 10 Clients	ZWEBSRV7-10	1SAS053137R0760
Web Server 15 Clients	ZWEBSRV7-15	1SAS053138R0760
Web Server 20 Clients	ZWEBSRV7-20	1SAS053139R0760
Web Server 25 Clients	ZWEBSRV7-25	1SAS053140R0760
Web Server 50 Clients	ZWEBSRV7-50	1SAS053141R0760
Web Server 100 Clients	ZWEBSRV7-100	1SAS053142R0760
Web Server 200 Clients	ZWEBSRV7-200	1SAS053143R0760
Web Server Pro 1 Client	ZWEBSRV7-P-1	1SAS053145R0760
Web Server Pro 3 Clients	ZWEBSRV7-P-3	1SAS053146R0760
Web Server Pro 5 Clients	ZWEBSRV7-P-5	1SAS053147R0760
Web Server Pro 10 Clients	ZWEBSRV7-P-10	1SAS053148R0760
Web Server Pro 15 Clients	ZWEBSRV7-P-15	1SAS053149R0760
Web Server Pro 20 Clients	ZWEBSRV7-P-20	1SAS053150R0760
Web Server Pro 25 Clients	ZWEBSRV7-P-25	1SAS053151R0760
Web Server Pro 50 Clients	ZWEBSRV7-P-50	1SAS053152R0760
Web Server Pro 100 Clients	ZWEBSRV7-P-100	1SAS053153R0760
Web Server Pro 200 Clients	ZWEBSRV7-P-200	1SAS053154R0760



# zenon Logic

**Operações em tempo real em qualquer dispositivo**

O zenon Logic é um PLC integrado IEC61131-3 que se comunica através de uma enorme variedade de mais de 300 protocolos de comunicação, incluindo fieldbuses como Profinet e Ethernet/IP, IEC61850, DNP3, BACnet e KNX. O zenon Logic pode ser implementado em várias plataformas de hardware, desde o PC até o hardware de automação, e utiliza o mesmo banco de dados que o zenon Supervisor e o zenon Operator.

O zenon Logic simula o PLC e oferece valores realistas durante o teste. Isso mostra imediatamente como o projeto está sendo executado na fábrica e é possível corrigir qualquer erro antes de entrar em operação. Isso economiza tempo durante a inicialização e para as mudanças do projeto - com a simulação perfeita do projeto.

**Vantagens:**

- O zenon Logic é um IEC61131-3 soft PLC engine
- Acesso total a uma variedade de 300 protocolos de comunicação, incluindo Profinet e Ethernet/IP, IEC61850, DNP3, BACnet e KNX.
- Ambiente de programação integrado IEC 61131-3
- Linguagens mais amplamente utilizadas (IL, ST, LD, FBD / CFC e AS)

zenon Logic		
Descrição	Tipo	Código de pedido
zenon LO RT 64	ZLO7-64	1SAS053093R0760
zenon LO RT 128 TAGs	ZLO7-128	1SAS053094R0760
zenon LO RT 256 TAGs	ZLO7-256	1SAS053095R0760
zenon LO RT 512 TAGs	ZLO7-512	1SAS053096R0760
zenon LO RT 1024 TAGs	ZLO7-1024	1SAS053097R0760
zenon LO RT 2048 TAGs	ZLO7-2048	1SAS053098R0760
zenon LO RT 4096 TAGs	ZLO7-4096	1SAS053099R0760
zenon LO RT 8192 TAGs	ZLO7-8192	1SAS053100R0760
zenon LO RT 16384 TAGs	ZLO7-16384	1SAS053101R0760
zenon LO RT 65536 TAGs	ZLO7-65536	1SAS053102R0760
zenon LO RT Unlimited TAGs	ZLO7-UNLMTD	1SAS053103R0760

# Módulos zenon

Módulos zenon	zenon Supervisor	zenon Operator
Recipe Group Manager	○	○
Batch	○	
Message Control	○	○
Extended Trend & Historian Starter Edition	●	○
Extended Trend	○	○
Histórico	○	○
□Agendador de produção e instalações	○	
□Gerente de Manutenção Industrial	○	
Reporting	○	○
Everywhere Server	○	○
Load Management	○	
Energy Data Management System	○	
SAP Interface	○	
SQL Server Interface	○	
Project Simulation	○	
Automatic Line Coloring	○	○

● Incluso  
○ Opcional

## Trend

O Trend é usado para a representação de valores online e históricos (valores de arquivo) de variáveis de processo e variáveis de processo derivadas em forma de curvas. Navegar no Trend fornece uma função de régua e zoom junto com uma análise de tendência. Em contraste com o elemento dinâmico de tendência, é possível ampliar, navegar, consultar e dimensionar valores e valores online de arquivos.

## Historian

No zenon, o Historian assume a salvaguarda dos dados do processo, bem como a exportação dos dados arquivados. Os dados estão, portanto, disponíveis para processamento e avaliação subsequentes - mesmo fora do zenon. Tamanho de arquivo infinito, conexão de nuvem, relatório baseado no Historian, evacuação de arquivos em banco de dados SQL ou na nuvem.

## Reporting

O relatório integrado no zenon serve como documentação, avaliação e apresentação dos dados do processo com base nos dados online e de arquivo do zenon. Esta é a ferramenta de transparência que gera insight a partir dos dados de produção. O gerador de relatórios atende aos requisitos de diferentes padrões como o ATV H260.

## Batch

O Batch Control oferece a possibilidade de automatizar O módulo está em conformidade com a ANSI/ISA-S88 e o modelo de equipamento de acordo com a ANSI/ISA-S95. Batch Control

in zenon e Multi-touch processos de fabricação orientados para lotes.

## Message Control

O módulo opcional Message Control permite o envio automático e o reconhecimento de mensagens. O envio é acionado por meio de uma função que pode ser vinculada a um evento. As mídias disponíveis para envio incluem e-mail, SMS e mensagens de voz como áudio ou texto para fala. O status dessa transmissão é registrado na Chronologic Event List (CEL).

## Everywhere

O Everywhere Server da zenon serve para a visualização de dados em tempo real de uma configuração de projeto zenon em smartphones, tablets e computadores. Nenhuma configuração adicional do projeto é necessária

Existem aplicativos zenon disponíveis na respectiva loja de aplicativos e você também pode criar seus próprios aplicativos móveis para a visualização da configuração do seu projeto zenon

## Industrial Maintenance Manager

O Industrial Maintenance Manager (IMM) administra os dados da máquina e de manutenção. Intervalos de serviço podem ser confortavelmente planejados e administrados. Você pode ver rapidamente qual dispositivo, equipamento, máquina, etc. deve ser mantido hoje/esta semana/no próximo mês etc. Além disso, o trabalho de manutenção feito no passado é registrado.

## SAP Interface

Para conectar o nível SAP ERP (nível de Enterprise Resource Planning) ao nível de processo do zenon, ambos os programas se comunicam usando uma interface bidirecional. Isso dá aos usuários do SAP acesso direto ao nível de processo do zenon. Com isso, as empresas obtêm dados básicos importantes não somente para produção just-in-time, mas também para planejamento de longo prazo.

## Production & Facility Scheduler

O Production & Facility Scheduler (PFS) permite ações de execução (por exemplo, alteração do valor definido de uma variável, execução de uma função) por um período de tempo ou em uma grade de tempo.

## Load Management

Gestão bem sucedida e eficiente da geração de energia e importação de energia.

Um sistema especializado de gestão de energia permite que a maior quantidade possível de energia seja adquirida do fornecedor pelo menor preço possível. Mais significativamente, evita os picos de energia custosos que são a chave para essas economias.

### Simulação de Projetos

Com a ajuda da simulação do projeto, você tem a possibilidade de alternar entre o modo de simulação e o modo de hardware. Você pode simular processos para fins de teste no modo de simulação. Neste modo, as ações de comutação são executadas, as receitas são enviadas, os valores configurados são definidos, etc., sem que essas operações sejam realmente enviadas para o processo (como, por exemplo, para um PLC).

### Energy Data Management System

Existem inúmeras maneiras de economizar energia e usá-la de forma eficiente. Seja qual for o método escolhido, o pré-requisito é sempre a coleta de informações detalhadas e atualizadas sobre o consumo de energia e seus custos. Para manter uma visão geral desse processo, um Energy Data Management System (EDMS) é vital.

Um EDMS fornece suporte para uma empresa das seguintes maneiras:

1. Coleta de dados energéticos
2. Redução do consumo energético das instalações
3. Aumento da eficiência do equipamento
4. Fornecimento de números para controle energético
5. Avaliação de desvios para assegurar fornecimento de energia sem erros
6. Dados de monitoramento de equipamentos novos e existentes

O zenon atende aos requisitos do padrão “Certified Energy Data Management” da TÜV Süd e foi certificado de acordo. A certificação é baseada em um aplicativo de referência certificado de acordo com a ISO 50001.

zenon Modules – General		
Descrição	Type	Código de pedido
PLC DIAGNOSIS – SIMATIC S7-GRAPH SFC ANALYSIS	ZM-PLC-DIAG	1SAS050033R0760
Extended Trend & Historian SE for Operator	ZM-ARVETM-SE-OP	1SAS053024R0760
Historian	ZM-ARCH	1SAS053025R0760
Recipegroup Manager	ZM-RGM	1SAS053026R0760
Reporting	ZM-REPORT	1SAS053027R0760
Message Control	ZM-MC	1SAS053028R0760
Everywhere Server	ZM-EVWH	1SAS053029R0760
zenon ALC Autom. Line Coloring	ZM-ALC	1SAS053030R0760
Extended Trend	ZM-ETM	1SAS053053R0760
Historian SQL Server Interface	ZSQLSRV	1SAS053054R0760
Industrial Maintenance Manager	ZM-IMM	1SAS053055R0760
SAP Interface 4096 TAGs	ZM-SAP-4K	1SAS053056R0760
SAP Interface Unlimited TAGs	ZM-SAP-UNLMTD	1SAS053057R0760
Production & Facility Scheduler	ZM-PFS	1SAS053059R0760
EMS até 15 MW	ZM-EMS-15MW	1SAS057026R0760
EMS Unlimited	ZM-EMS-UNLT	1SAS057027R0760
Project simulation	ZM-SIM	1SAS057028R0760
zenon Energy Data Management System	ZEDMS	1SAS057029R0760

zenon Modules – Batch		
Description	Tipo	Código de pedido
Batch SE 5 Units	ZM-BASE-5	1SAS053060R0760
Batch SE 10 Units	ZM-BASE-10	1SAS053061R0760
Batch SE 20 Units	ZM-BASE-20	1SAS053062R0760
Batch SE 50 Units	ZM-BASE-50	1SAS053063R0760
Batch SE Unlimited Units	ZM-BASE-UNLMTD	1SAS053064R0760
Batch Pro 5 Units	ZM-BAPRO-5	1SAS053074R0760
Batch Pro 10 Units	ZM-BAPRO-10	1SAS053075R0760
Batch Pro 20 Units	ZM-BAPRO-20	1SAS053076R0760
Batch Pro 50 Units	ZM-BAPRO-50	1SAS053077R0760
Batch Pro Unlimited Units	ZM-BAPRO-UNLMTD	1SAS053078R0760



# zenon Drivers

## Integrando tudo

Integrar uma nova máquina, ou um local completamente novo, não é um grande problema com o zenon. Você só precisa configurar os drivers necessários e se conectar novamente. O zenon oferece mais de 300 protocolos de comunicação, de todos os padrões importantes a drivers proprietários raros. Assim, você pode implementar facilmente o zenon em qualquer equipamento existente e implantar novas máquinas de forma rápida e calma.

Descrição	Tipo	Código de pedido
3S v3 driver for PLC Handler	ZT-3S_V3	1SAS056002R0760
3S Codesys Arti NG SoftPLC driver	ZT-3S_ARTI_NG	1SAS056001R0760
ABB AC500 driver	ZT-AC500	1SAS056276R0760
ABB Driver for ABB 07KT94 <sup>1)</sup>	ZT-CS3132	1SAS056003R0760
ABB IEC 61400-25-4 Annex C	ZT-IEC61400-25-4-C	1SAS056007R0760
ABB IEC 61850 driver	ZT-IEC61850	1SAS056005R0760
ABB Modbus Energy driver	ZT-MODBUS_E	1SAS056006R0760
ABB Modbus RTU and Open Modbus TCP	ZT-MODRTU32	1SAS056004R0760
Actisense Driver for NMEA 2000 Bus <sup>1)</sup>	ZT-NMEA2000	1SAS056008R0760
Allen-Bradley Allen Bradley DF1-driver	ZT-ALLENDf1	1SAS056010R0760
Allen-Bradley Allen Bradley RS-Linx driver <sup>1)</sup>	ZT-ALLENBNT	1SAS056009R0760
Allen-Bradley ODVA driver	ZT-LOGIX_ODVA	1SAS056011R0760
Alstom IEC 60870-5-101_104 driver	ZT-IEC870	1SAS056012R0760
Areva IEC 60870-5-101_104 driver	ZT-IEC870	1SAS056012R0760
Areva Modbus Energy driver	ZT-MODBUS_E	1SAS056006R0760
Areva Modbus RTU e Open Modbus TCP	ZT-MODRTU32	1SAS056004R0760
Asfinag SaNORS - Asfinag SOS- telephones <sup>1)</sup>	ZT-SANORS	1SAS056016R0760
Bachmann M1 driver <sup>1)</sup>	ZT-BACH	1SAS056017R0760
BACnet driver Next Generation	ZT-BACNETNG	1SAS056018R0760
Beckhoff BC-BK 9000	ZT-BECKH9000	1SAS056019R0760
Beckhoff TwinCat NG driver	ZT-BECKHNG	1SAS056020R0760
Bernecker + Rainer BR TCP-IP driver <sup>1)</sup>	ZT-BURTCP	1SAS056023R0760
Bernecker + Rainer BR Transponder Reader 4102/4150	ZT-BuR41xx32	1SAS056025R0760
Bernecker + Rainer BR-PVI driver baseado em	ZT-BURPVI	1SAS056024R0760
Bernecker + Rainer BR-PVI Baseddriver (susbtituido)	ZT-BUR20032	1SAS056022R0760
Bernecker + Rainer Mininet-Master driver	ZT-MINI32	1SAS056021R0760
Biffi-Tyco Flow Control Biffi DCM <sup>1)</sup>	ZT-BIFFIDCM	1SAS056026R0760

1) Não disponível em WIN CE e WIN Embedded Compact

## Vantagens:

- Uma variedade de mais de 300 protocolos implementados
- Conectividade direta da máquina
- Integração total com zenon Operator, Supervisor e Logic
- Faça do zenon o ponto de entrada para a estratégia de IoT dos seus clientes

Descrição	Tipo	Código de pedido
Bosch Rexroth 3S v3 driver para PLC Handler	ZT-3S_V3	1SAS056002R0760
Brodersen Passive Modbus RTU driver <sup>1)</sup>	ZT-MODLISTEN	1SAS056031R0760
Brodersen straton / zenonLogic driver	ZT-STRATON	1SAS056030R0760
Brodersen straton NG driver	ZT-StratonNG	1SAS056032R0760
Brodersen System 2000 driver <sup>1)</sup>	ZT-SYS2000	1SAS056028R0760
Brodersen System 2000 driver with logging <sup>1)</sup>	ZT-SYSLOG	1SAS056029R0760
Buderus32 driver <sup>1)</sup>	ZT-BUDERUS	1SAS056033R0760
CAN Generic driver for CAN bus <sup>1)</sup>	ZT-CAN	1SAS056034R0760
CIMON Modbus RTU e Open Modbus TCP	ZT-MODRTU32	1SAS056004R0760
COPA-DATA Archive driver (RAW format)	ZT-ARCHDRV	1SAS056036R0760
COPA-DATA DDE Client driver <sup>1)</sup>	ZT-DDE	1SAS056040R0760
COPA-DATA File driver <sup>1)</sup>	ZT-DATEI32	1SAS056037R0760
COPA-DATA OPC Client V2-0 driver	ZT-OPCCLI32	1SAS056038R0760
COPA-DATA OPC UA Client driver	ZT-OPCUA	1SAS056041R0760
COPA-DATA Remote Runtime driver <sup>1)</sup>	ZT-RemoteRT	1SAS056042R0760
COPA-DATA SQL Driver <sup>1)</sup>	ZT-SQLDRV	1SAS056039R0760
Copalp straton / zenonLogic driver	ZT-STRATON	1SAS056030R0760
Copalp straton NG driver	ZT-StratonNG	1SAS056032R0760
Costronic Modbus Energy driver	ZT-MODBUS_E	1SAS056006R0760
CTI driver	ZT-CTI	1SAS056047R0760
CTI TI 505 - 545 driver <sup>1)</sup>	ZT-TI500	1SAS056046R0760
Daimler integra driver <sup>1)</sup>	ZT-INTEGRA	1SAS056048R0760
Database Archive driver (RAW format)	ZT-ARCHDRV	1SAS056036R0760
Database SQL Driver <sup>1)</sup>	ZT-SQLDRV	1SAS056039R0760
Dateien Archive driver (RAW format)	ZT-ARCHDRV	1SAS056036R0760
Dateien DDE Client driver <sup>1)</sup>	ZT-DDE	1SAS056040R0760
Dateien File driver <sup>1)</sup>	ZT-DATEI32	1SAS056037R0760
DDE Client driver <sup>1)</sup>	ZT-DDE	1SAS056040R0760
DNP3 driver de terceira geração	ZT-DNP3_TG	1SAS056055R0760

1) Não disponível em WIN CE e WIN Embedded Compact

Descrição	Tipo	Código de pedido
Echelon i-LON 100 driver <sup>1)</sup>	ZT-LON100	1SAS056057R0760
Echelon LON driver <sup>1)</sup>	ZT-LON32	1SAS056056R0760
EIB European Installation Bus <sup>1)</sup>	ZT-EIBV2_32	1SAS056058R0760
Elau 3S v3 driver para PLC Handler	ZT-3S_V3	1SAS056002R0760
Elau Codesys Arti NG SoftPLC driver	ZT-3S_ARTI_NG	1SAS056001R0760
ESA Driver para ESA PCI CIB	ZT-ESA32	1SAS056061R0760
Esser Driver para Esser BMZ 8000	ZT-ESSER32	1SAS056062R0760
Euchner Ident System driver	ZT-EUCH	1SAS056063R0760
Festo EasyIP Multiprog driver <sup>1)</sup>	ZT-FEASYIP	1SAS056064R0760
Festo Serial-CI driver, FST <sup>1)</sup>	ZT-FEFRC	1SAS056065R0760
Files Archive driver (RAW format)	ZT-ARCHDRV	1SAS056036R0760
Files DDE Client driver <sup>1)</sup>	ZT-DDE	1SAS056040R0760
Files File driver <sup>1)</sup>	ZT-DATEI32	1SAS056037R0760
Gantner Modbus RTU e Open Modbus TCP	ZT-MODRTU32	1SAS056004R0760
GE Automation&Controls GE - SRTP driver <sup>1)</sup>	ZT-GE_SRTP	1SAS056072R0760
GE Automation&Controls Modbus Energy driver	ZT-MODBUS_E	1SAS056006R0760
GE Automation&Controls Modbus RTU e Open Modbus TCP	ZT-MODRTU32	1SAS056004R0760
GE Multilin IEC 61400-25-4 Annex C	ZT-IEC61400-25-4-C	1SAS056007R0760
GE Multilin IEC 61850 driver	ZT-IEC61850	1SAS056005R0760
GE Multilin Modbus Energy driver	ZT-MODBUS_E	1SAS056006R0760
GE Multilin Modbus RTU e Open Modbus TCP	ZT-MODRTU32	1SAS056004R0760
Gossen Metrawatt Metrawatt driver <sup>1)</sup>	ZT-Metrawatt	1SAS056077R0760
Helmholz 3964R-RK512 driver	ZT-3964R32	1SAS056080R0760
Helmholz Hilscher MPI driver <sup>1)</sup>	ZT-OPENMPI	1SAS056079R0760
Helmholz HMI adapter driver <sup>1)</sup>	ZT-S7HMI	1SAS056078R0760
Helmholz PC Adapter - Vipa Green Cable	ZT-S7PCADAPTER	1SAS056081R0760
Hilscher CIF driver <sup>1)</sup>	ZT-CIF32	1SAS056083R0760
Hilscher MPI driver <sup>1)</sup>	ZT-OPENMPI	1SAS056079R0760
Hitachi driver	ZT-HITA	1SAS056084R0760
Hydrometer Driver <sup>1)</sup>	ZT-Hydrometer	1SAS056085R0760
IBH Driver for IBH Soft PLC	ZT-IBHRTSPS	1SAS056087R0760
IBH Hilscher MPI driver <sup>1)</sup>	ZT-OPENMPI	1SAS056079R0760
ICE Modbus Energy driver	ZT-MODBUS_E	1SAS056006R0760
Idec driver <sup>1)</sup>	ZT-IDEC	1SAS056089R0760
IEC 60870-5-101_104 driver	ZT-IEC870	1SAS056012R0760
IEC 60870-5-103 driver <sup>1)</sup>	ZT-IEC870-103	1SAS056092R0760
IEC 61400-25-4 Annex C	ZT-IEC61400-25-4-C	1SAS056007R0760

1) Não disponível em WIN CE e WIN Embedded Compact

Descrição	Tipo	Código de pedido
IEC 61499 driver <sup>1)</sup>	ZT-IEC61499	1SAS056094R0760
IEC 61850 driver	ZT-IEC61850	1SAS056005R0760
IEC-62056-21 Driver <sup>1)</sup>	ZT-IEC62056	1SAS056093R0760
Inat S5 H1 driver <sup>1)</sup>	ZT-S5H1NT	1SAS056096R0760
Inat S5 TCP-IP driver <sup>1)</sup>	ZT-S5TCP32	1SAS056097R0760
Inat S7 driver Softnet based <sup>1)</sup>	ZT-S7NT	1SAS056099R0760
Inat S7 TCP-IP driver	ZT-S7TCP	1SAS056098R0760
Interbus CP001 Gateway driver	ZT-CP001	1SAS056101R0760
Interbus Hilscher CIF driver <sup>1)</sup>	ZT-CIF32	1SAS056083R0760
Interbus S driver <sup>1)</sup>	ZT-INTERNT	1SAS056100R0760
Internal driver Driver para internal variables	ZT-DDE	1SAS056040R0760
Internal driver Driver para Mathematics variable	ZT-DDE	1SAS056040R0760
Internal driver Driverpara simulator variables	ZT-DDE	1SAS056040R0760
Internal driver Driver para system variables	ZT-DDE	1SAS056040R0760
Jetter Treiber <sup>1)</sup>	ZT-JETTER	1SAS056107R0760
Kaba data point server driver <sup>1)</sup>	ZT-KabaDPsServer	1SAS056108R0760
Kalki IEC 61400-25-4 Annex C	ZT-IEC61400-25-4-C	1SAS056007R0760
Kalki IEC 61850 driver	ZT-IEC61850	1SAS056005R0760
Keba CP001 Gateway driver	ZT-CP001	1SAS056101R0760
Driver para os botões / Ketop	ZT-KETOP	1SAS056112R0760
Kepco KDNP1 driver <sup>1)</sup>	ZT-KDNP1	1SAS056114R0760
Kieback + Peter BACnet driver Next Generation	ZT-BACNETNG	1SAS056018R0760
KNX European Installation Bus <sup>1)</sup>	ZT-EIBV2_32	1SAS056058R0760
KOYO Sequence driver	ZT-KOYO	1SAS056117R0760
KW-Software Phoenix Contact driver	ZT-PHOENIX32	1SAS056118R0760
Laetus VDMA-XML driver	ZT-VDMA_XML	1SAS056121R0760
Lauer PCS807 Profibus DP driver	ZT-PCS80732	1SAS056123R0760
Lauer PCS812 S7 conexão	ZT-PCS812	1SAS056122R0760
Lawicel Generic driver para CAN bus <sup>1)</sup>	ZT-CAN	1SAS056034R0760
LON i-LON 100 driver <sup>1)</sup>	ZT-LON100	1SAS056057R0760
LON driver <sup>1)</sup>	ZT-LON32	1SAS056056R0760
LSIS LS Industrial Systems-XGT <sup>1)</sup>	ZT-LS_XGT	1SAS056127R0760
Mastervolt MasterBus driver <sup>1)</sup>	ZT-Masterbus	1SAS056128R0760
Matsushita TCP-IP driver <sup>1)</sup>	ZT-MATSUTCP	1SAS056130R0760
Matsushita Panasonic serial driver <sup>1)</sup>	ZT-MATSU32	1SAS056129R0760
M-Bus Standard M-Bus driver	ZT-MBUS32	1SAS056131R0760
Metrawatt driver <sup>1)</sup>	ZT-Metrawatt	1SAS056077R0760
Microsoft Azure driver <sup>1)</sup>	ZT-AzureDrv	1SAS056133R0760
Mitsubishi - Melsec A-Q driver	ZT-MITSUB	1SAS056134R0760
Mitsubishi - Melsec FX driver	ZT-MITFX	1SAS056135R0760

1) Não disponível em WIN CE e WIN Embedded Compact

# zenon Drivers

Descrição	Tipo	Código de pedido
Modbus RTU Modbus Energy driver	ZT-MODBUS_E	1SAS056006R0760
Modbus RTU e Open Modbus TCP	ZT-MODRTU32	1SAS056004R0760
Modbus RTU Passive Modbus RTU driver <sup>1)</sup>	ZT-MODLISTEN	1SAS056031R0760
Modicon TSX Micro driver	ZT-MODICON	1SAS056139R0760
Moeller Codesys Arti NG SoftPLC driver	ZT-3S_ARTI_NG	1SAS056001R0760
Moeller Electric PSUNI driver	ZT-PSUNI32	1SAS056140R0760
Moeller Profibus DP Master driver <sup>1)</sup>	ZT-DPUNI32	1SAS056141R0760
Mondial Mininet-Master driver	ZT-MINI32	1SAS056021R0760
Mondial Modbus Energy driver	ZT-MODBUS_E	1SAS056006R0760
Mondial Modbus RTU e Open Modbus TCP	ZT-MODRTU32	1SAS056004R0760
MPI 3964R-RK512 driver	ZT-3964R32	1SAS056080R0760
MPI Driver for ESA PCI CIB	ZT-ESA32	1SAS056061R0760
MPI Driver para VIPA CE painel de toque	ZT-VIPA32	1SAS056154R0760
MPI Hilscher MPI driver <sup>1)</sup>	ZT-OPENMPI	1SAS056079R0760
MPI HMI adapter driver	ZT-S7HMI	1SAS056078R0760
MPI PC Adapter - Vipa Green Cable	ZT-S7PCADAPTER	1SAS056081R0760
MPI PCS812 S7 conexão	ZT-PCS812	1SAS056122R0760
MPI S7 driver Softnet based <sup>1)</sup>	ZT-S7NT	1SAS056099R0760
MPI S7 MPI for Siemens CE terminals	ZT-MPI	1SAS056150R0760
NARI IEC 61850 driver	ZT-IEC61850	1SAS056005R0760
NMEA Driver para NMEA 2000 Bus <sup>1)</sup>	ZT-NMEA2000	1SAS056008R0760
NR Electric IEC 61850 driver	ZT-IEC61850	1SAS056005R0760
OMRON driver	ZT-OMRON32	1SAS056158R0760
Omron FINS driver	ZT-OMRONFINS	1SAS056159R0760
OPC Client V2-0 driver	ZT-OPCCLI32	1SAS056038R0760
OPC UA Client driver	ZT-OPCUA	1SAS056041R0760
OSAI TCP/IP driver	ZT-OSAI	1SAS056162R0760
Otis Driver for Otis controller	ZT-OTIS	1SAS056163R0760
Panasonic Matsushita TCP-IP driver <sup>1)</sup>	ZT-MATSUTCP	1SAS056130R0760
Panasonic serial driver <sup>1)</sup>	ZT-MATSU32	1SAS056129R0760
Phoenix Contact Interbus S driver <sup>1)</sup>	ZT-INTERNT	1SAS056100R0760
Phoenix Contact driver	ZT-PHOENIX32	1SAS056118R0760
PILZ-PSS driver	ZT-PSS32	1SAS056168R0760
Process-Informatik S5 TCP-IP driver <sup>1)</sup>	ZT-S5TCP32	1SAS056097R0760
Process-Informatik S7 driver Com base em Softnet <sup>1)</sup>	ZT-S7NT	1SAS056099R0760

1) Não disponível em WIN CE e WIN Embedded Compact

Descrição	Tipo	Código de pedido
Process-Informatik S7 TCP-IP driver	ZT-S7TCP	1SAS056098R0760
Profibus DP CP001 Gateway driver	ZT-CP001	1SAS056101R0760
Profibus DP Hilscher CIF driver <sup>1)</sup>	ZT-CIF32	1SAS056083R0760
Profibus DP PCS807 Profibus DP driver	ZT-PCS80732	1SAS056123R0760
Profibus DP Master driver <sup>1)</sup>	ZT-DPUNI32	1SAS056141R0760
Profibus DP S7 driver Softnet based <sup>1)</sup>	ZT-S7NT	1SAS056099R0760
Profibus FMS FMS com cartão PC da Siemens <sup>1)</sup>	ZT-FMSNT	1SAS056177R0760
Reis Robotics driver <sup>1)</sup>	ZT-REIS32	1SAS056178R0760
Rockwell Allen Bradley DF1-driver	ZT-ALLENDP1	1SAS056010R0760
Rockwell Allen Bradley RS-Linx	ZT-ALLENBNT	1SAS056009R0760
Rockwell Allen-Bradley ODVA driver	ZT-LOGIX_ODVA	1SAS056011R0760
RTK Instruments RTK9000 driver <sup>1)</sup>	ZT-RTK9000	1SAS056182R0760
Saia Directly driver	ZT-SADIR	1SAS056184R0760
SAIA2ND32 driver <sup>1)</sup>	ZT-SATCP	1SAS056183R0760
SAT IEC 60870-5-101_104 driver	ZT-IEC870	1SAS056012R0760
SAT IEC 61400-25-4 Anexo C	ZT-IEC61400-25-4-C	1SAS056007R0760
SAT IEC 61850 driver	ZT-IEC61850	1SAS056005R0760
Sauter 3964R-RK512 driver	ZT-3964R32	1SAS056080R0760
Schiele Modbus Energy driver	ZT-MODBUS_E	1SAS056006R0760
Schiele Modbus RTU e	ZT-MODRTU32	1SAS056004R0760
Schiele S400 driver	ZT-S432	1SAS056190R0760
Schleicher 3964R-RK512 driver	ZT-3964R32	1SAS056080R0760
Schneider 3S v3 driver para PLC Handler	ZT-3S_V3	1SAS056002R0760
Schneider Modbus Energy driver	ZT-MODBUS_E	1SAS056006R0760
Schneider Modbus RTU e Open Modbus TCP	ZT-MODRTU32	1SAS056004R0760
Schneider Modicon TSX Micro driver	ZT-MODICON	1SAS056139R0760
Schweitzer Engineering Laboratories IEC 61850 driver	ZT-IEC61850	1SAS056005R0760
Schweitzer Engineering Laboratories SEL Fast Message Protocol <sup>1)</sup>	ZT-SEL	1SAS056198R0760
SE Elektronik BACnet driver Next Generation	ZT-BACNETNG	1SAS056018R0760
SE Elektronik Modbus Energy driver	ZT-MODBUS_E	1SAS056006R0760
SE Elektronik Modbus RTU e Open Modbus TCP	ZT-MODRTU32	1SAS056004R0760
SEL IEC 61850 driver	ZT-IEC61850	1SAS056005R0760
Siemens 3964R-RK512 driver	ZT-3964R32	1SAS056080R0760

1) Não disponível em WIN CE e WIN Embedded Compact

Descrição	Tipo	Código de pedido
Siemens BACnet driver Next Generation	ZT-BACNETNG	1SAS056018R0760
Siemens CTI driver	ZT-CTI	1SAS056047R0760
Siemens Driver para ESA PCI CIB	ZT-ESA32	1SAS056061R0760
Siemens Driver para VIPA CE touchpanel	ZT-VIPA32	1SAS056154R0760
Siemens FMS com cartão PC de Siemens <sup>1)</sup>	ZT-FMSNT	1SAS056177R0760
Siemens Hilscher MPI driver <sup>1)</sup>	ZT-OPENMPI	1SAS056079R0760
Siemens adaptador HMI driver	ZT-S7HMI	1SAS056078R0760
Siemens IEC 60870-5-101_104 driver	ZT-IEC870	1SAS056012R0760
Siemens IEC 61400-25-4 Anexo C	ZT-IEC61400-25-4-C	1SAS056007R0760
Siemens IEC 61850 driver	ZT-IEC61850	1SAS056005R0760
Siemens IEC-62056-21 Driver <sup>1)</sup>	ZT-IEC62056	1SAS056093R0760
Siemens integra driver <sup>1)</sup>	ZT-INTEGRA	1SAS056048R0760
Siemens Adaptador PC - Cabo Verde Vipa	ZT-S7PCADAPTER	1SAS056081R0760
Siemens PCS807 Profibus DP driver	ZT-PCS80732	1SAS056123R0760
Siemens PCS812 S7 conexão	ZT-PCS812	1SAS056122R0760
Siemens S5 H1 driver <sup>1)</sup>	ZT-S5H1NT	1SAS056096R0760
Siemens S5 TCP-IP driver <sup>1)</sup>	ZT-S5TCP32	1SAS056097R0760
Siemens S7 driver para S7-200	ZT-S7PPI200	1SAS056218R0760
Siemens S7 driver Softnet Com base em <sup>1)</sup>	ZT-S7NT	1SAS056099R0760
Siemens S7 MPI for Siemens CE terminals	ZT-MPI	1SAS056150R0760
Siemens S7 Spont <sup>1)</sup>	ZT-S7SPONT	1SAS056231R0760
Siemens S7 TCP-IP driver	ZT-S7TCP	1SAS056098R0760
Siemens S7-Driver para S7- 1200/1500 <sup>1)</sup>	ZT-S7TIA	1SAS056233R0760
Siemens Siclimat X Decos <sup>1)</sup>	ZT-S7DCOS	1SAS056221R0760
Siemens S5 PD driver	ZT-S5PG32	1SAS056213R0760
Siemens Sigmasys driver <sup>1)</sup>	ZT-SIGMASYS	1SAS056220R0760
Siemens Simotion driver <sup>1)</sup>	ZT-SIMOTION	1SAS056226R0760
Siemens TI 505 - 545 driver <sup>1)</sup>	ZT-TI500	1SAS056046R0760
Siemens WINAC driver <sup>1)</sup>	ZT-S7AC41x32	1SAS056217R0760
SIGMATEK driver <sup>1)</sup>	ZT-SIGMA32	1SAS056234R0760
Sigmathek Lasal Driver	ZT-STLASAL	1SAS056235R0760
Sinthesi PICnet driver	ZT-SINTH	1SAS056236R0760
SNMP Driver <sup>1)</sup>	ZT-SNMP	1SAS056237R0760
SNMP driver New Generation <sup>1)</sup>	ZT-SNMPNG32	1SAS056238R0760
Sprecher Automation IEC 60870-5-101_104 driver	ZT-IEC870	1SAS056012R0760
Sprecher Automation IEC 61400-25-4 Anexo C	ZT-IEC61400-25-4-C	1SAS056007R0760
Sprecher Automation IEC 61850 driver	ZT-IEC61850	1SAS056005R0760

1) Not available on WIN CE and WIN Embedded Compact

Descrição	Tipo	Código de pedido
SQL Driver <sup>1)</sup>	ZT-SQLDRV	1SAS056039R0760
SQL Write valores variáveis em SQL <sup>1)</sup>	ZT-ExportSQL	1SAS056243R0760
straton OPC UA Client driver	ZT-OPCUA	1SAS056041R0760
straton / zenonLogic driver	ZT-STRATON	1SAS056030R0760
straton NG driver	ZT-StratonNG	1SAS056032R0760
Telco200 driver <sup>1)</sup>	ZT-TELCO_32	1SAS056247R0760
Telemecanique Modbus Energy driver	ZT-MODBUS_E	1SAS056006R0760
Telemecanique Modbus RTU and Open Modbus TCP	ZT-MODRTU32	1SAS056004R0760
Telemecanique Modicon TSX Micro driver	ZT-MODICON	1SAS056139R0760
Texas Instruments CTI driver	ZT-CTI	1SAS056047R0760
Texas Instruments TI 505 - 545 driver <sup>1)</sup>	ZT-TI500	1SAS056046R0760
Trend Driver <sup>1)</sup>	ZT-TREND32	1SAS056253R0760
Trend NG driver <sup>1)</sup>	ZT-TrendNG	1SAS056254R0760
VDMA-XML driver	ZT-VDMA_XML	1SAS056121R0760
Vipa Driver para ESA PCI CIB	ZT-ESA32	1SAS056061R0760
Vipa Driver para VIPA CE touchpanel	ZT-VIPA32	1SAS056154R0760
Vipa HMI adapter driver	ZT-S7HMI	1SAS056078R0760
Vipa Adaptador PC Cabo Verde Vipa	ZT-S7PCADAPTER	1SAS056081R0760
Conexão Vipa PCS812 S7	ZT-PCS812	1SAS056122R0760
Vipa S5 H1 driver <sup>1)</sup>	ZT-S5H1NT	1SAS056096R0760
Vipa S5 TCP-IP driver <sup>1)</sup>	ZT-S5TCP32	1SAS056097R0760
Vipa S7 driver com base em Softnet <sup>1)</sup>	ZT-S7NT	1SAS056099R0760
Vipa S7 TCP-IP driver	ZT-S7TCP	1SAS056098R0760
Volkswagen Internal driver com time stamp	ZT-Reflect	1SAS056265R0760
Vollmer Telco200 driver <sup>1)</sup>	ZT-TELCO_32	1SAS056247R0760
Wago Modbus Energy driver	ZT-MODBUS_E	1SAS056006R0760
Wago Modbus RTU e Open Modbus TCP	ZT-MODRTU32	1SAS056004R0760
Wago straton / zenonLogic driver	ZT-STRATON	1SAS056030R0760
Wago straton NG driver	ZT-StratonNG	1SAS056032R0760
zenon system driver Driver para variáveis internas	ZT-DDE	1SAS056040R0760
Driver de sistema zenon Driver para variáveis matemáticas	ZT-DDE	1SAS056040R0760
zenon system driver Driver para Variáveis de simulador	ZT-DDE	1SAS056040R0760
Driver de sistema zenon Driver para Variáveis do sistema	ZT-DDE	1SAS056040R0760
zenon system driver Remote Runtime driver <sup>1)</sup>	ZT-RemoteRT	1SAS056042R0760

1) Not available on WIN CE and WIN Embedded Compact

# zenon Gateways

## Conectando a Internet das Coisas

O zenon Process Gateway ajuda a conectar-se a sistemas super-ordenados com segurança. Ele incorpora-se ao Runtime como um complemento e faz a conexão desejada. O zenon Process Gateway suporta muitos padrões diferentes, como por exemplo, OPC UA, SQL, SAP, MS Azure, Servo IEC 60870, Servo Modbus, Servo DNP3, Servidor SNMP.

Para comunicação máquina a máquina, o zenon utiliza padrões como Weihenstephan e PackML.

Juntamente com mais de 300 protocolos e drivers de comunicação zenon, eles fazem do zenon o nó-chave em uma estratégia de Internet das Coisas (IoT).

## Vantagens:

- Complemento para o tempo de execução do zenon
- Conecta-se a sistemas superordenados / Connect IT e OT
- Faça do zenon o ponto de entrada para a estratégia de IoT dos seus clientes
- Suporta muitos padrões, como OPC UA, SQL, SAP, MS Azure, Servo IEC 60870, Servo Modbus, Servo DNP3, Servidor SNMP

zenon Gateways		
Descrição	Tipo	Código de pedido
Gateway de Processo - Servidor OPC	ZGW-OPC	1SAS053083R0760
Gateway de Processo - Servidor OPCUA	ZGW-OPCUA	1SAS053084R0760
Gateway de Processo - Modbus Servo	ZGW-MODBUS	1SAS053085R0760
Gateway de Processo - DEC Servo	ZGW-DEC	1SAS053086R0760
Gateway de Processo - Servidor SNMP	ZGW-SNMP	1SAS053087R0760
Gateway de Processo - DNP3 Servo	ZGW-DNP3	1SAS053088R0760
Gateway de Processo - SQL Online	ZGW-SQL	1SAS053089R0760
Gateway de Processo - ICCP/TASE.2/IEC60870-6	ZGW-ICCP	1SAS053090R0760
Gateway de Processo - IEC60870 Servo	ZGW-IEC60870SL	1SAS053091R0760
Gateway de Processo - MS Azure	ZGW-AZU	1SAS053092R0760

# zenon Editor

## Produtividade de engenharia

O zenon Editor é o centro de controle para produtividade de engenharia.

O zenon Editor integra-se ao Automation Builder, para um fluxo de trabalho de engenharia simples do hardware de automação de fábrica da ABB, incluindo drives, PLC, painéis, aplicações de movimento e robótica.

Todos os módulos precisam da mesma base de dados e podem ser facilmente ativados a qualquer momento via licenciamento. O Editor pode ser montado, adaptado exatamente a tarefas e necessidades específicas: Os projetos podem ser desenvolvidos usando configurações de parâmetros fáceis e seguras de propriedades.

O zenon possui inclusive funcionalidades complexas “out of the box”. No entanto, a interface bem documentada para o VBA e o VSTA permite vincular programas individuais com o zenon a qualquer momento ou para automatizar completamente o planejamento do projeto.

O zenon Editor facilita a criação de visualizações operacionais e a execução de tarefas de automação muito complexas de maneira direcionada e segura.

## Vantagens:

- Totalmente integrado ao Automation Builder, o conjunto de produtividade de engenharia para drives, PLC, painéis, movimento e robótica
- Modelos prontos para usar para engenharia fácil
- A versão do projeto garante uma organização clara do projeto e mostra o histórico de alterações
- Um assistente próprio permite a comparação de projetos
- Todos os objetos pré-configurados podem ser reutilizados nos projetos.
- Muitos assistentes e wizards de programa inteligentes e individualmente configuráveis facilitam a engenharia, assumem automaticamente tarefas complexas ou executam etapas de planejamento do projeto.
- Ambiente de engenharia de múltiplos usuários



# zenon Analyzer

## Melhores decisões de negócios com base em insight de informações em tempo real

Com o zenon Analyzer você tem total transparência de dados em toda a sua produção. Esta riqueza de dados de produção e metadados (por exemplo, turnos, alarmes, preços) torna-se acessível e compreensível pelo conciso zenon Dynamic Production Reports.

O Dynamic Production Reporting é a abordagem zenon para analisar dados de produção - enquanto eles acontecem. O relatório de Produção Dinâmica permite que você tome decisões imediatas sobre como melhorar sua eficiência e produção. Ao otimizar dinamicamente a produção dessa maneira, você pode obter economias significativas em custos e recursos e combinar a oferta e a demanda com muito mais atenção.

O zenon Analyzer fornece modelos de relatórios prontos, como relatórios de produção, relatórios para gerenciamento de dados de energia ou relatórios de eficiência operacional.

Os relatórios de produção agregam informações por lote, artigo ou filtros de tempo e permitem a documentação de qualidade ou o gerenciamento de alarmes.

Os relatórios de otimização de consumo mostram a evolução do consumo, a distribuição de custos e a correlação com a produção, para meios como água, energia, ar comprimido, produtos químicos etc.

Relatórios para dados concentrados de Gestão de Dados Energéticos requeridos pela norma TÜV SÜD "Efficient Energy Data Management" capítulo 5.6.1 Monitoramento, medição e análise da norma ISO 50001.

Os relatórios de eficiência calculam os KPIs, como o OEE (Overall Equipment Effectiveness), durante um período de tempo e equipamento de produção selecionados.

## Vantagens:

- Melhores decisões de negócios com base em dados de produção em tempo real
- A transparência total dos dados em toda a produção melhora sua produção aumentando a eficácia da produção
- Suporta monitoramento, medição e análise de dados de energia (como a norma ISO 50001)
- Elimina o desperdício através da otimização do consumo de energia e material, permitindo benchmarks atualizados com dados históricos de produção
- Suporta controle de qualidade
- Suporta atividade diária de equipes de produção com relatórios voltados para entidades de produção (lote, artigos, turnos, etc.)
- Fácil integração de uma enorme variedade de fontes de dados online e offline
- Fácil integração de novos equipamentos

zenon Analyzer		
Descrição	Tipo	Código de pedido
zenon AN3 1 Client	ZAN3-1	1SAS053114R0760
zenon AN3 3 Client	ZAN3-3	1SAS053115R0760
zenon AN3 5 Client	ZAN3-5	1SAS053116R0760
zenon AN3 10 Client	ZAN3-10	1SAS053117R0760
zenon AN3 15 Client	ZAN3-15	1SAS053118R0760
zenon AN3 25 Client	ZAN3-25	1SAS053119R0760
zenon AN3 50 Client	ZAN3-50	1SAS053120R0760
zenon AN3 100 Client	ZAN3-100	1SAS053121R0760
zenon AN3 200 Client	ZAN3-200	1SAS053122R0760
zenon AN3 DATA Concentrator 16384 TAGs	ZAN3-DC-16384	1SAS053131R0760
zenon AN3 DATA Concentrator 65535 TAGs	ZAN3-DC-65536	1SAS053132R0760
zenon AN3 DATA Concentrator Unlimited TAGs	ZAN3-DC-UNLMTD	1SAS053133R0760

# zenon Energy Edition

## Desempenho de automação, estabilidade e escalabilidade excelentes

Os integradores de sistemas internacionais usam o zenon Energy Edition como uma plataforma confiável e aberta, com recursos especiais para o setor de energia que economizam um valioso tempo de configuração do projeto. Para empresas de energia grandes e pequenas, o zenon Energy Edition oferece excelente controle de automação, desempenho, estabilidade e escalabilidade.

O zenon Energy Edition é a solução de software de IoT específica do setor para automação de usina de energia e automação de subestação, tecnologia de controle de grade e gerenciamento de parques eólicos.

O zenon Energy Edition é um pacote com funcionalidades especiais para o setor de energia e a tecnologia processual. O usuário se beneficia de funções fáceis de implementar que permitem um ajuste individual da aplicação para o ambiente físico.

Os drivers garantem a aderência às normas internacionais, como IEC 61850/ IEC 61400-25, IEC 60870 e DNP3. Com a integração perfeita do zenon Logic, o sistema PLC baseado em IEC 61131-3, o zenon Energy Edition torna-se uma solução abrangente para automação de energia.

O zenon Energy Edition atende a todos os requisitos; desde comunicação flexível e segura, visualização e controle até relatórios abrangentes. Economize tempo e dinheiro com uma solução integrada.

### Vantagens:

- Drives integrados para comunicação
- Visualização eficaz e projetos de controle
- Relatórios poderosos out of the box
- Configuração de gateway para IEC 60870 ou DNP3
- SCL Editor para documentos IEC 61850
- Programação integrada IEC 61131-3
- Análise com o Data Historian integrado
- Processamento de comando seguro com o Command Sequencer

zenon Energy Edition		
Descrição	Tipo	Código de pedido
zenon EE Server 1500 TAGs	ZEE7-SRV-1500	1SAS050067R0760
zenon EE Server 4500 TAGs	ZEE7-SRV-4500	1SAS050068R0760
zenon EE Server 7000 TAGs	ZEE7-SRV-7000	1SAS050069R0760
zenon EE Server unlimited TAGs	ZEE7-SRV-UNLMTD	1SAS050070R0760
zenon EE Server 750 TAGs emb	ZEE7-SRV-750E	1SAS050071R0760
zenon EE Client 1500 TAGs	ZEE7-CLI-1500	1SAS050072R0760
zenon EE Client 4500 TAGs	ZEE7-CLI-4500	1SAS050073R0760
zenon EE Client 7000 TAGs	ZEE7-CLI-7000	1SAS050074R0760
zenon EE Client unlimited TAGs	ZEE7-CLI-UNLMTD	1SAS050075R0760
zenon EE Client 750 TAGs emb	ZEE7-CLI-750E	1SAS050076R0760
Energy Edition Editor Option for Server	ZEE7-ED	1SAS050077R0760
Energy Edition Editor Standalone version	ZEE7-ED-SA	1SAS050078R0760
zenon Energy Edition Editor - Completo	ZEE7-DEV-COMP	1SAS050079R0760
Topology 7000	ZM-TOP-7000	1SAS053178R0760
Topology Unlimited	ZM-TOP-UNLMTD	1SAS053179R0760
Command Sequencer 7000	ZM-CS-7000	1SAS053180R0760
Command Sequencer unlimited	ZM-CS-UNLMTD	1SAS053181R0760



# Gestão do ciclo de vida para retorno máximo do investimento

A ABB desenvolveu um modelo de gestão de ciclo de vida de produtos de automação destinado a fornecer serviços proativos para maximizar a disponibilidade e o desempenho. Este modelo não apenas oferece suporte ideal aos usuários finais, mas também uma transição suave para um novo produto quando o sistema chegou ao fim de sua vida útil.

O modelo de gestão do ciclo de vida divide o ciclo de vida de um produto em quatro fases: ativa, clássica, limitada e obsoleta. Cada fase tem diferentes implicações para o usuário final em termos de serviços prestados.

## Modelo de gestão do ciclo de vida do produto



### Fase ativa

A fase ativa começa quando o produto é lançado. Na fase ativa, o usuário final se beneficia de diferentes opções de garantia e outros serviços, como treinamento e suporte técnico. Serviços completos de ciclo de vida de suporte e manutenção também são fornecidos. A fase ativa termina quando a produção em volume de uma determinada versão zenon é interrompida e a ABB emite um anúncio da mudança de fase do ciclo de vida.

### Fase Clássica

Os usuários do zenon ABB continuam a se beneficiar de serviços completos de ciclo de vida durante a fase clássica. A fase clássica está intimamente alinhada com o trabalho de pesquisa e desenvolvimento da ABB para fornecer suporte contínuo para seus produtos zenon, enquanto desenvolve as gerações futuras. Na fase clássica, pode ser necessário um novo desenvolvimento para fornecer as técnicas e atualizações de manutenção necessárias para garantir que o zenon continue operando em seu pico de desempenho. A migração para uma nova versão do zenon é recomendada antes que o produto tenha entrado na fase limitada.

### Fase limitada

Na fase limitada, o desenvolvimento do produto chegou ao fim.

Atualizações de segurança estão disponíveis, desde que as principais tecnologias e sistemas operacionais possam ser obtidos.

No final da fase limitada, os serviços gradualmente se tornam obsoletos. Além das revisões anuais do status do ciclo de vida, a ABB emite um anúncio de mudança de ciclo do ciclo de vida, meio ano antes de o produto se tornar obsoleto. Esta é a última oportunidade de transferir para uma nova tecnologia antes que o suporte do produto terminem.

### Fase Obsoleta

O produto é transferido para a fase obsoleta quando não for mais possível fornecer serviços a um custo razoável ou quando a ABB não puder mais suportar o produto tecnicamente ou a tecnologia antiga não estiver disponível.

### Benefícios da gestão do ciclo de vida

A gestão do ciclo de vida do software zenon maximiza o valor do equipamento e seus investimentos em manutenção por meio de:

- garantia de serviços de atualização e disponibilidade de competência da ABB ao longo da vida
- permitindo suporte e manutenção eficientes do produto para maior confiabilidade
- adicionando funcionalidade ao produto inicial, atualizando
- proporcionando uma transição suave para uma nova tecnologia no final da vida útil do produto

Os serviços oferecidos para os produtos de automação da ABB abrangem toda a vida útil do ativo, desde o momento em que o cliente faz a primeira consulta para descomissionamento e atualização do produto. Ao longo do ciclo de vida de um ativo, a ABB oferece treinamento, suporte técnico e contratos personalizados, apoiados por uma das mais extensas redes globais de vendas e serviços do mundo.

#### **Pré-compra**

A ABB fornece uma variedade de serviços e suporte, orientando os clientes para os produtos ideais para suas aplicações.

#### **Pedido e entrega**

Os pedidos podem ser feitos em qualquer escritório ou parceiro de canal da ABB. Em alguns países, a ABB também oferece um sistema de rastreamento de pedidos online. A rede de vendas e serviços da ABB garante entregas em tempo hábil e também oferece entrega expressa.

#### **Instalação e Comissionamento**

Enquanto muitos clientes têm os recursos para realizar a instalação e o comissionamento sozinhos, a ABB e seus parceiros de canal oferecem serviços profissionais de instalação e inicialização, bem como suporte de desenvolvimento de solução para OEM e integradores de sistema.

#### **Operação e manutenção**

De avaliações de manutenção e manutenção preventiva de instalações no local ou remotamente, a ABB tem todas as opções cobertas para manter os processos de seus clientes operacionais.

#### **Atualização**

Frequentemente, os produtos da ABB podem ser atualizados para o software mais recente para melhorar o desempenho da aplicação.





