

De toekomst begint nu

ComfortLine: de nieuwe range flexibele verdeelkasten



- 50% grotere flensopeningen
- QSM betekend eerst klikken dan schroeven
- Geïntegreerde draadgoot aanwezig
- Veilige 3-punt espagnoletsluiting
- Hoge beschermingsgraad IP44

ComfortLine

Méér dan verbonden

Voor de elektrische thuisinstallaties van tegenwoordig zijn slimme ideeën nodig. Samenstellen en installeren moet gemakkelijk zijn en bovendien toekomstbestendig. De compacte verdeelkasten van de nieuwe ComfortLine-serie voldoen aan deze eisen. Voor elke toepassing is er een breed aanbod.

Wie op ComfortLine vertrouwt, is vandaag al klaar voor de elektrische installatie van morgen.

— **Flensplaat met de meeste kabelinvoeren**
50% meer oppervlakte, betekent 50% meer bruikbare ruimte voor kabelinvoer. Flensopeningen zijn overal even groot – boven, onder en zijkant binnen de gehele ComfortLine range verdeelkasten. Ruimte is tijd besparen bij het afmonteren van de kabels in de verdeelkast.

— **Montagevelden worden eerst geklikt en daarna geschroefd**
Met behulp van de QMS (Quick Mounting System) worden montagevelden eerst geklikt en daarna pas vastgeschroefd. Handig bij het uitvoeren van werkzaamheden op locatie. Met het vastklikken van de montagevelden zijn beide handen vrij en kan de installateur volledig focussen op de werkzaamheden.

— **Geïntegreerde doorvoeren**
Horizontale en verticale doorvoeren zijn in de kast aanwezig. Standaard openingen aan de boven-, en onderzijde van de kast. Tevens is het mogelijk om via de zijwanden gebruik te maken van doorvoer en/of kabelinvoer.

— **Veilige deursluiting**
Dankzij de standaard espagnoetsluiting (3-puntsluiting) kunnen deuren zeer nauwsluitend en stabiel worden vergrendeld. Eenmaal vergrendeld, zit er geen speling meer op de deur(en).

— **Hoge beschermingsgraad**
Standaard geldt een beschermingsgraad van IP44 voor ComfortLine verdeelkasten.



**Met ComfortLine weet ik
dat het goed zit,
wat de toekomst ook brengt.**



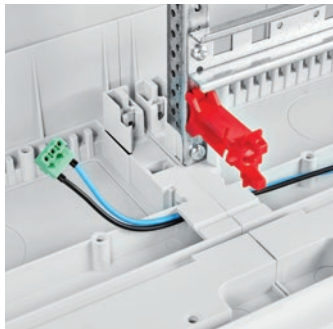
{ ... en als de eisen veranderen, is alles daar al goed op voorbereid.



Altijd up-to-date nu en in de toekomst

De mogelijkheden op het gebied van communicatie- en media-apparaten in de thuis- en werkomgeving nemen voortdurend toe, in woningen, commerciële-, en industriële gebouwen, zijn steeds meer met elkaar verbonden in intelligente netwerken. Welke eisen communicatie- en informatietechnologie en automatisering van woningen en gebouwen ook met zich meebrengen: met de nieuwe, compacte verdeelkasten bent u nu al klaar voor de elektrische installaties van de toekomst. Kiezen voor ComfortLine betekent kiezen voor een toekomstbestendige oplossing.

01



—

**01
Meer flexibiliteit**

En toch gestructureerde bekabeling voor communicatie- en mediatechnologie

—

**02
Perfect voorbereid**

Met de ruimte die nodig is om de nieuwste technologieën te blijven volgen.

02



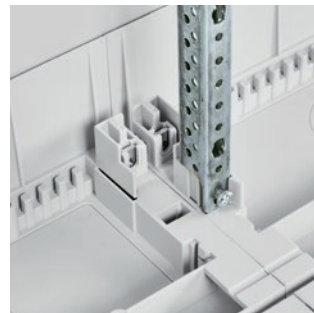
Alle hoogtepunten in één oogopslag

Innovaties moeten écht iets toevoegen. Het uitgangspunt bij het ontwikkelen van de ComfortLine-serie was dan ook hoe we deze nóg beter konden maken. ComfortLine biedt veel nuttige en praktische innovaties die helpen bij een snellere en efficiëntere installatie. Met ComfortLine bent u voorbereid op de toekomst.



—
01
50% grotere invoerplaten
ComfortLine beschikt over een flens invoerplaat waarbij de meeste aantal kabelinvoeren mogelijk zijn.

**50%
groter**



—
02



—
03

—
02
QMS snap-in techniek
Met behulp van de QMS (Quick Mounting System) worden montagevelden eerst vastgekliekt en daarna pas vastgeschroefd.

—
05
Gereedschapsloze aanpassing
Voor het afstellen van deuren en deurscharnieren



—
04



—
05

—
03
Geïntegreerde draadgoot
Innovatieve draadgoot aan de boven- en onderzijde van de kast aanwezig.

—
06
Hoge beschermingsgraad van IP44
Wandkasten met een hoogte van 6, 7 en 9 GU en met beschermingsgraad IP54.



—
06



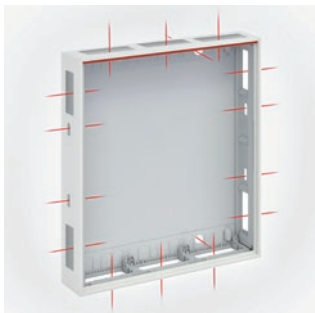
—
07

—
04
Hoge stabiliteit
Dankzij de standaard espagnoletsluiting (3-puntsluiting) kunnen deuren zeer nauwsluitend en stabiel worden vergrendeld.

—
07
Wandmontage
Makkelijke wandmontage, zelfs met een achtergrond die niet geheel vlak is. Dit is eenvoudig te verhelpen met behulp de bijgeleverde stelschroeven.



Makkelijk voor het plaatsen en monteren van de montagevelden



08



09



10

08
Horizontale en verticale doorvoeren zijn in de kast aanwezig. Standaard openingen aan de boven-, en onderzijde van de kast. Tevens is het mogelijk om via de zijwanden gebruik te maken van doorvoer en/of kabelinvoer

09
Het zijdelings koppelen van kasten inclusief railsysteem behoren tot de mogelijkheden.

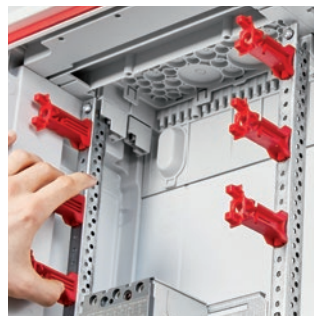
10
Kabelinvoer is mogelijk via de achterzijde van de kast.



11



12

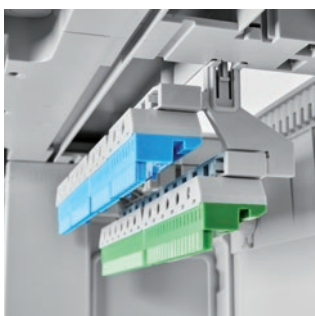


13

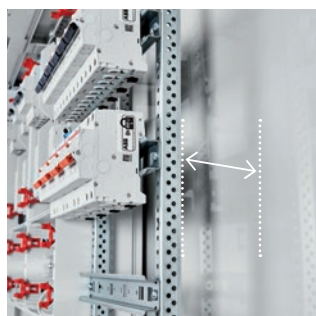
11
Deuren zijn eenvoudig te demonteren door middel van de bovenste scharnierpen.

12
Achterste montageniveau is bestemd voor het monteren van de mediavelden. (Alleen van toepassing op ComfortLine A en B kasten.)

13
Frontniveau voor het monteren van CombiLine N55 modules. (Alleen van toepassing op ComfortLine A en B kasten.)



14



15



16

14
Veel aansluitruimte voor het aansluiten van PE draden op de Quick terminals.

15
Vrije ruimte achter de montagevelden.

16
Sierlijst geschikt voor inbouwmontage.

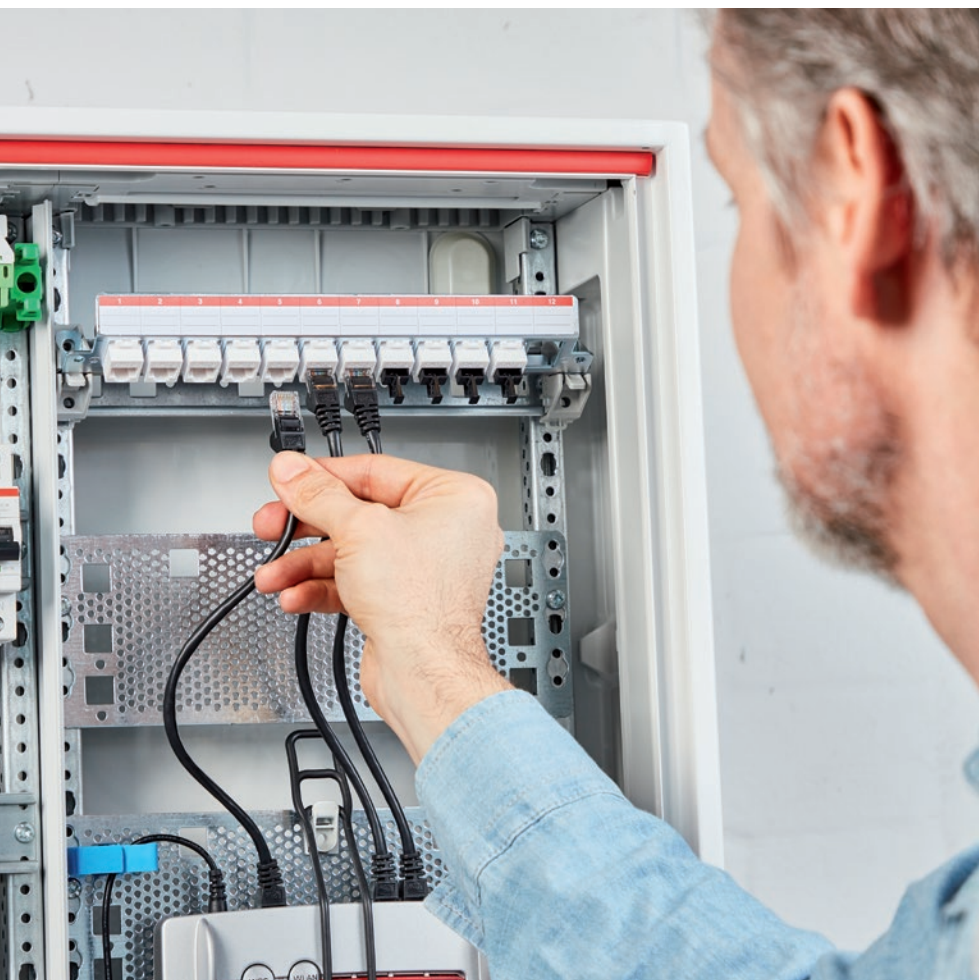
ComfortLine CA

Veldverdelers

De nieuwe ComfortLine CA verdeelkast voldoet aan de hoge eisen van installateurs op het gebied van flexibiliteit, functionaliteit en installatiegemak. De ruime opzet biedt voldoende plaats aan toekomstige communicatieapparaten.



—
01



—
01
Voor het monteren van Keystone modules bestaat er de keuze uit een patchpaneel 6- of 12-voudig.

—
02
Functioneel en efficiënt is de draaibare driewegs-wandcontactdoos. Hiermee heb je de mogelijkheid om verschillende voedingen op aan sluiten.

—
02





- QMS Snap-in techniek is vastklikken en daarna schroeven
- 50% grote flensopeningen
- Eenvoudig (de)monteren van deuren
- Gereedschapsloos werken voor het afstellen deuren en deurscharnieren en het monteren van de flens invoerplaten
- Ruime kabelinvoer
- Kabeltrekontlasting aanwezig
- Met of zonder montagevelden
- Keuze uit verschillende deurvarianten
- Kabelinvoer mogelijk op de achterzijde, boven-, en onderzijde
- Plaatstalen achterwand



ComfortLine A/B

Verdeelkasten



Bij elektrische installaties zijn efficiëntie, flexibiliteit en hoge kwaliteitseisen van groot belang. De ComfortLine-wandkasten combineren deze eigenschappen perfect. Slimme, gedetailleerde oplossingen en doorontwikkeling maken de kasten extreem veelzijdig en gebruiksvriendelijk.



—
01

—
01
Het afstellen van de deuren is eenvoudig en zonder gebruik van gereedschap

—
02



—
02
Snel en eenvoudig plaatsen met behulp van QSM (Quick Mounting System)



- QMS Snap-in techniek voor het monteren van de velden
- Beschikbaar in beschermingsklasse I, ComfortLine B en beschermingsklasse II, comfortLine A
- Eenvoudig demonteren van deuren
- Gereedschapsloos werken voor het afstellen deuren en deurscharnieren en het monteren van de flens invoerplaten
- Inbouwmontage behoort tot de mogelijkheid
- Ruime kabelinvoer
- Geïntegreerde bedradingsgoot
- Kabeltrekontlasting aanwezig
- Kabelinvoer mogelijk op de achterzijde, boven-, en onderzijde
- Eenvoudige koppeling boven, onder en aan de zijkant
- Het zijdelings koppelen van kasten inclusief railsysteem
- Plaatstalen achterwand



—

ABB b.v.

Electrification business

Frankeneng 15, 6716 AA Ede


Postbus 104, 6710 BC Ede


Tel.: 088 26 00 900


E-mail: nl-tech-EP@abb.com

www.abb.nl/lowvoltage

Volg ABB ook via:

 [ABB_installatie](#)

 [ABBbenelux](#)

 [ABB-Benelux](#)

 [ABBInstallatie](#)

