

11/2020

ABB-Welcome

Ovipuhelimen IP-Gatewayn käyttöönotto

S.Ha

ABB-Welcome

Ovipuhelimen IP-Gatewayn käyttöönotto

Yhdistä

- Liitä IP-Gateway lähiverkkoon.
- Liity tietokoneellasi samaan lähiverkkoon.
- Avaa tiedostonhallinta (Windows Explorer).
- Valitse Verkko (Network).
- Valitse IP-Gateway.
- Jos laitetta ei ilmesty, voit käyttää IP-scanner-ohjelmaa. IP-scanner-ohjelmia löytyy internetistä.

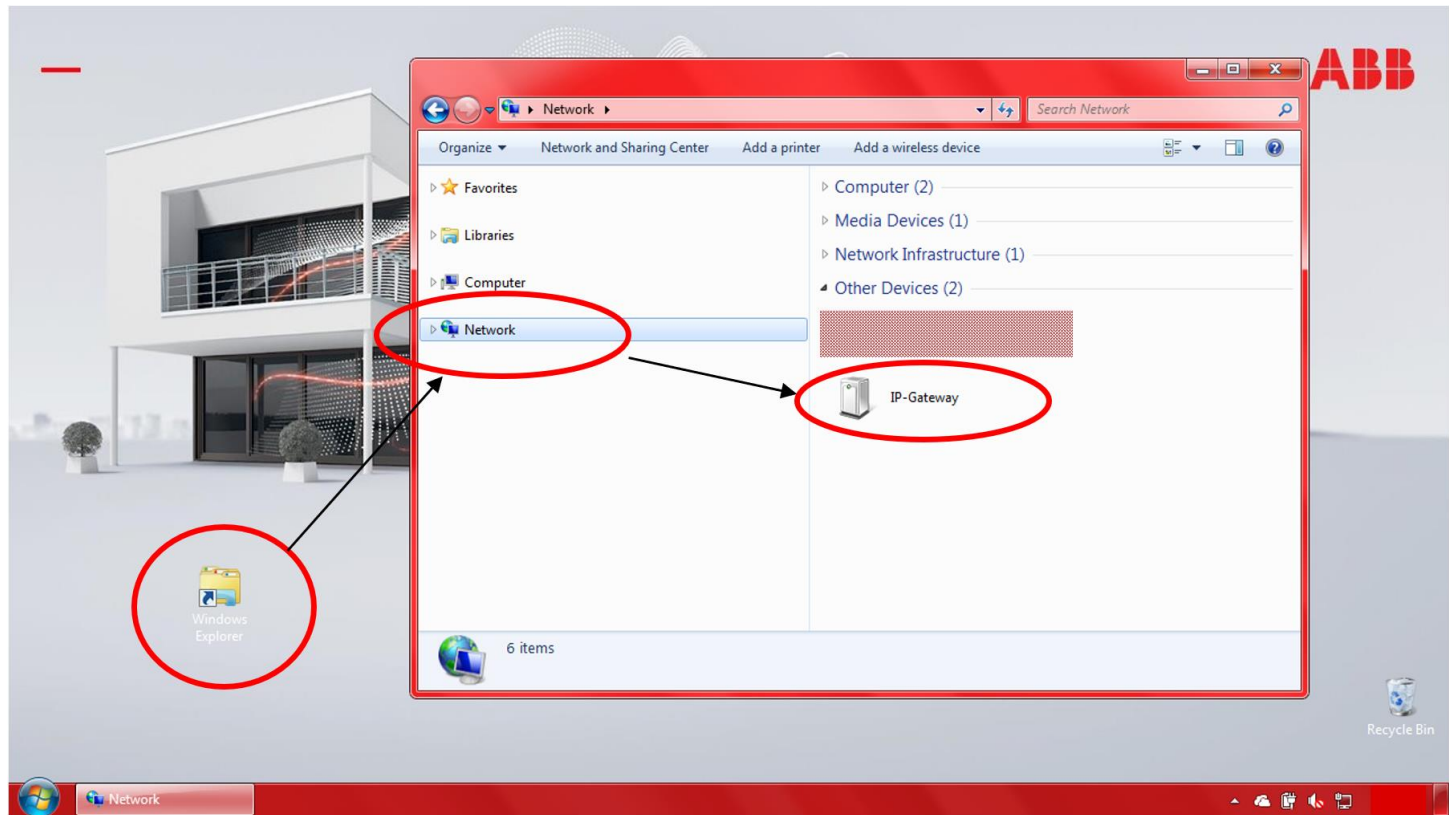


ABB-Welcome

Ovipuhelimen IP-Gatewayn käyttöönotto

Kirjaudu

- Vaihda kieleksi Suomi
- Kirjaudu sisään
 - Käyttäjä: admin
 - Salasana: admin

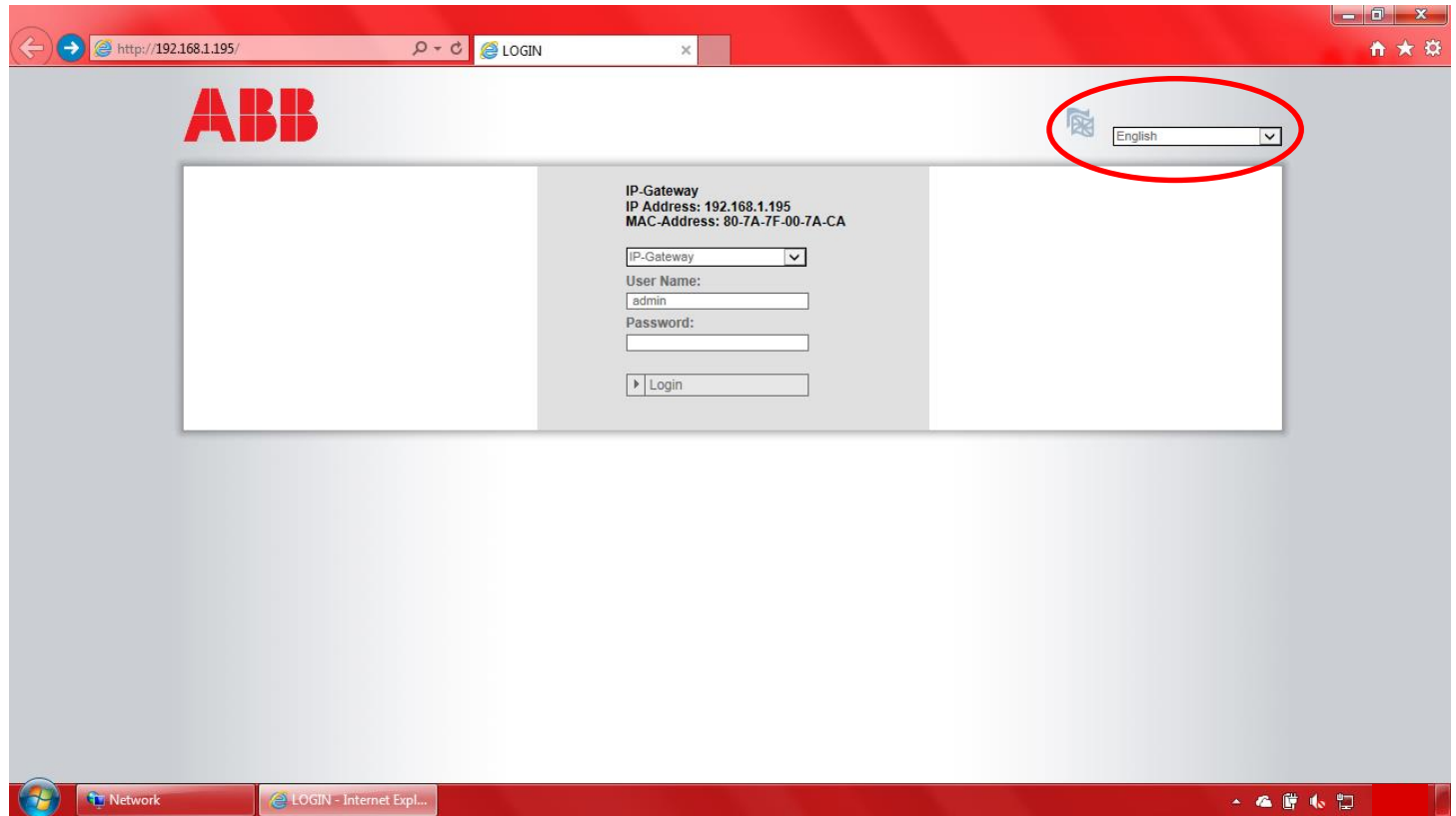


ABB-Welcome

Ovipuhelimen IP-Gatewayn käyttöönotto

Päivitys

- Tarkasta "Versio tiedot"
- Uusin versio: 6.06
- Jos versio on vanhempi, lataa päivitystiedosto täältä:

[IP-Gateway-ohjelmisto\(Firmware\) 6.06](#)

- Jos sinulla on jo uusin versio, siirry sivulle 9.

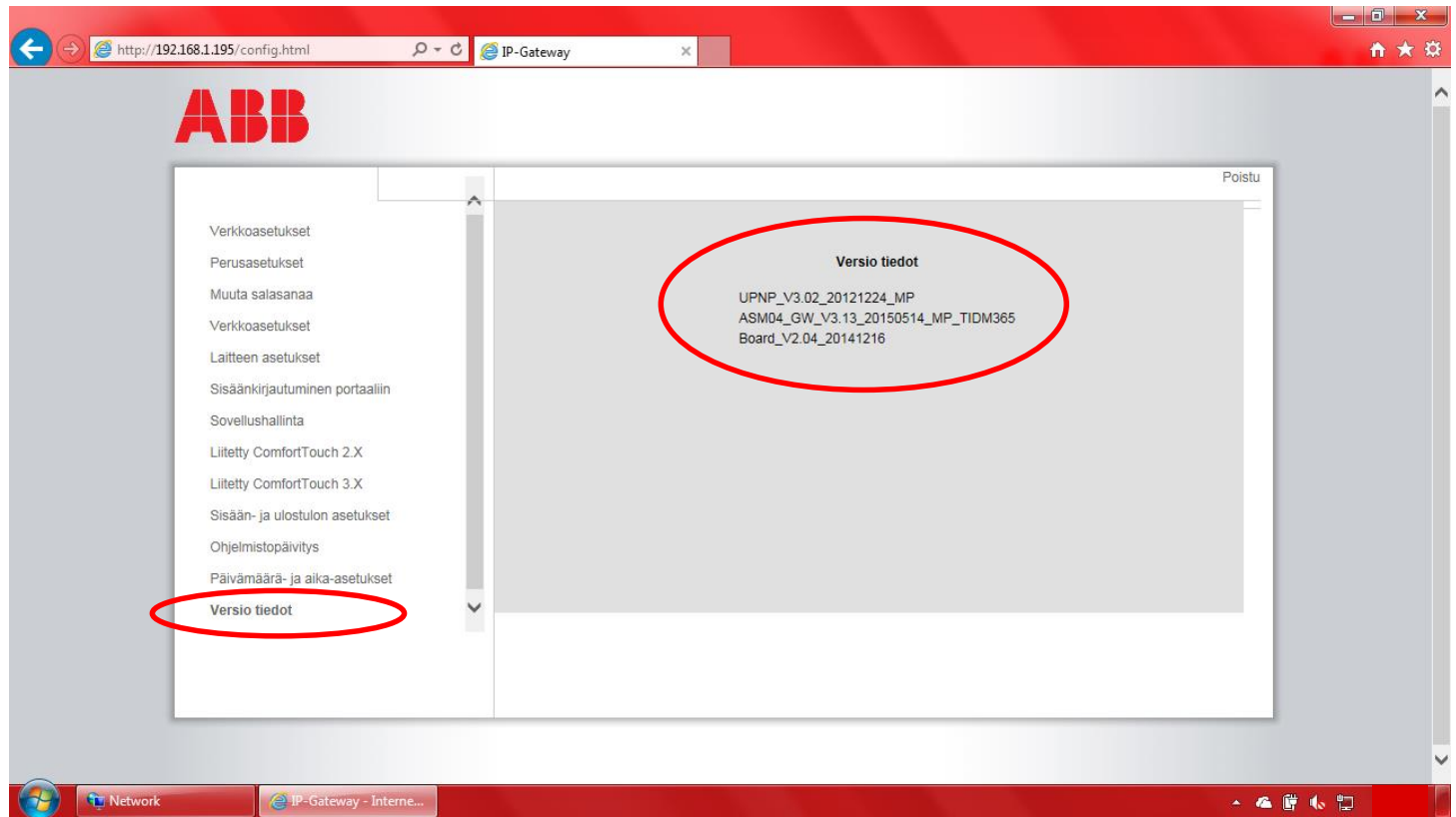


ABB-Welcome

Ovipuhelimen IP-Gatewayn käyttöönotto

Päivitys

- Valitse: "Ohjelmistopäivitys"
- Valitse: "Browse"
- Valitse päivitystiedosto, joka löytyy edellisen sivun [linkin](#) ZIP-paketista.
- Valitse "Open(Avaa)"
- Valitse "Päivitä"

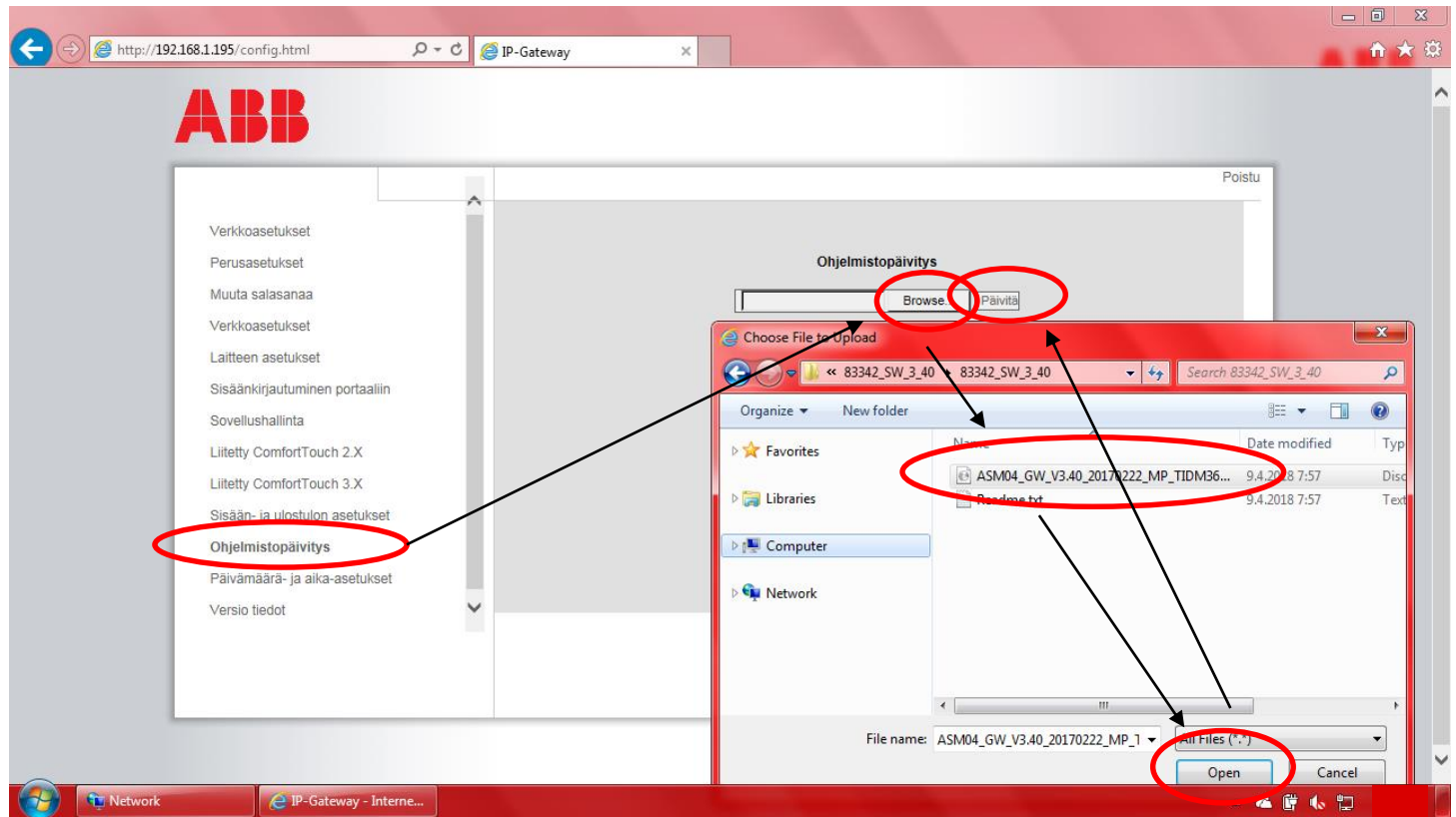


ABB-Welcome

Ovipuhelimen IP-Gatewayn käyttöönotto

Päivitys

- Odota päivityksen latautumista.

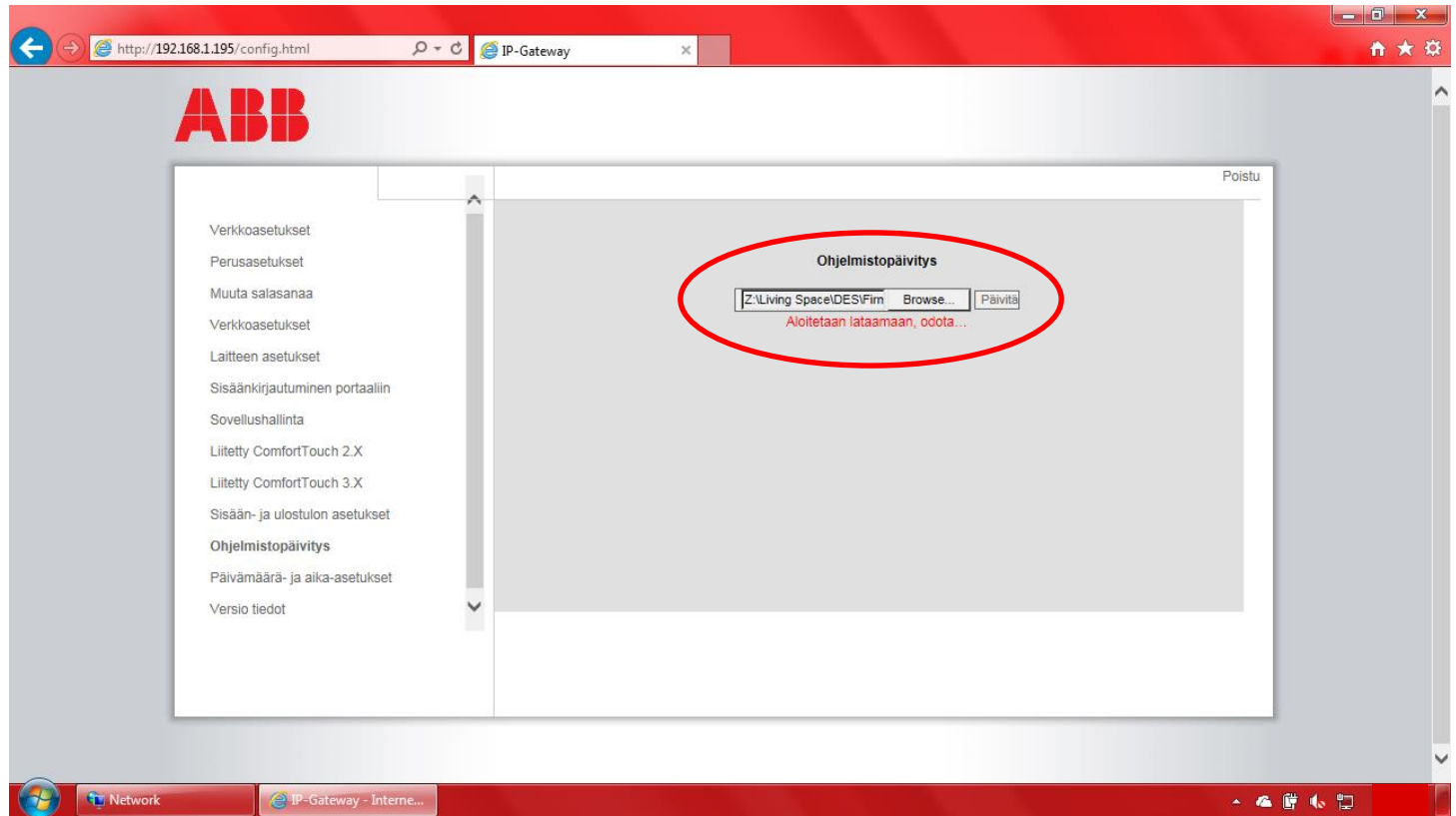


ABB-Welcome

Ovipuhelimen IP-Gatewayn käyttöönotto

Päivitys

- Kirjaudu laitteeseen uudelleen 5 minuutin kuluttua.
- Paina selaimen "refresh"-painiketta.
- IP-osoite pitäisi pysyä samana.
 - Jos osoite on muuttunut, toimi sivun 2 ohjeiden mukaan.

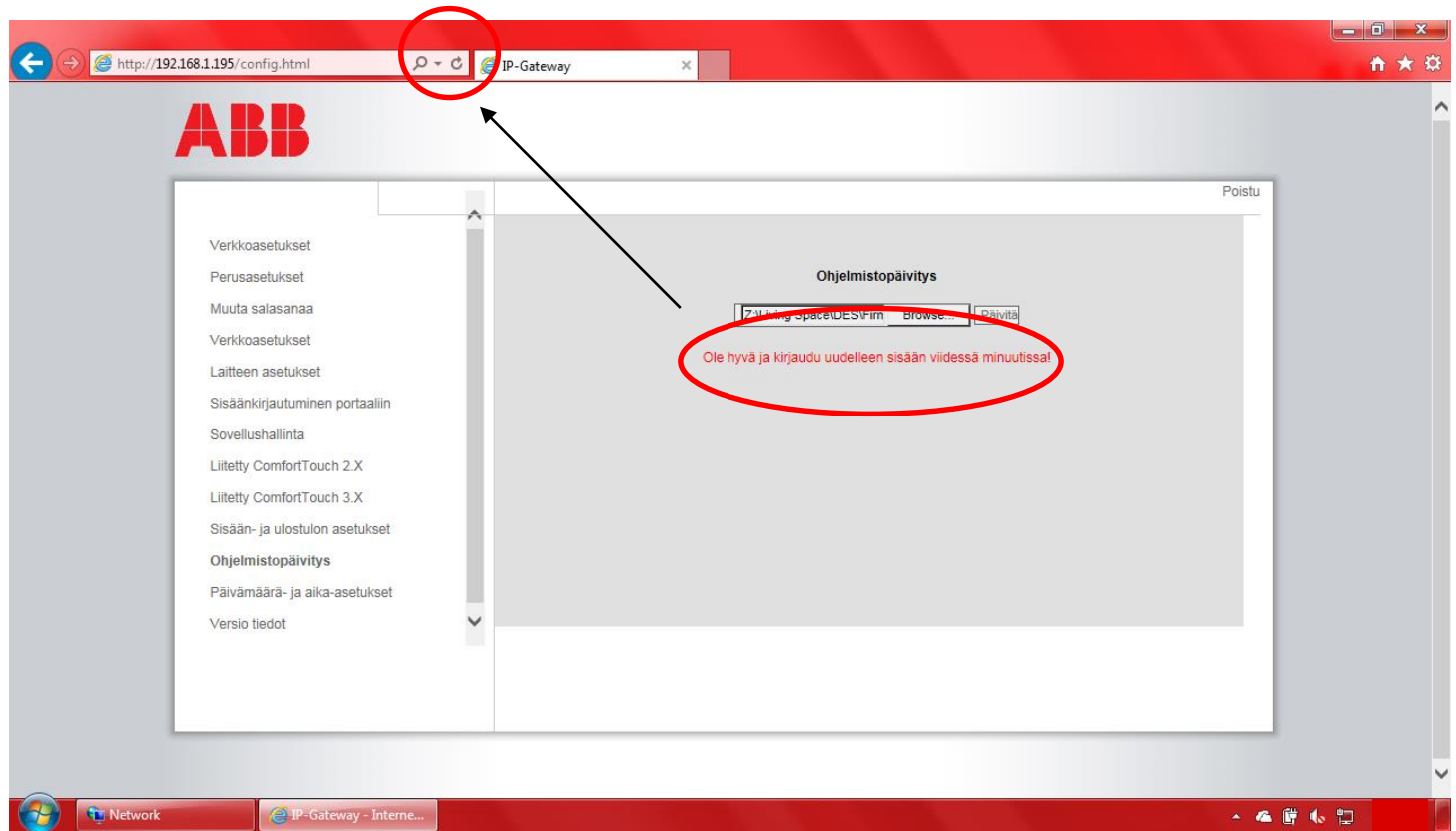


ABB-Welcome

Ovipuhelimen IP-Gatewayn käyttöönotto

Kirjaudu

- Vaihda kieleksi Suomi
- Kirjaudu sisään
 - Käyttäjät: admin
 - Salasana: admin

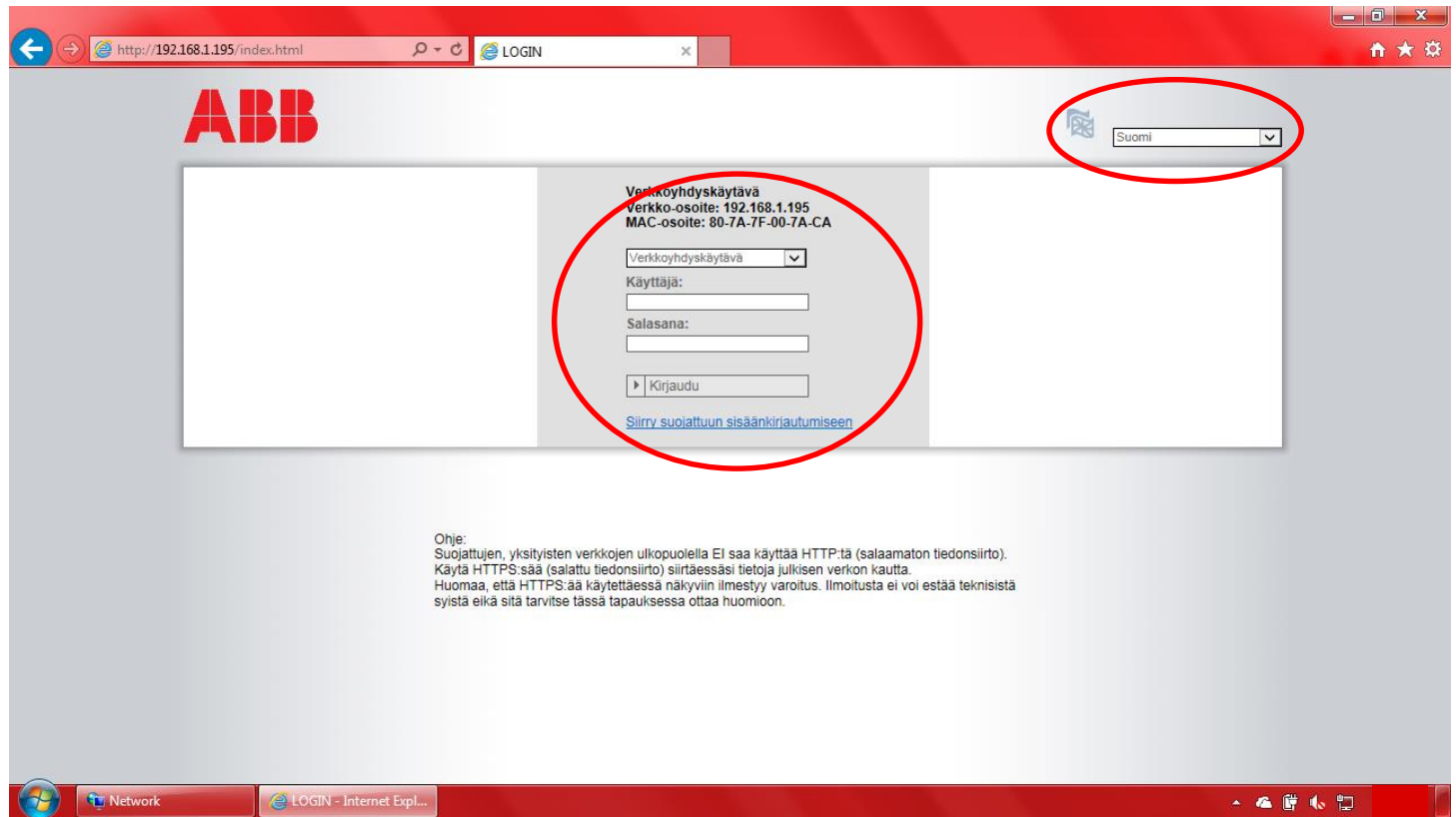


ABB-Welcome

Ovipuhelimen IP-Gatewayn käyttöönotto

Salasana

- Vaihda oletussalasana.

ABB

Suomi

Verkkoyhdyskäytävä
Verkko-osoite: 192.168.1.195
MAC-osoite: 80-7A-7F-00-7A-CA

Verkkoyhdyskäytävä

Käyttäjätunnus:
admin

Salasana:

Message from webpage

Sisäänkirjautumissalasana on muutettava ennen jatkamista.

OK

Ohje:
Suojattujen, yksityisten verkkojen ulkopuolella EI saa käyttää HTTP:tä (vapaamaton tiedonsiirto).
Käytä HTTPS:ää (salattu tiedonsiirto) siirtäessäsi tietoja julkisen verkon kautta.
Huomaa, että HTTPS:ää käytettäessä näkyviin ilmestyy varoitus. Ilmoitusta ei voi estää teknisistä
syistä eikä sitä tarvitse tässä tapauksessa ottaa huomioon.

ABB-Welcome

Ovipuhelimen IP-Gatewayn käyttöönotto

Salasana

- Keksi uusi turvallinen salasana.
- Salanasäännöt:
 - Sisältää isoja ja pieniä kirjaimia (vain A-Z, ei ä- ja ö-pisteitä)
 - Vähimmäispituus on 10 merkkiä
 - Sisältää vähintään yhden erikoismerkin (!"#\$%&'()*+,-./:;<=>?@[^_{|}~)
 - Sisältää vähintään yhden luvun
- Kirjoita salasana muistiin.

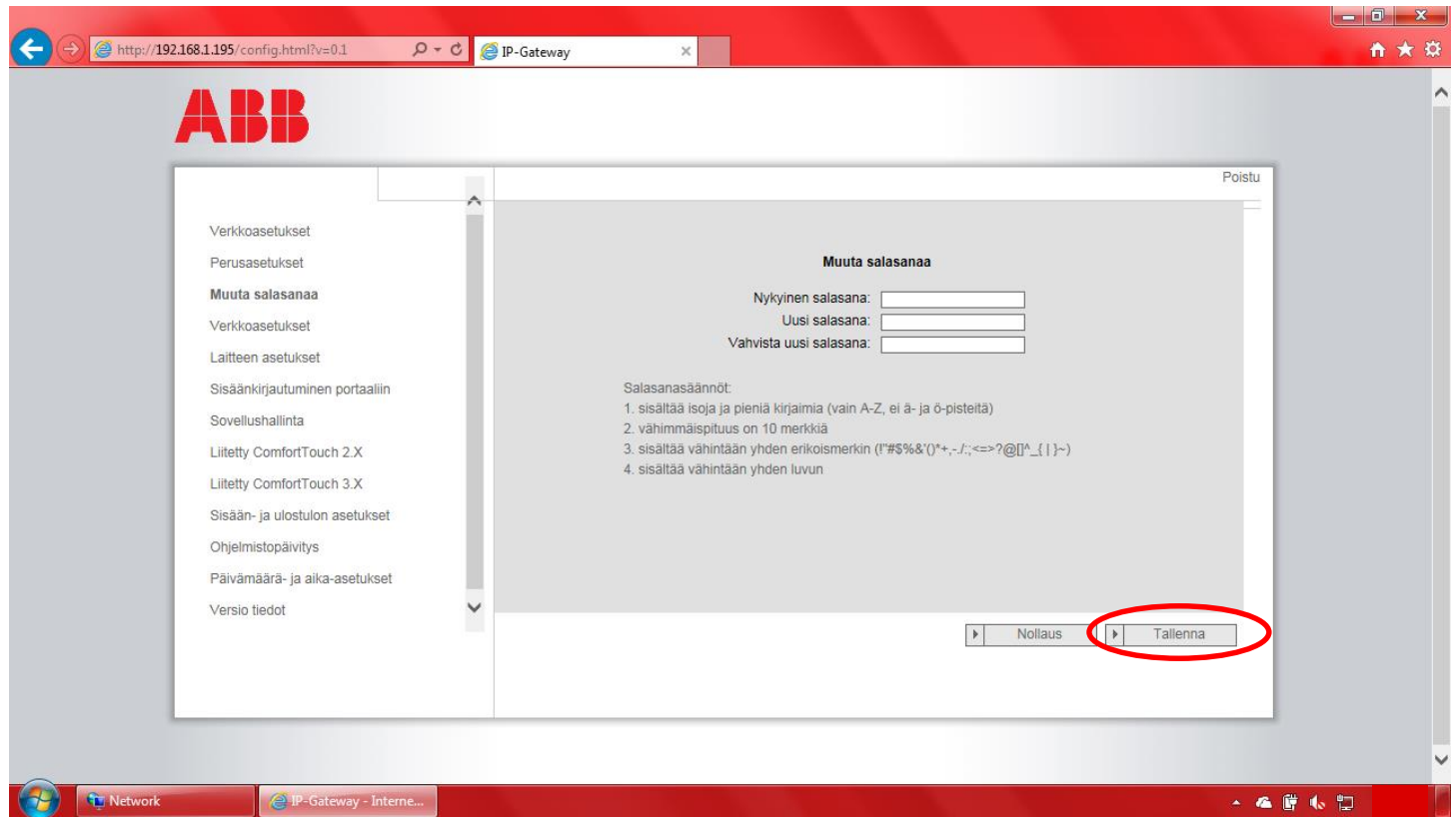


ABB-Welcome

Ovipuhelimen IP-Gatewayn käyttöönotto

Asetukset

Verkkoasetukset

- Käytä oletuksena (DHCP):tä. Silloin laite saa verkkoasetukset automaattisesti verkon reitittimeltä.
- Jos olet saanut verkon ylläpitäjältä verkko-osoite-määrytykset, käytä kiinteää osoitetta.
- Tallenna, jos teet muutoksia.

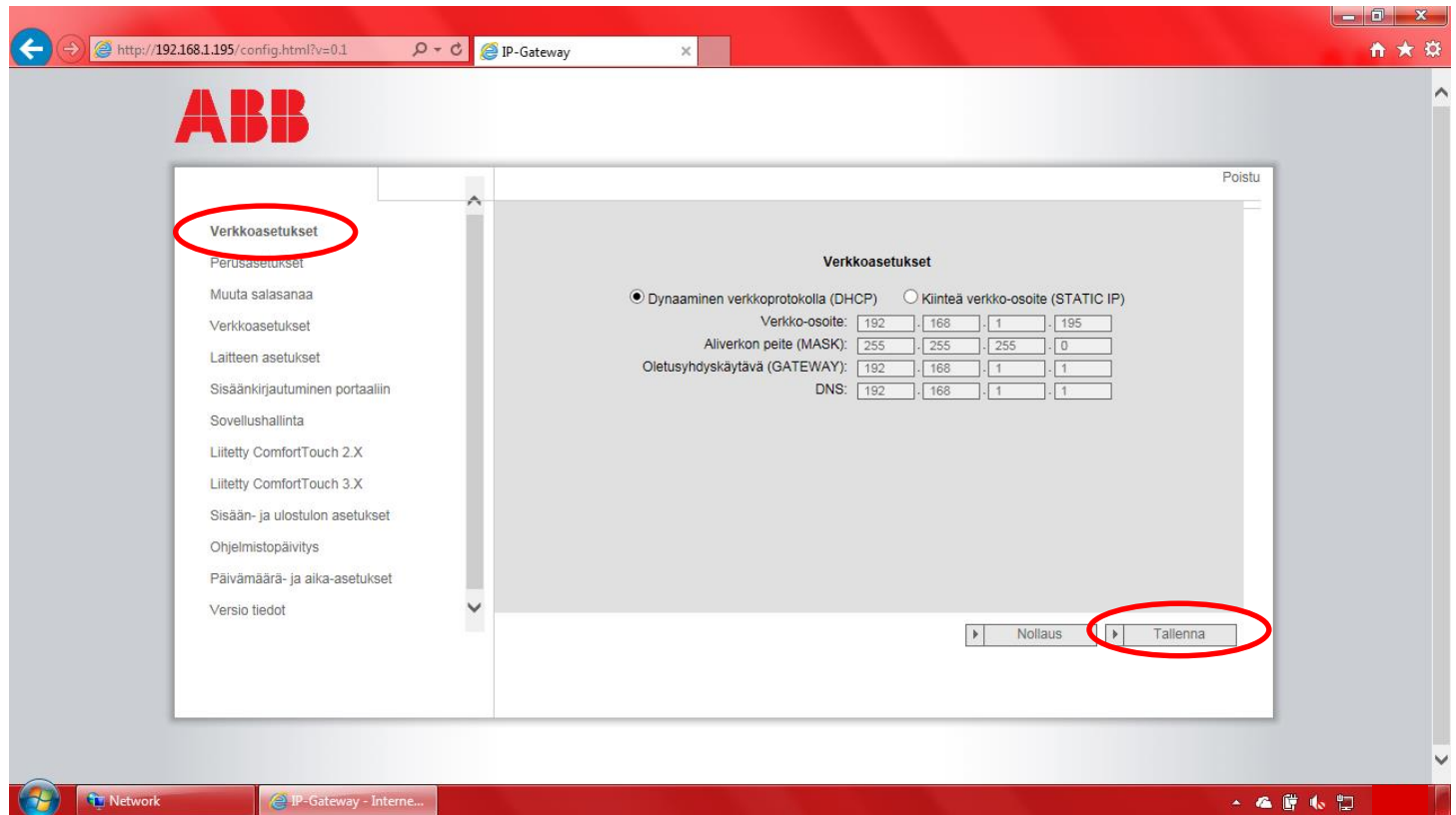


ABB-Welcome

Ovipuhelimen IP-Gatewayn käyttöönotto

Asetukset

Aika-asetukset

- Määritä oikea aikavyöhyke.
- Tallenna muutokset.

The screenshot shows the ABB IP-Gateway configuration interface. The browser address bar displays `http://192.168.1.195/config.html?v=0.1`. The main content area is titled "Päivämäärä- ja aika-asetukset" and contains the following configuration options:

- Päivämäärän ja ajan synkronointi: Internetaika (NTP) (dropdown menu)
- NTP-palvelin: pool.ntp.org (text input)
- Aikavyöhyke: Europe (dropdown menu)
- Finland (dropdown menu)
- Helsinki (dropdown menu)

The sidebar on the left lists various configuration categories, with "Päivämäärä- ja aika-asetukset" highlighted. At the bottom of the configuration area, there are two buttons: "Nollaus" and "Tallenna".

ABB-Welcome

Ovipuhelimen IP-Gatewayn käyttöönotto

Asetukset

Perusasetukset:

- Sisäinen aseman osoite.
- Sisäyksikön numero.
- Oletus ulkoinen asema
- Ulkoyksikön osoite.

- Omakotitalokohteessa ei yleensä tarvitse muuttaa näitä asetuksia.

The screenshot displays the ABB IP-Gateway configuration interface in a web browser. The browser's address bar shows the URL `http://192.168.1.195/config.html?v=0.1`. The page features the ABB logo at the top left. A navigation menu on the left lists various configuration categories, with 'Perusasetukset' (Basic Settings) highlighted in red. The main content area, also titled 'Perusasetukset', contains the following settings:

- Sisäinen aseman osoite: 1
- Oletus ulkoinen asema: 1
- Pääkoje/Lisäkoje: Pääkoje Lisäkoje

At the bottom right of the configuration panel, there are two buttons: 'Nollaus' (Reset) and 'Tallenna' (Save). The 'Tallenna' button is circled in red. Arrows indicate the flow from the 'Perusasetukset' menu item to the configuration panel and then to the 'Tallenna' button.

ABB-Welcome

Ovipuhelimen IP-Gatewayn käyttöönotto

Asetukset

Laitteen asetukset:

- Lisää ulkoyksikkö.

ABB

http://192.168.1.195/config.html?v=0.1# IP-Gateway

Poistu

Laitteen asetukset

Lisää laite Päivitä kameralista

Tunniste	Laitetyyppi	Laite tunniste	Nimi	Toinen lukko
1	Tasonsäätönäppäin		levelpushcall	

Network IP-Gateway - Interne...

ABB-Welcome

Ovipuhelimen IP-Gatewayn käyttöönotto

Asetukset

Lisää laite:

- Laitetyyppi:
Ulkoyksikkö
- Laitteen tunniste:
Ulkoyksikön osoite
- Nimi:
Tämä näkyy
puhelinsovelluksessa
- Tallenna muutokset.

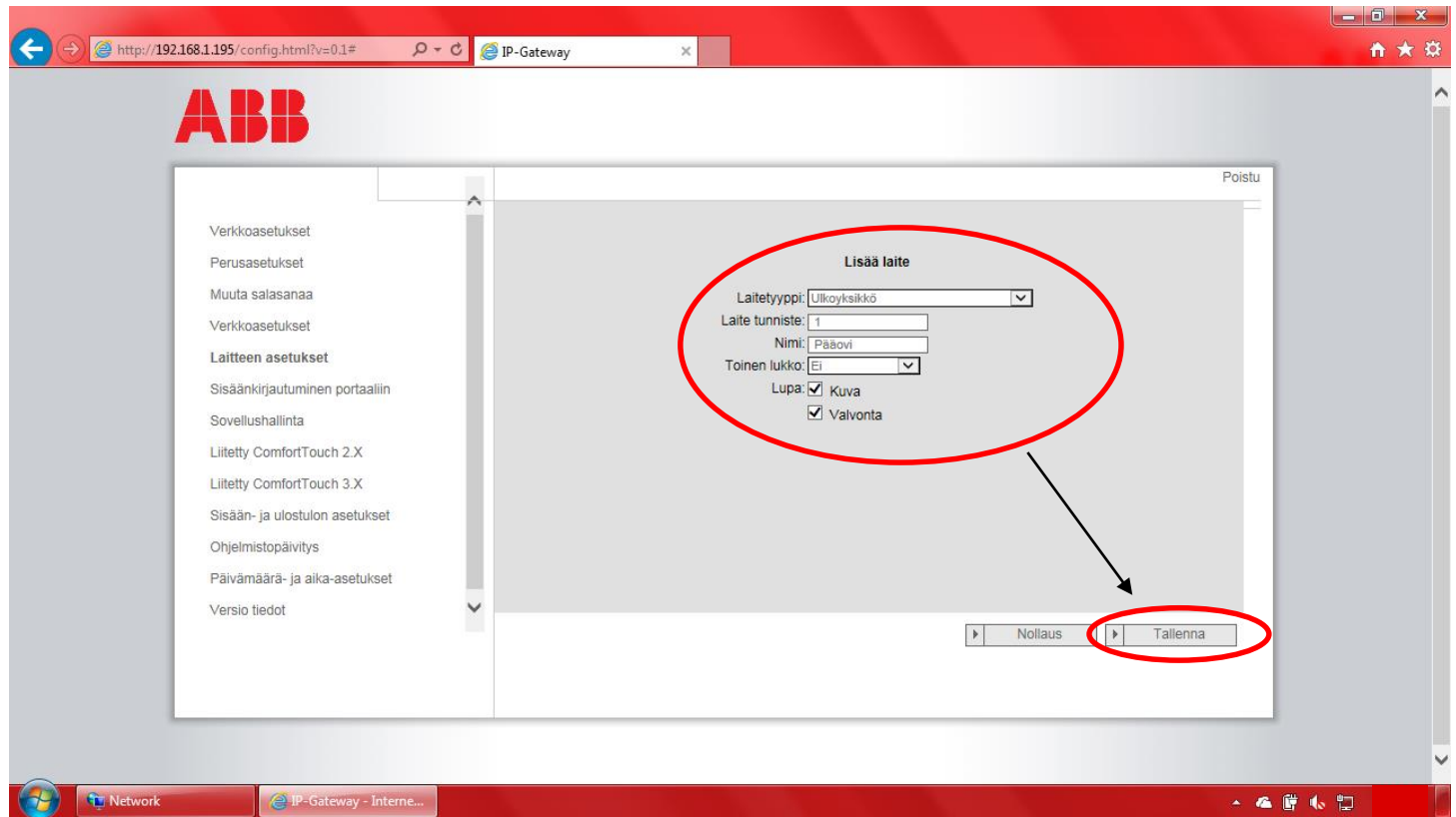


ABB-Welcome

Ovipuhelimen IP-Gatewayn käyttöönotto

Asetukset

Laitteen asetukset:

- Lisää ajoportin avauksen rele.

Tunniste	Laitetyyppi	Laite tunniste	Nimi	Toinen lukko
1	Tasonsäätönäppäin		levelpushcall	
2	Ulkoyksikkö	1	Pääovi	Ei

ABB-Welcome

Ovipuhelimen IP-Gatewayn käyttöönotto

Asetukset

(Ei pakollinen)

Lisää laite:

- Laitetyyppi:
Kytkin
- Laitteen tunnistus:
Releen M2305 osoite
- Nimi:
Nimi näkyy
puhelinsovelluksessa
- Aktivointi rele
toimilaitteen aikana
puhelun: Haluatko,
että relettä voi käyttää
puhelun aikana?
- Tallenna muutokset.

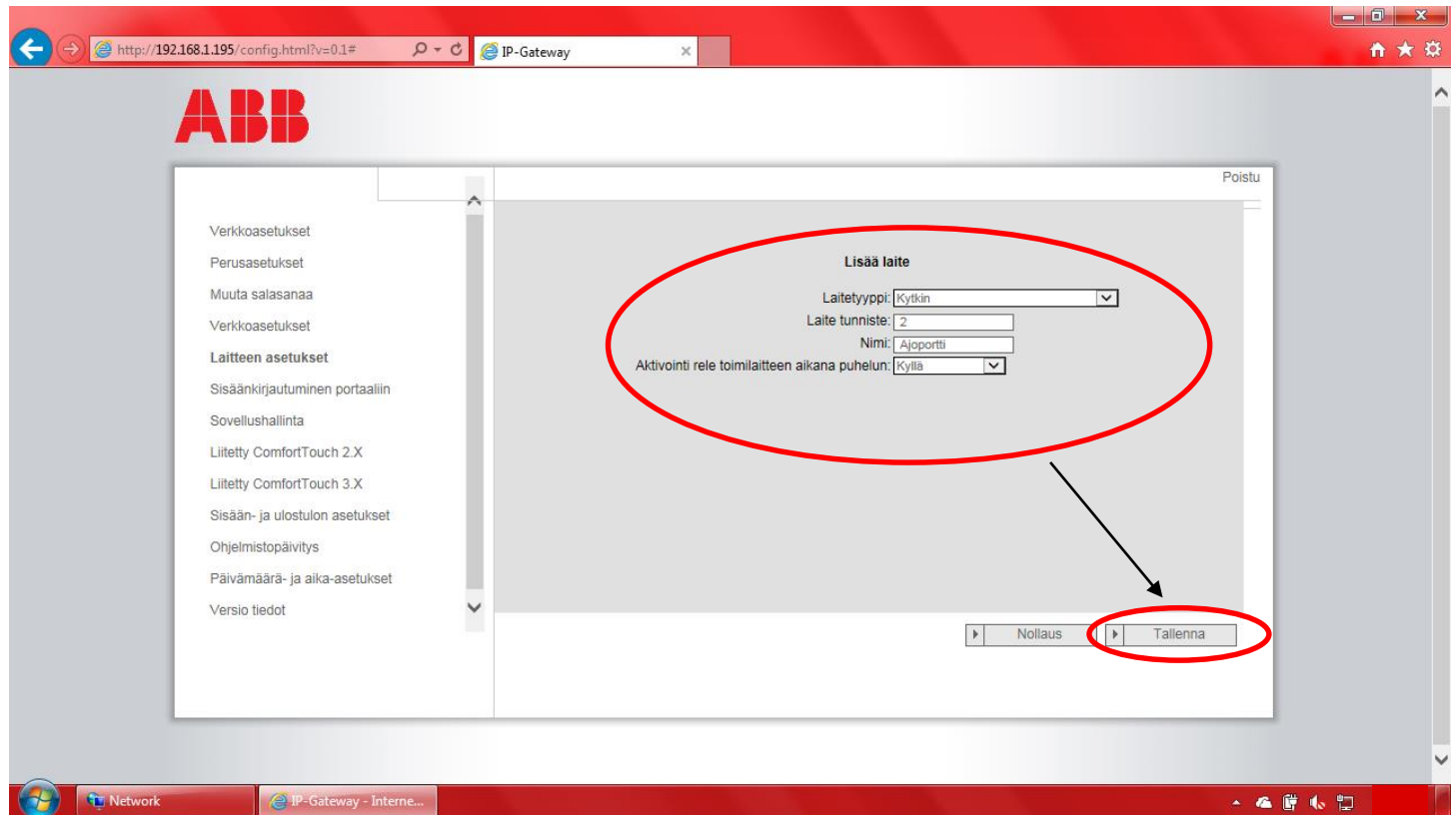


ABB-Welcome

Ovipuhelimen IP-Gatewayn käyttöönotto

Portaali

Sisäänkirjautuminen portaaliin:

- Syötä mybuildings.abb.com-portaaliin tekemäsi tunnukset
- Lisätietoja erillisessä ohjeessa (MyBuildings-portaali ppt)
- Valitse "Kirjautu".

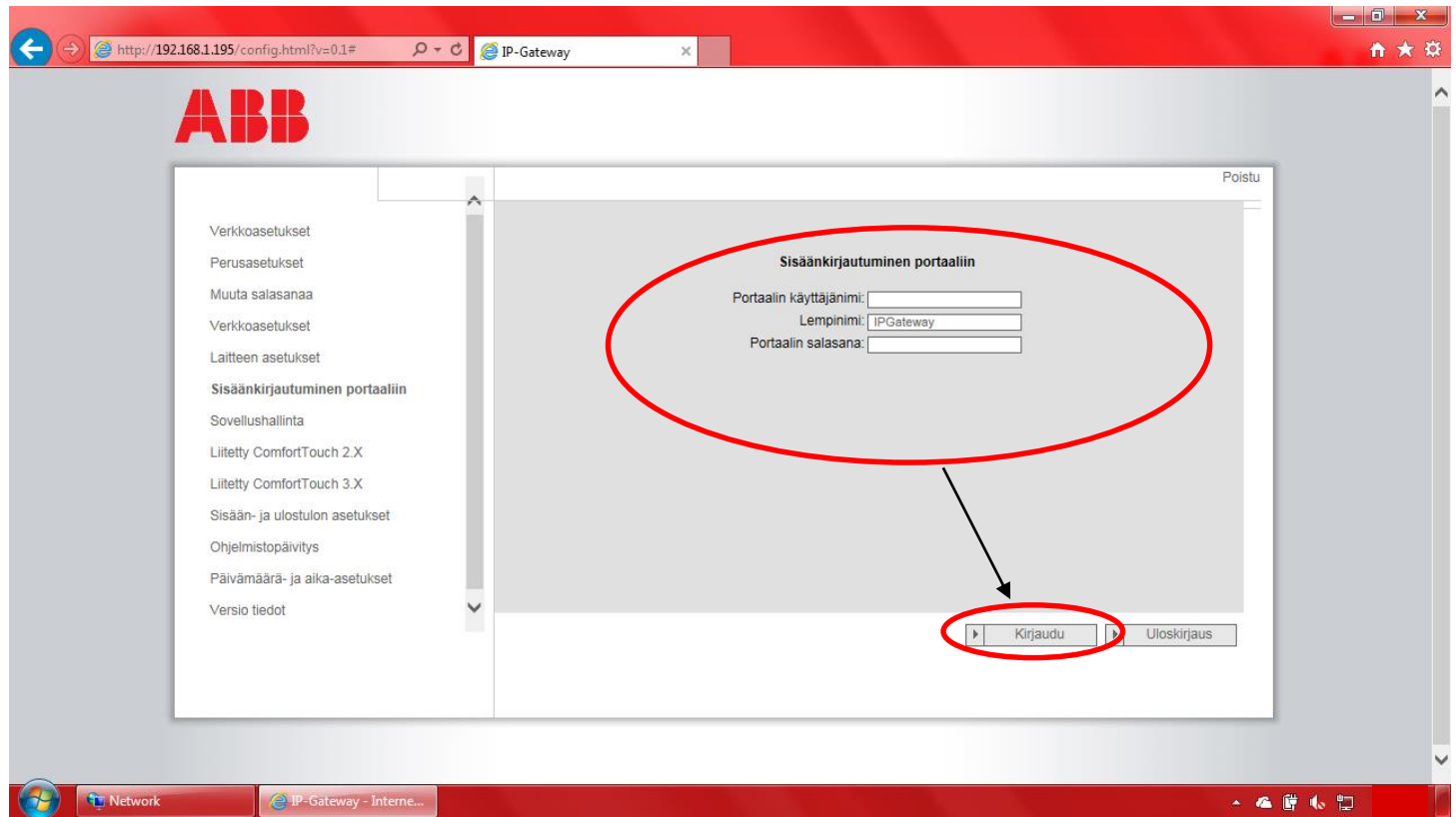


ABB-Welcome

Ovipuhelimen IP-Gatewayn käyttöönotto

Sovellus

Lataa sovellus:

- Sovellus löytyy Apple iOS ja Android-käyttöliittymille.
- Asenna sovellus puhelimellesi tai tablettillesi.

Apple iOS



<https://itunes.apple.com/fi/app/welcome-app/id1216724651?l=fi&mt=8>



Android



<https://play.google.com/store/apps/details?id=com.abb.welcome>



ABB-Welcome

Ovipuhelimen IP-Gatewayn käyttöönotto

Sovellus

Avaa sovellus:

- Syötä mybuildings.abb.com-portaaliin tekemäsi tunnukset tähän
- Lisätietoa erillisessä ohjeessa
- Keksi lempinimi (Alias) laitteellesi.
- Hyväksy ehdot.
- Kirjaudu sisään.

Sisäänkirjautuminen

Käytt.tili

Salasana

Alias

Akseptier lisensavtale for sluttkunde

Accept the terms Data Privacy

OSS

[Rekist. klikk. tästä!](#)

[Ohita](#)

ABB-Welcome

Ovipuhelimen IP-Gatewayn käyttöönotto

Sovellus

Avaa valikko:

- Vasemmasta ylänurkasta

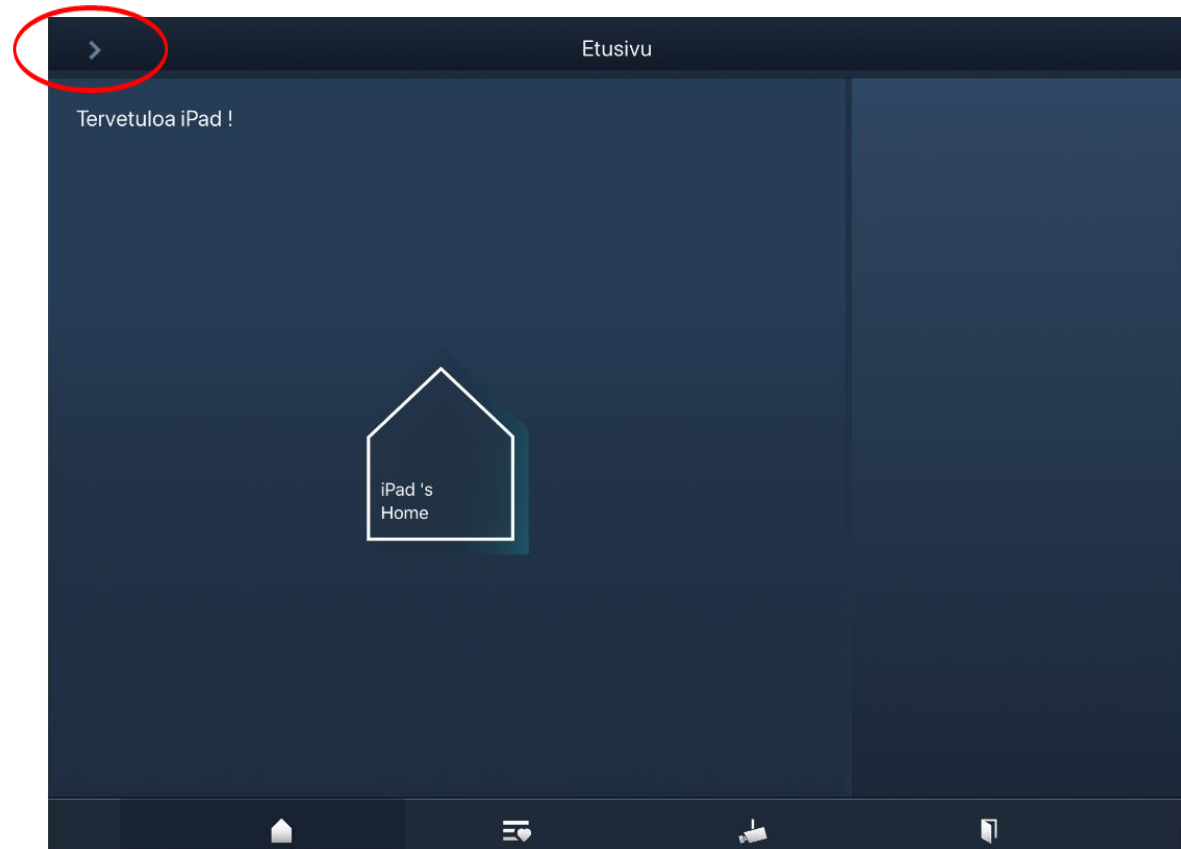


ABB-Welcome

Ovipuhelimen IP-Gatewayn käyttöönotto

Sovellus

Avaa valikko:

- Valitse "Laitteiden parinmuodostus"

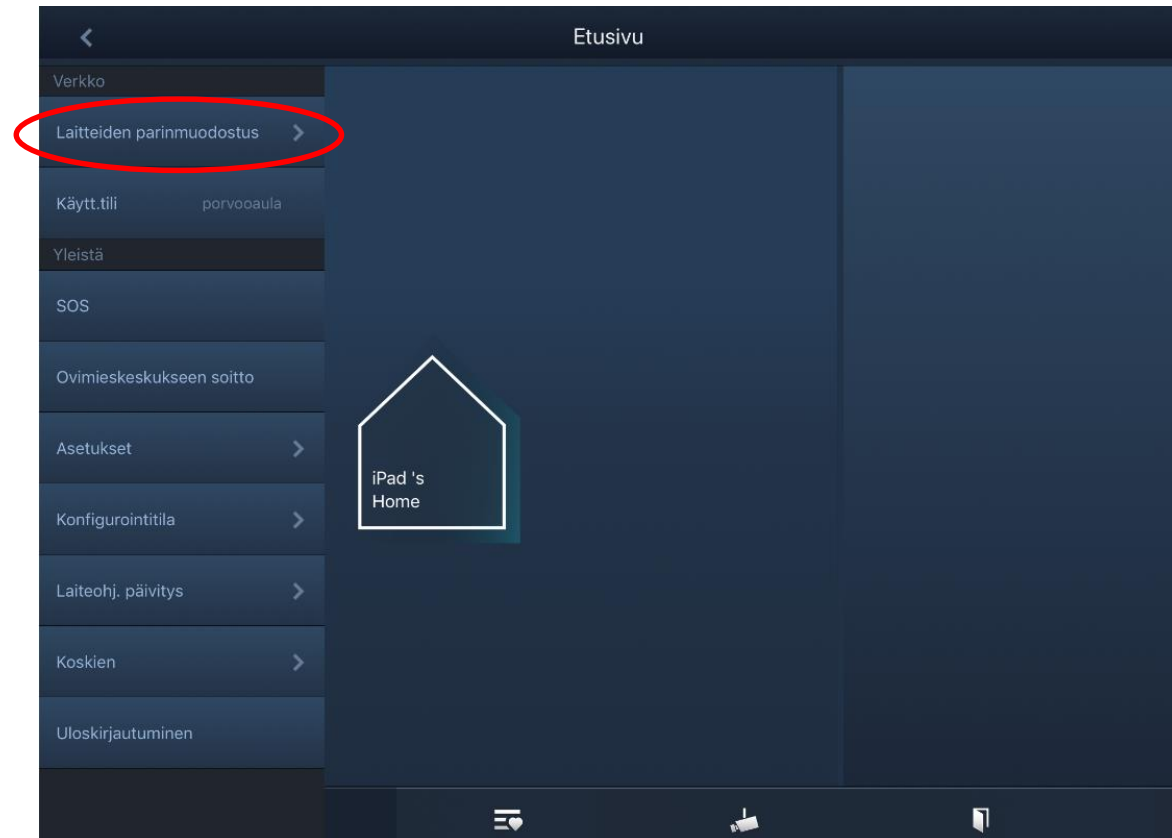


ABB-Welcome

Ovipuhelimen IP-Gatewayn käyttöönotto

Sovellus

Avaa valikko:

- Valitse "IP Gateway"

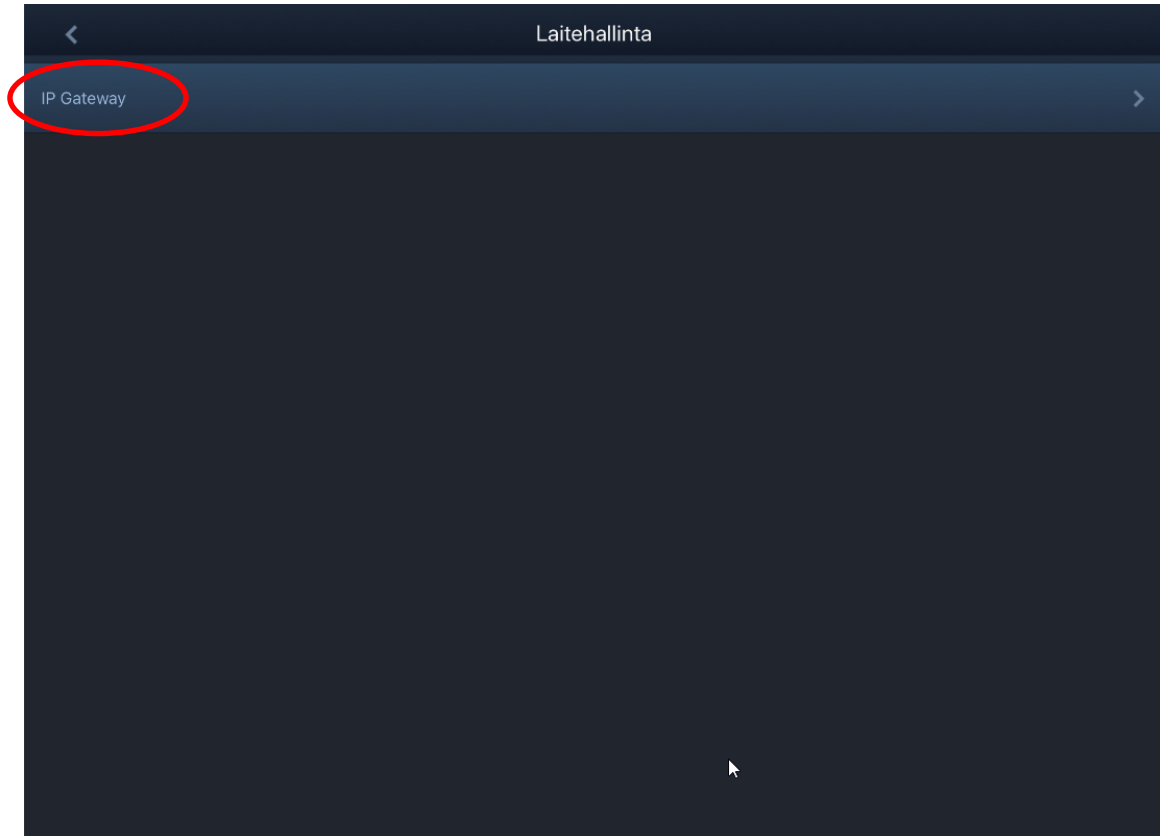


ABB-Welcome

Ovipuhelimen IP-Gatewayn käyttöönotto

Sovellus

Liitä IPGW:hen:

- Valitse haluamasi IPGW
- Integrity token (eheyskoodi) -numeroa tarvitset hetken päästä.

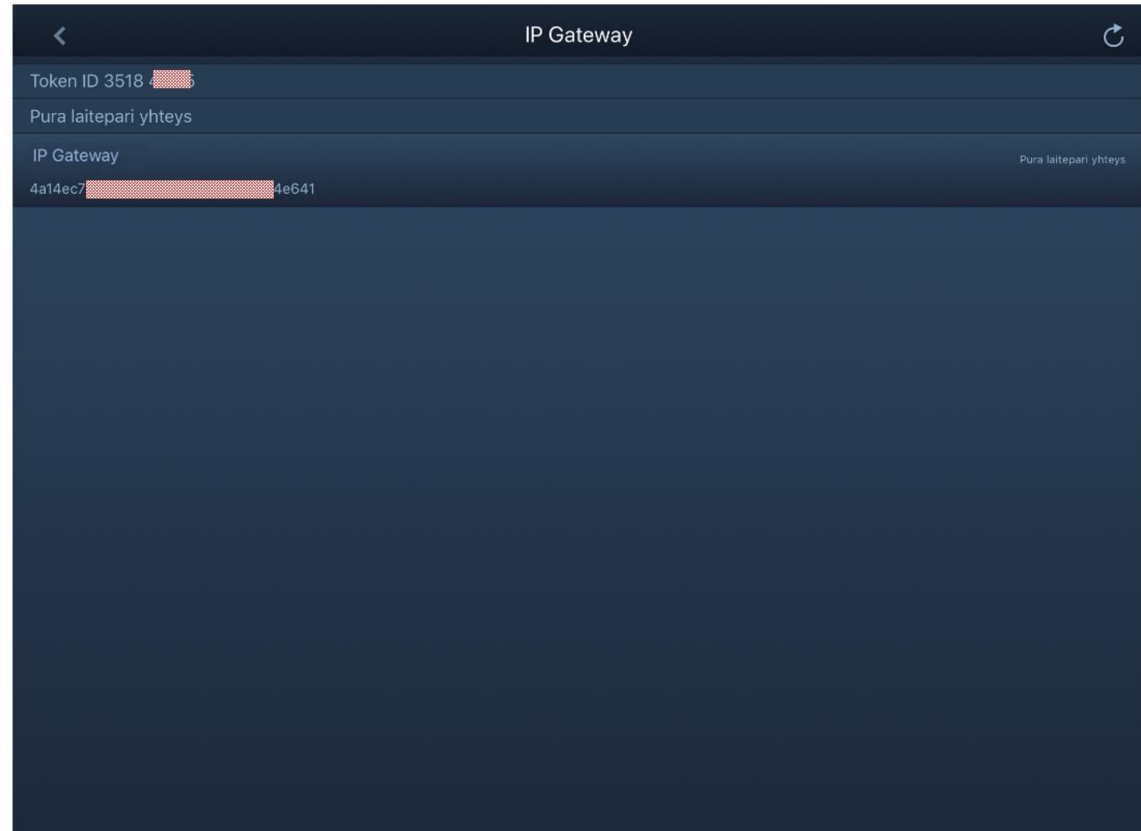


ABB-Welcome

Ovipuhelimen IP-Gatewayn käyttöönotto

Sovellus

Liitä IPGW:hen:

- Vahvista laitepari pyynnön lähetyks

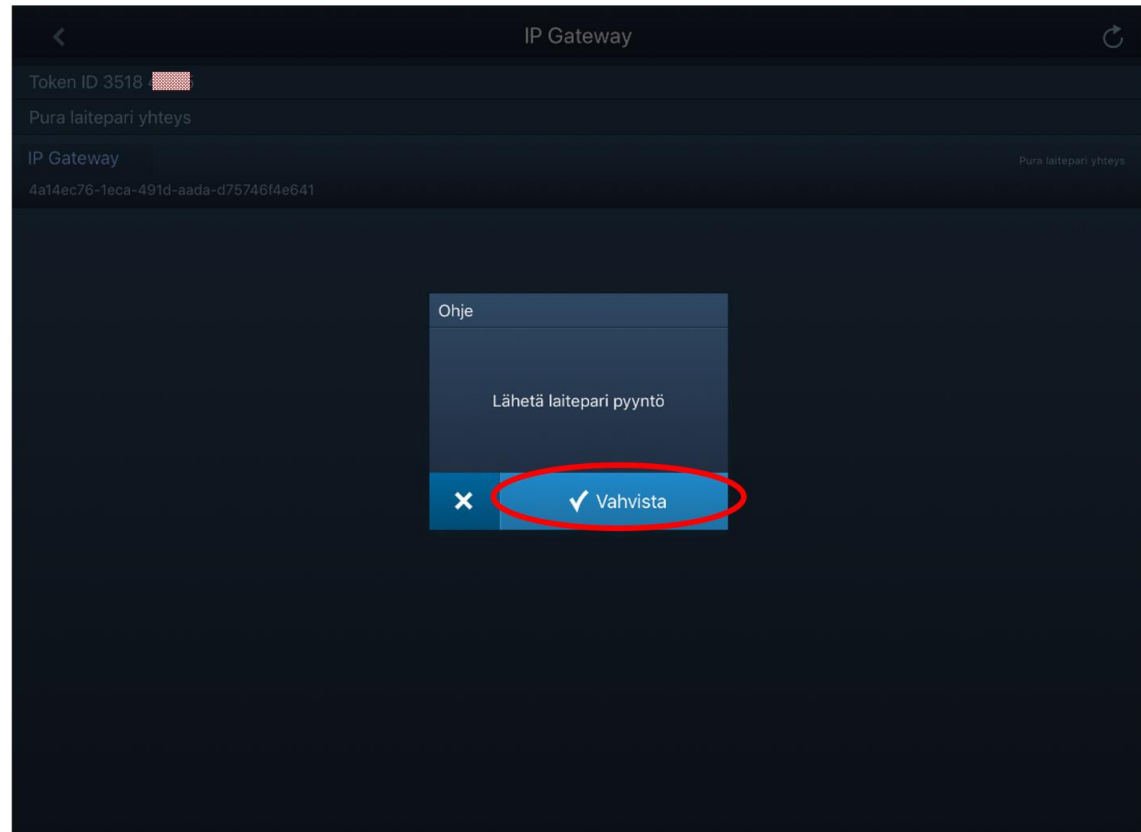


ABB-Welcome

Ovipuhelimen IP-Gatewayn käyttöönotto

Portaali

Vahvista liittäminen:

- Lähetetty pyyntö näkyy kohdassa "Sovellushallinta".
- Tarvittaessa valitse "Päivitä"
- Valitse haluamasi laitteen kohdalta "Kahva".

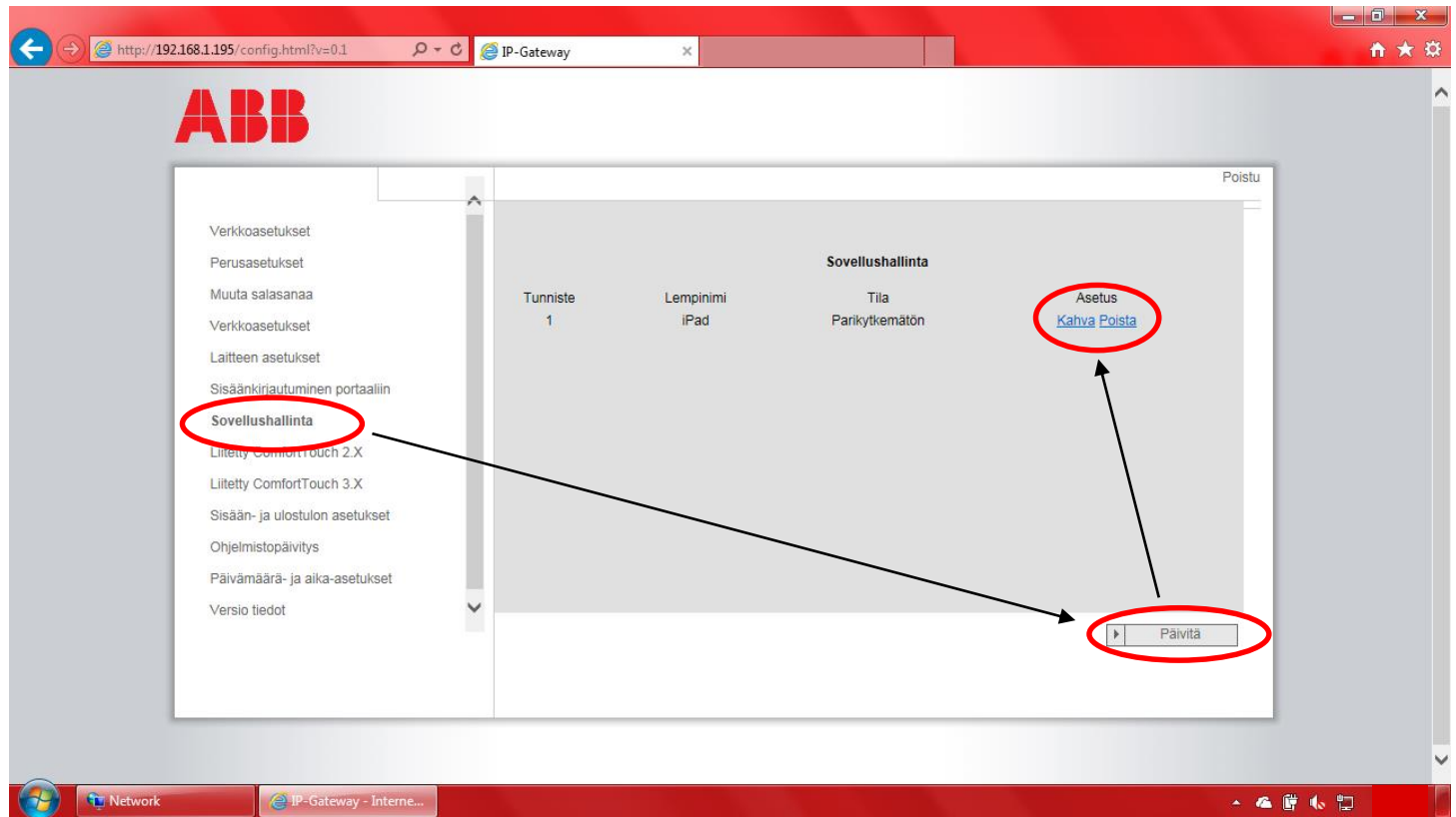


ABB-Welcome

Ovipuhelimen IP-Gatewayn käyttöönotto

Portaali

Oikeudet:

- Valitse oikeudet kyseiselle käyttäjälle.
- Tallenna muutokset.

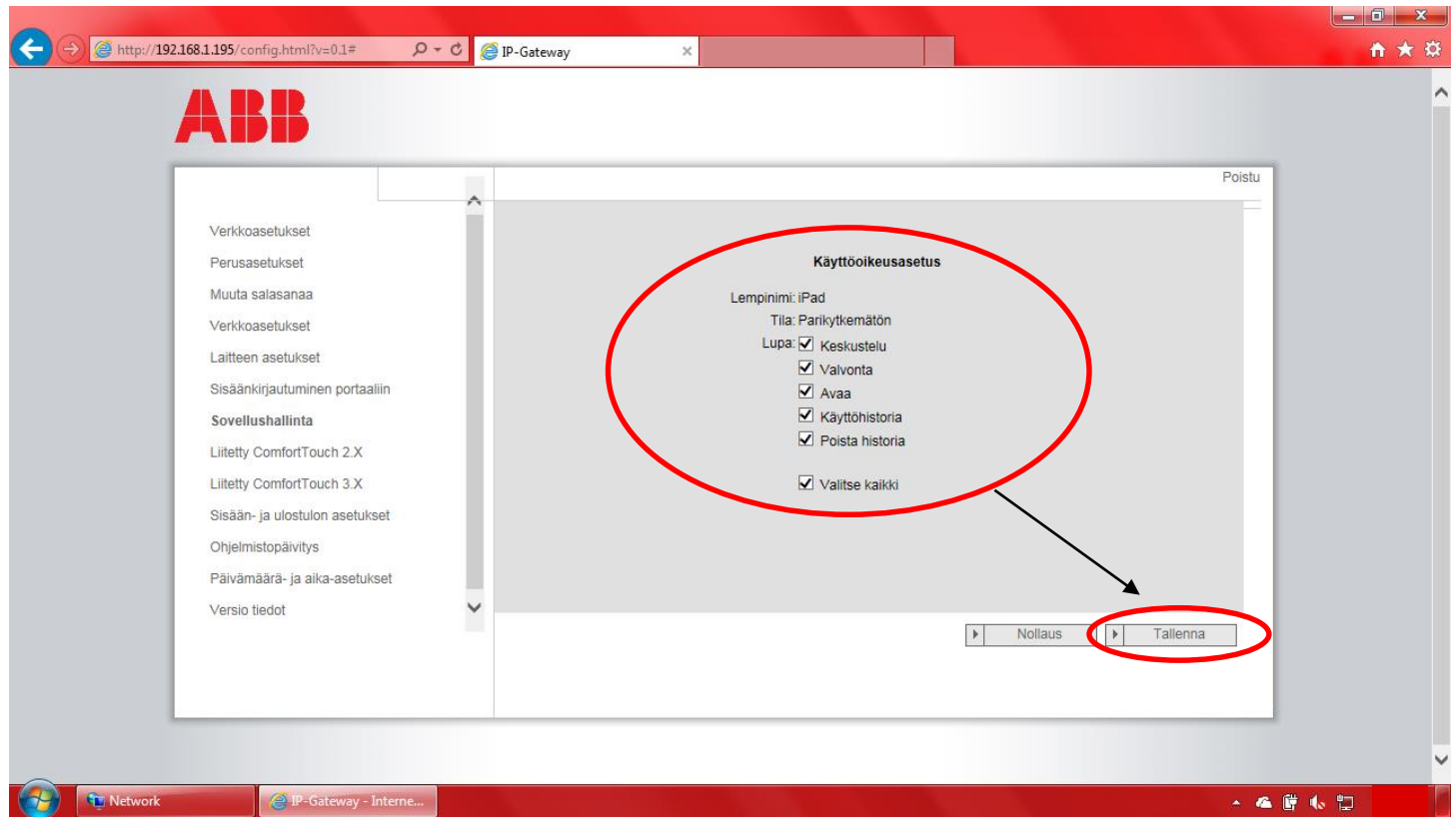


ABB-Welcome

Ovipuhelimen IP-Gatewayn käyttöönotto

Portaali

Vahvistus:

- Syötä Eheyskoodi/ Integrity token.
- Valitse "Vahvista"

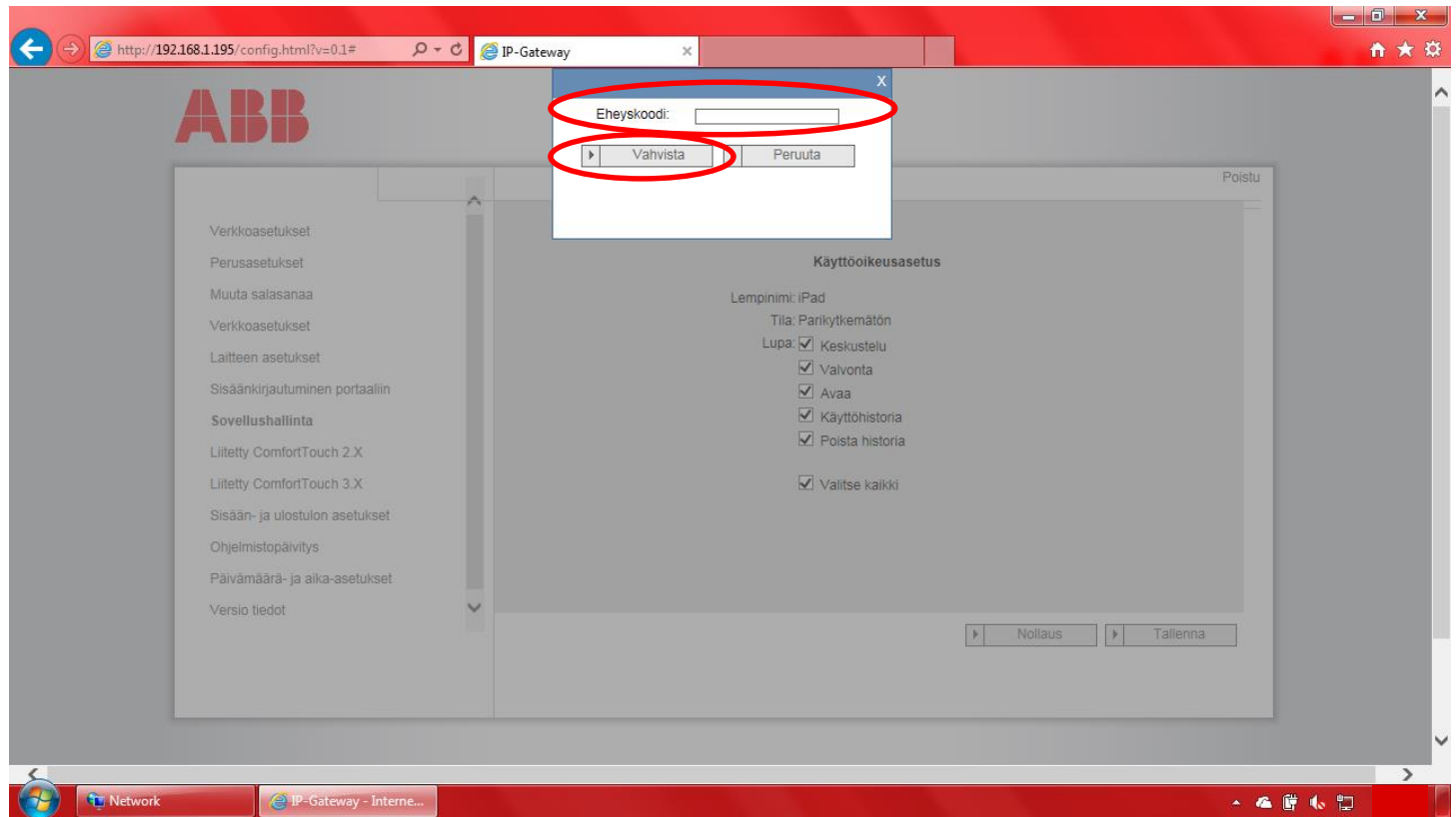


ABB-Welcome

Ovipuhelimen IP-Gatewayn käyttöönotto

Sovellus

Toiminnan testaus:

- Valitse ulkoasema

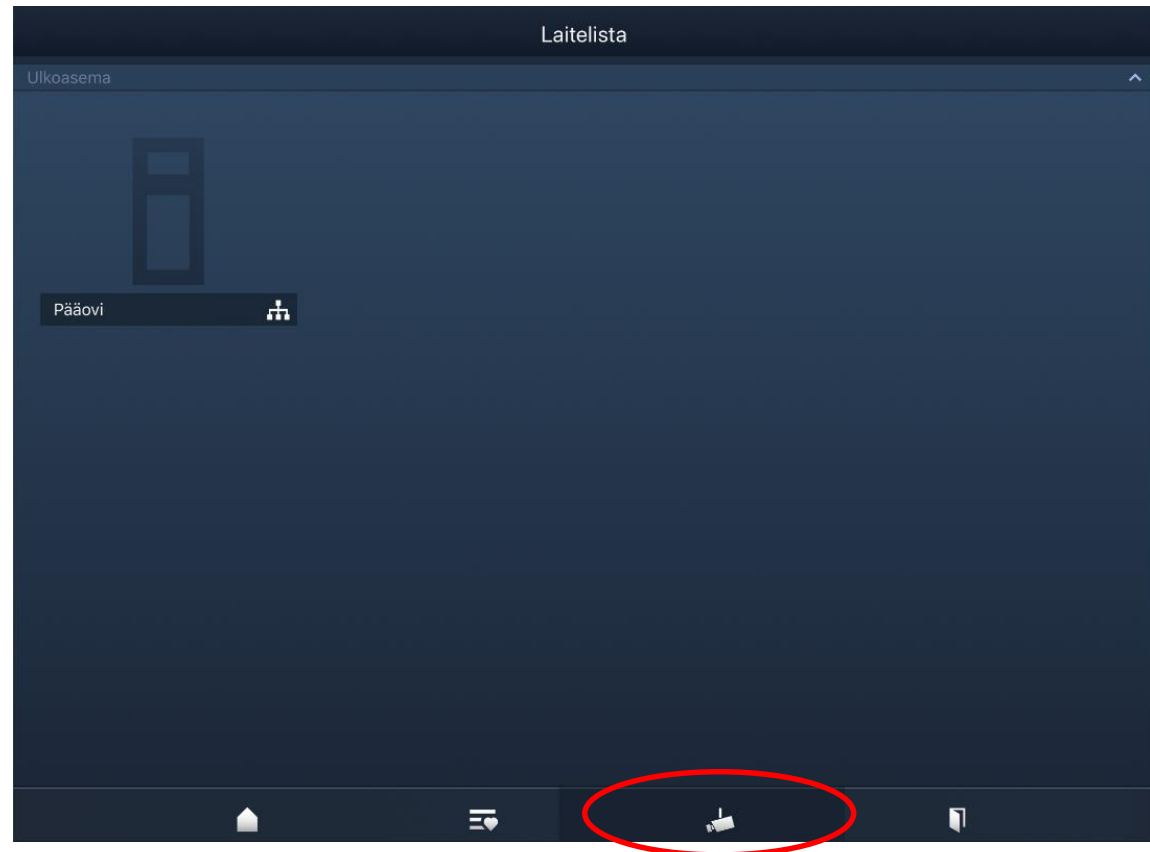


ABB-Welcome

Ovipuhelimen IP-Gatewayn käyttöönotto

Sovellus

Toiminnan testaus:

- 1 = Oven avaus, pyyhkäise kuvaketta ylöspäin
- 2 = Lopetus
- 3=Mykistys

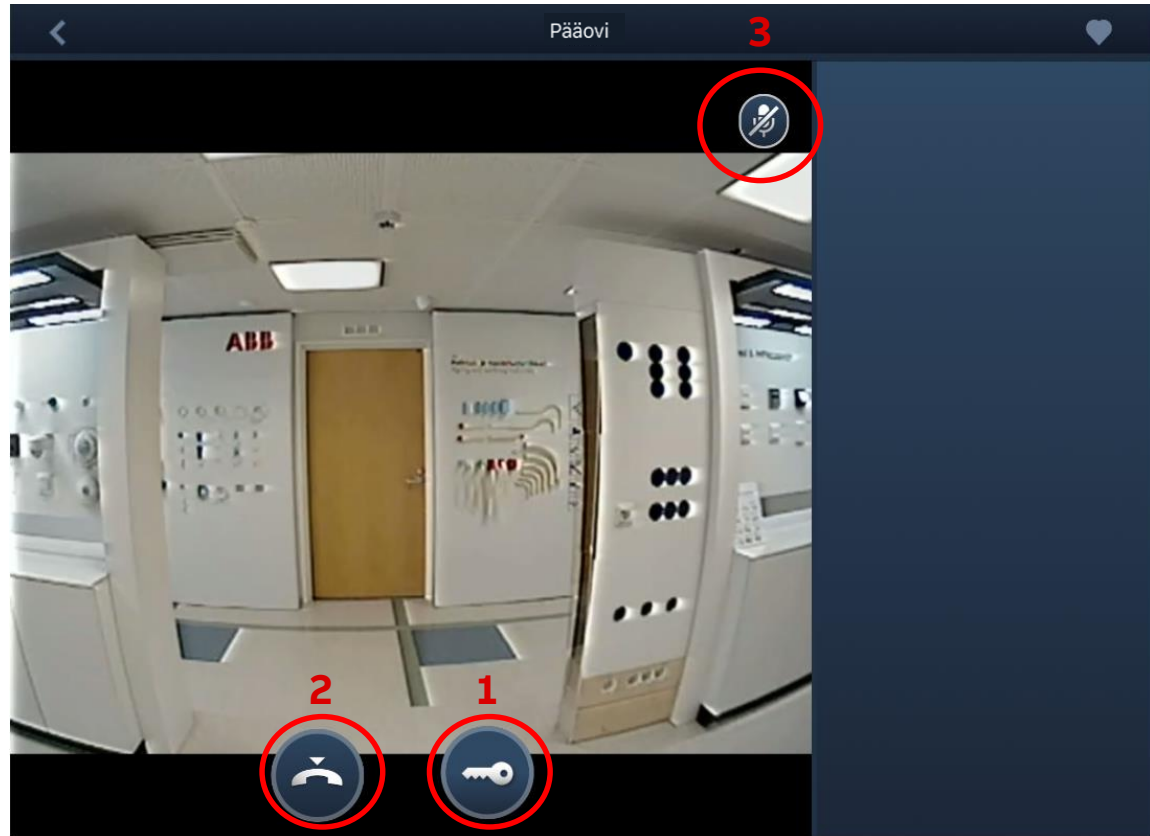


ABB-Welcome

Ovipuhelimen IP-Gatewayn käyttöönotto

Sovellus

Toiminnan testaus:

- Valitse rele

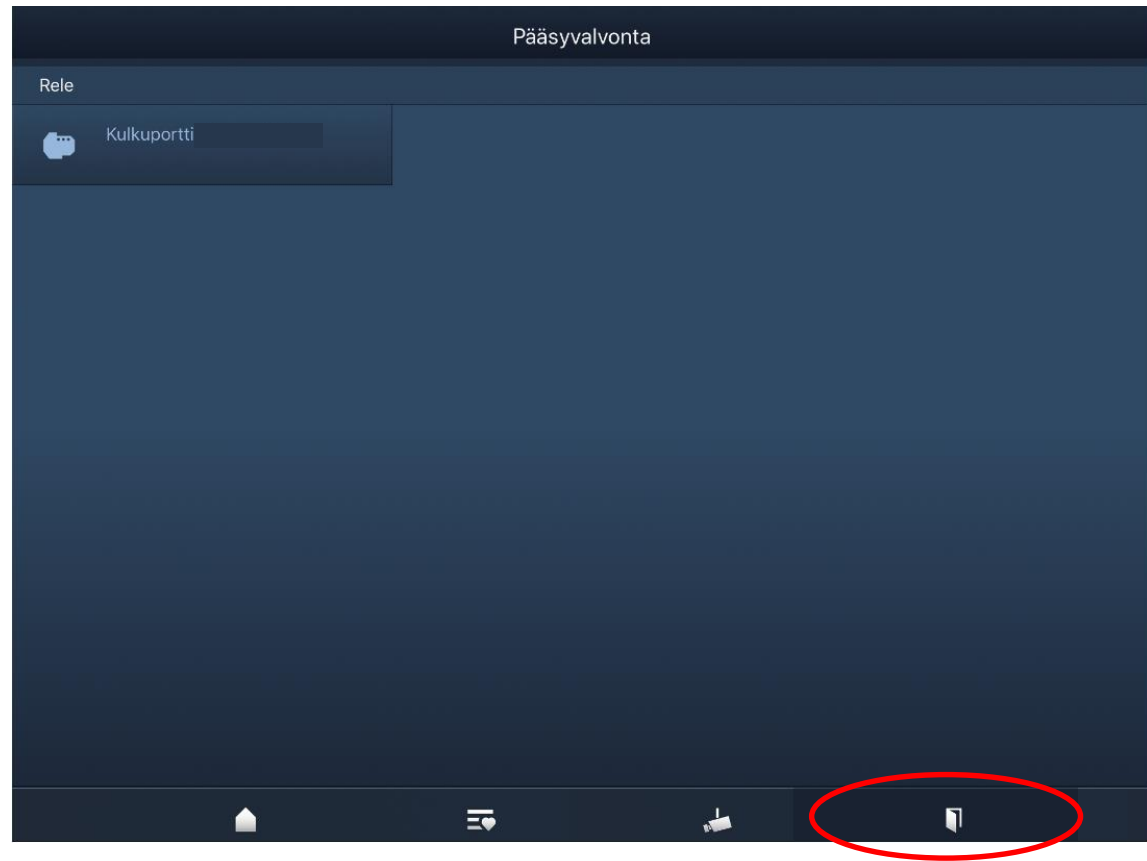


ABB-Welcome

Ovipuhelimen IP-Gatewayn käyttöönotto

www.asennustuotteet.fi



Asiakaspalvelukeskus

Kun tarvitset lisätietoa, teknistä apua tai haluat tehdä tilauksen, asiantunteva henkilöstömme on apunasi.

Asiakaspalvelukeskus

Voit olla asiakaspalvelukeskukseen yhteydessä kaikissa ABB:n tuote- ja palveluasioissa kuten huolto, korjaus, tuotemyynti, tekninen tuki, päivystys, takuuasiat ja tilaukset.

Ota yhteys asiakaspalvelukeskukseen, mikäli et tiedä oikeaa tai et tavoita tuttua yhteyshenkilöäsi. Olemme tavoitettavissasi 24/7. Voit myös jättää meille soittopyynnön.

Puhelin: 010 22 21999

Sähköposti: palvelukeskus@fi.abb.com

Yhteydenottolomake: [Avaa lomake tästä](#)

ABB