

PROCONTROL P14

DE581 D

Prozessbedienstation PBS30 - Prozessführung



Kursziel

Es ist das Kursziel den Teilnehmern das notwendige Grundwissen über die Funktionalität der Prozeßbedienstation PBS30 zu vermitteln.

Lernziele

Nach Abschluß des Kurses verfügen die Teilnehmer über die Fähigkeit, die Prozeßbedienstation PBS30 zur Prozeßführung zu nutzen.

Zielgruppe

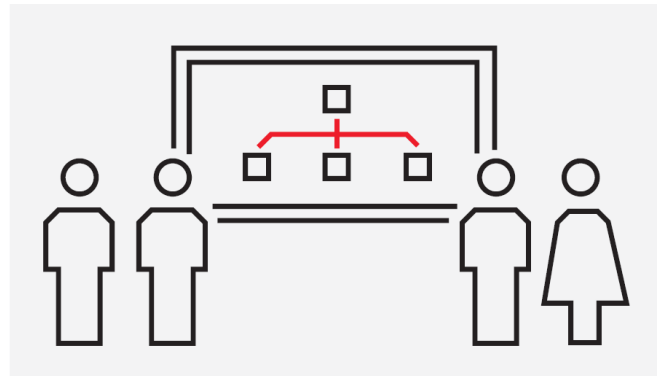
Bediener, Schichtführer

Voraussetzungen

Grundwissen über Kraftwerksautomatisierung und Erfahrung mit moderner Kraftwerksleittechnik und Kurs DE561.

Inhalte

- Systemarchitektur
Hardware, Software
- Benutzeroberfläche
Prozeßführungsfunktionen
Systemzugang, Bildanwahl/Navigation
- Prozeßführungsfunktionen
Anzeige von Prozeßinformationen,
Prozeßbedienung
- Optionen
Großbildprojektion, Video-Integration,
anlagenspezifische
Hardwarekomponenten
- Dokumentation
Handhabung der Online-Dokumentation
- Übungen



Kurstyp

Präsentationen/Vortrag, Diskussion, praktische Übungen.

Kursdauer

2 Tage

Kursbeschreibung

PROCONTROL P14

DE581 D

Prozessbedienstation PBS30 - Prozessführung



Agenda

Tag 1	Tag 2
<ul style="list-style-type: none">• Einführung• Systemkonfiguration• Benutzeroberfläche, Layout, Menüs• Trainingssystem• Überwachungsfunktionen• Bildauswahl• Übungen PBS30	<ul style="list-style-type: none">• Bildnavigation• Bild Inhalte• Allgemeiner Anwendung• Online-Dokumentation• Übungen PBS30• Weitere Fragen

Adresse

ABB AG
Power and Water
Kallstadter Straße 1

D - 68309 Mannheim

Kontakt

Siegmar Hansch
Telef.: +49 612 381 7725
Fax: +49 621 381 4737
E-Mail: siegmar.hansch@de.abb.com
www.abb.com