

INSTALLATION AND MAINTANANCE INSTRUCTIONS

# RPHBALANCEKIT-1, RPHBALANCEKIT-2, RPHBALANCEKIT-3



**HAZARDOUS VOLTAGE.  
WILL CAUSE SEVERE  
INJURY OR DEATH.**

Turn OFF power supplying this equipment before working inside.

Please read these instructions completely before installing or removing device. Improper installation could be hazardous to personnel and/or equipment.

**Kit Contains**

Phase strap left	6
Phase strap right	6
1/4-20 Hex Nuts	12
5/16-18 Hex-Nuts	12
5/16 Flat washer	12
5/16 Spring Lock-washer	12

**NOTE:** Use hardware in the kit as required if not available in the meter module.

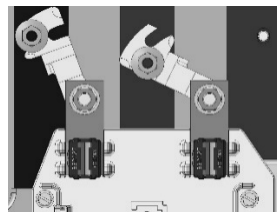
**Instruction**

1. Turn OFF power supplying the equipment
2. Remove the meter-cover and meter where the phase strap installation will be done
3. Install the left and right brackets to line side of the meter
4. Rotate the phase strap to the intended vertical busbar and slide the phase strap under the loosened nut.

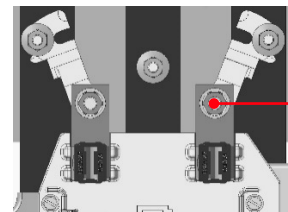
**Note:** Left phase balance strap 1 can be swiped between PH-A and PH-B. Right phase balance strap can be swiped between PH-B and PH-C.

5. Using the 5/16 hardware , fasten the strap to the line-side of the meter. Torque to 170 in-lbf.
6. Using the 1/4 Hex-Nut, fasten the strap to the vertical busbar. Torque to 70 in-lbf.

Straps on PH-A and PH-B

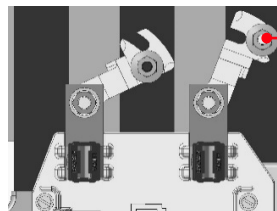


Straps on PH-A and PH-C



Torque 170 in-lbf

Straps on PH-B and PH-C



Torque 70 in-lbf

# RPHBALANCEKIT-1, RPHBALANCEKIT-2, RPHBALANCEKIT-3



**TENSIÓN PELIGROSA.  
PROVOCARÁ LESIONES  
GRAVES O LA MUERTE.**

Desconecte la alimentación eléctrica de este equipo antes de trabajar en su interior.

Lea atentamente estas instrucciones antes de instalar o retirar el dispositivo. Una instalación incorrecta podría resultar peligrosa para el personal y el equipo.

## El kit contiene

Correa de fase izquierda	6
Correa de fase derecha	6
Tuercas hexagonales de 1/4-20	12
Tuercas hexagonales de 5/16-18	12
Arandela plana de 5/16	12
Arandela de seguridad de 5/16	12

**NOTA:** Utilice los herrajes del kit según sea necesario si no están disponibles en el módulo del medidor.

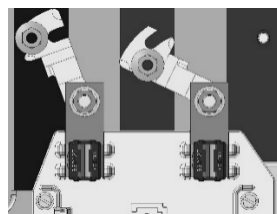
## Instrucciones

1. Desconecte la alimentación del equipo.
2. Retire la cubierta del medidor y el medidor donde se realizará la instalación de la correa de fase
3. Instale los soportes izquierdo y derecho al lado de la línea del medidor
4. Gire la correa de fase hasta la barra colectora vertical prevista y deslícela por debajo de la tuerca aflojada.

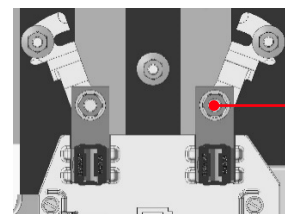
**Nota:** La correa de balanceo de fase izquierda 1 puede deslizarse entre PH-A y PH-B. La correa de balanceo de fase derecha puede deslizarse entre PH-B y PH-C.

5. Utilizando los herrajes de 5/16, fije la correa al lado de la línea del medidor. Apriete a 170 pulg/lbf.
6. Con la tuerca hexagonal de 1/4, fije la correa a la barra colectora vertical. Apriete a 70 pulg/lbf.

Correas en PH-A y PH-

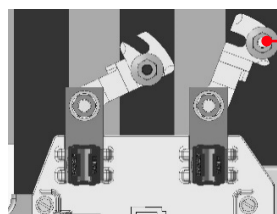


Correas en PH-A y PH-C



Par de 170 pulg/lbf

Correas en PH-B y PH-C



Par de 70 pulg/lbf