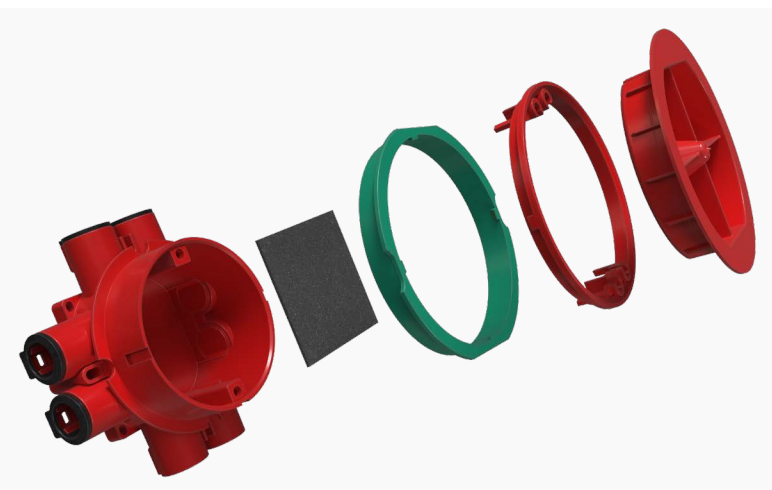


INSTALLATIONSANVISNINGAR

AU70FR brandklassad takdosa för IE30/IE60

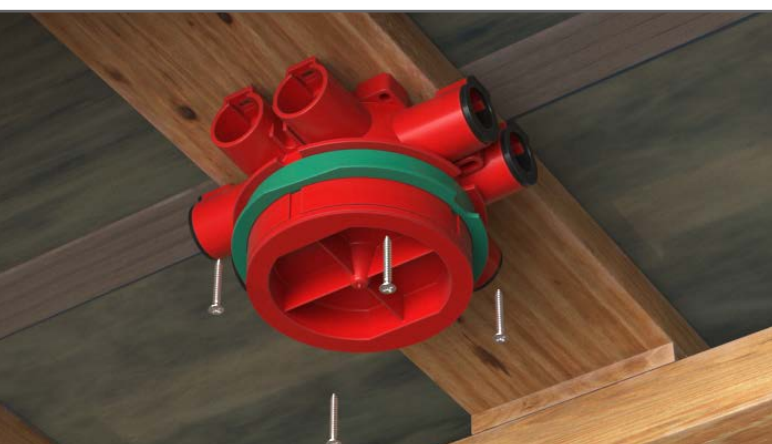


Den brandklassade takdosa AU70FR kan installeras i tak godkända för brandklass EI30 och EI60: brandklassat gipsskivetak enligt testrapporten (Eurofins Expert Services: LETTER NO EUFI29-19003068-T2). Den brandklassade takdosa kan installeras i både bärande och icke-bärande takstrukturer, och kan användas med både i mellangolv (tak/golv) och i tak. Dosans brandhårdighet har testats enligt SS-EN 1365-2:2014, SS-EN 13501-2:2016 och SS-EN1363-1:2012.

Dosan fästs vid basen med fyra skruvar. Monteringshålet görs med hålsåg. Hålets diameter får inte överstiga 86 mm. Dosan måste installeras centrerat i hålet, och det borrade hålet får inte efter-bearbetas vid installationen. Vid installationen måste man lämna kvar isolering ovanpå dosan som matchar konstruktionen på det gällande bjälklaget.

Med hjälp av gröna distansringen och den röda adapterringen, som båda levereras med dosan, anpassar man dosan så den hamnar i jämnhöjd med undersidan på de gipsskivor som används. Den gröna distansringen används i tak med enkla skivor (12,5 mm). Ta bort distansringen om taket har dubbla skivor (2 × 12,5 mm). Om skivorna är 15 mm tjocka måste även den röda adapterringen användas. Med adapterringen i det första läget bygger den 2,5 mm (för 1 × 15 mm-skiva) och i det andra läget 5 mm (för 2 × 15 mm skiva).

Installation



01 Dosan fästs vid basen med fyra skruvar.



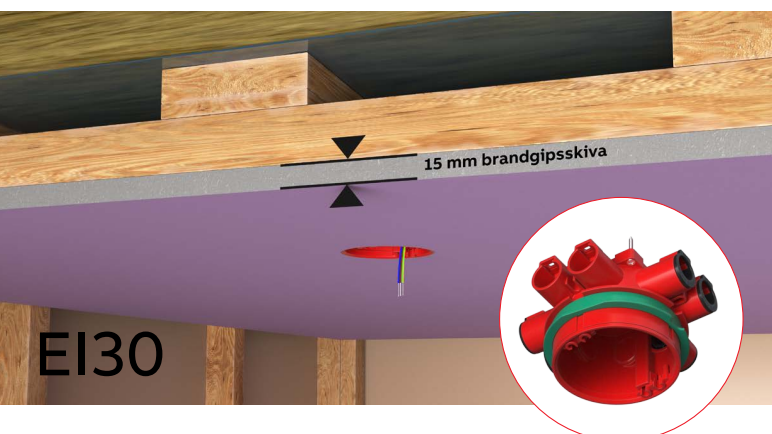
02 Anslutning.



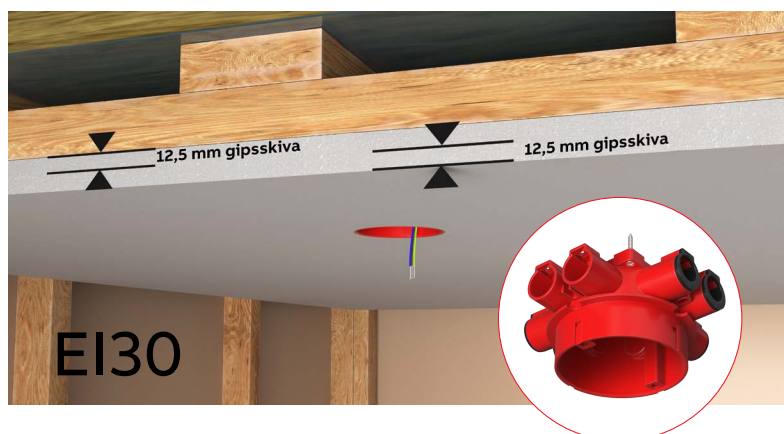
03 Monteringshålet görs med hålsåg. Hålets diameter får inte överstiga 86 mm.



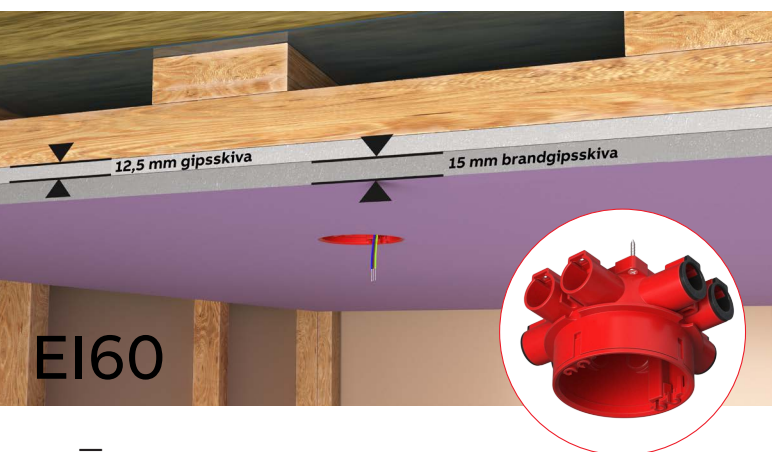
04 Dosan måste installeras centrerat i hålet, och det borrarade hålet får inte efter-bearbetas



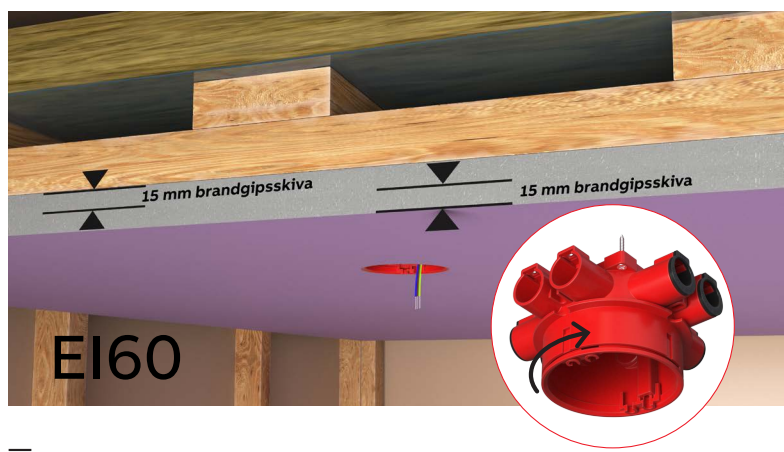
05 Installation i ett EI30-brandklassat tak (1 x 15 mm brandklassad gipsskiva). Använd den gröna distansringen samt den röda adapterringen i det första läget (ger 2,5 mm).



06 Installation i ett EI30-brandklassat tak (2 x 12,5 mm gipsskivor). Avlägsna både den gröna distansringen och den röda adapterringen.



07 Installation i ett EI60-brandklassat tak (1 x 12,5 mm gipsskiva och 1 x 15 mm brandklassad gipsskiva). Använd enbart den röda adapterringen monterad i det första läget (ger 2,5 mm).



08 Installation i ett EI60-brandklassat tak (2 x 15 mm brandklassade gipsskivor). Använd enbart den röda adapterringen monterad i det andra läget (ger 5 mm).