

ONE20

Koteloitu kytkin kaikkiin sovelluksiin



ONE20 - Ainoa koteloitu kytkin, jonka ikinä tarvitset
Vaivatonta!



Täysin vesitiivis rakenne (IP67)



Turvalukitus



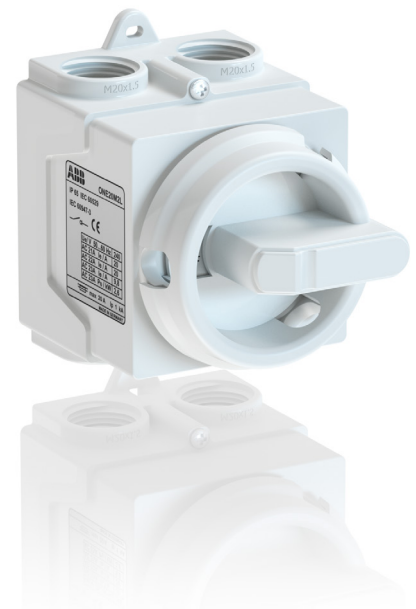
Kaikkiin lämpötila- ja sääolosuhteisiin



Ilmatiivis kotelo pitää lian ja pölyn poissa



UV-suojattua ja vanhenemista kestävä materiaalia



Yksinkertainen ja kestävä 2-napainen kytkin

Lajimerkki: ONE20M2W

Snro: 36 387 50

Terminen virta: Ith 20 A

Mitat: leveys 65 mm, korkeus 92 mm, syvyys 84 mm

Väri: valkoinen

Luotettavaa suorituskykyä sisä- ja ulkotiloissa

Kestävä ja vesitiivis (IP67) kotelointi

Hajoamaton

Sisäänrakennettu ominaisuus estää ylijohjautumisen

Tehtaalla testattu ja hyväksytty

Jokainen kytkin on hyväksytysti testattu tehtaalla ennen toimitusta

Turvalukitus

Lukittavissa kolmella riippulukolla (OFF-asennossa), joilla taataan työskentelevän huoltohenkilöstön turvallisuus

Nopea ja luotettava asennus

- Yksinkertainen asennus ja näppärät johtoliitokset ja holkit (sisältyvät toimitukseen)
- Ei tarvita koulutusta tai asennusohjeita
- Pieni koko säästää tilaa



ONE20FI 16-01 1SCC340008K1801

Tekniset tiedot

Tekniset tiedot standardin IEC 60947-3 mukaisesti

			ONE20M2W	
Napaluku				2
Syöksyjännitekestoisuus, Uimp			kV	6
Nimellinen jännite, Ue			V	240
Nimellinen eristysjännite		Likaantumisaste 3	V	690
Terminen nimellivirta ja nimellinen käyttövirta AC20/DC20	Ympäristön lämpötila 40°C		A	20
Nimellinen käyttövirta, AC-21A ja AC-22A		240V	A	20
Nimellinen käyttövirta ja moottoriteho, AC-23A		230V	A/kW	9.8/2.6
Ehdollinen nimellisoikosulkuvirta, I _p (r.m.s.), sulakkeiden kanssa			kA	1
Maksimi sulakekoko			A	20
Kaapelikoko	Kupari		mm ²	0.5-4
Kaapelin halkaisija			mm	7-12

ABB Oy

PL 182

00381 Helsinki

Puh: 010 22 11

Faksi: 010 22 22010

ABB Oy

PL 612

65101 Vaasa

Puh: 010 22 11

Faksi: 010 22 43419

www.abb.com

Power and productivity
for a better world™

