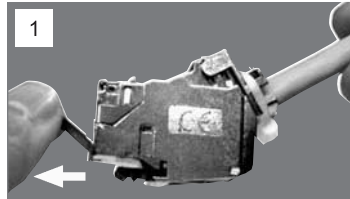
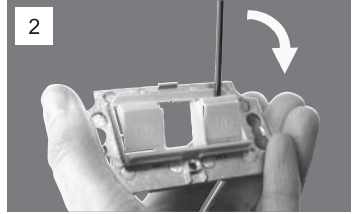


Einsatz des Montageadapters Use of Mounting Adapter

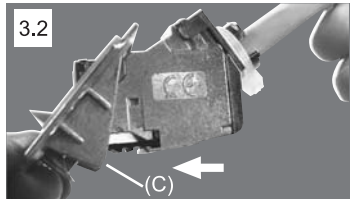
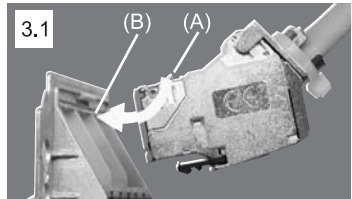
- 1 Bei Bedarf Staubschutzklappe entfernen
Remove dust cover (if required)



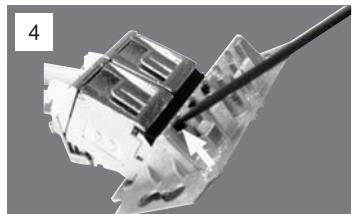
- 2 Blindabdeckung aus dem Adapter herausbrechen
Break dummy cover out of adapter



- 3 Konfektioniertes Modul mit oben liegender Rastnase (A) hinter der Ausschnittkante (B) einhaken und unten (C) einrasten
Hook the connected module with snap-fit (A) on top behind the cut-out edge (B) and latch it by pushing the module down (C)



- 4 Lösen des Moduls mit dem Schraubendreher durch die rechteckige Adapter-Öffnung (weißer Pfeil) unter dem Modul
Loosen the module with a screw driver through the rectangular adapter opening (white arrow) under the module

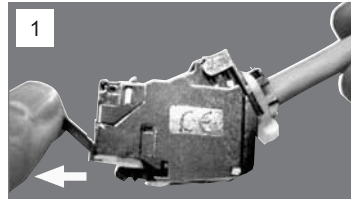


Beschriftungsschild zum Ausschneiden/ Labelling strips for cutting out

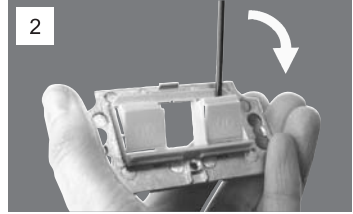


Installation de l'adaptateur de montage
Gebruik van de montageadapter

- 1 Si nécessaire, retirer le clapet antipoussière
Desgewenst de stofbeschermer verwijderen

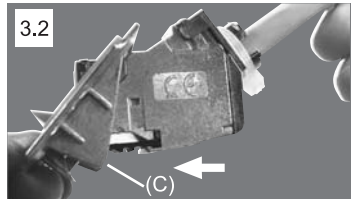
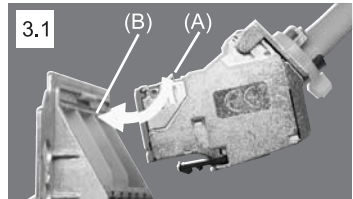


- 2 Dévisser le cache de l'adaptateur
Blindafdekking uit de adapter eruit breken



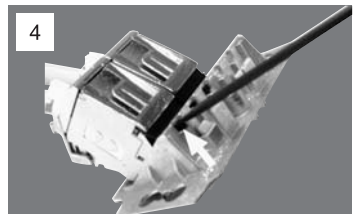
- 3 Insérer le module confectionné avec le taquet à encoche supérieur (A) derrière le bord de la rainure (B) et l'enclencher au niveau de la partie inférieure (C)

Geconfectioneerde module met omhoog geplaatst vergrendelnokje (A) achter de uitsparing (B) inhaken en omlaag (C) inklikken



- 4 Dégager le module avec le tournevis à travers l'ouverture de l'adaptateur rectangulaire (flèche blanche) sous le module

Maak de module los. Schuif hiervoor de schroevendraaier door de rechthoekige adapteropening (witte pijl) beneden de module



Plaque indicatrice pour la découpe / Knipplaatje met opschrift

