

TECHNISCHE GEGEVENS

Smart Buildings

ISP/S 8.1.1.1

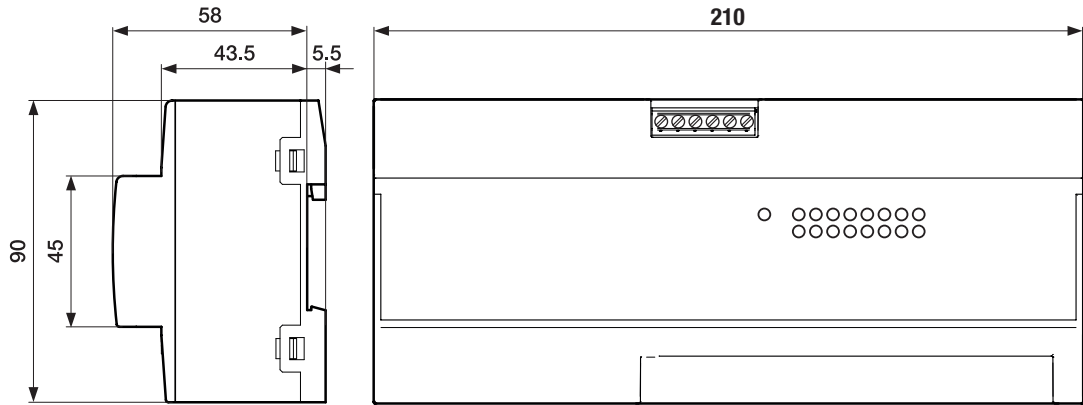
IP-switch-PoE



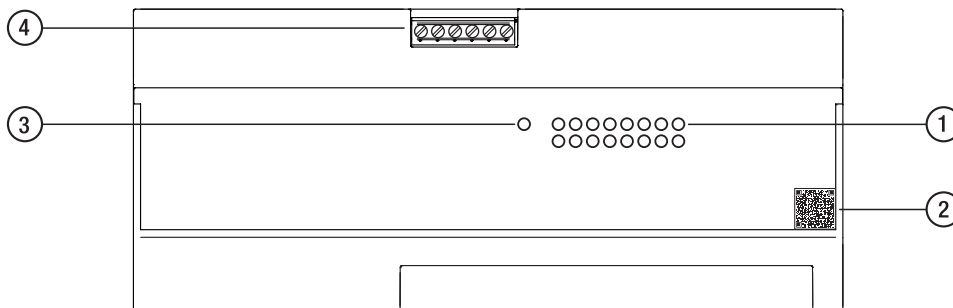
Productbeschrijving

Het apparaat is bedoeld voor de speciale vereisten binnen een gebouwautomatisering. Het apparaat is bedoeld voor inbouw in elektroverdeelkasten en kleine behuizingen voor een snelle montage op een 35 mm rail volgens DIN EN 60715. Het apparaat voldoet aan de relevante industriestandaarden, biedt ook onder extreme omstandigheden een zeer hoge bedrijfszekerheid, gaat lang mee en is flexibel.

Afmetingen



Aansluitschema - Vooraanzicht



LEGENDA

- 1 LED-displayelementen voor poortstatus en PoE-status
- 2 Data-matrixcode
- 3 LED-weergave-element voor apparaatstatus
- 4 6-polige klemmenblok met schroefvergrendeling

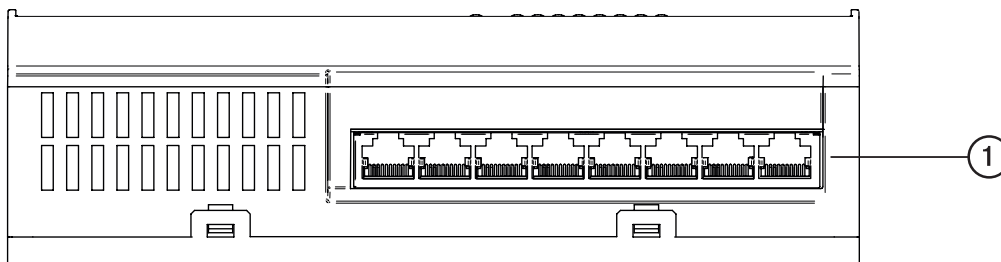
OPMERKING

Op de verpakking en op de voorkant van het apparaat staan matrixcodes (QR-code of data-matrix-code). Aan de hand van deze codes kan het apparaat worden geïdentificeerd. De codes bevatten de volgende informatie:

- Serienummer van apparaat
- Link naar de productpagina
- Bestelnummer

De matrixcodes kunnen met een mobiel apparaat en een geschikte app worden uitgelezen.

Aansluitschema - Onderkant



LEGENDA

- 1 8× RJ45-bus voor 10/100 Mbit/s twisted pair-verbindingen

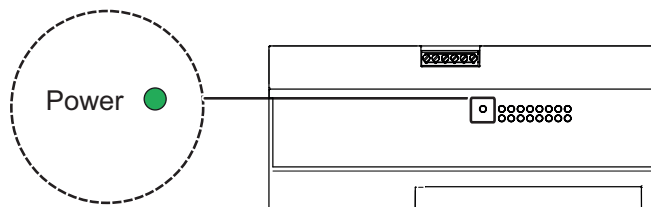
Bedienings- en displayelementen

Weergave-elementen

Zodra het apparaat tegen voedingsspanning is gelegd, wordt er een zelftest uitgevoerd. Tijdens deze test lichten verschillende LED's op.

Apparaatstatus

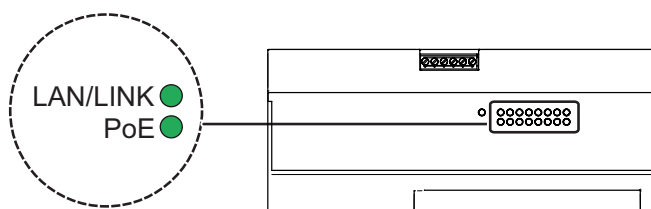
Deze LED geeft informatie over de toestand van de voeding.



Kleur	Activiteit	Betekenis
groen	brandt	Apparaat ligt tegen voedingsspanning. Apparaat is gereed voor gebruik
-	geen	Voedingsspanning is te laag. Apparaat is niet gereed voor gebruik

Poortstatus

Deze LED's geven informatie over de poort.



LAN/LINK (linkstatus/-gegevens)	Kleur	Activiteit	Betekenis
	groen	brandt	Apparaat herkent geen geldige link
		knippert	Apparaat verstuurt en/of ontvangt gegevens
	-	geen	Apparaat herkent een ongeldige of ontbrekende link

PoE	Kleur	Activiteit	Betekenis
	groen	brandt	Gevoed apparaat ligt tegen spanning
		Knippert 1x per periode	Geen voeding voor het gevoede apparaat aangezien de vereiste vermogensklasse bij deze poort niet kan worden geleverd.
	-	geen	Geen gevoed apparaat aangesloten

Technische gegevens		
Afmetingen B x H x D	IP-switch ISP/S 8.1.1.1	Zie Afmetingen op pagina 2
Module-eenheid		12 module-eenheden
Inbouwplaats		Willekeurig
Gewicht		410 g
Voedingsspanning	1 Spanningsingang	
	Nominale-spanningsbereik	100 V AC ... 240 V AC, 50 Hz ... 60 Hz
	Spanningsbereik inclusief maximale toleranties	85 V AC ... 264 V AC, 47 Hz ... 63 Hz
	Opgenomen/afgegeven vermogen (zonder PoE-last)	Max. Vermogensopname 2,5 W
		Afgegeven vermogen 8,6 Btu (IT)/h
	Opgenomen/afgegeven vermogen (bij vollast incl. 55 W PoE)	Max. Vermogensopname 11 W + 55 W PoE
		Afgegeven vermogen 37,6 Btu (IT)/h + 55 W PoE
	Soort aansluiting	6-polige klemmenblok met schroefvergrendeling
		Aanhaalmoment 0,5 Nm ... 0,6 Nm
		Min. draaddiameter 0,14 mm ² (AWG26)
		Max. draaddiameter 1,5 mm ² (AWG16)
	Striplengte	6 mm
	Overbrugging spanningsuitval	10 ms bij 115 V AC 30 ms bij 230 V AC
	Smeltzekering	16 A met 1,5 mm ² (AWG16) of volgens de gebruikte kabeldiameter kleiner
	Inschakelpiekstroom	30 A bij 115 V AC 50 A bij 230 V AC
	Overspanningscategorie	III conform EN 60664-1
Omgevingsvoorwaarden in bedrijf	Temperatuur omgevingslucht ¹⁾	-5 °C ... +60 °C derating
	Luchtvochtigheid	20 % ... 90 % (niet-condenserend)
	Luchtdruk	Zonder derating • min. 795 hPa (+2000 m) • max. 1060 hPa (-400 m)
		Met derating • min. 700 hPa (+3000 m)
Omgevingsvoorwaarden bij opslag	Temperatuur omgevingslucht ¹⁾	-40 °C ... +85 °C Tot 3 maanden
		-40 °C ... +70 °C Tot 1 jaar
		-40 °C ... +50 °C Tot 2 jaar
		0 °C ... +30 °C Tot 10 jaar
	Luchtvochtigheid	10 % ... 95 % (niet-condenserend)
	Luchtdruk	• min. 600 hPa (+4000 m) • max. 1060 hPa (-400 m)
Vervuilingsgraad		2 conform EN 60664-1
Beschermingsklassen	Beschermingsgraad	IP20
Brandklasse		V-0 conform UL 94
Certificaten en verklaringen	CE-conformiteitsverklaring	→ 9AKK107992A2180

¹⁾ Temperatuur van de omgevingslucht op een afstand van 5 cm tot het apparaat

Ethernet PoE-poorten	
8x 10/100 Mbit/s PoE-poort	
Netcomponenten conform de norm IEEE 802.3af (Klasse 1, 2, 3) 10BASE-T/100BASE-TX	
Totaal vermogen	55 W
• Maximaal geleverd vermogen per poort	15,4 W
• Maximaal ingangsvermogen (gevoed apparaat) per poort	12,95 W
RJ45-bus	
Deze poort ondersteunt:	<ul style="list-style-type: none"> • Autonegotiation • Autopolarity • Autocrossing • 100 Mbit/s halfduplex, 100 Mbit/s voldownplex • 10 Mbit/s halfduplex, 10 Mbit/s voldownplex

Derating

Houd rekening met de derating-waarden bij PoE-apparaatuitvoeringen. De derating-waarden zijn afhankelijk van de omgevingsluchttemperatuur van de adapter in verbinding met de PoE-last en de ingangsspanning.

Temperatuur omgevingslucht	Toegestane PoE-last
tot 45 °C	55 W
45 °C ... 50 °C	45 W
50 °C ... 55 °C	37 W
55 °C ... 60 °C	29 W

Ingangsspanning	Derating van de PoE-last
Vanaf 100 V AC	0 W
100 V AC ... 90 V AC	5 W
90 V AC ... 85 V AC	8 W

Netwerkuitbreiding	
10/100 Mbit/s twisted pair-poort	
Lengte van een twisted pair-segment	Max. 100 m (bij Cat5e-kabel)

Verdere onderliggende technische normen	
Norm	
CSA C22.2 No. 142	Canadian National Standard(s) – Process Control Equipment – Industrial Products
FCC 47 CFR Part 15	Code of Federal Regulations
UL/IEC 61010-1, UL/IEC 61010-2-201	Safety for Control Equipment

Een apparaat is alleen dan goedgekeurd volgens een bepaalde norm wanneer het betreffende goedkeuringsmerkteken op de apparaatbehuizing staat vermeld.

Het apparaat voldoet in het algemeen aan de technische normen die in de huidige versie worden genoemd.

Bestelgegevens					
Apparaattype	Productnaam	Productnummer	bbn 40 53546 EAN	Gew. 1 st. [kg]	Verp.-eenh. [st.]
ISP/S 8.1.1.1	IP-switch-PoE	2CDG120083R0011	04552 9	0,41	1

—
OPMERKING

Een uitgebreide beschrijving vindt u in de technische documentatie van het apparaat. Deze kunt u downloaden op www.abb.com.



ABB STOTZ-KONTAKT GmbH
Eppelheimer Straße 82
D-69123 Heidelberg, Duitsland
Telefoon: +49 (0)6221 701 607
Fax: +49 (0)6221 701 724
E-mail: knx.marketing@de.abb.com

**Meer informatie en regionale contact-
personen:**
www.abb.com/knx

© Copyright 2023 ABB. Technische wijzi-
gingen aan de producten, alsmede wijzi-
gingen in de inhoud van dit document, zijn
ons te allen tijde zonder voorafgaande
kennisgeving voorbehouden.
Bij bestellingen zijn de overeengekomen
voorwaarden en bepalingen altijd van toe-
passing. ABB AG is niet verantwoordelijk
voor eventuele fouten of onjuistheden in
dit document.
Alle rechten ten aanzien van dit document
en de hierin opgenomen onderwerpen en
afbeeldingen zijn voorbehouden. Verveel-
voudiging, bekendmaking aan derden of
commercieel gebruik van de inhoud – ook
gedeeltelijk – is niet toegestaan
zonder voorafgaande schriftelijke toe-
stemming van ABB AG.