

Deltec® Kabelbefestigungs-Systeme mit Metallverschluss

Leistungsstarkes Design



Das Deltec® System ist sicher und einfach zu installieren, es ist witterungsbeständig mit einer sehr langen Lebensdauer. Das dreiteilige System aus drei verschiedenen Materialien bietet die ideale Lösung für Bündelungen in rauen Außenumgebungen.

Entwickelt für eine Einsatzdauer im Freien

Ausfallzeiten sind oft das Ergebnis der Verwendung von herkömmlichen Befestigungslösungen, wenn eine hohe Festigkeit gefordert ist oder bei Anwendungen in rauen Umgebungen. Befestigungen aus Metall sind aber teilweise sowohl schwierig als auch gefährlich zu installieren. Sie können die Kabelisolierung beschädigen oder lockern sich zum Beispiel durch Temperaturschwankungen oder Bewegung. Isolationsfehler können gefährlich oder teuer werden. Schlaufenbildung aufgrund von sich verschiebenden Befestigungspunkten erhöht diese Gefahr noch.

Es gibt nur wenige Alternativen zu herkömmlichen Befestigungslösungen aus Metall, die den rauen Umgebungen widerstehen und einen langjährigen Einsatz im Freien garantieren.

Aufgrund dieser Anforderungen wurden das Deltec® Befestigungssystem entwickelt. Das Deltec® System kombiniert die Festigkeit und Steifheit eines spritzgegossenen Kopfes mit einer korrosionsbeständigen Kupferlegierung nach Marineklassifizierung sowie einem weichen und biegsamen, strapazierfähigen, extrudierten Band. Dieses einzigartige mehrteilige Design mit separatem Kopf und Band ermöglicht es den Installateuren, die jeweilige Bandlänge für jede Anwendung speziell auszuwählen und anzupassen.

Das Deltec® System bietet ein Höchstmaß an Bündelkomfort und dauerhafter Sicherheit für die anspruchsvollsten Anwendungen.

Deltec® Kabelbefestigungs-Systeme mit Metallverschluss

Entwickelt für eine Einsatzdauer im Freien von über 20 Jahren



Die Vorteile des Deltec® Systems:

- Dauerhafte Betriebstemperatur: -60 °C bis +85 °C
- Keine scharfen Kanten
- Perfekt für Koaxialkabel, Lichtwellenleiter und alle anderen Daten- und Energiekabel
- Das extrudierte Acetat-Band garantiert flexibles Ablängen der Rollenware
- Für Nagetiere und andere Schädlinge unbekömmlich
- Das Band aus wetterbeständigem Acetat bietet hervorragende Beständigkeit gegen Sonnenlicht, Feuchtigkeit und salzhaltige Umgebungen
- Korrosionsbeständige Kupferlegierung nach Marineklassifizierung
- Minimum Installations-Temperatur: -34 °C
- Mindestzugfestigkeit: 1110 N
- Empfohlene maximale Dauerbelastung: 9,07 kg
- Herstellungsmonat- und -jahr auf dem Befestigungsband eingepreßt
- Niedrige Installationskosten und durch Bandware kein Bandverschnitt

Anwendung



Deltec® System Werkzeug



WT3D

- Konstruiert für Schwerlastkunststoffkabelbinder
- Robuster Metallkorpus mit Kunststoffgriffen

Product Ref.: WT3D

GID Number: 7TAA131800R0008

Technische Informationen

Für Kabelbandbreiten 7,6 mm - 12,7 mm

Eigenschaften Spannen und manuelles Abschneiden durch Drehbewegung

Gewicht 225 g

Abmessungen [L x B x H] 178 x 112 x 20 mm

Deltec® Kabelbefestigungs-Systeme mit Metallverschluss

Deltec® System Zubehör



Band als Rollenware

Produktnummer	GID-Nr.	Länge per Rolle	Breite	Mindestzugfestigkeit	VPE	Werkzeug
		[m]	[mm]	[N]	[Rollen]	
TYD-50R	7TAA159090R0005	15,2	12,7	1110	1	WT3D
696-41794	7TAA159090R0000	304,8	12,7	1110	1	



Doppelverriegelungsköpfe

Produktnummer	GID-Nr.	Länge	Breite	Höhe	VPE
		[mm]	[mm]	[mm]	[Stück]
TYD-LH	7TAA159090R0006	21,6	19,1	12,6	25
696-41795	7TAA159090R0001	21,6	19,1	12,6	1000



Deltec® Sets

Produktnummer	GID-Nr.	Band		Verriegelungsköpfe	
		Länge per Rolle	VPE	VPE	VPE
		[m]	[Rollen]	[Stück]	[Stück]
CSS-5K	7TAA159120R0000	15,2	1	150	150
CSS-10K	7TAA159130R0001	15,2	1	300	300



Vormontierte Deltec® Kabelbinder

Produktnummer	GID-Nr.	Länge	Breite	Bündeldurchmesser max	Mindestzugfestigkeit	VPE
		[mm]	[mm]	[mm]	[N]	[Stück]
CSS-100	7TAA159110R0000	254,0	12,7	76,2	1110	50
CSS-135	7TAA159090R0003	342,9	12,7	88,9	1110	50
CSS-160	7TAA159170R0000	406,4	12,7	101,6	1110	50
CSS-270	7TAA159080R0000	685,8	12,7	203,2	1110	50



Abstandshalter

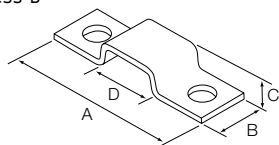
Produktnummer	GID-Nr.	Länge	Breite	Höhe	VPE
		[mm]	[mm]	[mm]	[Stück]
TCP5255	7TAA159090R0004	53,3	30,5	12,7	25
TCP360	7TAA159160R0000	53,3	30,5	12,7	100



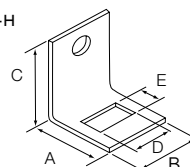
Schraubsockel und Haltewinkel

Produktnummer	GID-Nr.	Abmessungen					Durchmesser der Befestigungsbohrung	VPE
		A	B	C	D	E	[mm]	
		[mm]	[mm]	[mm]	[mm]	[mm]	[mm]	
CSS-B	7TAA159220R0000	48,4	14,3	7,1	15,1	5,6	6,7 (2x)	50
CSS-H	7TAA159180R0000	22,5	22,2	29,8	13,6	8,3	6,9	50

CSS-B



CSS-H





01



02



03



04



05



06

01 Bergbau

02 Öl & Gas

03 Erneuerbare Energien
- Energieerzeugung
und -verteilung

04 Marine

05 Landwirtschaft

06 Zivile Infrastruktur

Anwendungen

- Bündelung zwischen Masten
- Befestigen von Zuleitungen für Beleuchtung, Antriebe, Daten- und Energiekabel
- Für Bündelungen bei sperrigen Geräten und Ausrüstungen
- Bei Sonnenenergieanlagen
- Bei Windenergieanlagen
- Für Kabelmanagement auf Hafenanlagen oder Halden
- Für die Bündelungen an Bewässerungsanlagen und Landmaschinen
- Pipeline-Verkabelungen
- Bündelung im Außenbereich an Kabeltrassen

ABB STOTZ-KONTAKT GmbH
Industriekomponenten
 Eppelheimer Straße 82
 69123 Heidelberg, Deutschland
 Telefon: +49 6221 701-1800
 Telefax: +49 6221 701-1515
 E-Mail: anfrage.ik@de.abb.com

Wir behalten uns das Recht vor, ohne vorherige Benachrichtigung technische Änderungen vorzunehmen oder den Inhalt dieses Dokumentes anzupassen. ABB übernimmt keinerlei Haftung für mögliche Irrtümer oder etwaige fehlende Informationen in diesem Dokument. Wir behalten uns alle Rechte an diesem

Dokument und dem betreffenden Inhalt sowie den darin enthaltenen Illustrationen vor. Jegliche Wiedergabe, Weiterleitung an Dritte oder Verwendung des Inhalts – insgesamt oder teilweise – ist ohne das vorherige Einverständnis von ABB verboten. Copyright 2018 ABB – Alle Rechte vorbehalten.