

PMA EMV-System Kabelschutzsystem zur elektro- magnetischen Abschirmung

PMA

Power and productivity
for a better world™



EMV-System Einführung

Das PMA EMV-System bildet eine Ergänzung zum breiten PMA Kabelschutz-System und erlaubt eine hochwertige Abschirmung von elektromagnetischen Störeinflüssen bei gleichzeitigem mechanischem Kabelschutz. Die EMV-Produktlinie setzt sich zusammen aus Abschirmgeflechten (Kupfer- und Hybridgeflechte) sowie Anschlussarmaturen mit metallischen Komponenten aus Aluminium vernickelt oder Messing vernickelt. Diese können mit beliebigen PMA-Wellrohren zum mechanischen Schutz der EMV-Schirmlösung kombiniert werden.

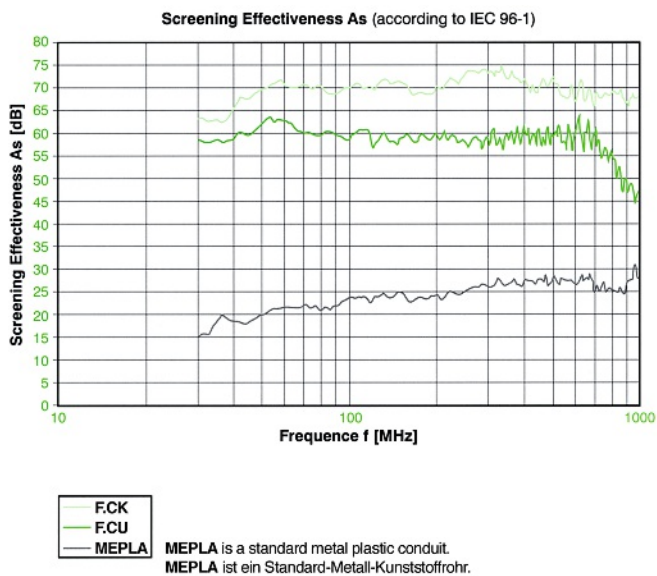


EMV-System Einführung

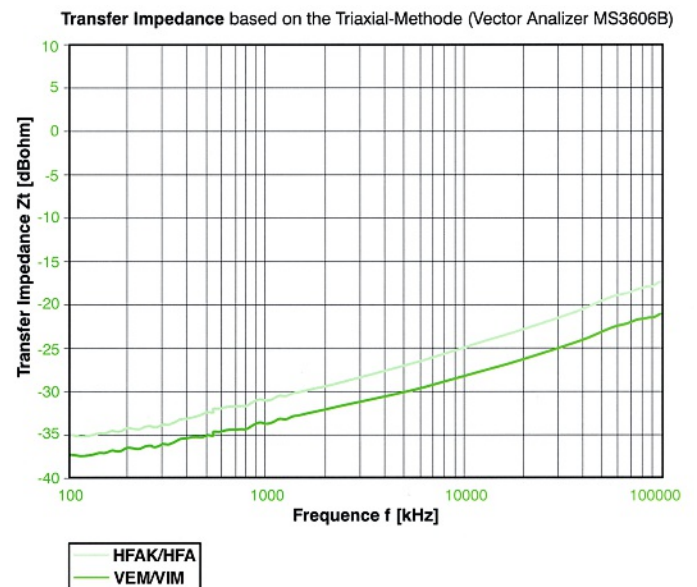
Transferimpedanz

Die F.CK-, F.CU- und F.HY-Geflechte erzielen eine sehr gute Abschirmung gegen Eindringen bzw. gegen Austritt von elektromagnetischen Signalen. Der 360° klemmende Abgriff zwischen den Geflechten und den PMA EMV-Anschlüssen bietet eine durchgehend hohe Schirmwirkung sowie einen Masse-Anschluss über das Metallgewinde der Verschraubung.

Schirmwirkung von PMA-Abschirmgeflechtem (typische Werte).

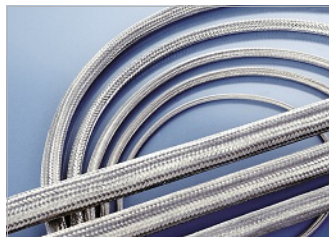


Transferimpedanz zwischen Gehäuse PMA-EMVFIX und PMA-Geflecht (typische Werte).



EMV-System

Metall- und Polyester-Geflechte



F.CK

F.CK

Abschirmgeflecht

- Feinste verzinnnte Kupferlitzen
- Geliefert auf Trägerschlauch
- Bedeckungsgrad: > 90%

Bestell-Nr.	NW	Geflecht-Spezifikation	Querschnitt mm ²	Einsatzbereich		Gewicht netto pro 100 m*
				min. Ø	max. Ø	
F.CK.03	3	16 x 5 x 0.13	1.06	2.5 mm	3.5 mm	1.3 kg
F.CK.04	4	16 x 7 x 0.13	1.48	3.0 mm	5.0 mm	1.8 kg
F.CK.06	6	24 x 7 x 0.13	2.22	4.5 mm	7.0 mm	2.6 kg
F.CK.10	10	24 x 11 x 0.13	3.50	7.0 mm	12.0 mm	4.1 kg
F.CK.12.5	12.5	24 x 14 x 0.13	4.45	11.0 mm	13.0 mm	5.1 kg
F.CK.15	15	24 x 14 x 0.15	5.93	13.0 mm	18.0 mm	7.0 kg
F.CK.20	20	48 x 10 x 0.15	8.48	16.0 mm	35.0 mm	8.9 kg
F.CK.25	25	48 x 13 x 0.15	11.02	22.0 mm	40.0 mm	12.1 kg
F.CK.30	30	48 x 20 x 0.15	16.96	27.0 mm	44.0 mm	18.8 kg
F.CK.35	35	48 x 20 x 0.15	16.96	35.0 mm	50.0 mm	19.1 kg
F.CK.50	50	36 x 14 x 0.30	35.62	40.0 mm	60.0 mm	40.1 kg

* Ohne Trägerschlauch

- Typische Schirmwerte: 65–75 dB bei 100 MHz
- Dank des formgebenden Trägerschlauches: kein Zusammenfallen des Geflechtes, einfachere Verarbeitung und Installation
- Temperaturbereich: –65 °C bis +150 °C



F.CU

F.CU

Abschirmgeflecht

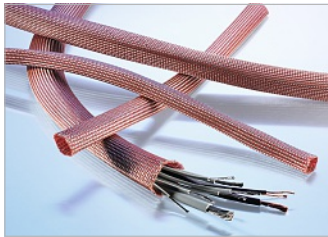
- Feinste verzinnnte Kupferlitzen
- Bedeckungsgrad: > 65%

Bestell-Nr.	NW	Geflecht-Spezifikation	Querschnitt mm ²	Einsatzbereich		Gewicht netto pro 100 m
				min. Ø	max. Ø	
F.CU.01	1	16 x 4 x 0.10	0.5	1.0 mm	3.0 mm	0.5 kg
F.CU.04	4	24 x 7 x 0.10	1.3	3.0 mm	8.0 mm	1.3 kg
F.CU.10	10	24 x 11 x 0.10	2.0	4.0 mm	10.0 mm	2.6 kg
F.CU.12	12	36 x 11 x 0.10	3.1	6.0 mm	15.0 mm	2.9 kg
F.CU.20	20	36 x 8 x 0.15	5.1	12.0 mm	25.0 mm	4.7 kg
F.CU.40	40	48 x 7 x 0.25	16.5	24.0 mm	49.0 mm	22.3 kg
F.CU.50	50	48 x 9 x 0.30	30.5	45.0 mm	55.0 mm	28.2 kg

- Typische Schirmwerte: 60–70 dB bei 100 MHz
- Temperaturbereich: –65 °C bis +150 °C

EMV-System

Metal- und Polyester-Geflechte



F.HY

F.HY

Hybrid-Abschirmgeflecht, sehr flexibel, leicht

- Feinste verzinnzte Kupferlitzen gemischt mit Polyester-Monofil
- Bedeckungsgrad: > 95%

Bestell-Nr.	Passend zu Rohrgrösse NW	Einsatzbereich		Gewicht netto (ohne Trägerschlauch) pro 100 m
		min. Ø	max. Ø	
F.HY.10*	10	8.0 mm	13.0 mm	4.3 kg
F.HY.12*	12	10.0 mm	15.0 mm	4.5 kg
F.HY.15	17	12.0 mm	18.0 mm	6.8 kg
F.HY.20	23	19.0 mm	27.0 mm	7.2 kg
F.HY.35	29	30.0 mm	40.0 mm	12.0 kg
F.HY.40	36, 48	30.0 mm	50.0 mm	17.0 kg

* Auf Trägerschlauch

- Typische Schirmwerte: 45 bis 67 dB
- Sehr hohe Flexibilität, für dynamische Anwendungen
- Hervorragender Abrieb- und Vibrationsschutz
- Halogenfrei
- Farbe: Metall/Rot
- Temperaturbereich: -40 °C bis +150 °C

EMV-System

Verschraubungen

Die PMA EMV-Anschlussarmaturen bieten optimale Anschlusslösungen für die PMA-Kupfer-Abschirmgeflechtstypen F.CK, F.CU und das Hybridgeflecht F.HY. Sie sind aber teilweise auch für den Schirmabgriff von geschirmten Kabeln und Leitungen geeignet.

Die Anschlüsse dienen auch zur Verbindung mit PMA-Wellrohren zum flexiblen Schutz von geschirmten Kabeln, Leitungen oder vorkonfektionierten Kabelbäumen gegen mechanische Beschädigung.

Generelle technische Details

Material

- Anschlüsse und Zubehör aus hochwertigem, speziell formuliertem Polyamid 6
- EMV-Gewindeadapter aus Aluminium vernickelt
- Zugentlastungs-Gewindestutzen aus Messing vernickelt
- Halogenfrei, REACH- und RoHS-konform
- Selbstverlöschend
- Temperaturbereich: –40 °C bis +105 °C, kurzzeitig bis +160 °C

Eigenschaften

- 360°-Geflecht-Abgriff; bietet auch hohe Sicherheit bei Kurzschlussströmen
- Niedriger Kupplungswiderstand, geringe Transfer-Impedanzen
- Störeinflüsse wie elektrische Impulse und magnetische Felder werden auf das Gehäuse abgeleitet
- Hervorragende Schlagfestigkeit
- Hohe Wellrohr-Ausreisskräfte
- Vibrationssichere Verbindung zu PMA-Schutzrohren
- Komplette Kabelbaumvormontage möglich

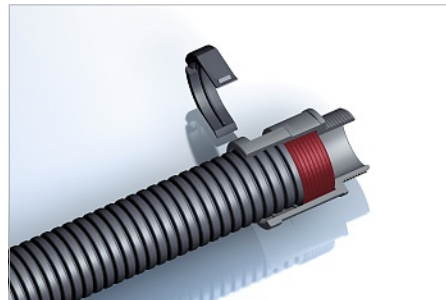
IP68

IP68 statisch

IP67 dynamisch

IP69K nach DIN 40050

- Hohe Dichtheit durch zusätzliche Rohrdichtung
- Für höchste dynamische Beanspruchungen
- Lieferumfang: Rohrdichtkappe, Sperre und Gewindedichtungen bei Aussengewinden (O-Ring und/oder Flachdichtung)

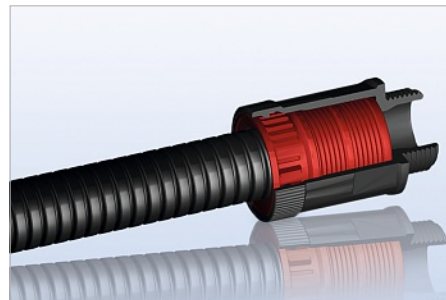


PMAFIX, IP68

IP68 + IP69K

statisch + dynamisch

- Höchste Dichtheit durch geschlossenes Design
- Für höchste dynamische Beanspruchungen
- Lieferumfang: Verschraubungskörper mit Dicht-/Verriegelungselement, O-Ring am Aussengewinde



PMAFIX Pro



PMAFIX, IP68 + WPS

EMV-System

EMV-Anschlüsse



VEMV

VEMV

Verschraubung gerade, metrisches Metallgewinde, lang und kurz

Bestell-Nr. schwarz, IP68	Gewinde metrisch	Passend zu NW	Passend zu F.CK	Passend zu F.CU	Passend zu F.HY	Gewinde- länge	Gesamt- länge
BVEMV-M120-5	M12 x 1.5	10	10	10	–	5.0 mm	65.0 mm
BVEMV-M120-10	M12 x 1.5	10	10	10	–	10.0 mm	70.0 mm
BVEMV-M162-5	M16 x 1.5	12	12.5	12	12	5.0 mm	70.0 mm
BVEMV-M162-10	M16 x 1.5	12	12.5	12	12	10.0 mm	75.0 mm
BVEMV-M207-6	M20 x 1.5	17	15	20	15	6.0 mm	80.0 mm
BVEMV-M207-10	M20 x 1.5	17	15	20	15	10.0 mm	84.0 mm
BVEMV-M253-7	M25 x 1.5	23	20 / (25)	20	20	7.0 mm	86.0 mm
BVEMV-M253-11	M25 x 1.5	23	20 / (25)	20	20	11.0 mm	90.0 mm
BVEMV-M329-8	M32 x 1.5	29	25 / (30)	20 / (40)	35	8.0 mm	90.0 mm
BVEMV-M329-13	M32 x 1.5	29	25 / (30)	20 / (40)	35	13.0 mm	95.0 mm
BVEMV-M409-13	M40 x 1.5	29	25 / (30)	20 / (40)	35	13.0 mm	97.0 mm
BVEMV-M406-8	M40 x 1.5	36	30 / (35)	40	40	8.0 mm	100.0 mm
BVEMV-M406-13	M40 x 1.5	36	30 / (35)	40	40	13.0 mm	105.0 mm
BVEMV-M508-9	M50 x 1.5	48	35	40	40	9.0 mm	105.0 mm
BVEMV-M508-14	M50 x 1.5	48	35	40	40	14.0 mm	110.0 mm
BVEMV-M638-10	M63 x 1.5	48	35	40	40	10.0 mm	106.0 mm
BVEMV-M638-14	M63 x 1.5	48	35	40	40	14.0 mm	110.0 mm

– Optimal geeignet für den Einsatz mit
PMA-Abschirmgeflechten



VEMV-SW

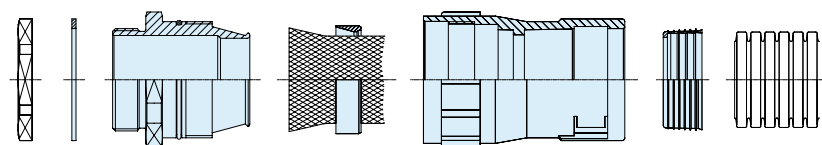
VEMV-SW

Verschraubung gerade, metrisches Metallgewinde, positionierbar

Bestell-Nr. schwarz, IP68	Gewinde metrisch	Passend zu NW	Passend zu F.CK	Passend zu F.CU	Passend zu F.HY	Gewinde- länge	Gesamt- länge
BVEMV-M207SW-10	M20 x 1.5	17	15	20	15	10.0 mm	107.0 mm
BVEMV-M329SW-13	M32 x 1.5	29	25 / (30)	20 / (40)	35	13.0 mm	123.0 mm
BVEMV-M406SW-13	M40 x 1.5	36	30 / (35)	40	40	13.0 mm	137.0 mm
BVEMV-M508SW-14	M50 x 1.5	48	35	40	40	14.0 mm	145.0 mm
BVEMV-M638SW-14	M63 x 1.5	48	35	40	40	14.0 mm	145.0 mm

– Optimal geeignet für den Einsatz mit
PMA-Abschirmgeflechten

– Durch die mehrteilige Konstruktion
lässt sich auch ein vorkonfektionierter
Kabelbaum problemlos montieren, ohne
Wellrohr oder Kabel zu verdrehen



Lieferumfang umfasst blau hinterlegte Produkte.

VEMV-Anschlüsse mit
PG-Gewinde auf Anfrage.

EMV-System

EMV-Anschlüsse mit Innengewinde



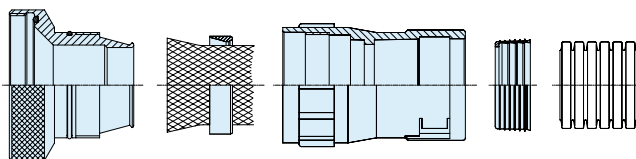
VIMV

VIMV

Verschraubung gerade, UN-Innengewinde für MIL-C5015

Bestell-Nr. schwarz, IP68	Gewinde UN	Passend zu NW	Passend zu F.CK	Passend zu F.CU	Passend zu F.HY	Gewinde- länge	Gesamt- länge
BVIMV-U182	¾"-20	12	12.5	12	12	10.0 mm	75.0 mm
BVIMV-U212	7/8"-20	12	12.5	12	12	10.0 mm	75.0 mm
BVIMV-U247	1"-20	17	15	20	15	10.0 mm	85.0 mm
BVIMV-U353	1 1/16"-18	23	20 / (25)	20	20	10.0 mm	92.5 mm
BVIMV-U357	1 1/16"-18	17	15	20	15	10.0 mm	87.0 mm
BVIMV-U433	1 3/4"-18	23	20 / (25)	20	20	10.0 mm	95.0 mm
BVIMV-U569	2 1/4"-16	29	25 / (30)	20 / (40)	35	10.0 mm	95.0 mm
BVIMV-U566	2 1/4"-16	36	30 / (35)	40	40	10.0 mm	110.0 mm
BVIMV-U568	2 1/4"-16	48	35	40	40	10.0 mm	110.0 mm

- Passend zu der MIL-Steckerserie C5015
- Optimal geeignet für den Einsatz mit
PMA-Abschirmgeflechten
- Innengewinde mit O-Ring



Lieferumfang umfasst blau hinterlegte Produkte.



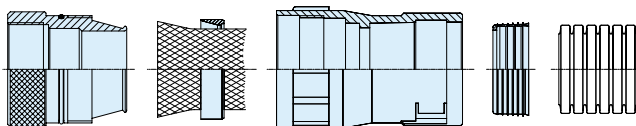
VIMV

VIMV

Verschraubung gerade, UNEF-Innengewinde für MIL-C26482G

Bestell-Nr. schwarz, IP68	Gewinde UNEF	Passend zu NW	Passend zu F.CK	Passend zu F.CU	Passend zu F.HY	Gewinde- länge	Gesamt- länge
BVIMV-U212-14	7/8"-20	12	12.5	12	12	14.0 mm	75.0 mm
BVIMV-U247-14	1"-20	17	15	20	15	14.0 mm	90.0 mm
BVIMV-U267-14	1 1/16"-18	17	15	20	15	14.0 mm	90.0 mm
BVIMV-U293-14	1 3/16"-18	23	20	20	20	14.0 mm	90.0 mm
BVIMV-U303-14	1 1/4"-18	23	20	20	20	14.0 mm	90.0 mm
BVIMV-U323-14	1 5/16"-18	23	20	20	20	14.0 mm	90.0 mm
BVIMV-U359-14	1 7/16"-18	29	20	20	35	14.0 mm	95.0 mm

- Passend zu der MIL-Steckerserie C26482G
- Optimal geeignet für den Einsatz mit
PMA-Abschirmgeflechten
- Innengewinde ohne Dichtung



Lieferumfang umfasst blau hinterlegte Produkte.

EMV-System

EMV-Adapter



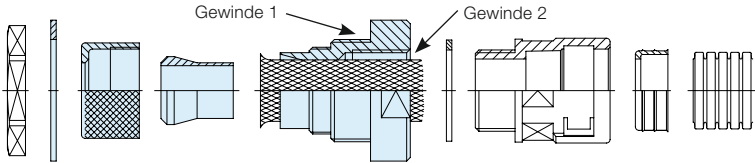
HFAK

HFAK

Adapter mit konischer Geflechthülse, metrisches Gewinde

Bestell-Nr. metrisch	Gewinde metrisch		Passend zu NW	Passend zu F.CK	Passend zu F.CU	ID min.	Gewinde- länge	Gesamt- länge
HFAK-M32/25-13	M32 x 1.5	M25 x 1.5	23	20	20	16.8 mm	13.0 mm	42.0 mm
HFAK-M40/32-13	M40 x 1.5	M32 x 1.5	29	20 / (25)	20	22.4 mm	13.0 mm	51.0 mm
HFAK-M50/40-14	M50 x 1.5	M40 x 1.5	36	30, 50 (35)	40	32.4 mm	14.0 mm	58.0 mm
HFAK-M63/63-14	M63 x 1.5	M63 x 1.5	48	35, 50	40	43.4 mm	14.0 mm	57.5 mm

- Aluminium vernickelt
 – Optimal geeignet für den Einsatz mit PMA-Abschirmgeflechten
- Einsetzbar mit allen PMA-Verschraubungen
 – Mit Gewindeflachdichtung
- Gewinde 1: gehäuseseitig
 Gewinde 2: rohrverschraubungsseitig



Lieferumfang umfasst blau hinterlegte Produkte.

EMV-System

EMV-Anschlüsse mit Zugentlastung



KEZ

Zulassung



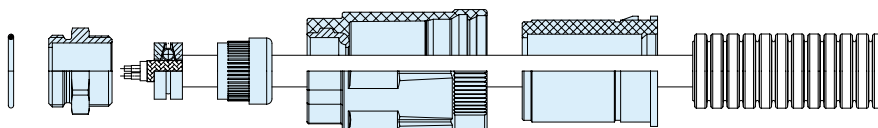
KEZ

Verschraubung gerade mit Zugentlastung, metrisches Metallgewinde

Bestell-Nr. schwarz IP68 + IP69K	Gewinde metrisch	Passend zu NW	Klemmbereich	Schirm- Ø	Ø max.	Gewinde- länge	Gesamt- länge
NKEZ-M160/P2	M16 x 1.5	10	5.0–8.0 mm	2.5–6.0 mm	25.0 mm	6.0 mm	54.5 mm
NKEZ-M160/P3	M16 x 1.5	10	6.5–9.5 mm	2.5–6.0 mm	25.0 mm	6.0 mm	54.5 mm
NKEZ-M202/P1	M20 x 1.5	12	4.0–6.5 mm	2.5–6.5 mm	29.0 mm	6.5 mm	61.0 mm
NKEZ-M202/P3	M20 x 1.5	12	6.5–9.5 mm	3.5–6.5 mm	29.0 mm	6.5 mm	61.0 mm
NKEZ-M207/P3	M20 x 1.5	17	6.5–9.5 mm	3.5–6.5 mm	35.5 mm	6.5 mm	66.0 mm
NKEZ-M207/P5	M20 x 1.5	17	9.0–13.0 mm	6.5–10.5 mm	35.5 mm	6.5 mm	66.0 mm
NKEZ-M257/P3	M25 x 1.5	17	6.5–9.5 mm	3.0–8.0 mm	35.5 mm	7.5 mm	67.5 mm
NKEZ-M257/P5	M25 x 1.5	17	9.0–13.0 mm	6.5–10.5 mm	35.5 mm	7.5 mm	67.5 mm
NKEZ-M406/P4	M40 x 1.5	36	20.0–25.0 mm	18.5–25.5 mm	60.5 mm	8.0 mm	99.0 mm

- Pflitsch-System UNI HF DICHT mit UNI-IRIS®-Feder
- Dichteinsatz aus TPE-V

- Optimal für den Einsatz mit geschirmten Kabeln



Lieferumfang umfasst blau hinterlegte Produkte.



KEZ

Zulassung

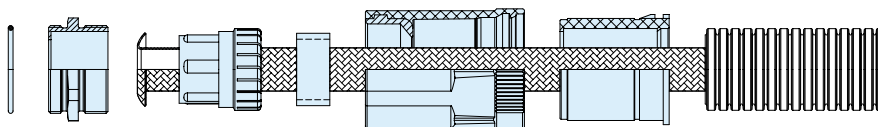


KEZ

Verschraubung gerade mit Zugentlastung, metrisches Metallgewinde

Bestell-Nr. schwarz IP68 + IP69K	Gewinde metrisch	Passend zu NW	Passend zu F.CK	Passend zu F.CU	Klemmbereich	Gewinde- länge	Gesamt- länge
NKEZ-M160-10	M16 x 1.5	10	06	06/10	5.0–9.0 mm	10.0 mm	63.0 mm
NKEZ-M162-10	M16 x 1.5	12	10/12.5/15	10/12	5.0–9.0 mm	10.0 mm	68.5 mm
NKEZ-M202-10	M20 x 1.5	12	10/12.5/15	10/12	9.0–13.0 mm	10.0 mm	70.5 mm
NKEZ-M207-10	M20 x 1.5	17	12.5/15	12/20	9.0–13.0 mm	10.0 mm	76.0 mm
NKEZ-M253-11	M25 x 1.5	23	15/20/25	20	11.0–16.0 mm	11.0 mm	80.0 mm
NKEZ-M257-11	M25 x 1.5	17	12.5/15	12/20	11.0–16.0 mm	11.0 mm	78.5 mm
NKEZ-M323-13	M32 x 1.5	23	15/20/25	20	14.0–21.0 mm	13.0 mm	85.5 mm
NKEZ-M329-13	M32 x 1.5	29	20/25/30	20	14.0–21.0 mm	13.0 mm	90.0 mm
NKEZ-M406-13	M40 x 1.5	36	25/30/35	40	19.0–27.0 mm	13.0 mm	98.5 mm
NKEZ-M409-13	M40 x 1.5	29	20/25/30	20	19.0–27.0 mm	13.0 mm	93.0 mm
NKEZ-M506-14	M50 x 1.5	36	25/30/35	40	24.0–35.0 mm	14.0 mm	106.5 mm
NKEZ-M508-14	M50 x 1.5	48	30/35	40	24.0–35.0 mm	14.0 mm	112.5 mm
NKEZ-M638-14	M63 x 1.5	48	35	40	32.0–42.0 mm	14.0 mm	113.5 mm

- PERFECT Dichtring aus NBR
- Zur Verwendung mit PMA-Abschirm-geflecht oder geschirmten Kabeln



Lieferumfang umfasst blau hinterlegte Produkte.

EMV-System

EMV-Anschlüsse mit Zugentlastung



VEZ

Zulassung



VEZ

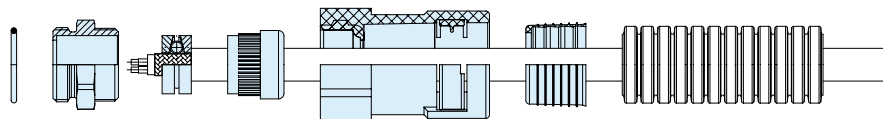
Verschraubung gerade mit Zugentlastung, metrisches Metallgewinde

Bestell-Nr. schwarz IP68	Gewinde metrisch	Passend zu NW	Klemmbereich	Schirm- Ø	Ø max.	Gewinde- länge	Gesamt- länge
NVEZ-M160V/P2	M16 x 1.5	10	5.0–8.0 mm	2.5–6.0 mm	23.0 mm	6.0 mm	49.5 mm
NVEZ-M160V/P3	M16 x 1.5	10	6.5–9.5 mm	2.5–6.0 mm	23.0 mm	6.0 mm	49.5 mm
NVEZ-M160V/P3/1	M16 x 1.5	10	6.5–9.5 mm	3.5–8.5 mm	26.5 mm	6.0 mm	60.0 mm
NVEZ-M202V/P1	M20 x 1.5	12	4.0–6.5 mm	2.5–6.5 mm	26.5 mm	6.5 mm	54.0 mm
NVEZ-M202V/P3	M20 x 1.5	12	6.5–9.5 mm	3.5–6.5 mm	28.5 mm	6.5 mm	54.0 mm
NVEZ-M202V/P5	M20 x 1.5	12	9.0–13.0 mm	6.5–10.5 mm	26.0 mm	6.5 mm	54.0 mm
NVEZ-M207V/P3	M20 x 1.5	17	6.5–9.5 mm	3.5–6.5 mm	31.0 mm	6.5 mm	60.0 mm
NVEZ-M207V/P5	M20 x 1.5	17	9.0–13.0 mm	6.5–10.5 mm	31.0 mm	6.5 mm	60.0 mm
NVEZ-M257V/P3	M25 x 1.5	17	6.5–9.5 mm	3.0–8.0 mm	31.0 mm	7.5 mm	61.5 mm
NVEZ-M257V/P5	M25 x 1.5	17	9.0–13.0 mm	6.5–10.5 mm	31.0 mm	7.5 mm	61.5 mm
NVEZ-M406V/P4	M40 x 1.5	36	20.0–25.0 mm	18.5–25.5 mm	60.5 mm	8.0 mm	98.5 mm

– Pflitsch-System UNI HF DICHT mit UNI-IRIS®-Feder

– Dichteinsatz aus TPE-V

– Optimal für den Einsatz mit geschirmten Kabeln



Lieferumfang umfasst blau hinterlegte Produkte.



VEZ

Zulassung



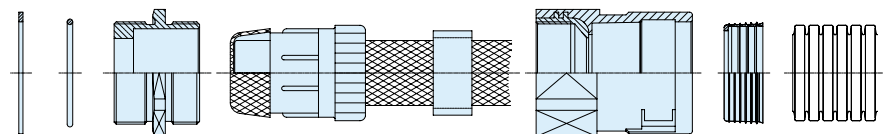
VEZ

Verschraubung gerade mit Zugentlastung, metrisches Metallgewinde

Bestell-Nr. schwarz IP68	Gewinde metrisch	Passend zu NW	Passend zu F.CK	Passend zu F.CU	Klemmbereich	Gewinde- länge	Gesamt- länge
NVEZ-M120V-10	M12 x 1.5	10	06	06/10	3.0–6.0 mm	10.0 mm	53.5 mm
NVEZ-M160V-10	M16 x 1.5	10	06	06/10	5.0–9.0 mm	10.0 mm	60.0 mm
NVEZ-M162V-10	M16 x 1.5	12	10/12.5/15	10/12	5.0–9.0 mm	10.0 mm	61.5 mm
NVEZ-M202V-10	M20 x 1.5	12	10/12.5/15	10/12	9.0–13.0 mm	10.0 mm	64.0 mm
NVEZ-M207V-10	M20 x 1.5	17	12.5/15	12/20	9.0–13.0 mm	10.0 mm	70.0 mm
NVEZ-M253V-11	M25 x 1.5	23	15/20/25	20	11.0–16.0 mm	11.0 mm	78.5 mm
NVEZ-M257V-11	M25 x 1.5	17	12.5/15	12/20	11.0–16.0 mm	11.0 mm	72.5 mm
NVEZ-M323V-13	M32 x 1.5	23	15/20/25	20	14.0–21.0 mm	13.0 mm	83.0 mm
NVEZ-M329V-13	M32 x 1.5	29	20/25/30	20	14.0–21.0 mm	13.0 mm	80.0 mm
NVEZ-M406V-13	M40 x 1.5	36	25/30/35	40	19.0–27.0 mm	13.0 mm	97.0 mm
NVEZ-M409V-13	M40 x 1.5	29	20/25/30	20	19.0–27.0 mm	13.0 mm	83.0 mm
NVEZ-M506V-14	M50 x 1.5	36	25/30/35	40	24.0–35.0 mm	14.0 mm	106.0 mm
NVEZ-M508V-14	M50 x 1.5	48	30/35	40	24.0–35.0 mm	14.0 mm	105.0 mm
NVEZ-M638V-14	M63 x 1.5	48	35	40	32.0–42.0 mm	14.0 mm	106.0 mm

– PERFECT-Dichtring aus NBR

– Zur Verwendung mit PMA-Abschirm-
geflechteten oder geschirmten Kabeln



NVEZ-Anschlüsse mit
PG-Gewinde auf Anfrage.

Lieferumfang umfasst blau hinterlegte Produkte.

EMV-System Zubehör



MM

MM

Sechskantgegenmutter für EMV-Anwendungen, metrisches Gewinde

- Erdung im EMV-Bereich

Bestell-Nr. Metall/metrisch	Passend zu Gewinde metrisch	Schlüssel- weite	Höhe
GMM-M12/EMV	M12 x 1.5	15 mm	4.7 mm
GMM-M16/EMV	M16 x 1.5	19 mm	4.7 mm
GMM-M20/EMV	M20 x 1.5	24 mm	4.7 mm
GMM-M25/EMV	M25 x 1.5	30 mm	5.2 mm
GMM-M32/EMV	M32 x 1.5	36 mm	5.7 mm
GMM-M40/EMV	M40 x 1.5	46 mm	6.5 mm
GMM-M50/EMV	M50 x 1.5	60 mm	6.5 mm
GMM-M63/EMV	M63 x 1.5	70 mm	7.0 mm

- Messing galvanisch vernickelt
- Mit Schneidkanten, um Lackschichten, Pulverbeschichtungen und eloxierte Oberflächen zu durchdringen und optimalen elektrischen Kontakt in EMV-Anwendungen zu ermöglichen
- Höchstmögliche Anzugsdrehmomente
- Sichere Systemverbindung



GPS

GPS

Systemhalter, einteilig, stapelbar

Bestell-Nr.	Passend zu Rohrgrösse NW metrisch		Breite x Höhe x Tiefe
BGPS-12/01	12	16	70.0 x 51.0 x 30.0 mm
BGPS-17	17	20	70.0 x 51.0 x 30.0 mm
BGPS-23	23	25	70.0 x 51.0 x 30.0 mm
BGPS-29	29	32	85.0 x 65.0 x 30.0 mm
BGPS-36	36	40	85.0 x 65.0 x 30.0 mm
BGPS-48	48	50	115.0 x 92.5 x 30.0 mm
BGPS-56	56	–	115.0 x 92.5 x 30.0 mm

- Schwere Ausführung, hohe Haltekräfte
- Verwendbar mit Standard-Metall C-Schienen
- Schnappverschluss für einfachste Vor- und Endmontage
- Dank abgerundeter Kanten optimal geeignet für den Einsatz in dynamischen Anwendungen
- Folgende Nennweiten sind untereinander stapelbar: NW 12 mit NW 17 + 23, NW 17 mit NW 23, NW 29 mit NW 36, NW 48 mit NW 56

EMV-System Zubehör



GL

GL

Rohrschelle, einteilig

Bestell-Nr. schwarz	Bestell-Nr. grau	Passend zu Rohrgrösse NW metrisch		Breite	Befestigungs- schraube
BGL-07	SGL-07	07	10	25.0 mm	1 x M4
BGL-10	SGL-10	10	12	27.0 mm	1 x M4
BGL-12	SGL-12	12	16	31.0 mm	1 x M4
BGL-17	SGL-17	17	20	39.5 mm	1 x M5
BGL-23	SGL-23	23	25	49.0 mm	1 x M5
BGL-29	SGL-29	29	32	57.0 mm	1 x M6

- Axiale Zugentlastung durch integrierte Rippe
- Durch Verdrehbarkeit des Rohres kann Torsionsbelastung vermieden werden
- Vorfixierung am Rohr möglich



GH

GH

Rohrschelle, einteilig

Bestell-Nr. schwarz	Bestell-Nr. grau	Passend zu Rohrgrösse NW metrisch		Breite	Befestigungs- schraube
BGH-23	SGH-23	23	25	16.0 mm	2 x M5
BGH-29	SGH-29	29	32	19.0 mm	2 x M6
BGH-36	SGH-36	36	40	24.0 mm	2 x M6
BGH-48	SGH-48	48	50	24.0 mm	2 x M6

- Axiale Zugentlastung durch integrierte Rippe
- Durch Verdrehbarkeit des Rohres kann Torsionsbelastung vermieden werden
- Vorfixierung am Rohr möglich
- Stabile Befestigung durch 2 Schrauben



SGB

SGB

Rohrschelle

- Zur Befestigung statisch verlegter Rohre

Bestell-Nr.	Passend zu Rohrgrösse NW metrisch		Breite	Befestigungs- schraube
SGB-07	07	10	13.0 mm	1 x M4
SGB-09	10	12	13.0 mm	1 x M4
SGB-11	12	16	13.0 mm	1 x M4
SGB-16	17	20	15.0 mm	1 x M5
SGB-21	23	25	15.0 mm	1 x M5
SGB-29	29	32	19.0 mm	1 x M6
SGB-36	36	40	19.0 mm	1 x M6
SGB-48	48	50	19.0 mm	1 x M6

- Galvanisch verzinkter Stahl
- Halogenfreies Elastomerprofil (EPDM)
- Saubere Verbindung mit PMA-Rohren
- Gute Ozon- und Alterungsbeständigkeit
- Temperaturbereich: –40 °C bis +120 °C

Kontaktieren Sie uns

PMA Hauptsitz

ABB Schweiz AG
PMA Kabelschutz
Aathalstrasse 90 | CH-8610 Uster
Tel. +41 (0) 44 905 61 11 | Fax +41 (0) 44 905 61 22
pma-ch.info@tnb.com | www.pma.ch

PMA Vertriebsgesellschaften

Österreich

ABB AG | Electrification Products
Clemens-Holzmeister-Strasse 4 | A-1109 Wien
Tel. +43 / 1 60109 6530 | Fax +43 / 1 60109 8600
abb.lpvs@at.abb.com | www.pma-at.com

Frankreich

ABB France
18, Avenue du Québec | Néflier, Villebon Silic 607
F-91945 Courtabœuf Cédex
Tel. +33 / 169 59 16 66 | Fax +33 / 169 59 16 69
FR-pma.info@fr.abb.com | www.pma.ch

Deutschland

PMA Deutschland GmbH
Robert-Bosch-Straße 7 | D-97437 Haßfurt
Tel. +49 / 9521 957 71-0 | Fax +49 / 9521 957 71-11
pma-de.info@tnb.com | www.pma-de.com

Grossbritannien

PMA UK Limited
Unit 4 Imperial Court, Magellan Close
Walworth Business Park | Andover, Hampshire, SP10 5NT
Tel. +44 / 1264 333527 | Fax +44 / 1264 333643
pma-uk.info@tnb.com | www.pma.ch

Italien

ABB S.P.A.
Via Luciano Lama 33 | IT-20099 Sesto S. Giovanni (MI)
Tel. +39 02 2415 0000 | Fax +39 02 2414 8008
contact.center@it.abb.com | www.abb.it/lowvoltage

Spanien

Asea Brown Boveri, S.A. | Electrification Products
C/San Romualdo, 13 | ES-28037 Madrid
Tel. +34 (0) 915 81 93 93 | Fax +34 (0) 917 54 51 50
ES-PMA_info@abb.com | www.pma.ch

USA

Thomas & Betts Corporation | A Member of the ABB Group
8155 T&B Boulevard | US-Memphis, TN 38125
Tel. +1 / 901 252 8000 | Fax +1 / 901 252 1354
elec_custserv@tnb.com | www.tnb.com

Hinweis: Technische Änderungen der Produkte sowie Änderungen im Inhalt dieses Dokuments behalten wir uns jederzeit ohne Vorankündigung vor. Bei Bestellungen sind die jeweils vereinbarten Beschaffenheiten massgebend. Die ABB AG übernimmt keinerlei Verantwortung für eventuelle Fehler oder Unvollständigkeiten in diesem Dokument.

Wir behalten uns alle Rechte an diesem Dokument und den darin enthaltenen Gegenständen und Abbildungen vor. Vervielfältigung, Bekanntgabe an Dritte oder Verwertung seines Inhaltes – auch von Teilen – ist ohne vorherige schriftliche Zustimmung durch die ABB AG verboten.

© Copyright 2016 ABB. Alle Rechte vorbehalten. Spezifikationen können ohne Vorankündigung geändert werden.



Power and productivity
for a better world™

