



كتالوج 2022

# حلول توزيع الطاقة للأغراض السكنية

## لوحات التوزيع الفرعية ستايلر



—  
**ABB Electrical Industries Co. Ltd.**  
PO Box 325841  
Riyadh 11371  
Saudi Arabia

Contact Center  
Phone: (+966) 920010301  
E-mail: [contact.center@sa.abb.com](mailto:contact.center@sa.abb.com)

—  
We reserve the right to make technical changes or modify the contents of this document without prior notice. With regard to purchase orders and/or contracts, the agreed particulars shall prevail. ABB Inc. does not accept any responsibility whatsoever for potential errors or possible lack of information in this document.

We reserve all rights in this document and in the subject matter and illustrations contained therein. Any reproduction, disclosure to third parties or utilization of its contents — in whole or in parts — is forbidden without prior written consent of ABB Inc.

© 2022 ABB. All rights reserved.



## الفهرس

- 02 ..... لوحات التوزيع الفرعية ستايلر
- 06 ..... القواطع الفرعية بيسك إم
- 07 ..... قواطع الحماية ضد التسريب الأرضي



# لوحات التوزيع الفرعية ستايلر

## الحماية المثلى التي لا غنى عنها

### جودة عالمية، وتوافق تام مع المعايير الدولية.

بفضل خبراتها العريقة، ايه بي بي تقدم لمنزلك الحلول الأفضل والأكثر فاعلية مع مجموعة شاملة ومتكاملة من المنتجات عالية الكفاءة والموثوقة، سهلة التركيب.

تغذية من أعلى أو من أسفل اللوحة.  
فتحات لدخول الكابلات من جميع الجهات  
وبمقاسات مختلفة. الغطاء العلوي والسفلي  
قابلين للإزالة.

مسامير تثبيت الغطاء الأمامي مخفية خلف  
باب اللوحة لإعطاء مظهر أنيق وتحقيق  
مزيدًا من الأمان.

تصميم مميز يمكن المستخدم من تركيب  
نفس اللوحة بشكل ظاهر أو غاطس.



# لوحات التوزيع الفرعية ستايلر

## الحماية المثلى التي لا غنى عنها

### الحماية التي لا غنى عنها.

لوحة ستايلر الجديدة تحتوي على عناصر الحماية الأساسية والتي لا غنى عنها لأي منزل. في تصميم هندسي مميز، تم الجمع بين حمايات زيادة الحمل، ودائرة القصر، وتيار التسريب الأرضي.

● قلب اللوحة تم تصميمه بطريقة تسمح بفك وتركيب أي قاطع فرعي بشكل لا يعوق عمل باقي القواطع.

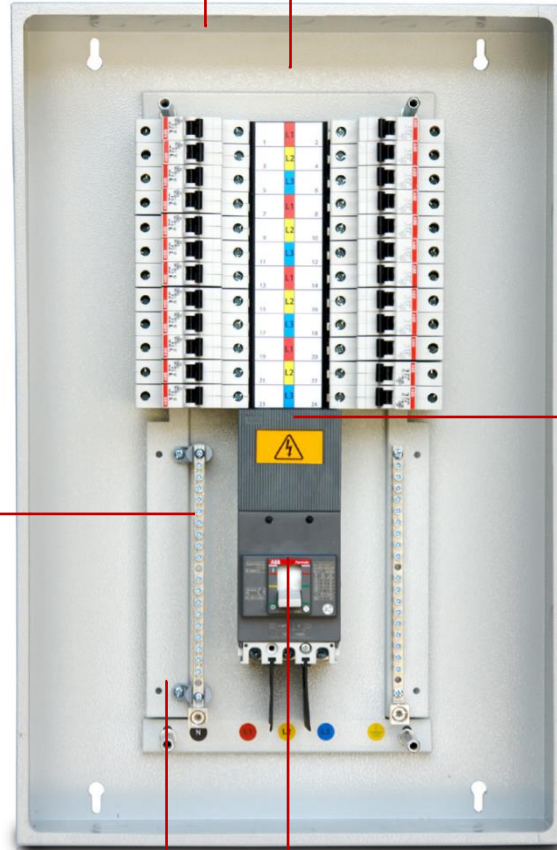
● القضبان ومرابط التوصيل معزولة تمامًا لتوفير أقصى درجات الحماية وضمان عدم وصول المستخدم لأي منطقة موصلة للتيار.

● مرابط الأرضي والمتعادل.

● عزل تام لقضبان التوصيل والوصلات النحاسية.

● الصندوق مزود بمسامير تثبيت تسهل من عملية فك وتركيب قلب اللوحة. سهولة موازنة القواطع مع الباب عن طريق الصواميل القابلة للضبط.

● قاطع رئيسي مقولب لتحقيق أقصى مستوى حماية ضد زيادة التيار.



# لوحات التوزيع الفرعية ستايلر

## الحماية المثلى التي لا غنى عنها

### المواصفات الفنية



المعيار الفني	IEC 61439-3
تيار قضبان التوزيع	250 أمبير
نوع قضبان التوزيع	نحاس معزول بالكامل ومطلي بالقصدير
جهد التشغيل المقنن	400/230 فولت
تيار دائرة القصر المقنن	10 كيلو أمبير ل 1 ثانية
عدد الخطوط المتاحة	12، 18، 24، 30، 36، 42، 48 خط أحادي الطور
درجة الحماية	IP41
التحمل الميكانيكي	IK08
نوع مادة الصندوق	صفائح صلب مسحوب على البارد
سماكة الصندوق	1.0 ملليمتر
فتحات دخول الكابلات	من أعلى وأسفل ومن الجوانب
غطاء فتحات الكابلات	من أعلى وأسفل، قابلة للإزالة
دهان الصندوق	مطلي من الخارج والداخل، رمادي فاتح RAL 7035، مقاوم للصدأ وغير موصل للتيار
سماكة الدهان	60-80 ميكرون
درجة الحرارة المحيطة	50 درجة مئوية
خيارات القاطع الرئيسي	قاطع مقولب طراز فورمولا
خيارات القواطع الفرعية	قواطع منمنمة طراز بيسك إم، قواطع حماية ضد التسريب الأرضي

## لوحات التوزيع الفرعية ستايلر الحماية المثلى التي لا غنى عنها

### أكواد الطلب

الوصف	الكود
ستايلر 12 خط مع قاطع رئيسي مقولب	2CVS312●●●E1011
ستايلر 18 خط مع قاطع رئيسي مقولب	2CVS318●●●E1011
ستايلر 24 خط مع قاطع رئيسي مقولب	2CVS324●●●E1011
ستايلر 30 خط مع قاطع رئيسي مقولب	2CVS330●●●E1011
ستايلر 36 خط مع قاطع رئيسي مقولب	2CVS336●●●E1011
ستايلر 42 خط مع قاطع رئيسي مقولب	2CVS342●●●E1011
ستايلر 48 خط مع قاطع رئيسي مقولب	2CVS348●●●E1011

تستبدل الثلاث نقاط ●●● بالأرقام التالية لتحديد سعة القاطع الرئيسي:

63 أمبير = 116	40 أمبير = 119
100 أمبير = 112	80 أمبير = 114
160 أمبير = 215	125 أمبير = 111
250 أمبير = 211	200 أمبير = 213

تأتي اللوحة مزودة بالقاطع الرئيسي فقط، القواطع الفرعية تُطلب بشكل منفصل.

### الأبعاد

عدد الخطوط	الأبعاد الصندوق	طول x عرض x عمق (مم) الكلي
12 خط	103 x 400 x 500	105 x 420 x 521
18 خط	103 x 400 x 553	105 x 420 x 574
24 خط	103 x 400 x 606	105 x 420 x 627
30 خط	103 x 400 x 659	105 x 420 x 680
36 خط	103 x 400 x 713	105 x 420 x 734
42 خط	103 x 400 x 766	105 x 420 x 787
48 خط	103 x 400 x 819	105 x 420 x 840

# القواطع الفرعية بيسك إم

صناعة أوروبية وجودة يعتمد عليها

## المواصفات الفنية

المعيار الفني	IEC 60898-1
عدد الأقطاب	مفرد، ثنائي، ثلاثي
منحنى الفصل	منحنى سي
التيار المقتن	6 – 40 أمبير
الجهد المقتن	400/230 فولت
تيار دائرة القصر المقتن	6 كيلو أمبير
درجة الحرارة المحيطة	55 درجة مئوية

## أكواد الطلب

الوصف	الكود
قاطع منمنم مفرد 6 أمبير	2CDS651061R0064
قاطع منمنم مفرد 10 أمبير	2CDS651061R0104
قاطع منمنم مفرد 16 أمبير	2CDS651061R0164
قاطع منمنم مفرد 20 أمبير	2CDS651061R0204
قاطع منمنم مفرد 25 أمبير	2CDS651061R0254
قاطع منمنم مفرد 32 أمبير	2CDS651061R0324
قاطع منمنم مفرد 40 أمبير	2CDS651061R0404

للمزيد من خيارات القواطع الثنائية والثلاثية، يرجى الاطلاع على كتالوج المنتج الرئيسي.



# قواطع الحماية ضد التسريب الأرضي

## موثوقة وحماية معززة

### المواصفات الفنية

IEC 61009-1; IEC 61009-2-2	المعيار الفني
مفرد مع متعادل	عدد الأقطاب
AC	نوع الحماية ضد التسريب
منحنى سي	منحنى الفصل
50 – 6 أمبير	التيار المقنن
30 ملي أمبير	حساسية تيار التسريب
230 فولت	الجهد المقنن
6 كيلو أمبير	تيار دائرة القصر المقنن
55 درجة مئوية	درجة الحرارة المحيطة

### أكواد الطلب

الوصف	الكود
قاطع تسريب أرضي 6 أمبير	2CSR255053R1064
قاطع تسريب أرضي 10 أمبير	2CSR255053R1104
قاطع تسريب أرضي 16 أمبير	2CSR255053R1164
قاطع تسريب أرضي 20 أمبير	2CSR255053R1204
قاطع تسريب أرضي 25 أمبير	2CSR255053R1254
قاطع تسريب أرضي 32 أمبير	2CSR255053R1324
قاطع تسريب أرضي 40 أمبير	2CSR255053R1404
قاطع تسريب أرضي 50 أمبير	2CSR255053R1504

للمزيد من خيارات نوع الحماية ومنحنى الفصل، يرجى الاطلاع على كتالوج المنتج الرئيسي.





