

Terra AC



Hinta-laatusuhteeltaan markkinoiden paras AC-latausasema edustaa juuri sitä huippulaatua, jota odotetaan maailman johtavalta sähköajoneuvo-latausasemien valmistajalta. Korkealuokkainen Terra AC on helppokäyttöinen, älykäs ja turvallinen latausasema, joka vastaa myös tulevaisuuden tarpeisiin. Terra AC on testattu tiukimpien standardien mukaisesti.

01 Terra AC -latausasemat TAC-W7-T-C ja TAC-W11-G5-R-C

Energian mittaus:

- Sisäinen energiamittari
- Älykkään energiamittarin liitännämahdollisuus dynaamiseen latauskuorman hallintaan
- Voidaan integroida saumattomasti ABB:n rakennusautomaatioratkaisuja täydentävien järjestelmien kanssa

Sisäänrakennetut turvatoiminnot

- Ylivirtasuojaus
- DC-vuotovirran valvonta
- Maasulkusuojaus
- Ylijännitesuojaus

Latauspisteet

- Type 1 and type 2 kaapelilla
- Type 2 latauspistorasia
- Ei tarvetta erilliselle latauskaapelinpidikelle, kaapeli voidaan kiertää latausaseman ympärille

Kuormitettavuus

- IEC-mallit: Yksivaiheinen 7.4 kW/32A, Kolmivaiheinen 22 kW/32A
- UL-mallit 19 kW 80 A
- NEMA 4 ja 4X kotelointi
- Kaikki mallit: IP54, IK08

Liitännät

- Ethernet RJ45 (liityntä ABB:n tai 3. osapuolen taustajärjestelmään)
- Bluetooth (ChargerSync mobiilisovellus)
- Wifi
- 4G mallit (liityntä ABB:n tai 3. osapuolen taustajärjestelmään)
- RS485/P1 liitännä energiamittarille
- OCPP1.6 (rajapinta tausta)
- Latausluvan valtuutus sovelluksella tai RFID:llä
- Laitteen konfigurointi älysovelluksella tai ABB:n web-portaalilla

Sähkönumero	ABB-koodi	Tuote	Tuotekuvaus
1-vaiheiset			
3413556	6AGC081278	Terra AC W7-T-0	AC-latausasema type 2, latauspistorasia, 1-vaiheinen/maks. 7,4 kW
3413560	6AGC082155	Terra AC W7-T-0	AC-latausasema type 2, kiinteä kaapeli 5m, 1-vaiheinen/maks. 7,4 kW, RFID
3-vaiheiset			
3413557	6AGC081279	Terra AC W22-T-0	AC-latausasema type 2, latauspistorasia, 3-vaiheinen/maks. 22 kW
3413561	6AGC082156	Terra AC-W11-G5-R-0	AC-latausasema type 2, kiinteä kaapeli 5m, 3-vaiheinen/maks. 11 kW, RFID
3413581	6AGC085345	Terra AC -asennusjalusta	Terra AC metallinen asennusjalusta yhdelle latausasemalle

Terra AC -latausasema

Sähköauton lataamisen koti

Hinta-laatusuhteeltaan markkinoiden paras AC-latausasema edustaa juuri sitä huippulaatua, jota odotetaan maailman johtavalta sähköajoneuvo-latausasemien valmistajalta.

Älykkäät toiminnot tarkoittavat sitä, että latausasema osaa säädellä virrankäyttöään ja lataa ajoneuvon optimaalisesti nyt ja myös tulevaisuudessa.

Turvallinen käytettävyys. Riippumattomien tahojen arvioima ja testaama – kaikkein tiukimpien standardien mukaisesti.



Erillinen sovellus, jolla voi helposti ohjata AC-latausasemaa ja valtuuttaa latausluvan. Lisäksi se antaa käyttäjälle tietoa lataustilasta.

Valmius **dynaamiselle kuormanhallinnalle**. Yhdessä ABB sähkömittarin kanssa Terra-latausasema ohjaa latausta älykkäästi niin, että maksimaalinen lataus-teho hyödynnetään.

Integroidut suojaukset, kuten DC-maasulku- ja ylijännitesuojaus, suojaavat sekä käyttäjää että autoa.

Näpsä^{SMART}-EV-ulkomittauskeskus

Kotilataukseen soveltuva tonttikeskus

Näpsä - Kotimainen vakiokeskussarja

Sisältää kaksi vikavirtasuojattua 16 A maadoitettua pistorasiaa sekä yhden 16 A voimapistorasian myös jo rakennusaikaista käyttöä varten

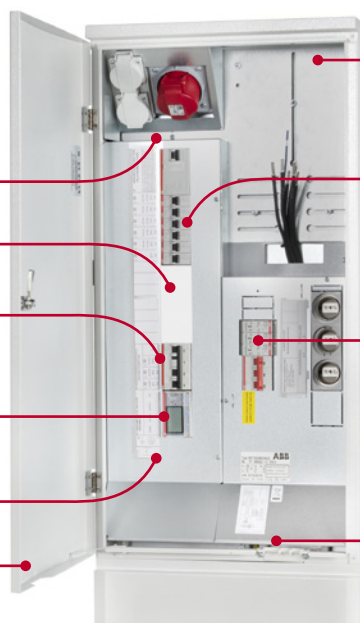
Varatilaa laajentamiseen

Vikavirtajohdonsuojakatkaisija

Sähkömittari Terra AC:n dynaamiselle kuormanhallinnalle

Reilut kaapelointitilat

Tyylikäs muotoilu, kaareva ovi



Soveltuu kaukoluentaan

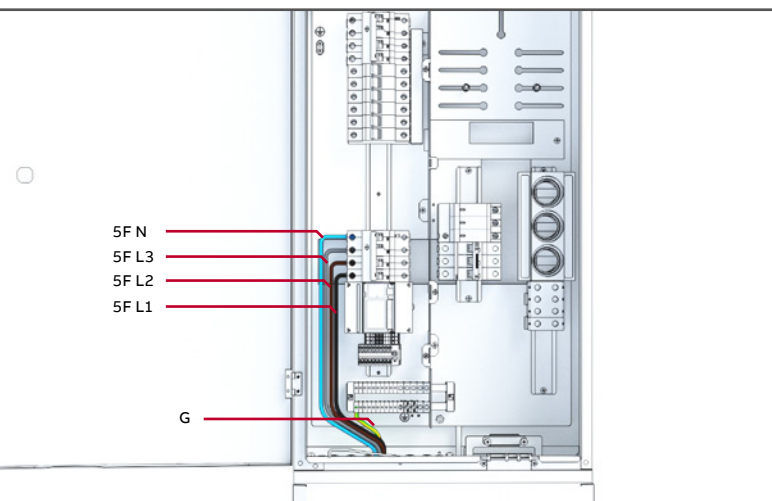
Kuorman puolelta jousiliitännällä varustetut johdonsuojakatkaisijat nopeuttavat keskusten kytkentää huomattavasti

Sopii ukkosherkille alueille. Valittavissa mallit, joissa plug-in ylijännitesuoja on jo valmiiksi asennettuna. Ylijännitesuojat suojaavat taloa tehokkaasti ukkoselta ja muilta ylijännitteiltä.

Irrotettava syöttölaippa

Latausaseman kytkentä ulkomittauskeskukseen

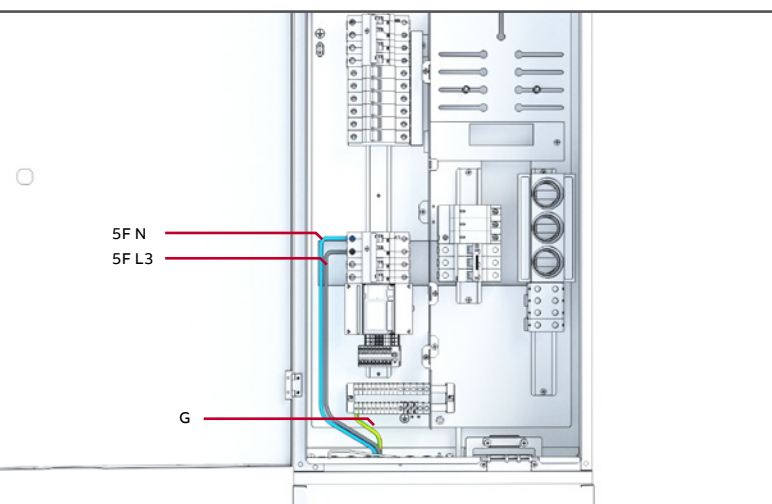
3-vaihekytkentä



3-vaiheisen Terra AC-W11-G5-R-0 latausaseman kytkentäkeskukseen.

Jalustallinen ulkomittauskeskus varustettuna kuormaa mittaavalla 3-vaiheisellä kWh-mittarilla sekä 4-nap. 16A vikavirtajohdonsuojakatkaisijalla (max. kuorma 11 kW).

1-vaihekytkentä



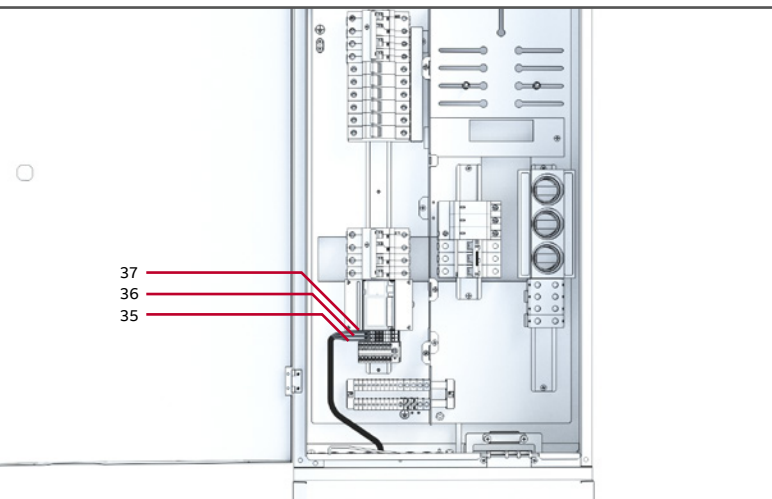
1-vaiheisen latausaseman kytkentäkeskukseen.



HUOM!

Työskennellessä huomiotava, että vikavirtajohdonsuojakatkaisijan ollessa I-asennossa myös L1- ja L2-vaiheissa on jännite.

Väyläkaapelin kytkentäohje



—
01

Liitteet

Vikavirtajohdonsuojakatkaisija DS203NC C16 A30

Tyyppi	DS203NC-C16A30
Tuote ID	2CSR256140R1164
EAN	8012542830924
Snro	3211101
Nimi	Vikavirtajohdonsuojakatkaisija 4-napainen, laukaisukäyrä C, 16A / 30 mA

Kuvaus 4-napainen (3P+N) yhdistelmäsuoja soveltuu sekä henkilö- että palo-suojaukseen.
Tilantarve on vain 4 moduulia
Erinomainen ratkaisu kiinteistö- ja työ- maakeskusten 3-vaiheryhmiä suojaukseen
Suoja soveltuu myös mm. 16 A sekä 32 A -voimapistorasioiden suojaukseen



Energiamittari EQ

Tyyppi B23112-100
EAN 7392696001649
Snro 6625034
Nimi Energiamittari EQ
3-vaihe, 65A 400VAC, MID, suorakytetty,
Modbus, teräs

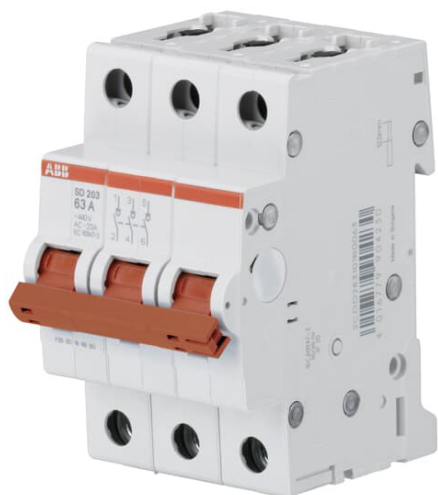
Kuvaus 3-vaihe, 65 A, 400 VAC, suorakytetty,
tarkkuusluokka B (1), MID. Pulssi-/hälytys-
lähtö, max 40VDC. Instrumenttiarvot:
teho, jännite, virta, taajuus ja tehokerroin.
4 DIN moduulia. Käyttölämpötila
-40...+70 °C. Modbus (RS485).



Kuormankytkin vipu SD203/63

Sähkönumero	36 016 42
Yleisnimi ja tuotesarja	Kuormankytkin vipu SD200
Tekninen nimi	3-napainen 63A
Pitkä tuotenimi	3-napainen 63A 462VAC (AC-23A)
GTIN-koodi	4016779904230

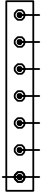
Toimittajan tuotekoodi	SD203/63 22CDD283101R0063
Toimittaja	ABB Oy / ABB Smart Buildings
Tuoteryhmä	36 Tehokytkimet ja -katkaisijat
ETIM-luokka	EC001545



SD200-sarjan kuormankytkimet

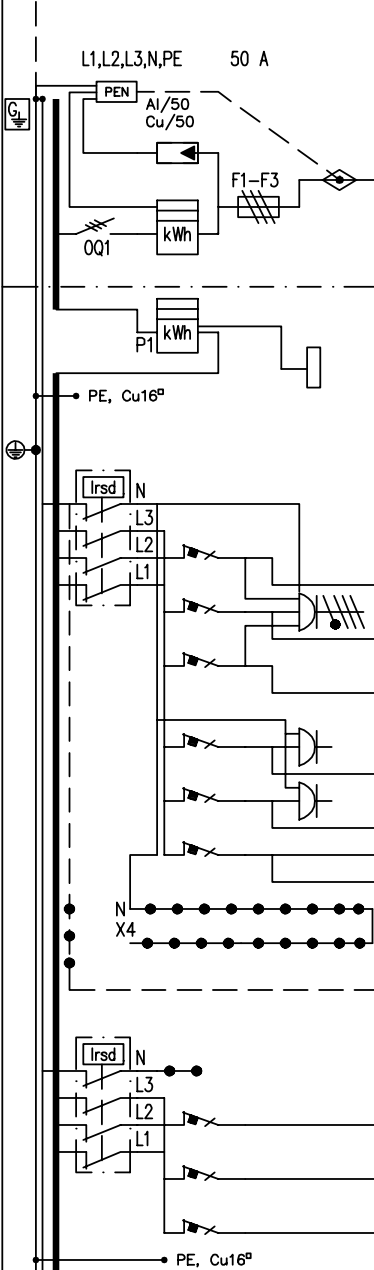
- SD200-sarjan kuormankytkimet ovat täysin yhteensopivia kaikkien ABB:n System pro M compact® -järjestelmän tuotteiden kanssa. Näin johdonsuojakatkaisijat, vikavirtasuojakytkimet, vikavirtajohdonsuojakatkaisijat ja muut moduulikojeet voidaan asentaa siistiksi kokonaisuudeksi.
- Samat virtakiskot ja lisätarvikkeet kuin S200-, F200- ja DS200-sarjan tuotteissa.

PÄÄMAADOITUSKISKO
(Ei keskuksessa)



—	Potentialin tasaus, yleiskaapeli	MK 6 kevi
—	Potentialin tasaus, antennivahv.	MK 6 kevi
—	Potentialin tasaus, putkistot	MK 6 kevi
—	Potentialin tasaus, betoniteräkset	MK 6 kevi
—	Perusmaadoituselektrodi	Cu 16
—	Perusmaadoituselektrodi	Cu 16
—	Suojajohdin	MK 6 kevi

Laji	MITTAUSKESKUS	
Tyyppi	1T-MK50J-O-EVC	
Sähkö nro	34 110 42	
$I_n=50A$	$U_n=400V$	
$P_n =$	$P_h =$	
Kotelointi	IP 34	Valm.vuosi

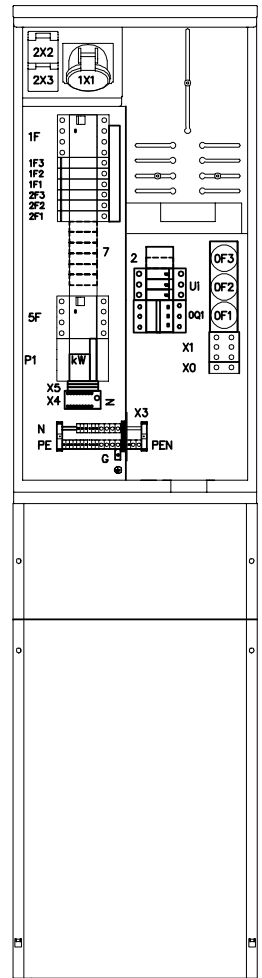


HUOM!
PÄÄKYTKIN EI KATKAISE
JÄNNITETTÄ KWH-MITTARILTA

NRO	NIMITYS	TARKENNUS	A/A	mm ²	N	PE
	Ylijännitesuojat T2	OVRT23L40275PQS				
	Syöttöliittimet	Al 50 / Cu 50				
	Päävarokkeet	/63				
	Pääkytkin (63A)					
P1	Energiamittari EQ	B23112-100				
X5	Terra AC riviliittimet	35, 36, 37				
1F	Vikavirtasuojakytkin 40 A, 30 mA	FH204A-40/0.03				
1F3	PISTORASIA	3x16A+N+PE (1X1)		C16		
1F2	PISTORASIA	3x16A+N+PE (1X1)		C16		
1F1	PISTORASIA	3x16A+N+PE (1X1)		C16		
2F3	PISTORASIA	1x16A+N+PE (2X3)		C16		
2F2	PISTORASIA	1x16A+N+PE (2X2)		C16		
2F1				C10		
	Alakeskus lähtö	Cu25				
5F	Vikavirtajohdonsuojakatkaisija	16A, 30 mA				
5F3	Sähköautonlataus	DS203NC-C16A30		C16		
5F2	Sähköautonlataus			C16		Max: 5x16Cu
5F1	Sähköautonlataus			C16		

KESKUKSEN VARATILAT	
Yhteensä	7 mod

KESKUKSEN MITAT	
Leveys :	400 mm
Korkeus :	1600 mm
Syvyys :	170 mm



LÄHTÖ:
HTKC-25 laippa läpiviennit seuraavat:
1x20-26mm+16x8-14mm+4x14-20mm
+4x5-7mm
SYÖTTÖ:
Multilaippa kaapelille 20-54

Työ nro	Ark. koodi	1T-MK50J-O-EVC-A	KESKUS	MK 1	Työpöytä:
Pvm.	Suunn.	PP	PÄÄKAAVIO	KOKOONPANOPIIRUSTUS	Loppupiir.
	Tark.	JK	Rakennuskohde		Tall.koodi
	Hyv.	ABB			3411042-K
					Lehti
					01 Lehdessä
					01
					Piirustus nro

