

8216 U-500

DE EN FR NL



Deutsch

Busch-Radio iNet

GEFAHR
Bei direktem oder indirektem Kontakt mit spannungsführenden Teilen kommt es zu einer gefährlichen Körperdurchströmung. Elektrischer Schock, Verbrennungen oder der Tod können die Folge sein. Bei unsachgemäß ausgeführten Arbeiten an spannungsführenden Teilen besteht Brandgefahr.

- Vor Montage und Demontage Netzspannung freischalten!
- Arbeiten am 110 ... 240 V-Netz nur von Fachpersonal ausführen lassen.

- Montageanleitung sorgfältig lesen und aufbewahren.
- Weitere Benutzerinformationen und Informationen zur Planung unter <https://new.abb.com/de> oder durch Scannen des QR-Codes.

Bestimmungsgemäßer Gebrauch

Das Gerät dient zur Wiedergabe von Internetradiosendern über einen WLAN-Router, Musikdateien von einem UPnP Server oder aus einer analogen externen Quelle. Zur Einrichtung des Gerätes und der Internetradiosender ist ein externes Gerät erforderlich, z.B. Laptop. Das Gerät darf nur in tiefe UP-Gerätedosen nach DIN 49073-1 montiert werden.

EU-Konformitätserklärung (vereinfacht)

Hiermit erklärt ABB, dass die Funkanlagentypen 8216 U-500 der Richtlinie 2014/53/EU entsprechen. Der vollständige Text der EU-Konformitätserklärung ist unter der folgenden Internetadresse verfügbar:

- <http://www.busch-jaeger-catalogue.com/2CKA008200A0156.artikel.html>

Technische Daten

Nennspannung:	110 ... 230 V AC, ±10 %, 50 / 60 Hz
Betriebstemperatur:	5 °C ... +40 °C
Schutzart:	IP 20
Leistungsaufnahme im Ruhezustand:	< 1 W
Maximale Belastbarkeit RMS:	2 x 1,5 W
Zulässige Lautsprecher-Impedanz:	4 ... 8 Ω
Maximaler Aderquerschnitt Lautsprecher-klemmen:	0,8 mm ²
Frequenzbereich:	100 ... 10.000 Hz
WiFi Standard:	802.11 b/g/n
Sende-, Empfangsfrequenz:	2,4 GHz
Maximale Sendeleistung:	100 mW
Maximale Streamingrate:	192 kbps
Unterstützte Formate:	mp3, AAC(+), OGG, m3u, PLS

Bedienung / Setup

- [1] EIN / AUS / Menüebene zurück
- [2] Lautstärke leiser / Menüpunkt zurück
- [3] Lautstärke lauter / Menüpunkt vor
- [4] Menü / Auswahl bestätigen

Anschluss

Hinweis
Ein Sicherungsautomat muss in der Gebäudeinstallation vorhanden sein.

- Sicherungsautomat: 110 ... 230 V AC, ±10%, 50 / 60 Hz max. B16A.
- Örtliche Bestimmungen für Elektroinstallationen sind zu beachten.

Anschluss gemäß Anschlussgrafik.

Lautsprecher:
Für den MONO-Betrieb kann der Lautsprecher an die linken (L- / L+) oder rechten (R- / +) Anschlussklemmen angeschlossen werden.

Netzspannung:
Phase (L): An Klemme L
Neutralleiter (N): An Klemme N

- Optionen:**
- A Gleichzeitiges Einschalten mit der Raumbelichtung.
 - B Anschluss von Leuchtstoff- oder Energiesparlampen mit 2-poligem Schalter.

Inbetriebnahme

Netzspannung einschalten

- Neues Gerät im Auslieferungszustand:
- Display zeigt Datum, die aktuelle Software-Version und die Seriennummer. Das Radio schaltet sich anschließend ab.

- Gerät war bereits in anderem Netzwerk in Betrieb
- Geräte auf die Werkseinstellungen zurücksetzen.
- Dazu die gesamte Schaltwippe für ca. 5 Sekunden drücken.

[A] WLAN-fähiges Gerät mit dem Radio verbinden

1. Radio einschalten.
2. Mit WLAN-fähigem Gerät (PC, Tablet o.ä.) WLAN-Netzwerke suchen (abhängig vom Betriebssystem).
3. Prüfen, ob das WLAN-Netzwerk „Radio-xxxx“ angezeigt wird.
4. Verbindung mit dem WLAN-Netzwerk „Radio xxxx“ herstellen.

[B] Verbindung des Radios mit dem WLAN

5. In die Adresszeile des Browsers die Default-IP-Adresse des Radios (<http://192.168.55.55>) eingeben.
 6. In der „Spracheinstellung“ die gewünschte Sprache auswählen.
 7. Netzwerkname (SSID) und Passwort eingeben.
 8. „DHCP“ oder „Benutzerdefiniert“ wählen.
 9. Bei Bedarf Gerätenamen ändern und auf „Save“ klicken. Radio startet neu.
 10. Radio einschalten. Nach kurzer Zeit wird das Datum und die Uhrzeit (MEZ) angezeigt. Das Radio ist betriebsbereit.
- [C] Voreingestellte Sender aufrufen**
11. Auf die Taste PROG drücken.
 12. Mit +/- den Menüpunkt „Favoriten“ oder „Internetradio“ (Tuneln) wählen.
 - Acht Sender sind voreingestellt.
 - Neue Sender einstellen nur Online möglich, siehe dazu die erweiterte Bedienungsanleitung.
 13. Auf die Taste PROG drücken.
 14. Mit +/- den gewünschten Sender auswählen.
 15. Auf die Taste PROG drücken.
 16. Nach kurzer Zeit hören Sie den Sender.

Bedienung

Für die Bedienung dieses Gerätes empfehlen wir die erweiterte Bedienungsanleitung.

- Zu der erweiterten Bedienungsanleitung gelangen sie über den QR-Code oder QR-Link, siehe Kopf in dieser Kurzanleitung.

Service

Busch-Jaeger Elektro GmbH - Ein Unternehmen der ABB Gruppe, Freisenbergstraße 2, D-58513 Lüdenscheid, Tel.: +49 2351 956-1600; <https://new.abb.com/de>

Hinweis

Endnutzer sind verpflichtet, Elektro- und Elektronik-Altgeräte nicht im Hausmüll, sondern getrennt vom unsortierten Siedlungsabfall zu entsorgen. Das regelmäßig abgebildete Symbol einer

durchgestrichenen Mülltonne weist auf diese Verpflichtung hin. Zur Rückgabe stehen in Ihrer Nähe kostenfreie Sammelstellen sowie ggf. weitere Annahmestellen für die Wiederverwendung der Geräte zur Verfügung. Vertreiber für Elektro- und Elektronikgeräte sowie Vertreiber von Lebensmitteln sind unter den in § 17 Abs. 1 und Abs. 2

ElektroG genannten Voraussetzungen verpflichtet, unentgeltlich Altgeräte zurückzunehmen. Sollte das Altgerät personenbezogene Daten enthalten, ist der Endnutzer vor der Abgabe selbst für deren Löschung verantwortlich. Endnutzer sind verpflichtet, Altbatterien und Altkumulatoren, die

nicht vom Altgerät umschlossen sind, sowie Lampen, die zerstörungsfrei aus dem Altgerät entnommen werden können, vor der Abgabe vom Altgerät zerstörungsfrei zu trennen und sie einer separaten Sammlung zuzuführen. Dies gilt nicht, wenn Altgeräte zur Wiederverwendung abgegeben werden.

English

Busch-Radio iNet

DANGER
Dangerous currents flow through the body when coming into direct or indirect contact with live components. This can result in electric shock, burns or even death. Work improperly carried out on current-carrying parts can cause fires.

- Disconnect the mains voltage prior to mounting and dismantling!
- Work on the 110 - 240 V mains is to be performed by specialist staff only.

- Please read the mounting instructions carefully and keep them for future use.
- Additional user information and information about planning is available at <https://new.abb.com/enor> by scanning the QR code.

Intended use

The device serves for the replay of Internet radio stations via a WLAN router, music files from a UPnP server or from an analogue external source. To set up the device and the Internet radio station requires an external device, e.g. a laptop. The device may only be installed in deep flush-mounted device boxes according to DIN 49073-1.

EU declaration of conformity (simplified)

ABB herewith declares that radio system types 8216 U-500 conform to directive 2014/53/EU. The complete text of the EU declaration of conformity is available at the following Internet address:

- <http://www.busch-jaeger-catalogue.com/2CKA008200A0156.artikel.html>

Technical Data

Nominal voltage:	110 ... 230 V AC, ±10%, 50 / 60 Hz
Operating temperature:	5°C to +40°C
Protection type:	IP 20
Power consumption during the idle state:	< 1 W
Maximum load capacity RMS:	2 x 1.5 W
Admissible loudspeaker impedance:	4 ... 8 Ω
Maximum core cross section of loudspeaker terminals:	0.8 mm ²
Frequency range:	100 - 10,000 Hz
WiFi standard:	802.11 b/g/n
Send/receive frequency:	2.4 GHz
Maximum transmission power:	100 mW
Maximum streaming rate:	192 kbps
Supported formats:	mp3, AAC(+), OGG, m3u, PLS

Operation / setup

- [1] ON / OFF / back one menu level
- [2] Lower volume / back one menu item
- [3] Higher volume / forward one menu item
- [4] Menu / confirm selection

Connection

Note
An automatic circuit breaker must be available in the building installation.

- Automatic circuit breaker: 110 - 230 V AC, ±10%, 50 / 60 Hz max. B16A.
- Local regulations for electrical installations must be adhered to.

For the connection, see the connection diagram.

Loudspeaker:
For MONO mode, the loudspeaker can be connected to the left (L- / L+) or right (R- / +) connecting terminals.

Mains voltage:
Phase (L): To terminal L
Neutral conductor (N): To terminal N

- Options:**
- A Simultaneous activation with room lighting.
 - B Connection of fluorescent lamps or energy-saving lamps with a 2-pole switch.

Commissioning

Mains voltage activation

- State of the new device at the point of delivery:
- Display shows date, the current software version and the serial number. The radio then switches itself off.

- The device has already been in use in a different network
- Reset the device to the factory settings.
- To do this press the entire rocker switch for approximately 5 seconds.

[A] Connecting the WLAN-capable device with the radio

1. Switch the radio on.
2. Search for WLAN networks with WLAN-capable device (PC, tablet, or similar) (dependent on operating system).
3. Check whether the WLAN network "Radio-xxxx" is displayed.
4. Establish connection with the WLAN network "Radio xxxx".

[B] Connection of the radio with the WLAN

5. In the address line of the browser, enter the default IP address of the radio (<http://192.168.55.55>).
 6. Select the desired language in "Language setting".
 7. Enter the network name (SSID) and password.
 8. Select "DHCP" or "User-defined".
 9. Change the name of the device if required and click "Save". The radio restarts.
 10. Switch the radio on. After a short time the date and time (CET) are displayed. The radio is ready.
- [C] Calling up a preset station**
11. Press the PROG button.
 12. Use +/- to select menu item "Favourites" or "Internet radio" (Tuneln).
 - Eight stations have been preset.
 - Setting new station is possible only online, see the extended operating manual.
 13. Press the PROG button.
 14. Use +/- to select the desired station.
 15. Press the PROG button.
 16. You will hear the station after a brief moment.

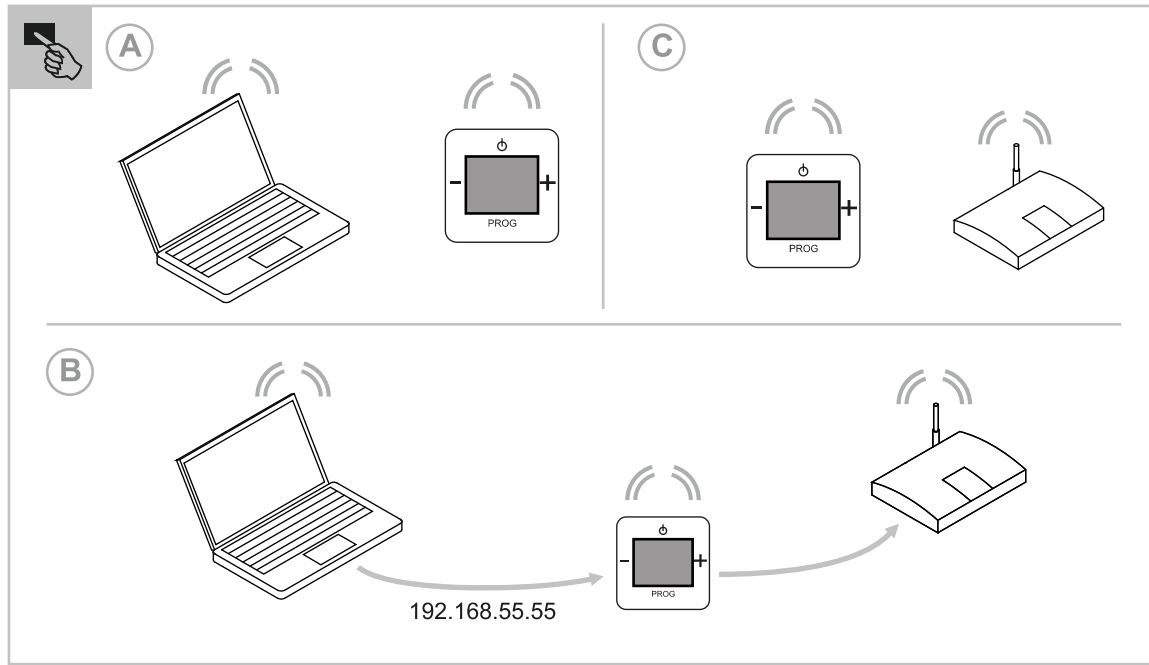
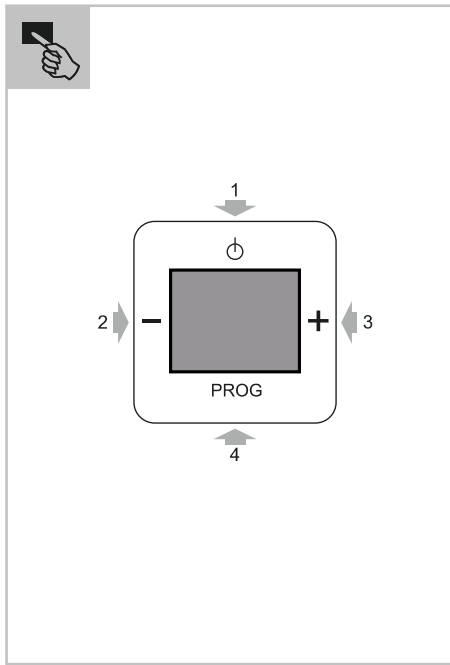
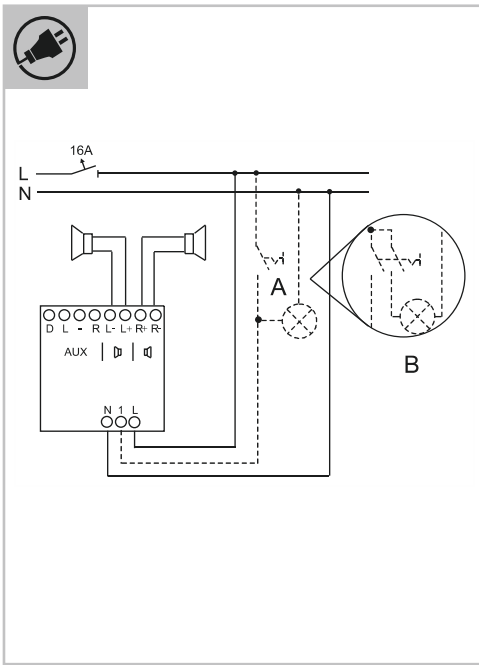
Operation

For the operation of this device we recommend the extended operation manual.

- To access the extended operation manual, use the QR code or the QR link, see the heading of these brief instructions.

Service

Busch-Jaeger Elektro GmbH - A member of the ABB Group, Freisenbergstraße 2, D-58513 Lüdenscheid, Germany, Tel.: +49 2351 956-1600; <https://new.abb.com/en>



8216 U-500

DE EN FR NL



Busch-Radio iNet

DANGER
Un contact direct ou indirect avec des pièces sous tension entraîne un passage de courant dangereux dans le corps. Celui-ci risque d'entraîner un choc électrique, des brûlures ou la mort. Risque d'incendie en cas de travaux effectués de manière incorrecte sur les pièces sous tension.

- Débrancher la tension secteur avant tout montage et démontage !
- Confier les interventions sur l'alimentation électrique 110 ... 240 V uniquement à du personnel qualifié !

- Les instructions de montage sont à lire attentivement et à conserver.
- Des informations utilisateur supplémentaires et des informations de planification sont disponibles sur le site <https://new.abb.com/fr> ou en scannant le code QR.

Utilisation conforme

L'appareil a été conçu pour la restitution de stations de radio sur Internet via un routeur WLAN, de fichiers audio issus d'un serveur UPnP ou d'une source analogique externe. La configuration de l'appareil et des stations de radio nécessite un appareil externe, par ex. un ordinateur portable. L'appareil ne peut être monté que dans des boîtes à encastrer profondes conformes à la norme DIN 49073-1.

Déclaration de conformité CE (simplifiée)

ABB déclare par la présente, que les installations radio de types 8216 U-500 sont conformes à la directive 2014/53/UE. Le texte complet de la déclaration de conformité UE est disponible à l'adresse Internet suivante :

- <http://www.busch-jaeger-catalogue.com/2CKA008200A0156.artikel.html>

Caractéristiques techniques

Tension nominale :	110 ... 230 V AC, ±10 %, 50 / 60 Hz
Température de fonctionnement :	5 °C à +40 °C
Type de protection :	IP 20
Puissance consommée en mode veille :	< 1 W
Charge admissible maximale RMS :	2 x 1,5 W
Impédance admissible du haut-parleur :	4 ... 8 Ω
Section de fil maximale bornes de haut-parleur :	0,8 mm ²
Plage de fréquence :	100 ... 10.000 Hz
Standard WiFi :	802.11 b/g/n
Fréquence d'émission, de réception :	2,4 GHz
Puissance d'émission maximale :	100 mW
Taux de streaming maximal :	192 kbps
Formats gérés :	mp3, AAC(+), OGG, m3u, PLS

Commande / configuration

- ON / OFF / Retour au menu parent
- Diminuer le volume / Option de menu parente
- Augmenter le volume / Option de menu parente
- Valider le menu / la sélection

Raccordement

Remarque
Un coupe-circuit thermique doit être disponible dans l'installation du bâtiment.

- Coupe-circuit thermique : 110 ... 230 V AC, ±10%, 50 / 60 Hz max. B16A.
- Les réglementations locales en matière d'installations électriques doivent être respectées.

Raccordement selon schéma de raccordement.

Haut-parleur :
Pour le mode MONO, le haut-parleur peut être raccordé à la borne de raccordement gauche (L- / L+) ou droite (R- / +).

Tension du secteur :
Phase (L) : A la borne L
Conducteur neutre (N) : A la borne N

- Options :
- A Allumage simultané à activation de l'éclairage ambiant.
 - B Raccordement de lampes fluorescentes ou basse consommation avec un commutateur à deux broches.

Mise en service

Brancher l'alimentation électrique secteur

- Nouvel appareil à l'état de livraison
- L'écran affiche la date, la version logicielle actuelle et le numéro de série. Ensuite, la radio s'éteint.

- L'appareil a déjà fonctionné dans un autre réseau
- Remettre l'appareil sur les réglages d'usine.
- Pressez à cet effet l'intégralité de la manette d'enclenchement pendant env. 5 secondes.

[A] Relier un appareil compatible WLAN à la radio

- Allumer la radio.
- A l'aide d'un appareil compatible WLAN (PC, tablette et autre), rechercher les réseaux WLAN (en fonction du système d'exploitation).
- Rechercher si le réseau WLAN « Radio-xxxx » est affiché.
- Etablir une connexion au réseau WLAN « Radioxxxx ».

[B] Connexion de la radio au WLAN

- Saisir l'adresse IP par défaut de la radio (<http://192.168.55.55>) dans la ligne d'adresse du navigateur.
- Au niveau de « Configuration de la langue », sélectionner la langue souhaitée.
- Entrer le nom du réseau (SSID) et le mot de passe.
- Sélectionner « DHCP » ou « Défini par l'utilisateur ».
- Le cas échéant, modifier le nom de l'appareil et cliquer sur « Save ». La radio redémarre.
- Allumer la radio. Après un instant, la date et l'heure (HEC) apparaissent.

La radio est alors prête à fonctionner.

[C] Appeler la station radio prédéfinie

- Appuyer sur la touche PROG.
- A l'aide de +/-, sélectionner l'option de menu « Favoris » ou « Internetradio » (TuneIn).
- 8 stations sont définies par défaut.
- La configuration de nouvelles stations n'est possible qu'en ligne, voir les instructions d'utilisation avancées à ce sujet.
- Appuyer sur la touche PROG.
- A l'aide de +/-, sélectionner la station radio souhaitée.
- Appuyer sur la touche PROG.
- La station retentit à l'issue d'un instant.

Utilisation

Pour utiliser l'appareil, nous recommandons de lire les instructions d'utilisation avancées.

- Le code QR ou le lien QR (voir l'en-tête du présent guide de référence) vous permet d'accéder aux instructions d'utilisation avancées.

Service

Busch-Jaeger Elektro GmbH - Une société du groupe ABB,
Freisenbergstraße 2, D-58513 Lüdenscheid,
Tél.: +49 2351 956-1600;
<https://new.abb.com/fr>

Busch-Radio iNet

GEVAAR
Bij direct of indirect contact met spanningvoerende delen ontstaat een gevaarlijke doorstroming van het lichaam. Elektrische schok, brandwonden of de dood kunnen het gevolg zijn. Bij niet correct uitgevoerde werkzaamheden aan spanningvoerende delen bestaat brandgevaar.

- Voor montage en demontage eerst de netspanning vrijschakelen!
- Werkzaamheden aan het '110 ... 240V'-stroomnet uitsluitend laten uitvoeren door een erkend elektrotechnisch installatiebedrijf.

- Montagehandleiding zorgvuldig lezen en bewaren.
- Meer informatie voor de gebruiker en informatie over de planning op <https://new.abb.com/benelux> of door scannen van de QR-code.

Beoogd gebruik

Het apparaat wordt gebruikt voor het afspelen van internetradiozenders via een WLAN-router, muziekbestanden van een UPnP-server of van een analoge externe bron. Voor het configureren van het apparaat en de internetradiozender is een extern apparaat nodig, bijvoorbeeld een laptop. Het apparaat mag uitsluitend worden gemonteerd in inbouwdozen volgens DIN 49073-1.

EU-verklaring van overeenstemming (vereenvoudigd)

Hiermee verklaart ABB dat de radioapparatuur van het type 8216 U-500 voldoet aan de richtlijn 2014/53/EU. De volledige tekst van de EU-verklaring van overeenstemming is beschikbaar onder het volgende internetadres:

- <http://www.busch-jaeger-catalogue.com/2CKA008200A0156.artikel.html>

Technische gegevens

Nominale spanning:	110 ... 230 V AC, ±10 %, 50 / 60 Hz
Bedrijfstemperatuur:	5 °C ... +40 °C
Beschermingsgraad:	IP 20
Opgenomen vermogen in ruststand:	< 1 W
Maximale belastbaarheid RMS:	2 x 1,5 W
Toelaatbare luidsprekerimpedantie:	4 ... 8 Ω
Maximale aderdoorsnede luidsprekerklemmen:	0,8 mm ²
Frequentiebereik:	100 ... 10.000 Hz
Wifi-standaard:	802.11 b/g/n
Zend-/ontvangstfrequentie:	2,4 GHz
Maximaal zendvermogen:	100 mW
Maximale streamingsnelheid:	192 kbps
Ondersteunde formaten:	mp3, AAC(+), OGG, m3u, PLS

Bediening/setup

- AAN / UIT / vorig menuniveau
- Volume zachter / vorig menupunt
- Volume harder / volgend menupunt
- Menu / selectie bevestigen

Aansluiting

Aanwijzing
In de gebouwinstallatie moet een installatie-automaat aanwezig zijn.

- Installatie-automaat: 110 ... 230 V AC, ±10%, 50 / 60 Hz max. B16A.
- De ter plaatse geldende bepalingen voor elektrische installaties moeten in acht worden genomen.

Aansluiting volgens aansluitschema.

Luidspreker:
Bij mono-weergave kan de luidspreker op de linker (L- / L+) of rechter (R- / +) aansluitklemmen worden aangesloten.

Netspanning:
Fase (L) : Op klem L
Nul (N) : Op klem N

- Opties :
- A Gelijktijdig inschakelen met de verlichting in ruimte.
 - B Aansluiting van fluorescentie- of spaarlampen met 2-polige schakelaar.

Inbedrijfname

Netspanning inschakelen

- Nieuw apparaat in leveringstoestand
- Op het display verschijnen de datum, de actuele softwareversie en het serienummer. Daarna schakelt de radio vanzelf uit.

- Apparaat wordt reeds gebruikt in een ander netwerk
- Apparaten resetten op fabrieksinstelling.
- Daarvoor de hele bedieningswip ca. 5 seconden indrukken.

[A] WLAN-compatibel apparaat met de radio verbinden

- Radio inschakelen.
- Met een WLAN-compatibel apparaat (pc, tablet e.d.) WLAN-netwerken zoeken (afhankelijk van het besturingssysteem).
- Controleren of het WLAN-netwerk 'Radio-xxxx' wordt weergegeven.
- Verbinding met het WLAN-netwerk 'Radio xxxx' maken.

[B] Radio met WLAN verbinden

- In de adresbalk van de browser het standaard-IP-adres van de radio (<http://192.168.55.55>) invoeren.
- In de 'taalinstelling' de gewenste taal selecteren.
- Netwerknnaam (SSID) en wachtwoord invoeren.
- 'DHCP' of 'Gebruikersgedefinieerd' selecteren.
- Indien nodig apparaatnaam wijzigen en op 'Save' klikken. De radio start opnieuw op.
- Radio inschakelen. Na korte tijd worden de datum en de tijd (MET) weergegeven.

De radio is nu klaar voor gebruik.

[C] Ingestelde zenders oproepen

- De toets PROG indrukken.
- Met +/- het menupunt 'Favorieten' of 'Internetradio' (TuneIn) kiezen.
- Er zijn acht zenders ingesteld.
- Nieuwe zenders kunnen alleen online worden ingesteld, zie daarvoor de uitgebreide gebruiksaanwijzing.
- De toets PROG indrukken.
- Met +/- de gewenste zender kiezen.
- De toets PROG indrukken.
- Na korte tijd hoort u de zender.

Bediening

Voor de bediening van dit apparaat adviseren we de uitgebreide gebruiksaanwijzing te lezen.

- Via de QR-code of QR-link gaat u naar de uitgebreide gebruiksaanwijzing, zie kopstekst in deze korte handleiding.

Service

Busch-Jaeger Elektro GmbH - Een onderneming van de ABB-groep,
Freisenbergstraße 2, D-58513 Lüdenscheid,
Tél.: +49 2351 956-1600;
<https://new.abb.com/benelux>