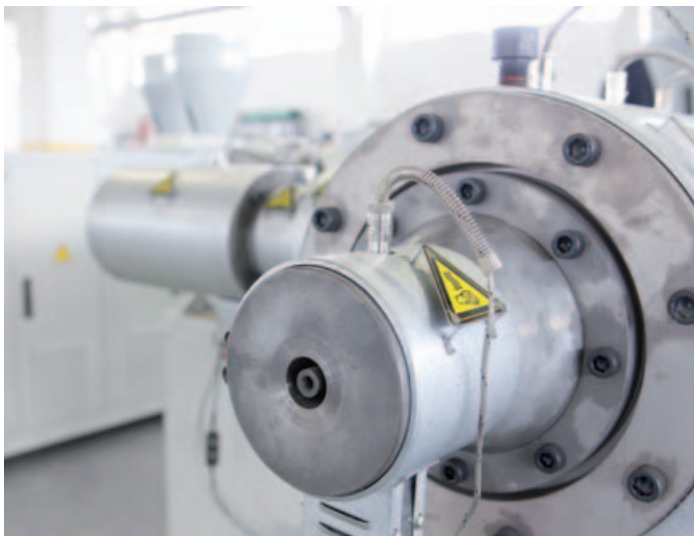


Caso Sarem Makina
Fabricación de máquinas extrusoras fiables





Para Sarem Makina, uno de los mayores fabricantes de extrusoras de Turquía, las prestaciones y la calidad de la máquina son fundamentales.

Desde 2003, Sarem Makina ha pasado de ser una pequeña empresa con solo 5 empleados a tener más de 80.

Una alianza sólida para el éxito y el rápido crecimiento de la empresa

Ventajas para el cliente	
Servicio mundial	Si hubiera algún problema con los convertidores, los motores o los PLC, el servicio técnico de ABB siempre está cerca.
Asistencia a la ingeniería	ABB ha desarrollado un programa de control de temperatura para PLC que satisface los requisitos específicos de Sarem.
Fiabilidad	Los productos ABB ofrecen la fiabilidad que Sarem espera.

Sarem Makina es un fabricante de extrusoras ubicado en Estambul, Turquía. La empresa se fundó en 2003 con 5 trabajadores y ahora, 11 años después, cuenta con una plantilla de 80 profesionales y factura 15 millones de dólares. Emin Sarikus, Presidente de la junta directiva de Sarem Makina, echa la mirada atrás para hablarnos de cómo a partir de una simple pero clara idea se gestó una gran empresa en expansión que actualmente exporta a 35 países de todo el mundo.

Prioridad número 1: acabar con los periodos de inactividad

Sarikus se fijó como prioridad absoluta que la nueva empresa se fundara sobre los principios de elevada fiabilidad y operatividad de la maquinaria. Decidió que las máquinas de Sarem nunca debían pararse de forma imprevista. Tomando esto como punto de partida, Sarikus empezó a esbozar el diseño de los nuevos equipos y a buscar partners líderes que suministrasen los componentes clave con la máxima fiabilidad posible.

"Por propia experiencia", afirma, "sé lo importante que es la fiabilidad en una extrusora de plástico. Los periodos de inactividad aniquilan tu producción y tus beneficios. Por tanto, desde el principio nos propusimos evitar cualquier fallo o problema utilizando únicamente componentes de la máxima calidad y de los mejores proveedores. Y uno de esos proveedores era ABB".

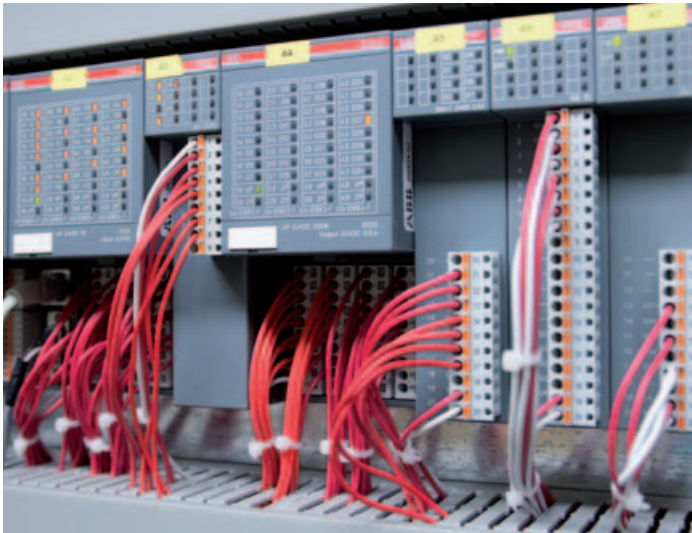
Los componentes de ABB se han usado en la maquinaria desde el principio. Sarem empezó con los convertidores de baja tensión de ABB, y a medida que la empresa iba creciendo también lo hacía la gama de componentes ABB usados en las extrusoras. Actualmente, Sarem utiliza un número cada vez mayor de componentes ABB, como PLC, HMI y motores.

El control de línea superior, una ventaja competitiva fundamental

Además de la fiabilidad, Sarikus destaca el control superior como otra gran ventaja de los componentes ABB para las extrusoras. "Existe una dura competencia en el mercado del tubo industrial y todos se centran en reducir costes, reducir el consumo de energía, reducir los requisitos de mantenimiento y acelerar la producción. Todos estos factores de rendimiento, que en último término determinan la rentabilidad, están íntimamente ligados a un control muy preciso de la máquina y del proceso. Hay muchas etapas críticas en la extrusión de tubos, porque al fundir la materia prima, que son pellets de plástico, podemos provocar un problema importante o incluso un incendio si el control es deficiente. Así pues, toda la línea y todas las etapas del proceso deben estar muy bien sincronizadas y armonizadas entre sí".

Control preciso de la temperatura para la extrusión mediante PLC

En el negocio de la extrusión, el control de temperatura es un factor clave.



El control de temperatura en la extrusión es fundamental y requiere de cálculos precisos. ABB desarrolló un programa de control de temperatura para los PLC de Sarem.



Sarem instala convertidores de frecuencia, motores, paneles de operador, PLC y productos de baja tensión de ABB en sus máquinas.

En palabras de Sarikus: "Los controles de par y temperatura son los parámetros más críticos cuando se trata material fundido. Cualquier descontrol en la temperatura o en el par afecta a la calidad del tubo, pudiendo dañar tu reputación profesional".

El control de temperatura en la extrusora requiere cálculos precisos de manera que los ingenieros de automatización de ABB Turquía desarrollaron un programa de control de temperatura de la extrusora para los PLC que utiliza Sarem. "Un tubo mal fabricado presentará una superficie interior ondulada o estriada que dificultará el paso del fluido a través del tubo", afirma Sarikus.

Una buena reputación, el mejor argumento de ventas

"Hoy en día, y como venimos haciendo desde los comienzos, continuamos usando componentes de primera calidad de ABB, que proporcionan a nuestros clientes el mejor control de par y de temperatura en toda la línea de producción", continúa Sarikus.

"Y todo viene motivado por nuestro empeño total en obtener el máximo tiempo de actividad y producir los mejores tubos con la menor cantidad de recursos. Esto hace a su vez que gocemos de una excelente reputación en el mercado y nos ha permitido crecer a escala mundial. Una reputación sólida es sin duda la mejor baza que puedes tener para vender tus productos".

"La principal razón por la que nuestros clientes nos eligen no es otra que porque saben que obtienen máquinas con grandes prestaciones, que producen tuberías de alta calidad con un elevado grado de eficiencia y fiabilidad". Sarikus añade: "no miento cuando digo que cualquier cliente que adquiere nuestros equipos no nos abandona. Tenemos docenas de clientes habituales y todos ellos valoran enormemente el hecho constatado de que casi no hay tiempos de parada".

Asistencia global para ocasiones extraordinarias

Actualmente, con su presencia en 35 países, la cuestión de la asistencia global es inevitable. Cuando surgen problemas, ¿cómo se presta la asistencia necesaria? Emin Sarikus ríe mientras responde a la pregunta.

"En primer lugar debe existir un problema para que sea necesaria esta asistencia. Normalmente no tenemos problemas y, por tanto, prácticamente no hay necesidad de soporte. Pero si se nos solicita, podemos, junto con los sólidos servicios de asistencia mundial de ABB, dar respuesta de manera rápida y profesional".



Datos resumidos de Sarem Makina

- Fundada en 2003 en Estambul, Turquía
- Fabricación de máquinas extrusoras de tubos de plástico de alta calidad y fiabilidad
- Empezó con 5 empleados y ahora tiene 80
- Ventas actuales de unos 15 millones de dólares con exportación a 35 países de todo el mundo



Emin Sarikus, Presidente de la junta directiva de Sarem Makina

Contacte con nosotros

www.abb.com/drives/plastics-and-rubber
new.abb.com/drives/es/partners

© Copyright 2015 ABB. Todos los derechos reservados.
Las especificaciones pueden cambiar sin previo aviso.



Mire el video en
youtube.com/abbdrives

3AUA0000179899 REV A ES 2.3.2015