

AC ΡΥΘΜΙΣΤΕΣ ΣΤΡΟΦΩΝ ΧΑΜΗΛΗΣ ΤΑΣΗΣ

Ρυθμιστές στροφών για αποτελεσματικό έλεγχο και αξιόπιστη λειτουργία μηχανημάτων

ACS180, 0.25 έως 22 kW



Ο ACS180 είναι ένας πλήρως συμβατός* ρυθμιστής στροφών για εφαρμογές γενικής χρήσης. Οικονομικός, με συμπαγή σχεδιασμό είναι ιδανικός για μηχανήματα εξασφαλίζοντας ευκολία στη χρήση και αξιόπιστη απόδοση.

Αξιόπιστη λειτουργία ακόμα και σε απαιτητικές συνθήκες

Οι ρυθμιστές στροφών ACS180 προσφέρουν υψηλή αξιοπιστία ακόμα και σε απαιτητικές συνθήκες. Οι επιβερνικωμένες ηλεκτρονικές πλακέτες (PCBs), και η περιορισμένη ροή αέρα στα ηλεκτρονικά, σε συνδυασμό με την προηγμένη προστασία σφάλματος ως προς γη εγγυώνται αξιόπιστη λειτουργία και αυξημένο χρόνο ζωής. Οι ρυθμιστές στροφών είναι σχεδιασμένοι για να λειτουργούν χωρίς ανάγκη υπερδιαστασιολόγησης σε θερμοκρασίες περιβάλλοντος έως και 50 °C ακόμα και έως 60 °C (με υπερδιαστασιολόγηση του ρυθμιστή στροφών).

Ιδανικός ρυθμιστής στροφών για εφαρμογές γενικής χρήσης

Προσφέρει τέλεια απόδοση και ποιότητα σε προνομιακή τιμή περιλαμβάνοντας όλες τις σημαντικές λειτουργίες. Το ενσωματωμένο φίλτρο EMC και η λειτουργία ασφαλούς διακοπής του καναλιού ροής προς τον κινητήρα (STO), εξασφαλίζουν μικρότερα μεγέθη ερμαρίου αλλά και χαμηλότερα κόστη, καθώς δεν απαιτείται εξωτερικό φίλτρο EMC ούτε κάποιος επαφέας ασφαλείας. Ο ACS180 είναι εργοστασιακά σχεδιασμένος για εφαρμογές ελαφριάς αλλά και βαριάς χρήσης.

Ευκολία στη χρήση

Γρήγορη και εύκολη εγκατάσταση και θέση σε λειτουργία χάρη στο διαισθητικό χειριστήριο παραμετροποίησης και ελέγχου του ACS180, την απλή δομή παραμέτρων και την κλεμμοσειρά ελέγχου με ελατήρια. Το συμπαγές μέγεθος του ρυθμιστή και η δυνατότητα εγκατάστασης πλάι πλάι, μειώνουν τις διαστάσεις του πίνακα.

Ευελιξία

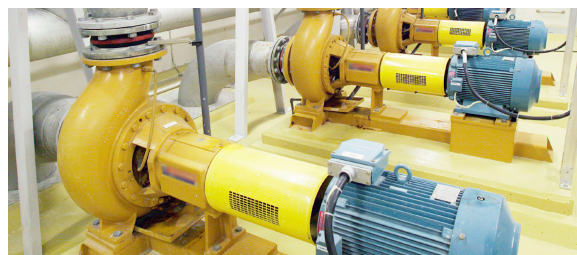
Οι ρυθμιστές στροφών ACS180 υποστηρίζουν διανυσματικό έλεγχο χωρίς αισθητήρες σε επαγωγικούς αλλά και κινητήρες μονίμων μαγνητών. Είναι δυνατή η ενσωμάτωση ειδικών λειτουργιών μέσω των εργαλείων προγραμματισμού Adaptive programming & Sequence programming.



Οι ρυθμιστές στροφών ACS180 είναι ιδανικοί για την βιομηχανία τροφίμων και ποτών



Οι ρυθμιστές στροφών ACS180 μπορούν να χρησιμοποιηθούν στη βιομηχανία διαχείρισης υλικών



Οι ρυθμιστές στροφών ACS180 είναι ιδανικοί για εφαρμογές αντλιών και ανεμιστήρων

* Ο ρυθμιστής στροφών ACS180 είναι μέλος της οικογένειας πλήρως συμβατών ρυθμιστών στροφών της ABB, όπου όλοι διαθέτουν την ίδια κλεμμοσειρά ελέγχου και μπορούν να χρησιμοποιήσουν κοινά χειριστήρια παραμετροποίησης και ελέγχου και εργαλεία υπολογιστή.

Τεχνικά δεδομένα

Σύνδεση Δικτύου

Εύρος τάσης και ισχύος	1-φασικός, 200 έως 240 V, +10%/-15%, 0.25 έως 3 kW 3-φασικός, 380 έως 480 V, +10%/-15%, 0.37 έως 22 kW
Διαστάσεις (ΥxΠxΒ,mm)	R0: 174 x 70 x 143, R1: 190 x 70 x 143, R2: 202 x 120 x 143, R3: 205 x 170 x 174, R4: 205 x 260 x 178

Δυνατότητα υπερφόρτισης	180% I_{Hd} , για 2 δευτερόλεπτα, στην έναρξη Σε βαριά χρήση 150% I_{Hd} , για 1 λεπτό ανά 10 λεπτά Σε ελαφριά χρήση 110% I_{Ld} , για 1 λεπτό ανά 10 λεπτά
-------------------------	---

Συχνότητα (εισόδου/εξόδου)	50/60 Hz $\pm 5\%$ / 0 έως 599 Hz
----------------------------	-----------------------------------

Βαθμός προστασίας	IP20
-------------------	------

Θερμοκρασία περιβάλλοντος	Βαριά χρήση: -10 έως +50 °C Ελαφριά χρήση: -10 έως +40 °C Ελαφριά χρήση: με ανάγκη υπερδιαστασιολόγησης του drive έως και 60 °C (για μέγεθος πλαισίου R0 έως και 50°C)
---------------------------	--

Υψόμετρο	0 έως 2,000 m (άνω των 1,000 μέτρων απαιτείται υπερδιαστασιολόγησης του drive κατά 1%/100 m)
----------	---

Εγκρίσεις	CE, RoHS, UL, cUL, TÜV NORD, UKCA, KC, RCM, EAC
-----------	---

Ασφάλεια	Λειτουργία Ασφαλούς Διακοπής Καναλιού ροπής (STO) κατά EN/IEC 61800-5-2, IEC 61508 ed2: SIL 3, IEC 61511: SIL 3, IEC 62061: SIL CL 3, EN ISO 13849-1: PL e
----------	--

Φίλτρο EMC (ενσωματωμένο)	Φίλτρο EMC κατηγορίας C2, για μονοφασικούς και C3 για τριφασικούς ρυθμιστές στροφών
---------------------------	---

Έλεγχος και συνδεσιμότητα

Ρύθμιση ελέγχου ηλεκτροκινητήρα	Διανυσματικός έλεγχος χωρίς αισθητήρες
---------------------------------	--

Κλεμμοσειρά ελέγχου	Ψηφιακές εισοδοί (DI): 4 (PNP ή NPN) Ψηφιακές εξοδοί τύπου ρελέ, (RO) 230V, 2A: 1 Ψηφιακές εξοδοί (DO) 24V, 60mA: 1 Αναλογικές εισοδοί (mA ή V): 2 (ή 1 προγραμματιζόμενη και ως DI) Αναλογικές εξοδοί (mA ή V): 1 1 x RJ45: Για τη σύνδεση εξωτερικού χειριστηρίου παραμετροποίησης και ελέγχου ή εργαλείων υπολογιστή
---------------------	--

Διεπαφή χρήστη	Ενσωματωμένο χειριστήριο παραμετροποίησης και ελέγχου με εικονίδια
----------------	--

Εργαλεία προγραμματισμού ρυθμιστή στροφών	Adaptive και Sequence programming
---	-----------------------------------

Επικοινωνία	Ενσωματωμένο πρωτόκολλο EIA-485 Modbus RTU
-------------	--

Εργαλεία υπολογιστή	Drive Composer entry, και Drive Composer Pro
---------------------	--

Εφαρμογή Android/ IOS	Drivetune μέσω Bluetooth χειριστηρίου
-----------------------	---------------------------------------

Επιλογές εξωτερικών χειριστηρίων παραμετροποίησης και ελέγχου	ACS-BP-S βασικό χειριστήριο παραμετροποίησης και ελέγχου ACS-AP-S χειριστήριο παραμετροποίησης και ελέγχου αυξημένων δυνατοτήτων ACS-AP-W χειριστήριο παραμετροποίησης και ελέγχου με Bluetooth
---	---



Βασικά χαρακτηριστικά

Αξιοπιστία και ποιότητα

- Επιβερνικωμένες ηλεκτρονικές πλακέτες (PCBs)
- Περιορισμένη ροή αέρα στα ηλεκτρονικά
- Προστασία σφάλματος ως προς γη
- Δυνατότητα λειτουργίας ως τους 60°C

Ευκολία στην χρήση

- Συμπαγής σχεδιασμός
- Ενσωματωμένο χειριστήριο παραμετροποίησης και ελέγχου με εικονίδια
- Διαισθητικό μενού χρήστη
- Κλεμμοσειρά ελέγχου με ελατήρια
- Μέλος της οικογένειας πλήρως συμβατών ρυθμιστών στροφών της ABB

Ευελιξία

- Διανυσματικός έλεγχος χωρίς αισθητήρες
- Υποστηρίζει έλεγχο σύγχρονου κινητήρα μονίμων μαγνητών
- Ενσωματωμένο φίλτρο EMC
- Ενσωματωμένο STO
- Ενσωματωμένο Modbus RTU

Ενεργειακή αποδοτικότητα και κανονισμός Ecodesign

- Ανταποκρίνεται στον νέο Κανονισμό Ecodesign (EU) 2019/1781
- Ενεργειακή κλάση : IE2
- Περιορισμός ενεργειακής κατανάλωσης και εκπομπών CO₂



Μάθετε περισσότερα στην ιστοσελίδα μας



Online εγχειρίδια χρήσης για τον ACS180

Για περισσότερες πληροφορίες παρακαλώ επικοινωνήστε με τον τοπικό σας εκπρόσωπο ή επισκεφθείτε τις σελίδες:

<https://new.abb.com/drives/el>
new.abb.com/drives/drivespartners
<https://new.abb.com/motors-generators/el>

Η ABB AE διατηρεί το δικαίωμα να προβεί σε τεχνικές αλλαγές ή τροποποίηση του περιεχομένου αυτού του εντύπου χωρίς προηγούμενη ειδοποίηση και δε φέρει καμία ευθύνη για ενδεχόμενα λάθη ή πιθανή έλλειψη πληροφοριών σε αυτό.

Η ABB AE διατηρεί όλα τα δικαιώματα σχετικά με αυτό το έντυπο, συμπεριλαμβανομένων τόσο των φωτογραφιών

και λοιπών απεικονίσεων όσο και της ύλης που αυτό περιέχει. Απαγορεύεται οποιαδήποτε αναπαραγωγή, αναδημοσίευση ή χρησιμοποίηση μέρους ή όλου του περιεχομένου του, χωρίς προηγούμενη γραπτή συγκατάθεση της ABB AE.

© Copyright 2023 ABB. Με την επιφύλαξη παντός δικαιώματος.