

PROCONTROL P14

DE567 D

Service und Diagnose mit PDAS und LDS



Kursziel

Es ist das Kursziel die Teilnehmer in die Lage zu versetzen, mit Hilfe des Programmier-, Diagnose und Anzeigesystems (PDAS) und/oder des Leitanlagendiagnosesystems (LDS) im PROCONTROL System Service- und Diagnostetätigkeiten durchzuführen.

Lernziele

Nach Abschluß des Kurses verfügt der Teilnehmer über folgende Kenntnisse: die Grundfunktionen und die Anwendung des PDAS die Grundfunktionen und die Anwendung des LDS

Zielgruppe

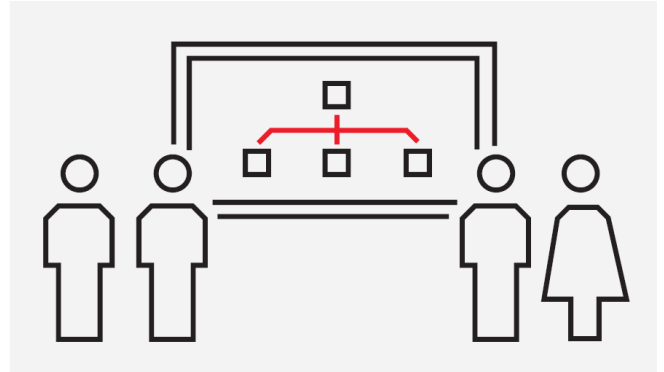
Wartungs- und Servicepersonal, Inbetriebnehmer

Voraussetzungen

Grundwissen über Kraftwerksautomatisierung und Erfahrung mit moderner Kraftwerksleittechnik und Kurs DE561.

Inhalte

- Programmier-, Diagnose und Anzeigesystem (PDAS):
Übersicht, Grundfunktion
- Anwendung des PDAS:
Listen erstellen und ändern, Daten auf Geräte transferieren, Daten online ändern (Struktur, Grenzwerte, Parameter), Signale anzeigen und simulieren, Diagnose, Archivierung, Datenablage, Dateiverwaltung
- Übungen PDAS
- Leitanlagendiagnosesystem LDS:
Übersicht, Grundfunktion
- Anwendung der LDS
User-Interface, Bedienfelder und Anzeigefenster, Konfiguration, Diagnose
- Übungen LDS



Kurstyp

Präsentationen/Vortrag, Diskussion, praktische Übungen.

Kursdauer

3 Tage

PROCONTROL P14

DE567 D

Service und Diagnose mit PDAS und LDS



Agenda

Tag 1	Tag 2	Tag 3
<ul style="list-style-type: none">• Einführung• Übersicht PDAS• Grundfunktionen PDAS• Anwendung PDAS• Listen erstellen und ändern,• Daten auf Geräte transferieren,• Daten online ändern• Übungen PDAS	<ul style="list-style-type: none">• Signale anzeigen und simulieren• Diagnose• Archivierung• Datenablage, Dateiverwaltung• Übungen PDAS • Übersicht LDS• Grundfunktionen LDS	<ul style="list-style-type: none">• Anwendung LDS• User-Interface• Bedienfelder und Anzeigefenster• Konfiguration• Diagnose• Übungen LDS• Weitere Fragen

Adresse

ABB AG
Power and Water
Kallstadter Straße 1

D - 68309 Mannheim

Kontakt

Siegmar Hansch
Telef.: +49 612 381 7725
Fax: +49 621 381 4737
E-Mail: siegmar.hansch@de.abb.com
www.abb.com