



Uttagscentraler från ABB



Uttagscentraler från ABB

ABB har en bred portfölj av olika uttagscentraler och erbjuder flera varianter av bilvärmcentraler, servicecentraler, mindre uttagscentraler och uttagsstolpar samt AC-laddcentraler för elbilar.

Alla uttagscentraler är mycket lätta att montera och underhålla och man kan enkelt byta ut en insats mot en annan om andra behov uppstår. Komponenterna har hög kvalitet, bland annat används endast MID-godkända elmätare och självklart är uttagen-godkända enligt svenska och europeiska standarder.

Varje uttag har förstås personskyddsautomat eller jordfelsbrytare/automatsäkring för att försäkra om högsta säkerhet för användaren. För bilvärmarna rekommenderar vi insatser med elektroniska, temperaturstyrda tidur, eftersom man då sparar både pengar och värnar om miljön.

ABB har tillverkat uttagscentraler i mer än 50 år – det är verkligen svenska klassiker.



Bilvärmacentraler

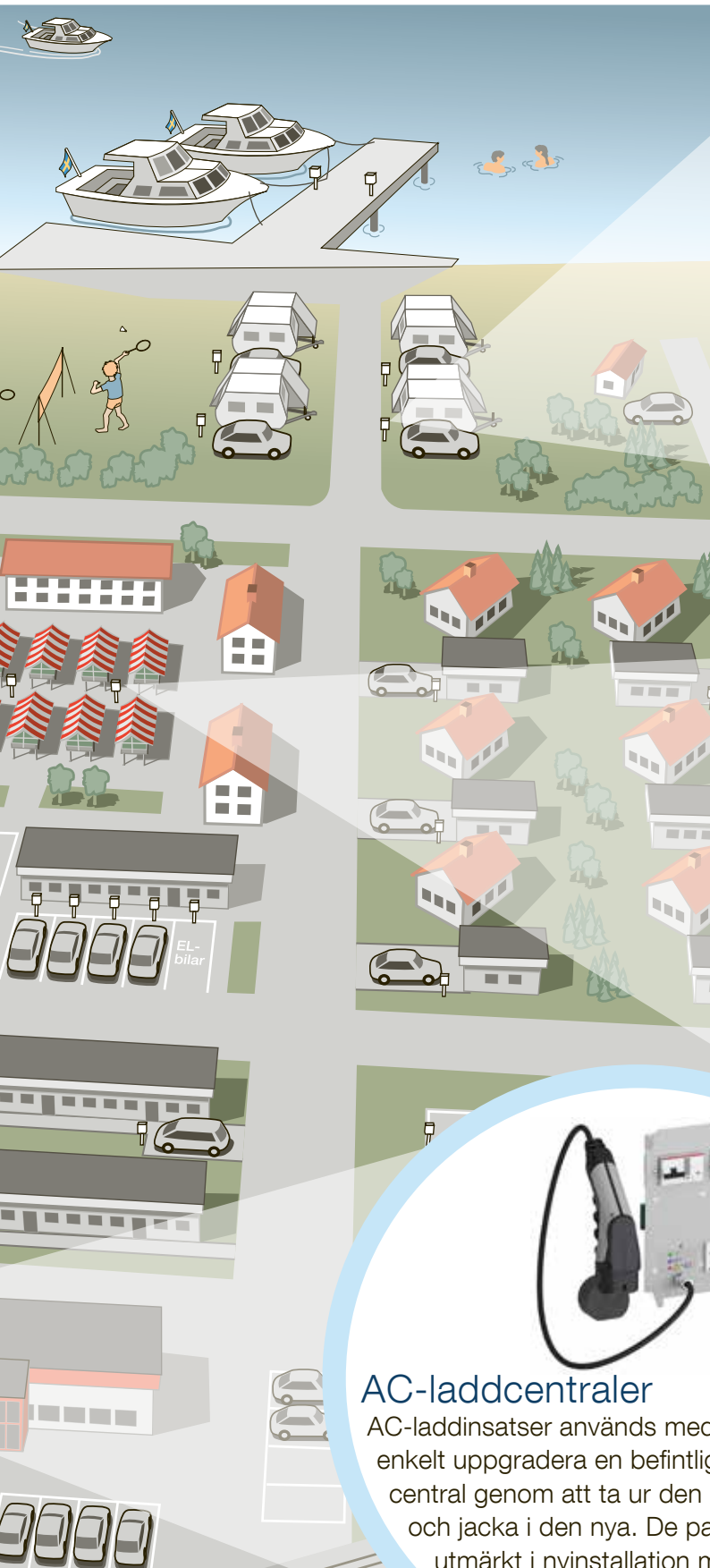
Genom att installera bilvärmacentraler kan man enkelt spara pengar samt även värna om miljön, eftersom man undviker kallstarter och därmed släpper ut mindre koldioxid.

Det finns ett antal olika insatser att välja på; alla lika enkla att montera och att underhålla. Det är också lätt att byta insats om behoven förändras.



Servicecentraler

Servicecentraler används främst på uppställningsplatser för bussar och lastbilar. Insatserna passar i den smidiga bilvärmakapslingen som kan fästas på väggen eller på 60 mm stolpe.



Camping och fritidscentraler

Fritidscentralen passar för campingar och mariner. Insatserna passar i den smidiga bilvärmarkapslingen som kan fästas på väggen eller på 60 mm stolpe.



Garden

Garden är en liten smidig uttagscentral där det finns behov av tillfällig el, t ex i parker- och trädgårdsanläggningar, vid torghandel eller i rondeller. Då den kan fästas på väggfäste eller stolpe undviker man att det kommer in fukt i uttagen, vilket annars är risken för uttag som ligger i marknivå.

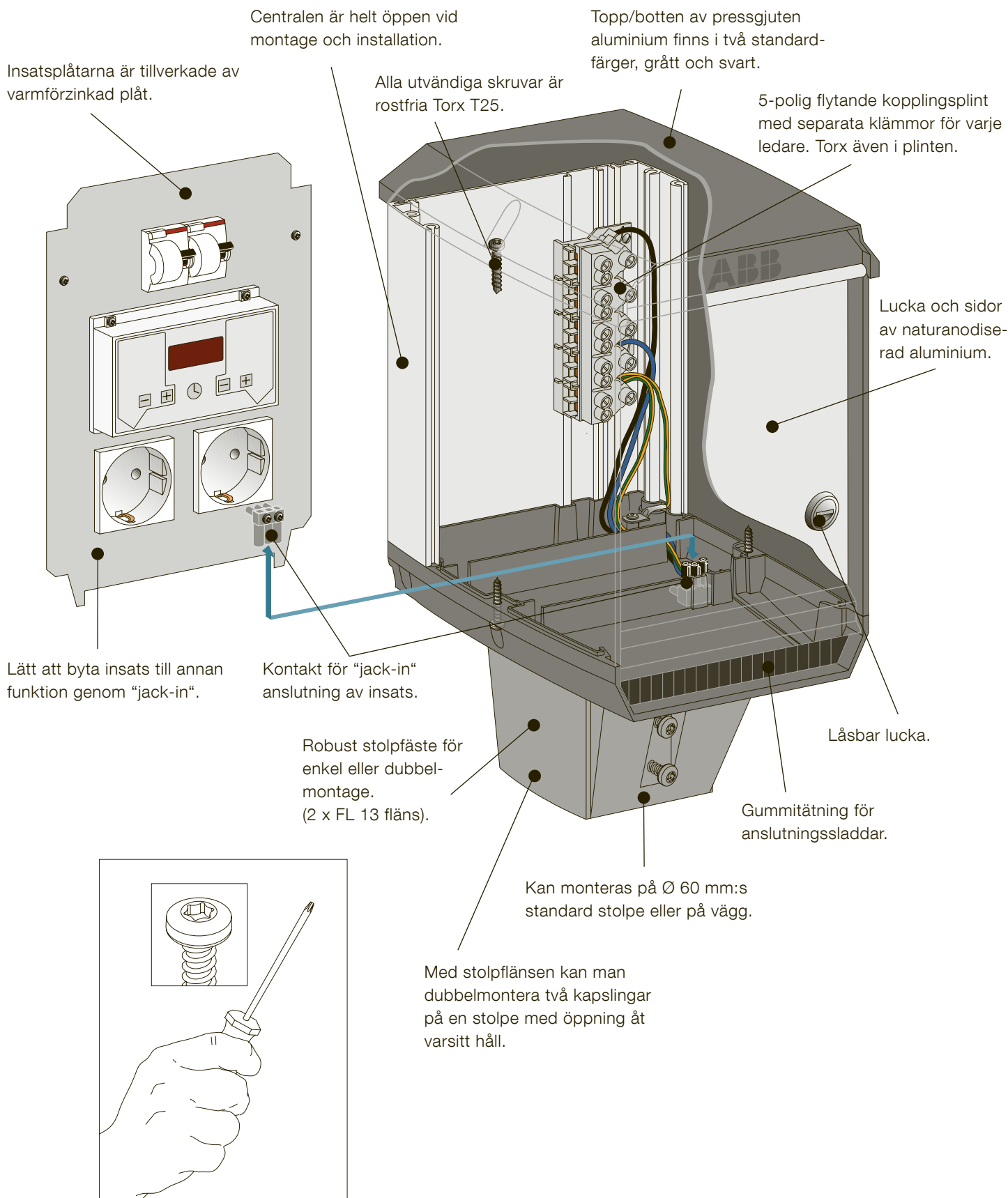


AC-laddcentraler

AC-laddinsatser används med fördel till att enkelt uppgradera en befintlig bilvärmcentral genom att ta ur den gamla insatsen och jacka i den nya. De passar också utmärkt i nyinstallation med vår standard bilvärmkapsling.



Fördelar med uttagscentralen



Hur kan de olika uttagscentralerna beställas?

Komplett sortiment av uttagscentraler



Bilvärmacentral



Uttagscentral Garden



Uttagsstolpe

Modulärt sortiment

I delar:



Fläns/väggfäste



Bilvärmainsats



Serviceinsats



Fritidsinsats



AC-laddinsats

Komplett sortiment

Bilvärmacentraler med tid-och temperaturstyrning

Bilvärmacentralerna är i första hand avsedda för parkeringar. De är färdigmonterade, kompletta med all intern koppling och försedda med fläns för 60 mm rörstolpe.

Normer och föreskrifter:	EN 60 439-1, -3, ELSÄK-FS 1999:5
Märkspänning:	230/400V 50 Hz
Anslutningsbar area:	5 x (2x16) mm ² Cu i individuella klämmor
Kapslingsklass:	IP44
Införingsöppning:	FL13
Kopplingsplint:	5-polig med individuell klämma för inkoppling/vidarematning
Material:	Tak, botten och rörfläns av pressgjuten och lackerad aluminium Sidor och dörr av naturanodiserade aluminiumprofiler Gummitätning av EPDM-gummi
Lås hel dörr:	Standardlås, lika låsning, 2 nycklar
Skrivar:	Rostfria Torx T25 för tak/botten samt för montage av FL 13 stolpfläns och kopplingsplint
Införingsöppning:	Fläns för 60 mm diameter rörstolpe

Med temperaturstyrt elektroniskt tidur

Dessa kompletta bilvärmacentraler har temperaturstyrt, elektroniskt tidur som känner av ytttemperaturen och anpassar därefter inkopplingstidens längd, max 4,5 timmar. De repeterar inställd tid varje dygn. Tiduren har en eftersläpningsfunktion på 30 minuter, automatisk justering mellan sommar- och vintertid samt ca 48 timmars gångreserv. Tiduret är två-kanaligt, dvs styr individuellt varje uttag.



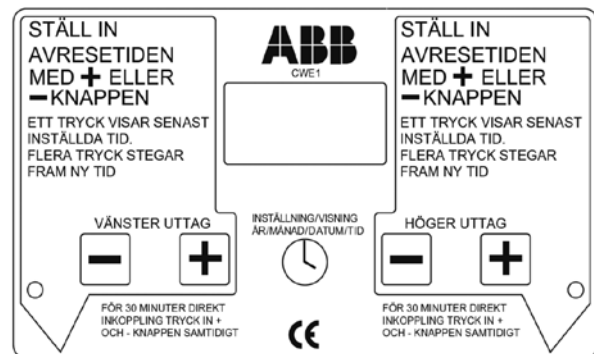
E24 460 64, 66

E-nummer	Id.nr	Typ	Antal schuko	Antal pers-skyddsaut.	Märkström A	Förp.st	Vikt kg
E24 460 66	2CMA177449R1000	CW206	2	2	6	1	5,6
E24 460 64	2CMA177283R1000	CW200	2	2	10	1	5,6

Elektroniskt tidur

Standardfunktioner:

- Tydligt belysta knappar för enkel inställning av avresetid
- Automatisk justering mellan sommar- och vintertid
- Gångreserv ca 48 timmar
- Display LED med tydligt lysande siffror
- Tydlig indikering med lysdiod att respektive uttag är i tilläge
- Max inkopplingstid 3 timmar (exklusive eftersläpning 30 minuter)
- Eftersläpning 30 minuter efter inställd avresetid
- Dygnsrepetition. Uret kopplar in uttaget vid inställd tid varje dygn
- Temperaturanpassad inkopplingstid med termostat. Inkopplingstidens längd anpassas automatiskt till utetemperatur. Från minst 30 minuter till max 3 timmar
- Direktkoppling 30 minuter genom att samtidigt trycka in + och - knappen
- Nedåtriktade lysdioder som lyser upp uttagen



Tillvalsfunktioner:

- Inkopplingstid kan justeras till 1,5, 3 eller 4,5 timmar (exklusive eftersläpning)
Kan justeras vid montage av insats
- Ej eftersläpning. Uret kopplar från vid inställd avresetid
- Ej dygnsrepetition. Uret måste då ställas in varje gång
- Ej temperaturanpassad inkopplingstid

Komplett sortiment

Garden - liten uttagscentral med tillfällig el

Uttagscentralerna är i första hand avsedda för parkanläggningar, trädgårdar, torghandel och rondeller, där det behövs tillfällig elanslutning. De är färdigmonterade med all intern koppling och kan förses med stolpfäste eller ett smidigt väggfäste.

Normer och föreskrifter:	EN 60 439-1, -3, ELSÄK-FS 1999:5
Märkspänning:	230/400V 50 Hz
Anslutningsbar area:	6 mm
Kapslingsklass:	IP44
Införingsöppning:	FL13
Kopplingsplint:	3-polig med individuell klämma för inkoppling av fas, nolla och skyddsledare
Material:	Tak, botten av pressgjuten och lackerad aluminium Sidor och dörr av naturanodiserade aluminiumprofiler Gummitätning av EPDM-gummi
Lås hel dörr:	Standardlås, lika låsning, 2 nycklar
Skruvar:	Utvändiga skruvar är rostfria och endast ett verktyg behövs, Torx T25
Införingsöppning:	60 mm diameter stolpfäste alt. väggfäste med 2 stryppnipplar max kabelldiameter 14 mm



E24 460 60

Garden med stolpfäste 60 mm

E-nummer	Id.nr	Typ	Antal schuko	Antal pers-skyddsaut.	Märkström A	Förp.st	Vikt kg
E24 460 60	2CMA177419R1000	CW030	2	1	16	1	3,9



E24 460 62

Garden med väggfäste

E-nummer	Id.nr	Typ	Antal schuko	Antal pers-skyddsaut.	Märkström A	Förp.st	Vikt kg
E24 460 62	2CMA177423R1000	CW033	2	1	16	1	3,9

Komplett sortiment

Uttagsstolpar

Uttagsstolparna har en robust och stilren design och består av naturanodiserad aluminiumkapsling, som är möjlig att lacka/stripa. H: 1300 mm, B: 180 mm, D: 220 mm. Uttagsstolparna har en skyddande lucka samt ett väl tilltaget teknikutrymme i nedre delen med plats för upp till 30 moduler DIN-monterade komponenter för t ex kommunikation. Elmätaren i E24 460 48 är av typ C11 110-100. Den är MID-godkänd och utrustad med pulsutgång.

Normer och föreskrifter:	EN 60 439-1, -3, ELSÄK-FS 1999:5
Märkspänning:	230/400V 50 Hz
Anslutningsbar area:	5 x (2x16) mm ² Cu i individuella klämmor
Kapslingsklass:	IP44
Införingsöppning:	FL13
Kopplingsplint:	5-polig med individuell klämma för inkoppling/vidarematning
Material:	Tak, botten och rörfläns av pressgjuten och lackerad aluminium Sidor och dörr av naturanodiserade aluminiumprofiler Gummitätning av EPDM-gummi
Lås hel dörr:	Standardlås, lika låsning, 2 nycklar
Skrivar:	Rostfria Torx T25 för tak/botten samt för montage av FL 13 stolpfläns och kopplingsplint
Införingsöppning:	Fläns för 60 mm diameter rörstolpe



E24 460 47



E24 460 48

E-nummer	Id.nr	Typ	Antal uttag	Antal elmätare	Person-skyddsaut.	Vikt kg
E24 460 47	2CMA177751R1000	CWL 10	2 st schuko	-	16 A	21
E24 460 48	2CMA177752R1000	CWL 11	2 st schuko	2	16A	21

Modulärt sortiment

Kapslingar och dörrar

Vår standardkapsling som passar till bilvärmarecentraler, servicecentraler och AC-laddcentraler har så kallad "jack'in-kontakt", vilket innebär att man mycket enkelt och snabbt får insatserna på plats utan att skruva..

Normer och föreskrifter:	EN 60 439-1, -3, ELSÄK-FS 1999:5
Märkspänning:	230/400V 50 Hz
Anslutningsbar area:	5 x (2x16) mm ² Cu i individuella klämmor (vidarematning)
Kapslingsklass:	IP44
Införingsöppning:	FL13
Kopplingsplint:	5-polig med individuell klämma för inkoppling/vidarematning
Material:	Tak/botten av pressgjuten och lackerad aluminium Sidor och dörr av naturanodiserade aluminiumprofiler Gummitätning av EPDM-gummi
Lås hel dörr:	Standardlås, BVLL, lika låsning, 2 nycklar
Lås delad dörr:	Systemlås, CWSFL, olika låsning, 4 nycklar
Skruvar:	Rostfria Torx T25 för tak/botten samt för montage av FL 13 stolpläns och kopplingsplint
Färg:	Grå kapsling har RAL 7024 och svart kapsling har RAL 9005
Effekt:	6A motsvarar 1380W, 10A motsvarar 2300W och 16A motsvarar 3680W

Kapslingar komplett

Hel dörr inkluderar standardlås E2446043 med 2 st. nycklar.

E-nummer	Id.nr	Typ	Färg	Dörr	Förp./st	Vikt kg	Låstyp
E24 460 65	2CMA177358R1000	CWA1	Grå	Hel	1	3,9	Standard
E24 460 50	2CMA177444R1000	CWA1D	Grå	Delad	1	3,9	Systemlås
E24 460 90	2CMA100018R1000	CWA5	Grå	Hel	1	3,9	Vredlås
E24 460 68	2CMA177364R1000	CWB3	Svart	Hel	1	3,9	Standardlås



E24 460 65



E24 460 68



E24 460 50



E24 460 90

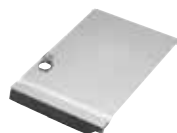
Dörrar

Hel dörr inkluderar standardlås E2446043 med 2 st. nycklar. Delad dörr inkluderar två systemlås E2446091 med 4 st. nycklar/lås.

E-nummer	Id.nr	Typ	Hel/delad	Material	Förp./st	Vikt kg	Låstyp
E24 460 15	2CMA177267R1000	CWFDD	Delad	Aluminium	1	0,5	Systemlås
E24 460 18	2CMA177261R1000	CWFD	Hel	Aluminium	1	0,5	Standardlås
E24 460 91	2CMA100031R1000	CWF5D	Hel	Aluminium	1	0,5	Vredlås



E24 460 15



E24 460 18



E24 460 91

Modulärt sortiment

Tillbehör och reservdelar



E24 460 38,40

Stolpfläns

Flänsen har dubbla FL13-öppningar och är avsedd att användas vid både enkelsidigt och dubbelsidigt montage av centraler på standardstolpar 60 mm diameter.

E-nummer	Id-nr	Typ	Färg	Material	Förp./st	Vikt kg
E24 460 38	2CMA177392R1000	CWC1	Grå	Aluminium	1	0,7
E24 460 40	2CMA177394R1000	CWC3	Svart	Aluminium	1	0,7



E24 460 41

Väggfäste

Fästet skruvas på vägg eller avbärrarräcke. Kapslingen skjuts fast i speciella montagespår och låses med samma skruvar som FL13-flänsen.

E-nummer	Id-nr	Typ	Material	Vikt kg
E24 460 41	2CMA177391R1000	CWC4	Varmförzinkad stålplåt	0,7



E24 460 42

Mellanfläns

Mellanfläns krävs för att kunna fästa ny kapsling på äldre typ av rektangulär aluminiumstolpe. Samma monteringsätt som den vanliga stolpflänsen. Enkelt eller dubbelt montage.

E-nummer	Id-nr	Typ	Anmärkning	Förp.st	Vikt kg
E24 460 42	2CMA174463R1000	BVMF	Från gammal rektangulär stolpe till FL13	1	0,5



E24 460 17

Kopplingsplint inkl. ledningar

Plint 5*16 mm² Cu med individuella klämmor och snabbkoppling. Ingår i standardkapslingen.

E-nummer	Id-nr	Typ	Förp.st	Vikt kg
E24 460 17	2CMA177265R1000	CWF5x16	1	0,5

Stolpar

Fundamentsstolpe CWF108F med lucka för inkoppling av in/utgående ledare. Passar för montage i standard 108 mm stolpfundament. Bryggstolpe CWF108B med lucka för montage på brygga (kraftig fot med 4 st fästhål). Båda typerna är avsedda att ha inkommande/utgående kabel via öppning i stolpens botten. Inkoppling/förgrening görs i stolpen. Övre fästplattan är utformad så att det går att montera en central alternativt två på varje stolpe. Stolparna är tillverkade av kraftiga, varmförzinkade 108 mm rör. Passande fundament, se anmärkning i nedanstående tabell. Anpassningsbar area: 1,5-16 mm² Cu



E24 460 13 E24 460 12

E-nummer	Typ	Id-nr	Plint	Anmärkning	Längd	Vikt kg
E24 460 12	CWF108F	2CMA177270R1000	5 st, 16 mm ²	Fundamentsstolpe diameter 108 mm med betjäningslucka, ledningar samt snabbkoppling. Passande fundament MEAG 7778231 108Park, CETONG 7778666 108//700	1275	12,4
E24 460 13	CWF108B	2CMA177269R1000	5 st, 16 mm ²	Bryggstolpe diameter 108 mm med betjäningslucka, ledningar samt snabbkoppling	885	11,3

Modulärt sortiment

Tillbehör och reservdelar forts.



E24 460 44



E24 460 87

Tidur

E-nummer	Id.nr	Typ	Anmärkning	Förp.st
E24 460 44	2CMA177484R1000		Tidur till insatser med elektromekaniskt tidur, ej repeterande	1
E24 460 87	2CMA177472R1000	CWE1	Tidur till insatser med temperaturstyrda elektroniska tidur, passar även tidigare modeller	1



E24 460 46

Schukouttag

E-nummer	Id.nr	Typ	Anmärkning	Förp.st
E24 460 46	2CMA177490R1000	BVU	Schukouttag, petsäkert. Passar till uttagscentral/insatsplåt från 1989 och framåt. Tidigare uttag på förfrågan	1

Lås och nycklar

Det finns tre olika typer av lås att välja mellan. Standardlåsen kan alla öppnas med en och samma nyckel. Systemlåsen är unika med specifika nycklar till varje lås. Lås 020 är ett systemlås där alla lås har samma nyckelnummer (020) vilket betyder att ett flertal lås i samma område kan alla öppnas med en och samma nyckel.



E24 460 43



E24 455 10



E24 460 19



E24 460 20



E24 455 11

E-nummer	Id.nr	Typ	Beskrivning	Anmärkning	Vikt kg
E24 460 43	2CMA177433R1000	BVLL	Standardlås	Lås med 2 nycklar	0,4
E24 455 10	2CMA177465R1000	BVN	2 st nycklar	Passar till E 24 460 43	0,1
E24 460 19	2CMA177256R1000	CWFSL	Systemlås	Lås med 4 nycklar	0,1
E24 460 20	2CMA177255R1000	CWFHN	1 st huvudnyckel	För systemlås E24 460 19	0,1
E24 455 11	2CMA170400R1000	Lås 020	Systemlås 020	Lås med 2 nycklar	0,4
E24 160 29	2CMA177483R1000	Keys	Nyckel till lås 020	Reservnyckel märkt 020	0,1

Modulärt sortiment

Bilvärmarsatser

Insatserna är utrustade med 3-polig "jack'in-plint" för enfas-anslutning, vilket innebär att man på ett mycket enkelt och snabbt sätt kopplar i insatsen i kapslingen. Jordfelsbrytare och personskyddsautomater har en jordfelskänslighet på 30 mA. Insatser utrustade med jordfelsbrytare har alltid märkströmmen 25A.



E24 460 80, 81



E24 460 82, 83

Insatser med temperaturstyrda elektroniska tidur

Dessa insatser har temperaturstyrda, elektroniska tidur som känner av yttertemperaturen och anpassar därefter inkopplingstidens längd, max 4,5 timmar. De repeterar inställd tid varje dygn. Tiduren har en eftersläpningsfunktion på 30 minuter, automatisk justering mellan sommar- och vintertid samt ca 48 timmars gångreserv. Tiduret är två-kanaligt, dvs styr individuellt varje uttag.

E-nummer	Id.nr	Typ	Antal schuko	Antal pers-skyddsaut.	Antal aut.säkr.	Märkström A	Antal jordfelsbr.	Förp. st	Vikt kg
E24 460 80	2CMA177384R1000	CWB20	2	-	2	6	1	1	1,4
E24 460 81	2CMA177385R1000	CWB21	2	-	2	10	1	1	1,4
E24 460 82	2CMA177386R1000	CWB22	2	2	-	6	-	1	1,4
E24 460 83	2CMA177387R1000	CWB23	2	2	-	10	-	1	1,4

Insatser med temperaturstyrda elektroniska tidur och elmätare

Dessa insatser har temperaturstyrda, elektroniska tidur som känner av yttertemperaturen och anpassar därefter inkopplingstidens längd, max 4,5 timmar. De repeterar inställd tid varje dygn. Tiduren har en eftersläpningsfunktion på 30 minuter, automatisk justering mellan sommar- och vintertid samt ca 48 timmars gångreserv. Tiduret är två-kanaligt, dvs styr individuellt varje uttag. Insatserna är även utrustade med MID-godkända elmätare med bakgrundsbelyst display, som kommunicerar antingen via pulsutgång eller M-Bus.



E24 460 52

Insatser med temperaturstyrda elektroniska tidur och elmätare av typ B21 111-100 med pulsutgång

E-nummer	Id.nr	Typ	Antal schuko	Antal pers-skyddsaut.	Märkström A	Förp.st	Vikt kg
E24 460 52	2CMA177439R1000	CWB23E	2	2	10	1	1,4

Insatser med temperaturstyrda elektroniska tidur och elmätare av typ B21 113-100 med M-Bus



E24 455 12

E-nummer	Id.nr	Typ	Antal schuko	Antal pers-skyddsaut.	Märkström A	Förp.st	Vikt kg
E24 455 12	2CMA100771R1000	CWB28E	2	2	10	1	1,4

Modulärt sortiment

Bilvärmarsatser, fortsättning



E24 460 36, 37

Insatser utan styrning med elmätare

Dessa insatser är utrustade med MID-godkända elmätare av typ B21 111-100, med pulsutgång och bakgrundsbelyst display, men har inga tidur.

E-nummer	Id.nr	Typ	Antal schuko	Antal pers-skyddsaut.	Märkström A	Förp.st	Vikt kg
E24 460 36	2CMA177442R1000	CWB26E	2	2	10	1	1,4
E24 460 37	2CMA177443R1000	CWB27E	2	2	16	1	1,4



E24 460 71, 74, 75

Insatser utan styrning

Insatserna används till bilvärmare där det inte finns behov av styrning av energigtången.

E-nummer	Id.nr	Typ	Antal schuko	Antal pers-skyddsaut.	Antal aut.säkr.	Märkström A	Antal jordfelsbr.	Förp. st	Vikt kg
E24 460 74	2CMA177373R1000	CWB9	2	2	-	6	-	1	1,4
E24 460 75	2CMA177374R1000	CWB10	2	2	-	10	-	1	1,4
E24 460 71	2CMA177370R1000	CWB6	2	2	-	16	-	1	1,4
E24 460 72	2CMA177371R1000	CWB7	2	-	2	6	1	1	1,0
E24 460 73	2CMA177372R1000	CWB8	2	-	2	10	1	1	1,2



E24 460 72, 73

Modulärt sortiment

Serviceinsatser

Servicecentralerna är främst anpassade för uppställningsplatser för bussar och lastbilar.

Insatserna är utrustade med 5-polig "jack'in-plint" (hona och hane) för trefas-anslutning, vilket innebär att man på ett mycket enkelt och snabbt sätt kopplar in insatsen i kapslingen. Jordfelsbrytarna har en jordfelskänslighet på 30 mA och märkström 25A.

Insatserna passar våra standardkapslingar. Befintlig 3-polig jack-in plint i kapslingens botten samt kablag e demonteras och ersätts av dito 5-polig som levereras tillsammans med nedanstående insatser.



E24 460 58



E24 460 56

E-nummer	Id.nr	Typ	Antal uttag	Antal pers.-skyddsaut.	Antal aut.säkr.	Märkström A	Gemensam 4-polig jordf.brytare	Förp. st	Vikt kg
E24 460 58	2CMA177445R1000	CWF12	1 st schuko	-	1	10	1	1	1,5
			1 st 416-6	-	1	16			
E24 460 56	2CMA177447R1000	CWF10	1 st 216-6	-	1	16	1	1	1,5
			1 st 416-6	-	1	16			

Modulärt sortiment

Fritidsinsatser

Dessa centraler är främst avsedda till campingar och marinor.



E24 460 84, 85

Insatser för enfas-anslutning

Insatserna i nedanstående tabell är utrustade med 3-polig "jack'in-plint" för enfas-anslutning, vilket innebär att man på ett mycket enkelt och snabbt sätt kopplar i insatsen i kapslingen. Personskyddsautomaterna har en jordfelskänslighet på 30 mA. Insatserna passar till kapsling E24 460 65, E24 460 50 samt E24 460 68

E-nummer	Id.nr	Typ	Antal uttag	Antal pers-skyddsaut.	Märkström A	Förp.st	Vikt kg
E24 460 85	2CMA177262R1000	CWB1-C10A	2 st 216-6	2	10	1	1,5
E24 460 84	2CMA177390R1000	CWB1-C16A	2 st 216-6	2	16	1	1,5

Insatser för trefasanslutning med elmätare

Insatserna är utrustade med 5-polig "jack'in-plint" (hona och hane) för trefasanslutning, vilket innebär att man på ett mycket enkelt och snabbt sätt kopplar in insatsen i kapslingen. Befintlig 3-polig jack-in plint i kapslingens botten demonteras och ersätts av dito 5-polig som levereras tillsammans med nedanstående insatser.

Alla insatser är utrustade med MID-godkända elmätare av typ B21 111-100, med pulsutgång och bakgrundsbelyst display.

Insatserna passar till kapsling E24 460 65, E24 460 50 samt E24 460 68



E24 460 54, 55

E-nummer	Id.nr	Typ	Antal uttag	Antal elmätare	Antal pers.-skyddsaut.	Märkström A	Förp.st	Vikt kg
E24 460 54	2CMA177436R1000	CWB30E/10A	2 st 216-6	2	2	10	1	1,7
E24 460 55	2CMA177437R1000	CWB30E/16A	2 st 216-6	2	2	16	1	1,7

Modulärt sortiment

AC-laddinsatser

ABB:s laddinsatser på 3,7 kW (16A/230V) används med fördel till att enkelt uppgradera en befintlig bilvärmcentral genom att ta ur den gamla insatsen och jacka i den nya. De passar också utmärkt i nyinstallation med vår standard bilvärmkapsling CWA 1. Samtliga AC-laddinsatser stödjer Mode 3-laddning enligt standard IEC 61851-1. Det sitter en lampa på plåten som indikerar status på laddaren. Grön för tillgänglig, blå för laddning och röd för felindikation. Alla laddare kan strömbegränsas till 6A, 10A eller 16A (standard).



E24 455 17, 18

Laddinsatser med elmätare av typ C11 110-100 med pulsutgång

Laddinsatserna är utrustade med en fast spiralkabel på 4 meter med Typ 1- eller Typ 2-handske samt ett schukouttag. Både kabel och schukouttag är utrustade med varsin elmätare C11 och personskyddsautomat. Till varje insats ingår en krok för upphängning av handske.

E-nummer	Id.nr	Typ	Handske	Märkström	Antal	Antal	Förp.st	Vikt kg
				kabel/schuko	elmätare	pers.skyddaut.		
E24 455 17	2CMA102056R1000	CWD1	Typ 1	16A/6A	2	2	1	3,15
E24 455 18	2CMA102057R1000	CWD2	Typ 2	16A/6A	2	2	1	3,15



E24 455 21

Laddinsatser med elmätare av typ B21 113-100 med M-Bus

Laddinsatsen är utrustad med en fast spiralkabel på 4 meter med Typ 2-handske samt ett schukouttag. Både kabel och schukouttag är utrustade av varsin personskyddsautomat och mäts av en och samma elmätare av typ B21 113-100 med M-bus kommunikation. Till varje insats ingår en krok för upphängning av handske.

E-nummer	Id.nr	Typ	Handske	Märkström	Antal	Antal	Förp.st	Vikt kg
				kabel/schuko	elmätare	pers.skyddaut.		
E24 455 21	2CMA104413R1000	CWD2 Mbus	Typ 2	16A/6A	1	2	1	3,15

Kontakta oss

ABB AB

Cewe-Control

Telefon: +46 21 32 50 00

Telefax: +46 155 28 81 10

E-Mail: kundservice.cewe-control@se.abb.com

www.abb.se/lagspanning

© Copyright 2017. All rights reserved.
Specification subject to change without notice.