

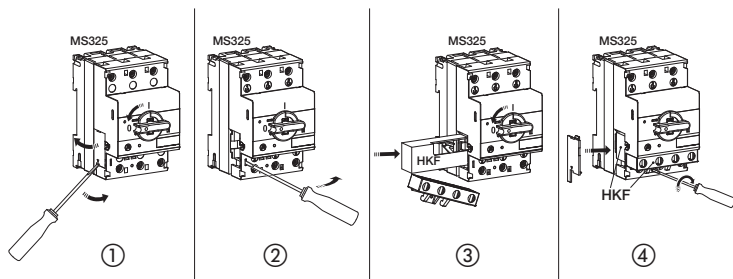
# HKF

**en** Installation instructions  
**fr** Notice de montage  
**de** Montageanweisung  
**es** Instrucciones de montaje  
**it** Istruzioni di montaggio  
**sv** Installation och skötsel  
**cn** 安装说明书  
**ru** Инструкция по монтажу

**Auxiliary contact for front mounting HKF**  
**Contact auxiliaire pour montage frontal HKF**  
**Hilfsschalter für Frontanbau HKF**  
**Contacto auxiliar de montaje frontal HKF**  
**Contatto ausiliario a montaggio frontale HKF**  
**Hjälpkontakt för frontmontering HKF**  
**前装辅助触头 HKF**  
**Auxiliary contact for front mounting HKF**

Doc.No. 2CDC131091M6801 (a)

03.2016



M3 0.8...1 Nm 7 lb.in	Pozidriv 1	1/2 x 1 ... 2.5 mm <sup>2</sup>	1/2 x 1 ... 2.5 mm <sup>2</sup> 1/2 x AWG 14...8	1/2x 0.75 ... 2.5 mm <sup>2</sup> 1/2 x AWG 14...8	8 mm



**en** Warning! Hazardous voltage! Installation by person with electrotechnical expertise only  
**fr** Avertissement! Tension électrique dangereuse! Installation uniquement par des personnes qualifiées en électrotechnique.

**de** Warnung! Gefährliche Spannung! Installation nur durch elektrotechnische Fachkraft.  
**es** ¡Advertencia! ¡Tensión peligrosa! La instalación deberá ser realizada únicamente por electricistas especializados.  
**it** Avvertenza! Tensione pericolosa! Fare installare solo da un elettricista specializzato.  
**sv** Varning! Farlig spänning! Installation får endast utföras av en elektriker.  
**cn** 警告! 电压危险! 只能由专业电工进行安装。  
**ru** Осторожно! Опасное напряжение! Монтаж должен выполняться только специалистом-электриком.

ABB STOTZ-KONTAKT GmbH

Eppelheimer Str. 82  
 69123 Heidelberg  
 Germany

www.abb.com/lowvoltage