

# Konvertierung DGN/S 1.16.1 Applikation

## Konvertierung in eine neue Version

### GPB Building Automation

Dok.-Typ:	Schritt-für-Schritt Anleitung	Dok.-Nr.	9AKK106930A2530	Dok.-Version:	1.1
Abteilung:	Global Support	Autor:	Arno Reinmuth		
System:	i-bus KNX	Produkt:	DGN/S 1.16.1		
Seite:	1/5	Datum:	25.10.2016		



### Haftungsausschluss:

Es dient zur technischen Information und soll Anregungen zum Einsatz geben.

Dieses Dokument ersetzt **nicht** die technischen Informationen zur Projektierung, Montage und Inbetriebnahme des Produkts. Technische Änderungen und Irrtümer sind vorbehalten.

Trotz Überprüfung des Inhalts dieser Druckschrift auf Übereinstimmung mit der Hard- und Software können Abweichungen nicht vollkommen ausgeschlossen werden. Daher können wir hierfür keine Gewähr übernehmen. Notwendige Korrekturen fließen in neue Versionen des Dokuments ein.

## Einführung

In dieser Beschreibung wird die Konvertierung von alten Applikationen in höhere Versionsnummern dargestellt.

Mit dem Konvertierungstool, welches als UI Plug-In an der jeweiligen Applikation hängt, können Gruppenadressen sowie Parametereinstellungen in eine höhere und als Kopierfunktion in die gleiche Versionen übernommen werden.

Dieses UI Plug-In hängt am Produkt und wird mit dem eigentlichen Produktimport in der ETS installiert.

## Ziel des Dokuments

- Diese Beschreibung ist für die Inbetriebnahme gedacht, welcher einen Versionswechsel innerhalb einer Applikation durchführen muss. Bei dem Versionswechsel werden die bereits verknüpften Gruppenadressen und Parametereinstellungen übernommen.
- Mit Hilfe dieser Funktion besteht auch die Möglichkeit, eine Kopie von bestehenden Geräten in neu eingefügte Geräte zu übernehmen.

## Inhalt

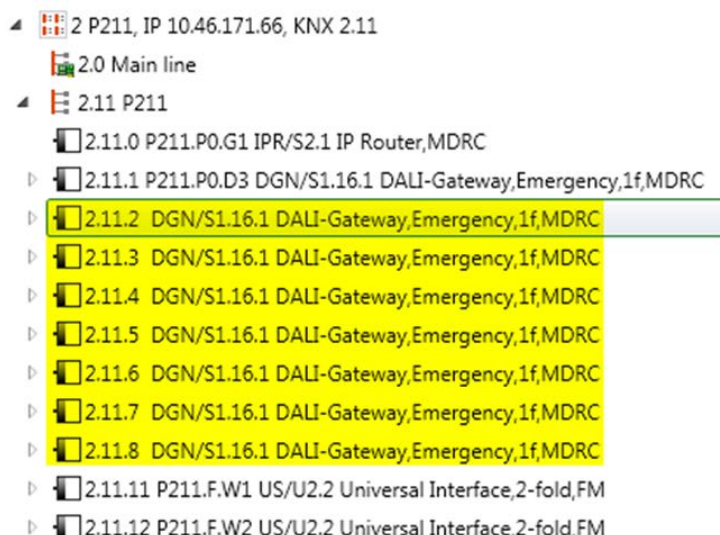


**Produkt: DGN/S1.16.1**

**DALI-Gateway mit Notlichtsteuerung, 1fach, 16Gruppen, REG**

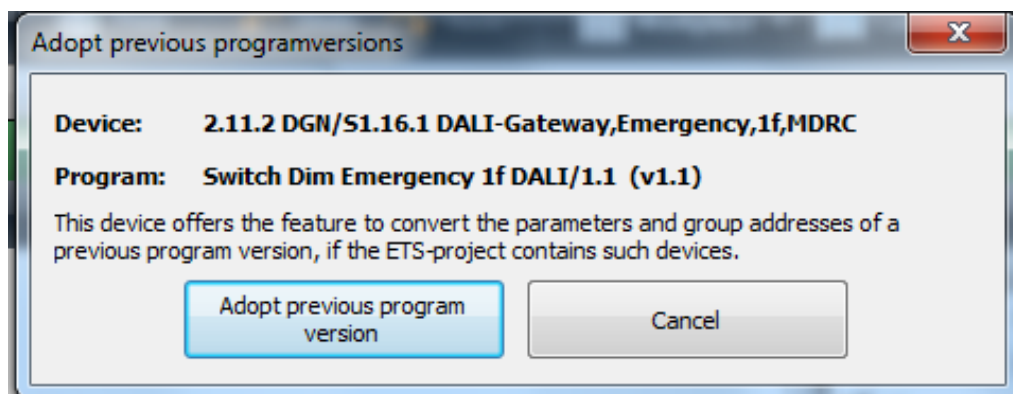
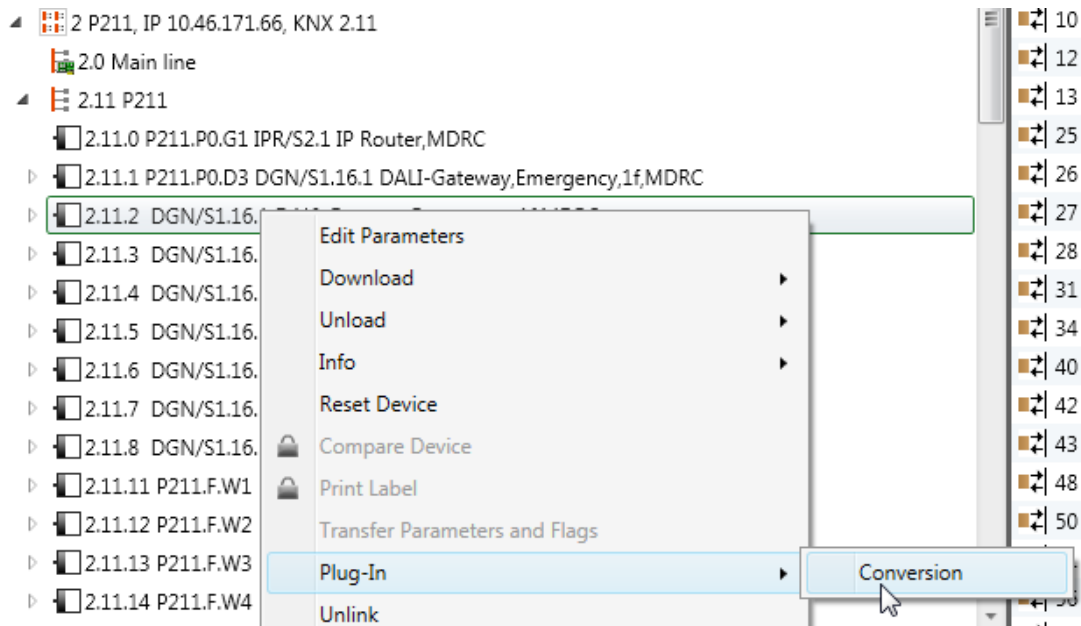
Zum Ansteuern von DALI-Teilnehmer über ABB i-bus®. Die Ansteuerung erfolgt über 16 Leuchtengruppen. Max. 64 DALI Teilnehmer. Notlichtkonverter nach EN 62386-202 werden unterstützt. Szenen-, Slave-, Treppenlicht- und Szene-Fkt. stehen zur Verfügung.

1. Importieren Sie immer die aktuellste Applikation in ihre verwendete ETS
2. Fügen Sie in das vorhandene Projekt ein Gerät mit der neusten Applikation ein



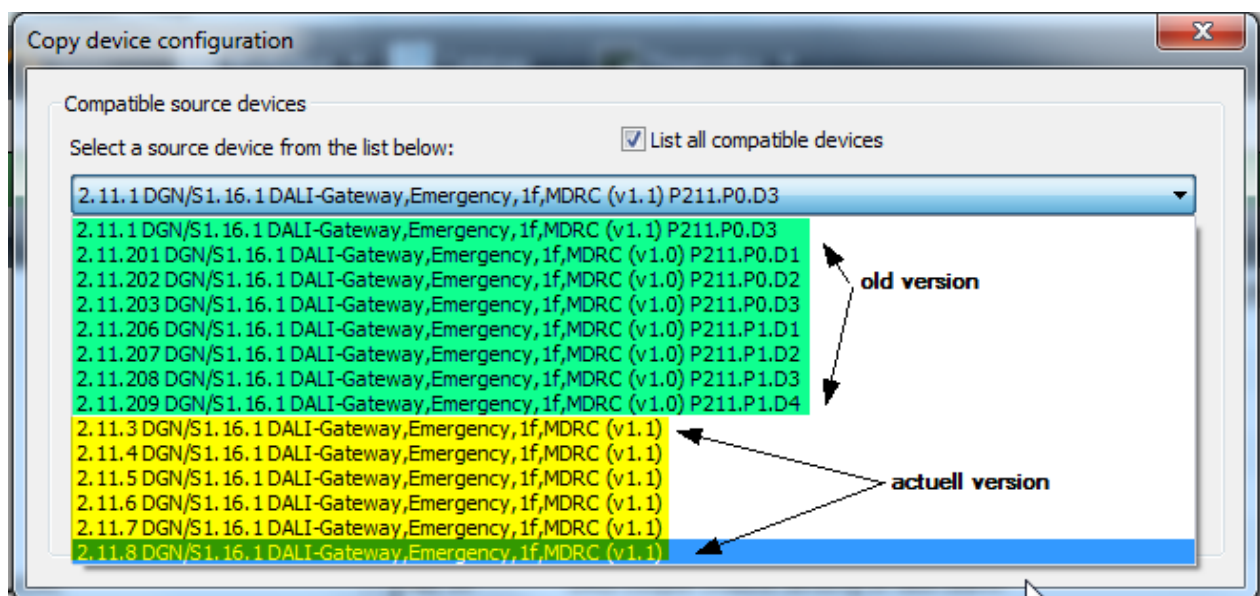
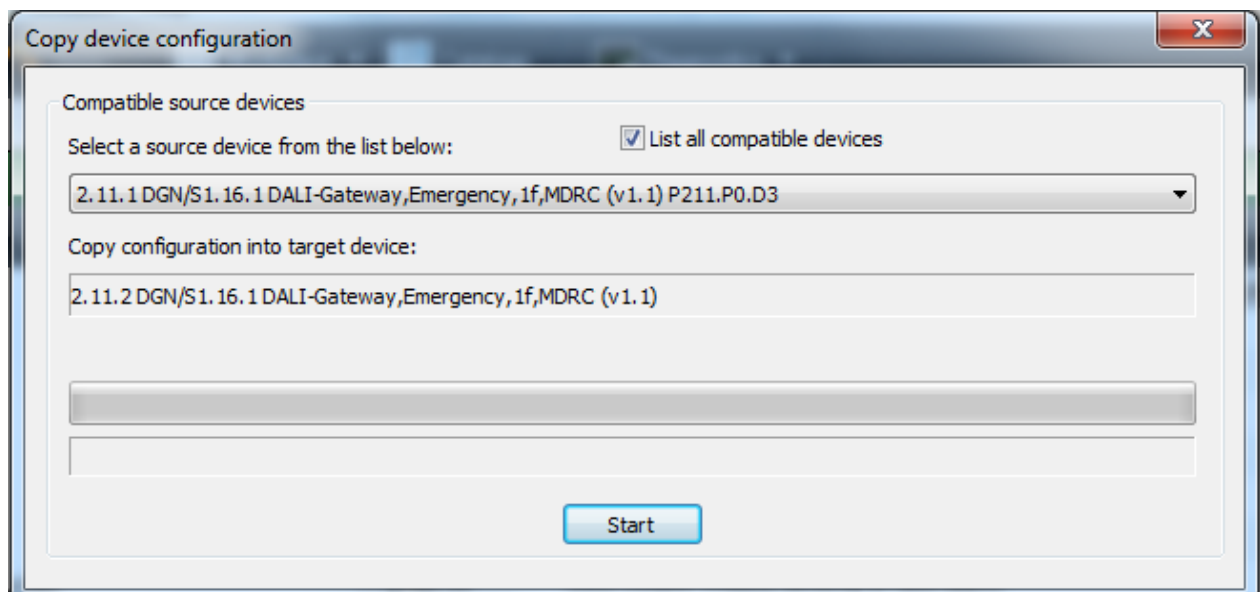
Markieren Sie das neue Gerät, welches die Daten eines anderen Gateways „Master“ übernehmen soll und betätigen die rechte Mausfunktion. Gehen Sie auf das Kontextmenü „Plug-In“ und dann auf „Conversion“

### 3. Starten der Konvertierung

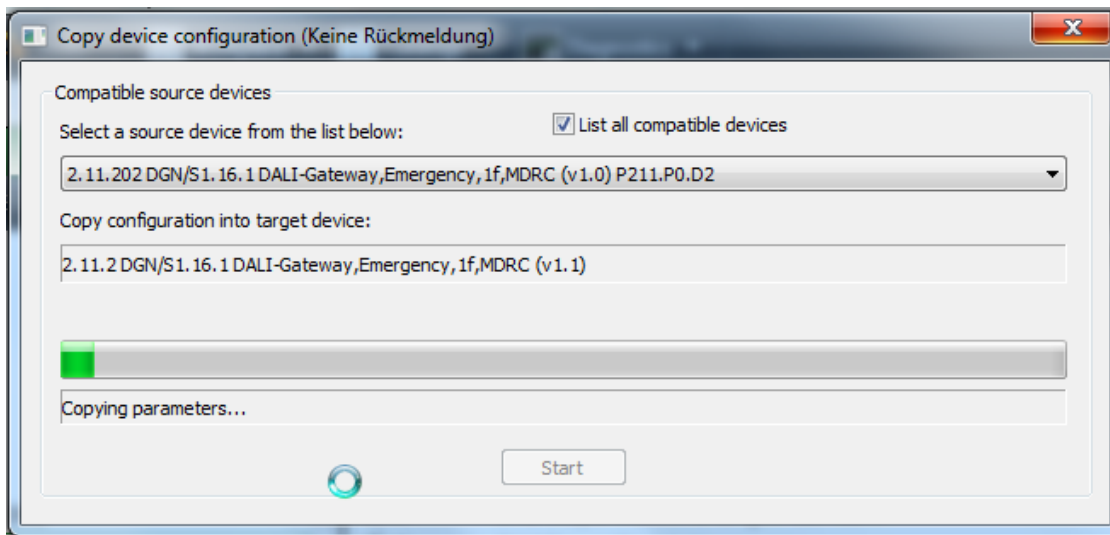


Press the button „ Adopt previous program version”

Das Plug-In listet alle im Projekt verwendeten Geräte auf, welche zur Konvertierung geeignet sind.



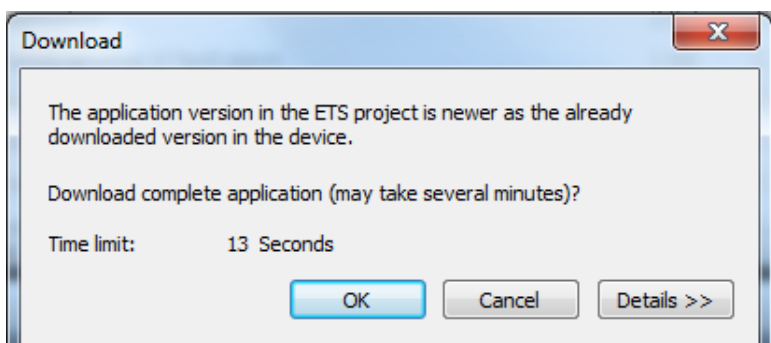
In diesem Beispiel soll das Gerät mit der Physikalischen Adresse 2.11.202 in das Gerät 2.11.2 mit der neusten Applikationsversion konvertiert werden.



Jetzt auf „Start“ gehen, damit die Konvertierung des Gerätes 2.11.202 in das Gerät 2.11.2 gestartet wird.

Im nächsten Schritt kann das alte Gerät 2.11.202 entweder gelöscht oder geparkt werden. Danach kann dem konvertierten Gerät 2.11.2 die alte Physikalische Adresse 2.11.202 wieder zugeordnet werden.

#### 4. Download der konvertierten Version



Nach dem Starten des Downloads wird das Versionsmanagement gestartet. Der Fulldownload in der Linie kann ca. 1 Minute dauern. Das Laden einer normalen Applikation in der Linie dauert ca. 40 Sekunden.

#### Verweise auf andere Dokumente

- [FAQ Home and Building Automation](#)
- [FAQ ABB DALI Gateways](#)
- [Engineering Guide Database](#)