

FICHE DE DEMANTELEMENT

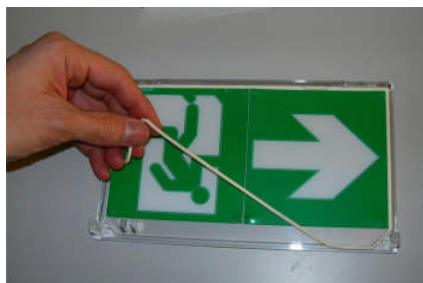
Référence	Identification du produit
226 803	BRIO ECO ₃ ET 60L A
227 803	BRIO ECO ₃ ET 60L COM
246 803	BRIO ECO ₃ ET 10L A
247 803	BRIO ECO ₃ ET 10L COM



1 Dévisser les 2 vis de fixation du diffuseur.



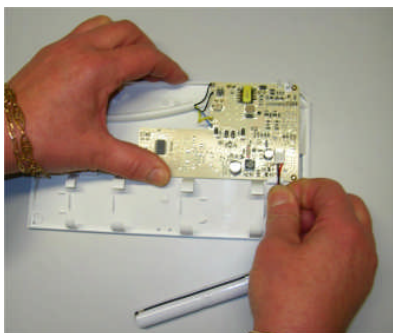
2 Appuyer sur les 2 clips de fermeture du diffuseur situés sur chacune des faces latérales de l'appareil. Séparer le diffuseur du boîtier



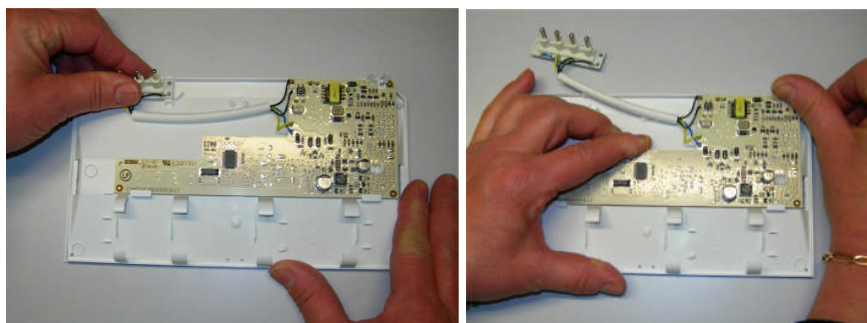
3 Enlever le joint d'étanchéité. Enlever les pictogrammes le cas échéant.



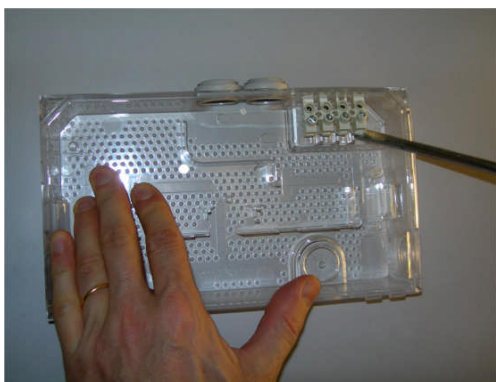
4 Dégager le réflecteur du boîtier en appuyant sur les clips latéraux.



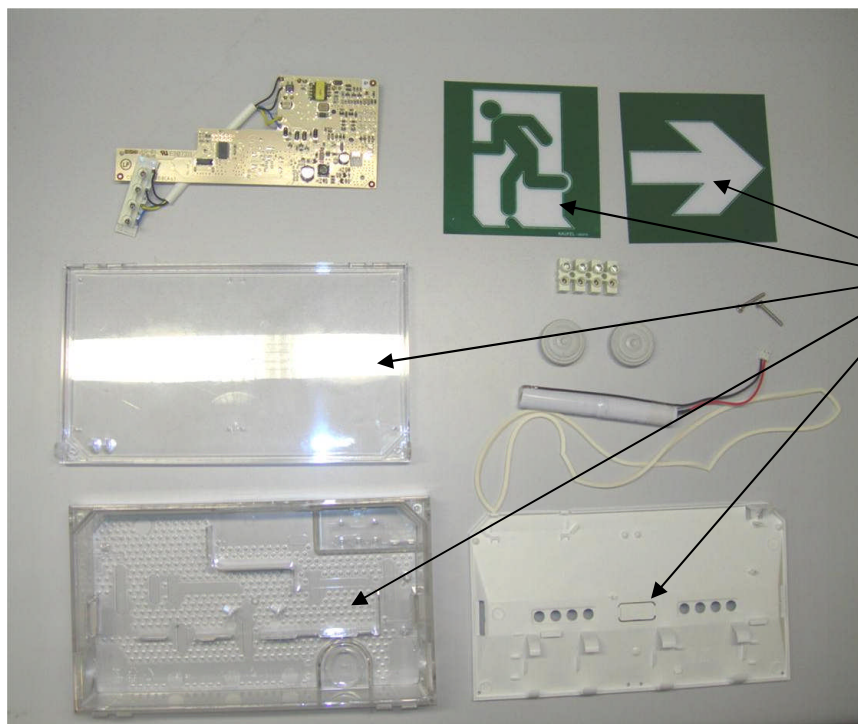
5 Déclipser la batterie de son support sur le réflecteur. Déconnecter le connecteur de batterie en tirant sur les conducteurs.



6 Déclipser le connecteur mâle de son support sur le réflecteur puis déclipser la carte électronique.



7 Déclipser le connecteur femelle du boîtier en faisant levier avec un tournevis.



8 L'appareil est à présent complètement démonté.

Polycarbonate

Matériaux constitutifs

Nos produits répondent aux réglementations en vigueur relatives à la limitation de substances interdites lors de leur mise sur le marché.

BRIO ECO₃ ET 60L A et BRIO ECO₃ ET 60L COM

PLASTIQUES		METAUX		AUTRES	
Polycarbonate	64,3 %	Acier	3,58 %	Papier & carton	13,3 %
Résine époxy	1,64 %	Cuivre	1,82 %	Fibre de verre	2,3 %
ABS	1 %	Cadmium	1,19 %	Eau	2,22 %
Polyamide PA66	0,93 %	Nickel	1,03 %	Electrolyte	0,41 %
Ethylene Propylene Diene (EPDM)	0,52 %	Zinc	0,87 %	Silice (sio2)	0,31 %
Polypropylène	0,29 %	Aluminium	0,8 %	Hydroxide de sodium	0,29 %
Polyvinyl Chloride (PVC)	0,27 %	Fer	0,56 %	Cobalt	0,26 %
		Etain	0,5 %	Ferrite	0,24 %

BRIO ECO₃ ET 10L A et BRIO ECO₃ ET 10L COM

PLASTIQUES		METAUX		AUTRES	
Polycarbonate	62,3 %	Acier	3,58 %	Papier & carton	13,3 %
Résine époxy	1,64 %	Cuivre	1,82 %	Fibre de verre	2,3 %
ABS	1 %	Cadmium	1,19 %	Eau	2,22 %
Polyamide PA66	0,93 %	Nickel	1,03 %	Electrolyte	0,41 %
Ethylene Propylene Diene (EPDM)	0,52 %	Zinc	0,87 %	Silice (SiO2)	0,31 %
Polypropylène	0,29 %	Aluminium	0,8 %	Hydroxide de sodium	0,29 %
Polyvinyl Chloride (PVC)	0,27 %	Fer	0,56 %	Cobalt	0,26 %
		Etain	0,5 %	Ferrite	0,24 %

PIECES NECESSITANT UN TRAITEMENT SPECIFIQUE

Pièces plastiques

Les pièces plastiques sont recyclables. Pour le tri par matière, vérifier le marquage.

Exemple :

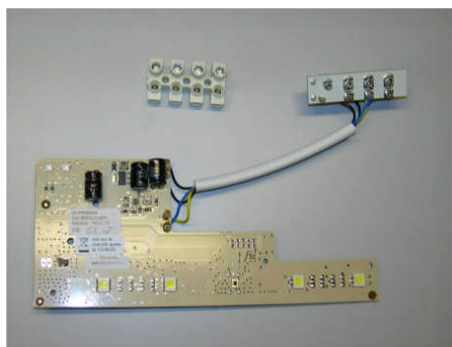


Pièces métalliques Batteries Nickel-Cadmium

Les pièces métalliques sont recyclables.



Cartes électronique et divers



Le réflecteur comportant des étiquettes vinyle devront selon la filière de recyclage être séparées ou non des autres pièces en polycarbonate.

Étiquettes
Vinyle

